

Effectifs présents au : 30/09/2022



Nombre de bovins

Nombre de bovins	2 187 066
Evolution depuis 1 an (sept 2021)	-2,99%
Evolution depuis 1 mois (août 2022)	0,65%

Nombre de détenteurs

Nombre de détenteurs	14 977
Evolution depuis 1 an (sept 2021)	-3,43%
Evolution depuis 1 mois (août 2022)	-0,20%

Mâle viande

Mâles viande de moins de 8 mois	124 686
Evolution depuis 1 an (sept 2021)	-3,02%
Evolution depuis 1 mois (août 2022)	6,71%
Mâles viande de 8 à 12 mois	37 099
Evolution depuis 1 an (sept 2021)	-2,73%
Evolution depuis 1 mois (août 2022)	-15,46%
Mâles viande de 12 à 18 mois	62 802
Evolution depuis 1 an (sept 2021)	4,29%
Evolution depuis 1 mois (août 2022)	-3,30%
Mâles viande de 18 à 24 mois	31 305
Evolution depuis 1 an (sept 2021)	9,86%
Evolution depuis 1 mois (août 2022)	25,36%
Mâles viande de plus de 24 mois	24 368
Evolution depuis 1 an (sept 2021)	-0,35%
Evolution depuis 1 mois (août 2022)	1,52%

Mâle lait

Mâles lait de moins de 8 mois	32 118
Evolution depuis 1 an (sept 2021)	-1,84%
Evolution depuis 1 mois (août 2022)	9,24%
Mâles lait de 8 à 12 mois	10 853
Evolution depuis 1 an (sept 2021)	-10,51%
Evolution depuis 1 mois (août 2022)	-13,93%
Mâles lait de 12 à 18 mois	15 448
Evolution depuis 1 an (sept 2021)	-11,45%
Evolution depuis 1 mois (août 2022)	12,00%
Mâles lait de 18 à 24 mois	10 153
Evolution depuis 1 an (sept 2021)	-4,57%
Evolution depuis 1 mois (août 2022)	-9,36%
Mâles lait de plus de 24 mois	10 636
Evolution depuis 1 an (sept 2021)	-2,77%
Evolution depuis 1 mois (août 2022)	5,94%

Total des mâles viande	280 260
Evolution depuis 1 an (sept 2021)	0,14%
Evolution depuis 1 mois (août 2022)	2,04%

Total des mâles lait	79 208
Evolution depuis 1 an (sept 2021)	-5,56%
Evolution depuis 1 mois (août 2022)	2,81%

Génisses viande

Génisses viande de moins 12 mois	169 281
Evolution depuis 1 an (sept 2021)	-1,52%
Evolution depuis 1 mois (août 2022)	0,04%
Génisses viande de 12 à 24 mois	148 905
Evolution depuis 1 an (sept 2021)	-1,50%
Evolution depuis 1 mois (août 2022)	1,15%
Génisses viande de plus de 24 mois	142 368
Evolution depuis 1 an (sept 2021)	-3,16%
Evolution depuis 1 mois (août 2022)	0,06%

Génisses lait

Génisses lait de moins 12 mois	167 355
Evolution depuis 1 an (sept 2021)	-5,97%
Evolution depuis 1 mois (août 2022)	-0,60%
Génisses lait de 12 à 24 mois	169 607
Evolution depuis 1 an (sept 2021)	-4,09%
Evolution depuis 1 mois (août 2022)	0,26%
Génisses lait de plus de 24 mois	81 165
Evolution depuis 1 an (sept 2021)	-5,25%
Evolution depuis 1 mois (août 2022)	0,79%

Total des génisses viande	460 554
Evolution depuis 1 an (sept 2021)	-2,03%
Evolution depuis 1 mois (août 2022)	0,40%

Total des génisses lait	418 127
Evolution depuis 1 an (sept 2021)	-5,07%
Evolution depuis 1 mois (août 2022)	0,02%

Vaches allaitantes présentes

Vaches allaitantes	349 888
Evolution depuis 1 an (sept 2021)	-4,23%
Evolution depuis 1 mois (août 2022)	0,70%
dont vaches allaitantes de plus de 4 ans	262 707
Evolution depuis 1 an (sept 2021)	-4,23%
Evolution depuis 1 mois (août 2022)	0,73%

Vaches laitières présentes

Vaches laitières	506 936
Evolution depuis 1 an (sept 2021)	-2,11%
Evolution depuis 1 mois (août 2022)	0,28%
dont vaches laitières de plus de 4 ans	290 776
Evolution depuis 1 an (sept 2021)	-1,16%
Evolution depuis 1 mois (août 2022)	1,23%

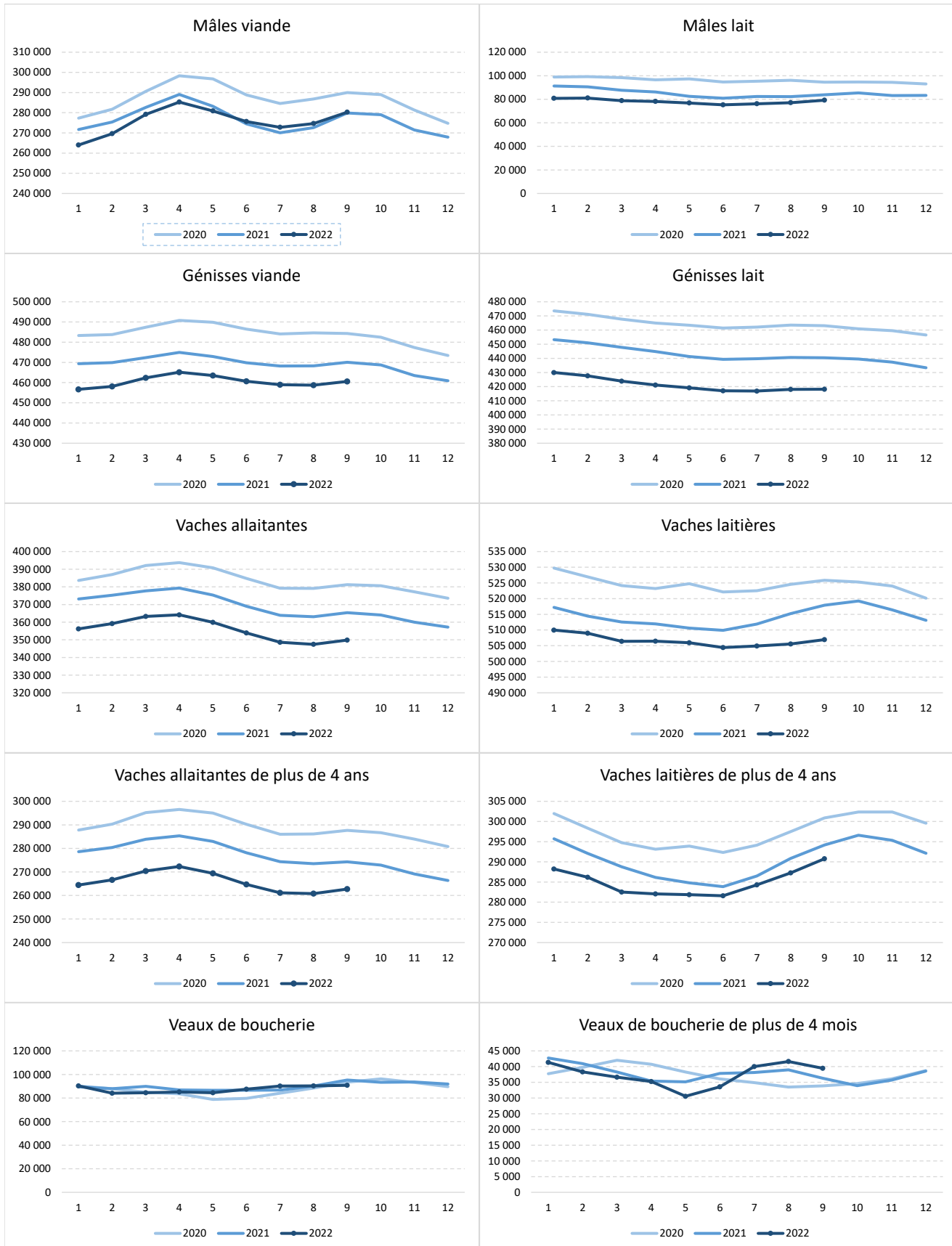
Veaux de boucherie présents

Veaux de boucherie	90 799
Evolution depuis 1 an (sept 2021)	-4,73%
Evolution depuis 1 mois (août 2022)	0,58%
dont VB agés de plus de 4 mois	39 493
Evolution depuis 1 an (sept 2021)	8,75%
Evolution depuis 1 mois (août 2022)	-5,12%

Notice

- Les catégories "viande" incluent les animaux croisés dont un des parents est de type racial viande
 - Les catégories "lait" incluent les animaux croisés dont aucun des deux parents n'est de type racial viande
 - A chaque traitement les mouvements sont recalculés pour tous les mois précédents. Les effectifs au dernier jour du mois sont recalculés pour les 2 mois précédents.

Effectifs présents au : 30/09/2022



Source des données : Etablissement de l'Élevage (EdE)

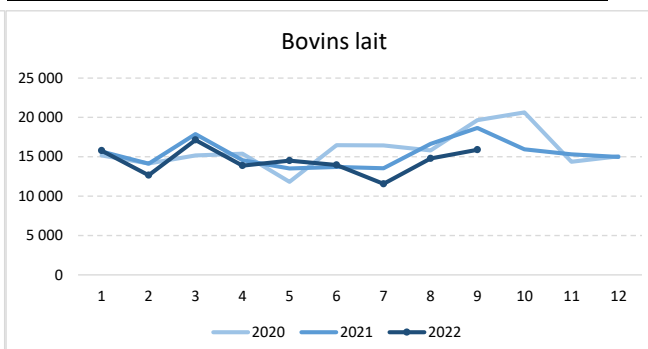
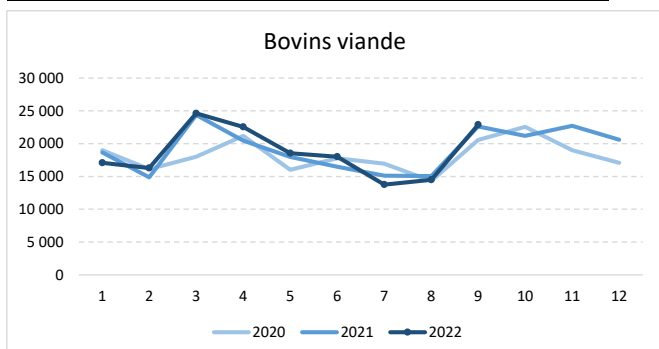
Traitement et diffusion : Infocentre des EdE du Grand Ouest (14, 16, 17, 22, 27, 28, 29, 35, 37, 41, 44, 49, 50, 53, 56, 61, 72, 76, 79, 85, 86)

Entrées (achat ou pension) : septembre 2022



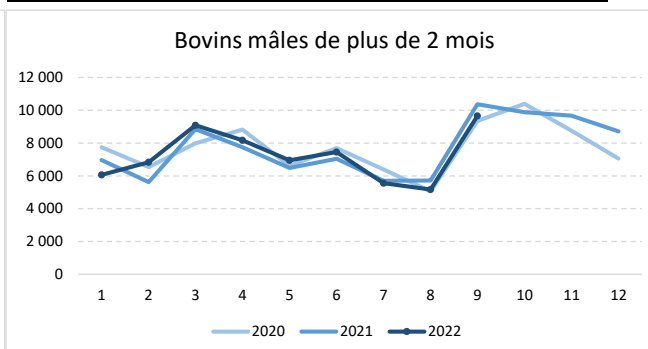
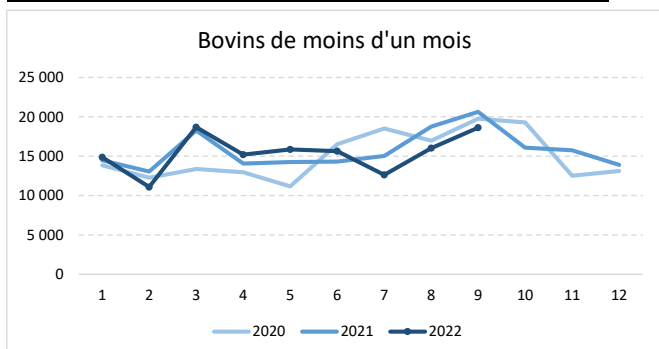
	sept.-22	Depuis : août-2022
Bovins viande	22 902	37 395
Evolution en 1 an	1,18%	-0,80%

	sept.-22	Depuis : août-2022
Bovins lait	15 894	30 668
Evolution en 1 an	-14,84%	-13,14%



	sept.-22	Depuis : août-2022
Bovins de moins d'un mois	18 634	34 647
Evolution en 1 an	-9,69%	-12,04%

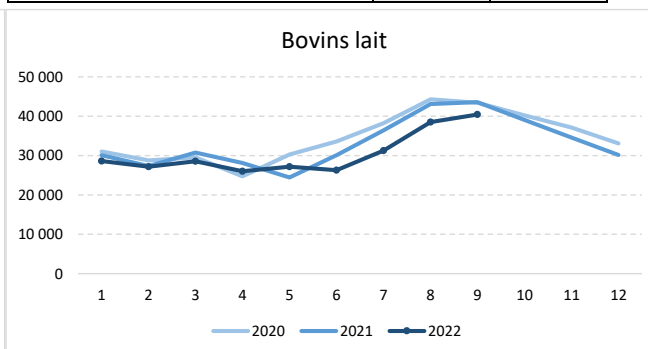
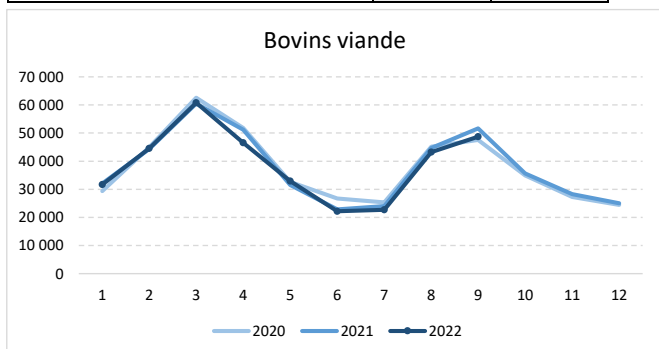
	sept.-22	Depuis : août-2022
Bovins mâles de plus de 2 mois	9 660	14 826
Evolution en 1 an	-6,83%	-7,79%



Naissances : septembre 2022

	sept.-22	Depuis : août-2022
Bovins viande	48 685	91 925
Evolution en 1 an	-5,71%	-4,58%

	sept.-22	Depuis : août-2022
Bovins lait	40 423	78 915
Evolution en 1 an	-7,22%	-8,96%



Source des données : Etablissement de l'Elevage (EdE)

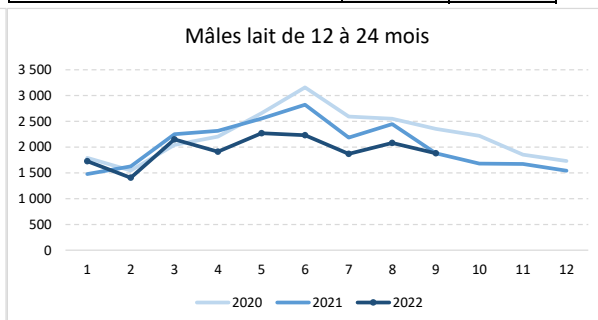
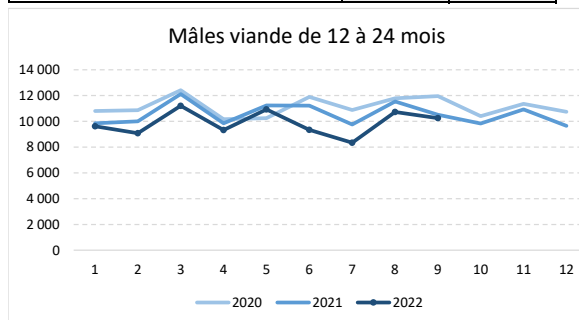
Traitement et diffusion : Infocentre des EdE du Grand Ouest (14, 16, 17, 22, 27, 28, 29, 35, 37, 41, 44, 49, 50, 53, 56, 61, 72,76, 79, 85, 86)

Sorties Boucherie : septembre 2022



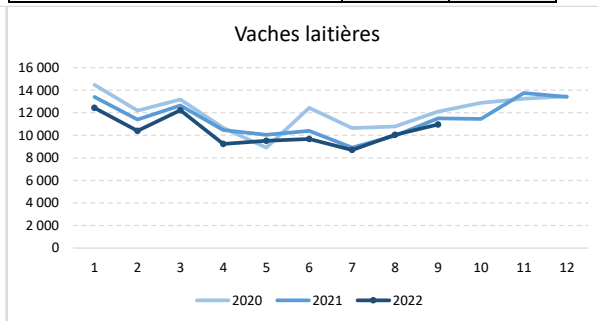
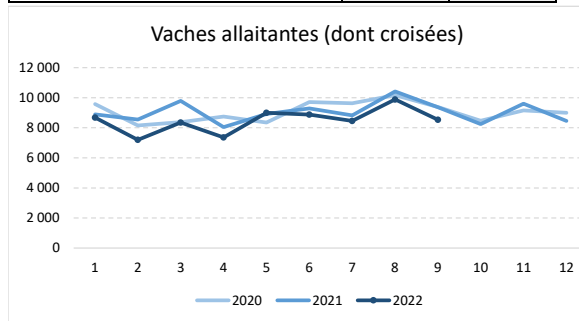
	sept.-22	Depuis : août-2022
Mâles viande de 12 à 24 mois	10 246	20 972
Evolution en 1 an	-2,48%	-4,85%

	sept.-22	Depuis : août-2022
Mâles lait de 12 à 24 mois	1 880	3 960
Evolution en 1 an	0,00%	-8,48%



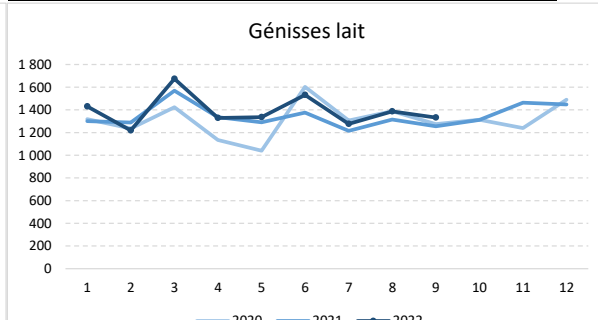
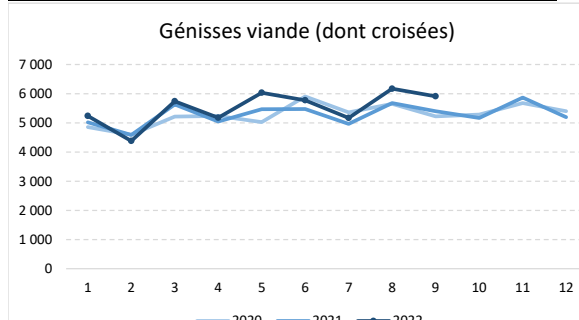
	sept.-22	Depuis : août-2022
Vaches allaitantes (dont croisées)	8 535	18 422
Evolution en 1 an	-8,87%	-6,88%

	sept.-22	Depuis : août-2022
Vaches laitières	10 964	21 012
Evolution en 1 an	-4,71%	-2,10%



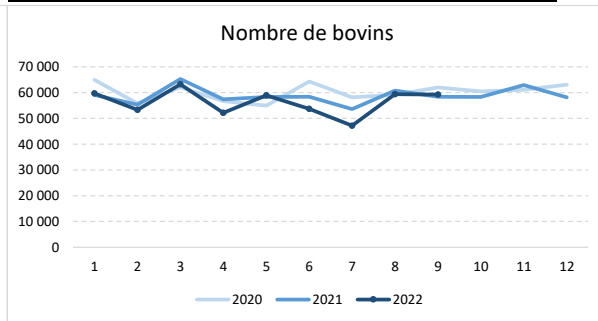
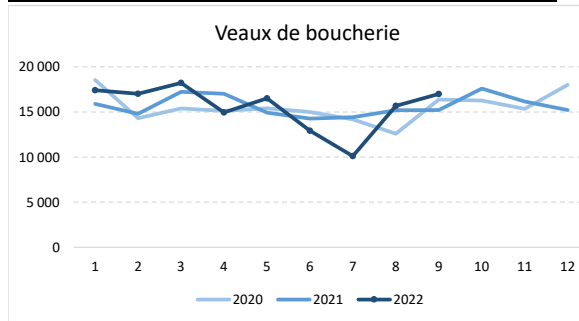
	sept.-22	Depuis : août-2022
Génisses viande (dont croisées)	5 907	12 078
Evolution en 1 an	9,39%	9,05%

	sept.-22	Depuis : août-2022
Génisses lait	1 332	2 719
Evolution en 1 an	6,14%	5,80%



	sept.-22	Depuis : août-2022
Veaux de boucherie	17 000	32 677
Evolution en 1 an	11,83%	7,56%

	sept.-22	Depuis : août-2022
Nombre de bovins	59 268	118 667
Evolution en 1 an	1,47%	-0,44%



Source des données : Etablissement de l'Elevage (EdE)

Traitement et diffusion : Infocentre des EdE du Grand Ouest (14, 16, 17, 22, 27, 28, 29, 35, 37, 41, 44, 49, 50, 53, 56, 61, 72, 76, 79, 85, 86)