

Effectifs présents au : 30/11/2022



Nombre de bovins

Nombre de bovins	2 163 852
Evolution depuis 1 an (nov 2021)	-2,85%
Evolution depuis 1 mois (oct 2022)	-0,64%

Nombre de détenteurs

Nombre de détenteurs	14 867
Evolution depuis 1 an (nov 2021)	-3,30%
Evolution depuis 1 mois (oct 2022)	-0,40%

Mâle viande

Mâles viande de moins de 8 mois	104 774
Evolution depuis 1 an (nov 2021)	-2,85%
Evolution depuis 1 mois (oct 2022)	-12,20%
Mâles viande de 8 à 12 mois	55 405
Evolution depuis 1 an (nov 2021)	-0,37%
Evolution depuis 1 mois (oct 2022)	27,40%
Mâles viande de 12 à 18 mois	56 526
Evolution depuis 1 an (nov 2021)	3,15%
Evolution depuis 1 mois (oct 2022)	-1,82%
Mâles viande de 18 à 24 mois	33 141
Evolution depuis 1 an (nov 2021)	12,98%
Evolution depuis 1 mois (oct 2022)	-5,69%
Mâles viande de plus de 24 mois	23 999
Evolution depuis 1 an (nov 2021)	0,39%
Evolution depuis 1 mois (oct 2022)	-0,88%

Mâle lait

Mâles lait de moins de 8 mois	31 771
Evolution depuis 1 an (nov 2021)	-4,05%
Evolution depuis 1 mois (oct 2022)	-4,71%
Mâles lait de 8 à 12 mois	9 209
Evolution depuis 1 an (nov 2021)	-4,29%
Evolution depuis 1 mois (oct 2022)	-5,89%
Mâles lait de 12 à 18 mois	17 857
Evolution depuis 1 an (nov 2021)	-9,79%
Evolution depuis 1 mois (oct 2022)	7,59%
Mâles lait de 18 à 24 mois	8 192
Evolution depuis 1 an (nov 2021)	-11,20%
Evolution depuis 1 mois (oct 2022)	-12,31%
Mâles lait de plus de 24 mois	10 805
Evolution depuis 1 an (nov 2021)	-5,86%
Evolution depuis 1 mois (oct 2022)	-0,32%

Total des mâles viande	273 845
Evolution depuis 1 an (nov 2021)	0,86%
Evolution depuis 1 mois (oct 2022)	-2,11%

Total des mâles lait	77 834
Evolution depuis 1 an (nov 2021)	-6,48%
Evolution depuis 1 mois (oct 2022)	-2,59%

Génisses viande

Génisses viande de moins 12 mois	168 558
Evolution depuis 1 an (nov 2021)	-1,18%
Evolution depuis 1 mois (oct 2022)	-0,90%
Génisses viande de 12 à 24 mois	149 160
Evolution depuis 1 an (nov 2021)	-0,76%
Evolution depuis 1 mois (oct 2022)	-0,12%
Génisses viande de plus de 24 mois	137 423
Evolution depuis 1 an (nov 2021)	-3,65%
Evolution depuis 1 mois (oct 2022)	-1,82%

Génisses lait

Génisses lait de moins 12 mois	167 166
Evolution depuis 1 an (nov 2021)	-5,05%
Evolution depuis 1 mois (oct 2022)	-0,09%
Génisses lait de 12 à 24 mois	168 327
Evolution depuis 1 an (nov 2021)	-3,93%
Evolution depuis 1 mois (oct 2022)	-0,73%
Génisses lait de plus de 24 mois	80 327
Evolution depuis 1 an (nov 2021)	-6,65%
Evolution depuis 1 mois (oct 2022)	-0,37%

Total des génisses viande	455 141
Evolution depuis 1 an (nov 2021)	-1,80%
Evolution depuis 1 mois (oct 2022)	-0,93%

Total des génisses lait	415 820
Evolution depuis 1 an (nov 2021)	-4,92%
Evolution depuis 1 mois (oct 2022)	-0,41%

Vaches allaitantes présentes

Vaches allaitantes	345 539
Evolution depuis 1 an (nov 2021)	-4,01%
Evolution depuis 1 mois (oct 2022)	-1,01%
dont vaches allaitantes de plus de 4 ans	258 268
Evolution depuis 1 an (nov 2021)	-4,05%
Evolution depuis 1 mois (oct 2022)	-1,19%

Vaches laitières présentes

Vaches laitières	504 866
Evolution depuis 1 an (nov 2021)	-2,24%
Evolution depuis 1 mois (oct 2022)	-0,39%
dont vaches laitières de plus de 4 ans	290 460
Evolution depuis 1 an (nov 2021)	-1,65%
Evolution depuis 1 mois (oct 2022)	-0,45%

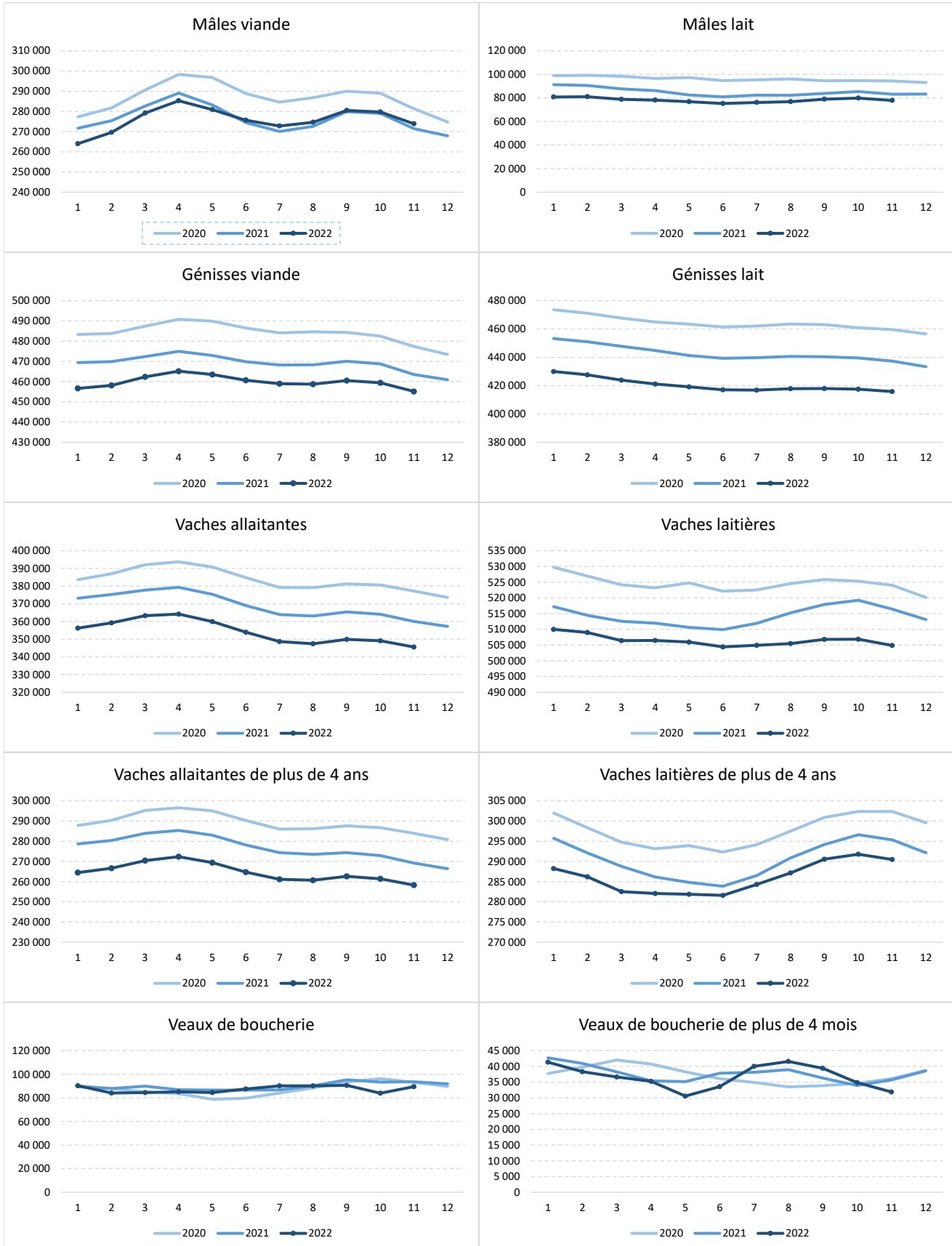
Veaux de boucherie présents

Veaux de boucherie	89 544
Evolution depuis 1 an (nov 2021)	-4,36%
Evolution depuis 1 mois (oct 2022)	6,66%
dont VB agés de plus de 4 mois	31 894
Evolution depuis 1 an (nov 2021)	-10,69%
Evolution depuis 1 mois (oct 2022)	-8,54%

Notice

- Les catégories "viande" incluent les animaux croisés dont un des parents est de type racial viande
- Les catégories "lait" incluent les animaux croisés dont aucun des deux parents n'est de type racial viande
- A chaque traitement les mouvements sont recalculés pour tous les mois précédents. Les effectifs au dernier jour du mois sont recalculés pour les 2 mois précédents.

Effectifs présents au : 30/11/2022



Source des données : Etablissement de l'Elevage (EdE)

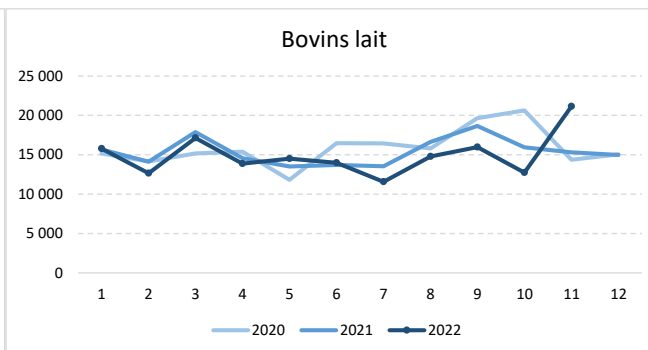
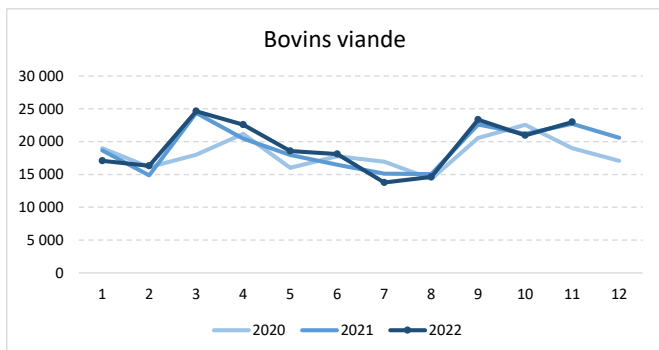
Traitement et diffusion : Infocentre des EdE du Grand Ouest (14, 16, 17, 22, 27, 28, 29, 35, 37, 41, 44, 49, 50, 53, 56, 61, 72, 76, 79, 85, 86)

Entrées (achat ou pension) : novembre 2022



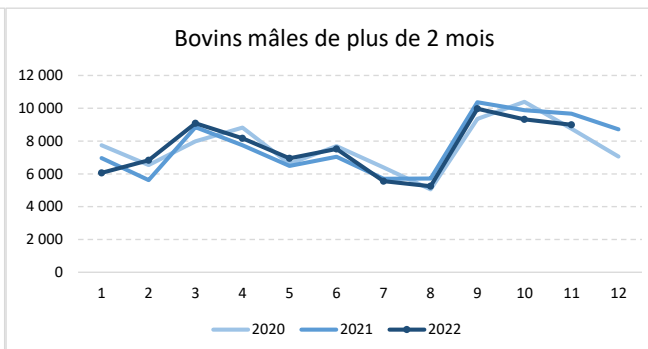
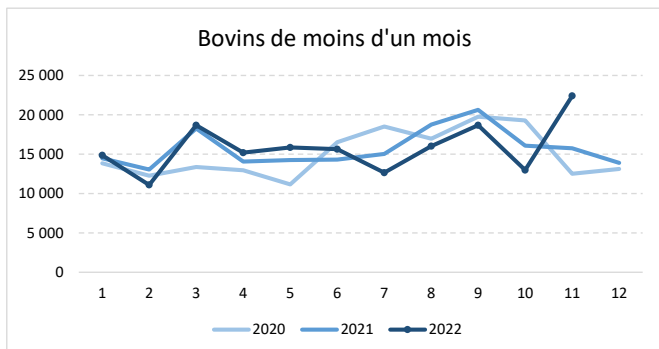
	nov.-22	Depuis : août-2022
Bovins viande	22 982	81 954
Evolution en 1 an	1,16%	0,42%

	nov.-22	Depuis : août-2022
Bovins lait	21 156	64 668
Evolution en 1 an	38,20%	-2,84%



	nov.-22	Depuis : août-2022
Bovins de moins d'un mois	22 401	70 075
Evolution en 1 an	42,28%	-1,61%

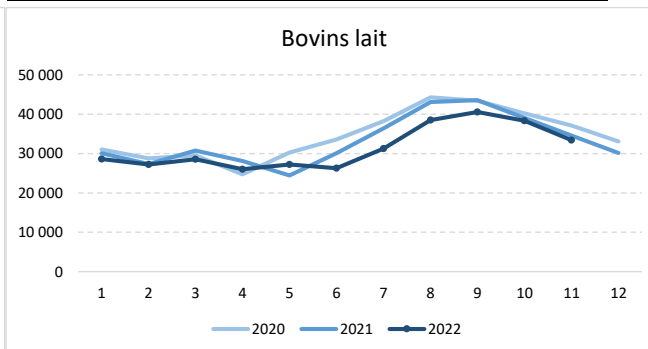
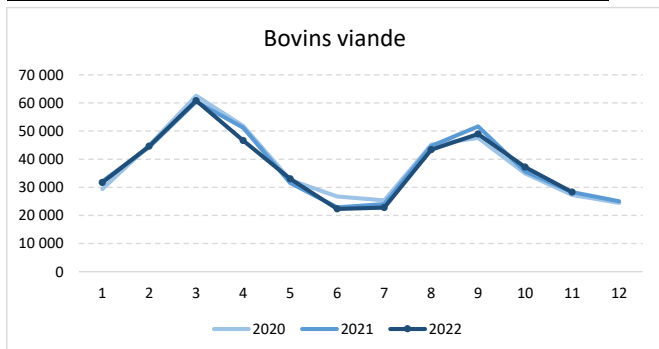
	nov.-22	Depuis : août-2022
Bovins mâles de plus de 2 mois	8 991	33 533
Evolution en 1 an	-7,08%	-5,89%



Naissances : novembre 2022

	nov.-22	Depuis : août-2022
Bovins viande	28 263	157 736
Evolution en 1 an	-0,06%	-1,57%

	nov.-22	Depuis : août-2022
Bovins lait	33 434	150 859
Evolution en 1 an	-3,25%	-5,89%



Source des données : Etablissement de l'Elevage (EdE)

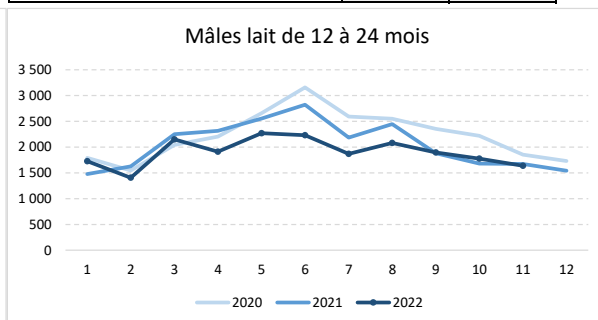
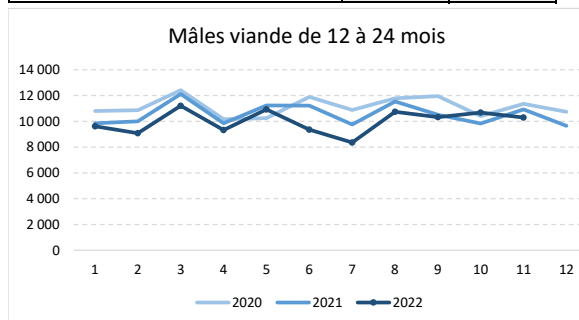
Traitement et diffusion : Infocentre des EdE du Grand Ouest (14, 16, 17, 22, 27, 28, 29, 35, 37, 41, 44, 49, 50, 53, 56, 61, 72,76, 79, 85, 86)

Sorties Boucherie : novembre 2022



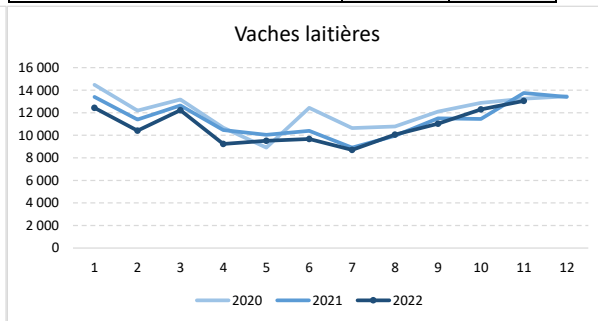
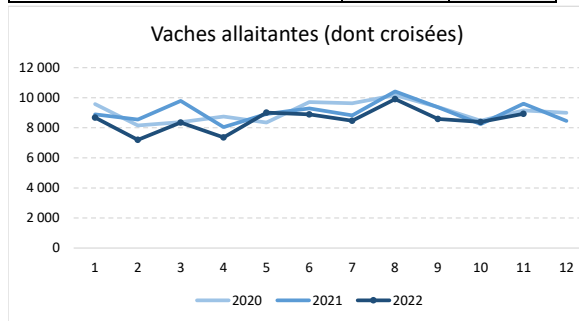
	nov.-22	Depuis : août-2022
Mâles viande de 12 à 24 mois	10 287	42 022
Evolution en 1 an	-5,90%	-1,81%

	nov.-22	Depuis : août-2022
Mâles lait de 12 à 24 mois	1 639	7 393
Evolution en 1 an	-1,97%	-3,75%



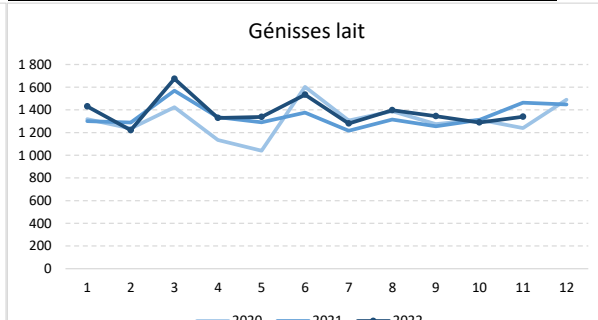
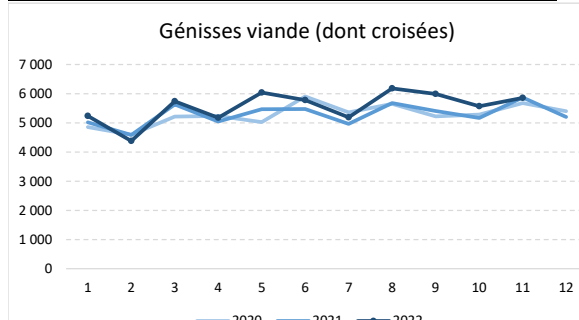
	nov.-22	Depuis : août-2022
Vaches allaitantes (dont croisées)	8 937	35 815
Evolution en 1 an	-6,98%	-4,84%

	nov.-22	Depuis : août-2022
Vaches laitières	13 050	46 440
Evolution en 1 an	-5,10%	-0,47%



	nov.-22	Depuis : août-2022
Génisses viande (dont croisées)	5 853	23 593
Evolution en 1 an	-0,27%	6,68%

	nov.-22	Depuis : août-2022
Génisses lait	1 340	5 370
Evolution en 1 an	-8,47%	0,45%



	nov.-22	Depuis : août-2022
Veaux de boucherie	16 826	68 034
Evolution en 1 an	4,21%	6,11%

	nov.-22	Depuis : août-2022
Nombre de bovins	61 381	242 154
Evolution en 1 an	-2,51%	0,71%

