

# Effectifs présents au : 30/11/2020



## Nombre de bovins

Nombre de bovins	461 255
Evolution depuis 1 an (nov 2019)	-2,87%
Evolution depuis 1 mois (oct 2020)	-1,25%

## Nombre de détenteurs

Nombre de détenteurs	3 038
Evolution depuis 1 an (nov 2019)	-2,78%
Evolution depuis 1 mois (oct 2020)	-0,20%

## Mâle viande

Mâles viande de moins de 8 mois	18 259
Evolution depuis 1 an (nov 2019)	-0,69%
Evolution depuis 1 mois (oct 2020)	-14,76%
Mâles viande de 8 à 12 mois	8 234
Evolution depuis 1 an (nov 2019)	0,56%
Evolution depuis 1 mois (oct 2020)	25,37%
Mâles viande de 12 à 18 mois	8 559
Evolution depuis 1 an (nov 2019)	-2,61%
Evolution depuis 1 mois (oct 2020)	-1,27%
Mâles viande de 18 à 24 mois	4 410
Evolution depuis 1 an (nov 2019)	-8,28%
Evolution depuis 1 mois (oct 2020)	-9,71%
Mâles viande de plus de 24 mois	5 248
Evolution depuis 1 an (nov 2019)	3,84%
Evolution depuis 1 mois (oct 2020)	-1,26%

## Mâle lait

Mâles lait de moins de 8 mois	7 907
Evolution depuis 1 an (nov 2019)	-9,86%
Evolution depuis 1 mois (oct 2020)	1,11%
Mâles lait de 8 à 12 mois	2 361
Evolution depuis 1 an (nov 2019)	-5,14%
Evolution depuis 1 mois (oct 2020)	-10,64%
Mâles lait de 12 à 18 mois	4 844
Evolution depuis 1 an (nov 2019)	-9,95%
Evolution depuis 1 mois (oct 2020)	9,87%
Mâles lait de 18 à 24 mois	2 193
Evolution depuis 1 an (nov 2019)	-10,53%
Evolution depuis 1 mois (oct 2020)	-17,03%
Mâles lait de plus de 24 mois	4 213
Evolution depuis 1 an (nov 2019)	-1,63%
Evolution depuis 1 mois (oct 2020)	4,18%

Total des mâles viande	44 710
Evolution depuis 1 an (nov 2019)	-1,14%
Evolution depuis 1 mois (oct 2020)	-4,58%

Total des mâles lait	21 518
Evolution depuis 1 an (nov 2019)	-7,94%
Evolution depuis 1 mois (oct 2020)	-0,19%

## Génisses viande

Génisses viande de moins 12 mois	30 058
Evolution depuis 1 an (nov 2019)	1,39%
Evolution depuis 1 mois (oct 2020)	-1,39%
Génisses viande de 12 à 24 mois	25 025
Evolution depuis 1 an (nov 2019)	-2,54%
Evolution depuis 1 mois (oct 2020)	0,13%
Génisses viande de plus de 24 mois	23 753
Evolution depuis 1 an (nov 2019)	-5,79%
Evolution depuis 1 mois (oct 2020)	-1,35%

## Génisses lait

Génisses lait de moins 12 mois	44 393
Evolution depuis 1 an (nov 2019)	-2,96%
Evolution depuis 1 mois (oct 2020)	-0,41%
Génisses lait de 12 à 24 mois	43 564
Evolution depuis 1 an (nov 2019)	-4,23%
Evolution depuis 1 mois (oct 2020)	-0,43%
Génisses lait de plus de 24 mois	23 477
Evolution depuis 1 an (nov 2019)	-5,08%
Evolution depuis 1 mois (oct 2020)	-0,54%

Total des génisses viande	78 836
Evolution depuis 1 an (nov 2019)	-2,11%
Evolution depuis 1 mois (oct 2020)	-0,90%

Total des génisses lait	111 434
Evolution depuis 1 an (nov 2019)	-3,91%
Evolution depuis 1 mois (oct 2020)	-0,44%

## Vaches allaitantes présentes

Vaches allaitantes	64 038
Evolution depuis 1 an (nov 2019)	-2,77%
Evolution depuis 1 mois (oct 2020)	-1,01%
dont vaches allaitantes de plus de 4 ans	48 081
Evolution depuis 1 an (nov 2019)	-3,18%
Evolution depuis 1 mois (oct 2020)	-1,02%

## Vaches laitières présentes

Vaches laitières	128 320
Evolution depuis 1 an (nov 2019)	-1,63%
Evolution depuis 1 mois (oct 2020)	0,01%
dont vaches laitières de plus de 4 ans	76 319
Evolution depuis 1 an (nov 2019)	-1,28%
Evolution depuis 1 mois (oct 2020)	0,11%

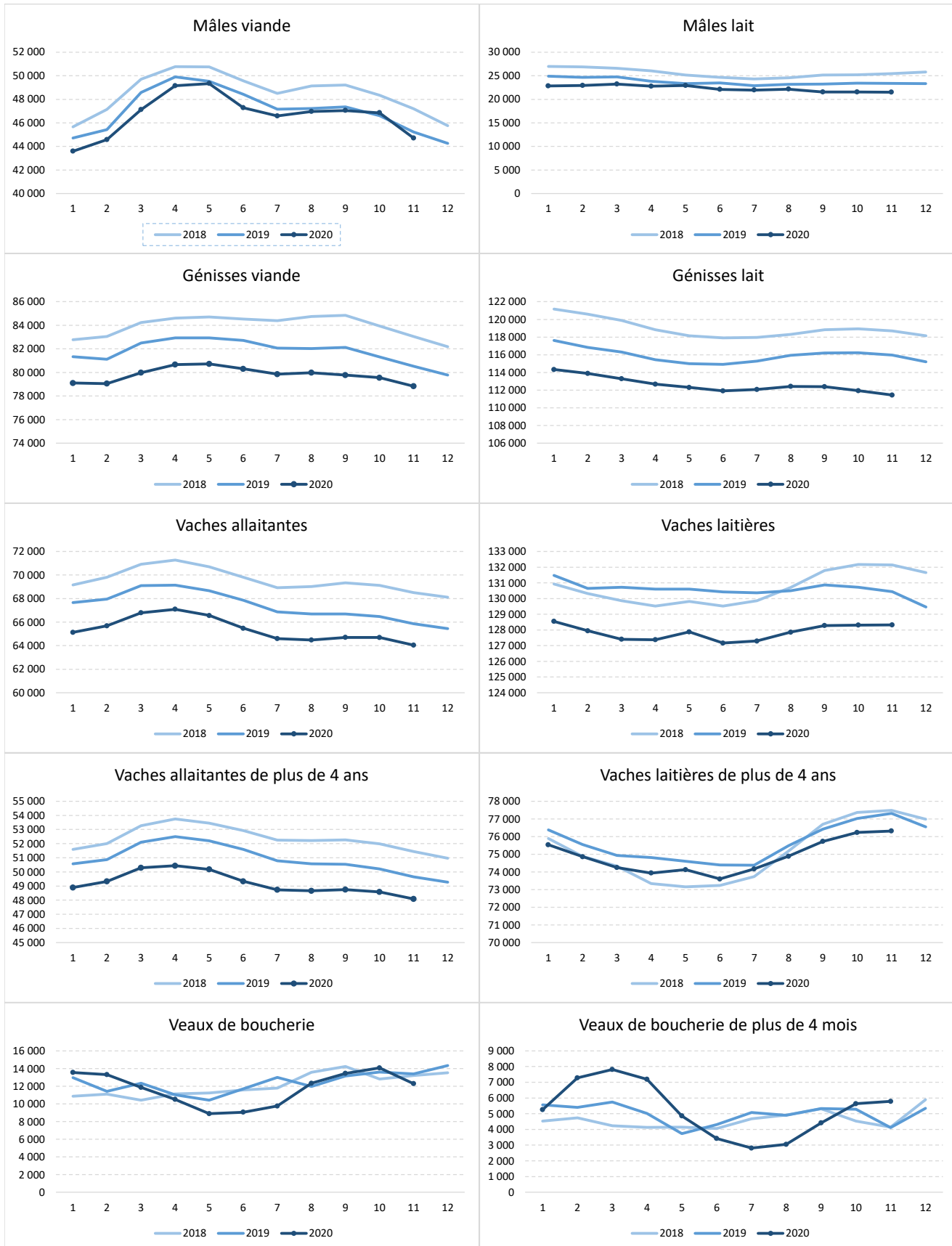
## Veaux de boucherie présents

Veaux de boucherie	12 294
Evolution depuis 1 an (nov 2019)	-8,12%
Evolution depuis 1 mois (oct 2020)	-12,61%
dont VB agés de plus de 4 mois	5 786
Evolution depuis 1 an (nov 2019)	40,47%
Evolution depuis 1 mois (oct 2020)	2,63%

### Notice

- Les catégories "viande" incluent les animaux croisés dont un des parents est de type racial viande
- Les catégories "lait" incluent les animaux croisés dont aucun des deux parents n'est de type racial viande
- A chaque traitement les mouvements sont recalculés pour tous les mois précédents. Les effectifs au dernier jour du mois sont recalculés pour les 2 mois précédents.

# Effectifs présents au : 30/11/2020



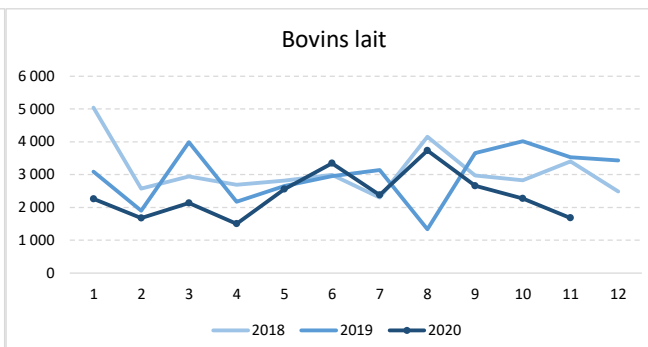
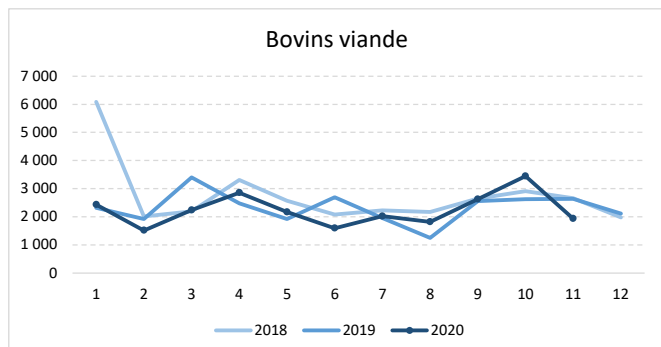
Source des données : Etablissement de l'Elevage (EdE)

Traitement et diffusion : Infocentre des EdE du Grand Ouest (14, 16, 17, 22, 27, 28, 29, 35, 37, 41, 44, 49, 50, 53, 56, 61, 72, 76, 79, 85, 86)

## Entrées (achat ou pension) : novembre 2020

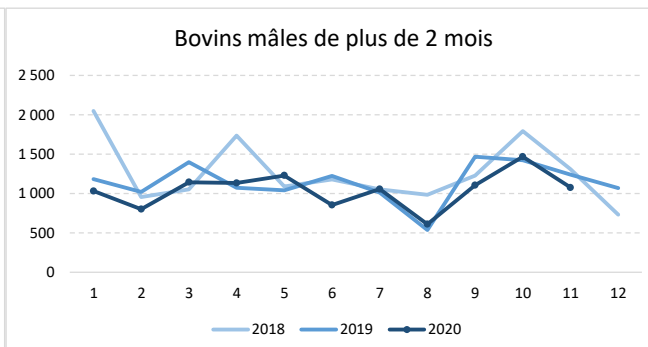
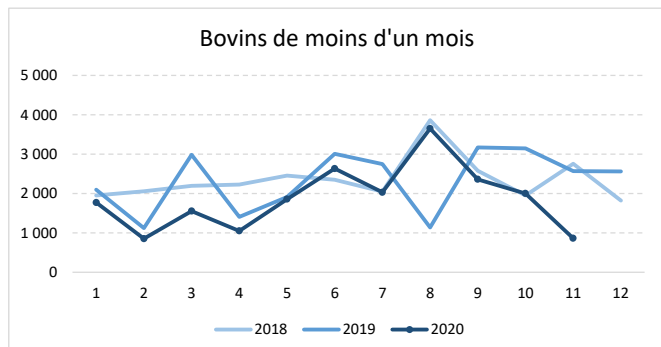
	nov.-20	Depuis : août-2020
<b>Bovins viande</b>	<b>1 930</b>	<b>9 809</b>
Evolution en 1 an	-26,78%	8,06%

	nov.-20	Depuis : août-2020
<b>Bovins lait</b>	<b>1 678</b>	<b>10 334</b>
Evolution en 1 an	-52,50%	-17,60%



	nov.-20	Depuis : août-2020
<b>Bovins de moins d'un mois</b>	<b>861</b>	<b>8 870</b>
Evolution en 1 an	-66,43%	-11,47%

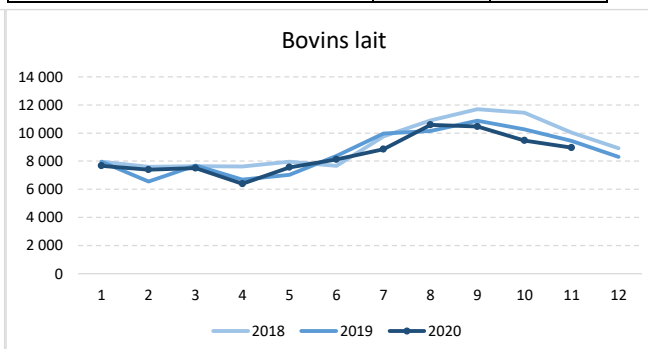
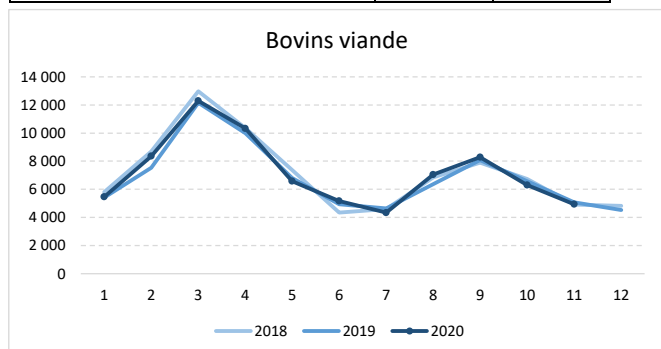
	nov.-20	Depuis : août-2020
<b>Bovins mâles de plus de 2 mois</b>	<b>1 075</b>	<b>4 256</b>
Evolution en 1 an	-13,38%	-8,79%



## Naissances : novembre 2020

	nov.-20	Depuis : août-2020
<b>Bovins viande</b>	<b>4 938</b>	<b>26 562</b>
Evolution en 1 an	-2,57%	1,84%

	nov.-20	Depuis : août-2020
<b>Bovins lait</b>	<b>8 962</b>	<b>39 482</b>
Evolution en 1 an	-5,09%	-3,09%



Source des données : Etablissement de l'Elevage (EdE)

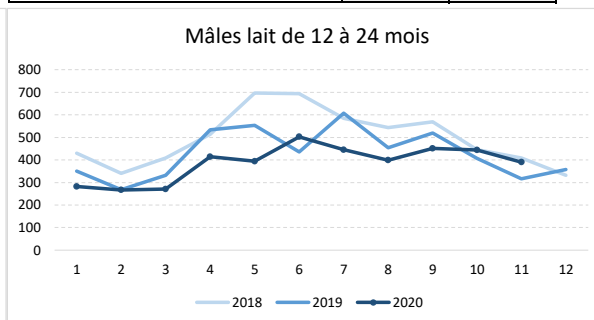
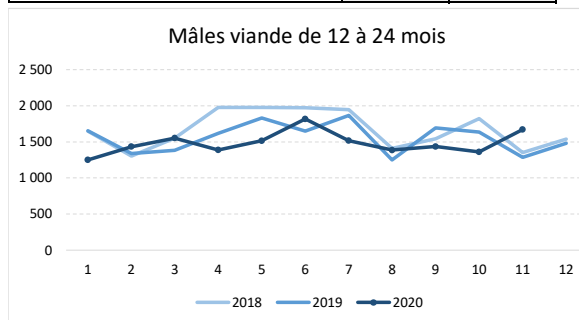
Traitement et diffusion : Infocentre des EdE du Grand Ouest (14, 16, 17, 22, 27, 28, 29, 35, 37, 41, 44, 49, 50, 53, 56, 61, 72, 76, 79, 85, 86)

# Sorties Boucherie : novembre 2020



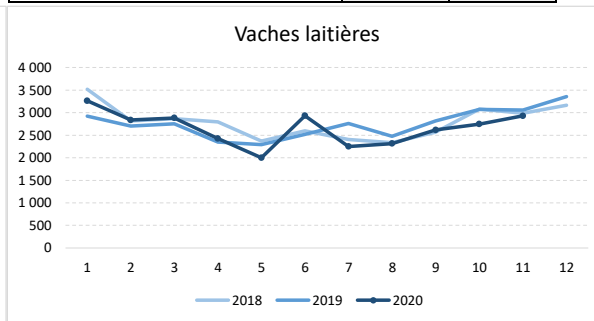
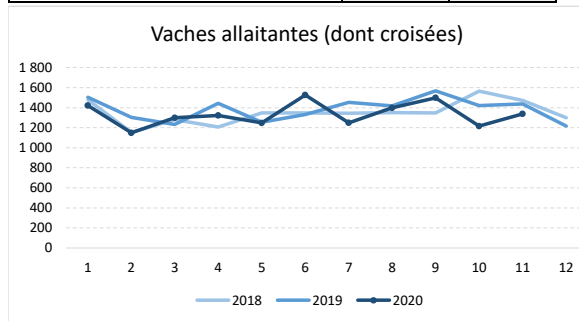
	nov.-20	Depuis : août-2020
<b>Mâles viande de 12 à 24 mois</b>	<b>1 671</b>	<b>5 853</b>
Evolution en 1 an	29,74%	-0,27%

	nov.-20	Depuis : août-2020
<b>Mâles lait de 12 à 24 mois</b>	<b>390</b>	<b>1 684</b>
Evolution en 1 an	23,42%	-0,77%



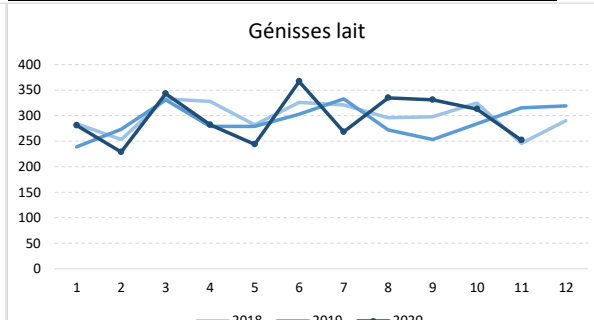
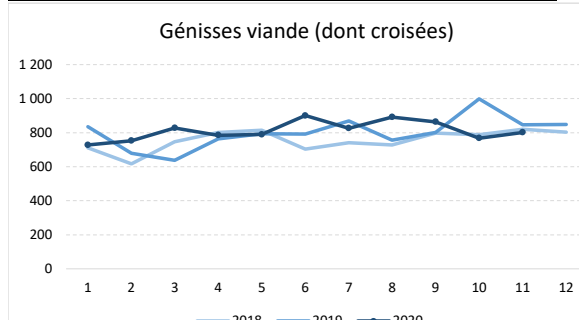
	nov.-20	Depuis : août-2020
<b>Vaches allaitantes (dont croisées)</b>	<b>1 338</b>	<b>5 450</b>
Evolution en 1 an	-6,95%	-6,77%

	nov.-20	Depuis : août-2020
<b>Vaches laitières</b>	<b>2 927</b>	<b>10 607</b>
Evolution en 1 an	-4,25%	-7,14%



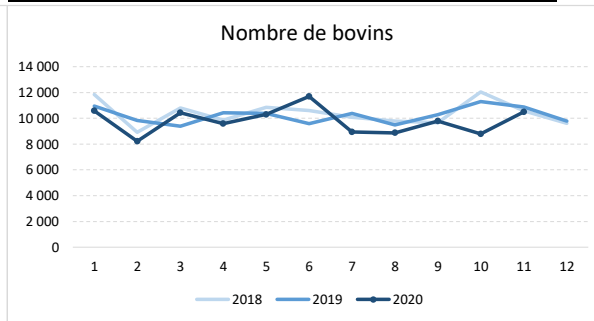
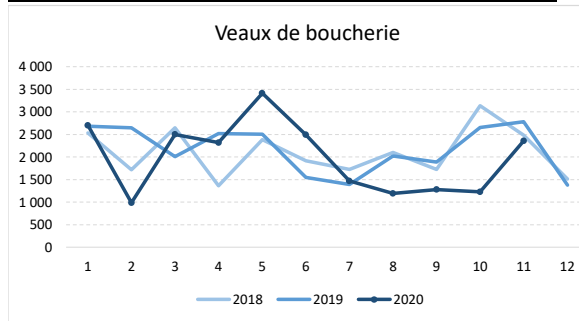
	nov.-20	Depuis : août-2020
<b>Génisses viande (dont croisées)</b>	<b>802</b>	<b>3 326</b>
Evolution en 1 an	-5,31%	-2,26%

	nov.-20	Depuis : août-2020
<b>Génisses lait</b>	<b>252</b>	<b>1 231</b>
Evolution en 1 an	-20,00%	9,52%



	nov.-20	Depuis : août-2020
<b>Veaux de boucherie</b>	<b>2 356</b>	<b>6 058</b>
Evolution en 1 an	-15,40%	-35,22%

	nov.-20	Depuis : août-2020
<b>Nombre de bovins</b>	<b>10 501</b>	<b>37 954</b>
Evolution en 1 an	-3,46%	-9,50%



Source des données : Etablissement de l'Elevage (EdE)

Traitement et diffusion : Infocentre des EdE du Grand Ouest (14, 16, 17, 22, 27, 28, 29, 35, 37, 41, 44, 49, 50, 53, 56, 61, 72, 76, 79, 85, 86)