

Effectifs présents au : 31/10/2019



Nombre de bovins

Nombre de bovins	475 148
Evolution depuis 1 an (oct 2018)	-3,44%
Evolution depuis 1 mois (sept 2019)	-0,55%

Nombre de détenteurs

Nombre de détenteurs	3 303
Evolution depuis 1 an (oct 2018)	-3,67%
Evolution depuis 1 mois (sept 2019)	-0,06%

Mâle viande

Mâles viande de moins de 8 mois	29 275
Evolution depuis 1 an (oct 2018)	-4,67%
Evolution depuis 1 mois (sept 2019)	-4,73%
Mâles viande de 8 à 12 mois	7 577
Evolution depuis 1 an (oct 2018)	-11,46%
Evolution depuis 1 mois (sept 2019)	16,23%
Mâles viande de 12 à 18 mois	10 857
Evolution depuis 1 an (oct 2018)	0,88%
Evolution depuis 1 mois (sept 2019)	-3,41%
Mâles viande de 18 à 24 mois	5 134
Evolution depuis 1 an (oct 2018)	-0,58%
Evolution depuis 1 mois (sept 2019)	12,46%
Mâles viande de plus de 24 mois	5 040
Evolution depuis 1 an (oct 2018)	0,40%
Evolution depuis 1 mois (sept 2019)	0,84%

Mâle lait

Mâles lait de moins de 8 mois	6 022
Evolution depuis 1 an (oct 2018)	-1,79%
Evolution depuis 1 mois (sept 2019)	-2,37%
Mâles lait de 8 à 12 mois	1 078
Evolution depuis 1 an (oct 2018)	4,46%
Evolution depuis 1 mois (sept 2019)	-11,20%
Mâles lait de 12 à 18 mois	1 657
Evolution depuis 1 an (oct 2018)	-1,13%
Evolution depuis 1 mois (sept 2019)	12,11%
Mâles lait de 18 à 24 mois	919
Evolution depuis 1 an (oct 2018)	-3,16%
Evolution depuis 1 mois (sept 2019)	-10,86%
Mâles lait de plus de 24 mois	1 177
Evolution depuis 1 an (oct 2018)	-11,17%
Evolution depuis 1 mois (sept 2019)	7,59%

Total des mâles viande	57 883
Evolution depuis 1 an (oct 2018)	-3,87%
Evolution depuis 1 mois (sept 2019)	-0,29%

Total des mâles lait	10 853
Evolution depuis 1 an (oct 2018)	-2,35%
Evolution depuis 1 mois (sept 2019)	-1,20%

Génisses viande

Génisses viande de moins 12 mois	39 670
Evolution depuis 1 an (oct 2018)	-7,11%
Evolution depuis 1 mois (sept 2019)	-1,47%
Génisses viande de 12 à 24 mois	35 333
Evolution depuis 1 an (oct 2018)	-2,51%
Evolution depuis 1 mois (sept 2019)	-0,17%
Génisses viande de plus de 24 mois	34 401
Evolution depuis 1 an (oct 2018)	-3,34%
Evolution depuis 1 mois (sept 2019)	-0,49%

Génisses lait

Génisses lait de moins 12 mois	33 721
Evolution depuis 1 an (oct 2018)	-3,42%
Evolution depuis 1 mois (sept 2019)	-1,70%
Génisses lait de 12 à 24 mois	33 355
Evolution depuis 1 an (oct 2018)	-0,48%
Evolution depuis 1 mois (sept 2019)	0,30%
Génisses lait de plus de 24 mois	16 412
Evolution depuis 1 an (oct 2018)	-1,89%
Evolution depuis 1 mois (sept 2019)	2,59%

Total des génisses viande	109 404
Evolution depuis 1 an (oct 2018)	-4,48%
Evolution depuis 1 mois (sept 2019)	-0,75%

Total des génisses lait	83 488
Evolution depuis 1 an (oct 2018)	-1,96%
Evolution depuis 1 mois (sept 2019)	-0,08%

Vaches allaitantes présentes

Vaches allaitantes	91 411
Evolution depuis 1 an (oct 2018)	-4,41%
Evolution depuis 1 mois (sept 2019)	-0,52%
dont vaches allaitantes de plus de 4 ans	67 294
Evolution depuis 1 an (oct 2018)	-2,94%
Evolution depuis 1 mois (sept 2019)	-0,57%

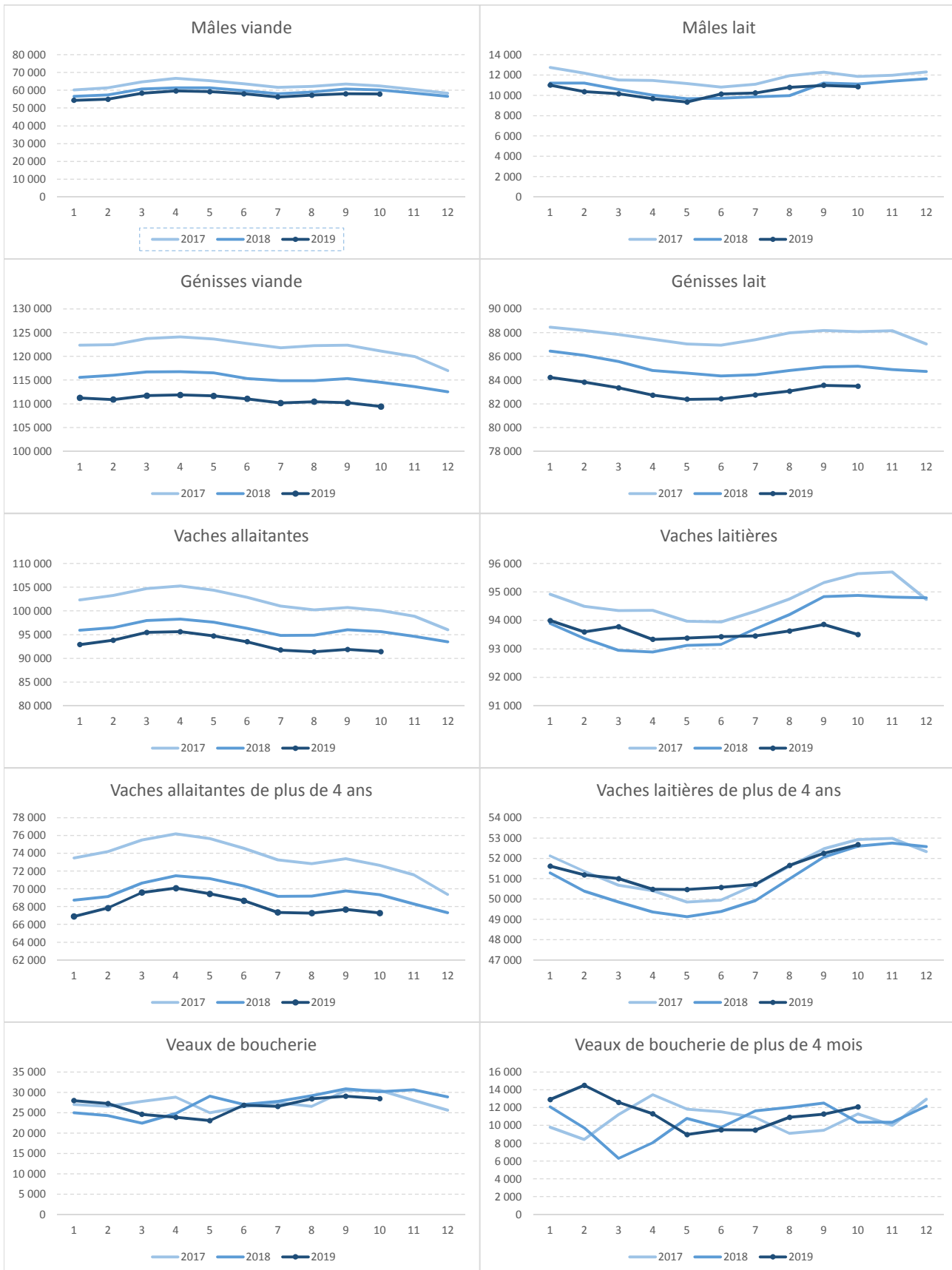
Vaches laitières présentes

Vaches laitières	93 506
Evolution depuis 1 an (oct 2018)	-1,45%
Evolution depuis 1 mois (sept 2019)	-0,37%
dont vaches laitières de plus de 4 ans	52 676
Evolution depuis 1 an (oct 2018)	0,15%
Evolution depuis 1 mois (sept 2019)	0,82%

Veaux de boucherie présents

Veaux de boucherie	28 463
Evolution depuis 1 an (oct 2018)	-5,66%
Evolution depuis 1 mois (sept 2019)	-2,04%
dont VB agés de plus de 4 mois	12 092
Evolution depuis 1 an (oct 2018)	16,85%
Evolution depuis 1 mois (sept 2019)	7,25%

Effectifs présents au : 31/10/2019



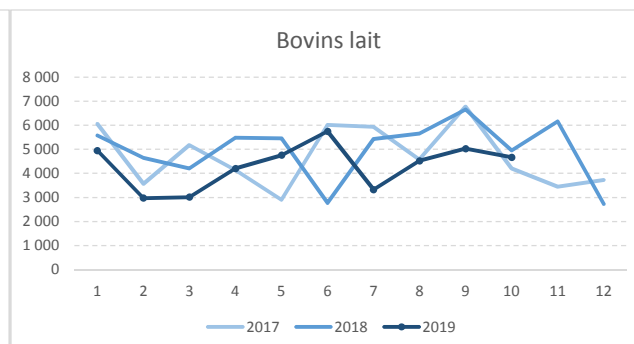
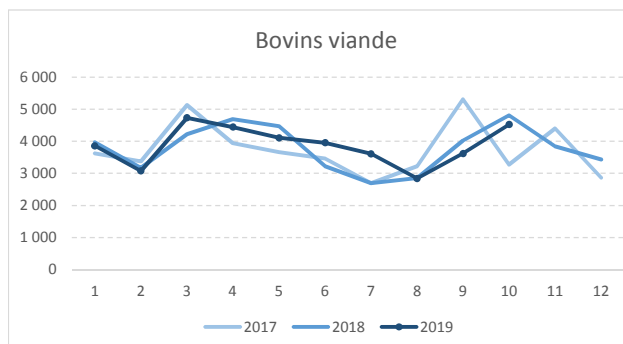
Source des données : Etablissement de l'Elevage (EdE)

Traitement et diffusion : Infocentre des EdE du Grand Ouest (14, 16, 17, 22, 27, 28, 29, 35, 37, 41, 44, 49, 50, 53, 56, 61, 72, 76, 79, 85, 86)

Entrées (achat ou pension) : octobre 2019

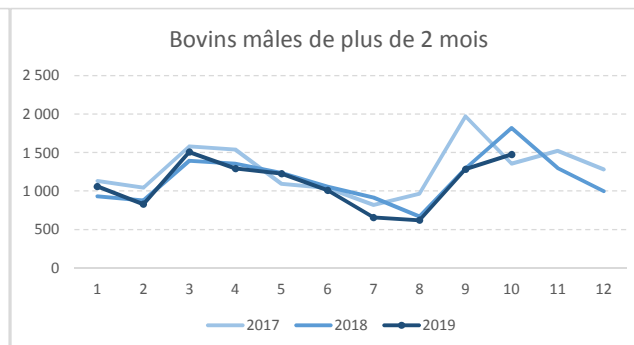
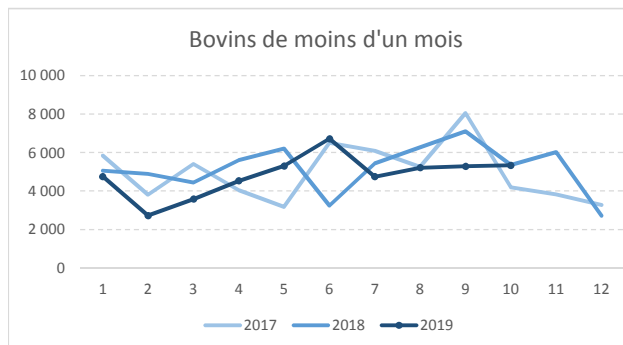
	oct.-19	Depuis : août-2019
Bovins viande	4 524	10 991
Evolution en 1 an	-6,04%	-6,03%

	oct.-19	Depuis : août-2019
Bovins lait	4 668	14 225
Evolution en 1 an	-5,75%	-17,63%



	oct.-19	Depuis : août-2019
Bovins de moins d'un mois	5 340	15 843
Evolution en 1 an	-0,34%	-15,42%

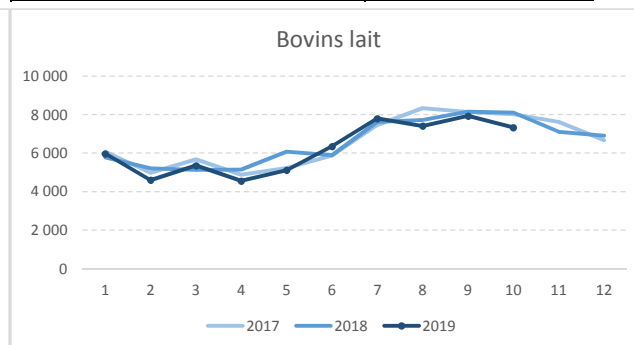
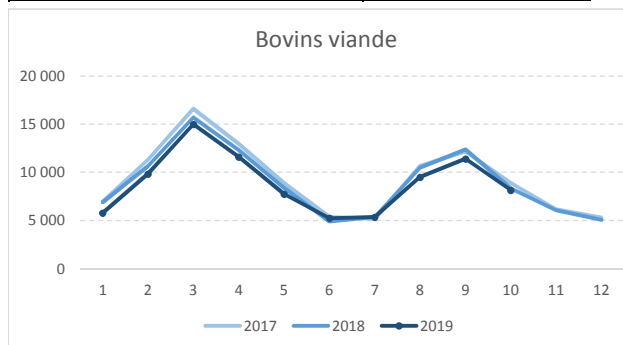
	oct.-19	Depuis : août-2019
Bovins mâles de plus de 2 mois	1 477	3 382
Evolution en 1 an	-18,67%	-10,46%



Naissances : octobre 2019

	oct.-19	Depuis : août-2019
Bovins viande	8 155	29 060
Evolution en 1 an	-1,92%	-6,81%

	oct.-19	Depuis : août-2019
Bovins lait	7 338	22 679
Evolution en 1 an	-9,42%	-5,40%



Source des données : Etablissement de l'Elevage (EdE)

Traitement et diffusion : Infocentre des EdE du Grand Ouest (14, 16, 17, 22, 27, 28, 29, 35, 37, 41, 44, 49, 50, 53, 56, 61, 72, 76, 79, 85, 86)

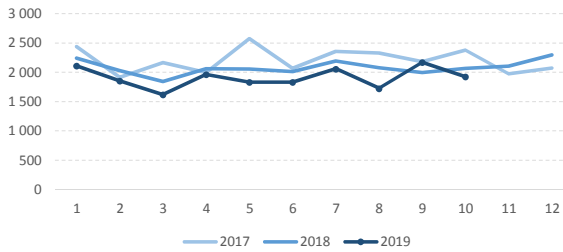
Sorties Boucherie : octobre 2019



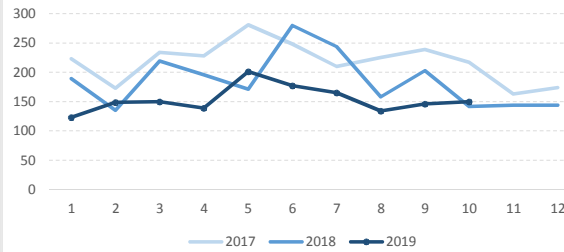
	oct.-19	Depuis : août-2019
Mâles viande de 12 à 24 mois	1 927	5 823
Evolution en 1 an	-6,82%	-5,18%

	oct.-19	Depuis : août-2019
Mâles lait de 12 à 24 mois	150	430
Evolution en 1 an	5,63%	-14,51%

Mâles viande de 12 à 24 mois



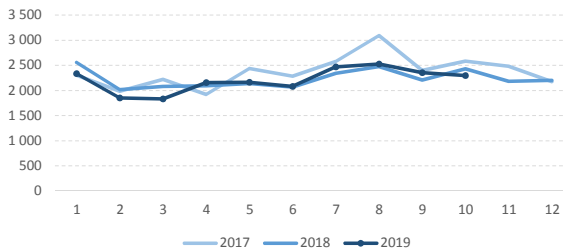
Mâles lait de 12 à 24 mois



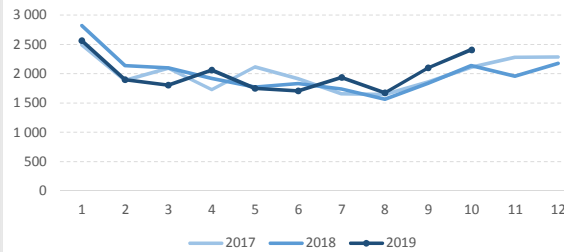
	oct.-19	Depuis : août-2019
Vaches allaitantes (dont croisées)	2 294	7 172
Evolution en 1 an	-5,71%	0,86%

	oct.-19	Depuis : août-2019
Vaches laitières	2 408	6 182
Evolution en 1 an	12,68%	11,51%

Vaches allaitantes (dont croisées)



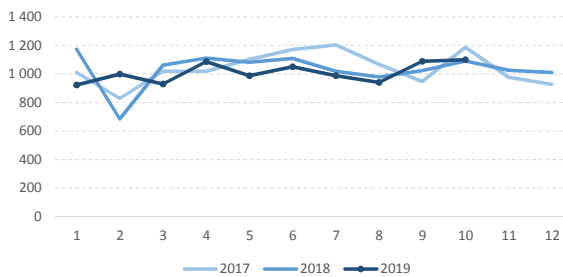
Vaches laitières



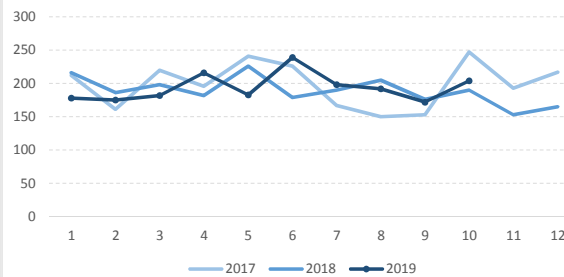
	oct.-19	Depuis : août-2019
Génisses viande (dont croisées)	1 100	3 129
Evolution en 1 an	0,92%	1,16%

	oct.-19	Depuis : août-2019
Génisses lait	204	568
Evolution en 1 an	7,37%	-0,53%

Génisses viande (dont croisées)



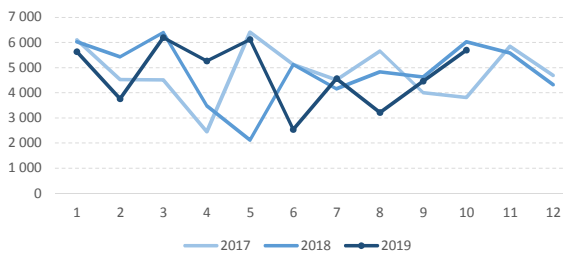
Génisses lait



	oct.-19	Depuis : août-2019
Veaux de boucherie	5 699	13 384
Evolution en 1 an	-5,50%	-13,63%

	oct.-19	Depuis : août-2019
Nombre de bovins	14 606	38 890
Evolution en 1 an	-0,98%	-4,68%

Veaux de boucherie



Nombre de bovins

