

Effectifs présents au : 31/12/2019



Nombre de bovins

Nombre de bovins	466 250
Evolution depuis 1 an (déc 2018)	-3,45%
Evolution depuis 1 mois (nov 2019)	-0,94%

Nombre de détenteurs

Nombre de détenteurs	3 259
Evolution depuis 1 an (déc 2018)	-3,75%
Evolution depuis 1 mois (nov 2019)	-0,61%

Mâle viande

Mâles viande de moins de 8 mois	22 791
Evolution depuis 1 an (déc 2018)	-6,06%
Evolution depuis 1 mois (nov 2019)	-11,67%
Mâles viande de 8 à 12 mois	12 495
Evolution depuis 1 an (déc 2018)	-6,39%
Evolution depuis 1 mois (nov 2019)	21,25%
Mâles viande de 12 à 18 mois	9 865
Evolution depuis 1 an (déc 2018)	-0,27%
Evolution depuis 1 mois (nov 2019)	-4,43%
Mâles viande de 18 à 24 mois	4 282
Evolution depuis 1 an (déc 2018)	3,50%
Evolution depuis 1 mois (nov 2019)	-12,20%
Mâles viande de plus de 24 mois	4 862
Evolution depuis 1 an (déc 2018)	-1,28%
Evolution depuis 1 mois (nov 2019)	-0,69%

Mâle lait

Mâles lait de moins de 8 mois	6 286
Evolution depuis 1 an (déc 2018)	-7,04%
Evolution depuis 1 mois (nov 2019)	-3,34%
Mâles lait de 8 à 12 mois	885
Evolution depuis 1 an (déc 2018)	6,37%
Evolution depuis 1 mois (nov 2019)	-9,51%
Mâles lait de 12 à 18 mois	1 856
Evolution depuis 1 an (déc 2018)	-0,16%
Evolution depuis 1 mois (nov 2019)	4,27%
Mâles lait de 18 à 24 mois	765
Evolution depuis 1 an (déc 2018)	-2,92%
Evolution depuis 1 mois (nov 2019)	-8,38%
Mâles lait de plus de 24 mois	1 248
Evolution depuis 1 an (déc 2018)	-10,02%
Evolution depuis 1 mois (nov 2019)	3,40%

Total des mâles viande	54 295
Evolution depuis 1 an (déc 2018)	-4,01%
Evolution depuis 1 mois (nov 2019)	-3,39%

Total des mâles lait	11 040
Evolution depuis 1 an (déc 2018)	-5,06%
Evolution depuis 1 mois (nov 2019)	-2,33%

Génisses viande

Génisses viande de moins 12 mois	39 380
Evolution depuis 1 an (déc 2018)	-6,51%
Evolution depuis 1 mois (nov 2019)	-0,60%
Génisses viande de 12 à 24 mois	35 152
Evolution depuis 1 an (déc 2018)	-1,82%
Evolution depuis 1 mois (nov 2019)	-0,32%
Génisses viande de plus de 24 mois	32 819
Evolution depuis 1 an (déc 2018)	-5,09%
Evolution depuis 1 mois (nov 2019)	-1,99%

Génisses lait

Génisses lait de moins 12 mois	33 655
Evolution depuis 1 an (déc 2018)	-2,82%
Evolution depuis 1 mois (nov 2019)	-0,71%
Génisses lait de 12 à 24 mois	33 303
Evolution depuis 1 an (déc 2018)	0,14%
Evolution depuis 1 mois (nov 2019)	0,53%
Génisses lait de plus de 24 mois	16 006
Evolution depuis 1 an (déc 2018)	-4,99%
Evolution depuis 1 mois (nov 2019)	-1,90%

Total des génisses viande	107 351
Evolution depuis 1 an (déc 2018)	-4,58%
Evolution depuis 1 mois (nov 2019)	-0,94%

Total des génisses lait	82 964
Evolution depuis 1 an (déc 2018)	-2,09%
Evolution depuis 1 mois (nov 2019)	-0,45%

Vaches allaitantes présentes

Vaches allaitantes	89 110
Evolution depuis 1 an (déc 2018)	-4,68%
Evolution depuis 1 mois (nov 2019)	-1,20%
dont vaches allaitantes de plus de 4 ans	65 157
Evolution depuis 1 an (déc 2018)	-3,19%
Evolution depuis 1 mois (nov 2019)	-1,51%

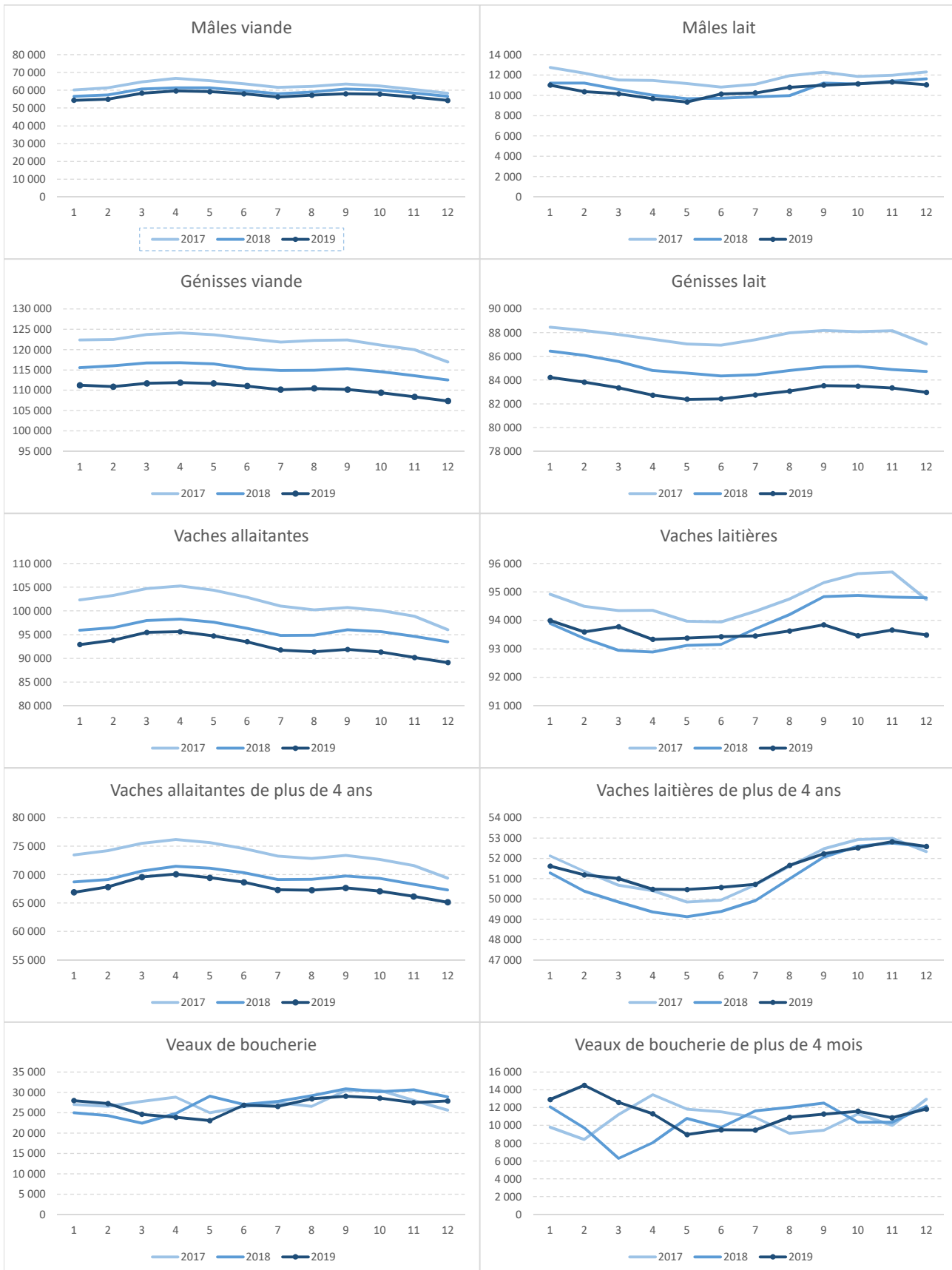
Vaches laitières présentes

Vaches laitières	93 489
Evolution depuis 1 an (déc 2018)	-1,38%
Evolution depuis 1 mois (nov 2019)	-0,18%
dont vaches laitières de plus de 4 ans	52 584
Evolution depuis 1 an (déc 2018)	0,01%
Evolution depuis 1 mois (nov 2019)	-0,44%

Veaux de boucherie présents

Veaux de boucherie	27 893
Evolution depuis 1 an (déc 2018)	-3,45%
Evolution depuis 1 mois (nov 2019)	1,49%
dont VB agés de plus de 4 mois	11 846
Evolution depuis 1 an (déc 2018)	-2,58%
Evolution depuis 1 mois (nov 2019)	8,98%

Effectifs présents au : 31/12/2019



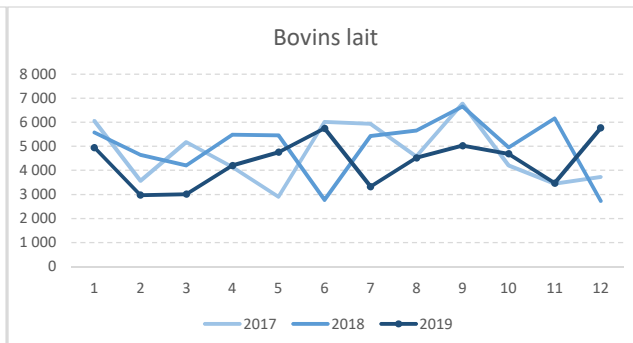
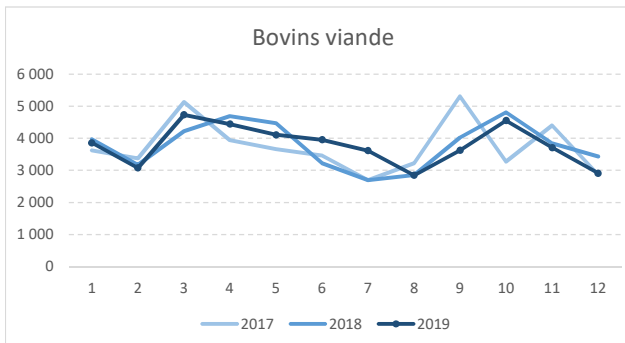
Source des données : Etablissement de l'Élevage (EdE)

Traitement et diffusion : Infocentre des EdE du Grand Ouest (14, 16, 17, 22, 27, 28, 29, 35, 37, 41, 44, 49, 50, 53, 56, 61, 72, 76, 79, 85, 86)

Entrées (achat ou pension) : décembre 2019

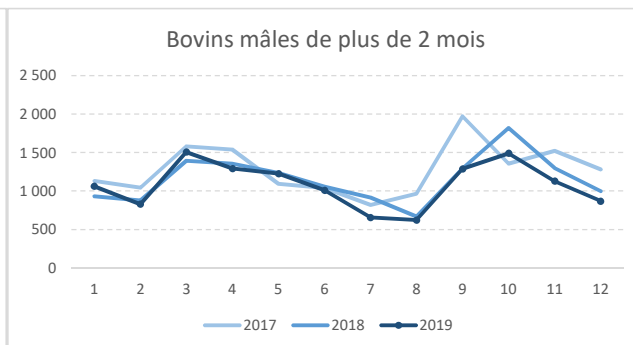
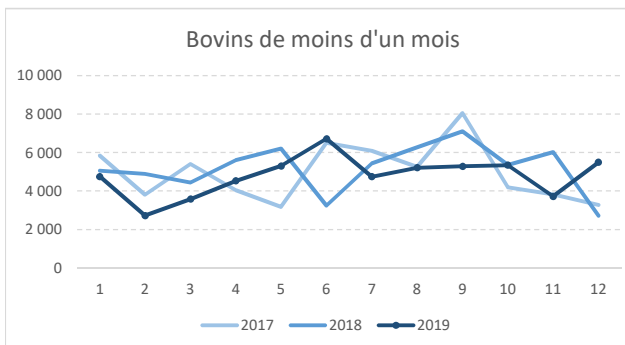
	déc.-19	Depuis : août-2019
Bovins viande	2 912	17 654
Evolution en 1 an	-15,30%	-6,95%

	déc.-19	Depuis : août-2019
Bovins lait	5 766	23 484
Evolution en 1 an	111,83%	-10,21%



	déc.-19	Depuis : août-2019
Bovins de moins d'un mois	5 493	25 059
Evolution en 1 an	102,39%	-8,75%

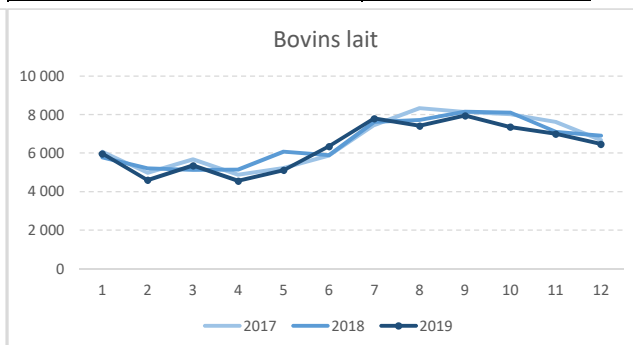
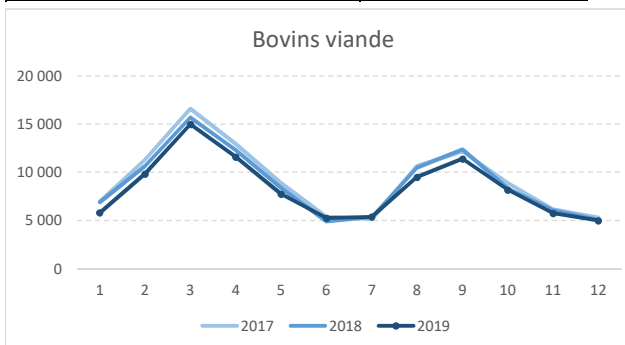
	déc.-19	Depuis : août-2019
Bovins mâles de plus de 2 mois	867	5 394
Evolution en 1 an	-13,13%	-11,20%



Naissances : décembre 2019

	déc.-19	Depuis : août-2019
Bovins viande	4 974	39 819
Evolution en 1 an	-1,85%	-5,90%

	déc.-19	Depuis : août-2019
Bovins lait	6 469	36 204
Evolution en 1 an	-6,31%	-4,67%



Source des données : Etablissement de l'Elevage (EdE)

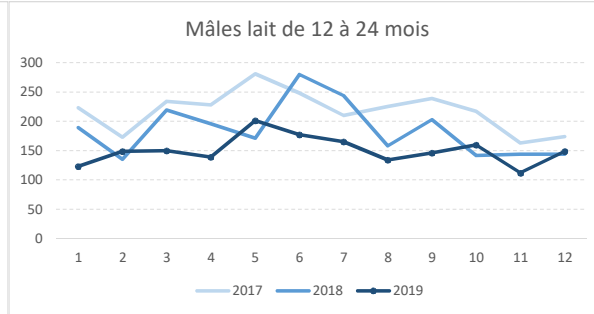
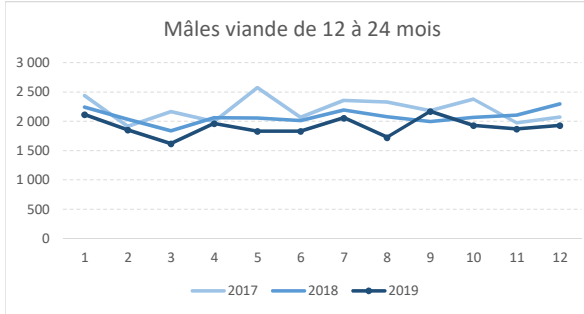
Traitement et diffusion : Infocentres des EdE du Grand Ouest (14, 16, 17, 22, 27, 28, 29, 35, 37, 41, 44, 49, 50, 53, 56, 61, 72, 76, 79, 85, 86)

Sorties Boucherie : décembre 2019



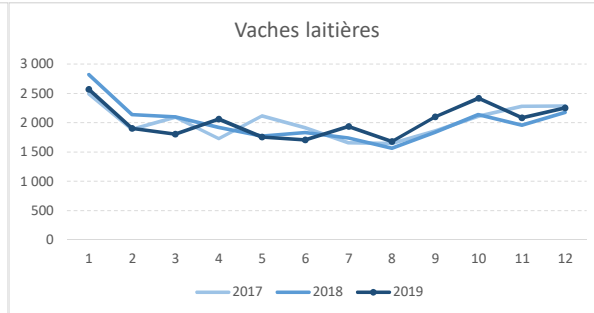
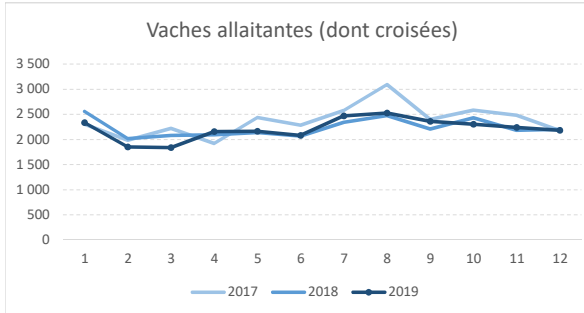
	déc.-19	Depuis : août-2019
Mâles viande de 12 à 24 mois	1 930	9 632
Evolution en 1 an	-15,98%	-8,62%

	déc.-19	Depuis : août-2019
Mâles lait de 12 à 24 mois	149	701
Evolution en 1 an	3,47%	-11,38%



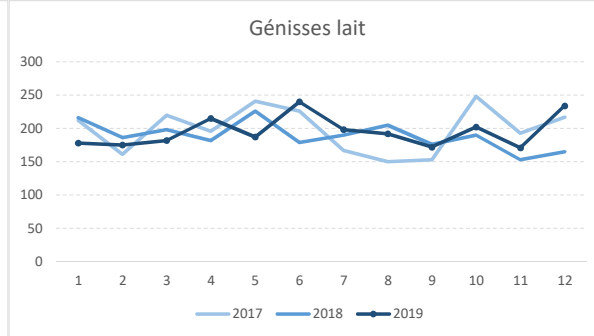
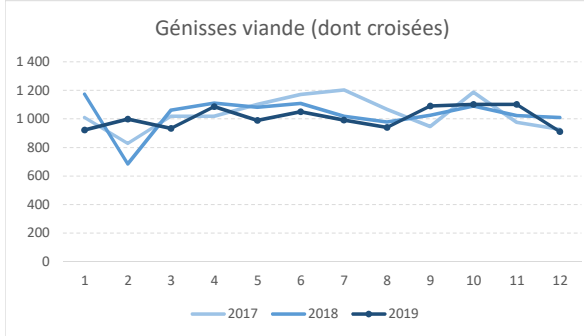
	déc.-19	Depuis : août-2019
Vaches allaitantes (dont croisées)	2 184	11 610
Evolution en 1 an	-0,86%	0,95%

	déc.-19	Depuis : août-2019
Vaches laitières	2 251	10 528
Evolution en 1 an	3,54%	8,78%



	déc.-19	Depuis : août-2019
Génisses viande (dont croisées)	912	5 148
Evolution en 1 an	-9,61%	0,41%

	déc.-19	Depuis : août-2019
Génisses lait	234	971
Evolution en 1 an	41,82%	9,22%



	déc.-19	Depuis : août-2019
Veaux de boucherie	5 085	23 184
Evolution en 1 an	17,44%	-8,75%

	déc.-19	Depuis : août-2019
Nombre de bovins	13 762	65 830
Evolution en 1 an	5,42%	-2,66%

