

Effectifs présents au : 31/08/2019



Nombre de bovins

Nombre de bovins	307 815
Evolution depuis 1 an (août 2018)	-1,57%
Evolution depuis 1 mois (juil 2019)	0,49%

Nombre de détenteurs

Nombre de détenteurs	2 610
Evolution depuis 1 an (août 2018)	-3,69%
Evolution depuis 1 mois (juil 2019)	-0,31%

Mâle viande

Mâles viande de moins de 8 mois	15 923
Evolution depuis 1 an (août 2018)	-6,29%
Evolution depuis 1 mois (juil 2019)	-1,05%
Mâles viande de 8 à 12 mois	6 827
Evolution depuis 1 an (août 2018)	12,49%
Evolution depuis 1 mois (juil 2019)	0,69%
Mâles viande de 12 à 18 mois	9 543
Evolution depuis 1 an (août 2018)	24,35%
Evolution depuis 1 mois (juil 2019)	-7,77%
Mâles viande de 18 à 24 mois	3 647
Evolution depuis 1 an (août 2018)	4,44%
Evolution depuis 1 mois (juil 2019)	23,08%
Mâles viande de plus de 24 mois	4 622
Evolution depuis 1 an (août 2018)	0,17%
Evolution depuis 1 mois (juil 2019)	-0,45%

Mâle lait

Mâles lait de moins de 8 mois	4 308
Evolution depuis 1 an (août 2018)	2,43%
Evolution depuis 1 mois (juil 2019)	13,82%
Mâles lait de 8 à 12 mois	2 544
Evolution depuis 1 an (août 2018)	1,68%
Evolution depuis 1 mois (juil 2019)	-8,09%
Mâles lait de 12 à 18 mois	2 103
Evolution depuis 1 an (août 2018)	-2,77%
Evolution depuis 1 mois (juil 2019)	22,84%
Mâles lait de 18 à 24 mois	1 801
Evolution depuis 1 an (août 2018)	2,68%
Evolution depuis 1 mois (juil 2019)	-12,45%
Mâles lait de plus de 24 mois	1 929
Evolution depuis 1 an (août 2018)	-10,20%
Evolution depuis 1 mois (juil 2019)	4,55%

Total des mâles viande	40 562
Evolution depuis 1 an (août 2018)	4,43%
Evolution depuis 1 mois (juil 2019)	-0,64%

Total des mâles lait	12 685
Evolution depuis 1 an (août 2018)	-0,69%
Evolution depuis 1 mois (juil 2019)	4,26%

Génisses viande

Génisses viande de moins 12 mois	23 523
Evolution depuis 1 an (août 2018)	-4,69%
Evolution depuis 1 mois (juil 2019)	-0,85%
Génisses viande de 12 à 24 mois	21 063
Evolution depuis 1 an (août 2018)	-2,77%
Evolution depuis 1 mois (juil 2019)	0,96%
Génisses viande de plus de 24 mois	25 416
Evolution depuis 1 an (août 2018)	-0,18%
Evolution depuis 1 mois (juil 2019)	-1,43%

Génisses lait

Génisses lait de moins 12 mois	22 077
Evolution depuis 1 an (août 2018)	0,01%
Evolution depuis 1 mois (juil 2019)	-0,83%
Génisses lait de 12 à 24 mois	21 264
Evolution depuis 1 an (août 2018)	0,09%
Evolution depuis 1 mois (juil 2019)	-0,52%
Génisses lait de plus de 24 mois	14 345
Evolution depuis 1 an (août 2018)	-7,01%
Evolution depuis 1 mois (juil 2019)	4,09%

Total des génisses viande	70 002
Evolution depuis 1 an (août 2018)	-2,51%
Evolution depuis 1 mois (juil 2019)	-0,53%

Total des génisses lait	57 686
Evolution depuis 1 an (août 2018)	-1,80%
Evolution depuis 1 mois (juil 2019)	0,47%

Vaches allaitantes présentes

Vaches allaitantes	55 364
Evolution depuis 1 an (août 2018)	-1,88%
Evolution depuis 1 mois (juil 2019)	-0,46%
dont vaches allaitantes de plus de 4 ans	44 588
Evolution depuis 1 an (août 2018)	-1,59%
Evolution depuis 1 mois (juil 2019)	-0,52%

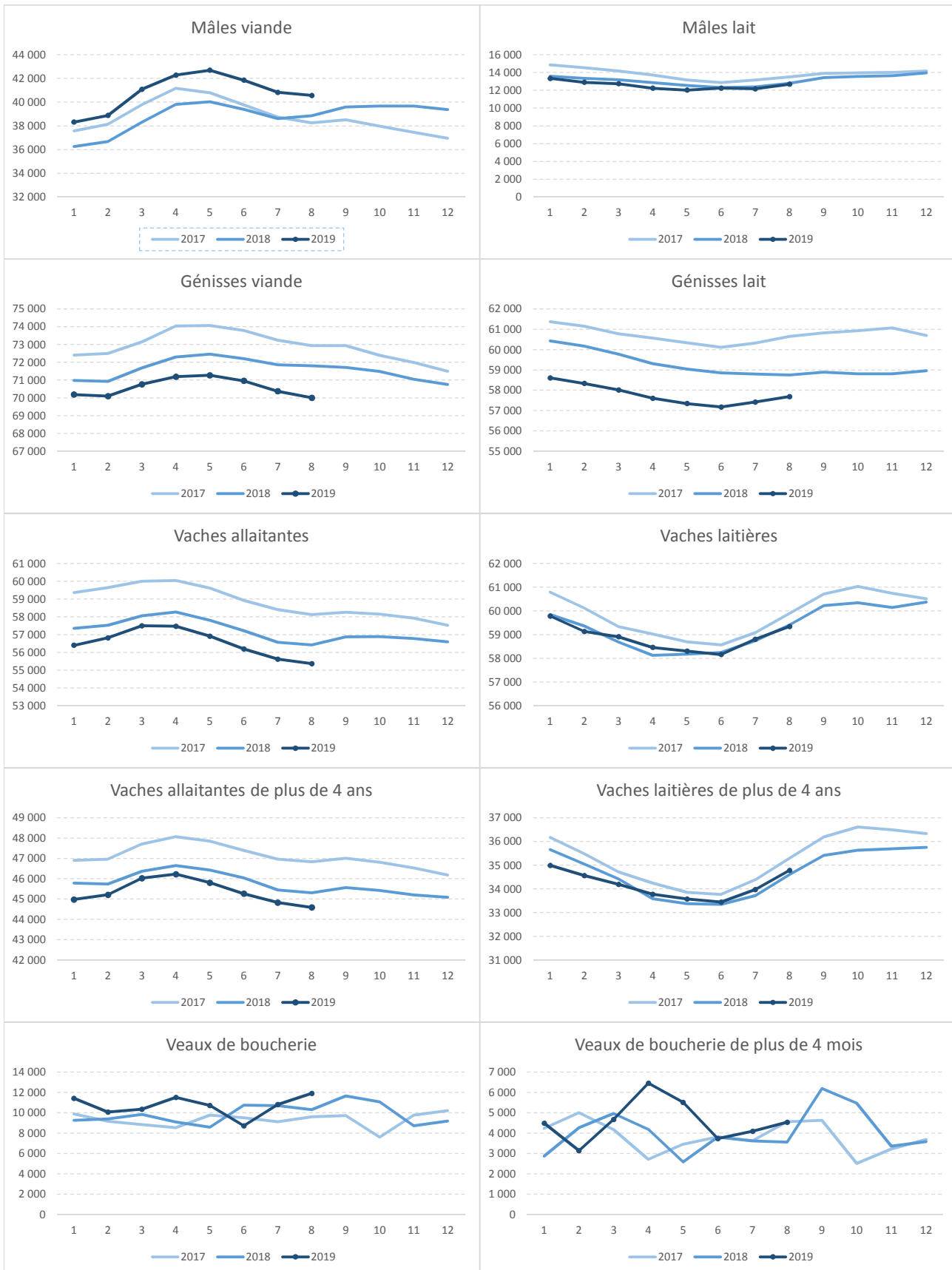
Vaches laitières présentes

Vaches laitières	59 343
Evolution depuis 1 an (août 2018)	-0,11%
Evolution depuis 1 mois (juil 2019)	0,92%
dont vaches laitières de plus de 4 ans	34 779
Evolution depuis 1 an (août 2018)	0,50%
Evolution depuis 1 mois (juil 2019)	2,38%

Veaux de boucherie présents

Veaux de boucherie	11 903
Evolution depuis 1 an (août 2018)	15,56%
Evolution depuis 1 mois (juil 2019)	10,05%
dont VB agés de plus de 4 mois	4 530
Evolution depuis 1 an (août 2018)	27,39%
Evolution depuis 1 mois (juil 2019)	10,92%

Effectifs présents au : 31/08/2019



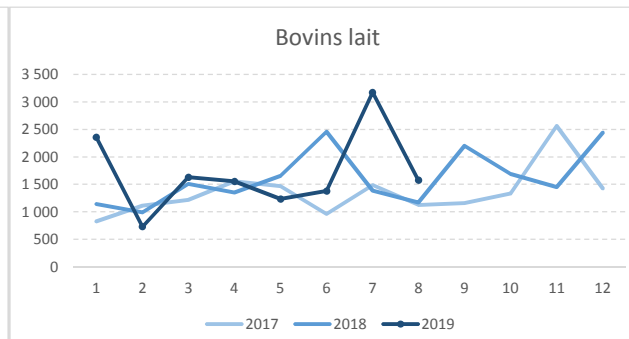
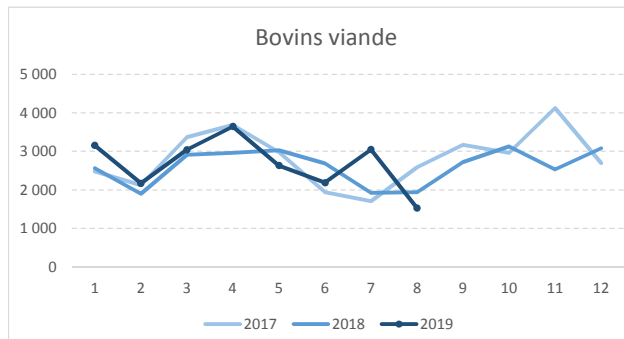
Source des données : Etablissement de l'Elevage (EdE)

Traitement et diffusion : Infocentre des EdE du Grand Ouest (14, 16, 17, 22, 27, 28, 29, 35, 37, 41, 44, 49, 50, 53, 56, 61, 72, 76, 79, 85, 86)

Entrées (achat ou pension) : août 2019

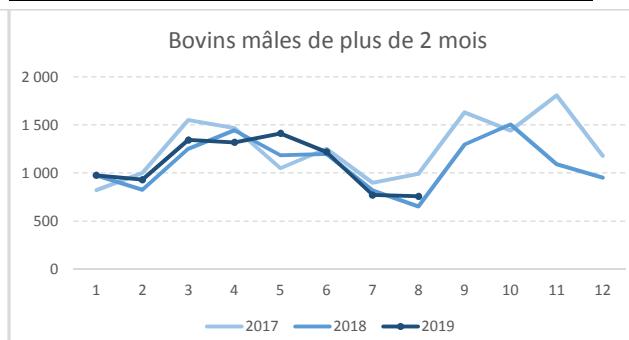
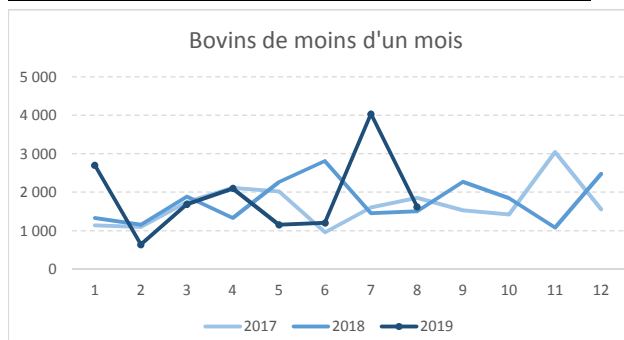
	août-19	Depuis : août-2019
Bovins viande	1 525	1 525
Evolution en 1 an	-21,31%	-21,31%

	août-19	Depuis : août-2019
Bovins lait	1 575	1 575
Evolution en 1 an	34,85%	34,85%



	août-19	Depuis : août-2019
Bovins de moins d'un mois	1 619	1 619
Evolution en 1 an	7,43%	7,43%

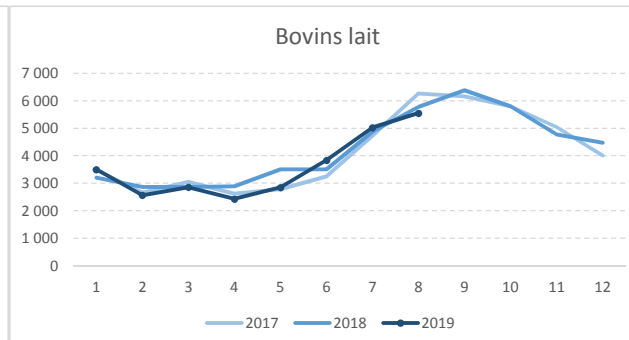
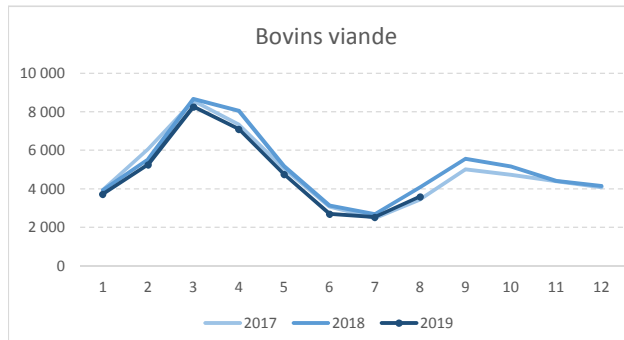
	août-19	Depuis : août-2019
Bovins mâles de plus de 2 mois	758	758
Evolution en 1 an	16,26%	16,26%



Naissances : août 2019

	août-19	Depuis : août-2019
Bovins viande	3 586	3 586
Evolution en 1 an	-12,17%	-12,17%

	août-19	Depuis : août-2019
Bovins lait	5 549	5 549
Evolution en 1 an	-3,91%	-3,91%



Source des données : Etablissement de l'Elevage (EdE)

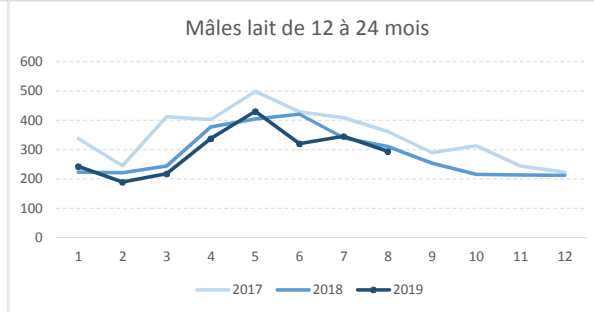
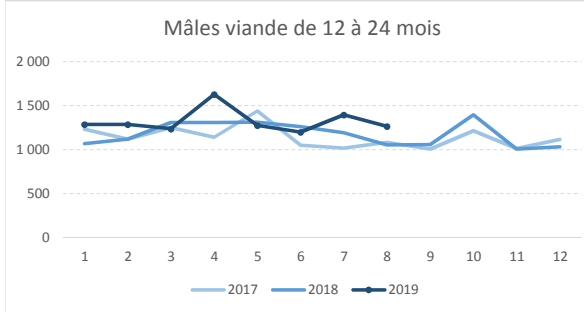
Traitement et diffusion : Infocentre des EdE du Grand Ouest (14, 16, 17, 22, 27, 28, 29, 35, 37, 41, 44, 49, 50, 53, 56, 61, 72, 76, 79, 85, 86)

Sorties Boucherie : août 2019



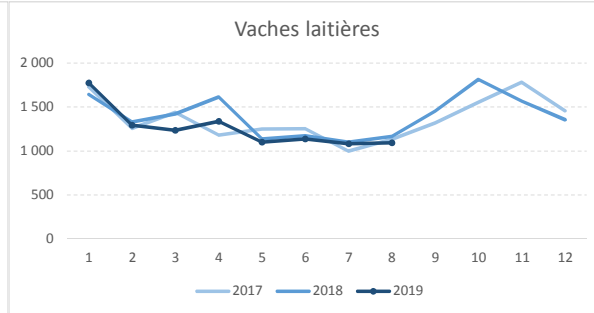
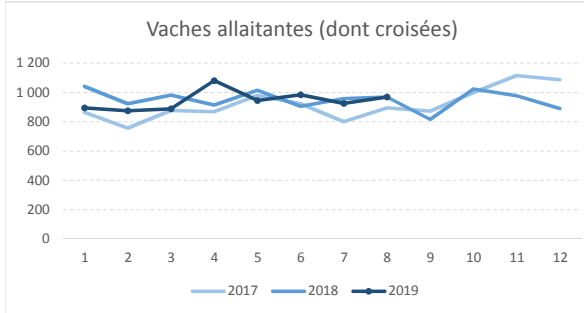
	août-19	Depuis : août-2019
Mâles viande de 12 à 24 mois	1 265	1 265
Evolution en 1 an	19,91%	19,91%

	août-19	Depuis : août-2019
Mâles lait de 12 à 24 mois	294	294
Evolution en 1 an	-5,47%	-5,47%



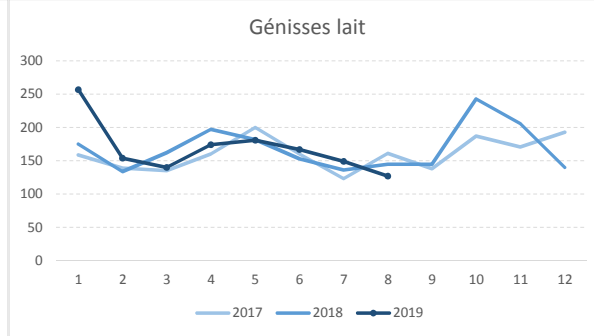
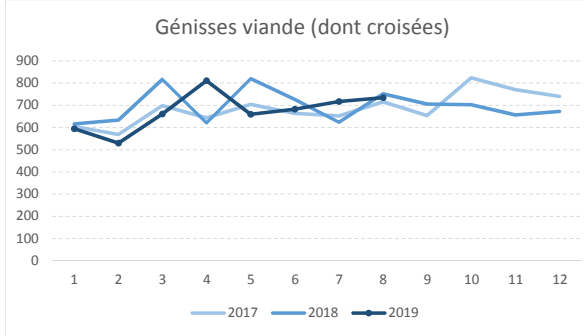
	août-19	Depuis : août-2019
Vaches allaitantes (dont croisées)	969	969
Evolution en 1 an	0,00%	0,00%

	août-19	Depuis : août-2019
Vaches laitières	1 095	1 095
Evolution en 1 an	-6,17%	-6,17%



	août-19	Depuis : août-2019
Génisses viande (dont croisées)	735	735
Evolution en 1 an	-2,26%	-2,26%

	août-19	Depuis : août-2019
Génisses lait	127	127
Evolution en 1 an	-12,41%	-12,41%



	août-19	Depuis : août-2019
Veaux de boucherie	625	625
Evolution en 1 an	-67,72%	-67,72%

	août-19	Depuis : août-2019
Nombre de bovins	5 497	5 497
Evolution en 1 an	-23,15%	-23,15%

