

Effectifs présents au : 31/10/2019



Nombre de bovins

Nombre de bovins	309 152
Evolution depuis 1 an (oct 2018)	-1,93%
Evolution depuis 1 mois (sept 2019)	0,11%

Nombre de détenteurs

Nombre de détenteurs	2 595
Evolution depuis 1 an (oct 2018)	-3,71%
Evolution depuis 1 mois (sept 2019)	-0,38%

Mâle viande

Mâles viande de moins de 8 mois	15 757
Evolution depuis 1 an (oct 2018)	-8,55%
Evolution depuis 1 mois (sept 2019)	-4,21%
Mâles viande de 8 à 12 mois	6 418
Evolution depuis 1 an (oct 2018)	1,13%
Evolution depuis 1 mois (sept 2019)	8,03%
Mâles viande de 12 à 18 mois	8 317
Evolution depuis 1 an (oct 2018)	23,05%
Evolution depuis 1 mois (sept 2019)	-6,99%
Mâles viande de 18 à 24 mois	5 647
Evolution depuis 1 an (oct 2018)	20,71%
Evolution depuis 1 mois (sept 2019)	21,13%
Mâles viande de plus de 24 mois	4 597
Evolution depuis 1 an (oct 2018)	-1,16%
Evolution depuis 1 mois (sept 2019)	1,39%

Mâle lait

Mâles lait de moins de 8 mois	4 965
Evolution depuis 1 an (oct 2018)	-6,13%
Evolution depuis 1 mois (sept 2019)	3,72%
Mâles lait de 8 à 12 mois	1 507
Evolution depuis 1 an (oct 2018)	-1,12%
Evolution depuis 1 mois (sept 2019)	-25,21%
Mâles lait de 12 à 18 mois	3 228
Evolution depuis 1 an (oct 2018)	2,25%
Evolution depuis 1 mois (sept 2019)	18,50%
Mâles lait de 18 à 24 mois	1 225
Evolution depuis 1 an (oct 2018)	-1,92%
Evolution depuis 1 mois (sept 2019)	-15,81%
Mâles lait de plus de 24 mois	2 117
Evolution depuis 1 an (oct 2018)	-9,38%
Evolution depuis 1 mois (sept 2019)	4,91%

Total des mâles viande	40 736
Evolution depuis 1 an (oct 2018)	2,70%
Evolution depuis 1 mois (sept 2019)	0,51%

Total des mâles lait	13 042
Evolution depuis 1 an (oct 2018)	-3,78%
Evolution depuis 1 mois (sept 2019)	0,33%

Génisses viande

Génisses viande de moins 12 mois	22 924
Evolution depuis 1 an (oct 2018)	-7,57%
Evolution depuis 1 mois (sept 2019)	-2,37%
Génisses viande de 12 à 24 mois	21 435
Evolution depuis 1 an (oct 2018)	1,26%
Evolution depuis 1 mois (sept 2019)	1,46%
Génisses viande de plus de 24 mois	25 087
Evolution depuis 1 an (oct 2018)	-1,67%
Evolution depuis 1 mois (sept 2019)	-0,05%

Génisses lait

Génisses lait de moins 12 mois	21 448
Evolution depuis 1 an (oct 2018)	-3,72%
Evolution depuis 1 mois (sept 2019)	-1,45%
Génisses lait de 12 à 24 mois	21 519
Evolution depuis 1 an (oct 2018)	1,64%
Evolution depuis 1 mois (sept 2019)	0,17%
Génisses lait de plus de 24 mois	14 884
Evolution depuis 1 an (oct 2018)	-3,09%
Evolution depuis 1 mois (sept 2019)	2,23%

Total des génisses viande	69 446
Evolution depuis 1 an (oct 2018)	-2,85%
Evolution depuis 1 mois (sept 2019)	-0,38%

Total des génisses lait	57 851
Evolution depuis 1 an (oct 2018)	-1,63%
Evolution depuis 1 mois (sept 2019)	0,08%

Vaches allaitantes présentes

Vaches allaitantes	55 414
Evolution depuis 1 an (oct 2018)	-2,58%
Evolution depuis 1 mois (sept 2019)	0,09%
dont vaches allaitantes de plus de 4 ans	44 784
Evolution depuis 1 an (oct 2018)	-1,40%
Evolution depuis 1 mois (sept 2019)	0,34%

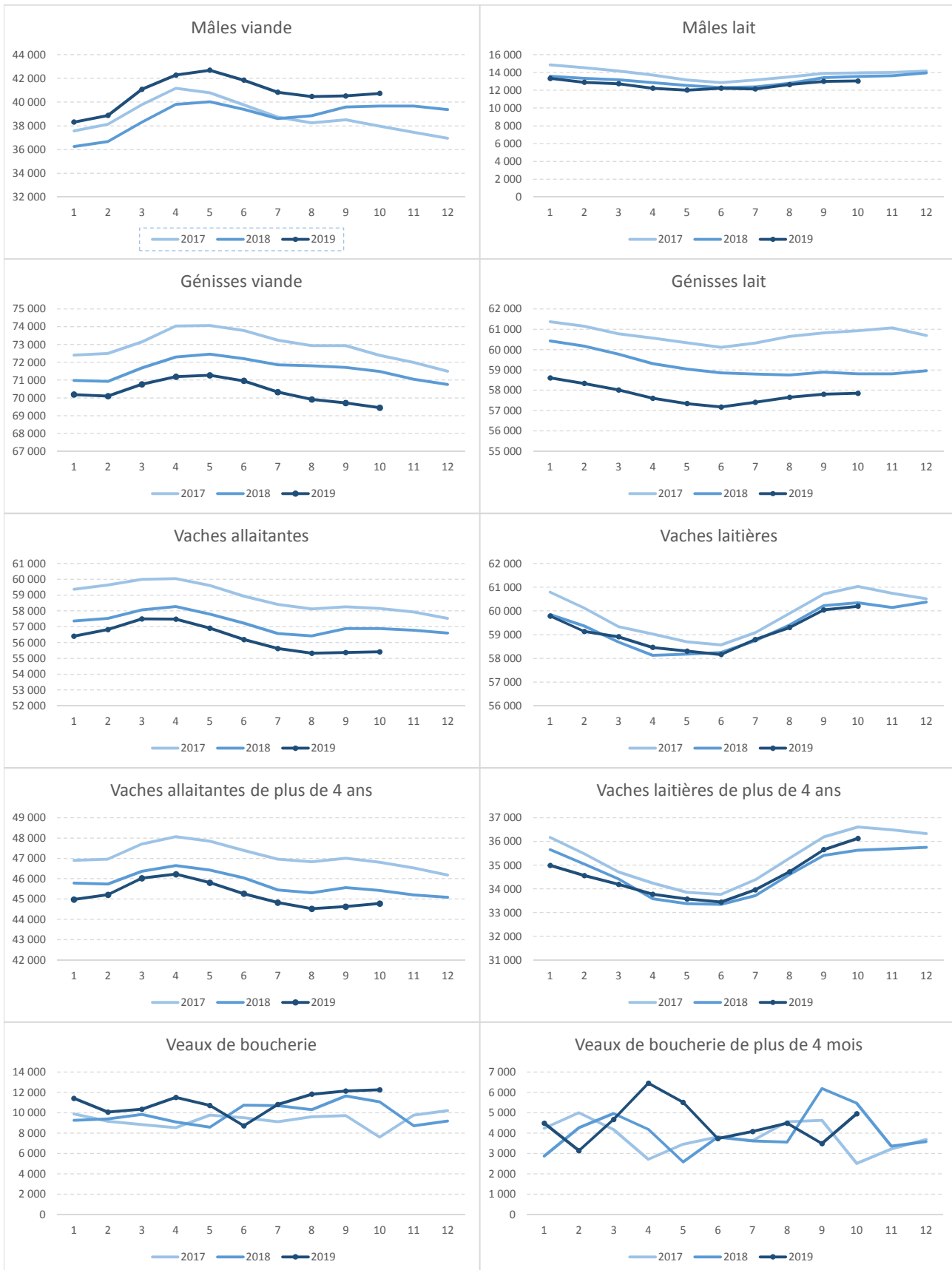
Vaches laitières présentes

Vaches laitières	60 197
Evolution depuis 1 an (oct 2018)	-0,24%
Evolution depuis 1 mois (sept 2019)	0,26%
dont vaches laitières de plus de 4 ans	36 128
Evolution depuis 1 an (oct 2018)	1,39%
Evolution depuis 1 mois (sept 2019)	1,33%

Veaux de boucherie présents

Veaux de boucherie	12 253
Evolution depuis 1 an (oct 2018)	10,80%
Evolution depuis 1 mois (sept 2019)	0,98%
dont VB agés de plus de 4 mois	4 954
Evolution depuis 1 an (oct 2018)	-9,25%
Evolution depuis 1 mois (sept 2019)	42,23%

Effectifs présents au : 31/10/2019



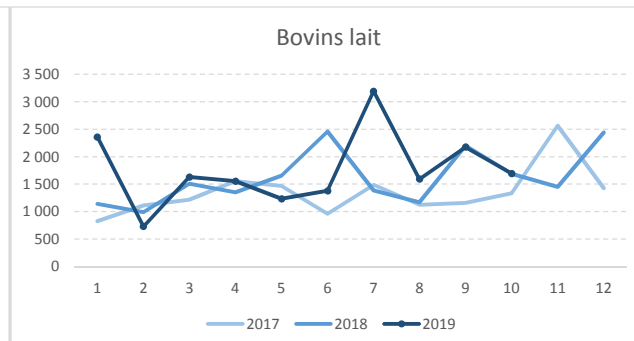
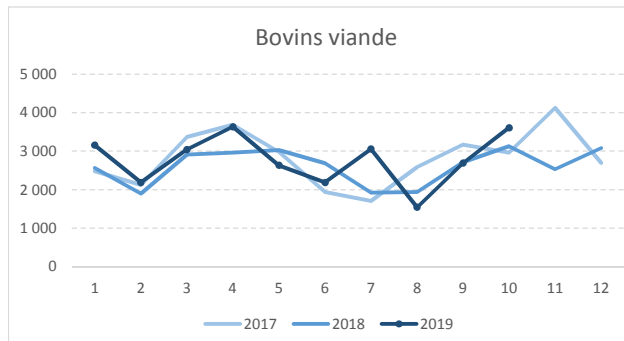
Source des données : Etablissement de l'Elevage (EdE)

Traitement et diffusion : Infocentre des EdE du Grand Ouest (14, 16, 17, 22, 27, 28, 29, 35, 37, 41, 44, 49, 50, 53, 56, 61, 72, 76, 79, 85, 86)

Entrées (achat ou pension) : octobre 2019

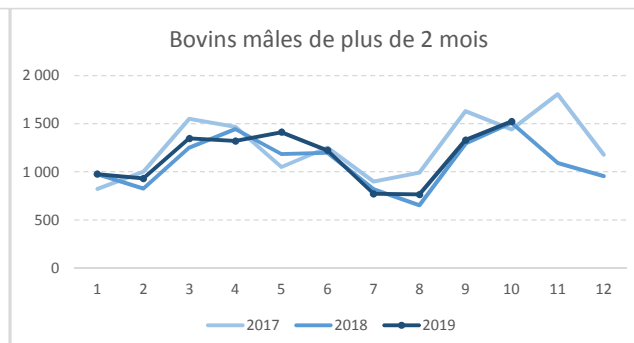
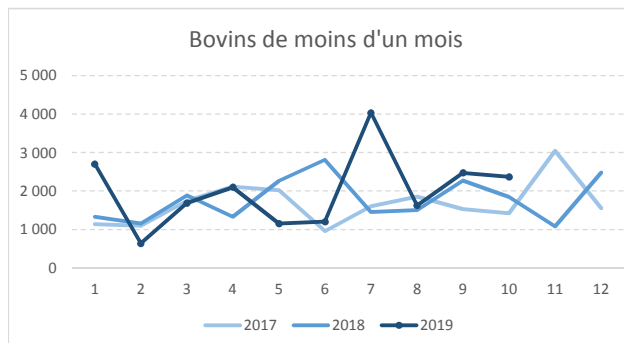
	oct.-19	Depuis : août-2019
Bovins viande	3 611	7 844
Evolution en 1 an	15,52%	0,82%

	oct.-19	Depuis : août-2019
Bovins lait	1 695	5 460
Evolution en 1 an	0,41%	8,01%



	oct.-19	Depuis : août-2019
Bovins de moins d'un mois	2 368	6 466
Evolution en 1 an	28,35%	15,05%

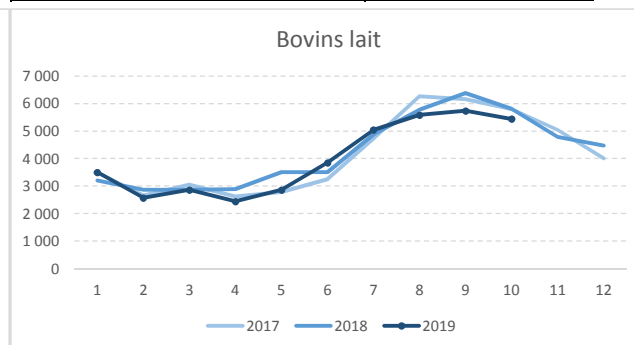
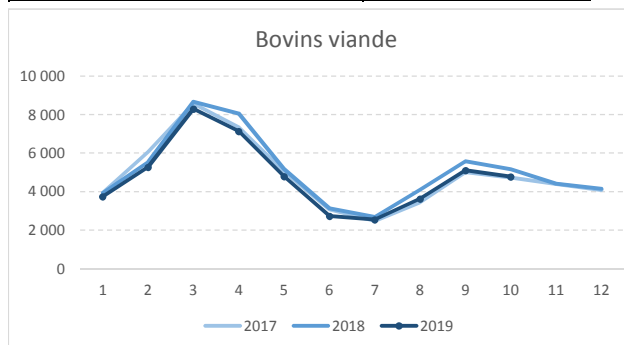
	oct.-19	Depuis : août-2019
Bovins mâles de plus de 2 mois	1 524	3 619
Evolution en 1 an	1,20%	4,90%



Naissances : octobre 2019

	oct.-19	Depuis : août-2019
Bovins viande	4 767	13 492
Evolution en 1 an	-7,53%	-8,91%

	oct.-19	Depuis : août-2019
Bovins lait	5 443	16 775
Evolution en 1 an	-6,24%	-6,61%



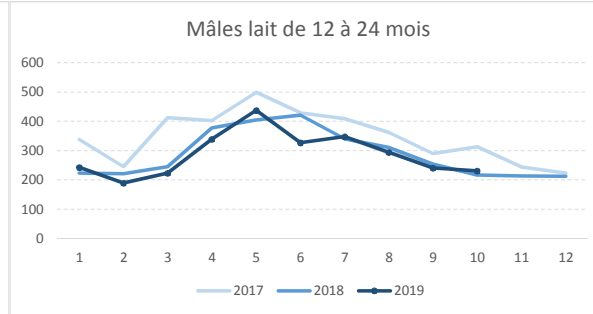
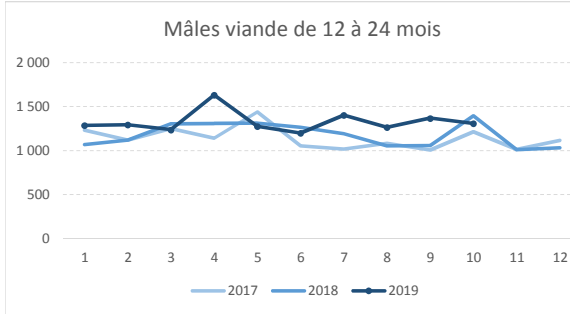
Source des données : Etablissement de l'Elevage (EdE)

Traitement et diffusion : Infocentres des EdE du Grand Ouest (14, 16, 17, 22, 27, 28, 29, 35, 37, 41, 44, 49, 50, 53, 56, 61, 72, 76, 79, 85, 86)

Sorties Boucherie : octobre 2019

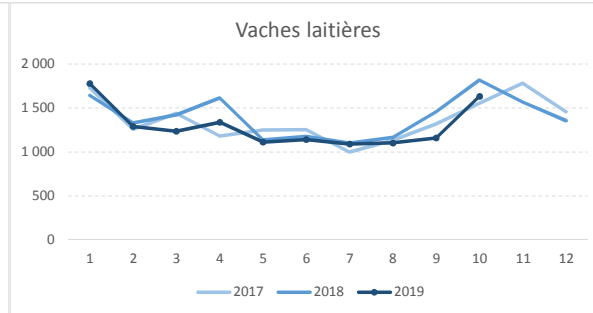
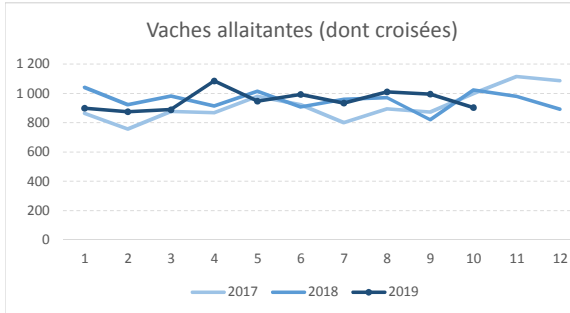
	oct.-19	Depuis : août-2019
Mâles viande de 12 à 24 mois	1 310	3 945
Evolution en 1 an	-6,09%	12,49%

	oct.-19	Depuis : août-2019
Mâles lait de 12 à 24 mois	231	766
Evolution en 1 an	6,45%	-2,05%



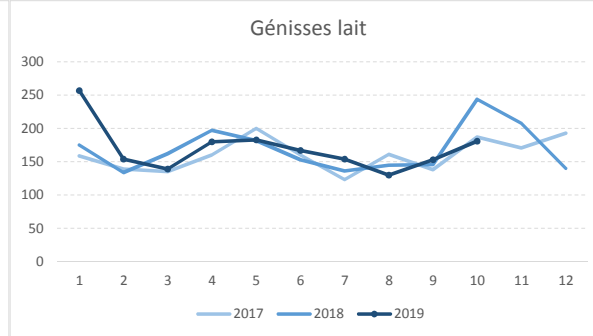
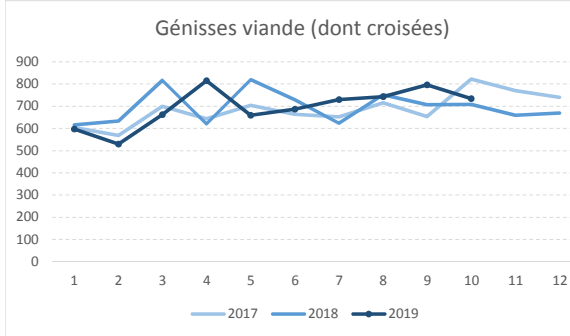
	oct.-19	Depuis : août-2019
Vaches allaitantes (dont croisées)	904	2 910
Evolution en 1 an	-11,72%	3,41%

	oct.-19	Depuis : août-2019
Vaches laitières	1 632	3 896
Evolution en 1 an	-10,18%	-12,27%



	oct.-19	Depuis : août-2019
Génisses viande (dont croisées)	735	2 275
Evolution en 1 an	3,81%	4,98%

	oct.-19	Depuis : août-2019
Génisses lait	181	464
Evolution en 1 an	-25,82%	-13,27%



	oct.-19	Depuis : août-2019
Veaux de boucherie	1 911	4 713
Evolution en 1 an	-14,61%	-4,30%

	oct.-19	Depuis : août-2019
Nombre de bovins	7 303	20 200
Evolution en 1 an	-14,47%	-7,36%

