

# Effectifs présents au : 30/11/2021



## Nombre de bovins

<b>Nombre de bovins</b>	<b>288 347</b>
Evolution depuis 1 an (nov 2020)	-3,46%
Evolution depuis 1 mois (oct 2021)	-0,40%

## Nombre de détenteurs

<b>Nombre de détenteurs</b>	<b>2 417</b>
Evolution depuis 1 an (nov 2020)	-3,36%
Evolution depuis 1 mois (oct 2021)	0,12%

## Mâle viande

<b>Mâles viande de moins de 8 mois</b>	<b>13 546</b>
Evolution depuis 1 an (nov 2020)	-4,77%
Evolution depuis 1 mois (oct 2021)	-11,74%
<b>Mâles viande de 8 à 12 mois</b>	<b>8 092</b>
Evolution depuis 1 an (nov 2020)	1,97%
Evolution depuis 1 mois (oct 2021)	23,66%
<b>Mâles viande de 12 à 18 mois</b>	<b>6 747</b>
Evolution depuis 1 an (nov 2020)	-9,20%
Evolution depuis 1 mois (oct 2021)	3,48%
<b>Mâles viande de 18 à 24 mois</b>	<b>4 919</b>
Evolution depuis 1 an (nov 2020)	0,00%
Evolution depuis 1 mois (oct 2021)	-8,45%
<b>Mâles viande de plus de 24 mois</b>	<b>4 038</b>
Evolution depuis 1 an (nov 2020)	-6,20%
Evolution depuis 1 mois (oct 2021)	-0,52%

## Mâle lait

<b>Mâles lait de moins de 8 mois</b>	<b>4 166</b>
Evolution depuis 1 an (nov 2020)	-11,46%
Evolution depuis 1 mois (oct 2021)	-5,21%
<b>Mâles lait de 8 à 12 mois</b>	<b>1 265</b>
Evolution depuis 1 an (nov 2020)	-1,56%
Evolution depuis 1 mois (oct 2021)	-11,72%
<b>Mâles lait de 12 à 18 mois</b>	<b>2 824</b>
Evolution depuis 1 an (nov 2020)	-10,69%
Evolution depuis 1 mois (oct 2021)	9,08%
<b>Mâles lait de 18 à 24 mois</b>	<b>1 014</b>
Evolution depuis 1 an (nov 2020)	3,15%
Evolution depuis 1 mois (oct 2021)	-13,78%
<b>Mâles lait de plus de 24 mois</b>	<b>1 883</b>
Evolution depuis 1 an (nov 2020)	-3,68%
Evolution depuis 1 mois (oct 2021)	2,50%

<b>Total des mâles viande</b>	<b>37 342</b>
Evolution depuis 1 an (nov 2020)	-3,79%
Evolution depuis 1 mois (oct 2021)	-1,32%

<b>Total des mâles lait</b>	<b>11 152</b>
Evolution depuis 1 an (nov 2020)	-7,76%
Evolution depuis 1 mois (oct 2021)	-2,43%

## Génisses viande

<b>Génisses viande de moins 12 mois</b>	<b>22 397</b>
Evolution depuis 1 an (nov 2020)	-3,36%
Evolution depuis 1 mois (oct 2021)	-0,78%
<b>Génisses viande de 12 à 24 mois</b>	<b>19 874</b>
Evolution depuis 1 an (nov 2020)	-0,95%
Evolution depuis 1 mois (oct 2021)	-0,07%
<b>Génisses viande de plus de 24 mois</b>	<b>22 209</b>
Evolution depuis 1 an (nov 2020)	-7,06%
Evolution depuis 1 mois (oct 2021)	-1,34%

## Génisses lait

<b>Génisses lait de moins 12 mois</b>	<b>20 489</b>
Evolution depuis 1 an (nov 2020)	-4,36%
Evolution depuis 1 mois (oct 2021)	-0,46%
<b>Génisses lait de 12 à 24 mois</b>	<b>20 473</b>
Evolution depuis 1 an (nov 2020)	-0,91%
Evolution depuis 1 mois (oct 2021)	-0,34%
<b>Génisses lait de plus de 24 mois</b>	<b>12 909</b>
Evolution depuis 1 an (nov 2020)	-7,92%
Evolution depuis 1 mois (oct 2021)	0,41%

<b>Total des génisses viande</b>	<b>64 480</b>
Evolution depuis 1 an (nov 2020)	-3,96%
Evolution depuis 1 mois (oct 2021)	-0,76%

<b>Total des génisses lait</b>	<b>53 871</b>
Evolution depuis 1 an (nov 2020)	-3,98%
Evolution depuis 1 mois (oct 2021)	-0,21%

## Vaches allaitantes présentes

<b>Vaches allaitantes</b>	<b>51 173</b>
Evolution depuis 1 an (nov 2020)	-4,27%
Evolution depuis 1 mois (oct 2021)	-0,34%
<b>dont vaches allaitantes de plus de 4 ans</b>	<b>40 814</b>
Evolution depuis 1 an (nov 2020)	-5,54%
Evolution depuis 1 mois (oct 2021)	-0,47%

## Vaches laitières présentes

<b>Vaches laitières</b>	<b>58 278</b>
Evolution depuis 1 an (nov 2020)	-0,82%
Evolution depuis 1 mois (oct 2021)	-0,51%
<b>dont vaches laitières de plus de 4 ans</b>	<b>34 471</b>
Evolution depuis 1 an (nov 2020)	-2,55%
Evolution depuis 1 mois (oct 2021)	-0,23%

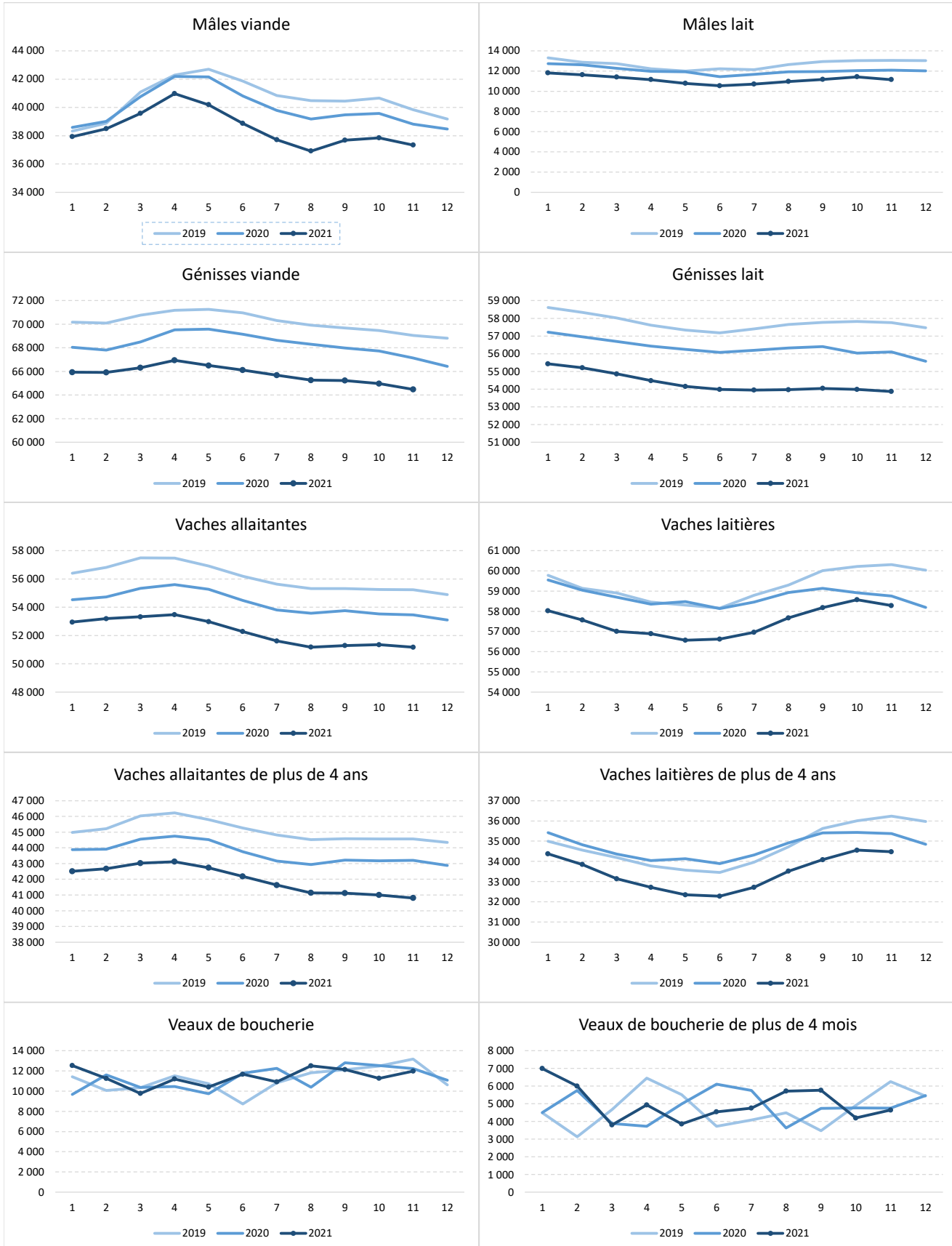
## Veaux de boucherie présents

<b>Veaux de boucherie</b>	<b>11 976</b>
Evolution depuis 1 an (nov 2020)	-2,00%
Evolution depuis 1 mois (oct 2021)	6,27%
<b>dont VB agés de plus de 4 mois</b>	<b>4 639</b>
Evolution depuis 1 an (nov 2020)	-2,32%
Evolution depuis 1 mois (oct 2021)	10,64%

### Notice

- Les catégories "viande" incluent les animaux croisés dont un des parents est de type racial viande
- Les catégories "lait" incluent les animaux croisés dont aucun des deux parents n'est de type racial viande
- A chaque traitement les mouvements sont recalculés pour tous les mois précédents. Les effectifs au dernier jour du mois sont recalculés pour les 2 mois précédents.

# Effectifs présents au : 30/11/2021



Source des données : Etablissement de l'Elevage (EdE)

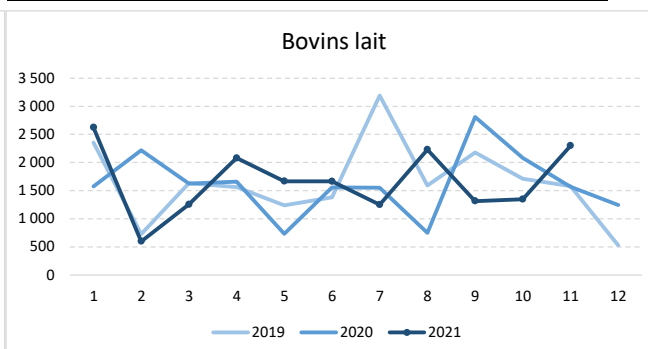
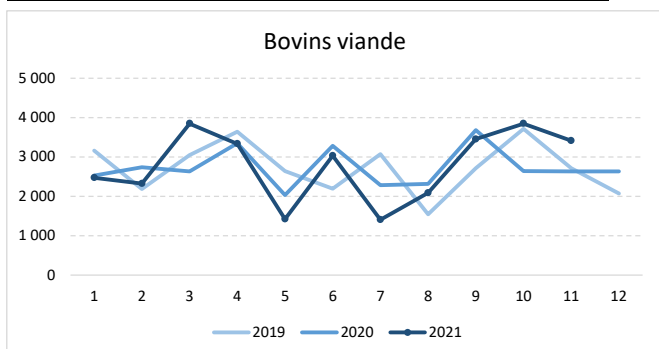
Traitement et diffusion : Infocentre des EdE du Grand Ouest (14, 16, 17, 22, 27, 28, 29, 35, 37, 41, 44, 49, 50, 53, 56, 61, 72, 76, 79, 85, 86)

# Entrées (achat ou pension) : novembre 2021



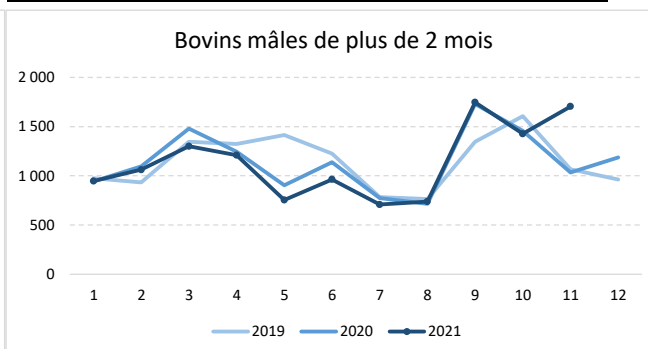
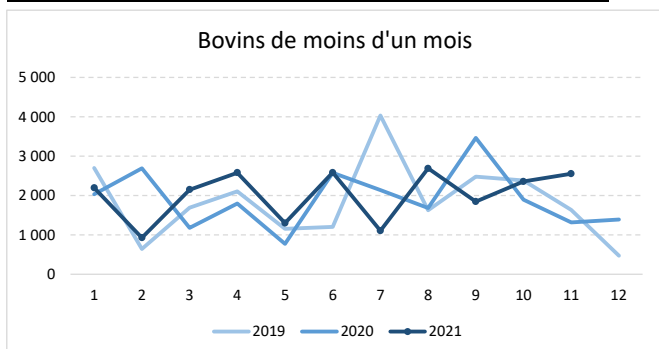
	nov.-21	Depuis : août-2021
<b>Bovins viande</b>	<b>3 411</b>	<b>12 792</b>
Evolution en 1 an	29,65%	13,56%

	nov.-21	Depuis : août-2021
<b>Bovins lait</b>	<b>2 299</b>	<b>7 188</b>
Evolution en 1 an	46,81%	-0,21%



	nov.-21	Depuis : août-2021
<b>Bovins de moins d'un mois</b>	<b>2 551</b>	<b>9 441</b>
Evolution en 1 an	93,99%	12,92%

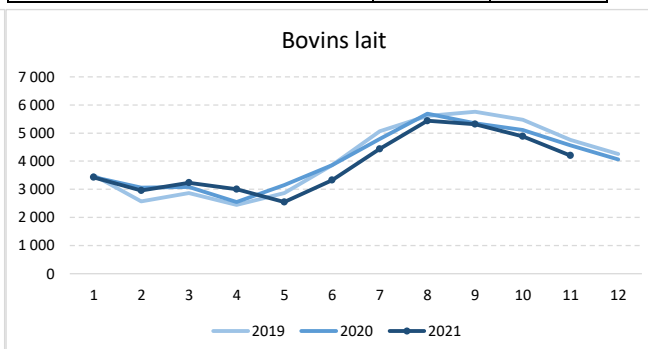
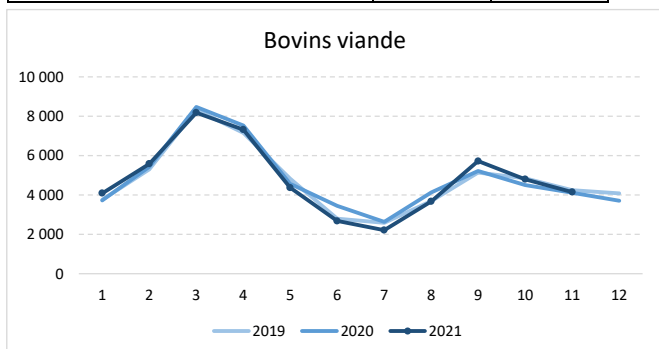
	nov.-21	Depuis : août-2021
<b>Bovins mâles de plus de 2 mois</b>	<b>1 704</b>	<b>5 614</b>
Evolution en 1 an	64,96%	13,83%



# Naissances : novembre 2021

	nov.-21	Depuis : août-2021
<b>Bovins viande</b>	<b>4 148</b>	<b>18 329</b>
Evolution en 1 an	1,10%	2,12%

	nov.-21	Depuis : août-2021
<b>Bovins lait</b>	<b>4 203</b>	<b>19 841</b>
Evolution en 1 an	-7,83%	-4,21%



Source des données : Etablissement de l'Elevage (EdE)

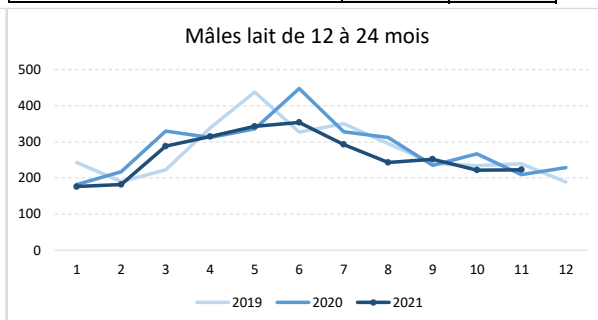
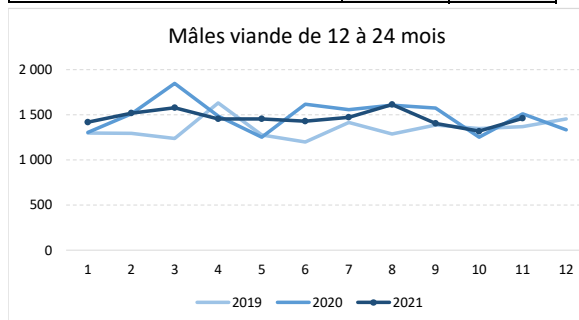
Traitement et diffusion : Infocentre des EdE du Grand Ouest (14, 16, 17, 22, 27, 28, 29, 35, 37, 41, 44, 49, 50, 53, 56, 61, 72,76, 79, 85, 86)

# Sorties Boucherie : novembre 2021



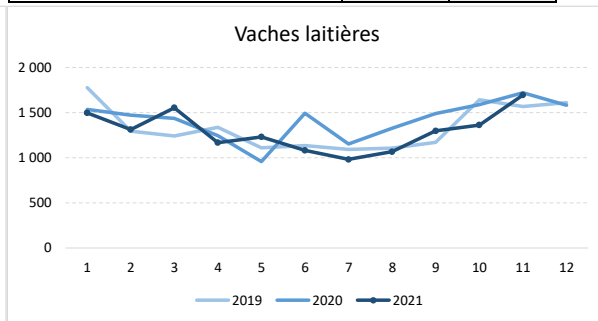
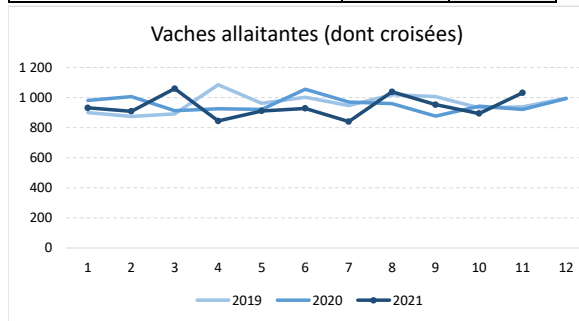
	nov.-21	Depuis : août-2021
<b>Mâles viande de 12 à 24 mois</b>	<b>1 463</b>	<b>5 799</b>
Evolution en 1 an	-3,11%	-2,47%

	nov.-21	Depuis : août-2021
<b>Mâles lait de 12 à 24 mois</b>	<b>223</b>	<b>940</b>
Evolution en 1 an	6,70%	-8,11%



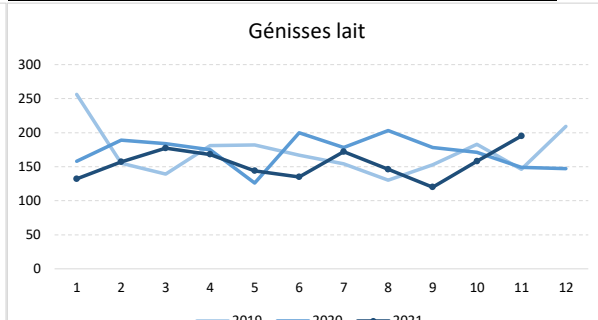
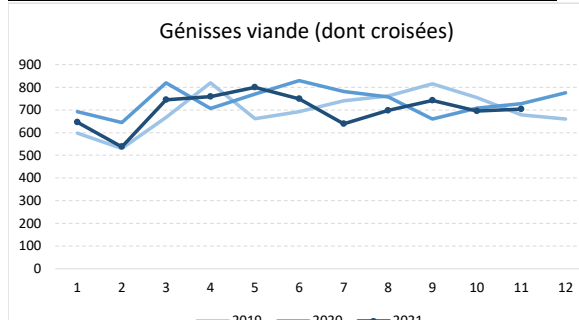
	nov.-21	Depuis : août-2021
<b>Vaches allaitantes (dont croisées)</b>	<b>1 032</b>	<b>3 918</b>
Evolution en 1 an	11,93%	5,86%

	nov.-21	Depuis : août-2021
<b>Vaches laitières</b>	<b>1 695</b>	<b>5 424</b>
Evolution en 1 an	-1,45%	-11,49%



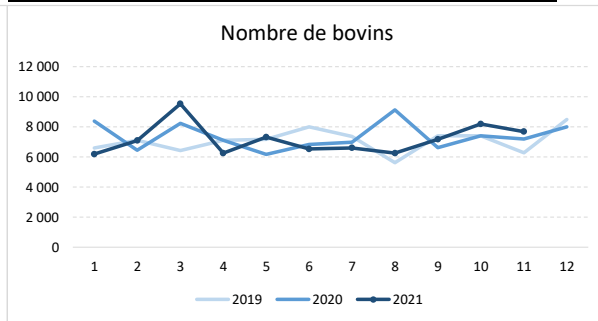
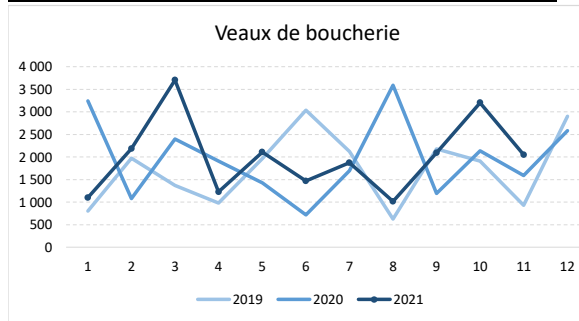
	nov.-21	Depuis : août-2021
<b>Génisses viande (dont croisées)</b>	<b>704</b>	<b>2 839</b>
Evolution en 1 an	-3,30%	-0,53%

	nov.-21	Depuis : août-2021
<b>Génisses lait</b>	<b>195</b>	<b>619</b>
Evolution en 1 an	30,87%	-11,70%



	nov.-21	Depuis : août-2021
<b>Veaux de boucherie</b>	<b>2 048</b>	<b>8 357</b>
Evolution en 1 an	28,72%	-1,71%

	nov.-21	Depuis : août-2021
<b>Nombre de bovins</b>	<b>7 692</b>	<b>29 307</b>
Evolution en 1 an	6,91%	-3,52%



Source des données : Etablissement de l'Elevage (EdE)

Traitement et diffusion : Infocentre des EdE du Grand Ouest (14, 16, 17, 22, 27, 28, 29, 35, 37, 41, 44, 49, 50, 53, 56, 61, 72, 76, 79, 85, 86)