

Effectifs présents au : 31/12/2021



Nombre de bovins

Nombre de bovins	287 157
Evolution depuis 1 an (déc 2020)	-2,64%
Evolution depuis 1 mois (nov 2021)	-0,35%

Nombre de détenteurs

Nombre de détenteurs	2 405
Evolution depuis 1 an (déc 2020)	-3,14%
Evolution depuis 1 mois (nov 2021)	-0,66%

Mâle viande

Mâles viande de moins de 8 mois	11 976
Evolution depuis 1 an (déc 2020)	-5,08%
Evolution depuis 1 mois (nov 2021)	-11,86%
Mâles viande de 8 à 12 mois	9 787
Evolution depuis 1 an (déc 2020)	6,55%
Evolution depuis 1 mois (nov 2021)	20,23%
Mâles viande de 12 à 18 mois	7 289
Evolution depuis 1 an (déc 2020)	-9,63%
Evolution depuis 1 mois (nov 2021)	8,02%
Mâles viande de 18 à 24 mois	4 233
Evolution depuis 1 an (déc 2020)	-2,85%
Evolution depuis 1 mois (nov 2021)	-11,41%
Mâles viande de plus de 24 mois	3 897
Evolution depuis 1 an (déc 2020)	-8,24%
Evolution depuis 1 mois (nov 2021)	-1,74%

Mâle lait

Mâles lait de moins de 8 mois	4 337
Evolution depuis 1 an (déc 2020)	-9,44%
Evolution depuis 1 mois (nov 2021)	4,28%
Mâles lait de 8 à 12 mois	1 097
Evolution depuis 1 an (déc 2020)	-1,70%
Evolution depuis 1 mois (nov 2021)	-13,76%
Mâles lait de 12 à 18 mois	2 905
Evolution depuis 1 an (déc 2020)	-9,45%
Evolution depuis 1 mois (nov 2021)	2,90%
Mâles lait de 18 à 24 mois	1 015
Evolution depuis 1 an (déc 2020)	3,78%
Evolution depuis 1 mois (nov 2021)	0,59%
Mâles lait de plus de 24 mois	1 848
Evolution depuis 1 an (déc 2020)	-3,90%
Evolution depuis 1 mois (nov 2021)	-1,28%

Total des mâles viande	37 182
Evolution depuis 1 an (déc 2020)	-3,35%
Evolution depuis 1 mois (nov 2021)	-0,10%

Total des mâles lait	11 202
Evolution depuis 1 an (déc 2020)	-6,76%
Evolution depuis 1 mois (nov 2021)	0,60%

Génisses viande

Génisses viande de moins 12 mois	22 600
Evolution depuis 1 an (déc 2020)	-1,86%
Evolution depuis 1 mois (nov 2021)	0,55%
Génisses viande de 12 à 24 mois	19 799
Evolution depuis 1 an (déc 2020)	-0,34%
Evolution depuis 1 mois (nov 2021)	-0,43%
Génisses viande de plus de 24 mois	21 693
Evolution depuis 1 an (déc 2020)	-7,85%
Evolution depuis 1 mois (nov 2021)	-1,97%

Génisses lait

Génisses lait de moins 12 mois	20 313
Evolution depuis 1 an (déc 2020)	-4,36%
Evolution depuis 1 mois (nov 2021)	-0,90%
Génisses lait de 12 à 24 mois	20 412
Evolution depuis 1 an (déc 2020)	-0,05%
Evolution depuis 1 mois (nov 2021)	-0,28%
Génisses lait de plus de 24 mois	12 790
Evolution depuis 1 an (déc 2020)	-8,05%
Evolution depuis 1 mois (nov 2021)	-0,79%

Total des génisses viande	64 092
Evolution depuis 1 an (déc 2020)	-3,53%
Evolution depuis 1 mois (nov 2021)	-0,62%

Total des génisses lait	53 515
Evolution depuis 1 an (déc 2020)	-3,70%
Evolution depuis 1 mois (nov 2021)	-0,64%

Vaches allaitantes présentes

Vaches allaitantes	50 877
Evolution depuis 1 an (déc 2020)	-4,19%
Evolution depuis 1 mois (nov 2021)	-0,50%
dont vaches allaitantes de plus de 4 ans	40 485
Evolution depuis 1 an (déc 2020)	-5,59%
Evolution depuis 1 mois (nov 2021)	-0,67%

Vaches laitières présentes

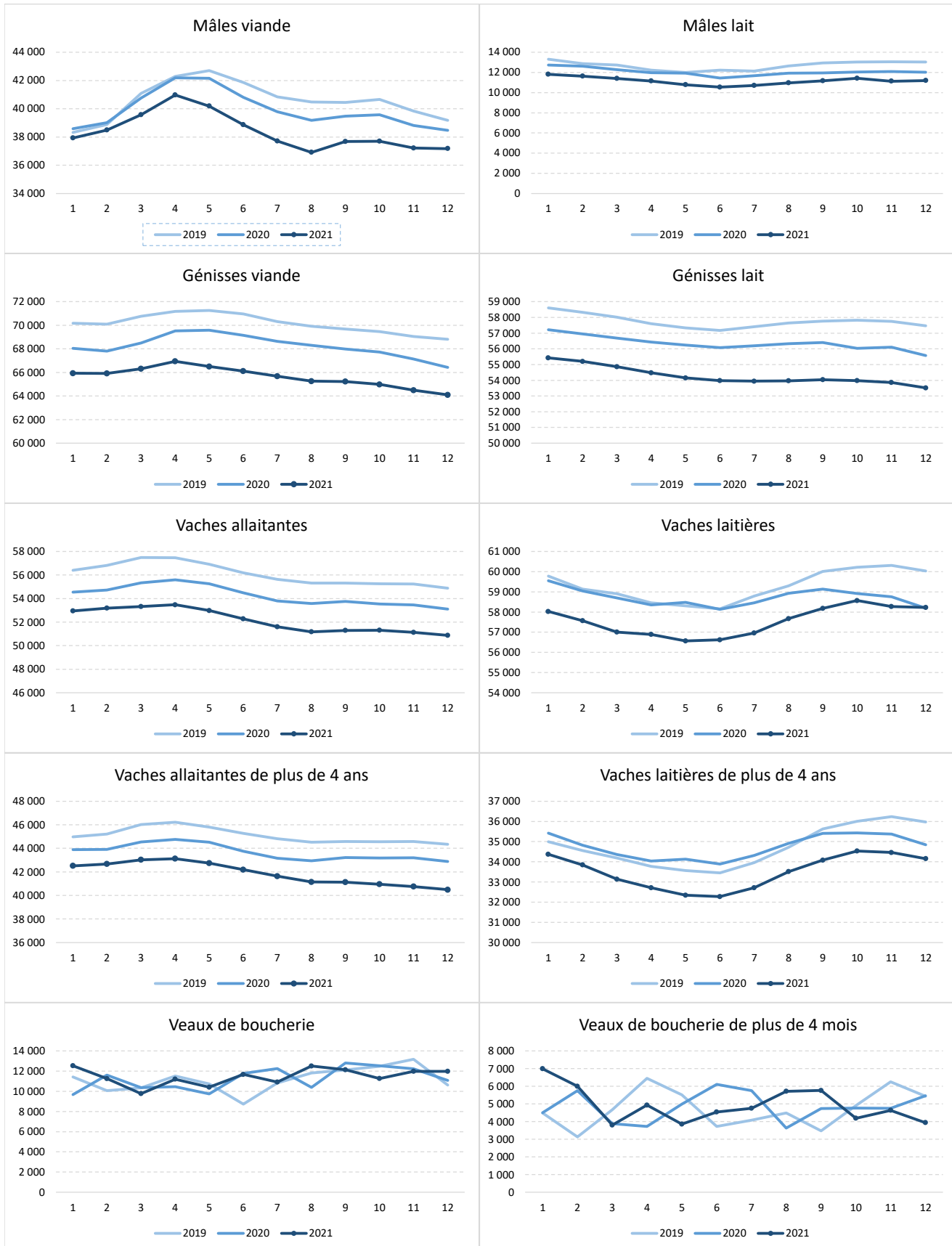
Vaches laitières	58 228
Evolution depuis 1 an (déc 2020)	0,06%
Evolution depuis 1 mois (nov 2021)	-0,08%
dont vaches laitières de plus de 4 ans	34 157
Evolution depuis 1 an (déc 2020)	-1,98%
Evolution depuis 1 mois (nov 2021)	-0,88%

Veaux de boucherie présents

Veaux de boucherie	11 977
Evolution depuis 1 an (déc 2020)	8,06%
Evolution depuis 1 mois (nov 2021)	0,04%
dont VB agés de plus de 4 mois	3 941
Evolution depuis 1 an (déc 2020)	-27,82%
Evolution depuis 1 mois (nov 2021)	-14,99%

Notice	
- Les catégories "viande" incluent les animaux croisés dont un des parents est de type racial viande	
- Les catégories "lait" incluent les animaux croisés dont aucun des deux parents n'est de type racial viande	
- A chaque traitement les mouvements sont recalculés pour tous les mois précédents. Les effectifs au dernier jour du mois sont recalculés pour les 2 mois précédents.	

Effectifs présents au : 31/12/2021



Source des données : Etablissement de l'Elevage (EdE)

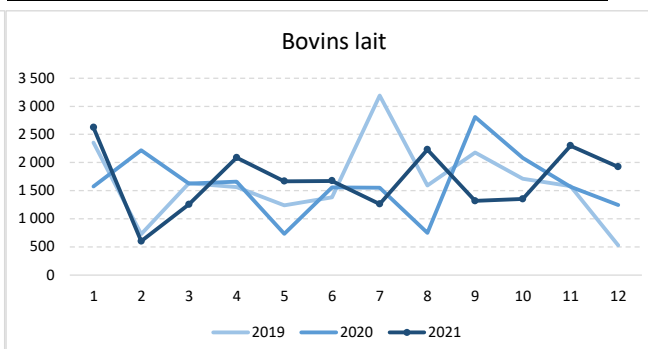
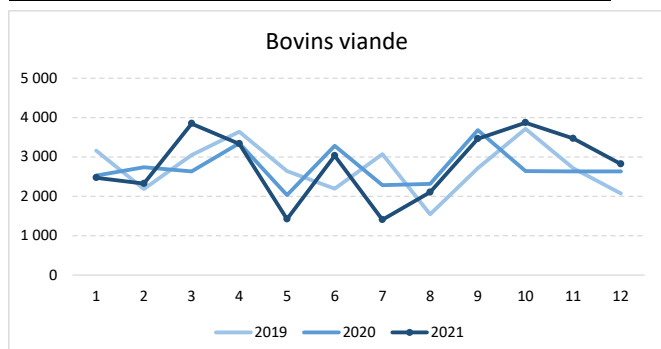
Traitement et diffusion : Infocentre des EdE du Grand Ouest (14, 16, 17, 22, 27, 28, 29, 35, 37, 41, 44, 49, 50, 53, 56, 61, 72, 76, 79, 85, 86)

Entrées (achat ou pension) : décembre 2021



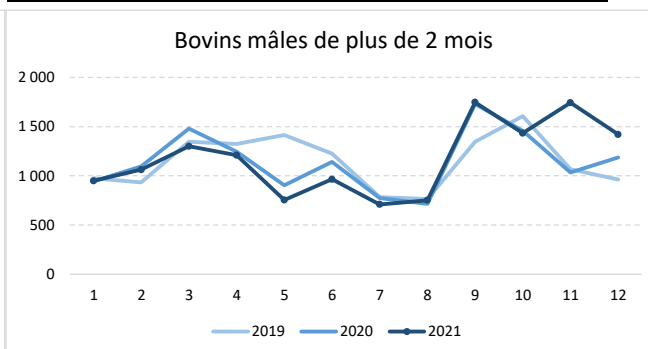
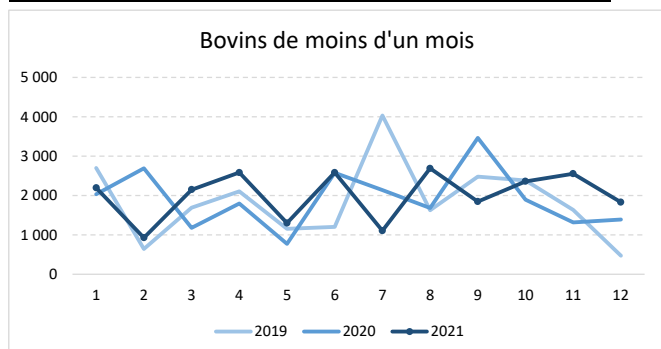
	déc.-21	Depuis : août-2021
Bovins viande	2 818	15 713
Evolution en 1 an	7,19%	13,09%

	déc.-21	Depuis : août-2021
Bovins lait	1 924	9 119
Evolution en 1 an	54,41%	7,93%



	déc.-21	Depuis : août-2021
Bovins de moins d'un mois	1 830	11 275
Evolution en 1 an	31,47%	15,61%

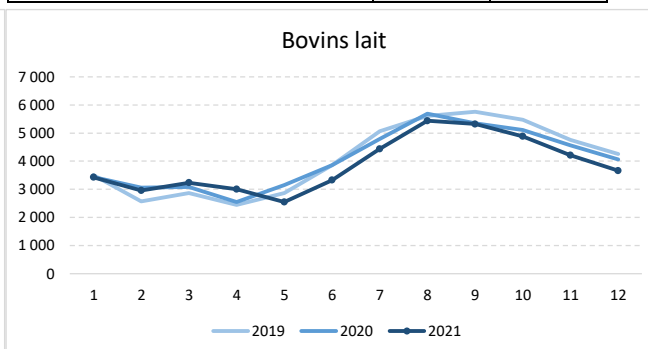
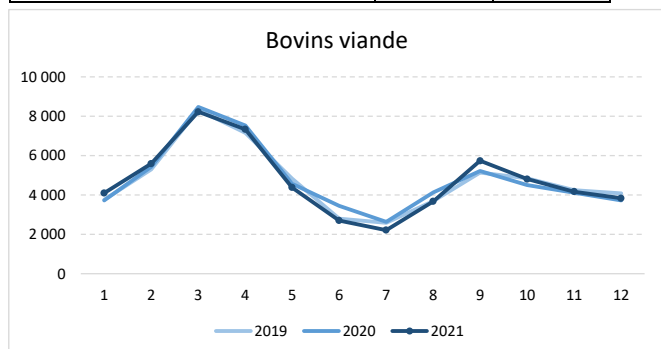
	déc.-21	Depuis : août-2021
Bovins mâles de plus de 2 mois	1 420	7 094
Evolution en 1 an	19,73%	15,95%



Naissances : décembre 2021

	déc.-21	Depuis : août-2021
Bovins viande	3 826	22 194
Evolution en 1 an	2,96%	2,44%

	déc.-21	Depuis : août-2021
Bovins lait	3 659	23 512
Evolution en 1 an	-9,85%	-5,08%



Source des données : Etablissement de l'Elevage (EdE)

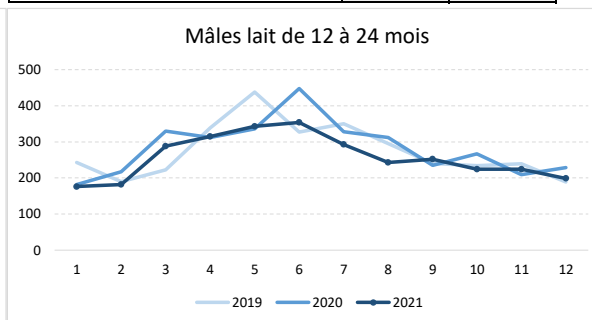
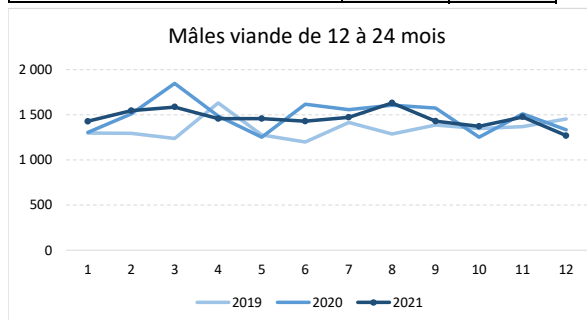
Traitement et diffusion : Infocentre des EdE du Grand Ouest (14, 16, 17, 22, 27, 28, 29, 35, 37, 41, 44, 49, 50, 53, 56, 61, 72,76, 79, 85, 86)

Sorties Boucherie : décembre 2021



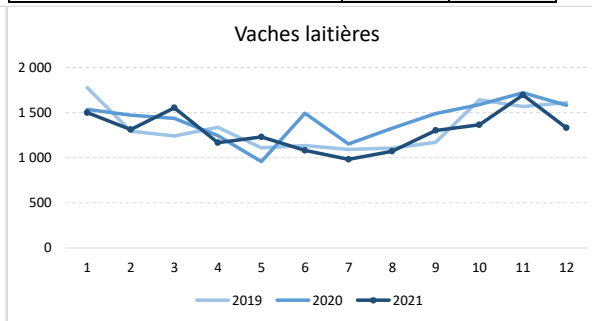
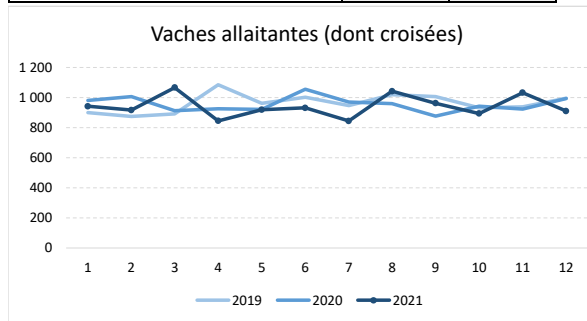
	déc.-21	Depuis : août-2021
Mâles viande de 12 à 24 mois	1 269	7 179
Evolution en 1 an	-4,80%	-1,37%

	déc.-21	Depuis : août-2021
Mâles lait de 12 à 24 mois	199	1 142
Evolution en 1 an	-13,10%	-8,79%



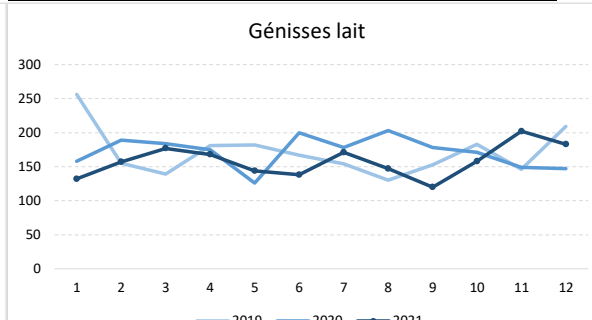
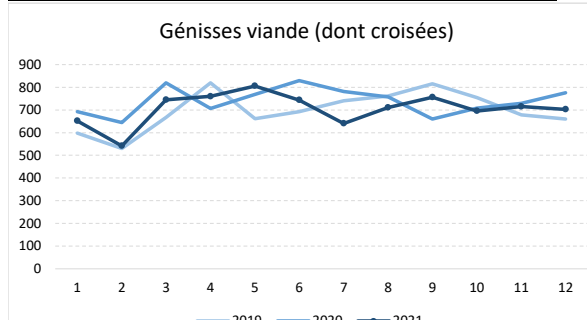
	déc.-21	Depuis : août-2021
Vaches allaitantes (dont croisées)	911	4 844
Evolution en 1 an	-8,44%	3,13%

	déc.-21	Depuis : août-2021
Vaches laitières	1 332	6 768
Evolution en 1 an	-15,75%	-12,21%



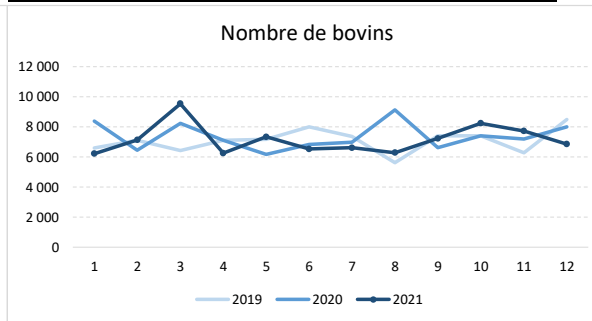
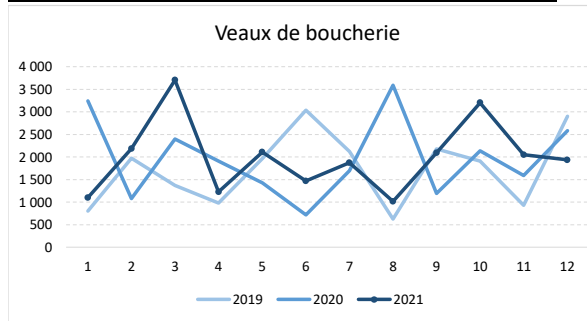
	déc.-21	Depuis : août-2021
Génisses viande (dont croisées)	703	3 581
Evolution en 1 an	-9,41%	-1,38%

	déc.-21	Depuis : août-2021
Génisses lait	183	810
Evolution en 1 an	24,49%	-4,48%



	déc.-21	Depuis : août-2021
Veaux de boucherie	1 936	10 295
Evolution en 1 an	-25,05%	-7,13%

	déc.-21	Depuis : août-2021
Nombre de bovins	6 859	36 359
Evolution en 1 an	-14,34%	-5,28%



Source des données : Etablissement de l'Elevage (EdE)

Traitement et diffusion : Infocentre des EdE du Grand Ouest (14, 16, 17, 22, 27, 28, 29, 35, 37, 41, 44, 49, 50, 53, 56, 61, 72, 76, 79, 85, 86)