

Effectifs présents au : 30/11/2019



Nombre de bovins

Nombre de bovins	547 235
Evolution depuis 1 an (nov 2018)	-3,48%
Evolution depuis 1 mois (oct 2019)	-0,82%

Nombre de détenteurs

Nombre de détenteurs	2 963
Evolution depuis 1 an (nov 2018)	-2,79%
Evolution depuis 1 mois (oct 2019)	-0,27%

Mâle viande

Mâles viande de moins de 8 mois	36 589
Evolution depuis 1 an (nov 2018)	-5,13%
Evolution depuis 1 mois (oct 2019)	-9,53%
Mâles viande de 8 à 12 mois	17 298
Evolution depuis 1 an (nov 2018)	-8,89%
Evolution depuis 1 mois (oct 2019)	20,67%
Mâles viande de 12 à 18 mois	20 956
Evolution depuis 1 an (nov 2018)	-1,43%
Evolution depuis 1 mois (oct 2019)	0,00%
Mâles viande de 18 à 24 mois	7 337
Evolution depuis 1 an (nov 2018)	4,04%
Evolution depuis 1 mois (oct 2019)	-8,52%
Mâles viande de plus de 24 mois	3 542
Evolution depuis 1 an (nov 2018)	18,38%
Evolution depuis 1 mois (oct 2019)	2,73%

Mâle lait

Mâles lait de moins de 8 mois	5 173
Evolution depuis 1 an (nov 2018)	-9,64%
Evolution depuis 1 mois (oct 2019)	-0,27%
Mâles lait de 8 à 12 mois	1 454
Evolution depuis 1 an (nov 2018)	-0,27%
Evolution depuis 1 mois (oct 2019)	-19,71%
Mâles lait de 12 à 18 mois	3 437
Evolution depuis 1 an (nov 2018)	-0,66%
Evolution depuis 1 mois (oct 2019)	11,63%
Mâles lait de 18 à 24 mois	1 046
Evolution depuis 1 an (nov 2018)	-0,95%
Evolution depuis 1 mois (oct 2019)	-5,77%
Mâles lait de plus de 24 mois	931
Evolution depuis 1 an (nov 2018)	-2,72%
Evolution depuis 1 mois (oct 2019)	5,20%

Total des mâles viande	85 722
Evolution depuis 1 an (nov 2018)	-3,53%
Evolution depuis 1 mois (oct 2019)	-1,70%

Total des mâles lait	12 041
Evolution depuis 1 an (nov 2018)	-4,86%
Evolution depuis 1 mois (oct 2019)	-0,26%

Génisses viande

Génisses viande de moins 12 mois	55 554
Evolution depuis 1 an (nov 2018)	-4,41%
Evolution depuis 1 mois (oct 2019)	-0,46%
Génisses viande de 12 à 24 mois	51 902
Evolution depuis 1 an (nov 2018)	-1,25%
Evolution depuis 1 mois (oct 2019)	-0,50%
Génisses viande de plus de 24 mois	51 932
Evolution depuis 1 an (nov 2018)	-0,45%
Evolution depuis 1 mois (oct 2019)	-0,81%

Génisses lait

Génisses lait de moins 12 mois	25 873
Evolution depuis 1 an (nov 2018)	-5,12%
Evolution depuis 1 mois (oct 2019)	-0,33%
Génisses lait de 12 à 24 mois	26 260
Evolution depuis 1 an (nov 2018)	-5,22%
Evolution depuis 1 mois (oct 2019)	-0,30%
Génisses lait de plus de 24 mois	12 973
Evolution depuis 1 an (nov 2018)	-7,63%
Evolution depuis 1 mois (oct 2019)	1,34%

Total des génisses viande	159 388
Evolution depuis 1 an (nov 2018)	-2,12%
Evolution depuis 1 mois (oct 2019)	-0,59%

Total des génisses lait	65 106
Evolution depuis 1 an (nov 2018)	-5,67%
Evolution depuis 1 mois (oct 2019)	0,01%

Vaches allaitantes présentes

Vaches allaitantes	124 749
Evolution depuis 1 an (nov 2018)	-3,76%
Evolution depuis 1 mois (oct 2019)	-1,08%
dont vaches allaitantes de plus de 4 ans	93 619
Evolution depuis 1 an (nov 2018)	-3,74%
Evolution depuis 1 mois (oct 2019)	-1,41%

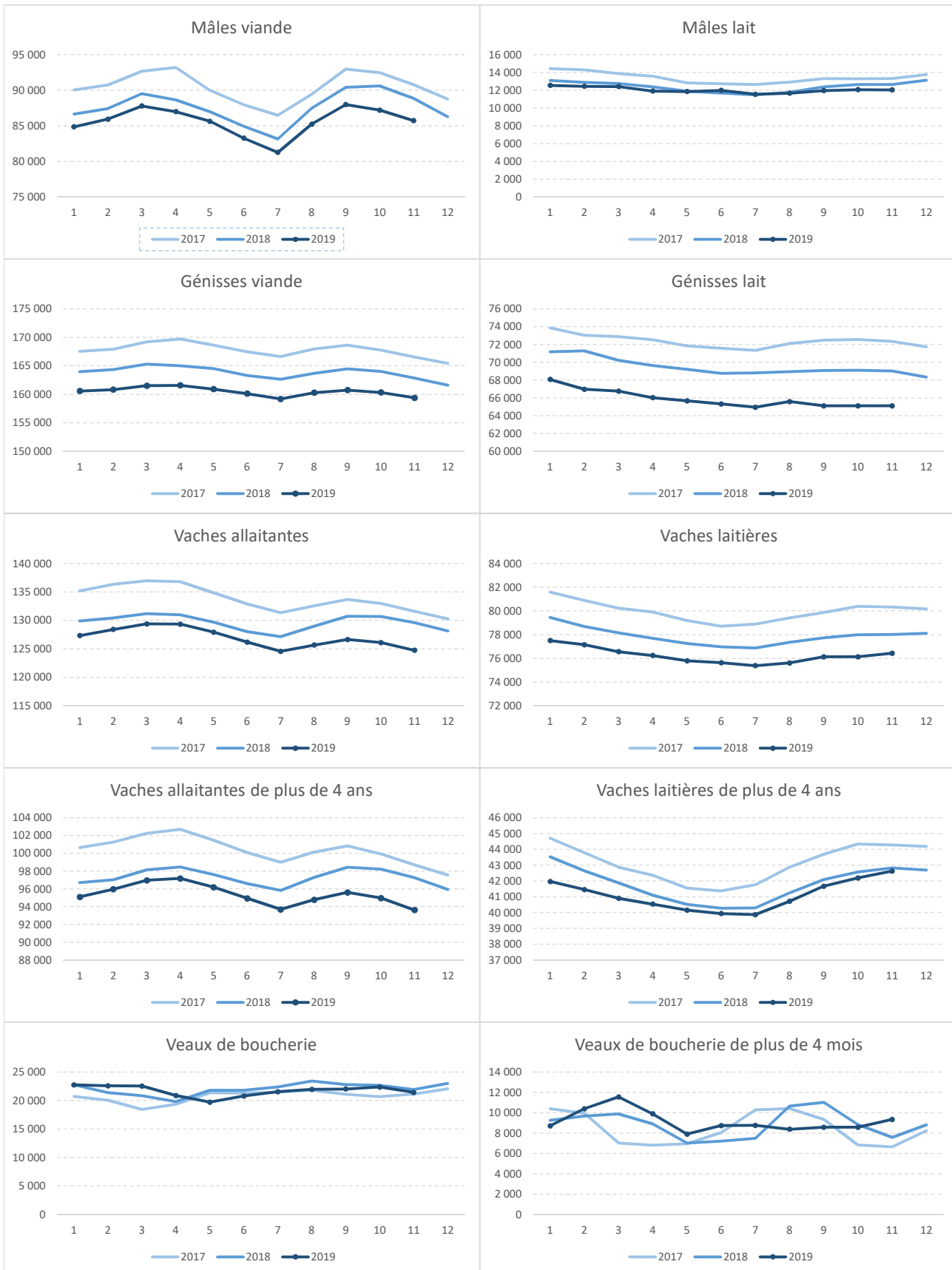
Vaches laitières présentes

Vaches laitières	76 428
Evolution depuis 1 an (nov 2018)	-2,03%
Evolution depuis 1 mois (oct 2019)	0,39%
dont vaches laitières de plus de 4 ans	42 629
Evolution depuis 1 an (nov 2018)	-0,44%
Evolution depuis 1 mois (oct 2019)	1,04%

Veaux de boucherie présents

Veaux de boucherie	21 431
Evolution depuis 1 an (nov 2018)	-2,23%
Evolution depuis 1 mois (oct 2019)	-4,18%
dont VB agés de plus de 4 mois	9 338
Evolution depuis 1 an (nov 2018)	23,36%
Evolution depuis 1 mois (oct 2019)	8,78%

Effectifs présents au : 30/11/2019



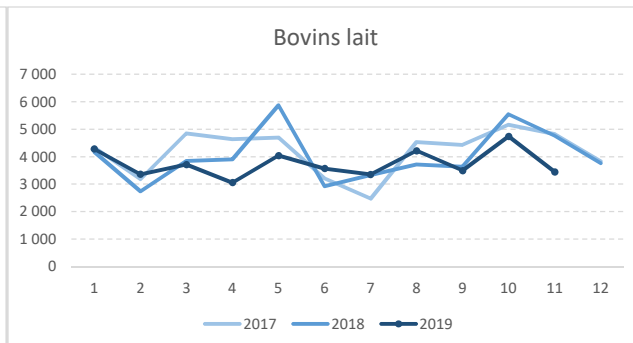
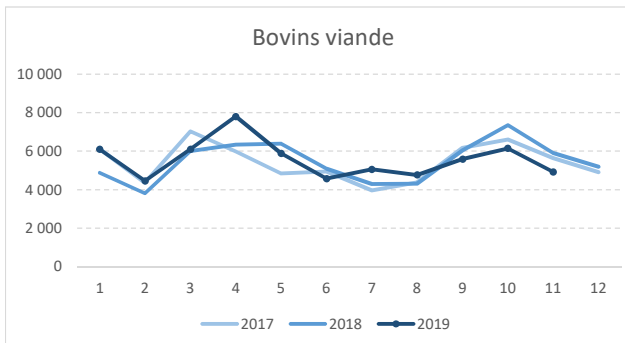
Source des données : Etablissement de l'Elevage (EdE)

Traitement et diffusion : Infocentre des EdE du Grand Ouest (14, 16, 17, 22, 27, 28, 29, 35, 37, 41, 44, 49, 50, 53, 56, 61, 72, 76, 79, 85, 86)

Entrées (achat ou pension) : novembre 2019

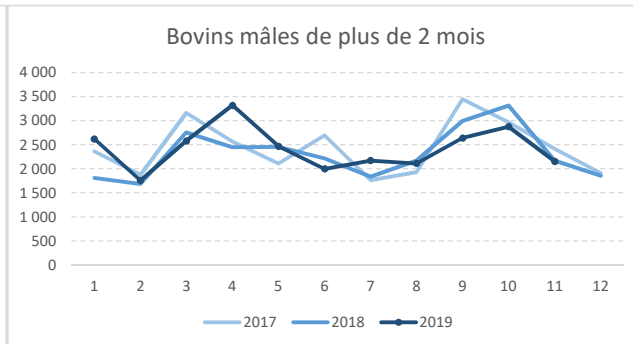
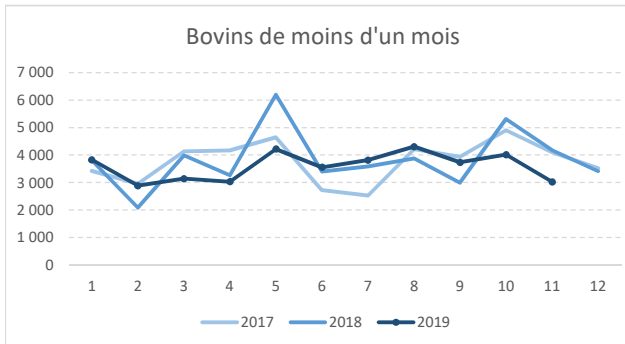
	nov.-19	Depuis : août-2019
Bovins viande	4 922	21 414
Evolution en 1 an	-16,63%	-9,26%

	nov.-19	Depuis : août-2019
Bovins lait	3 447	15 895
Evolution en 1 an	-27,58%	-9,98%



	nov.-19	Depuis : août-2019
Bovins de moins d'un mois	3 021	15 073
Evolution en 1 an	-27,81%	-7,81%

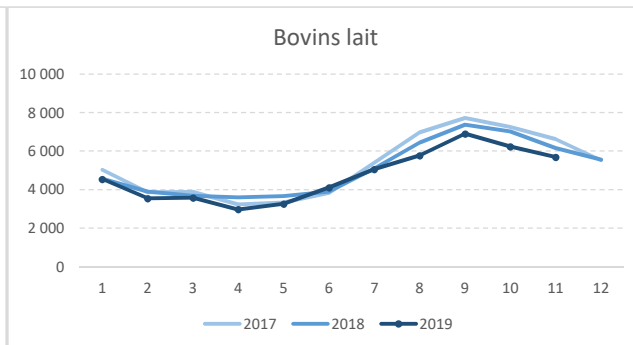
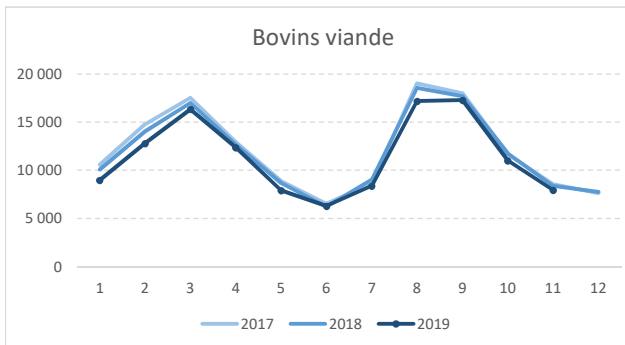
	nov.-19	Depuis : août-2019
Bovins mâles de plus de 2 mois	2 154	9 784
Evolution en 1 an	-0,60%	-8,08%



Naissances : novembre 2019

	nov.-19	Depuis : août-2019
Bovins viande	7 948	53 429
Evolution en 1 an	-5,28%	-5,27%

	nov.-19	Depuis : août-2019
Bovins lait	5 688	24 592
Evolution en 1 an	-7,54%	-8,86%

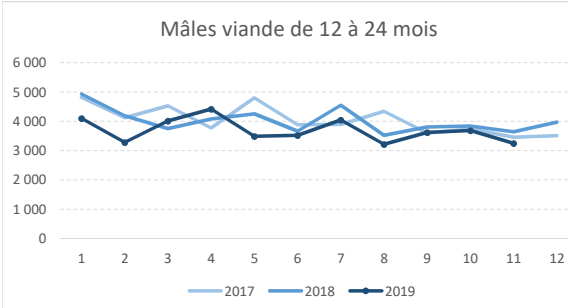


Source des données : Etablissement de l'Elevage (EdE)

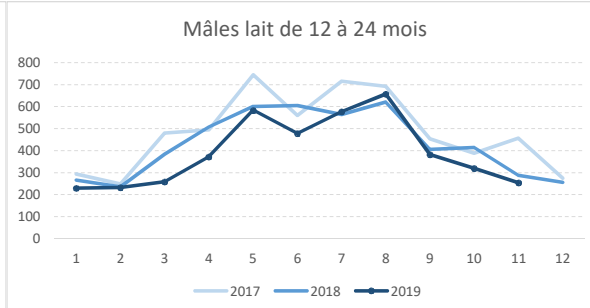
Traitement et diffusion : Infocentres des EdE du Grand Ouest (14, 16, 17, 22, 27, 28, 29, 35, 37, 41, 44, 49, 50, 53, 56, 61, 72, 76, 79, 85, 86)

Sorties Boucherie : novembre 2019

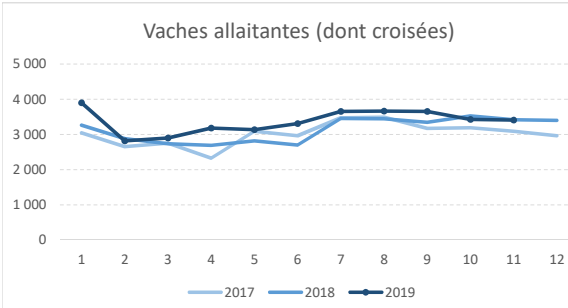
	nov.-19	Depuis : août-2019
Mâles viande de 12 à 24 mois	3 251	13 780
Evolution en 1 an	-10,69%	-6,99%



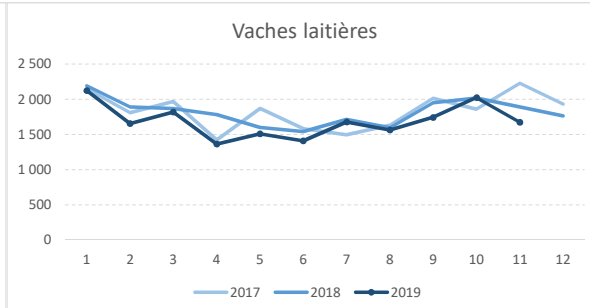
	nov.-19	Depuis : août-2019
Mâles lait de 12 à 24 mois	254	1 615
Evolution en 1 an	-11,81%	-6,59%



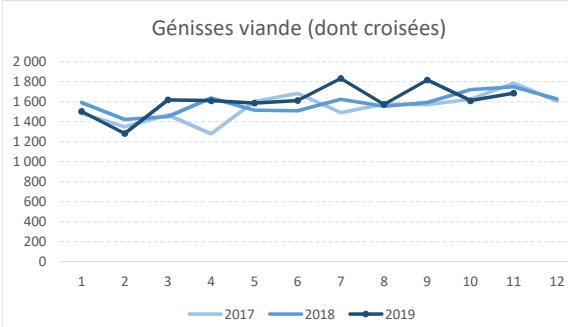
	nov.-19	Depuis : août-2019
Vaches allaitantes (dont croisées)	3 408	14 147
Evolution en 1 an	-0,20%	3,04%



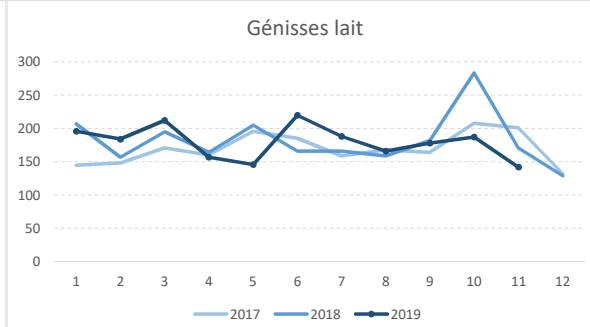
	nov.-19	Depuis : août-2019
Vaches laitières	1 672	6 999
Evolution en 1 an	-11,58%	-6,10%



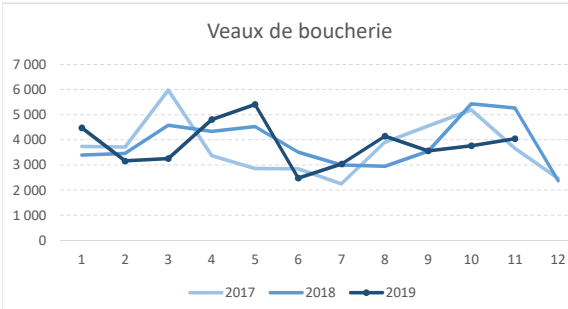
	nov.-19	Depuis : août-2019
Génisses viande (dont croisées)	1 685	6 689
Evolution en 1 an	-3,66%	1,06%



	nov.-19	Depuis : août-2019
Génisses lait	142	673
Evolution en 1 an	-16,96%	-15,35%



	nov.-19	Depuis : août-2019
Veaux de boucherie	4 044	15 518
Evolution en 1 an	-23,29%	-9,81%



	nov.-19	Depuis : août-2019
Nombre de bovins	15 167	62 065
Evolution en 1 an	-11,36%	-6,61%

