

*L'inf'Eau 49 est un bulletin-conseil hebdomadaire et gratuit à destination des irrigants du Maine-et-Loire pour optimiser la conduite de l'irrigation et l'adapter au contexte de la campagne : démarrage, conduite, arrêt de l'irrigation, gestion des éventuelles restrictions... Il s'adresse de manière privilégiée aux producteurs de maïs grain ou ensilage, cette culture étant la principale irriguée dans le département.*

## EDITO

### Denis LAIZE, Président de la Chambre d'agriculture de Maine-et-Loire



Après une année 2022 compliquée et un hiver sec, les inquiétudes pour la saison estivale 2023 demeurent. Malgré une pluviométrie en mars encourageante, et des niveaux d'eau superficiels corrects, le premier arrêté sécheresse paraît avec les premières restrictions.

Les niveaux piézométriques justifient malheureusement le passage de quatre secteurs en alerte pour les eaux souterraines. Ces classements et restrictions, aussi tôt en saison, s'expliquent par la prise en compte de seuils de printemps, dispositifs présents que dans le Maine-et-Loire. Différents des seuils d'été, les seuils de printemps s'appliquent jusqu'au 31 mai.

Pour ce qui concerne le passage en vigilance sur l'ensemble des ressources, il n'est pas lié à un franchissement des seuils mais à une volonté de l'administration de faire de la pédagogie pour l'ensemble des usages.

La profession s'est opposée à ce classement même symbolique. Les seuils de vigilance ont ce rôle de sensibilisation. A quoi servent ces seuils si l'administration anticipe les classements ? Pour nous agriculteurs pour qui les passages des seuils et les restrictions associées ont des répercussions concrètes sur nos fermes. Cette décision très difficile à comprendre laisse présager une posture compliquée de l'administration si nous devons revivre l'été 2022.

Quoi qu'il en soit vous pouvez encore compter sur nous pour porter haut et fort les intérêts des irrigants !

### L'Essentiel de la semaine :

Les premières restrictions des usages de l'eau sont mises en place par la DDT du Maine et Loire :

#### ↳ Eaux Souterraines :

- **Mesure d'ALERTE sur les zones d'alertes : Authion Moyen, Authion-Supérieur, Loir-Sarthe-Aval, Mayenne.**








#### ↳ Toutes les autres ressources : Vigilance

## Météo

### Météo des semaines passées

	Pluviométrie en mm		
	Semaine 12	Semaine 13	Semaine 14
<b>Beaucouzé</b>	<b>28.9</b>	<b>10.5</b>	<b>2.5</b>
<b>Saint Mathurin</b>	<b>23.5</b>	<b>11.3</b>	<b>2</b>
<b>Antrie</b>	<b>31.1</b>	<b>16.2</b>	<b>5.4</b>
<b>Cholet</b>	<b>15.6</b>	<b>15.3</b>	<b>3.5</b>
<b>Doué-La-Fontaine</b>	<b>21.5</b>	<b>11.9</b>	<b>1</b>

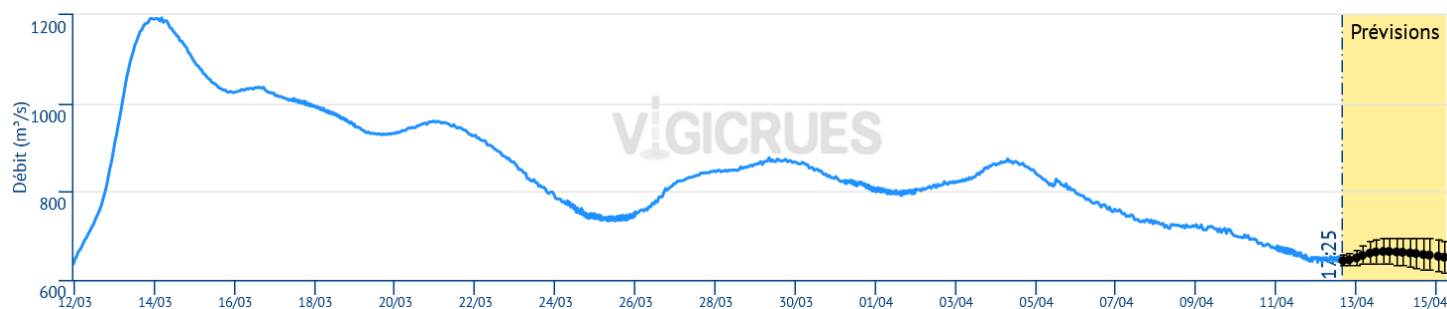
### Prévisions météo à 7 jours.

Prévisions à 7 jours	Vendredi 14/04	Samedi 15/04	Dimanche 16/04	Lundi 17/04	Mardi 18/04	Mercredi 19/04	Jeudi 20/04
<i>Temps</i>							
<i>T° min / max (°C)</i>	<b>6/12</b>	<b>5/13</b>	<b>5/16</b>	<b>7/16</b>	<b>6/16</b>	<b>7/14</b>	<b>6/16</b>
<i>Pluie (mm)</i>	6.3	0.2	0	0.3	0	0	0
<i>ETP (mm)</i>	1.1	2.4	2.7	3	2.8	2.5	2.7

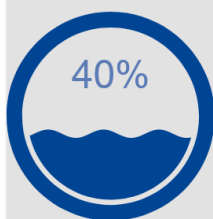
Sources : Weather Mesures / MétéoCiel

## Situation des ressources en eau

### Débit de la Loire

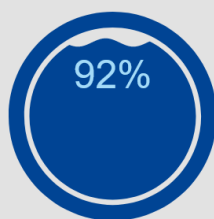


#### Naussac Taux de remplissage



Le 11/04/2023 à 20:45  
Cote de la retenue : 931 m NGF  
(Volume = 73.8 Mm<sup>3</sup>)  
Suivi de l'évolution de la cote sur le site [vigicrue](#)  
Suivi du soutien de l'étiage [ici](#)

#### Villerest Taux de remplissage



Le 11/04/2023 à 20:45  
Cote de la retenue : 313.81 m NGF  
(Volume = 121.5 Mm<sup>3</sup>)  
Débit sortant : 31.3 m<sup>3</sup>/s  
Suivi de l'évolution de la cote sur le site [vigicrue](#)  
Suivi du soutien de l'étiage [ici](#)

Le débit de la Loire a largement augmenté à la suite des épisodes pluvieux de mars pour dépasser actuellement les 700 m<sup>3</sup>/s. Le remplissage du lac de Naussac qui sert au soutien d'étiage, s'est légèrement amélioré mais reste déficitaire pour cette date. Cette situation reste inquiétante car ce barrage ne pourra pas assurer son apport habituel pendant l'étiage.

## Débit des cours d'eau de référence au 04/04/2022 (Source DDT)

13	L	M	M	J	V	S	D	Seuils de printemps				Module m <sup>3</sup> /s	Hydraulicité (**) %
								Vigilance	Alerte	Alerte Renforcée	Crise		
OUDON	27/03	28/03	29/03	30/03	31/03	01/04	02/04	5,83	3,02	0,60	/	8,16	155 %
LAYON	12,80	8,10	6,53	5,62	5,62	5,93	7,12	1,10	0,80	0,40	/	3,94	188 %
HYROME	3,27	1,87	1,40	1,14	1,54	1,64	2,36	0,30	0,17	0,06	/	0,90	211 %
AUBANCE	1,04	0,60	0,50	0,44	0,63	0,51	0,47	0,30	0,20	0,06	/	0,56	105 %
EVRE	14,44	8,31	6,15	5,16	6,22	7,67	13,46	1,20	0,80	0,25	/	3,42	257 %
MAYENNE (*)	78,75	60,15	51,46	46,38	53,18	85,39	81,11	23,30	16,40	4,00	/	39,00	167 %
LOIRE	836	852	868	849	818	800	813	nc	290	127	/	843,00	99 %
ERDRE (**)	11,20	9,87	6,20	4,95	4,85	4,60	4,32	0,399	0,256	0,077	/	2,66	247 %
BRIONNEAU	2,475	1,357	0,871	0,560	0,697	0,580	0,695	0,132	0,068	0,013	/	0,44	235 %
SARTHE	72,07	63,45	52,36	46,27	45,58	57,12	75,27	29,40	22,50	7,00	/	47,30	124 %
LOIR	22,30	23,36	21,42	20,95	21,61	22,61	22,88	20,80	16,20	5,50	/	31,70	70 %
AUTHION	836	852	868	849	818	800	813	nc	290	127	/	676	123 %
<u>Zones d'alerte régis par un arrêté interdépartemental</u>								<u>Seuils</u>					
MOINE	7,40	5,49	4,56	3,70	4,13	5,28	7,51	0,60	0,45	0,31	0,250	3,20	
SEVRE N	28,56	21,94	16,73	14,39	15,55	21,07	23,80	1,32	0,33	0,27	0,20	9,14	
SANGUEZE	3,091	1,665	1,209	0,925	1,150	1,486	1,940	0,026	0,015	0,01	0,005		
DIVE	Valeurs consultables sur le site internet du préfet pilote (86)												
THOUET-THOUARET-ARGENTON	Valeurs consultables sur le site internet du préfet pilote (79)												

La situation hydrographique est plutôt favorable. Tous les cours d'eau ont une bonne hydraulicité qui se situe au-delà des seuils de vigilance.

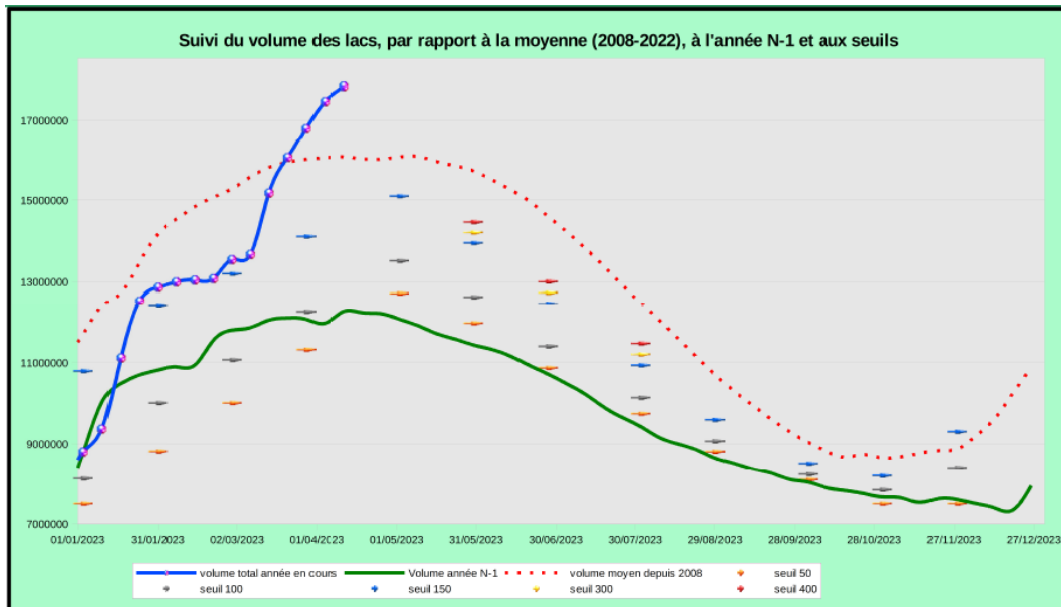
## Réserve du Ribou/Verdon – 11/04/2023

Volume total : 17,80 Mm3

Soutien d'étiage réglementaire : 200 l/s

Volume disponible : 17,80 Mm3 (100%)

Surverse de Ribou : 444 l/s



Les lacs de Ribou et Verdon ont fait le plein, ils sont à 100% de leur stockage maximum, permettant de présager une gestion de campagne assez sereine sur ce bassin versant.

## Niveau des nappes aux piézomètres de référence (m NGF) au 04/04/2023

13	L	M	M	J	V	S	D	Seuils de printemps			
								Vigilance	Alerte	Alerte Renforcée	Crise
<b>ZA souterraine</b> hauteur en m NGF	27/03	28/03	29/03	30/03	31/03	01/04	02/04				
<b>OUDON</b> 04222X0108/PZ – socle	49,67	49,74	49,75	49,76	49,78	49,72	49,69	49,66	49,62	49,41	
<b>ERDRE</b> 04532X0051/PZ – socle	53,63	53,62	53,62	53,61	53,62	53,60	53,58	53,25	53,06	52,32	
<b>MAYENNE</b> 04231X0089/PZ – socle	44,43	44,48	44,52	44,54	44,59	44,54	44,52	46,14	46,02	42,90	
<b>ROMME-BRIONNEAU</b> 04541X0016/PZ – socle	54,64	54,63	54,67	54,70	54,73	54,69	54,66	54,63	54,60	53,92	
<b>LAYON</b> 04838X0175/PZ – socle	74,47	74,47	74,48	74,48	74,49	74,49	74,49	74,32	74,22	73,72	
<b>AUBANCE-(THOUET-OUERE)</b> 04855X0077/PZ – cénonanien/sables	54,40	54,43	54,44	54,44	54,45	54,44	54,42	53,98	53,85	53,22	
<b>SUD-LOIRE</b> 04851X0091/PZ – séno-turonien	60,67	60,67	60,68	60,68	60,68	60,68	60,68	60,68	60,63	60,51	
<b>SEVRE-NANTAISE EVRE</b> 05092X0009/P – socle	44,45	44,46	44,52	44,54	44,58	44,56	44,53	43,06	42,95	42,69	
<b>AUTHION-MOYEN</b> 04553X0023F – cénonanien/sables	42,66	42,67	42,67	42,68	42,69	42,69	42,70	43,31	43,26	42,59	
<b>AUTHION SUPERIEUR</b> 04248X0022/P – séno-turonien	67,74	67,74	67,76	67,77	67,79	67,78	67,76	68,21	68,14	67,12	
<b>LOIR-SARTHE-AVAL</b> 04242X0053F – cénonanien/sables	32,49	32,41	32,47	32,48	32,56	32,55	32,50	32,93	32,89	32,30	
<b>DIVATTE</b> 04818X0544/PZ34 – alluvions de Loire	4,21	4,18	4,15	4,12	4,20	4,20	4,19	2,60	2,10	1,34	
	29/03	30/03	31/03	01/04	02/04	03/04	04/04				
<b>ALLUVIONS DE LA LOIRE THAU</b> Seuil calé sur la station de Montjean/Loire	868	849	818	800	813	nc	nc	nc	290	127	
<b>AUTHION ALLUVIONS</b> Seuil calé sur la station de Montjean/Loire	868	849	818	800	813	nc	nc	nc	290	127	

Les nappes du nord-est du département sur les secteurs à géologies sédimentaire restent en situation déficitaire et sous les seuils printaniers de restriction. Les nappes des autres secteurs en prise directe avec le superficiel ont mieux bénéficié des recharges liées au pluviométries de mars notamment.

## Restriction d'irrigation / Mesures de gestion

VIGILANCE	ALERTE	ALERTE RENFORCEE	CRISE
Autolimitation des prélèvements	Interdiction d'irrigation de 10h à 20h sauf cultures sensibles et techniques économes  Interdiction de remplissage plans d'eau sauf à usage d'irrigation de 10h à 20h	Interdiction totale d'irrigation sauf cultures sensibles et techniques économes  Interdiction de remplissage plans d'eau	Interdiction totale d'irrigation  Interdiction de remplissage plans d'eau

**Cultures sensibles** : arrosage des plantes sous serres, en containers, rosiers, tabac, bassinage des semis et arrosage des jeunes plants

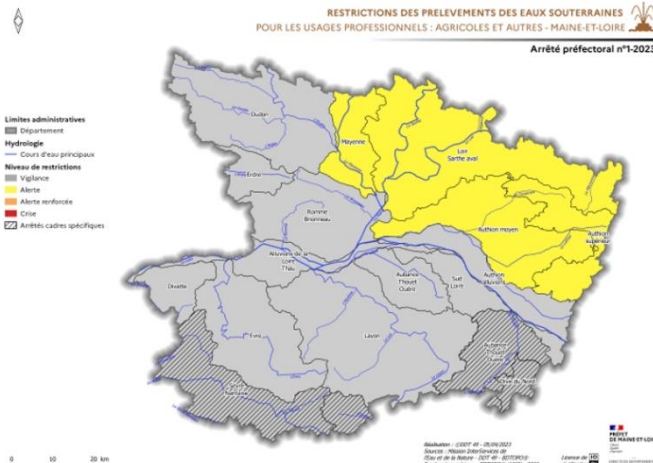
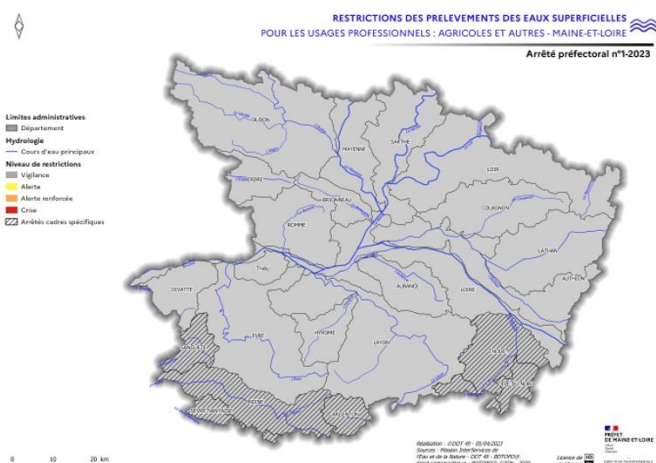
**Techniques économes** = irrigation au goutte-à-goutte et micro-aspersion

**Non concernés** = réserves collinaires déconnectées

Pour vérifier le zonage superficiel ou souterrain qui correspond à votre point de prélèvement: [http://carto.geo-ide.application.developpement-durable.gouv.fr/325/SM\\_etiage\\_EXT\\_2017.map](http://carto.geo-ide.application.developpement-durable.gouv.fr/325/SM_etiage_EXT_2017.map)

### Eaux superficielles :

### Eaux souterraines :



VIGILANCE
LATHAN, SARTHE OUDON, EVRE LOIRE, AUTHION THAU, ERDRE, LOIR COUASNON, DIVATTE AUBANCE, MAYENNE BRIONNEAU, LAYON HYROME, ROMME

VIGILANCE	ALERTE
DIVATTE AUBANCE-THOUET-OUERE OUDON SEVRE-NANTAISE-EVRE LAYON ERDRE SUD-LOIRE ROMME-BRIONNEAU ALLUVIONS- DE LA LOIRE-THAU AUTHION-ALLUVIONS	MAYENNE AUTHION-MOYEN LOIR-SARTHE-AVAL AUTHION-SUPERIEUR

Chambre d'agriculture des Pays de la Loire – Site d'Angers

14 avenue Jean Joxé CS 80646  
49006 ANGERS  
Tél. 02 41.96.75.00

Rédaction : N. PIHEE

Comité de relecture : S. HEMONT

Reproduction interdite

Avec le soutien financier de :



Retrouvez l'inf'eau chaque mercredi sur <https://bit.ly/InfEau>