

L'inf'Eau 49 est un bulletin-conseil hebdomadaire et gratuit à destination des irrigants du Maine-et-Loire pour optimiser la conduite de l'irrigation et l'adapter au contexte de la campagne : démarrage, conduite, arrêt de l'irrigation, gestion des éventuelles restrictions... Il s'adresse de manière privilégiée aux producteurs de maïs grain ou ensilage, cette culture étant la principale irriguée dans le département.

## L'Essentiel de la semaine :

**Les restrictions en vigueur sont toujours celles de l'arrêté du 13 juin.**

### ↪ Eaux Souterraines :

- **Vigilance** : L'Authion-Moyen, l'Authion supérieur, Loir-Sarthe-aval, la Mayenne, Romme-Brionneau

### ↪ Eaux superficielles :

- **Vigilance** : Brionneau, Erdre, Lathan, Loir, Romme, Sarthe et Thou
- **Alerte** : Aubance, Couasnon, Divatte
- **Alerte renforcée** : Layon










**Numéro à contacter pour toute question sur l'irrigation : 02 53 57 18 27**

## Météo

### Météo des semaines passées

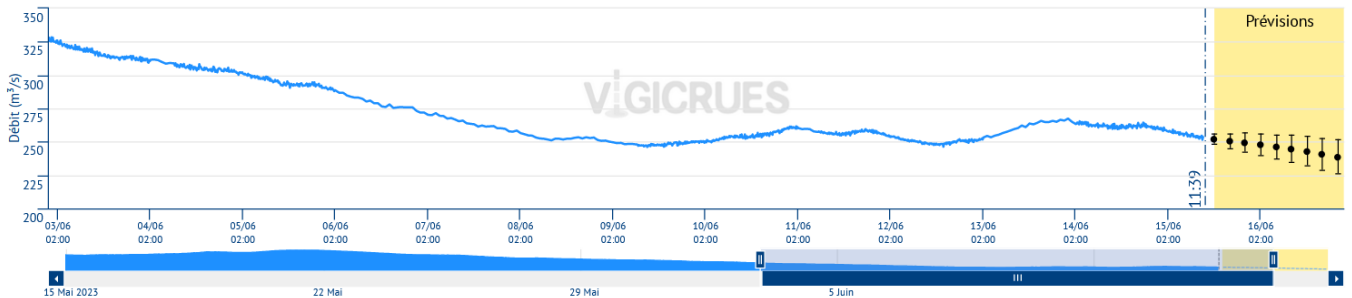
	Pluviométrie en mm		
	Semaine 21	Semaine 22	Semaine 23
<b>Beaucouzé</b>	0	0	9.6
<b>Saint Mathurin</b>	0	0	50.5
<b>Angrie</b>	0	0.2	26.7
<b>Cholet</b>	0.1	0	24.3
<b>Doué-La-Fontaine</b>	0	0	6.6

### Prévisions météo à 7 jours (Station de Beaucouzé)

Prévisions à 7 jours	Vendredi 16/06	Samedi 17/06	Dimanche 18/06	Lundi 19/06	Mardi 20/06	Mercredi 21/06	Jeudi 22/06
<b>Temps</b>							
<b>T° min / max (°C)</b>	18/27	20/29	16/26	16/23	15/24	14/25	13/26
<b>Pluie (mm)</b>	0	0	3.6	7	0	0.3	0
<b>ETP (mm)</b>	4.3	5.1	4	2.1	4.5	4.6	5.6

## Situation des ressources en eau

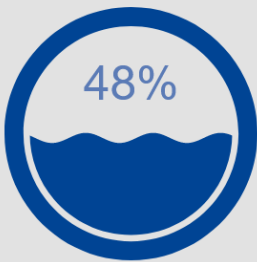
### Débit de la Loire



Après une légère remontée, le débit de la Loire est en aux alentours des 250 m<sup>3</sup>/s avec une baisse prévue. Le remplissage du lac de Naussac s'est légèrement amélioré (+ 3 %) par rapport au dernier relevé.

#### Naussac

Taux de remplissage



Le 14/06/2023 à 20:45

Cote de la retenue : 933.28 m NGF

(Volume = 88.48 Mm<sup>3</sup>)

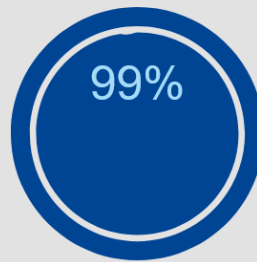
Suivi de l'évolution de la cote

sur le site [vigicrue](#)

Suivi du soutien de l'étiage [ici](#)

#### Villerest

Taux de remplissage



Le 14/06/2023 à 20:45

Cote de la retenue : 315.09 m NGF

(Volume = 130.95 Mm<sup>3</sup>)

Débit sortant : 48.2 m<sup>3</sup>/s

Suivi de l'évolution de la cote

sur le site [vigicrue](#)

Suivi du soutien de l'étiage [ici](#)

## Débit des cours d'eau de référence au 05/06/2022 (Source DDT)

22	L	M	M	J	V	S	D	Seuils estivaux				Module	% du module	
	29/05	30/05	31/05	01/06	02/06	03/06	04/06	Vigilance	Alerte	Alerte Renforcée	Crise	m³/s	%	
OUDON	1,527	1,366	1,419	1,333	1,21	1,04	0,99	1,00	0,80	0,30	0,10	8,16	16 %	
LAYON	0,26	0,20	0,19	0,15	0,12	0,12	0,13	0,60	0,40	0,20	0,03	3,94	4 %	
HYROME	0,13	0,12	0,11	0,11	0,11	0,11	0,10	0,10	0,06	0,03	0,013	0,90	13 %	
AUBANCE	0,063	0,055	0,050	0,043	0,04	0,03	0,03	0,12	0,06	0,03	0,005	0,56	8 %	
EVRE	0,81	0,74	0,71	0,65	0,60	0,57	0,57	0,31	0,25	0,09	0,005	3,42	19 %	
MAYENNE (*)	11,51	11,96	7,30	10,41	10,25	9,97	9,80	8,90	4,00	3,00	2,50	39,00	26 %	
LOIRE	390	380	367	350	335	316	306	150	127	110	100	843,00	41 %	
ERDRE	0,52	0,48	0,45	0,44	0,42	0,40	0,39	0,134	0,07	0,06	0,05	2,66	17 %	
BRIONNEAU	0,045	0,039	0,035	0,032	0,030	0,029	0,027	0,029	0,013	0,01	0,005	0,44	8 %	
SARTHE	14,71	13,56	12,52	11,64	11,63	11,07	10,92	15,10	7,00	5,50	5,00	47,30	26 %	
LOIR	12,82	12,50	11,01	9,44	9,95	9,90	9,47	11,80	5,50	4,50	4,00	31,70	34 %	
AUTHION	390	380	367	350	335	316	306	150	127	110	100	676	52 %	
<u>Zones d'alerte réquis par un arrêté interdépartemental</u>								<u>Seuils</u>						
MOINE	0,86	0,86	0,78	0,81	0,86	1,22	1,08	0,60	0,45	0,31	0,250	3,20		
SEVRE N	2,26	2,09	1,85	1,60	1,39	1,56	1,44	1,32	0,33	0,27	0,20	9,14		
SANGUEZE	0,090	0,076	0,065	0,060	0,051	0,044	0,040	0,026	0,015	0,01	0,005			
DIVE	Valeurs consultables sur le site internet du préfet pilote (86)													
THOUET-THOUARET-ARGENTON	Valeurs consultables sur le site internet du préfet pilote (79)													

Le débit moyen journalier du Layon et de l'Aubance présente des valeurs en dessous, respectivement, du seuil d'alerte renforcée et du seuil d'alerte. Certains débits sont en dessous du seuil de vigilance.

**Réserve du Ribou/Verdon – 06/06/2023**

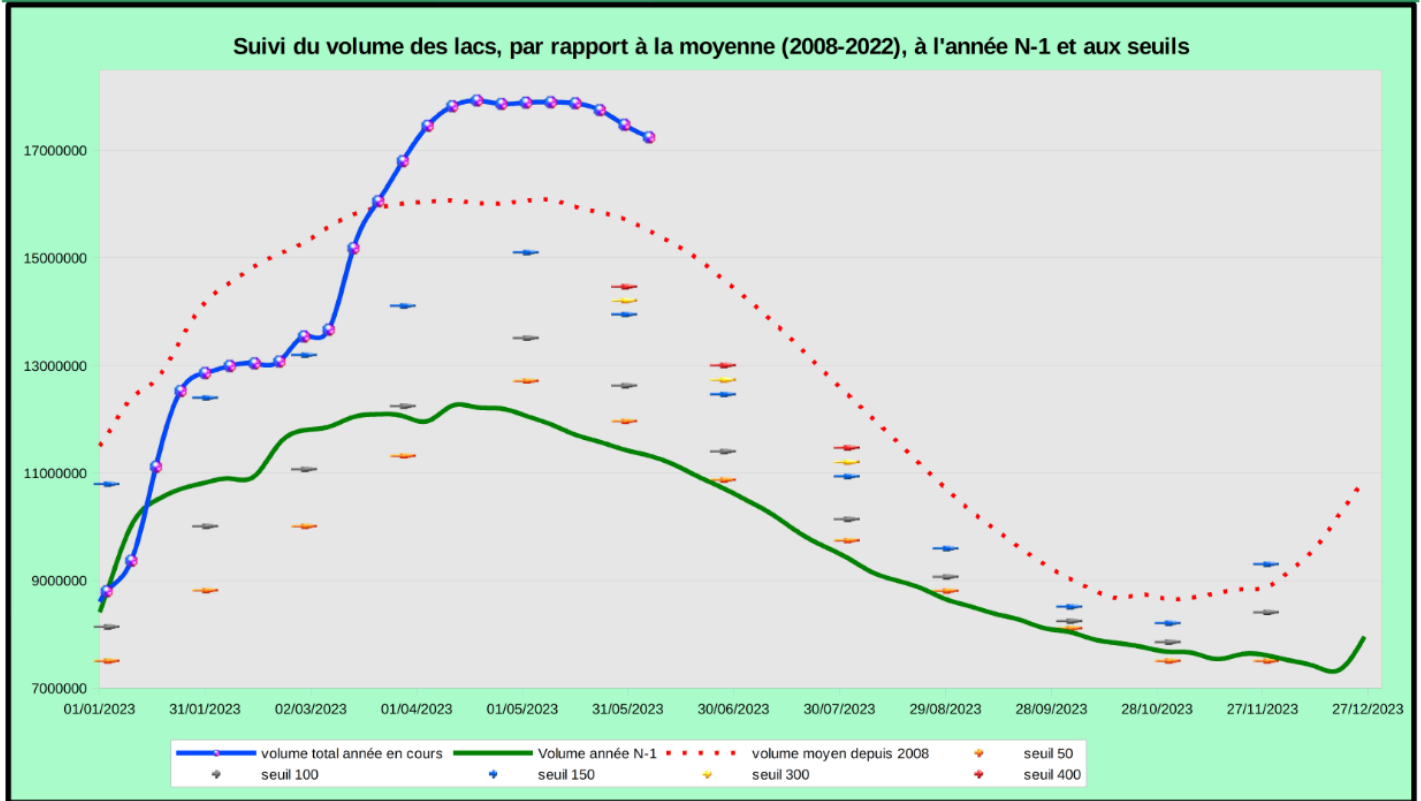
Volume total : 17,80 Mm3

Soutien d'étéage réglementaire : 400 l/s

Volume disponible : 17,80 Mm3 (100%)

Surverse de Ribou : 56 l/s

GRAPHIQUE DE SYNTHÈSE



Les lacs de Ribou et Verdon présente un volume de stockage supérieur à l'année 2022 suite aux pluies de mars et avril.

## Niveau des nappes aux piézomètres de référence (m NGF) au 05/06/2023

22	L	M	M	J	V	S	D	Seuils estivaux					
								Vigilance	Alerte	Alerte Renforcée	Crise		
<b>ZA souterraine</b> hauteur en m NGF	29/05	30/05	31/05	01/06	02/06	03/06	04/06						
<b>OUDON</b> 04222X0108/PZ – socle	49,79	49,79	49,80	49,79	49,79	49,79	49,78	49,56	49,41	49,32	49,21		
<b>ERDRE</b> 04532X0051/PZ – socle	53,09	53,05	53,02	53,00	52,98	52,96	52,94	52,69	52,32	52,05	51,99		
<b>MAYENNE</b> 04231X0089/PZ – socle	44,68	44,64	44,61	44,60	44,57	44,53	44,49	44,80	42,90	41,77	41,29		
<b>ROMME-BRIONNEAU</b> 04541X0016/PZ – socle	54,52	54,49	54,49	54,49	54,47	54,46	54,46	54,52	53,92	53,71	53,48		
<b>LAYON</b> 04838X0175/PZ – socle	74,10	74,08	74,07	74,05	74,04	74,02	74,01	73,99	73,72	73,43	73,28		
<b>AUBANCE-(THOUET-OUERE)</b> 04855X0077/PZ – cénomaniens/sables	54,09	54,05	54,03	54,02	54,00	53,98	53,97	53,62	53,22	53,10	53,03		
<b>SUD-LOIRE *</b> 04851X0091/PZ – séno-turonien	60,68	60,67	60,67	60,67	60,67	60,66	60,66	60,59	60,51	60,48	60,30		
<b>SEVRE-NANTAISE EVRE</b> 05092X0009/P - socle	43,92	43,88	43,84	43,83	43,82	43,79	43,77	42,89	42,69	42,44	42,06		
<b>AUTHION-MOYEN</b> 04553X0023F – cénomaniens/sables	42,99	42,99	42,99	43,00	43,00	43,00	43,00	42,68	42,59	42,49	42,30		
<b>AUTHION SUPERIEUR</b> 04248X0022/P – séno-turonien	67,89	67,88	67,88	67,88	67,88	67,87	67,87	67,17	67,12	67,07	66,97		
<b>LOIR-SARTHE-AVAL</b> 04242X0053F – cénomaniens/sables	32,60	32,57	32,57	32,57	32,57	32,56	32,54	32,86	32,30	32,26	31,80		
<b>DIVATTE</b> 04818X0544/PZ34 – alluvions de Loire	3,02	2,97	2,93	2,90	2,85	2,82	2,78	1,89	1,34	1,02	0,90		
	29/05	30/05	31/05	01/06	02/06	03/06	04/06						
<b>ALLUVIONS DE LA LOIRE THAU</b> Seuil calé sur la station de Montjean/Loire	390	380	367	350	335	316	306	150	127	110	100		
<b>AUTHION ALLUVIONS</b> Seuil calé sur la station de Montjean/Loire	390	380	367	350	335	316	306	150	127	110	100		

Seules 3 nappes présentent un seuil inférieur au seuil de vigilance.

## Restriction d'irrigation au 13 juin 2023 / Mesures de gestion

### Eaux Souterraines :

- **VIGILANCE** : L'Authion-Moyen, l'Authion supérieur, Loir-Sarthe-aval et la Mayenne, Romme-Brionneau

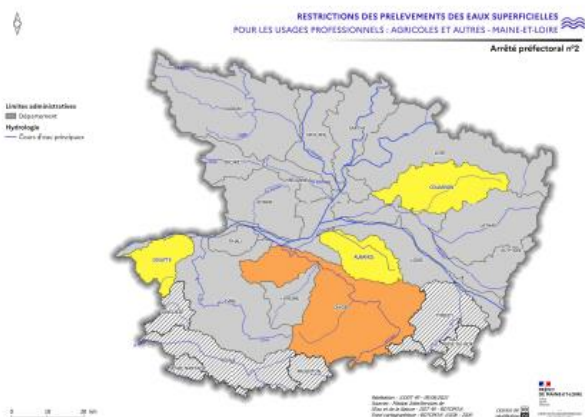
### Eaux superficielles :

- **Vigilance** : Brionneau, Erdre, Lathan, Loir, Romme, Sarthe et Thau
- **Alerte** : Aubance, Couasnon, Divatte
- **Alerte renforcée** : Layon

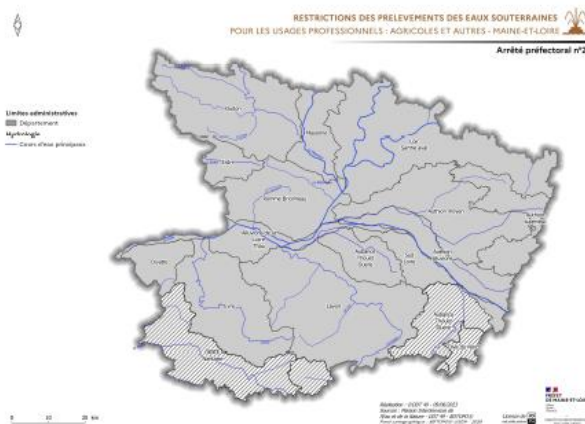
**Eaux superficielles :**

**Eaux souterraines :**

CARTE DE RESTRICTION DES EAUX SUPERFICIELLES



CARTE DE RESTRICTION DES EAUX SOUTERRAINES



VIGILANCE	ALERTE	ALERTE RENFORCEE	CRISE
Autolimitation des prélèvements	Interdiction d'irrigation de 10h à 20h sauf cultures sensibles et techniques économes Interdiction de remplissage plans d'eau sauf à usage d'irrigation de 10h à 20h	Interdiction totale d'irrigation sauf cultures sensibles et techniques économes Interdiction de remplissage plans d'eau	Interdiction totale d'irrigation Interdiction de remplissage plans d'eau

**Cultures sensibles** : arrosage des plantes sous serres, en containers, rosiers, tabac, bassinage des semis et arrosage des jeunes plants

**Techniques économes** = irrigation au goutte-à-goutte et micro-aspersion

**Non concernés** = réserves collinaires déconnectées

Pour vérifier le zonage superficiel ou souterrain qui correspond à votre point de prélèvement : [http://carto.geo-ide.application.developpement-durable.gouv.fr/325/SM\\_etiage\\_EXT\\_2017.map](http://carto.geo-ide.application.developpement-durable.gouv.fr/325/SM_etiage_EXT_2017.map)

## Inf'Eau Maïs Grain et ensilage

**Stade de la culture :** Avec les pluies orageuses et le beau temps consécutif, les maïs se développent très vite. Les parcelles ont pour la plupart dépassées le stade 10 feuilles, et la sensibilité au stress hydrique va en augmentant. A ce stade les maïs consomment environ 80% de l'ETP.

**Etat de la réserve hydrique :** Les pluies orageuses de ce weekend ont été très hétérogènes sur le Maine et Loire, de 10 mm à plus de 90 mm localement près de Segré. La stratégie d'irrigation est à adapter selon chacun des situations. Les sondes capacitatives révèlent tout leur intérêt dans une telle situation.

### Conseil à l'irrigation pour le maïs grain et ensilage :

Pour rappel général, dans les situations à volumes limitants (maximum 3 tours d'eau), il est conseillé de faire le premier apport 7 à 10 jours avant la floraison pour apporter de l'eau aux moments les plus critiques, ce qui n'est pas le cas au stade actuel. Même si le stress hydrique est impactant dès 10 feuilles, le stade critique reste l'encadrement de la floraison, la fécondation et le début du grossissement. Dans les autres situations :

↳ Pour les rares parcelles qui ont eu moins de 15 mm, en sol à faible réserve utile, un démarrage de l'irrigation peut être envisagé dès à présent car l'évapotranspiration des 3 prochains jours est annoncée importante, et le risque de stress hydrique est présent au-delà de 10 feuilles.

↳ Dans les autres situations, il faut surveiller les prévisions météorologiques, et prévoir un éventuel démarrage ce weekend ou la semaine prochaine si aucune pluie ne venait à se confirmer pour lundi.

**BINAGE :** Après les précipitations orageuses observées la semaine dernière ; les binages sont encore plus importants pour casser les croûtes de battance et améliorer la pénétration de l'eau dans les sols

**Ces recommandations sont à adapter selon la durée de votre tour d'eau, vos contraintes (débit, volume disponible...) et l'observation de vos parcelles.**

Chambre d'agriculture des Pays de la Loire – Site d'Angers

14 avenue Jean Joxé CS 80646  
49006 ANGERS  
Tél. 02 41.96.75.00

Rédaction : Sophie HEMONT  
Mathilde GODEFROY

Comité de relecture : Eric PLESSIS

Reproduction interdite

Avec le soutien financier de :



DÉPARTEMENT DE MAINÉ-ET-LOIRE



Retrouvez l'inf'eau sur <https://bit.ly/InfEau>