

Changement climatique, l'agriculture au cœur du défi

La Foire du Mans "Les Quatre Jours" permet chaque année à la Chambre d'agriculture de rappeler l'importance de l'agriculture sur notre département couvert à 85 % de cultures, prairies ou forêts.

L'agriculture et l'agroalimentaire contribuent directement au dynamisme économique de la Sarthe. La diversité de nos paysages agricoles participe aussi à l'attractivité de notre territoire.

Au-delà de sa fonction nourricière, qui est essentielle, l'agriculture est au cœur de nombreux enjeux sociétaux et environnementaux auxquels les exploitants répondent en innovant ou en adaptant leurs pratiques.

C'est particulièrement le cas en ce qui concerne la question du changement climatique auquel la Chambre d'agriculture Pays de la Loire consacrera son animation lors de la prochaine édition.



Comme toute activité humaine, l'agriculture émet des gaz à effet de serre (qui contribuent à l'accélération du réchauffement de la planète) tout en subissant de graves conséquences liées à des aléas climatiques plus intenses et récurrents. Mais l'agriculture est aussi source de solutions : elle dispose d'atouts pour stocker le carbone et produire des énergies renouvelables.

Une animation grand public pour comprendre les liens entre agriculture et changement climatique et en parler en toute simplicité :

- émissions de gaz à effet de serre : de quoi parlons-nous ?
- quelles conséquences pour l'agriculture ?
- quelle problématique de l'usage des ressources ?
- quelle solutions offertes par l'agriculture ?
- quelles adaptations mises en œuvre, dans les exploitations, pour limiter les émissions, stocker ou transformer certains gaz ?

L'exposition répondra à toutes ces questions de manière ludique et pédagogique :

- maquette d'une ferme pour visualiser toutes les actions et engagements de nos agriculteurs,
- mini escape-game et quiz pour comprendre les enjeux en s'amusant,
- dégustations proposées par des entreprises agroalimentaires, avec présentation de leurs engagements pour le climat...

Comprendre les liens entre agriculture et climat

Cette partie de l'exposition rappellera les 3 défis de l'agriculture pour la planète :

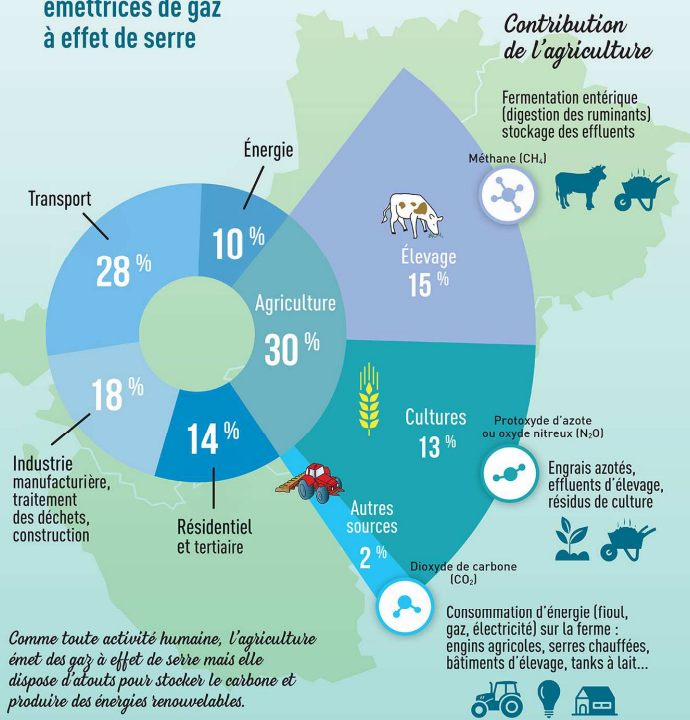
- **nourrir** 10 milliards d'individus à l'horizon 2050. Objectif : produire plus et mieux avec moins de ressources fossiles,
- **atténuer l'ampleur des changements climatiques** en réduisant les émissions de gaz à effet de serre d'origine agricole, en stockant durablement du carbone dans le sol et en développant la production d'énergies renouvelables et vertes (biocarburants, biogaz),
- **adapter les pratiques et les systèmes aux évolutions du climat** en s'ajustant à ses impacts négatifs et en exploitant ses effets positifs. L'enjeu de la gestion de l'eau est ici crucial avec la question notamment de son stockage, lors des périodes de pluie, en vue de son utilisation à des fins agricoles lors de périodes de sécheresse.

Zoom sur les chiffres clés :

AGRICULTURE ET ÉMISSIONS DE GAZ À EFFET DE SERRE

DE QUOI PARLONS-NOUS ?

Les activités humaines émettrices de gaz à effet de serre



QUELLES CONSÉQUENCES POUR L'AGRICULTURE ?

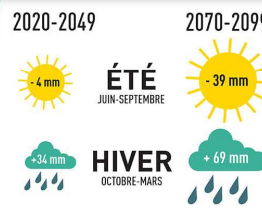
Intensification des aléas climatiques

En plus de l'augmentation des températures, on constate une augmentation des épisodes climatiques ayant de fortes conséquences sur l'agriculture :

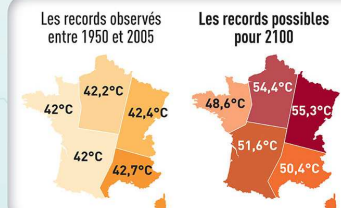
- fortes précipitations
- orages
- grêle
- gel
- canicule
- sécheresse

ZOOM SUR

L'évolution du bilan hydrique (pluie - évapotranspiration)



+ 4°C en 2100 cela signifie



Un impact sur la qualité et les rendements des productions agricoles

- aléas climatiques destructeurs (grêle, inondations, sécheresse, gel...),
- changement du rythme de croissance des végétaux, précocité des cultures et des vendanges,
- expansion des maladies et ravageurs sur les cultures,
- stress hydrique des plantes et restriction d'eau pour l'irrigation,
- impact sur le bien-être animal (ex : augmentation du nombre de jours de stress thermique pour les animaux),
- modification de la production d'herbe sur les prairies (avancement et amplification du pic de production printanier ; plus grand déficit de production estivale),
- fragilisation des sols (sécheresses et inondations) favorisant l'érosion puis la perte de carbone nécessaire à la fertilité des sols,
- changement de la répartition géographique des espèces animales et des essences d'arbres...

Animation portée par



en partenariat avec



et avec le soutien de :



Agriculture : source de solution sur les enjeux climatiques

Et si les agriculteurs étaient, à leur manière, des super héros capables de relever un maximum de défis auxquels notre planète est confrontée ?

Bien entendu, l'exposition rappellera les bases, entrera dans les détails, mais l'on pourrait résumer les engagements en 4 messages :

Production d'énergies renouvelables

APPELEZ-MOI « SUPER WATT » !



Stockage du carbone

APPELEZ-MOI « SUPER STOCKEUR » !



Enjeu de la gestion de la ressource en eau

VERS L'INFINI ET L'EAU DELÀ POUR VOUS NOURRIR



Zoom sur l'arbre :

Par sa multifonctionnalité, l'arbre joue un rôle important, pour l'agriculture, dans la lutte contre le changement climatique. Il est d'ailleurs aussi directement impacté par l'évolution des conditions climatiques. Des essences vont progressivement disparaître de notre bocage pour laisser place à des arbres plus adaptés.

Dans ce cadre, la production de truffes devient possible en Sarthe. L'association des trufficulteurs des Pays de la Loire sera présente sur le stand :



Bienvenue à la Ferme



Produits fermiers et découverte de l'agritourisme en Pays de la Loire

Les agriculteurs du réseau Bienvenue à la Ferme seront de nouveau à l'honneur sur le stand de la Chambre d'agriculture. **Au programme** : découverte et vente de produits fermiers (viandes, produits laitiers, glaces, jus de pomme, bière...), dégustations et **formule de restauration rapide**.

Solidarité : une présence de l'AFDI



Agriculteurs français et
développement international
Sarthe

Agriculture ramera aussi avec solidarité.

Le stand accueillera les agriculteurs de l'AFDI qui vous présenteront leurs actions en faveur du développement de l'agriculture en Afrique. Sur place, vous pourrez acheter des produits alimentaires et cosmétiques de Tunisie, du Burkina-Faso, de la République Démocratique du Congo.

Vous pourrez aussi consommer un **café-solidaire** provenant du Sud-Kivu (RDC) dont les bénéfices permettront à l'association de financer une action sur l'alphabétisation des agricultrices en vue de favoriser toujours plus d'autonomie dans leurs activités (production et commercialisation).

Pro Agri : des échanges pro pour bien préparer la rentrée

Au-delà de sa dimension grand public, la Foire a aussi une dimension professionnelle permettant aux agriculteurs d'échanger, avec nos conseillers, sur l'avancée des dernières techniques d'élevage ou de cultures. **Au programme, cette année, en lien direct avec le thème** :



• Testez gratuitement la performance carbone de votre exploitation

L'agriculture est source de solutions pour le climat ! Pour savoir lesquelles mettre en œuvre sur leur ferme, les agriculteurs sont invités à passer sur le stand en vue de tester leurs pratiques avec le ClimatQuizz.

Rappelons que la Chambre d'agriculture propose un accompagnement sur mesure comprenant un diagnostic carbone, et/ou l'élaboration d'un plan d'actions ainsi qu'un suivi opérationnel de sa mise en œuvre, en identifiant les leviers destinés à réduire l'empreinte carbone des fermes.

• Laboratoire : faites le point sur les analyses et gagnez-en une

Analyser ses sols, effluents d'élevage, fourrages... permet d'optimiser ses interventions et réduire ses achats (engrais, aliments) et ainsi de mieux valoriser ce qui est produit sur l'exploitation.

Le laboratoire de la Chambre d'agriculture accompagne les Agriculteurs, en ce sens, en toute indépendance.



Renseignements : Ludovic MESME – Tél. : 02 43 29 24 47 – 06 30 677 901