

Source : Alice Bertrand Photographe 35
Studio des Deux Prairies

WEBINAIRE TECHNIQUE CAPRIN 2023

Écornage et ébourgeonnage en élevage caprin – Les bonnes pratiques





Vendredi 17 novembre 2023

chambres-agriculture.fr





ÉCORNAGE ET ÉBOURGEONNAGE EN ÉLEVAGE CAPRIN – LES BONNES PRATIQUES

- Intervenant : Benoît Baudouin – AGRIAL
- Règles du webinaire :
 - Couper son micro pendant que l'intervenant à la parole 
 - Lever la main 
 - Écrire ses questions dans le chat 
 - Participer pendant les temps d'échanges/de questions 
- Webinaire enregistré puis disponible sur le site de la
Chambre d'agriculture





ÉCORNAGE ET ÉBOURGEONNAGE EN ÉLEVAGE CAPRIN — LES BONNES PRATIQUES

Présentation webinaire



Source : Alice Bertrand Photographe 35
Studio des Deux Prairies

L'ÉBOURGEONNAGE

- L'approche méthodologique
- La technique conseillée
- La gestion de la douleur



Recherche d'une méthode vertueuse en concertation avec les O.N.G - 2015

- Les attentes sociétales

Interrogation de consommateurs sur la présence ou l'absence de cornes sur les chèvres en lien avec la communication sur les emballages.

- Allotement en Structure d'élevage CdF

Des pratiques d'écornage mal maîtrisées ayant pour conséquence des complications (sous forme méningée) en pépinière entraînant de la mortalité de 1 à 2 mois d'âge

En 2015 : 6% de la mortalité sur chevrettes

- Sur le terrain

Une pratique « vertueuse » est développée sur les veaux à 30 jours par la Sté Karlfarm.

L'ÉBOURGEONNAGE : la Chèvre « Motte »

L'absence de cornes à la naissance est une caractéristique de l'espèce caprine

La chèvre peut donner naissance à des chevreaux mottes nés sans cornes :

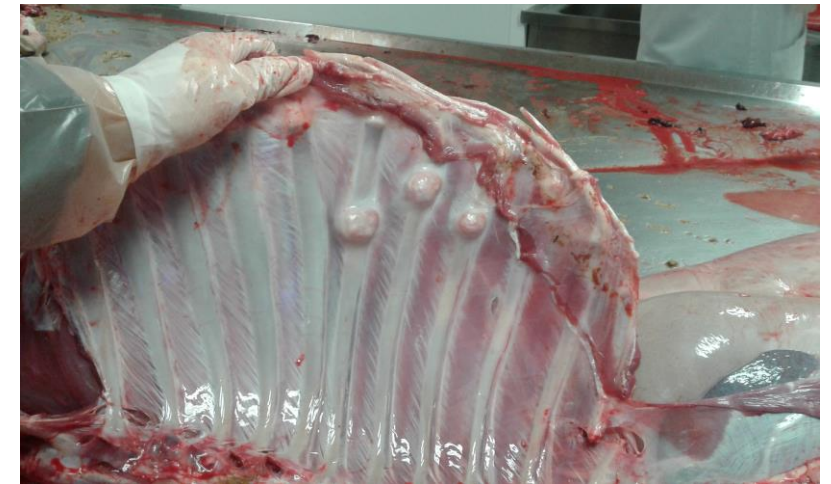
- Le caractère Motte est un caractère « dominant » par rapport au caractère « cornu » qui est récessif.
- Une femelle homozygote « motte » sera infertile.
- La sélection en race alpine et saanen a privilégié le gène « cornu » pour réduire cette infertilité.



1957 Nouvelle version du chèvre boîte,
la chevrrière et sa chèvre poitevine.

L'ÉBOURGEONNAGE : Pourquoi Ecorner?

- Eviter les accidents entre les animaux
- Eviter les accidents avec les éleveurs
- Manipulation plus sécurisante
- Accès sans contrainte à l'alimentation : auge et râtelier
- Limiter en élevage l'effet dominante / dominée



Autopsie d'une chèvre issue d'un élevage essentiellement cornu

Les techniques d'écornage sont très variables selon les élevages avec du matériel peu adapté et peu entretenu. L'écornage étant considéré comme contraignant, il est planifié en fonction de la disponibilité en temps et non selon la pousse des cornes.

- Fer électrique ou à gaz

Température du fer variable, temps de brûlure non contrôlé, risque de brûlure pour l'utilisateur, embouts non adaptés.

- Cautérisation chimique

Pratique proscrite dans le Code Mutuel Caprin.

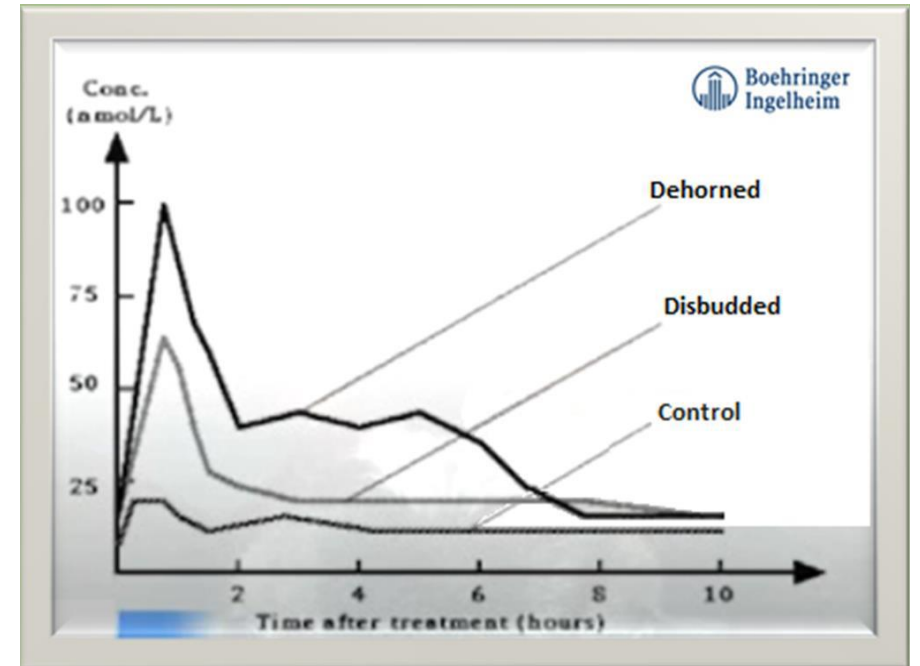
Effet corrosif de longue durée sur le crâne.

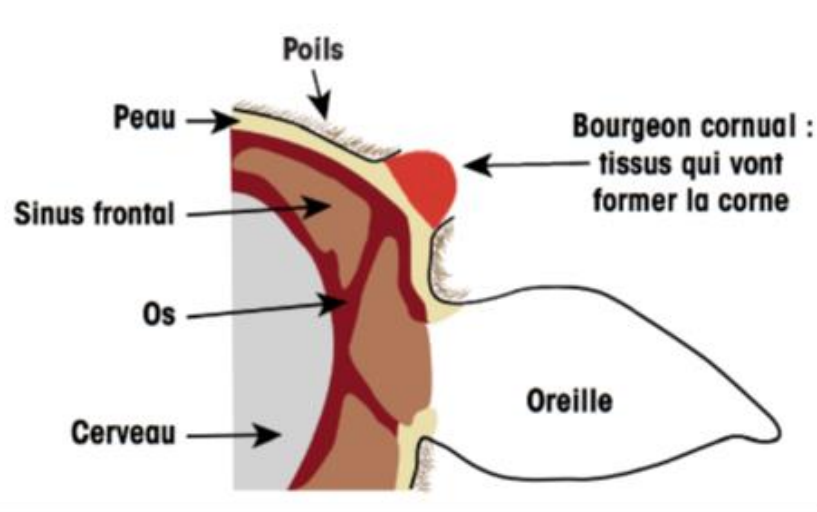
- Contentions non sécurisées et inadaptées

Mesures et observations faites sur le veau

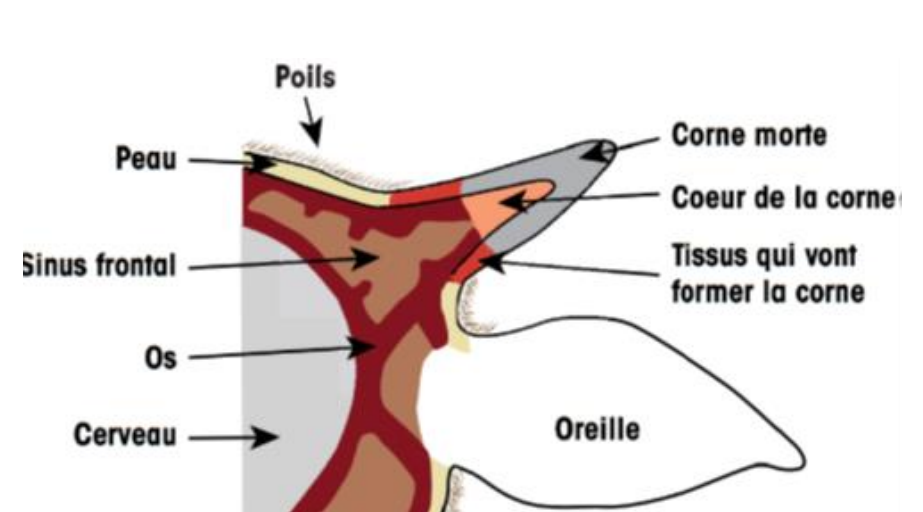
Le taux de cortisol sanguin est révélateur d'un stress. Il est à l'origine d'effets secondaires, notamment d'une baisse d'immunité.

Une étude portant sur la comparaison entre un lot d'animaux écornés, ébourgeonnés et un lot témoin (ayant subi les manipulations et contention mais sans application de la cautérisation) prouve l'existence d'un stress, même sans écornage. Ce facteur doit donc être pris en considération dans le cadre du Bien-Être Animal.





Les 1ers jours après naissance, le bourgeon cornual est flottant dans la peau



A partir d'1 mois, le sinus de la corne en développement est en communication avec le sinus frontal

L'ÉBOURGEONNAGE : La Technique

Le Bon moment :

3 à 7 jours après la naissance pour les femelles et 3 à 5 jours pour les mâles

le bourgeon cornual doit être le plus petit possible.

Eviter de combiner avec d'autres opérations stressantes : vaccination, changement de milieu, allotement....

La Bonne contention:

80% de la réussite de l'ébourgeonnage est liée à une bonne contention.

Attention de ne pas trop appuyer sur le chanfrein pour ne pas gêner la respiration

La Bonne technique

- Rasage pour dégager le bourgeon cornual

Bonne visualisation pour l'application du fer, évite son encrassement et le dégagement de fumée

- Temps de cautérisation court: 10 secondes avec temporisation

Un appui léger avec un léger mouvement circulaire

- Sillon 4 à 5mm

Anneau blanc avec un embout céramique, cuivré avec un fer classique et embout adapté



Embout céramique



L'ÉBOURGEONNAGE : Le Matériel de Contention



Supports sur barrière

L'ÉBOURGEONNAGE : Le Matériel de Contention



La cage de contention



La tondeuse pour petit ruminant.

Pour tout appareil à batterie s'assurer de sa charge avant utilisation.



Ex: Le fer à embout céramique diam: 14mm
Il chauffe et refroidit instantanément. Il monte à 700 °C et s'arrête automatiquement au bout de 10 secondes. Ses caractéristiques sont sécurisantes vis-à-vis de la douleur car elles empêchent toute cautérisation excessivement longue, tout en garantissant une bonne efficacité. Un mouvement de rotation au cours du cycle est nécessaire pour s'assurer que toute la périphérie du cornillon est bien cautérisée.



Ex: Le fer à embout métallique électrique (filaire ou batterie) et à gaz diam chevreaux: 15mm
Il chauffe selon les modèles de 3 à 10 minutes à 620 °C. Il reste toujours chaud. Préconiser
pour les chevrettes un peu plus âgées et les boucs. Temps d'application un peu plus long
mais sans appui.

L'ÉBOURGEONNAGE

Témoignage sur la technique en élevage



<http://anicap.org/bien-etre-animal>

- 3 composantes à la douleur :
 - Le stress ressenti lors des manipulations et de la contention.
 - Une douleur localisée, aiguë mais brève, provoquée par la brûlure des tissus lors de l'application du fer.
 - Une douleur diffuse mais persistante, résultant de l'inflammation des tissus proches du point de cautérisation.
- Application d'un spray antiseptique pour éviter l'infection et refroidir la plaie.

Pas d'utilisation d'alumine car non désinfectante et imperméabilise la plaie en cas d'infection.
- Observation des animaux pendant 48 à 72h

Coordination de la marche, cris et douleur à la tête au moindre contact, rythme cardiaque et respiratoire, hyperthermie.

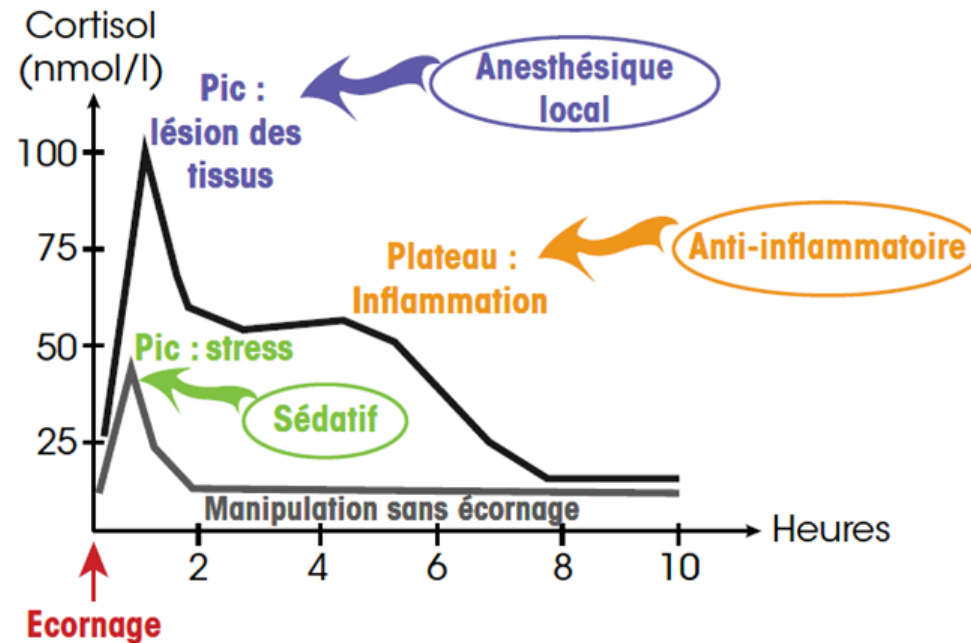
L'ÉBOURGEONNAGE : L'Organisation

Une organisation de chantier sans stress et au calme, qui doit être inscrite dans le calendrier d'une conduite d'élevage :

- Chantier collectif de 15 à 20 chevrettes maxi
- 1 à 2 fois par semaine sur une durée d'une heure
- Un environnement sans courant d'air sur une litière sèche avec une bonne luminosité



- Des outils pour une gestion médicale de la douleur existent et possèdent une réelle efficacité



→ Consulter son vétérinaire

L'EBOURGEONNAGE : La Gestion de la Douleur

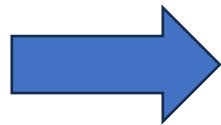
AGE	< 5 jours	1 à 2 sem.	2 sem. à 2 mois	> 2 mois
PROCEDE	- Ecorneur électrique Type « COSMOS » ⁽¹⁾	- Ecorneur classique électrique ou à gaz	- Section supérieure avec sécateur et - Ecorneur classique électrique ou à gaz	- Section supérieure avec scie-fil ou sécateur
GESTION DE LA DOULEUR	- Spray désinfectant - Anti-inflammatoire recommandé -Sédatif recommandé	- Spray désinfectant - Anti-inflammatoire recommandé Sédatif recommandé	- Sédatif - Anesthésie locale facultative ? - Spray désinfectant - Anti-inflammatoire	- Sédatif - Anesthésie locale - Spray désinfectant - Anti-inflammatoire

Se faire conseiller par son vétérinaire pour l'utilisation d'un sédatif

L'anesthésie locale nécessite l'intervention du vétérinaire

L'ÉBOURGEONNAGE

Témoignage sur la gestion de la douleur



<http://anicap.org/bien-etre-animal>

Quelle que soit la cause de complication, plus l'écornage est effectué jeune, moins les risques sont importants (vascularisation peu développée, sinus cornual absent, cautérisation moins traumatisante).

Méningites

- Elles font suite à une application prolongée ou à une pression excessive avec l'écorneur, provoquant une inflammation forte des tissus environnants et de l'os frontal. Une température insuffisante (< 600°C) amène à prolonger l'application et augmente les risques de complication.
- L'absence ou l'insuffisance de désinfection favorisent également une infection.
- Les signes peuvent apparaître de quelques heures à plusieurs semaines après écornage : **Port de tête anormal avec douleur locale prononcée au niveau d'un cornillon, puis signes nerveux : démarche anormale, cécité, paralysie, convulsions. Evolution vers la mort.**
- Le traitement, basé sur une antibiothérapie adaptée, est long et la guérison est souvent difficile, avec des risques importants de séquelles.

Hémorragie

- Inexistante ou facilement stoppée lors de cautérisation dans les 1ères semaines de vie, elle peut par contre être importante chez les chevrettes âgées et chez les adultes avec l'utilisation d'une scie-fil ou d'un sécateur.
- Pour l'éviter il est important de ne pas couper les cornes trop courtes pour rester dans la zone supérieure, non irriguée.

•

Sinusites

- L'infection des sinus peut concerner des animaux écornés à plus d'1 mois d'âge, quand les sinus cornuaux et crâniens communiquent.
- Elles se traduisent par du jetage (les chevrettes « mouchent »), des secouements de tête et éventuellement une odeur et une douleur anormales au niveau de la plaie.

L'ébourgeonnage des jeunes caprins

Intervenir au bon âge et sans douleur

Si les cornes sont des éléments naturels de défense contre les prédateurs, la conduite de troupeaux caprins cornus n'est pas sans risques. L'ébourgeonnage des jeunes chevrettes et des futurs boucs reproducteurs limite les risques de blessures entre animaux, facilite leur accès à l'alimentation et le travail de l'éleveur. Néanmoins, pour être réussie et sans douleur pour l'animal, cette intervention nécessite de respecter quelques règles.



Merci pour votre attention

Financement et pilotage



Avec l'appui de





ÉCORNAGE ET ÉBOURGEONNAGE EN ÉLEVAGE CAPRIN – LES BONNES PRATIQUES

- N'oubliez pas le site de l'ANICAP
 - Page internet
 - Plaquette ANICAP / IDELE
 - Vidéos

