

ACTUALITÉS

Colza

Quelques rappels pour la réussite de la culture. Mettre en place les pièges limaces.

Maïs

Comptez les larves de pyrales et sésamies pour évaluer le risque 2021.

Adventices

Suivi des résistances et Ambroisie à feuilles d'Armoise.

COLZA

Méthodes
alternatives



Quelques rappels :

- Pensez à semer quelques graines d'une variété très précoce à floraison ; celle-ci attirera les méligèthes qui joueront leur rôle de pollinisateurs et n'attaqueront pas les boutons floraux de vos colzas.
- La première méthode de lutte contre les grosses altises est la date de semis : semer aux dates conseillées (avant le 01/09, pour ceux qui ne l'auraient pas encore fait et avant les pluies annoncées le week-end prochain) permet la plupart du temps d'être sortie de la période sensible (colza à 4 feuilles ou plus) au moment de l'arrivée des grosses altises. N'hésitez pas à (re)consulter le document dédié « [Colza : gagner la course contre les grosses altises](#) »

→ Consultez [le nouveau guide colza Terres Inovia](#) pour plus d'informations sur l'implantation et le suivi de la culture.



Des analyses de larves faites en Pays de la Loire depuis 3 ans montrent que les populations de grosses altises résistantes aux pyrèthrinoides sont bien installées dans notre région.

Accéder au
site de la
Surveillance
Biologique du
Territoire en
clicquant [ici](#)

ABONNEMENT BSV

Retrouvez le bulletin de santé du végétal sur le web...

- www.draaf.pays-de-la-loire.agriculture.gouv.fr
- www.pays-de-la-loire.chambres-agriculture.fr
- www.polleniz.fr

... ou inscrivez-vous en ligne pour être informé directement par mail de chaque nouvelle parution :
<https://pays-de-la-loire.chambres-agriculture.fr/innovation-rd/agronomie-vegetal/bulletins-techniques-dont-bsv/bsv-pays-de-la-loire/abonnez-vous-gratuitement-aux-bsv/>



LIMACES

La surveillance des limaces doit commencer avant le semis et se poursuit jusqu'à la fin de la période de risque (4 feuilles du colza)



Pour piéger efficacement, il faut :

- Bien plaquer les pièges au sol pour conserver l'humidité et isoler des écarts de températures
- Couvrir 1m² avec les pièges et positionner les pièges à la fois en bordure (premières attaques de limaces) et à l'intérieur de la parcelle
- Garder la surface du piège humide (possibilité de tremper le piège dans l'eau)
- Faire le comptage le matin (avant les températures trop élevées)

Évaluer le risque de présence de limaces sur ses parcelles : [Grille ACTA-De Sangosse](#)

Évaluation du risque climatique : les épisodes d'averses régulières pourraient être favorables aux limaces, surtout dans les parcelles avec couverts végétaux.

Évaluer le risque sur sa parcelle, c'est prendre en considération :

- l'évolution des captures,
- le stade de la culture,
- la vigueur et la capacité de compensation de la plante,
- les conditions météo en cours et à venir,
- la présence d'auxiliaires.



Les auxiliaires prédateurs de limaces sont les oiseaux, reptiles, petits mammifères, insectes coléoptères (dont les carabes et les staphylins), les araignées...



CAPDL

Carabe



CAPDL

Staphylin odorant

Méthodes alternatives



- Préparation fine du sol en surface pour éviter les refuges aux limaces
- Soigner le semis pour une levée rapide et un bon démarrage de la culture et ainsi limiter la durée de la phase sensible
- Utilisation du phosphate ferrique

Période de risque

De la germination au stade 3 feuilles

Seuil de risque

Il n'existe pas de seuils de risque pour les limaces. L'intérêt d'une intervention s'évalue en fonction du stade de la culture, des populations de limaces présentes, du niveau de risque à la parcelle, des conditions climatiques à la levée, des dégâts observés et de la dynamique de pousse du colza.



MAIS

Stade phénologique et état des cultures

Les stades vont de grain laiteux à pâteux. Les récoltes des maïs ensilages ont débuté au mois d'août.

• Pyrales et sésamies

Un bilan larvaire est conseillé avant la récolte du maïs afin de déterminer la pression larvaire potentielle pour l'année suivante. Il est à réaliser au plus proche de la récolte.

On considère qu'au-delà de 0,8 larve par plante, le seuil de risque pour l'année suivante est atteint.

Méthode de comptage

Sur une parcelle :

1. Observer 20 plantes sur 5 zones éloignées les unes des autres et des bordures. Notez la présence de dégâts (trou d'entrée d'une larve, tige cassée, sciure...).
2. Prélever 5 plantes au hasard par zone (soit 25 plantes) pour les disséquer et compter le nombre de larves dans les tiges et dans les épis. Il est intéressant de distinguer les larves de pyrales des larves de sésamies.

Merci de faire remonter vos comptages larvaires sur ce lien : <https://forms.gle/eR4tiRk75JEGJxCb9>

Les données recueillies permettront d'alimenter le BSV bilan et d'informer sur la pression pyrale et sésamie pour l'an prochain.

Je saisis mes comptages



Larve de pyrale du maïs



Larve de sésamie



Chrysalide



Sciure au point d'entrée de la larve



Tige cassée

Méthodes
alternatives



La première méthode de lutte contre les pyrales et les sésamies est le broyage fin des résidus de cannes après la récolte.



• Pyrales et sésamies (suite)



Tiges cassées à mi hauteur (dû à la présence de larves de pyrale)



Larve de pyrale



Larve de sésamie

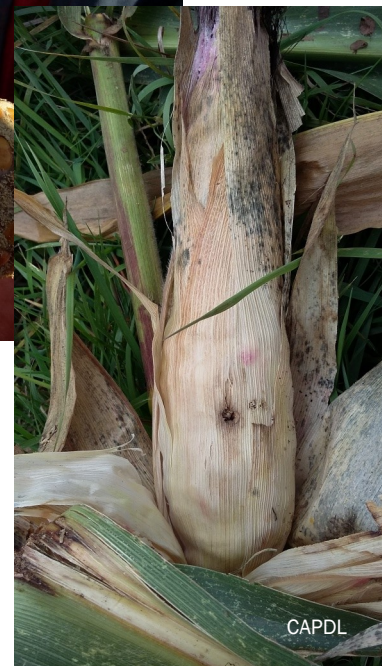


Dégâts et larves sur épis
Ne pas oublier de regarder les épis.



Chrysalide

Si elle est vide, c'est le signe de la présence d'une 2ème génération (2ème vol) en août.



Larve de pyrale au niveau du collet
Bien ouvrir les cannes de maïs jusqu'au collet, même en maïs ensilage





ADVENTICES : suivi des résistances



Des analyses de résistance des adventices à certaines molécules herbicides sont réalisées dans le cadre de la Surveillance Biologique du Territoire.

Au niveau national, les résultats sont disponibles sur le site R4P :

→ [Adventices résistances](#) (toutes filières)

ADVENTICES : Ambroisie à feuilles d'Armoise

L'ambroisie à feuilles d'Armoise (*Ambrosia artemisiifolia*) est une adventice annuelle dont le pollen est fortement allergisant. Sa période de nuisance pour la santé humaine est longue car la floraison peut s'étaler sur 2 mois de août à septembre et la production de pollen peut être très importante.

Elle est aussi nuisible aux productions agricoles. Son développement végétatif est très rapide et peut impacter très fortement les rendements (perte de 2/3 de rendement en tournesol lors d'une forte infestation).

Comment la reconnaître ?

Les cotylédons sont charnus, elliptiques ou obovales. La plantule est poilue avec des feuilles opposées. Les premières sont lobées ou divisées. Leurs nervures plus claires (blanchâtres) sont bien visibles.

La plante adulte mesure en moyenne 30 à 100 cm. La tige est rougeâtre très ramifiée dès la base. Les feuilles sont triangulaires et fortement divisées en segments fins.



Plantule



Plante développée



Plante adulte

Biologie

Il s'agit d'une adventice estivale annuelle. Elle lève de mars à septembre, de façon échelonnée.

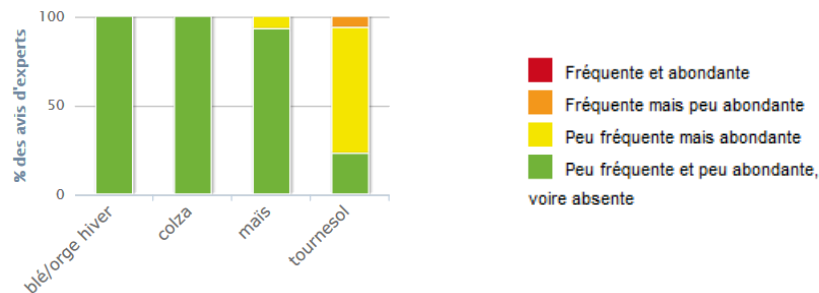
La persistance du stock semencier dans le sol est forte. Une seule plante peut produire 500 à 5000 graines.

On la rencontre le plus souvent dans les parcelles de tournesol maïs, soja et sorgho ou des habitats perturbés par l'Homme (bords de route, chantiers...). Elle apprécie les sols acides.

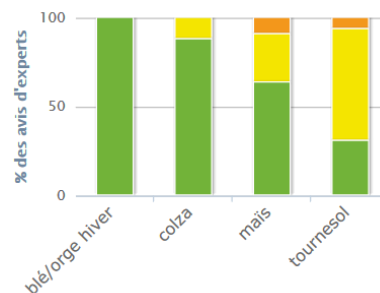


ADVENTICES : Ambroisie à feuilles d'Armoise (suite)

Présence dans les Pays de Loire (sauf Vendée)



Présence en Vendée



Source : Infloweb - <http://www.infloweb.fr>

Les méthodes de lutte

	Rotation des cultures	Labour	Déchaumages et faux-semis	Décalage de la date de semis
Efficacité de la méthode	Efficacité moyenne ou irrégulière	Efficacité nulle ou technique non pertinente	Efficacité moyenne ou irrégulière	Efficacité moyenne ou irrégulière

Le labour n'est pas adapté pour lutter contre cette adventice car ses semences restent viables plusieurs années.

L'insertion de cultures d'hiver dans la rotation limitera les infestations. Pour épuiser le stock semencier, les faux-semis sont adaptés.

Le binage de l'inter-rang est une mesure efficace pour lutter contre l'ambroisie.

Des mesures prophylactiques peuvent également limiter la dispersion de l'adventice en particulier le nettoyage de la moissonneuse-batteuse après la récolte d'une parcelle infestée.



Signalez-nous la présence d'Ambroisie sur vos parcelles à bsv-gc@pl.chambagri.fr

Des prélèvements sur des parcelles où une difficulté de désherbage est signalée pourront être réalisés dans le cadre de la SBT afin de déterminer l'apparition d'éventuelles résistances.

Pour plus d'informations sur l'Ambroisie consultez [la note nationale ici](#).

Source : Infloweb - <http://www.infloweb.fr>



ACTUALITÉS



Alerte Sanitaire :

Envois non sollicités de semences en provenance de Chine à des particuliers français

Dans plusieurs pays, dont la France, des particuliers ont reçu des sachets de semences en provenance de Chine alors qu'ils ne les ont pas commandés.

Ces semences d'origine inconnue peuvent être vectrices de maladies ou s'avérer être des plantes invasives : **il ne faut surtout pas les semer !**

Consulter l'article sur le site de la DRAAF Pays de la Loire pour connaître la démarche à suivre si vous avez reçu de telles semences en cliquant [ici](#).

Les curseurs de risque utilisés ont pour objectif de synthétiser l'ensemble des informations : observations, période de risque, données météo, modèles, ... sauf lorsque cela est précisé

1 = risque faible; 2 = risque assez faible; 3 = risque moyen; 4 = risque assez fort; 5 = risque fort

