

ACTUALITÉS

Bilan Météorologique P.1

Alliums

Mineuse, Mouche des semis
P.2

Brassicacées

Mouche du chou P.2

Carotte

Psilae rosae P.3

Fraisiers

Pucerons, acariens P.4

Salades, Epinard, Blette

Penthaleus major P.4

Tomate

Tuta absoluta P.5

Accéder au site de la Surveillance Biologique du Territoire en cliquant [ici](#)

Un temps ensoleillé et venteux a permis d'assainir les parcelles au niveau des maladies. L'activité des mouches semble, elle aussi, diminuer en intensité. En revanche, les ravageurs tels que les pucerons, altises et charançons se maintiennent dans les parcelles.

BILAN MÉTÉOROLOGIQUE

	Pluviométrie 2019 mm (S 12)	T min (S 12)	T max (S 12)
Saint-Julien-de-Concelles (44)	186 mm (+4)	3,7°C	19,8°C
Machecoul (44)	140,6 mm (+1,8)	3,8°C	14,7°C
Allonnes (49)	74,8 mm (+2,8)	0,2°C	19,4°C
Saint-Mathurin-sur-Loire (49)	95,4 mm (+3,8)	0,4°C	18,3°C
Le-Lude (72)	144,4 mm (+4,8)	-0,6°C	18,4°C
Saint-Jean-de-Monts (85)	160,6 mm (+2)	1,4°C	19,6°C
Vix (85)	142,2 mm (+2)	0,1°C	21,4°C

La semaine 12 a été majoritairement ensoleillée, entrecoupée de journées nuageuses avec quelques pluies. L'amplitude thermique dans une journée augmente, avec des matinées très fraîches mais des températures qui atteignent 20°C en journée. En semaine 13 le soleil est toujours bien présent, et un vent important permet d'assécher et assainir les parcelles. Cette météo devrait persister jusqu'à la fin de

semaine, puis semaine prochaine, un temps plus nuageux, frais et humide devrait refaire son apparition. Attention à ce moment là au retour probable de certaines maladies.

ABONNEMENT BSV

Retrouvez le bulletin de santé du végétal sur le web...

- www.draaf.pays-de-la-loire.agriculture.gouv.fr
- www.pays-de-la-loire.chambres-agriculture.fr
- www.polleniz.fr

... ou inscrivez-vous en ligne pour être informé directement par mail de chaque nouvelle parution :

<https://pays-de-la-loire.chambres-agriculture.fr/innovation-rd/agronomie-vegetal/surveillance-biologique-du-territoire/abonnez-vous-gratuitement-aux-bsv>

ALLIUMS

Oignon : Secteur Challans (85), Varennes-sur-Loire (49). Poireau : Secteur Challans (85)

• Ravageurs



Mineuse (Poireau, Oignon)

En semaine 13, la **mineuse** continue d'être active dans les parcelles : sur oignons à Varennes-sur-Loire et Dénezay-sous-Doué (49), sur poireau primeur à La Planche (44).
Le vol semble néanmoins perdre en intensité, mais restez vigilants.

Mouche des semis (Poireau)

On nous signale la présence de mouche des semis en parcelle de poireau à La Planche (44). Les voiles anti-insectes sont la seule protection vraiment efficace.

Thrips (Oignon)

A Varennes-sur-Loire (49), le **thrips** se maintient dans la parcelle d'oignon suivie : 5% des plantes sont touchées en semaine 13. Le temps plus frais et humide annoncé pour la semaine prochaine devrait limiter son développement.

Dégâts de mouche mineuse sur poireau semé. Crédit photo : CDDM

BRASSICACEES

Navet : Allonnes (49). Radis : Longué-Jumelles (49), Villebernier (49), Ste-Gemmes-sur-Loire (49), Secteur Challans (85).

• Ravageurs

Mouche du chou (Navet, Radis)



Les populations de **mouche du chou** ont diminué par rapport au début de la semaine 12, mais des individus se maintiennent dans les parcelles suivies en 49.

En navet sous abri à Allonnes, on relève 1,5 et 4,5 mouches/bol fin semaine 12, et 5 et 1,5 mouches/bol début semaine 13.

En radis à Longué et Villebernier la pression est un peu plus importante : respectivement 17 et 1 mouches/bol ont été piégées en fin semaine 12, 11 et 4,5 mouches/pièges début semaine 13.

Le risque est toujours présent sous les abris, il reste donc nécessaire de maintenir les voiles sur les cultures ou aux entrées des tunnels.

Mouche des semis (Navet, Radis)

La pression **mouche des semis** diminue de manière générale. Fin de semaine 12, on comptait en radis 9 mouches/piège à Longué-Jumelles (49), et 0 en ce début de semaine 13. Aucune mouche n'a été capturée à Villebernier (49). En navet, seulement 0,5 mouche/piège le 21/03 à Allonnes dans une des 2 parcelles suivies.

Altise et Charançon (Navet, Radis)

On observe toujours des **altises** et des **charançons** dans les parcelles de navet et de radis suivies à Longué, Villebernier et Allonnes. On nous rapporte également des dégâts d'altises dans des parcelles de radis en Loire-Atlantique.



Dégâts mouche du semis sur radis. Crédit photo : CDDM

B

RASSICACEES (SUITE)

Navet : Allonnes (49). Radis : Longué-Jumelles (49), Villebernier (49), Ste-Gemmes-sur-Loire (49), Secteur Challans (85).

• Ravageurs et Maladies

Mineuse (Navet)

A Longué-Jumelles et Allonnes (49), on constate toujours la présence de galeries de **mineuse** sur le feuillage de radis et de navets sous abri.

Rhizoctonia (Radis)

Des attaques de **rhizoctonia** nous ont été rapportées aux Sorinières (44). Les conditions actuelles lui sont favorables (matins humides et températures douces en journée), attention à son développement



Galeries de mineuse sur feuilles de navet.

Crédit photo : CDDL

C

CAROTTE- P

A

ANAIIS - P

P

ERSIL

Carotte : Longué-Jumelles (49), Varennes-sur-Loire (49), Ste-Gemmes-sur-Loire (49). Panais porte-graine : Corné (49). Carotte et Persil porte-graine : parcelles flottantes (49)

• Ravageurs

Mouche de la carotte (Carotte)



En semaine 13, la **mouche de la carotte** n'a été piégée qu'à Varennes-sur-Loire (49) à raison de 1 mouche/piège. Aucune mouche capturée sur les autres sites. Consultez le BSV pour suivre l'évolution du vol.

Mouche mineuse du céleri (Panais porte-graine)

Depuis la semaine dernière, reprise du piégeage de la mouche du céleri en parcelle de panais porte-graine à Corné (49). Pour le moment aucune capture.

Puceron (Carotte et Persil porte-graine)

Des observations de foyers de pucerons en parcelles de carotte et persil porte-graine nous ont été rapportées dans le 49.



Mouche de la carotte. Crédit photo : CDDL

Charançon (Carotte)

Observation de charançon en parcelle de carotte à Varennes-sur-Loire (49).

FRAISIERS

Fraisiers : Varennes-sur-Loire (49), parcelles flottantes (49), secteur Challans (85).

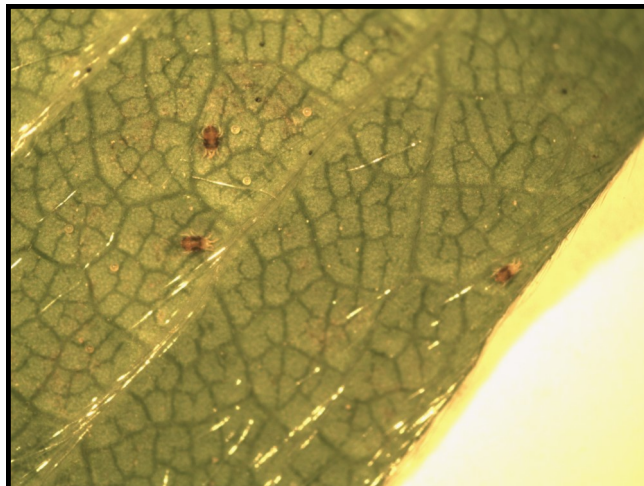
• Ravageurs

Puceron

Les populations de **pucerons** se maintiennent dans les parcelles de fraisiers suivies. A Varennes-sur Loire (49), la pression a augmenté, passant de 5% de pieds touchés en semaine 12 à 30% cette semaine. A Longué-Jumelles, on observe des individus sur 10% des plants. Le temps doux qui domine actuellement est favorable à leur développement. Surveillez bien vos parcelles.

Acarien

Présence d'**acariens** sur fraisiers sous tunnel à Varennes-sur-Loire (49). Des individus aux stades larve et adulte ont été observés.



Acariens sur fraisier. Crédit photo : CDDL

SALADES - EPINARD - BLETTE

Laitues : Ste-Gemmes-sur-Loire (49), secteur Challans (85). Blette : Ste-Gemmes-sur-Loire (49), secteur Challans (85).

• Ravageur et Maladies

Puceron (Laitue, blette, roquette)

On nous signale la présence de pucerons en parcelles de laitue, blette et roquette à Longué-Jumelles. Pour le moment les foyers sont petits et la pression faible, mais attention au développement des populations, les conditions climatiques leurs sont actuellement favorables. Des momies ont également été observés, attestant d'un début d'activité des auxiliaires.



Pucerons sur laitue. Crédit photo : CDDL.

Noctuelles terricoles (Laitue, batavia, jeunes pousses)

Sur le 44, des dégâts de noctuelles terricoles sont observés en parcelles de laitue, batavia et jeunes pousses.

Penthaleus major (Salades, épinard, blettes)

Penthaleus major est observé en Vendée dans le secteur de Challans (85) sur plusieurs cultures : salades, épinards et blettes. La pression est non négligeable, les foyers se concentrent surtout sur les bords de parcelles.

TOMATE

Tomate : Secteur Challans, Sables d'Olonne (85).

• Ravageurs

Tuta absoluta

Le vol de *Tuta absoluta* a débuté dans les premières parcelles de tomates sous abri. Cependant, la pression est très variable d'un lieu à l'autre, voir d'une parcelle à l'autre : dans le secteur de Challans (85), 0 à 2 papillons/piège sur plusieurs sites. Au Sables d'Olonne (85), 30 papillons/piège sur un site.



Tuta absoluta. Crédit photo : CDDL

Les curseurs de risque utilisés ont pour objectif de synthétiser l'ensemble des informations : observations, période de risque, données météo, modèles, ... sauf lorsque cela est précisé

1 = risque faible; 2 = risque assez faible; 3 = risque moyen; 4 = risque assez fort; 5 = risque fort

