

**ACTUALITÉS**

Réseau d'observation	P.1
Prévision Météorologique	P.2
Ravageurs	P.3
Maladies	P.4
Fiche Focus : Les Hyménoptères Parasitoïdes	P.5

Accéder au site de la Surveillance Biologique du Territoire en cliquant [ici](#)

# RESEAU D'OBSERVATION

## • Localisation des parcelles

Pour la rédaction de ce BSV, les observations ont été réalisées dans des parcelles flottantes dans le 44 et dans des parcelles fixes et flottantes dans le 49 à Dénezé-sous-Doué (49), Saumur (49), Corné (49) et St-Georges-sur-Loire (49).

## • Cultures observées

Familles	Cultures
Alliacées	Oignons
	Poireaux
Brassicacées	Choux
	Navets
	Radis
Apiacées	Carottes
Astéracées	Epinards
	Jeunes pousses
	Salades
	Mâches

## ABONNEMENT BSV

Retrouvez le bulletin de santé du végétal sur le web...

- [www.draaf.pays-de-la-loire.agriculture.gouv.fr](http://www.draaf.pays-de-la-loire.agriculture.gouv.fr)
- [www.pays-de-la-loire.chambres-agriculture.fr](http://www.pays-de-la-loire.chambres-agriculture.fr)
- [www.polleniz.fr](http://www.polleniz.fr)

... ou inscrivez-vous en ligne pour être informé directement par mail de chaque nouvelle parution :

<https://pays-de-la-loire.chambres-agriculture.fr/innovation-rd/agronomie-vegetal/surveillance-biologique-du-territoire/abonnez-vous-gratuitement-aux-bsv>

# PREVISION METEOROLOGIQUE

	Allonnes (49)			Chemillé—Valanjou (49)			Challans (85)			Chaillé-les-Marais (85)			St-Philbert-de-Grand-Lieu (44)		
	☰	🌡️	☁️	🌡️	☁️	☁️	🌡️	☁️	☁️	🌡️	☁️	☁️	🌡️	☁️	
jeu. 29 févr. 2024	10°C	5°C 13°C	3.7mm	9°C	5°C 13°C	2.2mm	10°C	6°C 12°C	4.3mm	10°C	5°C 13°C	3.5mm	10°C	5°C 12°C	4mm
ven. 1 mars 2024	7°C	3°C 11°C	18.1mm	7°C	3°C 10°C	19mm	9°C	5°C 11°C	8.9mm	9°C	3°C 12°C	20.2mm	8°C	4°C 10°C	13.7mm
sam. 2 mars 2024	7°C	4°C 10°C	2.6mm	7°C	4°C 10°C	1.3mm	8°C	4°C 10°C	1.6mm	8°C	4°C 10°C	7.2mm	7°C	3°C 10°C	6.8mm
dim. 3 mars 2024	5°C	1°C 10°C	0.5mm	5°C	2°C 10°C	0.4mm	6°C	3°C 9°C	0.2mm	6°C	3°C 9°C	0.5mm	5°C	2°C 10°C	0.4mm
lun. 4 mars 2024	7°C	4°C 11°C	1.6mm	6°C	3°C 10°C	2mm	9°C	7°C 10°C	5.3mm	8°C	5°C 11°C	4.6mm	8°C	4°C 10°C	3.7mm
mar. 5 mars 2024	7°C	3°C 12°C	1.8mm	7°C	3°C 12°C	1.5mm	10°C	7°C 12°C	2.7mm	9°C	5°C 12°C	3.6mm	8°C	4°C 13°C	1.8mm
mer. 6 mars 2024	8°C	5°C 14°C	0mm	8°C	4°C 13°C	0mm	9°C	7°C 12°C	0mm	9°C	5°C 14°C	0mm	8°C	6°C 13°C	0mm
	La Planche (44)			Laval (53)			Le Mans (72)								
	☰	🌡️	☁️	🌡️	☁️	☁️	🌡️	☁️	☁️	🌡️	☁️	☁️	🌡️	☁️	
jeu. 29 févr. 2024	9°C	4°C 12°C	4.3mm	9°C	4°C 12°C	6.2mm	10°C	5°C 12°C	6mm						
ven. 1 mars 2024	7°C	4°C 10°C	19.5mm	6°C	3°C 10°C	3.9mm	6°C	3°C 11°C	10.9mm						
sam. 2 mars 2024	7°C	3°C 10°C	2.2mm	6°C	2°C 9°C	5.6mm	6°C	4°C 9°C	3.7mm						
dim. 3 mars 2024	5°C	2°C 10°C	0.1mm	4°C	0°C 9°C	1mm	5°C	2°C 9°C	0.2mm						
lun. 4 mars 2024	7°C	4°C 10°C	3.5mm	6°C	3°C 10°C	4mm	6°C	2°C 11°C	1.5mm						
mar. 5 mars 2024	8°C	4°C 13°C	2.1mm	6°C	2°C 12°C	1.2mm	7°C	2°C 11°C	1.5mm						
mer. 6 mars 2024	8°C	5°C 13°C	0mm	7°C	4°C 12°C	0mm	8°C	4°C 13°C	0mm						

La fin de la semaine est marquée par des pluies sur l'ensemble de la région avec un pic attendu vendredi. La semaine suivante devrait être humide également. Les conditions sont très favorables aux maladies. Pour les cultures sous abri, pensez à aérer et surveillez vos cultures.

# RAVAGEURS

## Mouches des cultures légumières

En parcelles d'oignons, à Dénezé-sous-Doué (49), aucune piqûre de **mouche mineuse du poireau** n'a été observée. A St-Georges-sur-Loire (49), des piqûres de mouches mineuses du poireau ont été observées sur 5% des plantes en semaine 8.



Dans le 44, le vol de la **mouche mineuse du poireau** est en cours sur poireaux en semaine 8 : 4 mouches mineuses ont été piégées à Val-

lée, 1 à La Planche et 2 à Chaumes en Retz. Surveillez vos cultures.

Dans le 44, 7 **mouches des semis** ont été signalées sur poireaux à Chaumes en Retz en semaine 8, la pression est en hausse.

A Dénezé-sous-Doué (49), en parcelle de choux, aucune **mouche du chou** n'a été piégée en semaine 9.

Dans le 49, aucune **mouche de la carotte** n'a été piégée en semaine 9. Dans le 44, 3 mouches des semis ont été observées à Chaumes en Retz.

En parcelle de carottes, 1 **mouche mineuse du céleri** a été observée à Corné (49).

## Pucerons

En parcelle d'épinards à Dénezé-sous-Doué (49) et St-Georges-sur-Loire (49), aucun **puceron** n'a été observé.



En parcelle de salades, 20% des plantes présentent des **pucerons** à Corné (49). A Saumur (49), la pression pucerons explose : ils ont été observés sur 100% des plantes.

En parcelle de carottes, 90% des plantes présentent des colonies de **pucerons** à Saumur (49). A Dénezé sous Doué, le nombre de pucerons augmente : ils ont été observés sur 60% des plantes. Des pucerons parasités ont été observés. A Corné (49), aucun puceron n'a été observé sur la culture.

En parcelle de choux, 5% des plantes présentent des **pucerons** à Dénezé-sous-Doué (49),

## Altises et Aleurodes

En parcelle de radis, 15% des plantes présentent des dégâts d'**altises** à St-Georges-sur-Loire (49) en semaine 8. A Dénezé-sous-Doué (49), 10% des plantes présentent des dégâts d'altises.

En parcelle de choux, la pression **aleurode** diminue, des pontes ont également été observées à Dénezé-sous-Doué (49). On nous signale des dégâts d'**altises** sur 10% des plantes à Dénezé-sous-Doué (49).

## Thrips

En parcelle d'oignons à Dénezé-sous-Doué, 15% des plantes présentent des dégâts de **thrips**.

En parcelle de choux et de salades, aucun dégât de **thrips** n'a été observé dans le 49.

## Acariens

Dans le 44, en culture de jeunes pousses, la pression **acariens** est forte.

A St-Georges-sur-Loire (49), en parcelle d'épinards les dégâts d'**acariens Penthaleus Major** augmentent : 100% des plantes sont touchées avec des dégâts importants. Ces acariens ont également été observés sur salades à St-Georges-sur-Loire (49).

## Xenostrogylus deyrollei

A Dénezé-sous-Doué (49), en parcelle de choux, des dégâts de **Xenostrogylus deyrollei** ont été observés sur 10% des choux.



Dégâts de *Xenostrogylus deyrollei*

(crédit photo CDDL)

## Limaces

En parcelle de salades, des dégâts de **limaces** ont été observés sur 15% des plantes en semaine 8 à St-Georges-sur-Loire (49).

## Noctuelles

En parcelle de salades, dans le 49, aucune noctuelle n'a été observée.

# MALADIES

## Alliums

Maladies	Cultures	Localisation	Observations
Botrytis	Oignons	49	70% à St Georges sur Loire (49)
			10% à Dénezé-sous-Doué (49)



Rouille blanche sur radis

(crédit photo CDDL)

## Brassicacées

En culture de radis, dans le 44 en semaine 8, on nous signale la présence de quelques cas de **mildiou**. La pression **bactériose** est en baisse.

En parcelle de radis, à Corné (49), Dénezé-sous-Doué (49) et Saumur (49), respectivement 50%, 10% et 5% des plantes présentent des symptômes de **mildiou**. A Dénezé-sous-Doué (49), de la **rouille blanche** a été observée sur 10% des plantes.

En parcelle de navets à Dénezé-sous-Doué (49), 80% des plantes présentent des symptômes de **mildiou** en semaine 7.


Sur la culture de choux, on nous signale la présence de **mycosphaerella** sur 60% des plantes à Dénezé-sous-Doué (49) et 30% des plantes à Corné. Du **mildiou** a été observé sur 5% des plantes et 20% de leur surface foliaire à Saumur (49). Aucune **mouche du chou** n'a été piégée en semaine 9.

## Carottes

Absence d'**alternariose** en parcelle de carottes.

## Salades -Mâches -Epinards

RISQUE FAIBLE      RISQUE FORT



0    1    2    3    4    5[\*]

Pour l'ensemble des maladies des cultures légumières, le risque est fort au vu des conditions climatiques prévues.

Sous abri, pensez à aérer pour diminuer le risque.

Maladies	Cultures	Localisation	Observations
Rhizoctone brun	Salades	49	20% à Saumur (49)
		44	Pression moyenne (44) sur jeunes pousses
Mildiou	Salades	49	Absence à Saumur (49)
			5% à Dénezé-sous-Doué (49)
Dépérissement	Mâches	44	Pression nulle
Bactériose	Mâches	44	Pression faible
Botrytis	Salades	49	10% à Corné (49) - pression en baisse
			5% à Saumur (49) - pression en baisse
			15% à Dénezé-sous-Doué (49)

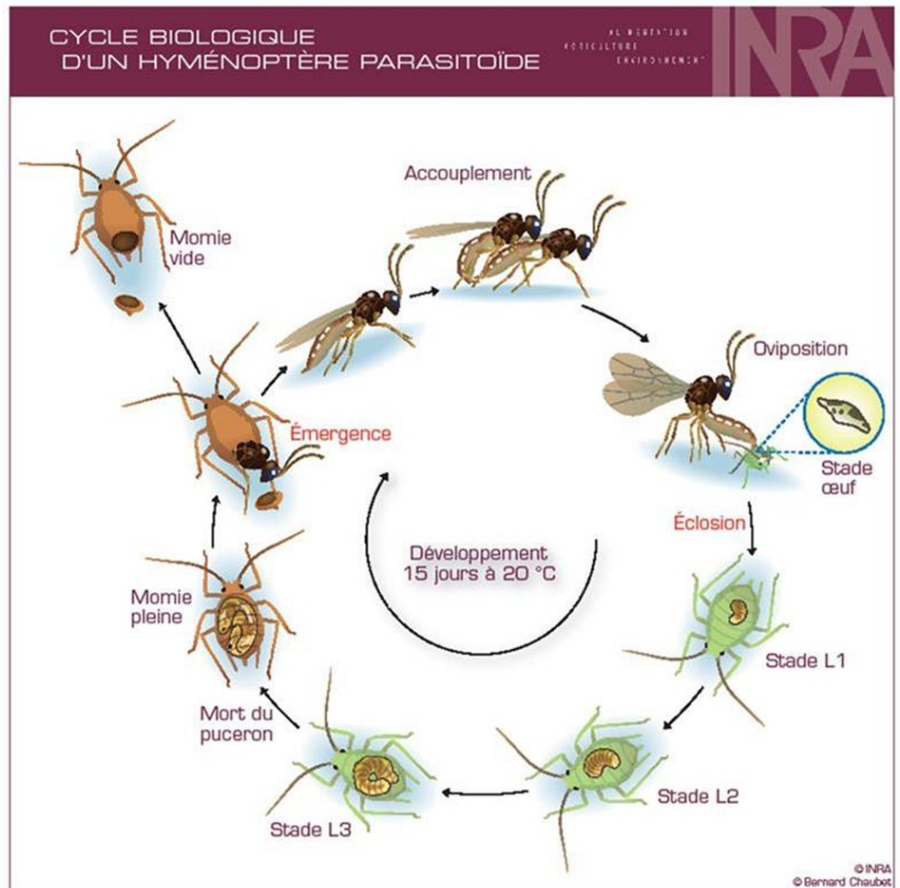
# FICHE FOCUS : LES HYMÉNOPTÈRES PARASITOÏDES

## Les Hyménoptères parasitoïdes : une diversité d'espèces s'attaquant à un grand nombre d'insectes

**Cycle de vie :** Les hyménoptères parasitoïdes sont des micro-guêpes capables de parasiter un autre insecte. La femelle recherche un hôte où elle va pouvoir pondre un ou des œufs. La larve du parasite se développe alors en consommant l'intérieur de son hôte provoquant sa mort. Un fois au stade adulte, le parasitoïde perce l'enveloppe restante de son hôte pour sortir : un trou rond est visible sur la « momie » de l'hôte.

**Pour quels ravageurs ? :** Il existe une grande diversité de parasitoïdes s'attaquant à divers hôtes (pucerons, larves de lépidoptères, coléoptères...). Ils ont plusieurs générations par an ce qui leur permet d'être actifs rapidement lorsque les populations de pucerons explosent par exemple. Une femelle peut pondre de l'ordre de 100 à 500 œufs. Le taux de parasitisme peut dépasser les 95% stoppant net l'expansion des colonies de pucerons ou d'autres ravageurs. Les parasitoïdes ont également le rôle de pollinisateurs car les adultes se nourrissent de pollen et nectar sur une diversité de fleurs.

**Les favoriser :** La présence de fleurs aux abords de la parcelle (bandes fleuries, haies fleuries...) offre une ressource aux parasitoïdes qui s'implante de façon plus durable à proximité de la culture (hôtes de substitution dans les bordures de parcelles). Plus le paysage est diversifié autour des parcelles, plus le contrôle biologique par les parasitoïdes est important. Les parasitoïdes sont très sensibles aux produits phytosanitaires.



Les curseurs de risque utilisés ont pour objectif de synthétiser l'ensemble des informations : observations, période de risque, données météo, modèles, ... sauf lorsque cela est précisé

1 = risque faible; 2 = risque assez faible; 3 = risque moyen; 4 = risque assez fort; 5 = risque fort

