

En bref :

- [Colza : surveillez les ravageurs de début de cycle](#)
- [Maïs : gestion des larves pyrale et sésamie](#)
- [Tournesol : connaître le bon stade de récolte](#)
- [Cultures intermédiaires : c'est encore possible!](#)
- [Information sur les produits commerciaux cités](#)
- [Les réunions - manifestations](#)

Colza : surveillez les ravageurs de début de cycle



🌐 Stades de développement

Les semis sont bien avancés et se terminent. Les colzas semés autour du 20-25 août sont en cours de levées. Les pluies de la semaine dernière ont été bénéfiques pour favoriser les levées et réaliser les désherbages de pré-levée.

🌐 Ravageurs

Limaces :

Deux espèces de limaces sont à surveiller : les limaces noires et grises. Utilisez la grille ([ici](#)) pour évaluer le risque de présence de limace sur la parcelle.

	Limace grise	Limace noire
		
Taille de l'adulte	4 à 5 cm	2,5 à 4 cm
Déplacement et activité	Elle peut parcourir 10 m par nuit à la surface du sol. Elle se nourrit des cotylédons et des premières feuilles.	Elle se déplace dans le sol sur de très faibles distances à la recherche des graines dont elle se nourrit.

Période de risque

De la germination à 3 feuilles

Seuils de risque

Pas de seuil. Le risque s'évalue en fonction du stade de la culture, des populations de limaces présentes, du niveau de risque à la parcelle, des conditions climatiques à la levée, des dégâts observés et de la dynamique de pousse du colza.

Les pièges à limaces permettent d'évaluer rapidement et facilement la présence des limaces. Il suffit de déposer sur le sol 4 plaques ondulées de 50 cm X 50 cm. En cas de sol sec, il est conseillé d'humidifier le sol et le piège. **Si une augmentation significative** du nombre de limaces est observée entre 2 relevés fréquents (3-4 jours entre chaque observation), **l'usage d'anti-limaces peut être envisagé**. Afin de limiter les transferts du métaldéhyde dans les eaux de surface, **préférer l'utilisation du SluXX HP** à base de phosphate ferrique.

Retrouver plus d'informations sur les limaces en cliquant [ici](#).



Il est important de réaliser un bon **travail du sol** pour éviter de semer dans un sol creux et motteux favorisant l'installation des limaces et d'éliminer les résidus de récolte en réalisant par exemple un déchaumage précoce.

Les **auxiliaires** comme les carabes régulent les populations de limaces. L'emploi de produits anti-limaces peut leur être néfaste.

Petite altise ou altise des crucifères :

Ces petits insectes (2 mm de long) noirs et parfois bicolores (bandes jaunes latérales sur les élytres) sont actifs par temps chaud et sec.



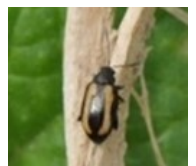
Les conditions actuelles sont favorables à leur activité. Cette douceur est propice à ces insectes et nécessite une surveillance plus attentive.

Dès la levée des colzas, la pose de cuvettes jaunes enterrées dans le sol permet d'observer la présence des petites altises.



Piège à limaces

Source : CAPDL



Petite altise
Photo CAPDL

Période de risque

De la levée à 3 feuilles.

Seuils de risque

A partir de 8 pieds sur 10 porteurs de morsures.



Les parcelles avec **repousses de colza** non déchaumées sont un important réservoir pour les petites altises. Afin d'éviter le déplacement de ces populations sur le colza de l'année, **détruire les repousses avant le semis du colza ou lorsque le colza a déjà atteint 3-4 feuilles** (prendre en compte les contraintes de la Directive Nitrates) (Source : Terres Inovia).

Maïs : gestion des larves pyrale et sésamie



La première méthode de lutte contre les pyrales et les sésamies est le broyage fin des résidus de cannes après récoltes. Cette lutte doit se faire de manière collective car les papillons sont mobiles. Parlez-en à vos voisins !

Un bon moyen pour connaître le risque pyrale et sésamie pour l'année prochaine est le comptage des larves avant récolte. Pour cela, faites la dissection de 5 plantes dans 5 zones de votre parcelle.

Points de vigilance lors du comptage :

- ✓ pensez à bien regarder jusque dans le collet
- ✓ n'oubliez pas les épis

Même si incomplet, le comptage peut être aussi intéressant et instructif à faire sur les parcelles déjà ensilées. En effet, on pense souvent que les larves de pyrales sont parties dans l'ensileuse. Or même avec un ensilage fait fin août, des larves sont retrouvées dans les résidus de culture.

Le réseau du BSV a mis en place une [enquête](#) pour compiler un maximum de données de comptage afin de produire une carte de risque pour l'année prochaine. Pour plus d'informations (méthodes, liens vers le questionnaire) et de photos, consultez le [dernier BSV](#), rubrique Maïs.



Larve de pyrales
CAPDL



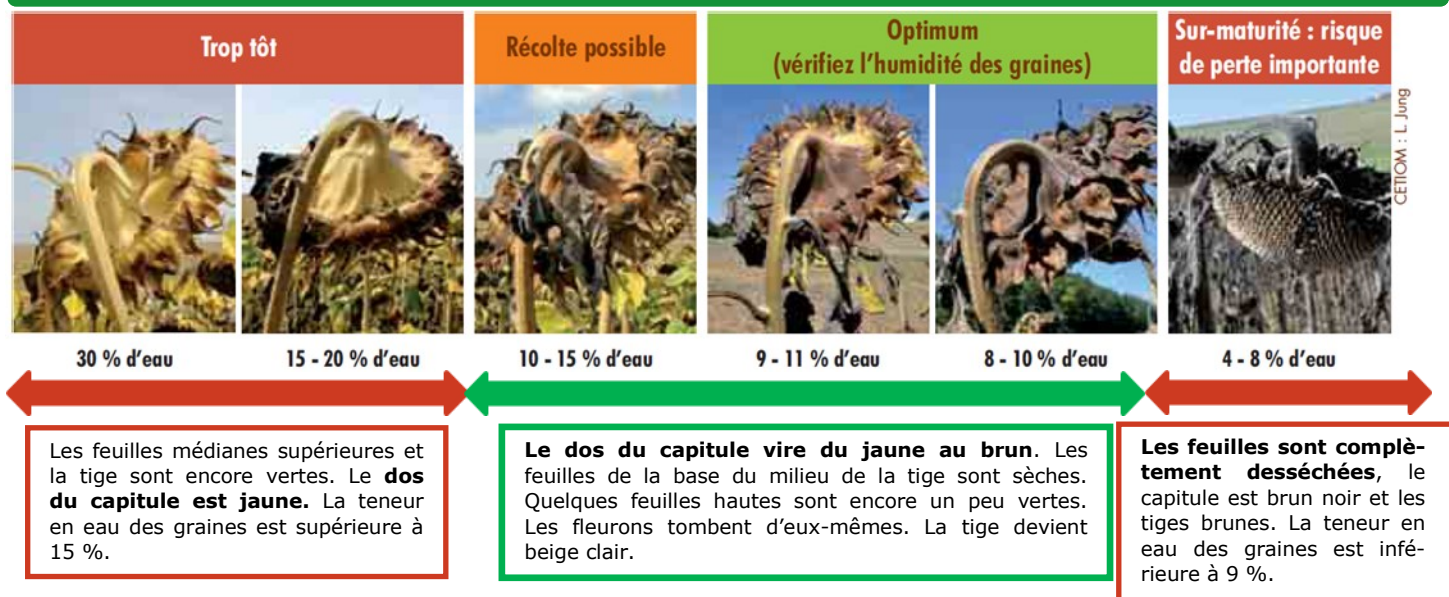
Larve de sésamie



Larve de pyrale au niveau du collet

Bien ouvrir les cannes de maïs jusqu'au collet, même en maïs ensilage

Tournesol : connaître le bon stade de récolte



Les différences de maturité sont importantes selon les dates de semis, les types de sol et la précocité des variétés.

La récolte peut être déclenchée **quand le dos du capitule vire au brun avec le milieu des tiges et les feuilles basses sèches (quelques feuilles hautes restent vertes). La tige devient beige claire et les fleurons tombent d'eux-mêmes. L'humidité de la graine se situe alors entre 10 et 11 %.**

Cultures intermédiaires : c'est encore possible !

Afin d'obtenir un couvert suffisamment développé pour jouer divers rôles (autonomie en azote, protection et structuration du sol, « piège à nitrates »), il doit impérativement être semé avant mi-septembre.

A cette période de semis, des espèces comme la moutarde, le radis, la navette, la phacélie, le seigle ou l'avoine sont adaptées.

Les légumineuses sont à exclure si vous semez après le 10 septembre.

Les atouts d'un mélange :

- À partir d'un mélange de 2 ou 3 espèces, on sécurise l'implantation et le couvert est généralement plus productif en termes de biomasse.

- Entre une espèce implantée seule et un mélange d'espèces, on améliore le rendement de 13 % et on le garantit. La synthèse de 25 essais (accompagnée des préconisations) réalisés en Pays de la Loire par les Chambres d'agriculture depuis 2000 est disponible dans une brochure complète : [cliquez ici](#).

Information sur les produits commerciaux cités

NOM COMMERCIAL	MATIERE ACTIVE	ZNT
Sluux HP	phosphate ferrique 29,7 g/Kg	5 m

Réunions—Manifestations

JOURNÉE D'ÉCHANGES
L'Agriculture de Conservation
Découvrir, maîtriser, pérenniser
Jeudi 20 décembre 2018
9h30 à 17h30 / Campus de Pouillé - Les Ponts de Cé (49)

Ce sont les agriculteurs qui en parlent le mieux !

Cliquer dans l'encadré de droite (Ctrl + clic gauche) pour visionner la vidéo et en savoir + !

Programme détaillé et inscriptions [ici](#).



✓ Auxil'haie : une appli web pour des haies propices aux auxiliaires !

Comment concilier **des séquences ligneuses** (haies champêtres, systèmes agroforestiers) **attractives pour des invertébrés auxiliaires de culture** et répondre à une problématique éventuelle de ravageurs de culture ?

L'outil Auxil'haie y répond, il est destiné aux conseillers agricoles et aux agriculteurs.

[Testez-le en cliquant ici](#)



= Techniques alternatives



= Absence de techniques alternatives

Base d'observations et périmètre concerné par le conseil sur des parcelles en zone géographique du Maine-et-Loire et sur le Bulletin de santé du végétal consultable gratuitement sur <http://www.draaf.pays-de-la-loire.agriculture.gouv.fr>

Bulletin de Santé du Végétal : si vous souhaitez recevoir gratuitement les Bulletins de Santé du Végétal par mail, inscrivez-vous sur le site web de la Chambre régionale d'agriculture : <http://www.paysdelaloire.chambagri.fr/menu/vegetal/surveillance-biologique-du-territoire/bsv-grandes-cultures.html>

Agrément : La Chambre d'agriculture de Maine-et-Loire est agréée par le Ministère en charge de l'agriculture pour son activité de conseil indépendant à l'utilisation de produits phytopharmaceutiques sous le numéro IF01762, dans le cadre de l'agrément multi-sites porté par l'APCA.

Évaluation du risque de présence de limaces sur une parcelle (source ACTA et De Sangosse)

Cette grille est utilisable pour toutes les cultures

Entrez ici votre indice de valeur de risque

SOL	Argileux		5		
	Limono-argileux		4		
	Argilo-calcaire		4		
	Limoneux		2		
	Limono-sableux/champagne crayeuse		1		
	Sableux		0		
Le précédent	Colza		6		
	Céréales d'hiver		4		
	Cultures de printemps		1		
	Pluri-annuelles (prairies, jachères...)		5		
La date d'implantation	Colza/Blé		Maïs/Tournesol		
	Précoce	1	Précoce	4	
	Normal	2	Normal	2	
	Tardif	4	Tardif	1	
Sensibilité de la culture mise en place	Blé/orge/prairies		1		
	Maïs		2		
	Tournesol		4		
	Colza		6		
Historique de la parcelle	Beaucoup de limaces		4		
	Quelques limaces		2		
	Peu de limaces		0		
Végétation lors de l'interculture	Très développée		4		
	Peu développée		2		
	rare		0		
Travail du sol	Déchaumage après récolte + labour		0		
	Labour sans déchaumage après récolte		2		
	Déchaumage après récolte		1		
	Déchaumage mais pas après récolte		2		
	Absence du travail du sol		4		
Préparation lit de semence	Grossière		4		
	Intermédiaire		2		
	Fine		0		
<i>Calculez ici la somme :</i>					

BILAN évaluation du risque à la parcelle:

Somme des valeurs prises pour les différents critères de risque	Niveau de risque à la parcelle
Inférieur à 18	Faible
Entre 18 et 23	Moyen
Entre 23 et 28	Fort
Supérieur à 28	Très fort