

En bref :

- [Point météo](#)
- [Colza : surveillez les ravageurs de début de cycle](#)
- [Maïs : gestion des larves de pyrales et de sésamies](#)
- [Tournesol : connaître le bon stade de récolte](#)
- [Couverture des sols en interculture longue](#)
- [Désherbage des céréales : point sur le prosulfocarbe](#)
- [Information sur les produits commerciaux cités](#)
- [Réunions - Manifestations](#)

Point météo

Pluviométrie et températures de juillet et août 2020
relevées dans différentes villes du Maine-et-Loire (sources : Déméter et Météo France)

	Pluviométrie (mm)								Températures moyennes (°C)							
	Juillet				Août				Juillet				Août			
	D1	D2	D3	TOTAL	D1	D2	D3	TOTAL	D1	D2	D3	MOY.	D1	D2	D3	MOY.
Angrie	1,2	0,2	1,4	2,8	3,2	40,4	10,1	53,7	17,9	19,3	20,5	19,2	22,4	21,0	17,6	20,3
Beaucouzé	1,6	2,7	0,6	4,9	2,8	71,4	7,2	81,4	18,7	19,8	21,4	19,9	23,2	21,4	18,3	21,0
Cholet	2,8	0,0	2,4	5,2	0,3	32,8	8,4	42,0	17,9	19,7	21,3	19,6	23,3	21,5	17,9	20,9
Doué la Fontaine	0,4	1,2	3,6	5,2	1,8	22,0	3,4	27,2	19,1	20,2	21,9	20,4	23,7	21,8	18,2	21,2
Montreuil sur Loir	0,4	0,0	1,2	1,6	2,0	38,2	5,8	46,0	18,9	20,0	21,4	20,1	23,2	21,6	18,0	21,0
St Mathurin	0,8	0,6	1,0	2,4	2,0	36,8	11,4	50,2	18,8	19,8	21,2	19,9	22,7	21,1	17,6	20,4
Beaucouzé (moyenne 1980-2010)	-	-	-	52,1	-	-	-	41,3	-	-	-	19,8	-	-	-	19,7

Colza : surveillez les ravageurs de début de cycle

🌱 Stades de développement

Les colzas vont du stade **germination** au stade **5 feuilles** pour les parcelles semées entre le 10 août et le 25 août. Les pluies de fin août ont permis des levées dans de bonnes conditions et de réaliser les désherbages de prélevée.

🌱 Ravageurs

Limaces :

Deux espèces de limaces sont à surveiller : les limaces noires et grises. Utilisez la grille ([ici](#)) pour évaluer le risque de présence de limace sur la parcelle.

	Limace grise	Limace noire
		
Taille de l'adulte	4 à 5 cm	2,5 à 4 cm
Déplacement et activité	Elle peut parcourir 10 m par nuit à la surface du sol. Elle se nourrit des cotylédons et des premières feuilles.	Elle se déplace dans le sol sur de très faibles distances à la recherche des graines dont elle se nourrit.

Période de risque

De la germination au stade 3 feuilles.

Seuils de risque

Pas de seuil. Le risque s'évalue en fonction du stade de la culture, des populations de limaces présentes, du niveau de risque à la parcelle, des conditions climatiques à la levée, des dégâts observés et de la dynamique de pousse du colza.

Afin d'évaluer le risque sur la parcelle, il est important de vérifier la présence des limaces le plus tôt possible. Deux possibilités d'observation existent. **L'observation directe** des limaces actives sur sol humide en surface avant qu'il ne fasse trop jour. Ou par l'utilisation de **pièges**.

Les **pièges à limaces** sont la méthode la plus optimale pour évaluer la présence de limaces. Pour cela, il suffit de déposer sur le sol **4 plaques ondulées** de 50 cm X 50 cm. Avant la pose des pièges il est préférable de les humidifier à saturation par un trempage et de les poser la veille du relevé.



Piège à limaces
Source : CAPDL

Nos préco'



Si une augmentation significative du nombre de limaces est observée entre 2 relevés fréquents (3-4 jours entre chaque observation), **l'usage d'anti-limaces peut être envisagé.** Afin de limiter les transferts du métaldéhyde dans les eaux de surface, **préférer l'utilisation** à base de phosphate ferrique.



Les auxiliaires comme les carabes régulent les populations de limaces. L'emploi de produits anti-limaces peut leur être néfaste.

Petites altises ou altises des crucifères :

La petite altise, appelée aussi altise des crucifères, est un petit coléoptère noir ou bicolore de 2 à 2,5 mm. Cet insecte attaque les jeunes colzas en **cours de levée en perforant les cotylédons et les jeunes feuilles.** Les semis précoces sont plus exposés (Source : Terres Inovia).

Les conditions climatiques actuelles sont favorables au développement de ce ravageur, présent de manière hétérogène sur le département.

Dès la levée des colzas, la pose de cuvettes jaunes enterrées dans le sol permet d'observer la présence des petites altises.



Petite altise
Source : CAPDL

Période de risque

De la levée au stade 3 feuilles.

Seuils de risque

A partir de 8 pieds sur 10 porteurs de morsures et 25% de la surface foliaire consommée.

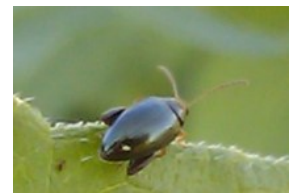


Afin d'éviter le déplacement de ces populations d'une parcelle à une autre, **il est préférable de ne pas détruire les repousses de colza pendant la période de levée.**

Grosses altises (ou altises d'hiver) :

L'altise d'hiver aussi appelée grosse altise est un coléoptère de 3 à 5 mm de couleur noir brillant avec des reflets bleus métalliques sur le dos. Cet insecte fréquent et très nuisible **provoque des morsures circulaires de quelques millimètres dans les cotylédons et les jeunes feuilles** (Source : Terres Inovia).

Aucune grosse altise n'a encore été observée dans les parcelles du réseau. Cependant, la remontée des températures de ces derniers jours pourrait déclencher une sortie de diapause des populations. **Il est donc de mise d'enterrer vos cuvettes jaunes afin de détecter les vols.**



Grosse altise
Photo : CRAPL

Période de risque

De la levée au stade 3 feuilles.

Seuils de risque

A partir de 8 pieds sur 10 porteurs de morsures.

Désherbage des repousses de céréales

Afin de favoriser la croissance rapide et continue du colza il est important de **limiter la concurrence précoce des repousses de céréales.** Surveillez vos parcelles dès le stade 2 feuilles. En cas de fortes présence de repousses de céréales (> **5 à 10/m²**) une intervention peut s'avérer nécessaire.

Nos préco'



Suivant le stade des graminées, **la dose des produits à appliquer diffère.** Pour les parcelles où les graminées sont à une 1 talle ou moins, le **Stratos Ultra** à 0,4 L/ha ou le **Léopard*** 120 à 0,1 L/ha. Si les repousses sont au stade 2-3 talles, il est conseillé d'augmenter la dose (**Stratos Ultra** à 0,8 L/ha et **Léopard** 120 à 0,3 L/ha).

* Avec Léopard 120 + huile 1% de la bouillie

Maïs : gestion des larves pyrale et sésamie

🌐 Stades de développement

Les stades des maïs vont de grains **pâteux** à **maturité complète** pour les parcelles non récoltées. Les récoltes des maïs ensilages se poursuivent et s'accroissent avec les fortes températures annoncées dans le département.

🌐 Pyrales et sésamie

Des dégâts de pyrales et de sésamies sont actuellement signalés dans le réseau.

La première méthode de lutte contre les pyrales et les sésamies est le broyage fin des résidus de cannes après récoltes. Cette lutte doit se faire de manière collective car les papillons sont mobiles. Parlez-en à vos voisins !

Un bon moyen pour connaître le risque pyrale et sésamie pour l'année prochaine est le comptage des larves avant récolte. Pour cela, faites la dissection de 5 plantes dans 5 zones de votre parcelle.

Points de vigilance lors du comptage :

- ✓ pensez à bien regarder jusque dans le collet
- ✓ n'oubliez pas les épis

Même si incomplet, le comptage peut être aussi intéressant et instructif à faire sur les parcelles déjà ensilées.

En effet, on pense souvent que les larves de pyrales sont parties dans l'ensileuse. Or même avec un ensilage fait fin août, des larves sont retrouvées dans les résidus de culture.

Le réseau du BSV a mis en place une [enquête](#) pour compiler un maximum de données de comptage afin de produire une carte de risque pour l'année prochaine. Les premiers bilans larvaires montrent en général une faible infestation.



Larve de pyrales
Source : CAPDL



Larve de sésamie
Source : CAPDL



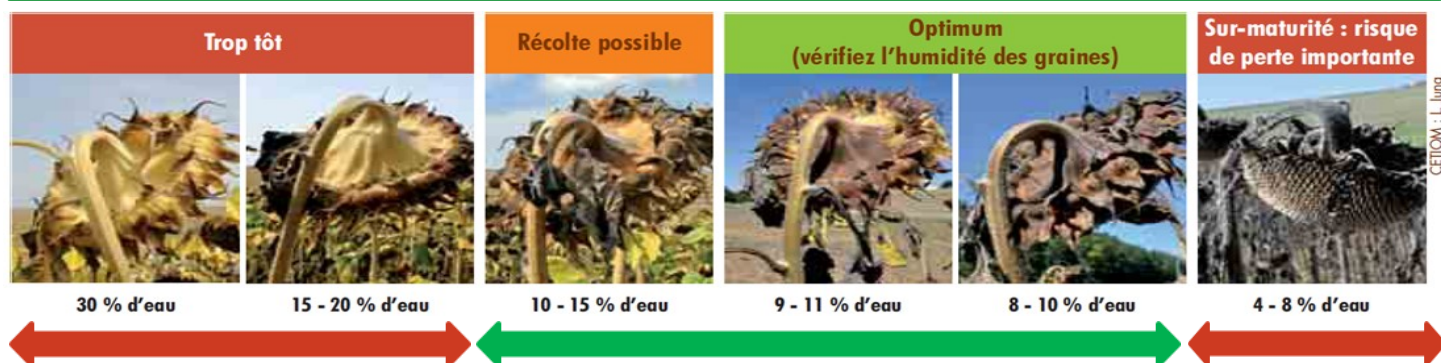
Larve de pyrale au niveau du collet
Source : CAPDL

Bien ouvrir les cannes de maïs jusqu'au collet, même en maïs ensilage



Dégâts et larves sur épis
Source : CAPDL

Tournesol : connaître le bon stade de récolte



Les feuilles médianes supérieures et la tige sont encore vertes. Le **dos du capitule est jaune**. La teneur en eau des graines est supérieure à 15 %.

Le dos du capitule vire du jaune au brun. Les feuilles de la base du milieu de la tige sont sèches. Quelques feuilles hautes sont encore un peu vertes. Les fleurons tombent d'eux-mêmes. La tige devient beige clair.

Les feuilles sont complètement desséchées, le capitule est brun noir et les tiges brunes. La teneur en eau des graines est inférieure à 9 %.

Les différences de maturité sont importantes selon les dates de semis, les types de sol et la précocité des variétés.

La récolte peut être déclenchée **quand le dos du capitule vire au brun avec le milieu des tiges et les feuilles basses sèches (quelques feuilles hautes restent vertes). La tige devient beige claire et les fleurons tombent d'eux-mêmes. L'humidité de la graine se situe alors entre 10 et 11 %.**

Couverture des sols en interculture longue

La couverture des sols en intercultures longues est obligatoire car elle a pour **but d'éviter le lessivage hivernal de l'azote**. Elle concerne les îlots en zone vulnérable, pour les intercultures longues, et les intercultures entre colza et céréales.

Pour rappel :

- **La couverture des sols en inter-culture courte est obligatoire entre un colza et une céréale** avec le maintien des repousses de colza denses et homogènes pendant au moins 1 mois.
- **La couverture des sols en inter-culture longue** (entre une céréale et une culture de printemps) **est obligatoire** lorsque la récolte est avant le 20/10. Elle est composée d'une dérobée, d'une CIPAN ou de repousses de colza denses et homogènes, ou de repousses de céréales denses et homogènes dans la limite de 20 % de l'interculture.
- **La couverture des sols n'est pas obligatoire pour les autres cultures** récoltées après le 20/10 ou pour les îlots à plus de 37 % d'argile ou pour les îlots destinés aux porte-graines.
- **Dans le cas de successions maïs/maïs sur 3 ans** et lorsque la dernière culture n'est pas précédée d'une CIPAN, d'une dérobée ou d'un couvert végétal, soit il y a semis de CIPAN sous couvert ou bien réalisation d'un reliquat post-récolte sur le troisième maïs par tranche de 10 ha (ne s'applique pas en maïs semence).

Les modalités sont résumées dans le tableau que vous pouvez retrouver [ici](#)

Couverts et dérobées surfaces intérêts écologiques (SIE)

Comme en 2019, en Maine et Loire les couverts et dérobées SIE doivent être présents pendant une période de 8 semaines du **20 septembre au 14 novembre**.

Pour rappel, **aucun produit phytosanitaire est autorisé sur les SIE**.

Vous pouvez retrouver d'avantage d'informations [ici](#).

Désherbage des céréales : point sur le prosulfocarbe

Le prosulfocarbe est un herbicide racinaire des céréales à paille utilisé en automne (Défi, Roxy...) Cette substance active est sensible à la dérive et à la volatilisation après pulvérisation, rendant possible son transfert vers des cultures non cibles. Dans notre région, cela concerne principalement les pommes, poires épinards et jeunes pousses.

Il est donc important de respecter les bonnes conditions d'utilisation des produits à base de prosulfocarbe. Vous pouvez les retrouver dans la plaquette détaillée en cliquant [ici](#).

Information sur les produits commerciaux cités

NOM COMMERCIAL	MATIERE ACTIVE	ZNT
Défi	prosulfocarbe 800 g/L	5 m
Leopard 120	quizalofop-P-éthyl 120 g/L	5 m
Roxy EC	prosulfocarbe 800 g/L	5 m
Stratos Ultra	Cycloxydim 100 g/L	5 m

Porte ouverte exploitation laitière Bio

Jeudi 17 septembre 10h-13h - Moisdon-la-Rivière

Vous vous interrogez sur la conversion ? Déjà en bio, vous cherchez des pistes d'amélioration. Le Gaec de la Haulais vous ouvre ses portes. Venez découvrir une exploitation laitière BIO conciliant **autonomie** et **productivité**.

Retrouvez les détails de cette porte ouverte en cliquant [ici](#).

Réussir ses couverts : démonstration de semis direct

Mercredi 22 septembre à 14 h - La Romagne

Au programme : (sur une parcelle du GAEC de l'Horizon)

- Intérêt des couverts précoces,
- Echange autour du matériel : semis à la volée avant récolte, semis avec travail superficiel et semis-direct après moisson,
- Démonstration de semoir de semis direct (Avatar),
- En support : plateforme avec 3 dates/matériels de semis différents et 3 mélanges multi-espèces,
- Suite à donner sur la thématique « Couverts et préservation du sol ».

Votre contact Chambre d'agriculture : Florence LEON au 06 26 64 30 30

Votre contact Union des CUMA : Michel SEZNEC au 06 89 75 99 49

Plus d'info : [cliquez ici](#)




Soirée Ciné Débat Agriculture de Conservation


Mercredi 30 septembre à 20h30- Pouëze (49)

Avec le film « Bienvenue les vers de terre », l'Agriculture de Conservation des sols sera à l'affiche pour une **soirée Ciné Débat, ouverte à tous, le mercredi 30 septembre à 20h30 au Théâtre de l'Ardoise à la Pouëze**. Venez nombreux pour en échanger avec Frédéric Thomas, agriculteur engagé dans cette démarche depuis 25 ans et Bruno Parmentier, conférencier sur les questions agricoles et alimentaires.

Vous pouvez retrouver le flyer détaillé [ici](#).



 = Techniques alternatives

 = Absence de techniques alternatives

Base d'observations et périmètre concerné par le conseil sur des parcelles en zone géographique du Maine-et-Loire et sur le Bulletin de santé du végétal consultable gratuitement sur <http://www.draaf.pays-de-la-loire.agriculture.gouv.fr>

Bulletin de Santé du Végétal : si vous souhaitez recevoir gratuitement les Bulletin de Santé du Végétal par mail, inscrivez-vous sur le site web de la Chambre d'agriculture des Pays de la Loire : <http://www.paysdelaloire.chambagri.fr/menu/vegetal/surveillance-biologique-du-territoire/bsv-grandes-cultures.html>

Agrément : La Chambre d'agriculture des Pays de la Loire est agréée par le Ministère en charge de l'agriculture pour son activité de conseil indépendant à l'utilisation de produits phytopharmaceutiques sous le numéro IF01762, dans le cadre de l'agrément multi-sites porté par l'APCA.

Évaluation du risque de présence de limaces sur une parcelle (source ACTA et De Sangosse)

Cette grille est utilisable pour toutes les cultures

Entrez ici votre indice de valeur de risque

SOL	Argileux		5		
	Limono-argileux		4		
	Argilo-calcaire		4		
	Limoneux		2		
	Limono-sableux/champagne crayeuse		1		
	Sableux		0		
Le précédent	Colza		6		
	Céréales d'hiver		4		
	Cultures de printemps		1		
	Pluri-annuelles (prairies, jachères...)		5		
La date d'implantation	Colza/Blé		Maïs/Tournesol		
	Précoce	1	Précoce	4	
	Normal	2	Normal	2	
	Tardif	4	Tardif	1	
Sensibilité de la culture mise en place	Blé/orge/prairies		1		
	Maïs		2		
	Tournesol		4		
	Colza		6		
Historique de la parcelle	Beaucoup de limaces		4		
	Quelques limaces		2		
	Peu de limaces		0		
Végétation lors de l'interculture	Très développée		4		
	Peu développée		2		
	rare		0		
Travail du sol	Déchaumage après récolte + labour		0		
	Labour sans déchaumage après récolte		2		
	Déchaumage après récolte		1		
	Déchaumage mais pas après récolte		2		
	Absence du travail du sol		4		
Préparation lit de semence	Grossière		4		
	Intermédiaire		2		
	Fine		0		
Calculez ici la somme :					

BILAN évaluation du risque à la parcelle:

Somme des valeurs prises pour les différents critères de risque	Niveau de risque à la parcelle
Inférieur à 18	Faible
Entre 18 et 23	Moyen
Entre 23 et 28	Fort
Supérieur à 28	Très fort