

## En bref :

- [Point météo](#)
- [Colza : surveillez les ravageurs de début de cycle](#)
- [Maïs : gestion des larves pyrale et sésamie](#)
- [Tournesol : connaître le bon stade de récolte](#)
- [Prairies : coût de production de l'herbe](#)
- [Information sur les produits commerciaux cités](#)
- [Réunions - Manifestations](#)

## Point météo

Pluviométrie et températures du mois d'août 2019  
relevées dans différentes villes du Maine-et-Loire (sources : Déméter et Météo France)

	Pluviométrie (mm)				Températures moyennes (°C)			
	D1	D2	D3	TOTAL	D1	D2	D3	MOY.
Angrie	13,6	21,8	0	<b>35,4</b>	20,2	17,8	21,5	<b>19,8</b>
Beaucouzé	13,6	22,6	4,9	<b>41,1</b>	21,2	18,5	21,8	<b>20,5</b>
Cholet	22,8	20,2	0,6	<b>43,6</b>	20,9	17,6	21,7	<b>20,0</b>
Doué la Fontaine	16,4	16,8	1,4	<b>34,6</b>	21,1	18,0	21,4	<b>20,2</b>
Beaucouzé (moyenne 1980-2010)	-	-	-	<b>41,3</b>	-	-	-	<b>19,7</b>

## Colza : surveillez les ravageurs de début de cycle

### 🌐 Stades de développement

Les semis sont bien avancés et se terminent. Les colzas semés autour du 20-25 août sont en cours de levées.

### 🌐 Ravageurs

#### Limaces :

Deux espèces de limaces sont à surveiller : les limaces noires et grises. Utilisez la grille ([ici](#)) pour évaluer le risque de présence de limace sur la parcelle.

	Limace grise	Limace noire
		
Taille de l'adulte	4 à 5 cm	2,5 à 4 cm
Déplacement et activité	Elle peut parcourir 10 m par nuit à la surface du sol. Elle se nourrit des cotylédons et des premières feuilles.	Elle se déplace dans le sol sur de très faibles distances à la recherche des graines dont elle se nourrit.

### Période de risque

De la germination à 3 feuilles

### Seuils de risque

Pas de seuil. Le risque s'évalue en fonction du stade de la culture, des populations de limaces présentes, du niveau de risque à la parcelle, des conditions climatiques à la levée, des dégâts observés et de la dynamique de pousse du colza.

Les pièges à limaces permettent d'évaluer rapidement et facilement la présence des limaces. Il suffit de déposer sur le sol 4 plaques ondulées de 50 cm X 50 cm. En cas de sol sec, il est conseillé d'humidifier le sol et le piège. **Si une augmentation significative** du nombre de limaces est observée entre 2 relevés fréquents (3-4 jours entre chaque observation), **l'usage d'anti-limaces peut être envisagé**. Afin de limiter les transferts du métaldéhyde dans les eaux de surface, **préférer l'utilisation du SluXX HP** à base de phosphate ferrique.

Retrouver plus d'informations sur les limaces en cliquant [ici](#).



Il est important de réaliser un bon **travail du sol** pour éviter de semer dans un sol creux et motteux favorisant l'installation des limaces et d'éliminer les résidus de récolte en réalisant par exemple un déchaumage précoce.

Les **auxiliaires** comme les carabes régulent les populations de limaces. L'emploi de produits anti-limaces peut leur être néfaste.

#### **Petite altise ou altise des crucifères :**

Ces petits insectes (2 mm de long) noirs et parfois bicolores (bandes jaunes latérales sur les élytres) sont actifs par temps chaud et sec.



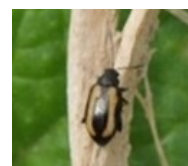
Les conditions actuelles sont favorables à leur activité. Cette douceur est propice à ces insectes et nécessite une surveillance plus attentive.

Dès la levée des colzas, la pose de cuvettes jaunes enterrées dans le sol permet d'observer la présence des petites altises.



Piège à limaces

Source : CAPDL



Petite altise  
Photo CAPDL

#### **Période de risque**

De la levée à 3 feuilles

#### **Seuils de risque**

A partir de 8 pieds sur 10 porteurs de morsures



Les parcelles avec **repousses de colza** non déchaumées sont un important réservoir pour les petites altises. Afin d'éviter le déplacement de ces populations sur le colza de l'année, **détruire les repousses avant le semis du colza ou lorsque le colza a déjà atteint 3-4 feuilles** (prendre en compte les contraintes de la Directive Nitrates) (Source : Terres Inovia).

## **Maïs : gestion des larves pyrale et sésamie**



La première méthode de lutte contre les pyrales et les sésamies est le broyage fin des résidus de cannes après récoltes. Cette lutte doit se faire de manière collective car les papillons sont mobiles. Parlez-en à vos voisins !

Un bon moyen pour connaître le risque pyrale et sésamie pour l'année prochaine est le comptage des larves avant récolte. Pour cela, faites la dissection de 5 plantes dans 5 zones de votre parcelle.

Points de vigilance lors du comptage :

- ✓ pensez à bien regarder jusque dans le collet
- ✓ n'oubliez pas les épis

Même si incomplet, le comptage peut être aussi intéressant et instructif à faire sur les parcelles déjà ensilées. En effet, on pense souvent que les larves de pyrales sont parties dans l'ensileuse. Or même avec un ensilage fait fin août, des larves sont retrouvées dans les résidus de culture.

Le réseau du BSV a mis en place une [enquête](#) pour compiler un maximum de données de comptage afin de produire une carte de risque pour l'année prochaine. Pour plus d'informations (méthodes, liens vers le questionnaire) et de photos, consultez le [dernier BSV](#), rubrique Maïs.



Larve de pyrales  
CAPDL



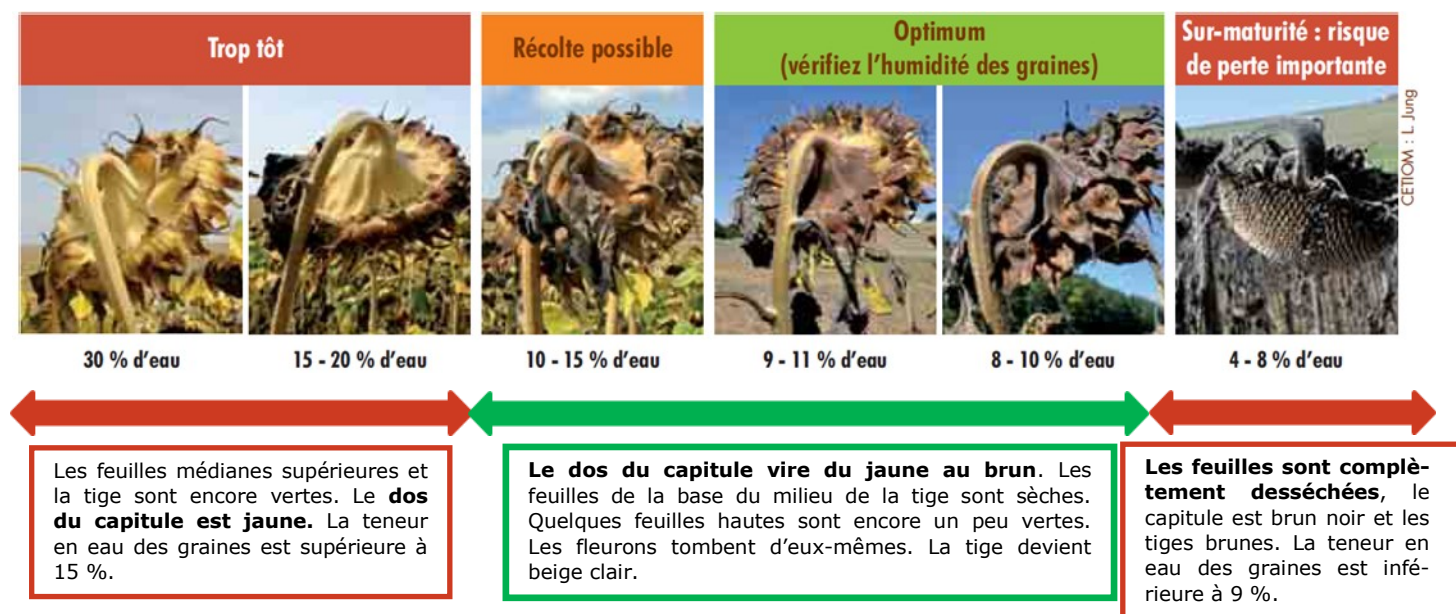
Larve de sésamie



Larve de pyrale au niveau du collet

**Bien ouvrir les cannes de maïs jusqu'au collet, même en maïs ensilage**

## Tournesol : connaître le bon stade de récolte



**Les différences de maturité sont importantes** selon les dates de semis, les types de sol et la précocité des variétés.

La récolte peut être déclenchée **quand le dos du capitule vire au brun avec le milieu des tiges et les feuilles basses sèches (quelques feuilles hautes restent vertes). La tige devient beige claire et les fleurons tombent d'eux-mêmes. L'humidité de la graine se situe alors entre 10 et 11 %.**

## Prairies : coût de production de l'herbe

Une note est disponible sur le site de la Chambre d'Agriculture des Pays de la Loire pour évaluer le coût de l'herbe. Retrouvez-la [ici](#).

## Information sur les produits commerciaux cités

NOM COMMERCIAL	MATIERE ACTIVE	ZNT
Sluux HP	phosphate ferrique 29,7 g/Kg	5 m



## Cultures de diversification


**Vendredi 06 septembre à 10 h - Ferme expérimentale des Trinottières à Montreuil sur Loir (49)**


**Au programme**, présentation de différentes cultures :

- Maïs ensilage associé : soja, cowpeas, lablab, haricots tarbais
- Sorgho et maïs biomasse
- Soja : 2 variétés
- Sarrasin

**Contact : Florence LEON - 06 26 64 30 30**

Plus d'informations : [cliquer ici](#)

 = Techniques alternatives

 = Absence de techniques alternatives

Base d'observations et périmètre concerné par le conseil sur des parcelles en zone géographique du Maine-et-Loire et sur le Bulletin de santé du végétal consultable gratuitement sur <http://www.draaf.pays-de-la-loire.agriculture.gouv.fr>

**Bulletin de Santé du Végétal** : si vous souhaitez recevoir gratuitement les Bulletin de Santé du Végétal par mail, inscrivez-vous sur le site web de la Chambre d'agriculture des Pays de la Loire : <http://www.paysdelaloire.chambagri.fr/menu/vegetal/surveillance-biologique-du-territoire/bsv-grandes-cultures.html>

**Agrément** : La Chambre d'agriculture des Pays de la Loire est agréée par le Ministère en charge de l'agriculture pour son activité de conseil indépendant à l'utilisation de produits phytopharmaceutiques sous le numéro IF01762, dans le cadre de l'agrément multi-sites porté par l'APCA.



### Contacts et équipe de rédaction :

Aude Brachet, Damien Dutertre, Samuel Guis,  
Florence Léon, Innocent Pambou

**Chambre d'agriculture des Pays de la Loire - Equipe Agronomie**

Angers : 02 41 96 75 36 - CRDABV : 02 41 96 76 50 - CRDALS : 02 41 96 75 20

CRDAM : 02 41 96 77 00 - CRATEAS : 02 41 96 76 20

Retrouvez-nous sur le site de la Chambre d'agriculture :  
[www.pays-de-la-loire.services-proagri.fr](http://www.pays-de-la-loire.services-proagri.fr)



Évaluation du risque de présence de limaces sur une parcelle (source ACTA et De Sangosse)

Cette grille est utilisable pour toutes les cultures

Entrez ici votre indice de valeur de risque

SOL	Argileux		5		
	Limono-argileux		4		
	Argilo-calcaire		4		
	Limoneux		2		
	Limono-sableux/champagne crayeuse		1		
	Sableux		0		
Le précédent	Colza		6		
	Céréales d'hiver		4		
	Cultures de printemps		1		
	Pluri-annuelles (prairies, jachères...)		5		
La date d'implantation	Colza/Blé		Maïs/Tournesol		
	Précoce	1	Précoce	4	
	Normal	2	Normal	2	
	Tardif	4	Tardif	1	
Sensibilité de la culture mise en place	Blé/orge/prairies		1		
	Maïs		2		
	Tournesol		4		
	Colza		6		
Historique de la parcelle	Beaucoup de limaces		4		
	Quelques limaces		2		
	Peu de limaces		0		
Végétation lors de l'interculture	Très développée		4		
	Peu développée		2		
	rare		0		
Travail du sol	Déchaumage après récolte + labour		0		
	Labour sans déchaumage après récolte		2		
	Déchaumage après récolte		1		
	Déchaumage mais pas après récolte		2		
	Absence du travail du sol		4		
Préparation lit de semence	Grossière		4		
	Intermédiaire		2		
	Fine		0		
Calculez ici la somme :					

BILAN évaluation du risque à la parcelle:

Somme des valeurs prises pour les différents critères de risque	Niveau de risque à la parcelle
Inférieur à 18	Faible
Entre 18 et 23	Moyen
Entre 23 et 28	Fort
Supérieur à 28	Très fort