

## En bref :

- [Point météo](#)
- [Colza : surveillez les ravageurs](#)
- [Céréales : surveillez les limaces et les pucerons ; jusqu'à quand semer?](#)
- [Prairies : Bulletin de la Pousse de l'herbe](#)
- [SOLAG : La diversité du paysage géologique des Pays de la Loire et les conséquences sur les usages](#)
- [Information sur les produits commerciaux cités](#)
- [Les réunions - manifestations](#)

## Point météo

Pluviométrie et températures d'octobre jusqu'au 03 novembre 2019  
relevées dans différentes villes du Maine-et-Loire (sources : Déméter et Météo France)

	Pluviométrie (mm)					Températures moyennes (°C)				
	OCTOBRE				NOVEMBRE (Jusqu'au 03)	OCTOBRE				NOVEMBRE (Jusqu'au 03)
	D1	D2	D3	TOTAL	D1	D1	D2	D3	MOY.	D1
Angrie	27,4	52,4	42,6	<b>122,4</b>	20,2	15,3	14,8	12,0	<b>14,0</b>	13,2
Beaucouzé	23,3	44,0	45,9	<b>113,2</b>	20,9	15,7	15,6	12,7	<b>14,6</b>	13,3
Cholet	17,8	35,4	28,4	<b>81,6</b>	41,2	15,0	15,1	12,6	<b>14,2</b>	12,8
Martigné-Briand	21,6	33,6	34,4	<b>89,6</b>	26,4	15,4	15,6	12,6	<b>14,5</b>	13,3
Montreuil sur Loir	22,1	33,1	32,1	<b>87,3</b>	21,8	14,6	14,8	12,0	<b>13,8</b>	13,1
St Mathurin	24,0	33,0	25,4	<b>82,4</b>	19,2	15,4	14,8	11,9	<b>14,0</b>	13,4
Beaucouzé (moyenne 1980-2010)	-	-	-	<b>71,8</b>	-	-	-	-	<b>13,2</b>	-

## Colza : surveillez les ravageurs

### 🌐 Stades de développement

La majorité des parcelles a dépassé le stade 6 feuilles.

### 🌐 Ravageurs

#### Larves de grosses altises

#### Biologie

Les larves mesurent 1,5 à 8 mm selon leur stade et sont de couleur translucide à blanchâtre.

Plaque pigmentée brun foncé à l'extrémité postérieure



Photo : CRAPDL

Il est important de ne pas confondre les larves de grosses altises avec celles du charançon du bourgeon terminal ou de la mouche. Les larves de charançons ont une tête brune mais n'ont **pas 3 paires de pattes thoraciques** (*Terres Inovia*).

Tête brun foncé bien développée

**3 paires de pattes thoraciques** (permet de ne pas confondre avec des larves de mouches)

#### Observation et analyse de risque

Les températures douces sont favorables à leur développement rapide.

L'observation et le comptage des larves peuvent se faire de deux façons :

- **La méthode de dissection** : Prélèvement d'une vingtaine de plantes et dissection des pétioles pour observer la présence de larves et de galeries,
- **La méthode « Berlèse »** : Dénombrement des larves sur une trentaine de plantes.

La modélisation permet également de fournir des indications sur l'arrivée des différents stades larvaires, permettant ainsi de cibler la période la plus opportune pour réaliser les comptages (*Terres Inovia*).

- Depuis la date de début de vol, il faut :
- 40 degrés jour (dj) en base 7 pour les pontes
  - 190 dj pour l'éclosion (stade larvaire L1)
  - 240 dj pour atteindre le stade larvaire L2
  - 290 dj pour atteindre le stade larvaire L3

**Méthode « Berlèse »** : Cette méthode permet d'extraire passivement les larves d'altises sans devoir disséquer les pétioles de colza. Elle consiste à prélever une **trentaine de plantes** (6x5 plantes consécutives), laver les plantes. **Disposer les plantes sur un grillage** au-dessus d'un récipient dans lequel on met un mélange eau + alcool modifié (50/50) ou du liquide vaisselle. Le piège doit être placé dans une **pièce aérée et aux alentours des 20°C** de manière à ce que les plantes puissent sécher. Les larves présentes se retrouvent dans la solution dans un délai d'une semaine.

**Lien vidéo** comment faire un Berlèse [en cliquant ici](#)

**Seuil de risque** : dépend du niveau de risque de la parcelle

Caractéristique de la parcelle	Secteur absence de gel soutenu pendant l'hiver	Secteur froid - gel soutenu pendant l'hiver
- Parcelle recevant de la matière organique au semis, - Forte minéralisation à l'automne, - Bonne implantation du colza	Risque faible	Risque faible à moyen
- Parcelle ne recevant pas de matières organiques au semis, - Faible minéralisation à l'automne, - Arrêt de croissance du colza mi-novembre	Risque moyen à fort	Risque fort

**Risque moyen à fort** :  
*Méthode Berlèse* : 2 à 3 larves par pied.  
*Méthode dissection* : 70% des plantes avec présence d'au moins 1 larve.

**Risque faible** : aucun seuil. Les colzas supportent bien plus de 2-3 larves avant de subir des dégâts (ports buissonnants).  
 Sans pouvoir établir de seuil actuellement, on observe qu'en dessous de 10 larves par pied les dégâts sont quasi absents dans ces situations.

## Céréales : surveillez les limaces et les pucerons ; jusqu'à quand semer?

### 🌐 Stades de développement

Une partie des semis est réalisée et les céréales sont en cours de germination. Les parcelles semées précocement sont à 2-3 feuilles.

### 🌐 Surveillez les limaces

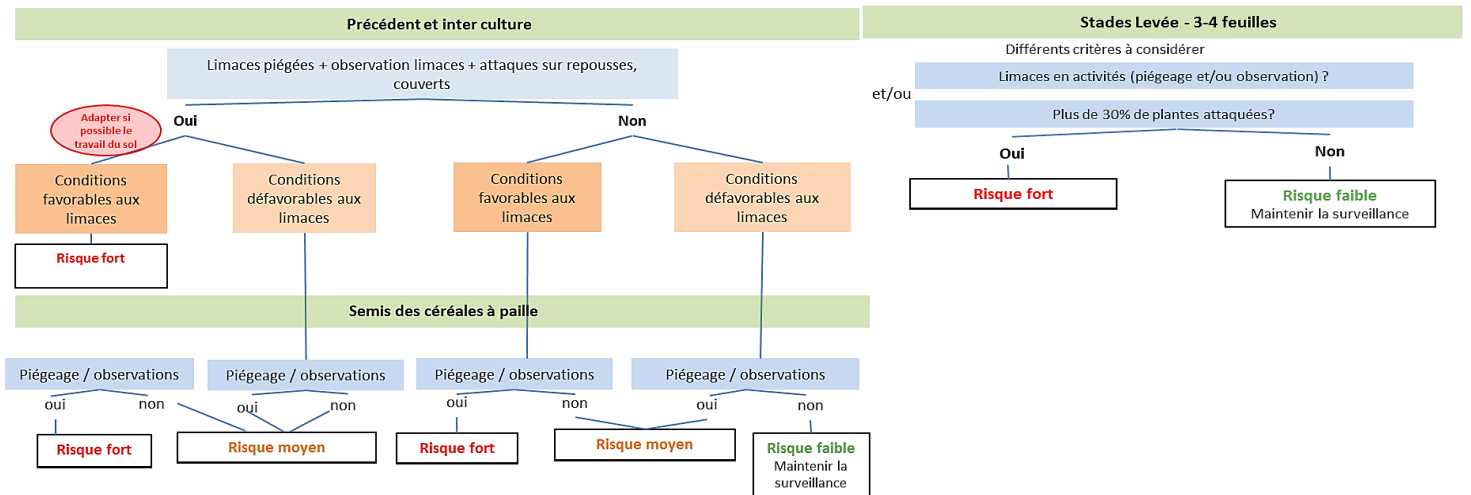
Avec l'humidité des sols et la présence de pluies cette semaine, la surveillance doit s'accroître.

**Positionner des pièges** pour évaluer la pression limaces et surveiller l'évolution des populations et des dégâts sur feuilles dès que votre parcelle est levée.

Vous pouvez également vous aider de l'arbre de décision ci-dessous pour décider d'intervenir ou non. **En cas de risque fort**, préférez une intervention avec SluXX HP 5 à 7 Kg/Ha.

**Période de risque**  
Du semis à 3 feuilles.

**Seuils de risque**  
**Pas de seuil.** C'est l'analyse d'un ensemble de facteurs qui va constituer la prise de décision (évolution des captures et des dégâts, conditions météo, vigueur et stade de la culture, présence d'auxiliaires, ...).



🌱 La perturbation du milieu de vie par le travail du sol, notamment les déchaumages, permet de détruire les œufs et de limiter le déplacement des limaces. Les auxiliaires comme les carabes régulent les populations de limaces. L'emploi de produits anti-limaces peut leur être néfaste.

## 🌐 **Surveillez les pucerons dès la levée des céréales** (Source : Arvalis, Institut du Végétal)

La protection des céréales contre la **JNO** vise les **pucerons** vecteurs de virus.

### **COMMENT RÉALISER LES OBSERVATIONS ?**

- Observer - **dès la levée** - des séries de 10 plantes réparties sur plusieurs lignes de semis ( $\geq 5$ ) et compter les plantes abritant un ou plusieurs pucerons (quelle que soit l'espèce) pour déterminer le pourcentage de plantes habitées.
- **Privilégier les zones à risque** (proche de haies ou de réservoirs potentiels tels que des bandes enherbées, jachères, maïs...).
- Réaliser les **observations par beau temps**, durant les heures les plus chaudes du début d'après-midi. A ce moment-là, les pucerons sont montés sur les feuilles et plus faciles à observer. Le matin, ils se cachent au pied du feuillage. Si les conditions sont pluvieuses, venteuses, avec une forte couverture nuageuse, trop tôt ou trop tard dans la journée, les observations sont nettement plus difficiles à réaliser. En conditions d'observations non optimales, l'absence de puceron ne permet pas de conclure sur l'absence de risque. Il est alors préférable de renouveler l'observation lorsque les conditions sont à nouveau favorables.

Les traitements insecticides en végétation agissent par contact et s'appliquent en présence des insectes sur les plantes. Ils sont au besoin à renouveler face à de nouvelles infestations. La surveillance des céréales à paille à l'automne est alors indispensable pour décider d'une intervention.

## 🌐 **Point sur les semis non réalisés**

La pluviométrie du mois d'octobre complique et retarde les chantiers de semis. Un retard de date du semis de 15 jours entraîne une perte de 3 à 4 % du potentiel.

Groupe de précocité	Type variétal	Octobre						Novembre	
		Avant le 10 oct.	10-oct	15-oct	20-oct	25-oct	30-oct	05-nov	Semis après le 20 nov.
tardives à 1/2 précoces à montaison et à épiaison	Chevignon, Fructidor, (KWS Extase)	Risque de gel courant montaison (- 0.15 q/ha par jour), fortes pressions parasitaires et salissement							Risque d'échauffage et de stress hydrique (- 0.2 à 0.4 q/ha par jour de retard)
tardives à 1/2 précoces à montaison, 1/2 précoces à épiaison	Advisor, Complice, Hyking, LG Absalon, Némo, RGT Sacramento, Rubisko, Syllon								
précoces à montaison assez tardives à épiaison	Creek, Fluor, (Campesino), (SY Adoration)								
précoces à montaison précoces à épiaison	Cellule, Descartes, (Fantomas), Oregrain, RGT Cesario, (Ortolan), (Unik)								
précoces à très précoces à montaison et épiaison	Filon, Hydrock								

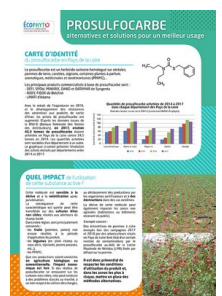
**Toutes les variétés de blé peuvent être semées jusqu'à fin décembre.** Cependant, même s'il est encore temps de semer les variétés tardives, il est conseillé **d'adapter la densité au retard de semis et au type de sol**. Par ailleurs, si le choix est possible, **préférer les variétés plus précoces à partir du 15 novembre**.

Pensez à augmenter la densité de semis de + 1% par jour de retard à partir du 10 novembre (cf [Sur le champ n°17](#)).

## 🌐 **Rappel : point sur le Prosulfocarbe**

Le prosulfocarbe est utilisé à l'automne comme herbicide des céréales à paille (blé, orge). Cette molécule est sensible à la dérive et à la volatilisation après pulvérisation, ce qui rend possible son transfert vers des cultures dites non cibles (pommes, poires, épinards, jeunes pousses ...) aux alentours du champ traité. Dans cette situation l'impact économique est fort car cette contamination peut conduire à la destruction de la récolte de ces cultures (en conduite bio ou conventionnelle).

Dans les situations de désherbage nécessitant un produit à base de prosulfocarbe, il est important de respecter les bonnes conditions d'utilisation de cette substance active. Vous les retrouverez dans la plaquette complète ci-contre (cliquez sur l'image).



## 🌐 **Enfouissement des semences : des contrôles seront reconduits**

Pour éviter de mettre en danger les animaux, il faut éviter de laisser des tas de semences à l'air libre et s'assurer qu'elles sont bien enfouies dans la parcelle lors des semis. Pour certaines semences, l'enfouissement est une obligation réglementaire.

Comme pour les semis d'automne 2018 et de printemps 2019, l'AFB\* et l'ONCFS\* redémarrent des contrôles de l'enfouissement des semences de blé traitées, à titre pédagogique.

Ils comptent d'abord les grains laissés en surface et quand cela dépasse en moyenne 10 gr/m<sup>2</sup>, ils prennent contact avec l'exploitant pour savoir quel traitement de semence a été appliqué et réalisent une enquête de pratiques.

Il faut être particulièrement vigilant si le produit de traitement comporte une mesure de gestion des risques SPe2 (organismes aquatiques), SPe5 ou SPe6 (oiseaux et les mammifères sauvages).

\*AFB : Agence Française de la Biodiversité ; ONCFS : Office National de la Chasse et de la Faune Sauvage

## Prairies : Bulletin de la pousse de l'herbe

Retrouvez le bulletin pousse de l'herbe sur notre site internet [en cliquant ici](#).

Une note est disponible sur le site de la Chambre d'Agriculture des Pays de la Loire pour évaluer le coût de l'herbe. Retrouvez-la [ici](#).

## SOLAG : La diversité du paysage géologique des Pays de la Loire et les conséquences sur les usages

Retrouvez le bulletin SOLAG (Sol et Agronomie) sur notre site internet [en cliquant ici](#).

Les derniers thèmes abordés sont :

- N° 7 : La diversité du paysage géologique des Pays de la Loire et les conséquences sur les usages
- N° 6 : Un outil de base de fertilisation azotée : le reliquat d'azote
- N° 5 : Fertilisation localisée à l'automne : une sécurité en Agriculture de Conservation des Sols
- N° 4 : Lutter contre le ruissèlement et l'érosion
- N° 3 : Des carabes qui désherbent
- N° 2 : La symbiose mycorhizienne : quels bénéfices pour les plantes ?
- N° 1 : Analyses de la vie du sol



## Information sur les produits commerciaux cités

NOM COMMERCIAL	MATIERE ACTIVE	ZNT	DVP
Sluux HP	phosphate ferrique 29,7 g/Kg	5 m	-

## Réunions—Manifestations

« **Conduire ses cultures en Agriculture Biologique** »

**Judi 09 janvier, jeudi 04 février et mardi 02 juin 2020**

**LA FORMATION**  
L'ÉNERGIE DE VOS PROJETS

- ✓ **Prendre soin du sol** (fertilité du sol et impact des pratiques...)
- ✓ **Construire une rotation adaptée** (enjeux de la rotation, éléments clés pour la construire...)
- ✓ **Appréhender la gestion des adventices** (leviers agronomiques, clés de réussite du désherbage mécanique...)

Intervenants : Virginie RIOU et Florence LETAILLEUR

Responsable de stage : Florence LEON - 02 41 96 76 37 - [florence.leon@pl.chambagri.fr](mailto:florence.leon@pl.chambagri.fr)

Plus d'informations : 02 41 96 75 32 ou [en cliquant ici](#)

= Techniques alternatives

= Absence de techniques alternatives

Base d'observations et périmètre concerné par le conseil sur des parcelles en zone géographique du Maine-et-Loire et sur le Bulletin de santé du végétal consultable gratuitement sur <http://www.draaf.pays-de-la-loire.agriculture.gouv.fr>

**Bulletin de Santé du Végétal** : si vous souhaitez recevoir gratuitement les Bulletin de Santé du Végétal par mail, inscrivez-vous sur le site web de la Chambre d'agriculture des Pays de la Loire : <http://www.paysdelaloire.chambagri.fr/menu/vegetal/surveillance-biologique-du-territoire/bsv-grandes-cultures.html>

**Agrément** : La Chambre d'agriculture des Pays de la Loire est agréée par le Ministère en charge de l'agriculture pour son activité de conseil indépendant à l'utilisation de produits phytopharmaceutiques sous le numéro IF01762, dans le cadre de l'agrément multi-sites porté par l'APCA.

### Contacts et équipe de rédaction :

Aude Brachet, Damien Dutertre, Alexandre Gourvennec, Samuel Guis, Florence Léon

**Chambre d'agriculture des Pays de la Loire - Equipe Agronomie**  
Angers : 02 41 96 75 36 - CRDABV : 02 41 96 76 50 - CRDALS : 02 41 96 75 20  
CRDAM : 02 41 96 77 00 - CRATEAS : 02 41 96 76 20

Retrouvez-nous sur le site de la Chambre d'agriculture : [www.pays-de-la-loire.services-proagri.fr](http://www.pays-de-la-loire.services-proagri.fr)



CASDAR

