

L'inf'Eau 44 est un bulletin-conseil hebdomadaire et gratuit à destination des irrigants de la Loire-Atlantique pour optimiser la conduite de l'irrigation et l'adapter au contexte de la campagne : démarrage, conduite, arrêt de l'irrigation, gestion des éventuelles restrictions. Ce bulletin est disponible sur le site de la [Chambre d'agriculture](#)

## Résumé de la semaine

Les pluies régulières de ces deux dernières semaines ont permis de recharger les réserves utiles d'eau pour cultures. Un nouvel arrêté sécheresse a été pris le mercredi 30 juin. La plupart du département reste en vigilance. Le bassin **Logne, Boulogne, Ognon repasse en vigilance** suite aux pluies.

**Le bassin Côtier Breton passe en alerte.** Les restrictions se maintiennent mais s'allègent.








## Météo

### Météo passée / pluviométrie (mm)

Station de référence	Semaine 23	Semaine 24	Semaine 25
Carquefou	0.3	61.2	11.3
Derval	0.2	54.1	45.9
St-Lumine-de-Clisson	0.2	60.4	9.4
Chaumes-en-Retz	0.5	40.7	19.7
Missillac	0.1	50	33.7

Source : Weather Measures

### Prévisions météo à 7 jours

	Vendredi 02/07	Samedi 03/07	Dimanche 04/07	Lundi 05/07	Mardi 06/07	Mercredi 07/07	Jeudi 08/07
Temps							
T° min / max (°C)	12/26	16/23	15/20	12/24	12/22	12/23	12/24
Pluie (mm)	0	1.5	6	4.3	0	1.5	0
ETP (mm)	3.5	3.8	4	3	4.2	3	4

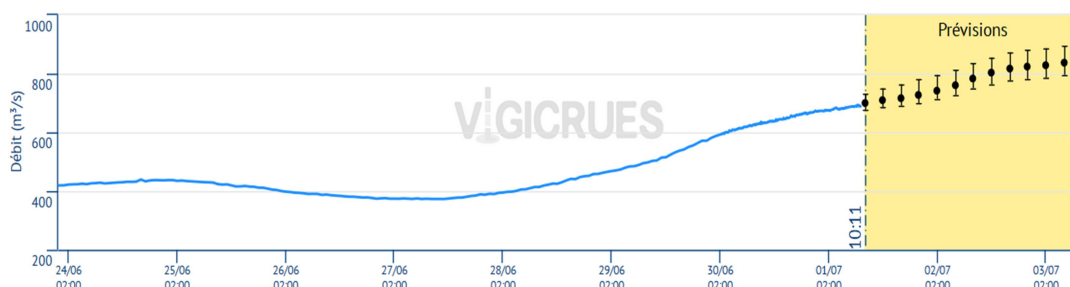
Sources : MétéoCiel / MétéoFrance / Weather Measures

Temps majoritairement nuageux jusqu'à lundi avec quelques précipitations au week-end. Retour du soleil à partir de Mardi 06 juillet.

## Situation des ressources en eau

### Débit de la Loire

Hausse du débit de la Loire suite à l'épisode pluvieux



## Débit des cours d'eau de référence au 27/06/2021

Zone d'alerte	Mode de gestion	Station de référence	SEUILS			Mesures au 16/06 Arrêté précédent	Valeur des 6 jours précédents	Mesures au 27/06
			ALERTE	ALERTE RENFORCEE	CRISE			
1 VILAINE	Débites	La Chère à Derval	150l/s	60l/s	50 l/s	166 l/s	2330-4320-2570-1330-1050-939	1430 l/s
2 OUDON	Débites	Segré (SDAGE)	600l/s	300l/s	100l/s	1280 l/s	3360-2760-2950-2320-1440-1110	1730 l/s
3a ERDRE AMONT	Débites	Nort sur Erdre (SDAGE)	70 l/s	60l/s	50 l/s	282 l/s	1110-1420-1020-1050-900-768	720 l/s
3b ERDRE AVAL	Niveau de l'Erdre	Port Jean (Carquefou)	4,29 m NGF	4,22 m NGF	4,19 m NGF	XX m	/	XX m
3c AFFLUENTS NORD LOIRE	Note ONDE	/	Note ONDE < 8,5	Note ONDE < 8	Note ONDE < 7	9,5 (au 11/06)	/	9,5 (au 11/06)
3d AFFLUENTS SUDLOIRE	Note ONDE	/	Note ONDE < 8,5	Note ONDE < 8	Note ONDE < 7	9,5 (au 11/06)	/	9,5 (au 11/06)
Zone 3e LOIRE	Taux de salinité	Buzay	/	/	Taux de salinité >1g/l	0,360g/l (au 11/06)	/	0,480g/l (au 25/06)
	Débites	Montjean sur Loire (point SDAGE)	127 m³/s	110 m³/s	100 m³/s	360 m³/s	362-369-404-431-420-384	379 m³/s
Zone d'alerte	Mode de gestion	Station de référence	ALERTE	ALERTE RENFORCEE	CRISE	Mesures au 16/06 Arrêté précédent	Valeur des 6 jours précédents	Mesures au 27/06
3f BRIERE-BRIVET	Note ONDE	/	Note ONDE < 8,5	Note ONDE < 8	Note ONDE < 7	9,5 (au 11/06)	/	9,5 (au 11/06)
4 SEVRE NANTAISE	Débites	Vertou (SAGE)	1,15 m³/s	0,9 m³/s	0,57 m³/s	2,480 m³/s	26,31-21,97-12,22-11,84-7,21-5,04	4,136 m³/s
		Tiffauges (SDAGE)	330l/s	270 l/s	200 l/s	953 l/s	7700-6330-5030-5790-3430-2590	2300 l/s
5 COTIER BRETON	Taux de salinité	La Pommeraie			Taux de salinité > 0,7 g/l	0,140 g/l (au 11/06)	/	0,170 g/l (au 18/06)
	Débites	Falleron à St-Etienne-de-Mer-Morte	120 l/s	40l /s	25 l/s	15 l/s	346-495-137-87-63-60	87 l/s
6a Logne Boulogne Ognon sans relation avec le niveau du Lac de Grandlieu	Débites	Logne à Saint Colmban	150l/s	60l/s	30l/s	31 l/s	871-1650-514-306-203-149	141 l/s
6b LAC DE GRANDLIEU eaux superficielles	Cote de Buzay	Buzay	<1,55m au 1/07 <1,43 m au 1/08 <1,30m au 1/09			1,75 m (au 11/06)	/	1,81m (au 25/06)

Source : DREAL (BDColiane), OFB, CD44, SAH

# Restrictions d'irrigation / Mesures de gestion

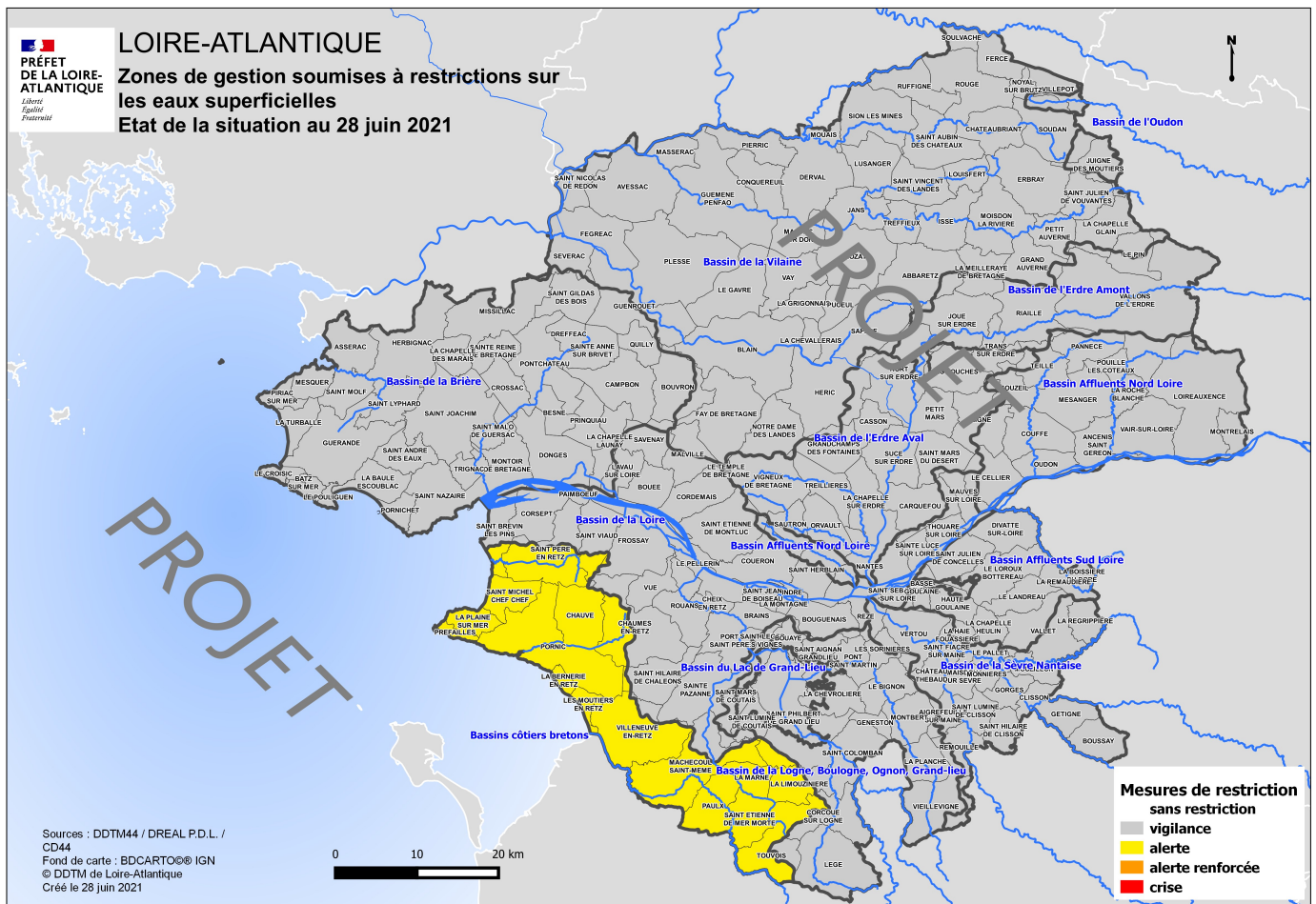
## Plan d'Alerte :

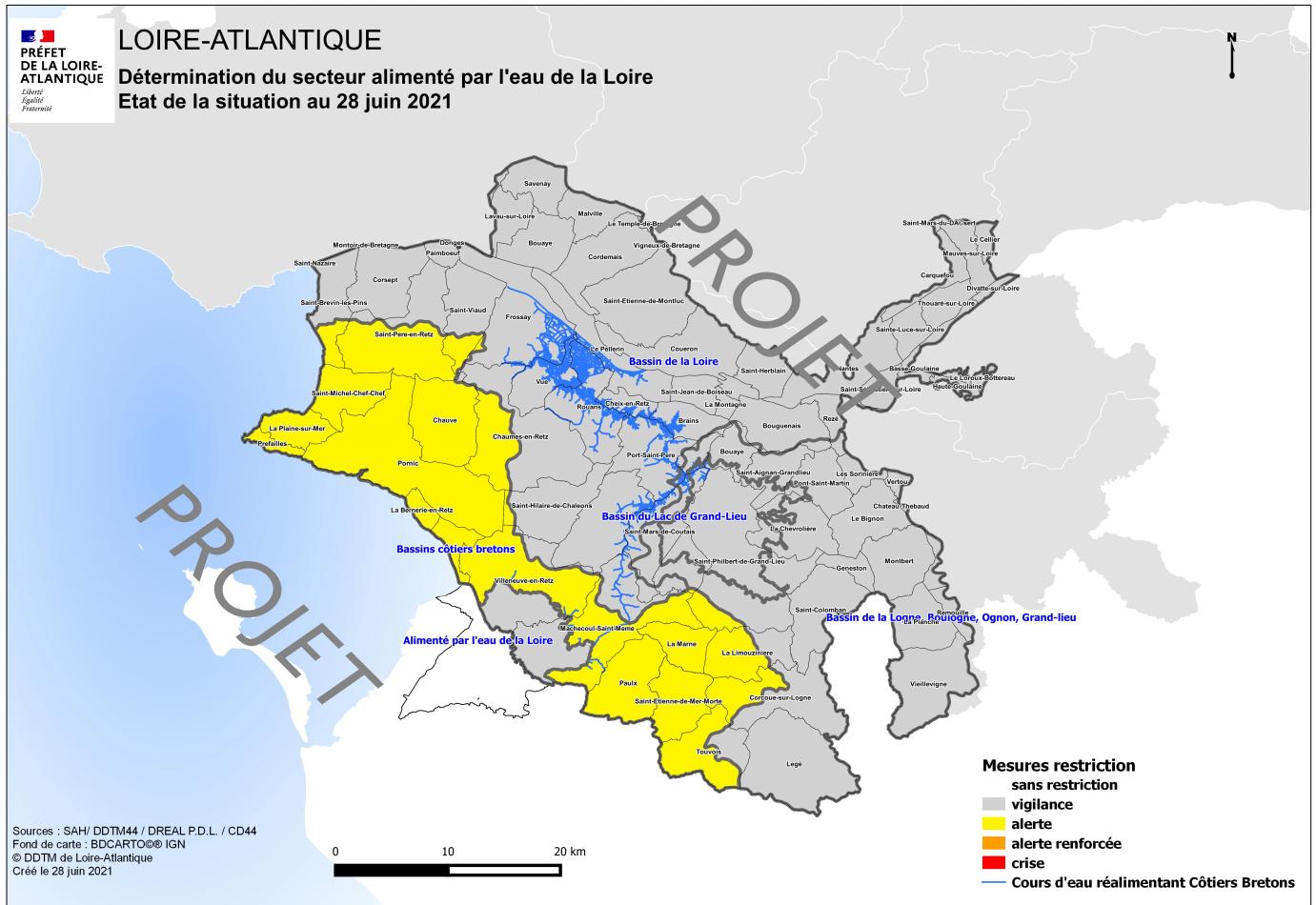
Usages agricoles	VIGILANCE	ALERTE	ALERTE RENFORCEE	CRISE
Grandes Cultures, Prairies, Cultures de plein champ	- Communication  - Réunion du comité sécheresse	Limitation horaire des prélèvements : Interdiction du <b>lundi au vendredi de 10h à 20h et du samedi 10h au dimanche 20h.</b> Ou si gestion volumétrique concertée, <b>réduction volumétrique*</b>	Interdiction	Interdiction
Cultures sensibles (maraichage)  Cultures irriguées par technique économes (micro-aspersions, goutte à goutte)  Cultures sous serre et jeunes plants en pépinière	- Mise en vigilance accrue du territoire	Information spécifique et Autolimitation des prélèvements	Limitation horaire des prélèvements : Interdiction du <b>lundi au vendredi de 10h à 20h et du samedi 10h au dimanche 20h.</b> Ou si gestion volumétrique concertée, <b>réduction volumétrique*</b>	Limitation horaire des prélèvements : Interdiction du <b>lundi au vendredi de 10h à 20h et du samedi 10h au dimanche 20h.</b> Ou si gestion volumétrique concertée, <b>réduction volumétrique*</b>
Besoins des sites d'élevage (hygiène, abreuvement)	<b>Ne sont pas concernés par ces mesures</b>			

\*Taux de réduction de 30% du volume hebdomadaire maximal autorisé

## Mesures réglementaires en vigueur au 30/06/2020 par Zone d'Alerte

VIGILANCE	ALERTE	ALERTE RENFORCEE	CRISE
Ensemble des bassins	Zone 5 Côtiers Breton		

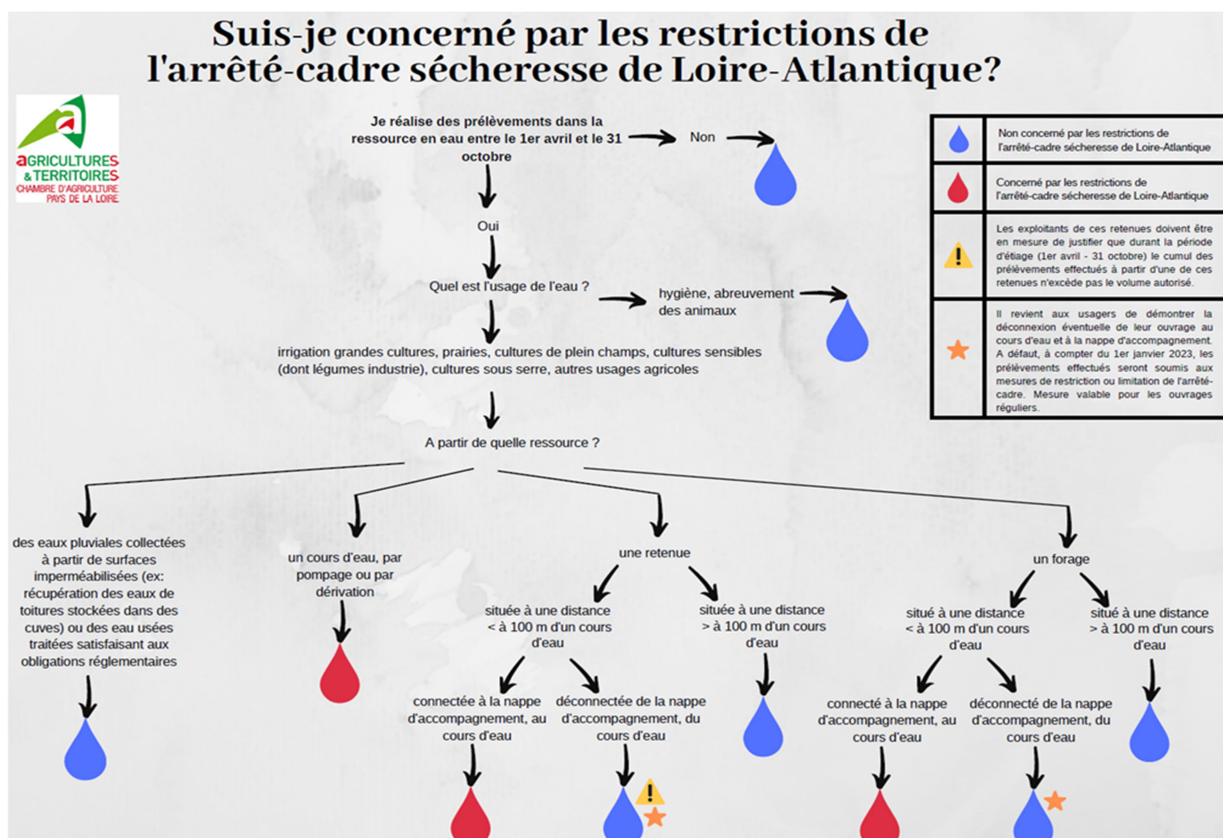




Pour vérifier le zonage superficiel qui correspond à votre point de prélèvement :

<https://ssm-ecologie.shinyapps.io/restreau/>

Via ce logigramme vous saurez si votre prélèvement est concerné par l'arrêté cadre sécheresse qui régit l'utilisation de l'eau selon le type de ressource et le type d'usager.



## Etat des cultures et des sols, conseil sur la conduite de l'irrigation

**Maïs :** Consulter les sondes de mesure et bilans hydriques pour déterminer la nécessité de l'irrigation. La pluie prévue Samedi et Dimanche pourra soulager les sols. Le réserve en eau dans les sols reste suffisante.

Rappel : l'irrigation ne doit pas démarrer avant le stade 10 feuilles car les maïs consomment peu d'eau et le risque de stress hydrique est encore limité

Le conseil pour le moment est d'attendre le début de la semaine prochaine pour une éventuelle reprise ou un déclenchement de l'irrigation dans les terres à faible réserve utile et en fonction des prévisions météorologiques. Cela pourrait être le cas si vos sols ont reçu peu de pluviométrie. Dans les autres situations, le conseil est de patienter davantage, un nouvel état des lieux sera réalisé la semaine prochaine.

Ces recommandations sont à adapter selon la durée de votre tour d'eau, vos contraintes (débit, volume disponible...) et l'observation des cultures.

**Analyses d'eau d'irrigation :** L'analyse de la teneur en nitrates permet de répondre à l'obligation réglementaire et d'appréhender l'azote fourni par l'irrigation. Pour tout renseignement, n'hésitez pas à contacter le LARCA au 02 43 28 65 86.

**Chambre d'agriculture des Pays de la Loire –  
Site de Nantes**

Rue Pierre Adolphe Bobierre –  
La GERAUDIÈRE  
44939 NANTES  
Tél. 02 53.46.60.00

**Rédaction :** A VINCENT

**Comité de relecture :** A CHAIGNEAU, M.L.  
ROUSSEAU

**Reproduction interdite**

Retrouvez l'inf'Eau sur <https://bit.ly/InfEau>

Avec le soutien financier de :

