

L'inf'Eau 44 est un bulletin-conseil hebdomadaire et gratuit à destination des irrigants de la Loire-Atlantique pour optimiser la conduite de l'irrigation et l'adapter au contexte de la campagne : démarrage, conduite, arrêt de l'irrigation, gestion des éventuelles restrictions. Ce bulletin est disponible sur le site de la [Chambre d'agriculture](#)

Résumé de la semaine

Les pluies régulières de ces deux dernières semaines ont permis de maintenir un bon niveau d'eau dans les réserves utiles. Un nouvel arrêté sécheresse a été pris le jeudi 15 juin. La plupart du département reste en vigilance. **Le bassin Logne, Boulogne, Ognon passe en ALERTE et le bassin Côtier Breton reste en ALERTE.**








Météo

Météo passée / pluviométrie (mm)

Station de référence	Semaine 25	Semaine 26	Semaine 27
Carquefou	11.3	23.1	19.5
Derval	45.9	44.7	17.1
St-Lumine-de-Clisson	9.4	29.7	11.9
Chaumes-en-Retz	19.7	41.7	15.5
Missillac	33.7	39.3	29.5

Source : Weather Measures

Prévisions météo à 7 jours

	Vendredi 16/07	Samedi 17/07	Dimanche 18/07	Lundi 19/07	Mardi 20/07	Mercredi 21/07	Judi 22/07
Temps							
T° min / max (°C)	15/27	13/28	16/30	18/30	18/29	18/30	18/29
Pluie (mm)	0	0	0	0	0	0	0
ETP (mm)	5	5.5	6	6	6	5.5	5.5

Sources : MétéoCiel / MétéoFrance / Weather Measures

Temps ensoleillé et partiellement nuageux, retour des chaleurs estivales. Pas de précipitation prévue avant Vendredi 23 juillet.

Situation des ressources en eau

Débit de la Loire

Le débit reste très soutenu pour un mois de juillet, loin du seuil de vigilance (150m³/s). Suite aux pluies en amont du bassin, une nouvelle hausse est attendue.



Débit des cours d'eau de référence au 11/07/2021

Zone d'alerte	Mode de gestion	Station de référence	SEUILS			Mesures au 30/06 Arrêté précédent	Valeur des 6 jours précédents	Mesures au 11/07
			ALERTE	ALERTE RENFORCEE	CRISE			
1 VILAINE	Débits	La Chère à Derval	150l/s	60l/s	50 l/s	1430 l/s	3240 – 3790 – 2220 – 1540 – 1180 – 970	1020 l/s
2 OUDON	Débits	Segré (SDAGE)	600l/s	300l/s	100l/s	1730 l/s	5920 – 5920 - 4360 – 2680 – 2330 – 2120	2030 l/s
3a ERDRE AMONT	Débits	Nort sur Erdre (SDAGE)	70 l/s	60l/s	50 l/s	720 l/s	662 – 873 – 840 – 700 – 605 – 563	532 l/s
3b ERDRE AVAL	Niveau de l'Erdre	Port Jean (Carquefou)	4,29 m NGF	4,22 m NGF	4,19 m NGF	XX m	/	XX m
3c AFFLUENTS NORD LOIRE	Note ONDE	/	Note ONDE < 8,5	Note ONDE < 8	Note ONDE < 7	9,5 (au 11/06)	/	10 (au 9/07)
3d AFFLUENTS SUDLOIRE	Note ONDE	/	Note ONDE < 8,5	Note ONDE < 8	Note ONDE < 7	9,5 (au 11/06)	/	10 (au 9/07)
Zone 3e LOIRE	Taux de salinité	Buzay	/	/	Taux de salinité >1g/l	0,480 g/l (au 25/06)	/	0,280 g/l (au 12/07)
	Débits	Montjean sur Loire (point SDAGE)	127 m³/s	110 m³/s	100 m³/s	379 m³/s	892 – 835 – 768 – 703 – 655 – 615	575 m³/s
3f BRIERE-BRIVET	Note ONDE	/	Note ONDE < 8,5	Note ONDE < 8	Note ONDE < 7	9,5 (au 11/06)	/	10 (au 09/07)
4 SEVRE NANTAISE	Débits	Vertou (SAGE)	1,15 m³/s	0,9 m³/s	0,57 m³/s	4,136 m³/s	4,786 – 3,848 – 3,725 – 3,281 – 3,142 – 3,021	3,280 m³/s
		Tiffauges (SDAGE)	330l/s	270 l/s	200 l/s	2300 l/s	1940 – 1900 – 1990 – 2130 – 1640 – 1670	1570 l/s
5 COTIER BRETON	Taux de salinité	La Pommeraiie			Taux de salinité > 0,7 g/l	0,170 g/l (au 18/06)	/	0,410 g/l (au 12/07)
	Débits	Falleron à St-Etienne-de-Mer-Morte	120 l/s	40l/s	25 l/s	87 l/s	181 – 154 – 162 – 108 – 69 – 62	108 l/s
6a Logne Boulogne Ognon sans relation avec le niveau du Lac de Grandlieu	Débits	Logne à Saint Colomban	150l/s	60l/s	30l/s	141 l/s	160 – 231 – 188 – 167 – 131 – 129	131 l/s
6b LAC DE GRANDLIEU eaux superficielles	Cote de Buzay	Buzay	<1,55m au 1/07 <1,43 m au 1/08 <1,30m au 1/09			1,81 m (au 25/06)	/	1,77 m (au 09/07)

Source : DREAL (BDColiane), OFB, CD44, SAH

Restrictions d'irrigation / Mesures de gestion

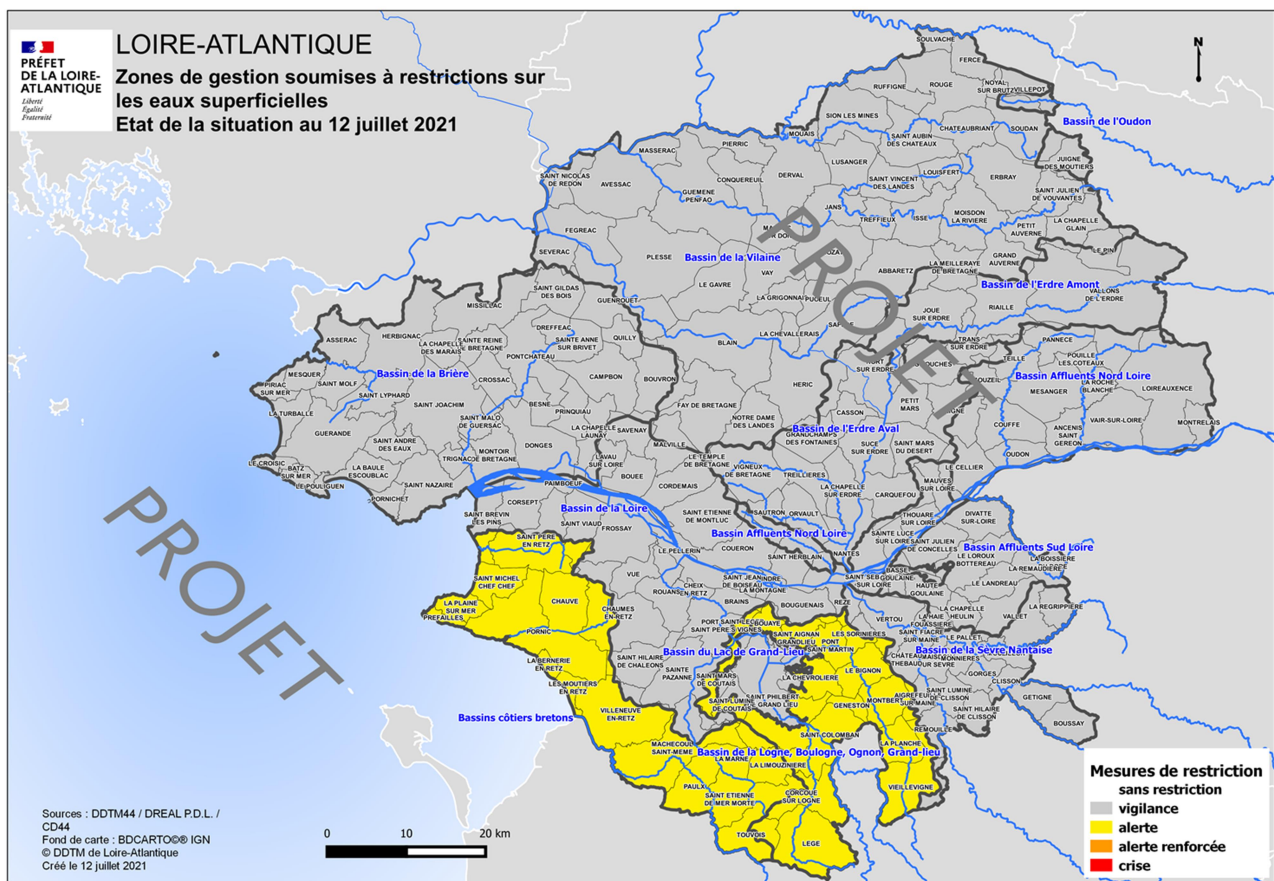
Plan d'Alerte :

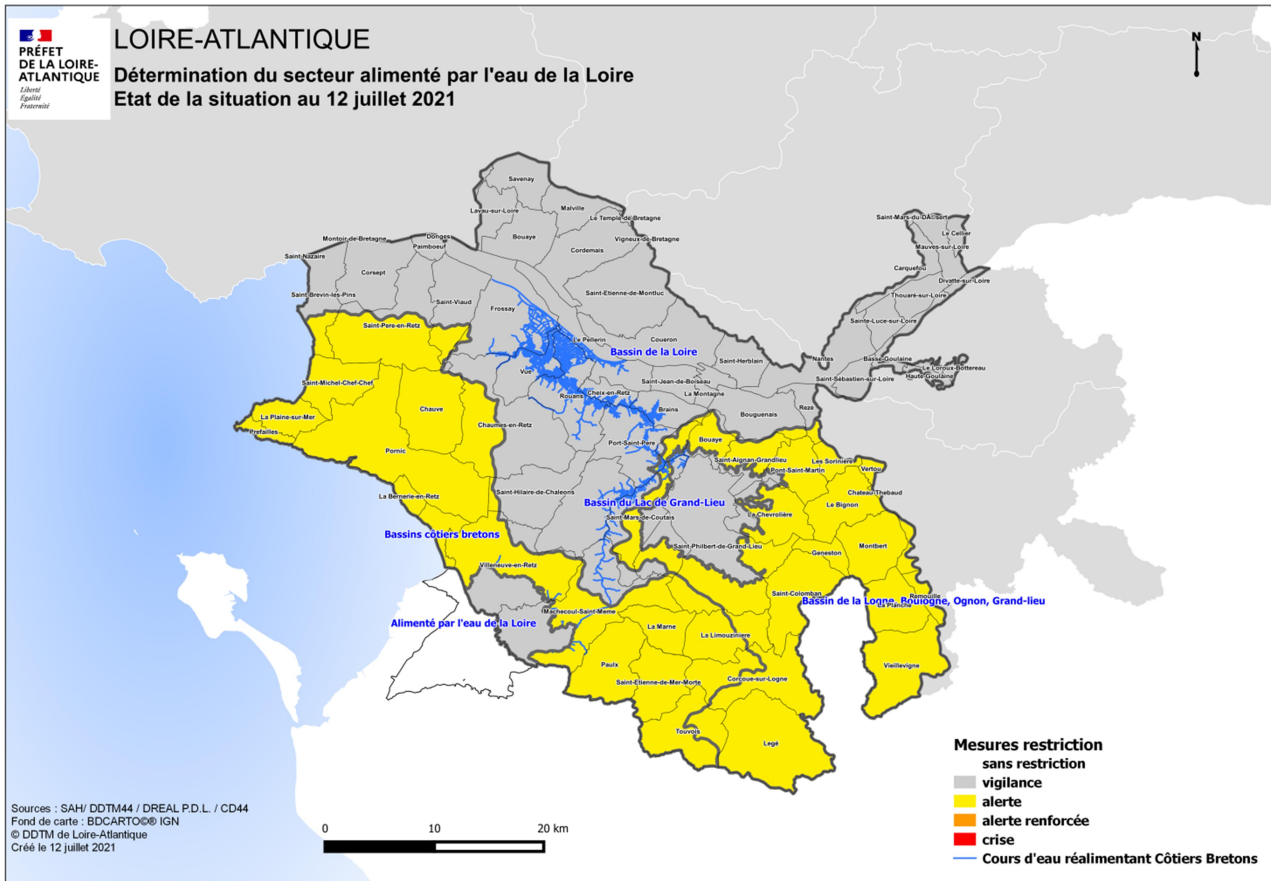
Usages agricoles	VIGILANCE	ALERTE	ALERTE RENFORCEE	CRISE
Grandes Cultures, Prairies, Cultures de plein champ	- Communication - Réunion du comité sécheresse	Limitation horaire des prélèvements : Interdiction du lundi au vendredi de 10h à 20h et du samedi 10h au dimanche 20h. Ou si gestion volumétrique concertée, réduction volumétrique*	Interdiction	Interdiction
Cultures sensibles (maraichage) Cultures irriguées par technique économes (micro-aspiration, goutte à goutte) Cultures sous serre et jeunes plants en pépinière	- Mise en vigilance accrue du territoire	Information spécifique et Autolimitation des prélèvements	Limitation horaire des prélèvements : Interdiction du lundi au vendredi de 10h à 20h et du samedi 10h au dimanche 20h. Ou si gestion volumétrique concertée, réduction volumétrique*	Limitation horaire des prélèvements : Interdiction du lundi au vendredi de 10h à 20h et du samedi 10h au dimanche 20h. Ou si gestion volumétrique concertée, réduction volumétrique*
Besoins des sites d'élevage (hygiène, abreuvement)	Ne sont pas concernés par ces mesures			

*Taux de réduction de 30% du volume hebdomadaire maximal autorisé

Mesures réglementaires en vigueur au 14/07/2020 par Zone d'Alerte

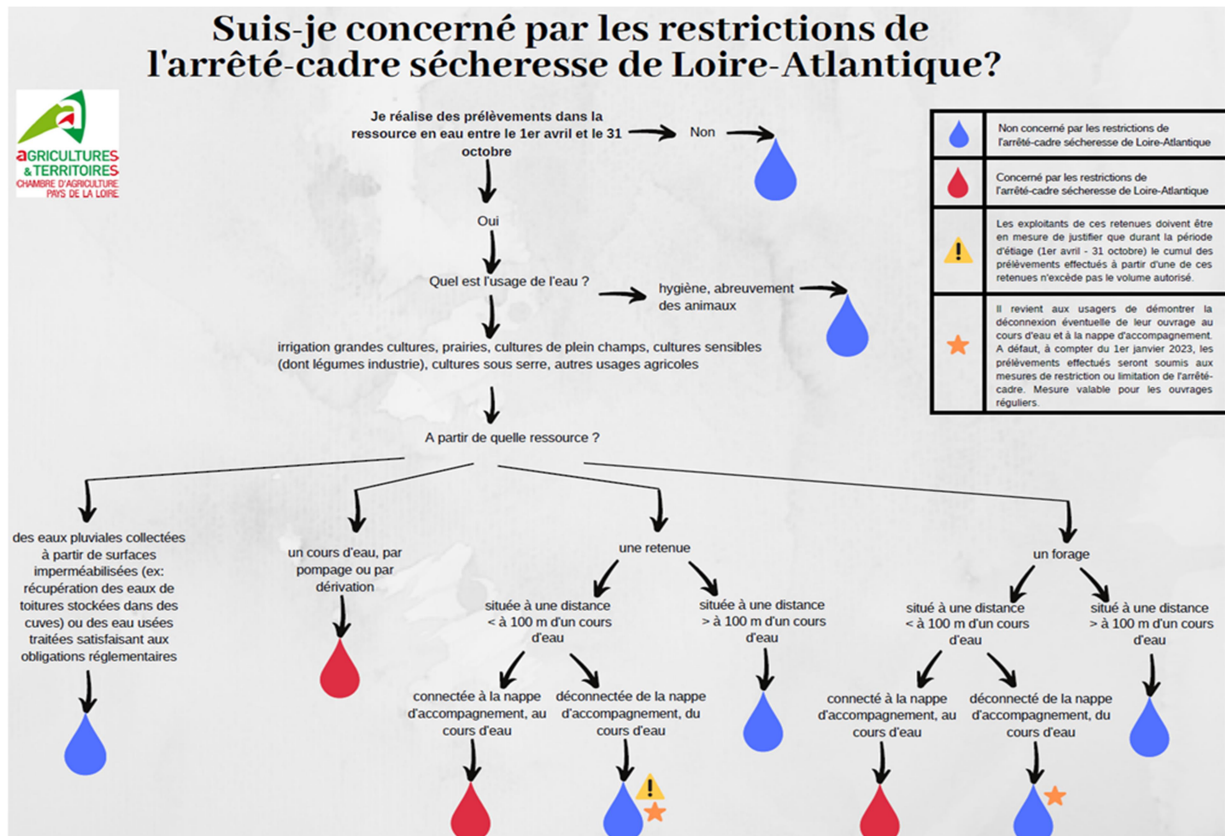
VIGILANCE	ALERTE	ALERTE RENFORCEE	CRISE
Ensemble des bassins	Zone 5 Côtiers Breton Zone 6a Logne Boulogne Ognon (hors lac de Grand-Lieu)		





Pour vérifier le zonage superficiel qui correspond à votre point de prélèvement :
<https://ssm-ecologie.shinyapps.io/restreau/>

Via ce logigramme vous saurez si votre prélèvement est concerné par l'arrêté cadre sécheresse qui régit l'utilisation de l'eau selon le type de ressource et le type d'usager.



Etat du maïs et des sols, conseil sur la conduite de l'irrigation

État du maïs :

Les floraisons sont de plus en plus nombreuses, notamment sur les maïs précoces ou ceux semés avant le 20 avril. La période sensibilité au stress hydrique est maximale pour la plupart des parcelles. Le coefficient cultural évolue autour de 1.1, compte-tenu des conditions météorologiques annoncées ces prochains jours, les besoins du maïs sont équivalents à l'ETP soit 5 à 7 mm/jour. Notons une forte variabilité des précipitations selon les parcelles.

Conseil pour l'irrigation du maïs :

Durant les prochains jours, un temps plus chaud et sec est annoncé, jusqu'à 30° dimanche prochain. Dans les sols à faible réserve utile, s'il n'y a pas eu de pluies significatives cette semaine passée (supérieures à 20 mm) il reste quelques jours avant que la RFU ne soit consommée, dans les autres situations la marge est plus importante. Notons que la plupart des parcelles est en floraison ou à moins d'une semaine de la floraison donc dans un stade de sensibilité maximal au stress hydrique. Les composantes de rendement sont en pleine construction.

- Un démarrage de l'irrigation est conseillé dès le début de la semaine prochaine pour les terres à faible réserve utile (dominante sableuse – RFU < 50mm) qui n'ont pas reçu de pluie significative.
- Dans les situations à réserve utile moyenne, sans pluie significative reçue, un démarrage de l'irrigation pourra être à prévoir dans le milieu de la semaine prochaine.
- Dans les terres à réserve utile forte, ou ayant reçues des pluies importantes cette semaine, il est conseillé d'attendre encore davantage, un nouvel état des lieux sera proposé la semaine prochaine.

Ces recommandations sont à adapter selon la durée de votre tour d'eau, vos contraintes (débit, volume disponible...) et l'observation de vos parcelles.

**Chambre d'agriculture des Pays de la Loire –
Site de Nantes**

Rue Pierre Adolphe Bobierre –
La GERAUDIÈRE
44939 NANTES
Tél. 02 53.46.60.00

Rédaction : A VINCENT

Comité de relecture : A CHAIGNEAU, M.L.
ROUSSEAU

Reproduction interdite

Retrouvez l'inf'Eau sur <https://bit.ly/InfEau>

Avec le soutien financier de :

