

## Bulletin N°2 – 26 mai 2023

L'inf'Eau 44 est un bulletin-conseil hebdomadaire et gratuit à destination des irrigants de la Loire-Atlantique pour optimiser la conduite de l'irrigation et l'adapter au contexte de la campagne : démarrage, conduite, arrêt de l'irrigation, gestion des éventuelles restrictions. Ce bulletin est disponible sur le site de la [Chambre d'agriculture](#)

En dépit des pluies printanières, depuis plusieurs jours une diminution des débits des cours d'eau est observée, notamment dans le sud du département. Ainsi, le seuil d'alerte du Falleron a été franchi la semaine passée, impliquant la prise du premier arrêté de restriction sur ce bassin versant superficiel (hors secteur réalimenté).

**La zone des Côtiers Bretons non réalimentée par la Loire est placée en alerte.**  
**Le reste du département est placé en vigilance.**








### Pluviométrie des 3 semaines précédentes par zone d'alerte :

Zone d'alerte*/ Station	Semaine 18	Semaine 19	Semaine 20
1 (Vilaine) /Derval	5.5	23.8	4
3a (Erdre amont) /Joué-sur-Erdre	17.8	34.9	2.9
3b (Erdre aval) /Carquefou	8.8	21.6	3.8
3c (Affluents Nord Loire) /Vallon-de-l'Erdre_Lasnerie	21.7	18.6	30.9
3d (Affluents Sud Loire) /Le Pallet	17.5	27.4	4.7
3f (Brière-Brivet) /Assérac_Barzin	4.3	16.3	2.1
4 (Sèvre-Nantaise) /Le Pallet	17.5	27.4	4.7
5(Côtiers Bretons) /Villeneuve-en-Retz	12.9	24.3	1.9
6a (LOGNE BOULOGNE OGNON) Laujardière, Saint-Philbert-de-Grand-Lieu	14.7	22.9	1.2

\*Toutes les zones ne sont pas présentées

Sources : Weather Measures

### Prévisions météo à 7 jours (Carquefou)

	Vendredi 26 mai	Samedi 27 mai	Dimanche 28 mai	Lundi 29 mai	Mardi 30 mai	Mercredi 31 mai	Jeudi 1er juin
Temps							
T° min /max (°C)	12/25	12/27	16/28	18/29	12/23	11/25	14/26
Pluie (mm)	0	0	0	0	0	0	0
ETP (mm)	5.5	6	7	8	5	5	5.5

Sources : Weather Measures / MétéoCiel / MétéoFrance

Aucune précipitation annoncée pour les 7 prochains jours.

Des ETP compris entre 5 mm et 8 mm pour les 7 prochains jours.

## Situation des ressources en eau au 21/05/2023 (cours d'eau et nappes souterraines)

Zone d'alerte	Mode de gestion	Station de référence	SEUILS			Mesures au 19/04	Valeur des 6 jours précédents	Mesures au 21/05
			ALERTE	ALERTE RENFORCEE	CRISE			
1 VILAINE	Débits	La Chère à Derval	150 l/s	60 l/s	50 l/s	2293 L/s	982-858-806-793-748-464	372 L/s
2 OUDON	Débits	Segré (SDAGE)	600 l/s	300 l/s	100 l/s	7723 L/s	3924-3933-3713-2993-2724-2230	2472 L/s
3a ERDRE AMONT	Débits	Nort sur Erdre (SDAGE)	70 l/s	60 l/s	50 l/s	3119 L/s	1139-1231-1200-988-904-815	794 L/s
3b ERDRE AVAL	Niveau de l'Erdre	Port Jean (Carquefou)	4,29 m NGF	4,22 m NGF	4,19 m NGF	/		/
3c AFFLUENTS NORD LOIRE	Note ONDE	/	Note ONDE < 8,5	Note ONDE < 8	Note ONDE < 7	/		/
3d AFFLUENTS SUD LOIRE	Note ONDE	/	Note ONDE < 8,5	Note ONDE < 8	Note ONDE < 7	/		/
Zone 3e LOIRE	Taux de salinité	Buzay	/	/	Taux de salinité >1g/l			
	Débits	Montjean sur Loire (point SDAGE)	127 m³/s	110 m³/s	100 m³/s	635 m³/s	470-476-487-513-519-539	555 m³/s

Zone d'alerte	Mode de gestion	Station de référence	SEUILS			Mesures au 19/04	Valeur des 6 jours précédents	Mesures au 21/05
			ALERTE	ALERTE RENFORCEE	CRISE			
3f BRIERE-BRIVET	Note ONDE	/	Note ONDE < 8,5	Note ONDE < 8	Note ONDE < 7	/	/	/
4 SEVRE NANTAISE	VOIR TABLEAU ARRÊTÉ INTERDÉPARTEMENTAL (Page 3)							
5 COTIER BRETON	Taux de salinité	La Pommeraie			Taux de salinité > 0,7 g/l	/	/	/
	Débits	Falleron à St-Etienne-de-Mer-Morte	120 l/s	40 l/s	25 l/s	302 L/s	117-107-96-84-77-70	65L/s
6a Logne Boulogne Ognon sans relation avec le niveau du Lac de Grandlieu	Débits	Logne à Saint Colomban	150 l/s	60 l/s	30 l/s	519 L/s	280-277-243-205-184-162	152 L/s
6b LAC DE GRANDLIEU eaux superficielles	Cote de Buzay	Buzay	<1,55m au 1/07 <1,43 m au 1/08 <1,30m au 1/09			Le 17/04 2,23 m	/	Le 15/05 1,84 m

Sources : DREAL (BDColiane), OFB, CD44, SAH

Pour rappel, les mesures de gestions associées aux différents niveaux sont déclenchées lorsque le débit moyen journalier est inférieur au débit seuil 3j consécutifs (et que l'analyse des prévisions météorologiques ne permet pas d'envisager une amélioration de la situation à court terme) et sont levées lorsque le débit moyen journalier est supérieur au débit seuil 7 jours consécutifs (et que l'analyse des prévisions météorologiques confirme une tendance à la hausse).

Pour le bassin versant de la Sèvre nantaise :

Zone d'alerte	Mode de gestion	Station de référence	VIGILANCE	ALERTE	ALERTE RENFORCEE	CRISE	Mesures au 19/04	Valeur des 6 jours précédents	Mesures au 21/05
4 SEVRE NANTAISE (SNaSup 1)	Débits	Tiffauges	1320 l/s	330 l/s	270 l/s	200 l/s	7247 L/s	4965-4285-4083-3701-3503-3417	3256 L/s
		Saint-Mesmin	-	300 l/s	170 l/s	150 l/s	2881 L/s	2136-1987-1738-1697-1595-1477	1423 L/s
		Vertou	-	1150 l/s	900 l/s	570 l/s	15323 L/s	12488-11526-11173-8963-7483-6751	6425 L/s
MOINE (SNaSup 2)	Débits	Saint-Crespin-sur-Moine	600 l/s	450 l/s	310 l/s	250 l/s	1770 L/s	2240-2283-1751-1525-1379-1297	1245 L/s
SANGUEZE (SNaSup 3)	Débits	Tillières	26 l/s	15 l/s	10 l/s	5 l/s	527 L/s	337-407-325-260-220-198	181 L/s
MAINE (SNaSup 4)	Débits	Saint-Georges de Montaigu	-	50 l/s	20 l/s	10 l/s	684 L/s	417-431-325-316-293-253	251 L/s
		Remouillé	-	270 l/s	110 l/s	90 l/s	2428 L/s	1799-1682-1748-1301-916-823	773 L/s

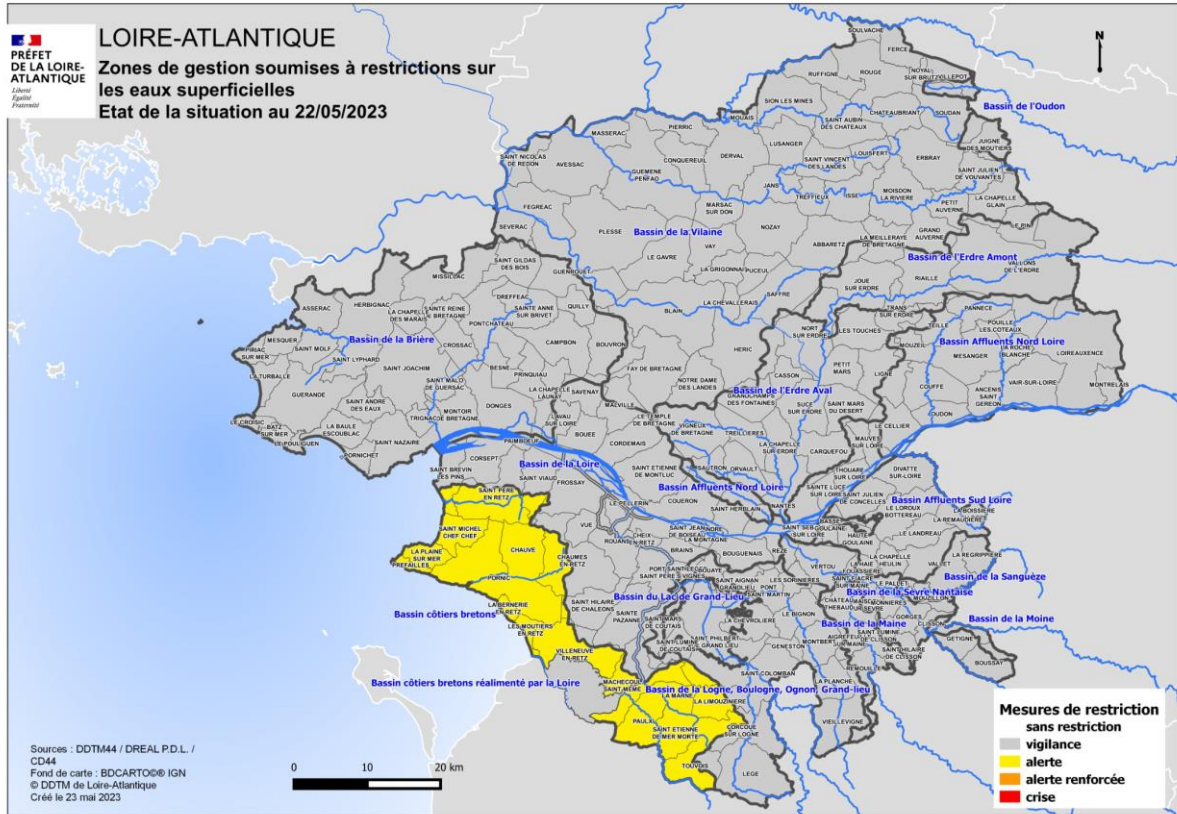
## Restriction d'irrigation / Mesures de gestion

Les mesures réglementaires sont celles en vigueur au 25/05/2023 par Zone d'Alerte :

VIGILANCE	ALERTE	ALERTE RENFORCEE	CRISE
<p><b>Zone 1 : Vilaine</b>  <b>Zone 2 : Oudon</b>  <b>Zone 3a : Erdre Amont</b>  <b>Zone 3b : Erdre Aval</b></p> <p><b>Zones 3C et 3D : Affluents Nord Loire</b>  <b>Affluents Sud Loire</b>  <b>Zone 3E : Loire</b></p> <p><b>Zone 3F : Brière-Brivet</b></p> <p><b>Zone 4 : Maine, Sanguèze</b>  <b>Sèvre-Nantaise,</b>  <b>Moine</b></p> <p><b>Zone 5</b>  <b>Côtiers Bretons réalimentés par la Loire (y compris le canal d'aménée depuis la Loire)</b></p> <p><b>Zone 6a</b>  <b>Logne, Boulogne, Ognon, Grand-Lieu</b></p> <p><b>Zone 6b : Lac de Grand-Lieu</b></p>	<p><b>Zone 5</b>  <b>Côtiers Bretons non réalimentés par la Loire</b>    <b>/</b></p>		

**Pour vérifier le zonage superficiel qui correspond à votre point de prélèvement :**

<https://ssm-ecologie.shinyapps.io/restreau/>



Usages agricoles	VIGILANCE	ALERTE	ALERTE RENFORCEE	CRISE
Grandes Cultures, Prairies, Cultures de plein champ	- Communication  - Réunion du comité sécheresse	Limitation horaire des prélèvements : <b>Interdiction du lundi au vendredi de 10h à 20h et du samedi 10h au dimanche 20h.</b> Ou si gestion volumétrique concertée, <b>réduction volumétrique*</b>	<b>Interdiction</b>	<b>Interdiction</b>
Cultures sensibles (maraichage)  Cultures irriguées par technique économes (micro-aspersion, goutte à goutte)  Cultures sous serre et jeunes plants en pépinière	- Mise en vigilance accrue du territoire	Information spécifique et Autolimitation des prélèvements	Limitation horaire des prélèvements : <b>Interdiction du lundi au vendredi de 10h à 20h et du samedi 10h au dimanche 20h.</b> Ou si gestion volumétrique concertée, <b>réduction volumétrique*</b>	<b>Interdiction sur décision du préfet</b>
Besoins des sites d'élevages (hygiène, abreuvement)	<b>Ne sont pas concernés par ces mesures</b>			

\*Taux de réduction de 30% du volume hebdomadaire maximal autorisé

**Chambre d'agriculture des Pays de la Loire – Site de Nantes**  
Rue Pierre Adolphe Bobierre – La GERAUDIERE  
44939 NANTES  
Tél. 02 53.46.60.00

Rédaction : Sophie HEMONT

Avec le soutien financier de :

Comité de relecture : Marion MOINEAU

Reproduction interdite

Retrouvez l'inf'Eau sur <https://bit.ly/InfEau>

