

## Bulletin N°11 – 15 septembre 2023

L'inf'Eau 44 est un bulletin-conseil hebdomadaire et gratuit à destination des irrigants de la Loire-Atlantique pour optimiser la conduite de l'irrigation et l'adapter au contexte de la campagne : démarrage, conduite, arrêt de l'irrigation, gestion des éventuelles restrictions. Ce bulletin est disponible sur le site de la [Chambre d'agriculture](#)

### De nouvelles restrictions sont mises en place avec l'arrêté du 14 septembre 2023 :

- Le secteur des côtières bretons réalimenté est placé en Crise.
- Le détail pour chaque zone est présenté en page 3 et 4.








### Pluviométrie des 3 semaines précédentes par zone d'alerte :

Zone d'alerte*/ Station	Semaine 34	Semaine 35	Semaine 36
1 (Vilaine) /Derval	6.2	10.8	2.4
3a (Erdre amont) /Joué-sur-Erdre	4.6	10.8	0.4
3b (Erdre aval) /Carquefou	7.8	21.9	0.2
3c (Affluents Nord Loire) /Vallon-de-l'Erdre_Lasnerie	10.1	12.8	0.6
3d (Affluents Sud Loire) /Le Pallet	3.4	11.2	0.1
3f (Brière-Brivet) /Assérac_Barzin	7.6	14.1	0.6
4 (Sèvre-Nantaise) /Le Pallet	3.4	11.2	0.1
5(Côtières Bretons) /Villeneuve-en-Retz	17.5	19.7	0.4
6a (LOGNE BOULOGNE OGNON) Laujardière, Saint-Philbert-de-Grand-Lieu	7.8	8.4	0.2

\*Toutes les zones ne sont pas présentées

Sources : Weather Measures

### Prévisions météo à 7 jours (Carquefou)

	Jeudi 14 septembre	Vendredi 15 septembre	Samedi 16 septembre	Dimanche 17 septembre	Lundi 18 septembre	Mardi 19 septembre	Mercredi 20 septembre
Temps							
T° min /max (°C)	15/24	15/28	19/30	16/27	15/24	14/23	15/27
Pluie (mm)	0	0.1	2.2	3.8	0	0	0
ETP (mm)	3.1	4.1	4.5	4.4	3.9	3.2	4.8

Sources : Weather Measures / MétéoCiel / MétéoFrance

Les précipitations annoncées restent faibles. La demande climatique (ETP) sera comprise entre 3 et 5 mm.

## Situation des ressources en eau au 11/09/2023 (cours d'eau)

Zone d'alerte	Mode de gestion	Station de référence	SEUILS			Mesures au 27/08 (arrêté précédent)	Valeur des 6 jours précédents	Mesures au 10/09
			ALERTE	ALERTE RENFORCEE	CRISE			
1 VILAINE	Débits	La Chère à Derval	150 L/s	60 L/s	50 L/s	24 L/s	30 – 32 – 30 – 31 – 50 – 127	160 L/s
2 OUDON	Débits	Segré (SDAGE)	600 L/s	300 L/s	100 L/s	207 L/s	137 – 127 – 109 – 127 – 131 – 132	128 L/s
3a ERDRE AMONT	Débits	Nort sur Erdre (SDAGE)	70 L/s	60 L/s	50 L/s	64 L/s	156 – 106 – 86 – 91 – 68 – 60	97 L/s
3b ERDRE AVAL	Niveau de l'Erdre	Port Jean (Carquefou)	4,29 m NGF	4,22 m NGF	4,19 m NGF	4,40m NGF le 07/08		4,34 m NGF
3c AFFLUENTS NORD LOIRE	Note ONDE	/	Note ONDE < 8,5	Note ONDE < 8	Note ONDE < 7	6,5 le 25/08		6,5 le 25/08
3d AFFLUENTS SUD LOIRE	Note ONDE	/	Note ONDE < 8,5	Note ONDE < 8	Note ONDE < 7	6,5 le 25/08		6,5 le 25/08
Zone 3e LOIRE	Débits	Montjean sur Loire (point SDAGE)	127 m³/s	110 m³/s	100 m³/s	126 m³/s	139 – 132 – 129 – 124 – 122 – 118	116 m³/s

Zone d'alerte	Mode de gestion	Station de référence	SEUILS			Mesures au 27/08 (arrêté précédent)	Valeur des 6 jours précédents	Mesures au 10/09
			ALERTE	ALERTE RENFORCEE	CRISE			
3f BRIERE-BRIVET	Note ONDE	/	Note ONDE < 8,5	Note ONDE < 8	Note ONDE < 7	6,5 le 25/08		6,5 le 25/08
5a CÔTIER BRETON	Débits	Falleron à St-Etienne-de-Mer-Morte	120 L/s	40 L/s	25 L/s	0 L/s	0 – 0 – 0 – 0 – 0 – 0	0 L/s
5b CÔTIER BRETON réalimenté	Débits	Montjean sur Loire (point SDAGE)	148 m³/s	127 m³/s	110 m³/s	126 m³/s	139 – 132 – 129 – 124 – 122 – 118	116 m³/s
	Taux de salinité	Buzay	/	/	Taux de salinité >1 g/l	0,81 g/L le 28/08		1,29 g/L
6a Logne Boulogne Ognon sans relation avec le niveau du Lac de Grandlieu	Débits	Logne à Saint Colomban	150 L/s	60 L/s	30 L/s	0 L/s	8 – 12 – 6 – 2 – 1 – 0	1 L/s
6b LAC DE GRANDLIEU eaux superficielles	Cote de Buzay	Buzay	<1,55 m au 1/07 <1,43 m au 1/08 <1,30 m au 1/09			1,46 m le 28/08		1,43 m le 11/09

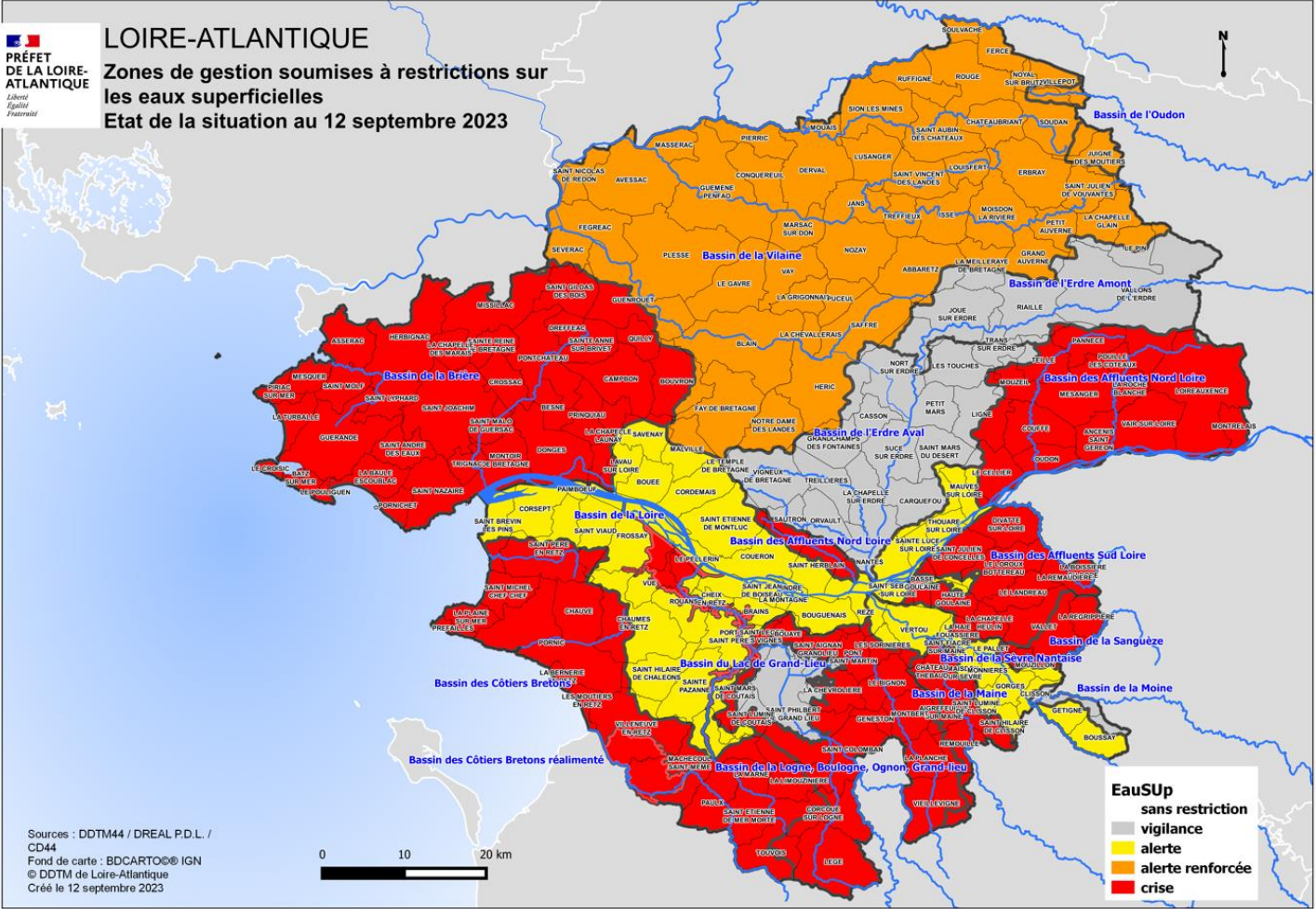
**Pour le bassin versant de la Sèvre nantaise :**

Zone d'alerte	Mode de gestion	Station de référence	VIGILANCE	ALERTE	ALERTE RENFORCEE	CRISE	Mesures au 27/08 (arrêté précédent)	Valeur des 6 jours précédents	Mesures au 10/09
SÈVRE NANTAISE (SNaSup 1)	Débits	Tiffauges	1 320 L/s	330 L/s	270 L/s	200 L/s	381 L/s	628 – 433 – 605 – 618 – 391 – 371	371 L/s
		Saint-Mesmin	-	300 L/s	170 L/s	150 L/s	260 L/s	249 – 236 – 234 – 216 – 199 – 186	188 L/s
		Vertou	-	1 150 L/s	900 L/s	570 L/s	1323 L/s	1700 – 1530 – 1480 – 1180 – 1390 – 1220	1090 L/s
MOINE (SNaSup 2)	Débits	Saint-Crespin-sur-Moine	600 L/s	450 L/s	310 L/s	250 L/s	904 L/s	767 – 656 – 593 – 652 – 625 – 544	476 L/s
SANGUEZE (SNaSup 3)	Débits	Tillières	26 L/s	15 L/s	10 L/s	5 L/s	1 L/s	4 – 1 – 2 – 1 – 1 – 2	1 L/s
MAINE (SNaSup 4)	Débits	Saint-Georges de Montaigu	-	50 L/s	20 L/s	10 L/s	14 L/s	50 – 24 – 17 – 21 – 17 – 22	22 L/s
		Remouillé	-	270 L/s	110 L/s	90 L/s	137 L/s	231 – 236 – 224 – 203 – 182 – 167	157 L/s

## Restriction d'irrigation / Mesures de gestion

**Les mesures réglementaires en vigueur au 15/09/2023 par Zone d'Alerte :**

VIGILANCE	ALERTE	ALERTE RENFORCEE	CRISE
<p><b>Zone 3a : Erdre Amont</b> <b>Zone 3b : Erdre Aval</b></p> <p><b>Zone 4 : Moine</b></p> <p><b>Zone 6b : Lac de Grand-Lieu</b></p>	<p><b>Eau potable</b></p> <p><b>Zone 3e : Loire</b></p> <p><b>Zone 4 : Sèvre Nantaise</b></p>	<p><b>Zone 1 : Vilaine</b></p> <p><b>Zone 2 : Oudon</b></p>	<p><b>Zones 3C et 3D : Affluents Nord Loire</b> <b>Affluents Sud Loire</b></p> <p><b>Zone 3F : Brière-Brivet</b></p> <p><b>Zone 5a</b> <b>Côtiers Bretons non réalimentés par la Loire</b></p> <p><b>Zone 5b : Côtiers Bretons réalimentés par la Loire (y compris le canal d'aménée depuis la Loire)</b></p> <p><b>Zone 6a</b> <b>Logne, Boulogne, Ognon, Grand-Lieu</b></p> <p><b>Zone 4 : La Maine ; la Sanguèze</b></p>



**Pour vérifier le zonage superficiel qui correspond à votre point de prélèvement :**

<https://ssm-ecologie.shinyapps.io/restreau/>

Usages agricoles	VIGILANCE	ALERTE	ALERTE RENFORCEE	CRISE
Grandes Cultures, Prairies, Cultures de plein champ	- Communication  - Réunion du comité sécheresse	Limitation horaire des prélèvements : <b>Interdiction du lundi au vendredi de 10h à 20h et du samedi 10h au dimanche 20h.</b> Ou si gestion volumétrique concertée, <b>réduction volumétrique*</b>	<b>Interdiction</b>	<b>Interdiction</b>
Cultures sensibles (maraichage)  Cultures irriguées par technique économes (micro-aspersion, goutte à goutte)  Cultures sous serre et jeunes plants en pépinière	- Mise en vigilance accrue du territoire	Information spécifique et Autolimitation des prélèvements	Limitation horaire des prélèvements : <b>Interdiction du lundi au vendredi de 10h à 20h et du samedi 10h au dimanche 20h.</b> Ou si gestion volumétrique concertée, <b>réduction volumétrique*</b>	<b>Interdiction sur décision du préfet</b>
Besoins des sites d'élevages (hygiène, abreuvement)	<b>Ne sont pas concernés par ces mesures</b>			

\*Taux de réduction de 30% du volume hebdomadaire maximal autorisé

## Irrigation : Maïs Grain et ensilage

Sauf situation exceptionnelle, la campagne d'irrigation s'achève en maïs.

Bonnes récoltes !

**Ce conseil à l'irrigation en maïs grain et ensilage est le dernier de 2023.**

**A l'année prochaine !**

**Chambre d'agriculture des Pays de la Loire –  
Site de Nantes**

Rue Pierre Adolphe Bobierre –  
La GERAUDIERE  
44939 NANTES  
Tél. 02 53.46.60.00

**Rédaction** : Lucie DANNEYROLLE

**Comité de relecture** : Sophie HEMONT

**Reproduction interdite**

Retrouvez l'inf'Eau sur <https://bit.ly/InfEau>

Avec le soutien financier de :



RÉGION  
PAYS  
DE LA  
LOIRE

