

L'inf'Eau 49 est un bulletin-conseil hebdomadaire et gratuit à destination des irrigants du Maine-et-Loire pour optimiser la conduite de l'irrigation et l'adapter au contexte de la campagne : démarrage, conduite, arrêt de l'irrigation, gestion des éventuelles restrictions... Il s'adresse de manière privilégiée aux producteurs de maïs grain ou ensilage, cette culture étant la principale irriguée dans le département.

L'Essentiel de la semaine :

Le déficit pluviométrique observé ce printemps (près de 100 mm de déficit entre février et avril) a eu pour conséquence une baisse généralisée des débits des cours d'eau, le franchissement des premiers seuils de restriction de printemps dès la semaine dernière et le déclenchement du dispositif d'Etiage.

C'est donc le retour de votre bulletin Inf'Eau 49 pour cette campagne 2021 !

Cette semaine, malgré la pluie, les restrictions concernent principalement les eaux superficielles mais également les nappes d'eau les plus superficielles. Sont concernés par des mesures :

- ↪ **Eaux superficielles :**
 - **Mesure d'ALERTE sur les bassins : Mayenne, Oudon, Loir, Evre, Sèvre-Nantaise, Sanguèze, Moine, Divatte, Thou**
 - **Mesure de VIGILANCE sur les bassins : Sarthe, Brionneau, Aubance, Hyrôme, Layon, Couasnon, Lathan, Romme,**
- ↪ **Eaux Souterraines :**
 - **Mesure d'ALERTE sur les zones d'alertes : Layon**
 - **Mesure de VIGILANCE sur les zones d'alerte : Erdre, Romme-Brionneau**








Météo

Météo des semaines passées

	Pluviométrie en mm		
	Semaine 15	Semaine 16	Semaine 17
Beaucouzé (Météo-France)	0	0	0.2
Saint Mathurin (Météo-France)	0	0	0
Angrie (Météo-France)	0.4	0.2	0.4
Cholet (Météo-France)	0.1	0	0
Doué-La-Fontaine	1	0	0

Cette semaine (n°18) est marquée par l'arrivée de la pluie tant attendue. Les cumuls de pluie de mardi et jeudi sont compris entre 15 et 40 mm selon les secteurs. Les températures du matin restent fraîches.

Prévisions météo à 7 jours.

Prévisions à 7 jours	Samedi 08/05	Dimanche 09/05	Lundi 10/05	Mardi 11/05	Mercredi 12/05	Jeudi 13/05	Vendredi 14/05
Temps							
T° min / max (°C)	11/21	14/22	10/17	8/14	8/15	10/15	6/18
Pluie (mm)	0	4	1	0	2	5	0
ETP (mm)	3	2	3	3	?	?	?

Le temps est annoncé nuageux avec des risques de petites pluies pour les 10 prochains jours. Les ETP seront comprises entre 2 et 3 mm/jour.

Sources : MétéoCiel / MétéoFrance / Plein Champ

Situation des ressources en eau

Débit de la Loire



Le débit de la Loire est annoncé à la hausse suite aux dernières précipitations. En cette fin de semaine il dépasse les 350 m³/s à Montjean-sur-Loire.

Débit des cours d'eau de référence au 02/05/2021 (Source DDT)

	17	L	M	M	J	V	S	D	Vigilance	Alerte	Alerte Renforcée	Crise	tendance
		26/04	27/04	28/04	29/04	30/04	01/05	02/05					
LOIRE		339	325	317	322	317	315	317	nc	290	127	/	↘
SARTHE		26,70	25,70	24,50	24,70	25,00	24,30	24,60	29,40	22,50	7,00	/	↘
MAYENNE		11,20	12,00	13,00	8,90	13,60	11,70	13,60	23,30	16,40	4,00	/	↘
OUDON		2,200	2,140	2,210	1,530	1,74	1,92	1,74	5,83	3,02	0,60	/	↘
LOIR		16,80	16,40	16,00	14,30	15,90	16,00	15,90	20,80	16,20	5,50	/	↘
LAYON		nc	nc	2,33	2,39	nc	nc	nc	1,10	0,80	0,40	/	
AUBANCE		0,24	0,24	0,25	0,24	nc	nc	nc	0,30	0,20	0,06	/	↘
HYROME		0,20	0,19	0,20	0,20	0,19	0,19	0,19	0,30	0,17	0,06	/	↘
EVRE		0,70	0,68	0,68	0,67	0,67	0,76	0,69	1,20	0,80	0,25	/	↘
MOINE		0,74	0,75	0,81	0,59	0,67	0,71	0,72	1,10	0,90	0,45	/	↘
SEVRE N		2,01	2,26	2,17	2,06	1,95	2,12	2,07	4,70	3,00	0,33	/	↘
AUTHION		339	325	317	322	317	315	317	nc	290	127	/	↘
SANGUEZE		0,069	0,064	0,063	0,061	0,062	0,060	0,056	0,18	0,095	0,007	/	↘
ERDRE		0,62	0,60	0,59	0,60	0,60	0,59	0,57	0,399	0,256	0,077	/	↘
BRIONNEAU		0,077	0,075	0,074	0,072	0,070	0,067	0,061	0,132	0,068	0,013	/	↘

Les stations « Layon », « Aubance », « Mayenne » sont en retardage.

Avec le manque de précipitations, les débits des cours d'eau marquent une tendance à la baisse, les seuils d'alerte de printemps sont déjà franchis pour une majorité de cours d'eau.

Niveau des nappes aux piézomètres de référence (m NGF) au 25/04/2021 (DDT)

ZA souterraine hauteur en m NGF	19/04	20/04	21/04	22/04	23/04	24/04	25/04	Vigilance	Alerte	Alerte Renforcée	Crise	tendance
OUDON 04222X0108/PZ – socle	50,38	50,38	50,37	50,34	50,35	50,36	50,36	49,66	49,62	49,41		→
ERDRE 04532X0051/PZ – socle	53,27	53,27	53,25	53,22	53,20	53,19	53,18	53,25	53,06	52,32		→
MAYENNE 04231X0089/PZ – socle	46,33	46,33	46,33	46,30	46,26	46,27	46,27	46,14	46,02	42,90		→
ROMME BRIONNEAU 04541X0016/PZ – socle	54,62	54,64	54,64	54,62	54,60	54,61	54,62	54,63	54,60	53,92		→
LAYON 04838X0175/PZ – socle	74,16	74,16	74,16	74,15	74,13	74,11	74,10	74,32	74,22	73,72		→
AUBANCE-THOUET-OUERE 04855X0077/PZ – cénomaniens/sables	54,18	54,18	54,17	54,18	54,22	54,22	54,23	53,98	53,85	53,22		→
SUD-LOIRE 04851X0091/PZ – séno-turonien	60,85	60,85	60,86	60,86	60,86	60,86	60,87	60,68	60,63	60,51		→
SEVRE-NANTAISE EVRE 05092X0009/P – socle	43,97	43,98	43,97	43,95	43,90	43,90	43,90	43,06	42,95	42,69		→
AUTHION-MOYEN 04553X0023F – cénomaniens/sables	43,54	43,54	43,54	43,54	43,54	43,54	43,54	43,31	43,26	42,59		→
AUTHION SUPERIEUR 04248X0022/P – séno-turonien	68,71	68,72	68,71	68,68	68,65	68,62	68,58	68,21	68,14	67,12		→
LOIR-SARTHE-AVAL 04242X0053F – cénomaniens/sables	33,28	33,31	33,31	33,30	33,23	33,24	33,26	32,93	32,89	32,30		→
DIVATTE 04818X0544/PZ34 – alluvions de Loire	3,48	3,48	3,47	3,44	3,42	3,41	3,39	2,60	2,10	1,34		→
	21/04	22/04	23/04	24/04	25/04	26/04	27/04					
ALLUVIONS DE LA LOIRE THAU Seuil calé sur la station de Montjean/Loire	408	398	393	374	353	339	325	nc	290	127		↘
AUTHION ALLUVIONS Seuil calé sur la station de Montjean/Loire	408	398	393	374	353	339	325	nc	290	127		↘

Restriction d'irrigation / Mesures de gestion

VIGILANCE	ALERTE	ALERTE RENFORCEE	CRISE
Autolimitation des prélèvements	Interdiction d'irrigation de 10h à 20h sauf cultures sensibles et techniques économes Interdiction de remplissage plans d'eau sauf à usage d'irrigation de 10h à 20h	Interdiction totale d'irrigation sauf cultures sensibles et techniques économes Interdiction de remplissage plans d'eau	Interdiction totale d'irrigation Interdiction de remplissage plans d'eau

Cultures sensibles : arrosage des plantes sous serres, en containers, rosiers, tabac, bassinage des semis et arrosage des jeunes plants

Techniques économes = irrigation au goutte-à-goutte et micro-aspiration

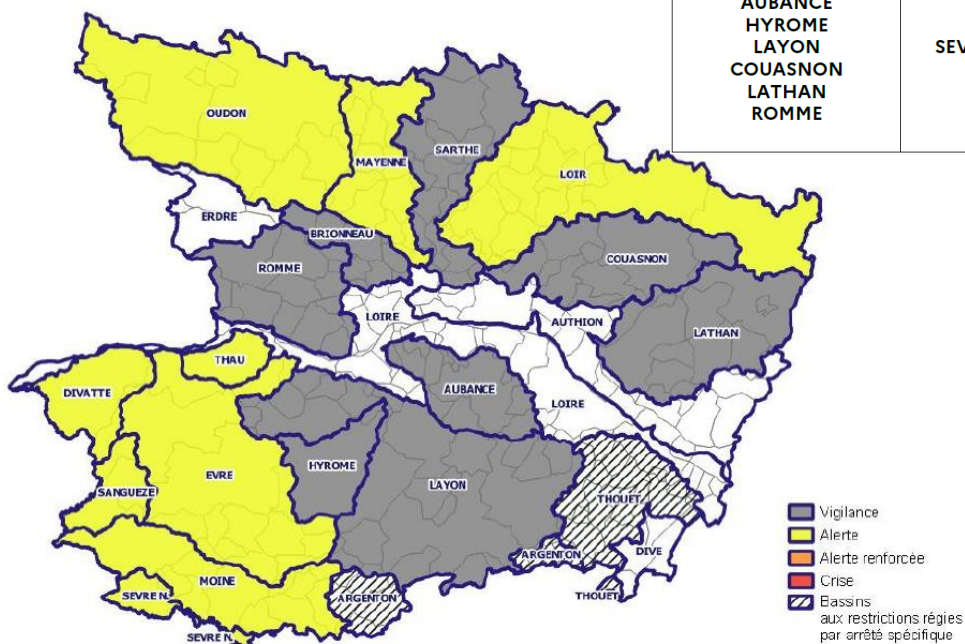
Non concernés = réserves collinaires déconnectées

Pour vérifier le zonage superficiel ou souterrain qui correspond à votre point de prélèvement: http://carto.geo-ide.application.developpement-durable.gouv.fr/325/SM_etiage_EXT_2017.map

Mesures réglementaires au 07/05/2021 par Zone d'Alerte :

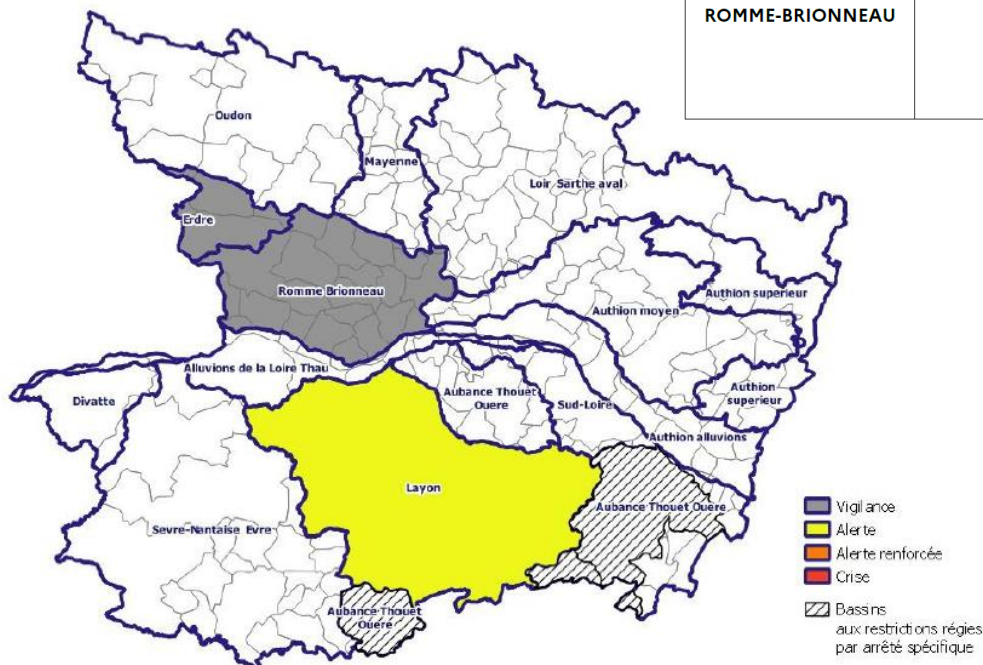
Eaux Superficielles :

VIGILANCE	ALERTE	ALERTE RENFORCÉE
SARTHE BRIONNEAU AUBANCE HYROME LAYON COUASNON LATHAN ROMME	MAYENNE OUDON LOIR EVRE SEVRE-NANTAISE SANGUEZE MOINE DIVATTE THAU	



Eaux Souterraines :

VIGILANCE	ALERTE	ALERTE RENFORCÉE
ERDRE ROMME-BRIONNEAU	LAYON	



Chambre d'agriculture des Pays de la Loire – Site d'Angers

14 avenue Jean Joxé CS 80646
49006 ANGERS
Tél. 02 41.96.75.00

Rédaction : N. PIHEE

Comité de relecture : A
CHAIGNEAU

Reproduction interdite

Avec le soutien financier de :



DÉPARTEMENT DE MAINE-ET-LOIRE



Retrouvez l'inf'eau chaque mercredi sur <https://bit.ly/InfEau>