

L'inf'Eau 49 est un bulletin-conseil hebdomadaire et gratuit à destination des irrigants du Maine-et-Loire pour optimiser la conduite de l'irrigation et l'adapter au contexte de la campagne : démarrage, conduite, arrêt de l'irrigation, gestion des éventuelles restrictions... Il s'adresse de manière privilégiée aux producteurs de maïs grain ou ensilage, cette culture étant la principale irriguée dans le département.

L'Essentiel de la semaine :

Les deux dernières semaines ont été marquées par des pluies fréquentes qui ont permis de diminuer la tension sur la ressource hydrique. En conséquence, les mesures de restriction des usages de l'eau sur les eaux superficielles ont été assouplies.

Restent concernés par des mesures :

↳ Eaux superficielles :

- **Mesure d'ALERTE sur les bassins : Oudon, Sèvre-Nantaise, Sanguèze.**
- **Mesure de VIGILANCE sur les bassins : Sarthe, Brionneau, Aubance, Hyrôme, Layon, Divatte, Thau, Evre, Moine, Mayenne, Loir.**

↳ Eaux Souterraines :

- **Mesure d'ALERTE sur les zones d'alertes : Layon, Romme-Brionneau, Mayenne**
- **Mesure de VIGILANCE sur les zones d'alerte : Erdre, Authion-Supérieur**








Météo

Météo des semaines passées

	Pluviométrie en mm		
	Semaine 17	Semaine 18	Semaine 19
Beaucouzé	0.2	26.8	19.2
Saint Mathurin	0	43	25.2
Angrie	0.4	23.2	43.2
Cholet	0	26	24
Doué-La-Fontaine	0	24.2	26.1

Cette semaine (n°20), le temps perturbé reste de rigueur avec des passages d'averses apportant des quantités de pluies variables.

Prévisions météo à 7 jours.

Prévisions à 7 jours	Vendredi 21/05	Samedi 22/05	Dimanche 23/05	Lundi 24/05	Mardi 25/05	Mercredi 26/05	Jeudi 27/05
Temps							
T° min / max (°C)	9/17	8/16	8/15	9/15	8/17	6/18	7/20
Pluie (mm)	0	2	3	6	0	0	0
ETP (mm)	2	2	3	3	?	?	?

Les quantités de pluies annoncées diminuent. Des journées plus ensoleillées devraient revenir la semaine prochaine après un épisode pluvieux lundi. Les températures restent fraîches pour la saison.

Sources : MétéoCiel / MétéoFrance / Plein Champ

Situation des ressources en eau

Débit de la Loire



Les précipitations ont eu un impact significatif sur le débit de la Loire qui a dépassé les 800 m³/s à Montjean-sur-Loire, s'éloignant ainsi fortement des seuils printaniers de restriction (seuil d'alerte à 290 m³/s).

Débit des cours d'eau de référence au 16/05/2021 (Source DDT)

	19							Vigilance	Alerte	Alerte Renforcée	Crise	tendance
	L	M	M	J	V	S	D					
	10/05	11/05	12/05	13/05	14/05	15/05	16/05					
LOIRE	443	431	421	445	484	491	514	nc	290	127	/	↗
SARTHE	28,30	29,50	30,20	35,00	38,00	37,80	40,20	29,40	22,50	7,00	/	↗
MAYENNE	13,30	17,80	16,20	17,60	25,10	22,50	23,00	23,30	16,40	4,00	/	↗
OUDON	2,080	2,110	2,090	2,350	4,35	3,76	3,51	5,83	3,02	0,60	/	↗
LOIR	19,80	21,20	20,80	21,60	22,90	23,90	24,40	20,80	16,20	5,50	/	↗
LAYON	1,48	1,08	0,97	1,40	1,68	1,54	1,54	1,10	0,80	0,40	/	↗
AUBANCE	nc	nc	nc	nc	nc	nc	nc	0,30	0,20	0,06	/	
HYROME	0,49	0,30	0,26	0,47	0,52	0,38	0,39	0,30	0,17	0,06	/	↗
EVRE	0,95	0,92	0,85	1,30	1,50	1,36	1,45	1,20	0,80	0,25	/	→
MOINE	1,23	0,95	0,96	1,68	1,43	1,30	1,15	1,10	0,90	0,45	/	↗
SEVRE N	2,66	2,57	2,51	2,83	2,73	2,94	3,01	4,70	3,00	0,33	/	→
AUTHION	443	431	421	445	484	491	514	nc	290	127	/	↗
SANGUEZE	0,079	0,062	0,067	0,109	0,162	0,134	0,154	0,18	0,095	0,007	/	↘
ERDRE	0,76	0,69	0,67	0,85	0,96	1,03	1,15	0,399	0,256	0,077	/	↗
BRIONNEAU	0,092	0,068	0,077	0,143	0,187	0,225	0,172	0,132	0,068	0,013	/	↗

Les stations « Layon », « Aubance », « Mayenne » sont en retarage. Ecurues partielles sur le Loir.

Les précipitations ont permis d'augmenter les débits au-delà des seuils d'alerte sur les cours d'eau.

Situation des réserves Ribou/Verdon au 18/05/2021 (Agglomération du Choletais)

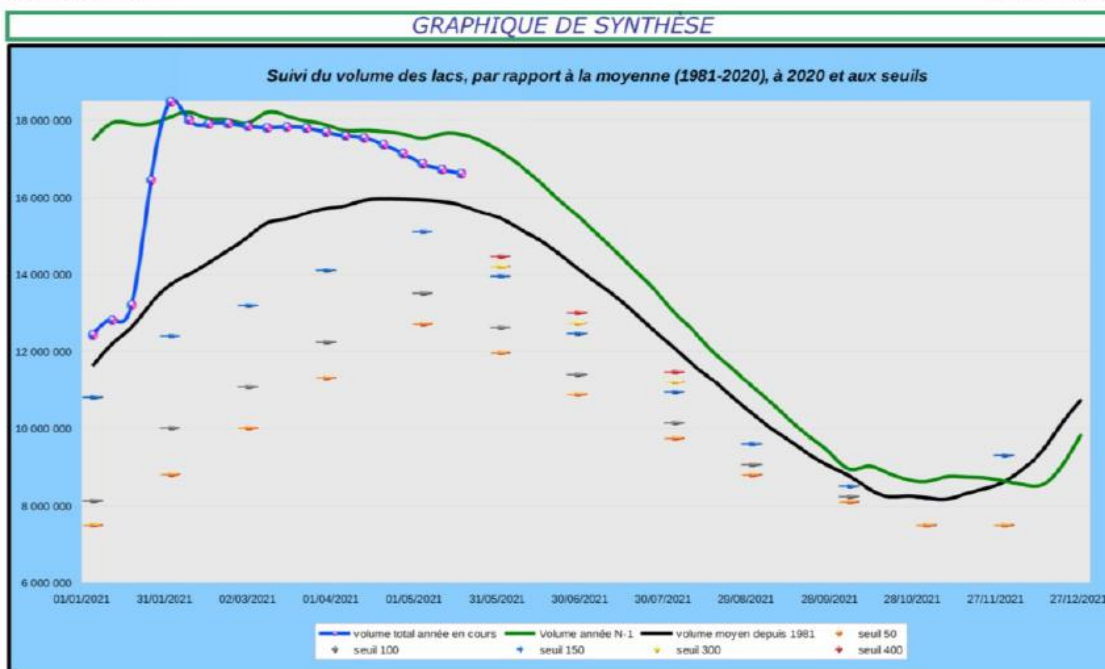
Volume total : 17,8 Mm³ (Ribou : 3,2 Mm³, Verdon : 14,6 Mm³)

Volume disponible : 16,63 m³ (soit 93,42 %)

Débit de sortie : 0,2 m³/s (soutien d'étiage à la Moine en sortie de Ribou)

Agglomération du Choletais

Mise à jour : 18/05/2021



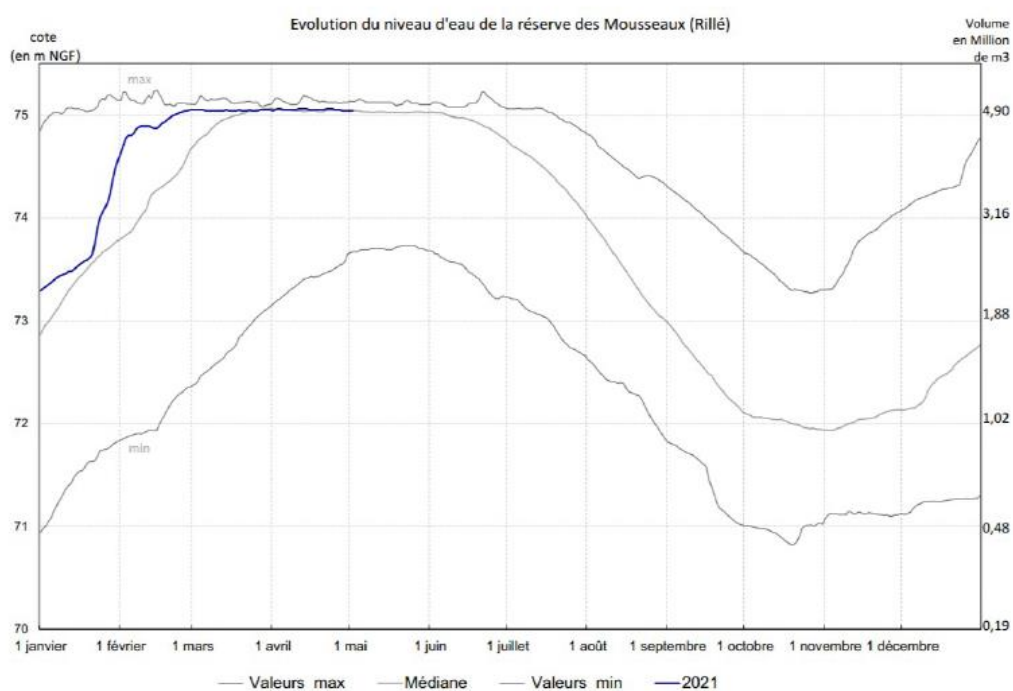
Situation de la réserve de Rillé au 02/05/2021 (SYDEVA)

Volume total : 4,9 Mm³

Taux de remplissage : 100 %

Volume de la retenue : 4,9 Mm³

Débit de soutien : 0,095 m³/s



Les réserves ont bénéficiées d'une bonne recharge hivernale.

Niveau des nappes aux piézomètres de référence (m NGF) au 16/05/2021 (DDT)

ZA souterraine hauteur en m NGF	10/05	11/05	12/05	13/05	14/05	15/05	16/05		Vigilance	Alerte	Alerte Renforcée	Crise	tendance
OUDON 04222X0108/PZ – socle	50,33	50,31	50,34	50,32	50,30	50,35	50,32		49,66	49,62	49,41		→
ERDRE 04532X0051/PZ – socle	53,16	53,11	53,11	53,14	53,16	53,20	53,21		53,25	53,06	52,32		→
MAYENNE 04231X0089/PZ – socle	45,98	45,90	45,89	45,87	45,85	45,85	45,83		46,14	46,02	42,90		→
ROMME BRIONNEAU 04541X0016/PZ – socle	54,59	54,57	54,55	54,58	54,59	54,63	54,62		54,63	54,60	53,92		→
LAYON 04838X0175/PZ – socle	74,15	74,15	74,15	74,15	74,17	74,20	74,22		74,32	74,22	73,72		→
AUBANCE THOUET QUERE 04855X0077/PZ – cénomaniens/sables	54,11	54,09	54,09	54,08	54,08	54,08	54,08		53,98	53,85	53,22		→
SUD-LOIRE 04851X0091/PZ – séno-turonien	60,86	60,86	60,86	60,86	60,86	60,86	60,86		60,68	60,63	60,51		→
SEVRE NANTAISE EVRE 05092X0009/P – socle	43,94	43,87	43,86	43,86	43,86	43,88	43,90		43,06	42,95	42,69		→
AUTHION MOYEN 04553X0023F – cénomaniens/sables	43,55	43,56	43,55	43,56	43,56	43,56	43,56		43,31	43,26	42,59		→
AUTHION SUPERIEUR 04248X0022/P – séno-turonien	68,13	68,12	68,16	68,18	68,19	68,22	68,24		68,21	68,14	67,12		→
LOIR-SARTHE-AVAL 04242X0053F – cénomaniens/sables	33,32	33,26	33,25	33,25	33,25	33,27	33,28		32,93	32,89	32,30		→
DIVATTE 04818X0544/PZ34 – alluvions de Loire	3,25	3,23	3,27	3,29	3,26	3,30	3,33		2,60	2,10	1,34		→
	12/05	13/05	14/05	15/05	16/05	17/05	18/05						
ALLUVIONS DE LA LOIRE THAU Seuil calé sur la station de Montjean/Loire	421	445	484	491	514	nc	nc		nc	290	127		↗
AUTHION ALLUVIONS Seuil calé sur la station de Montjean/Loire	421	445	484	491	514	nc	nc		nc	290	127		↗

Les pluies ont permis de ralentir la décharge voire de relever le niveau des nappes les plus superficielles et de maintenir les niveaux piézométriques.

Restriction d'irrigation / Mesures de gestion

VIGILANCE	ALERTE	ALERTE RENFORCEE	CRISE
Autolimitation des prélèvements	Interdiction d'irrigation de 10h à 20h sauf cultures sensibles et techniques économes Interdiction de remplissage plans d'eau sauf à usage d'irrigation de 10h à 20h	Interdiction totale d'irrigation sauf cultures sensibles et techniques économes Interdiction de remplissage plans d'eau	Interdiction totale d'irrigation Interdiction de remplissage plans d'eau

Cultures sensibles : arrosage des plantes sous serres, en containers, rosiers, tabac, bassinage des semis et arrosage des jeunes plants

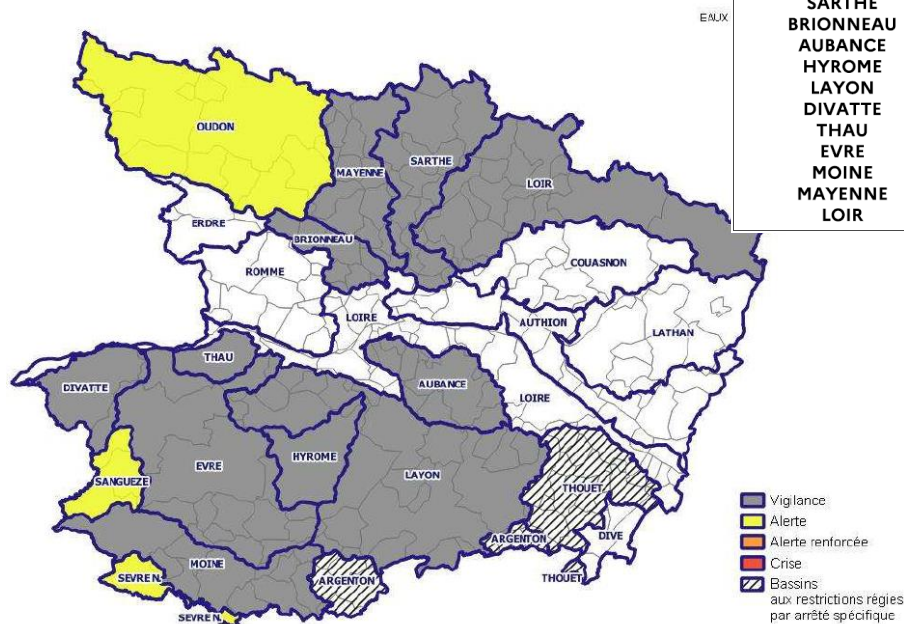
Techniques économes = irrigation au goutte-à-goutte et micro-aspersion

Non concernés = réserves collinaires déconnectées

Pour vérifier le zonage superficiel ou souterrain qui correspond à votre point de prélèvement: http://carto.geo-ide.application.developpement-durable.gouv.fr/325/SM_etiage_EXT_2017.map

Mesures réglementaires au 20/05/2021 par Zone d'Alerte :

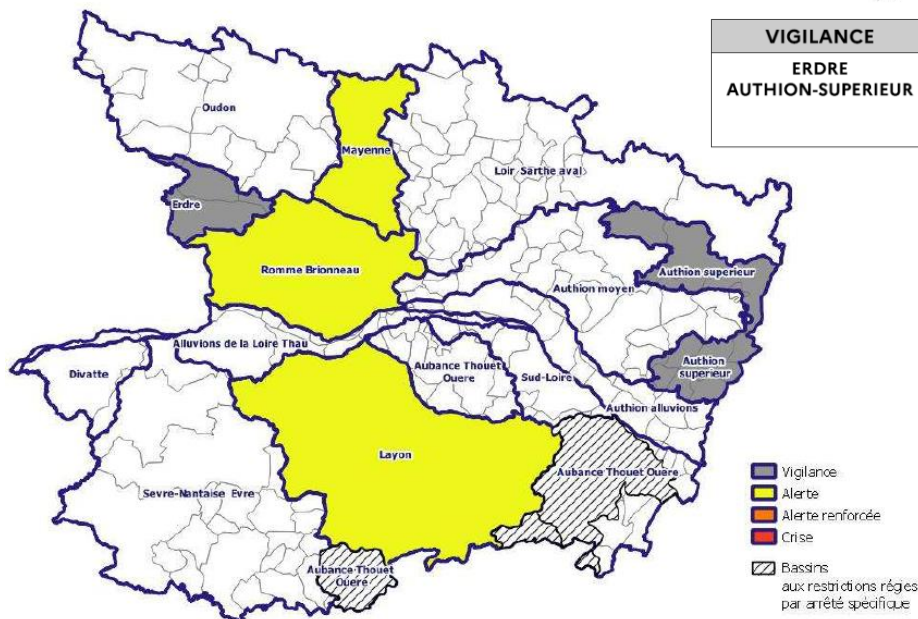
Eaux Superficielles :



VIGILANCE	ALERTE	ALERTE RENFORCÉE
SARTHE BRIONNEAU AUBANCE HYROME LAYON DIVATTE THAU EVRE MOINE MAYENNE LOIR	OUDON SEVRE-NANTAISE SANGUEZE	

Eaux Souterraines :

EAUX SOUTERRAINES - Le 13/05/2021



VIGILANCE	ALERTE	ALERTE RENFORCÉE
ERDRE AUTHION-SUPERIEUR	LAYON ROMME-BRIONNEAU MAYENNE	

Mission Interservices de l'Eau et de la Nature - DDT de Maine et Loire - 15, bis rue Dupetit Thouars - 49 047 Angers Cedex 01
Tél : 02.41.85.66.43 - Mail : d1teppe@maine-et-loire.gouv.fr

Chambre d'agriculture des Pays de la Loire Rédaction : N. PIHEE
- Site d'Angers

14 avenue Jean Joxé CS 80646
49006 ANGERS
Tél. 02 41.96.75.00

Comité de relecture : A
CHAIGNEAU

Reproduction interdite

Avec le soutien financier de :



Retrouvez l'inf'eau chaque mercredi sur <https://bit.ly/InfEau>