

L'inf'Eau 49 est un bulletin-conseil hebdomadaire et gratuit à destination des irrigants du Maine-et-Loire pour optimiser la conduite de l'irrigation et l'adapter au contexte de la campagne : démarrage, conduite, arrêt de l'irrigation, gestion des éventuelles restrictions... Il s'adresse de manière privilégiée aux producteurs de maïs grain ou ensilage, cette culture étant la principale irriguée dans le département.

L'Essentiel de la semaine :

La situation hydrologique se complique sérieusement sur les écoulements superficiel. En conséquence, les restrictions horaires se déploient sur le territoire du Maine-et-Loire.

↳ Eaux superficielles :

- **Mesure d'ALERTE sur les bassins : Erdre/Oudon, Aubance, Evre, Layon, Romme, Mayenne, Brionneau, Sarthe, Loir, Divatte, Couasnon et Dive du Nord**
- **Mesure de VIGILANCE sur les bassins : Hyrôme, Thau,**

↳ Eaux Souterraines :








- **Mesure d'ALERTE sur les zones d'alerte : Layon, Sud-Loire, Authion-Moyen, Authion supérieur, et Romme-Brionneau**
- **Mesure de VIGILANCE sur les zones d'alerte : Loir-Sarthe-Aval, Erdre, Aubance-Thouet-Ouere**

Météo

Météo des semaines passées

	Pluviométrie en mm		
	Semaine 15	Semaine 16	Semaine 17
Beaucouzé (Météo-France)	1	12.6	0.2
Saint Mathurin (Weather Mesures)	3.3	13.6	1.5
Angrie (Météo-France)	1.7	4.2	0.2
Cholet (Météo-France)	0.2	19.7	2.8
Doué-La-Fontaine (Weather Mesures)	2.1	12.3	0.1

Prévisions météo à 7 jours (Beaucouzé).

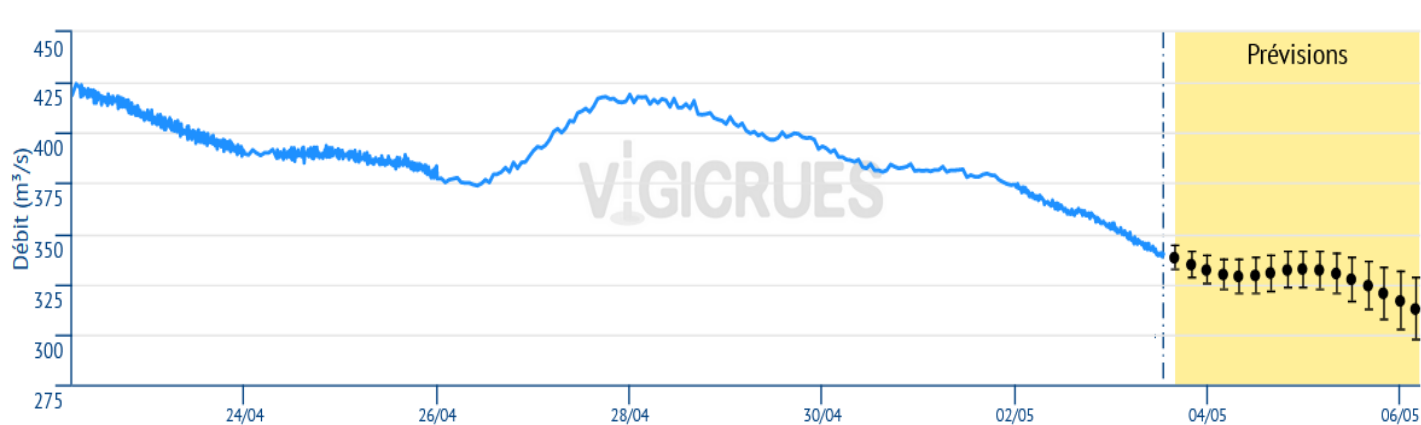
Prévisions à 7 jours	Jéudi 05/05	Vendredi 06/05	Samedi 07/05	Dimanche 08/05	Lundi 09/05	Mardi 10/05	Mercredi 11/05
Temps							
T° min / max (°C)	9/21	10/23	11/18	9/20	10/24	13/25	12/25
Pluie (mm)	0	0	0.7	0	0	0	0
ETP (mm)	4.1	4.6	3.4	3.4	4.2	4.4	4.6

Sources : Weather Mesures / MétéoCiel

Un temps ensoleillé et sec est annoncé pour les 10 prochains jours. L'évapotranspiration va dépasser les 4mm/jour.

Situation des ressources en eau

Débit de la Loire



Le débit de la Loire se rapproche des 300m³/s, le seuil d'alerte printanier est situé à 290m³/s.

Débit des cours d'eau de référence au 01/05/2022 (Source DDT)

17	L	M	M	J	V	S	D	Seuils de printemps			
								Vigilance	Alerte	Alerte Renforcée	Crise
<u>OUDON</u>	nc	2,234	2,154	2,015	1,86	1,65	1,43	5,83	3,02	0,60	/
<u>LAYON</u>	1,86	1,24	0,85	0,49	0,55	0,43	0,36	1,10	0,80	0,40	/
<u>HYROME</u>	0,84	0,36	0,25	0,21	0,19	0,17	0,15	0,30	0,17	0,06	/
<u>AUBANCE</u>	0,16	0,13	0,12	0,11	0,10	0,09	0,09	0,30	0,20	0,06	/
<u>EVRE</u>	2,86	1,61	1,12	0,86	0,76	0,69	0,65	1,20	0,80	0,25	/
<u>MAYENNE (*)</u>	16,17	15,28	15,01	14,57	14,29	13,98	13,92	23,30	16,40	4,00	/
<u>LOIRE</u>	385	379	408	413	399	385	379	nc	290	127	/
<u>ERDRE (**)</u>								0,399	0,256	0,077	/
<u>BRIONNEAU</u>	0,126	0,105	0,087	0,068	0,062	0,054	0,052	0,132	0,068	0,013	/
<u>SARTHE</u>	nc	25,64	24,60	22,90	22,24	21,60	21,05	29,40	22,50	7,00	/
<u>LOIR</u>	nc	12,87	13,65	14,50	14,04	13,48	13,61	20,80	16,20	5,50	/
<u>AUTHION</u>	385	379	408	413	399	385	379	nc	290	127	/
<u>Zones d'alerte régis par un arrêté interdépartemental</u>								<u>Seuils</u>			
<u>MOINE</u>	5,81	2,05	1,36	1,16	1,03	0,98	0,91	0,60	0,45	0,31	0,250
<u>SEVRE N</u>	6,63	5,70	4,14	3,39	2,98	2,74	2,58	1,32	0,33	0,27	0,20
<u>SANGUEZE</u>	0,292	0,209	0,160	0,143	0,130	0,117	0,113	0,026	0,015	0,01	0,005
<u>DIVE</u>	Valeurs consultables sur le site internet du préfet pilote (86)										
<u>THOUET-THOUARET-ARGENTON</u>	Valeurs consultables sur le site internet du préfet pilote (79)										

Réserve du Ribou/Verdon – 03/05/2022

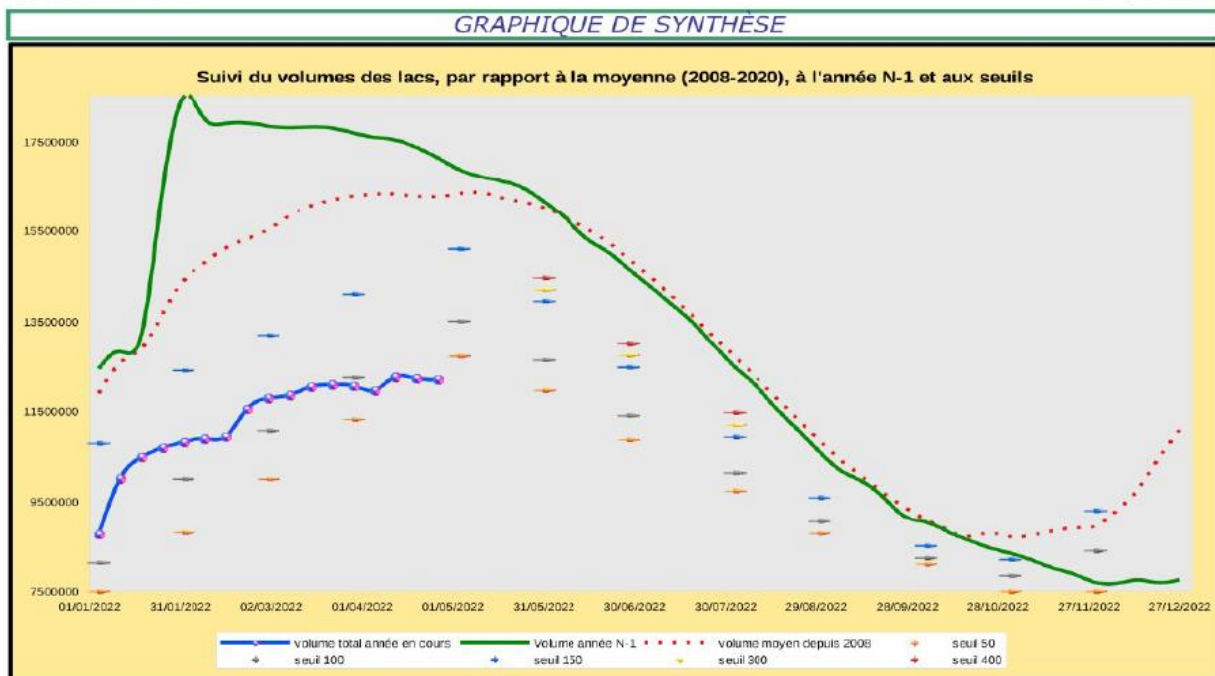
Volume total : 17,80 Mm³ (Ribou : 3,2 Mm³, Verdon : 14,60 Mm³)

Volume disponible : 12,07 m³ (soit 67,80 %)

Débit de sortie : 0,05 m³/s (soutien d'étiage à la Moine en sortie de Ribou)

Agglomération du Choletais

Mise à jour : 26/04/2022



Etant donné le niveau de remplissage des lacs, le soutien d'étiage dans la Moine a été limité à 50l/s.

Niveau des nappes aux piézomètres de référence (m NGF) au 03/05/2022 (DDT)

17	L	M	M	J	V	S	D	Seuils de printemps					
								Vigilance	Alerte	Alerte Renforcée	Crise		
ZA souterraine hauteur en m NGF	25/04	26/04	27/04	28/04	29/04	30/04	01/05						
UDON 04222X0108/PZ – socle	50,04	50,04	50,04	50,02	50,04	50,04	50,05	49,66	49,62	49,41			
ERDRE 04532X0051/PZ – socle	53,30	53,30	53,29	53,27	53,25	53,24	53,24	53,25	53,06	52,32			
MAYENNE 04231X0089/PZ – socle	46,56	46,52	46,50	46,49	46,48	46,49	46,52	46,14	46,02	42,90			
ROMME-BRIONNEAU 04541X0016/PZ – socle	54,61	54,58	54,57	54,55	54,55	54,56	54,58	54,63	54,60	53,92			
LAYON 04838X0175/PZ – socle	73,92	73,95	73,95	73,95	73,94	73,92	73,91	74,32	74,22	73,72			
AUBANCE-(THOUET-OUERE) 04855X0077/PZ – cénomanien/sables	53,97	53,95	53,94	53,93	53,92	53,92	53,92	53,98	53,85	53,22			
SUD-LOIRE 04851X0091/PZ – séno-turonien	60,61	60,60	60,60	60,60	60,60	60,59	60,59	60,68	60,63	60,51			
SEVRE-NANTAISE EVRE 05092X0009/P – socle	43,91	43,87	43,85	43,82	43,77	43,77	43,79	43,06	42,95	42,69			
AUTHION-MOYEN 04553X0023F – cénomanien/sables	43,10	43,10	43,10	43,10	43,10	43,10	43,11	43,31	43,26	42,59			
AUTHION SUPERIEUR 04248X0022/P – séno-turonien	68,20	68,19	68,17	68,16	68,15	68,14	68,13	68,21	68,14	67,12			
LOIR-SARTHE-AVAL 04242X0053F – cénomanien/sables	33,04	32,98	32,95	32,93	32,89	32,89	32,93	32,93	32,89	32,30			
DIVATTE 04818X0544/PZ34 – alluvions de Loire	3,60	3,53	3,49	3,46	3,42	3,40	3,38	2,60	2,10	1,34			
	27/04	28/04	29/04	30/04	01/05	02/05	03/05						
ALLUVIONS DE LA LOIRE THAU Seuil calé sur la station de Montjean/Loire	408	413	399	385	379	nc	nc	nc	290	127			
AUTHION ALLUVIONS Seuil calé sur la station de Montjean/Loire	408	413	399	385	379	nc	nc	nc	290	127			

Restriction d'irrigation / Mesures de gestion

VIGILANCE	ALERTE	ALERTE RENFORCEE	CRISE
Autolimitation des prélèvements	Interdiction d'irrigation de 10h à 20h sauf cultures sensibles et techniques économes Interdiction de remplissage plans d'eau sauf à usage d'irrigation de 10h à 20h	Interdiction totale d'irrigation sauf cultures sensibles et techniques économes Interdiction de remplissage plans d'eau	Interdiction totale d'irrigation Interdiction de remplissage plans d'eau

Cultures sensibles : arrosage des plantes sous serres, en containers, rosiers, tabac, bassinage des semis et arrosage des jeunes plants

Techniques économes = irrigation au goutte-à-goutte et micro-aspersion

Non concernés = réserves collinaires déconnectées.

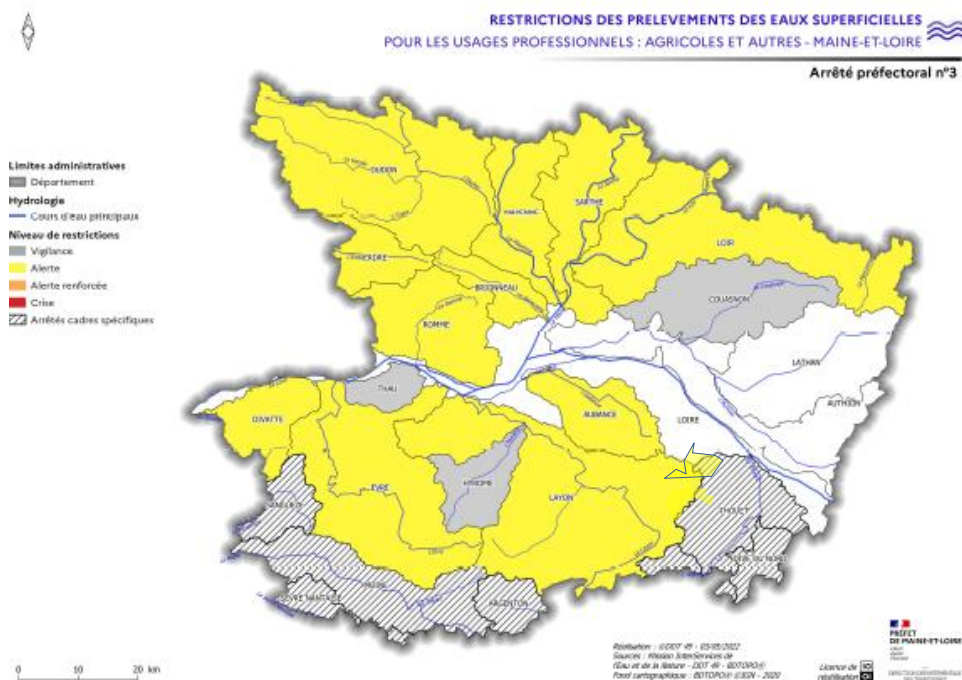
Pour vérifier le zonage superficiel ou souterrain qui correspond à votre point de prélèvement: <https://carto2.geo-ide.din.developpement-durable.gouv.fr/frontoffice/?map=8f3ad6c3-a13c-4bb0-8dca-a00f4e852b86>

Augmentation du nombre de bassins franchissant le seuil d'ALERTE printanier :

- ↳ **Eaux superficielles :**
 - **Mesure d'ALERTE sur les bassins : Erdre/Oudon, Aubance, Evre, Layon, Romme, Mayenne, Brionneau, Sarthe, Loir, Divatte, Couasnon et Dive du Nord**
 - **Mesure de VIGILANCE sur les bassins : Hyrôme, Thau,**
- ↳ **Eaux Souterraines :**
 - **Mesure d'ALERTE sur les zones d'alerte : Layon, Sud-Loire, Authion-Moyen, Authion supérieur, et Romme-Brionneau**
 - **Mesure de VIGILANCE sur les zones d'alerte : Loir-Sarthe-Aval, Erdre, Aubance-Thouet-Ouere**

Dans les zones en ALERTE, les cultures sensibles (en containers, sous abri, jeunes plants et bassinage des semis) ou irriguées par des techniques économes (goutte-à-goutte / micro-aspersion) peuvent continuer d'être irriguées sans limitation horaire dans la mesure du strict nécessaire.

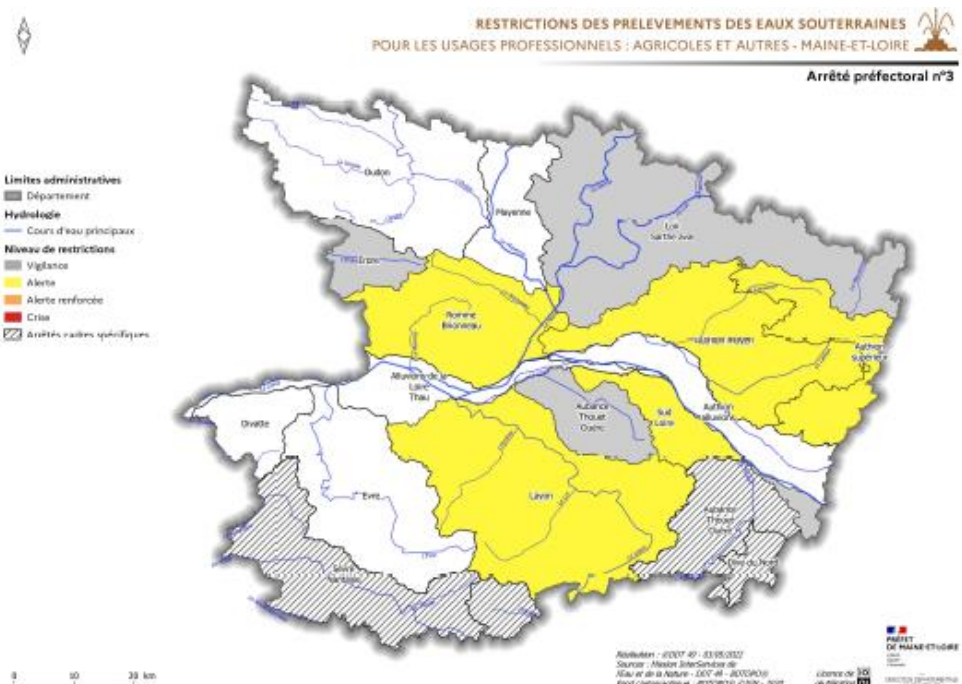
Eaux superficielles :



VIGILANCE	ALERTE
HYROME THAU	ERDRE / OUDON LAYON AUBANCE EVRE ROMME SARTHE MAYENNE LOIR BRIONNEAU COUASNON DIVATTE

DIVE DU NORD

Eaux Souterraines :



VIGILANCE	ALERTE
ERDRE AUBANCE-THOUET-OUERE LOIR-SARTHE AVAL	LAYON SUD-LOIRE AUTHION MOYEN AUTHION SUPERIEUR ROMME-BRIONNEAU

Chambre d'agriculture des Pays de la Loire – Site d'Angers

14 avenue Jean Joxé CS 80646
49006 ANGERS
Tél. 02 41.96.75.00

Rédaction : N. PIHEE

Comité de relecture : A
CHAIGNEAU

Reproduction interdite

Avec le soutien financier de :



DÉPARTEMENT DE MAINE-ET-LOIRE



Retrouvez l'inf'eau chaque mercredi sur <https://bit.ly/InfEau>