

L'inf'Eau 49 est un bulletin-conseil hebdomadaire et gratuit à destination des irrigants du Maine-et-Loire pour optimiser la conduite de l'irrigation et l'adapter au contexte de la campagne : démarrage, conduite, arrêt de l'irrigation, gestion des éventuelles restrictions... Il s'adresse de manière privilégiée aux producteurs de maïs grain ou ensilage, cette culture étant la principale irriguée dans le département.

L'Essentiel de la semaine :

Suite à ce nouvel arrêté, quelques changements qui concernent le secteur Mayenne. Le système dérogatoire est maintenu pour les zones en crise et en alerte renforcée (voir page 4)






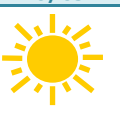


Mesures en vigueur au 15/09/2022

- ↪ **Eaux superficielles :**
 - **Mesure de CRISE :** Dive du Nord, Thau, Erdre, Moine, Divatte, Sanguèze, Brionneau, Aubance, Layon, Hyrôme, Sèvre Nantaise, Thouet, Argenton, Romme, Couasnon
 - **Mesure d'ALERTE RENFORCEE :** Evre, Oudon, Loire, Authion, Mayenne,
 - **Mesure d'ALERTE :** Sarthe, Loir
 - **Mesure de VIGILANCE :** Lathan
- ↪ **Eaux Souterraines :**
 - **Mesure de CRISE :** Layon, Erdre, Dive du Nord, Thouet, Argenton, Romme-Brionneau,
 - **Mesure d'ALERTE RENFORCEE :** Alluvions de la Loire et de la Thau, Authion Alluvions Loir-Sarthe-Aval, Sud-Loire, Mayenne
 - **Mesure d'ALERTE :** Authion Moyen, Divatte, Aubance-Thouet-Ouere, Authion Supérieur
 - **Mesure de VIGILANCE :** Oudon, Sèvre Nantaise-Evre.

Météo

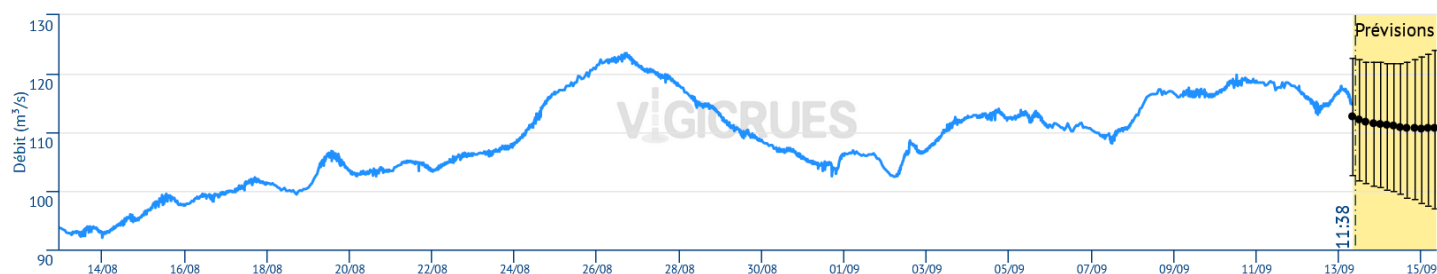
	Pluviométrie en mm		
	Semaine 34	Semaine 35	Semaine 36
Beaucouzé	0.2	12.8	3.5
Saint Mathurin	12.2	11.4	5.6
Angrie	0.5	38.4	44.4
Cholet	1.2	17.1	7.1
Doué-La-Fontaine	0.3	31.6	13.3

Prévisions météo à 7 jours (Beaucouzé)

	Judi 15/09	Vendredi 16/09	Samedi 17/09	Dimanche 18/09	Lundi 19/09	Mardi 20/09	Mercredi 21/09	Jeudi23 22/09
Temps								
T° min /max (°C)	16/24	14/23	8/19	7/21	8/21	9/22	9/22	8/23
Pluie (mm)	2.8	0	0	0	0	0	0	0
ETP (mm)	3.5	4.1	3.7	3.5	3.7	4	4.3	4.5

Situation des ressources en eau

Débit de la Loire (Montjean-sur-Loire)



La tendance est stable pour les jours à venir autour des 110m³/s.

Débit des cours d'eau de référence au 11/09/2022 (Source DDT)

36	L	M	M	J	V	S	D	Seuils estivaux			
	05/09	06/09	07/09	08/09	09/09	10/09	11/09	Vigilance	Alerte	Alerte Renforcée	Crise
OUDON	0,101	0,099	0,387	0,390	0,13	0,12	0,16	1,00	0,60	0,30	0,10
LAYON	0,10	0,09	0,08	0,07	0,05	0,05	0,04	0,60	0,40	0,20	0,03
HYROME	0,07	0,05	0,04	0,03	0,03	0,03	0,03	0,10	0,06	0,03	0,013
AUBANCE	0,009	0,008	0,007	0,008	0,01	0,00	0,00	0,12	0,06	0,03	0,005
EVRE	0,13	0,09	0,14	0,31	0,15	0,09	0,08	0,31	0,25	0,09	0,005
MAYENNE (*)	2,50	3,30	4,64	6,65	5,66	5,68	4,57	8,90	4,00	3,00	2,50
LOIRE	112	111	110	116	117	118	118	150	127	110	100
ERDRE	nc	nc	nc	nc	nc	nc	nc	0,134	0,07	0,06	0,05
BRIONNEAU	0,006	0,003	0,003	0,005	0,010	0,004	0,008	0,029	0,013	0,01	0,005
SARTHE	8,89	9,36	9,89	9,16	9,81	9,87	9,69	15,10	7,00	5,50	5,00
LOIR	6,30	5,78	6,52	7,40	7,44	7,91	7,47	11,80	5,50	4,50	4,00
AUTHION	112	111	110	116	117	118	118	150	127	110	100

(*) Données simulées à partir de la station de Château-Gontier

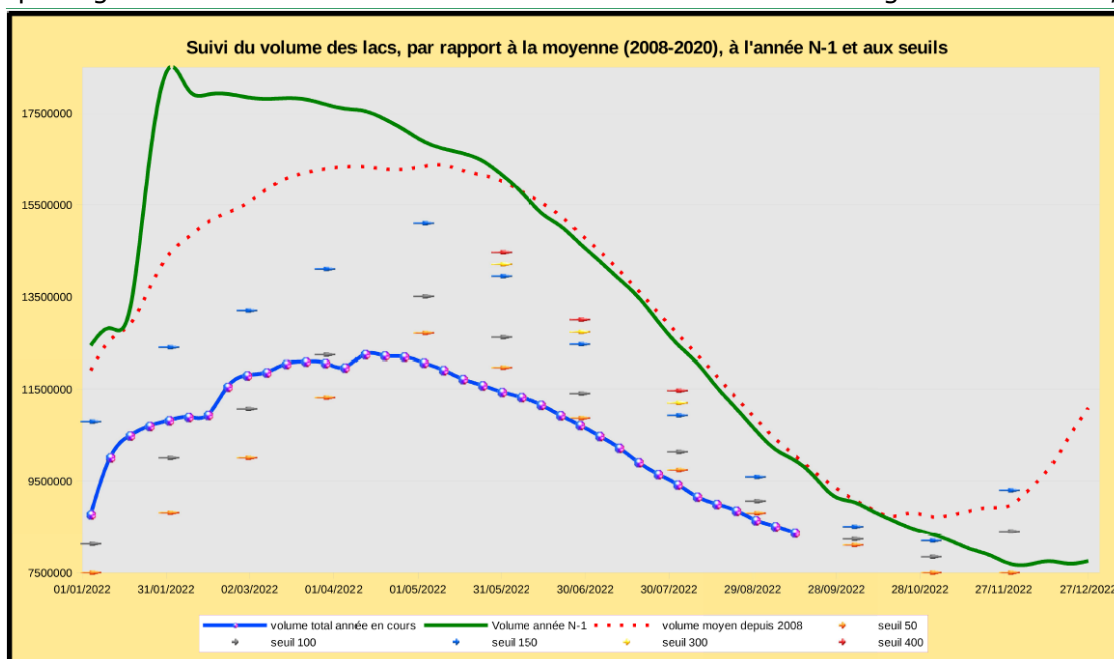
Réserve du Ribou/Verdon – 13/09/2022

Volume total : 17.80 Mm³ (3.2 Mm³ (Ribou) + 14.6 Mm³ (Verdon))

Taux de remplissage : 47%

Remplissage actuel : 8,38 Mm³

Soutien d'étiage à la Moine : 0,05 m³/s



Niveau des nappes aux piézomètres de référence (m NGF) au 11/09/2022 (DDT)

36	L	M	M	J	V	S	D	Seuils estivaux				tendance
								Vigilance	Alerte	Alerte Renforcée	Crise	
ZA souterraine hauteur en m NGF	05/09	06/09	07/09	08/09	09/09	10/09	11/09					
OUDON 04222X0108/PZ – socle	49,64	49,65	49,65	49,64	49,63	49,63	49,64	49,56	49,41	49,32	49,21	→
ERDRE 04532X0051/PZ – socle	51,56	51,54	51,61	51,71	51,76	51,80	51,84	52,69	52,32	52,05	51,99	→
MAYENNE 04231X0089/PZ – socle	41,70	41,67	41,65	41,63	41,58	41,54	41,52	44,80	42,90	41,77	41,29	→
ROMME-BRIONNEAU 04541X0016/PZ – socle	53,19	53,23	53,23	53,23	53,21	53,20	53,19	54,52	53,92	53,71	53,48	→
LAYON 04838X0175/PZ – socle	73,18	73,20	73,20	73,20	73,19	73,17	73,15	73,99	73,72	73,43	73,28	→
AUBANCE-(THOUET-OUERE) 04855X0077/PZ – cénomaniens/sables	53,36	53,35	53,35	53,35	53,33	53,32	53,31	53,62	53,22	53,10	53,03	→
SUD-LOIRE * 04851X0091/PZ – séno-turonien	60,37	60,37	60,36	60,36	60,36	60,36	60,36	60,59	60,51	60,48	60,30	→
SEVRE-NANTAISE EVRE 05092X0009/P – socle	42,92	42,91	42,92	42,92	42,91	42,89	42,92	42,89	42,69	42,44	42,06	→
AUTHION-MOYEN 04553X0023F – cénomaniens/sables	42,64	42,63	42,62	42,62	42,62	42,61	42,61	42,68	42,59	42,49	42,30	→
AUTHION SUPERIEUR 04248X0022/P – séno-turonien	67,30	67,33	67,35	67,36	67,36	67,36	67,38	67,17	67,12	67,07	66,97	→
LOIR-SARTHE-AVAL 04242X0053F – cénomaniens/sables	32,09	32,10	32,13	32,14	32,13	32,09	32,10	32,86	32,30	32,26	31,80	→
DIVATTE 04818X0544/PZ34 – alluvions de Loire	0,99	1,00	1,06	1,16	1,23	1,29	1,32	1,89	1,34	1,02	0,90	↗

	05/09	06/09	07/09	08/09	09/09	10/09	11/09					
ALLUVIONS DE LA LOIRE THAU Seuil calé sur la station de Montjean/Loire	112	111	110	116	117	118	118	150	127	110	100	↗
AUTHION ALLUVIONS Seuil calé sur la station de Montjean/Loire	112	111	110	116	117	118	118	150	127	110	100	↗

* Le seuil estival du piézomètre « Sud Loire » en alerte renforcée nécessite un recalage. La référence utilisée pour la période estivale 2022 est 60,46.

Restriction d'irrigation / Mesures de gestion

VIGILANCE	ALERTE	ALERTE RENFORCEE	CRISE
Autolimitation des prélèvements	Interdiction des prélèvements de 10h à 20h sauf cultures sensibles et techniques économes Interdiction de remplissage de plans d'eau sauf à usage d'irrigation de 10h à 20h	Interdiction totale d'irrigation sauf cultures sensibles et techniques économes Interdiction de remplissage de plans d'eau	Interdiction totale d'irrigation Interdiction de remplissage de plans d'eau

Cultures sensibles : arrosage des plantes sous serres, en containers, rosiers, tabac, bassinage des semis et arrosage des jeunes plants

Techniques économes = irrigation au goutte-à-goutte et micro-aspersion

Non concernés = réserves collinaires déconnectées.

Pas sûr de la mesure qui vous concerne ?

- ↪ Vérifiez le zonage superficiel ou souterrain qui concerne votre point de prélèvement sur la carte en ligne : <https://carto2.geo-ide.din.developpement-durable.gouv.fr/frontoffice/?map=8f3ad6c3-a13c-4bb0-8dca-a00f4e852b86>
- ↪ Regardez le niveau de mesure qui s'applique au zonage (Vigilance, Alerte, Alerte Renforcée, Crise) et appliquez les dispositions associées dans le Plan d'Alerte (en vérifiant les usages concernés)

Mesures réglementaires en vigueur au 15/09/2022 par Zone d'Alerte :

↪ Eaux superficielles :

- Mesure de CRISE : Dive du Nord, Thau, Erdre, Moine, Divatte, Sanguèze, Brionneau, Aubance, Layon, Hyrôme, Sèvre Nantaise, Thouet, Argenton, Romme, Couasnon
- Mesure d'ALERTE RENFORCEE : Evre, Oudon, Loire, Authion, Mayenne,
- Mesure d'ALERTE : Sarthe, Loir
- Mesure de VIGILANCE : Lathan

↪ Eaux Souterraines :

- Mesure de CRISE : Layon, Erdre, Dive du Nord, Thouet, Argenton, Romme-Brionneau,
- Mesure d'ALERTE RENFORCEE : Alluvions de la Loire et de la Thau, Authion Alluvions Loir-Sarthe-Aval, Sud-Loire, Mayenne,
- Mesure d'ALERTE : Authion Moyen, Divatte, Aubance-Thouet-Ouere, Authion Supérieur
- Mesure de VIGILANCE : Oudon, Sèvre Nantaise-Evre.

Sont affichées les mesures de restrictions en vigueur au moment de l'édition du bulletin. La CAPdL ne serait être tenue responsable d'une modification survenue à une date ultérieure à sa parution. Les mesures en vigueur peuvent être consultées sur le site de la Préfecture de Maine et Loire <http://www.maine-et-loire.gouv.fr/les-bassins-du-departement-a8063.html>

Les mesures dérogatoires pour l'irrigation s'appliquant à tous les bassins en ALERTE RENFORCEE ou CRISE sont maintenues

Catégorie	« Alerte renforcée »	« Crise »
Irrigation par technique économe : <i>cultures irriguées au goutte-à-goutte ou par micro-aspersion</i>	est autorisée, conformément à l'arrêté cadre étiage du 16 juillet 2020	est autorisée de 20h à 12h
Irrigation des cultures sensibles : • <i>plantes sous serres ou en containers</i> • <i>arrosage des jeunes plants et bassinage des semis</i> • <i>rosiers et tabac</i>	est autorisée, conformément à l'arrêté cadre étiage du 16 juillet 2020	est autorisée de 20h à 12h
Irrigation maraîchage, arboriculture et semis de semences potagères : <i>(hors technique économe et hors culture sensible)</i>	est autorisée de 20h à 08h	est autorisée de 20h à 08h

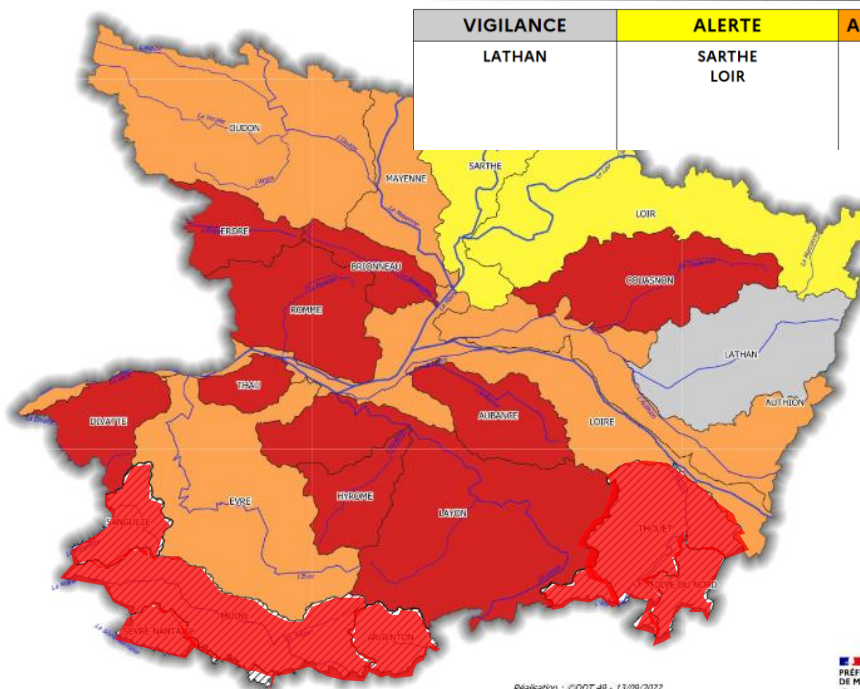
En dehors de ces cultures, l'irrigation est interdite à ces seuils.

RESTRICTIONS DES PRELEVEMENTS DES EAUX SUPERFICIELLES
POUR LES USAGES PROFESSIONNELS : AGRICOLES ET AUTRES - MAINE-ET-LOIRE

Limites administratives
■ Département

Hydrologie
— Cours d'eau principaux

Niveau de restrictions
■ Vigilance
■ Alerte
■ Alerte renforcée
■ Crise
▨ Arrêtés cadres spécifiques



VIGILANCE	ALERTE	ALERTE RENFORCÉE	CRISE
LATHAN	SARTHE LOIR	OUDON EVRE LOIRE AUTHION MAYENNE	THAU ERDRE COUASNON DIVATTE AUBANCE BRIONNEAU LAYON HYROME ROMME DIVE DU NORD THOUET ARGENTON SEVRE NANTAISE MOINE SANGUEZE

0 10 20 km

Réalisation : ©DDT 49 - 13/09/2022
Sources : Mission Inter-Services de l'Eau et de la Nature - DDT 49 - BOTOPO®
Fond cartographique : BOTOPO® ©IGN - 2020

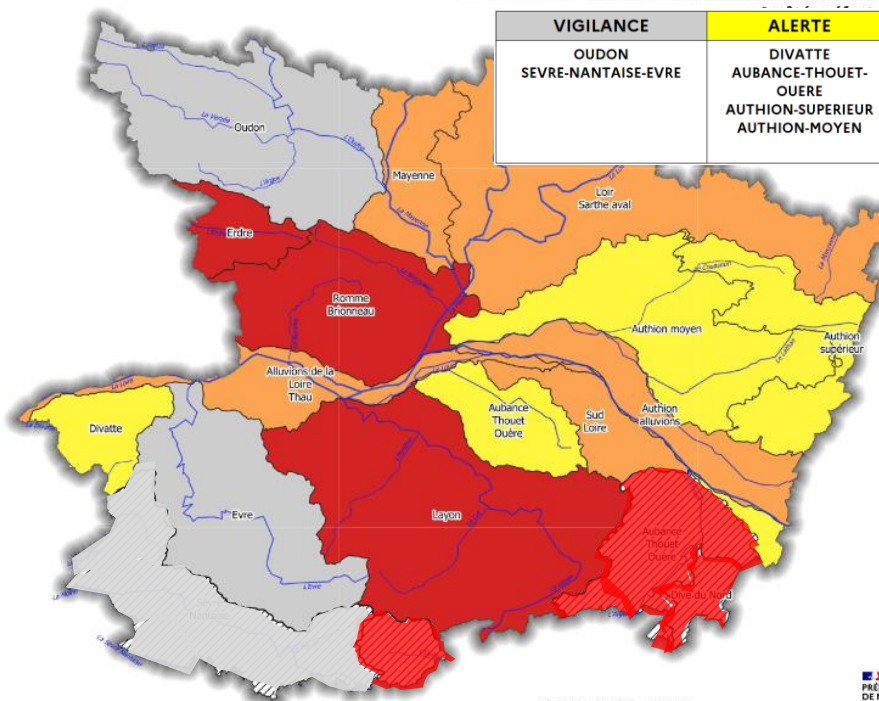
PRÉFET DE MAINE-ET-LOIRE
Licence de réutilisation

RESTRICTIONS DES PRELEVEMENTS DES EAUX SOUTERRAINES
POUR LES USAGES PROFESSIONNELS : AGRICOLES ET AUTRES - MAINE-ET-LOIRE

Limites administratives
■ Département

Hydrologie
— Cours d'eau principaux

Niveau de restrictions
■ Vigilance
■ Alerte
■ Alerte renforcée
■ Crise
▨ Arrêtés cadres spécifiques



VIGILANCE	ALERTE	ALERTE RENFORCÉE	CRISE
OUDON SEVRE-NANTAISE-EVRE	DIVATTE AUBANCE-THOUET-OUERE AUTHION-SUPERIEUR AUTHION-MOYEN	LOIR-SARTHE-AVAL SUD-LOIRE ALLUVIONS-DE LA LOIRE-THAU AUTHION-ALLUVIONS MAYENNE	LAYON ERDRE ROMME-BRIONNEAU THOUET ARGENTON DIVE DU NORD

0 10 20 km

Réalisation : ©DDT 49 - 13/09/2022
Sources : Mission Inter-Services de l'Eau et de la Nature - DDT 49 - BOTOPO®
Fond cartographique : BOTOPO® ©IGN - 2020

PRÉFET DE MAINE-ET-LOIRE
Licence de réutilisation

Chambre d'agriculture des Pays de la Loire – Site d'Angers
14 avenue Jean Joxé CS
80646 49006 ANGERS

Rédaction : R. CRUCHET, N. PIHÉE
Comité de relecture : A CHAIGNEAU
Reproduction interdite

Avec le soutien financier de :



Retrouvez l'Inf'Eau 49 chaque mercredi sur <https://bit.ly/InfEau>