

L'inf'Eau 49 est un bulletin-conseil hebdomadaire et gratuit à destination des irrigants du Maine-et-Loire pour optimiser la conduite de l'irrigation et l'adapter au contexte de la campagne : démarrage, conduite, arrêt de l'irrigation, gestion des éventuelles restrictions... Il s'adresse de manière privilégiée aux producteurs de maïs grain ou ensilage, cette culture étant la principale irriguée dans le département.

L'Essentiel de la semaine :

Quelques allègements sur les secteurs Loire, Sarthe, Mayenne et Loir. Le système dérogatoire est maintenu pour les zones en crise et en alerte renforcée (voir page 4)









Mesures en vigueur au 21/09/2022

- ↪ **Eaux superficielles :**
 - Mesure de **CRISE** : Dive du Nord, Thau, Erdre, Moine, Divatte, Sanguèze, Brionneau, Aubance, Layon, Hyrôme, Sèvre Nantaise, Thouet, Argenton, Romme, Couasnon
 - Mesure d'**ALERTE RENFORCEE** : Evre, Oudon, Authion,
 - Mesure d'**ALERTE** : Mayenne, Loire,
 - Mesure de **VIGILANCE** : Sarthe, Loir, Lathan
- ↪ **Eaux Souterraines :**
 - Mesure de **CRISE** : Layon, Erdre, Dive du Nord, Thouet, Argenton, Romme-Brionneau,
 - Mesure d'**ALERTE RENFORCEE** : Loir-Sarthe-Aval, Sud-Loire, Mayenne, Authion Alluvions
 - Mesure d'**ALERTE** : : Alluvions de la Loire et de la Thau, Authion Moyen, Divatte, Aubance-Thouet-Ouere,
 - Mesure de **VIGILANCE** : Authion Supérieur, Oudon, Sèvre Nantaise-Evre.

Météo

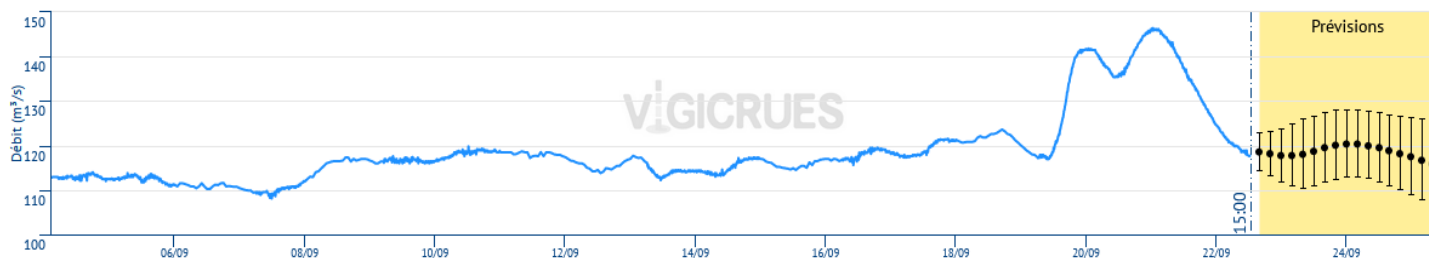
	Pluviométrie en mm		
	Semaine 35	Semaine 36	Semaine 37
Beaucouzé	12.8	3.5	4.5
Saint Mathurin	11.4	5.6	4.7
Angrie	38.4	44.4	1
Cholet	17.1	7.1	14.1
Doué-La-Fontaine	31.6	13.3	12.9

Prévisions météo à 7 jours (Beaucouzé)

	Jeu 22/09	Ven 23/09	Sam 24/09	Dim 25/09	Lun 26/09	Mardi 27/09	Mer 28/09	Jeu 29/09
Temps								
T° min /max (°C)	10/22	12/22	11/22	8/21	8/18	8/15	7/17	11/19
Pluie (mm)	0	0	0	0	3	1.8	0	4.2
ETP (mm)	3.2	2.6	2.8	3.3	2.4	2.3	3.1	2.2

Situation des ressources en eau

Débit de la Loire (Montjean-sur-Loire)



La Loire se maintient au-dessus de 100 m³/s ce qui justifie l'allègement de restrictions et le retour en Alerte.

Débit des cours d'eau de référence au 18/09/2022 (Source DDT)

37	L	M	M	J	V	S	D	Seuils estivaux			
	12/09	13/09	14/09	15/09	16/09	17/09	18/09	Vigilance	Alerte	Alerte Renforcée	Crise
OUDON	0,162	0,156	0,167	0,194	0,18	0,27	0,24	1,00	0,60	0,30	0,10
LAYON	0,04	0,05	0,07	0,08	0,11	0,09	0,07	0,60	0,40	0,20	0,03
HYROME	0,03	0,03	0,04	0,08	0,09	0,06	0,05	0,10	0,06	0,03	0,013
AUBANCE	0,003	0,011	0,003	0,002	0,00	0,00	0,00	0,12	0,06	0,03	0,005
EVRE	0,09	0,08	0,09	0,18	0,16	0,16	0,18	0,31	0,25	0,09	0,005
MAYENNE (*)	4,06	3,47	3,29	3,92	4,80	3,66	3,47	8,90	4,00	3,00	2,50
LOIRE	115	115	115	116	118	119	122	150	127	110	100
ERDRE	nc	nc	nc	nc	nc	nc	nc	0,134	0,07	0,06	0,05
BRIONNEAU	0,004	0,004	0,011	0,002	0,001	0,001	0,001	0,029	0,013	0,01	0,005
SARTHE	9,66	9,59	9,52	9,74	10,36	9,89	9,11	15,10	7,00	5,50	5,00
LOIR	7,33	7,39	7,98	7,56	7,67	9,49	8,12	11,80	5,50	4,50	4,00
AUTHION	115	115	115	116	118	119	122	150	127	110	100

(*) Données simulées à partir de la station de Château-Gontier

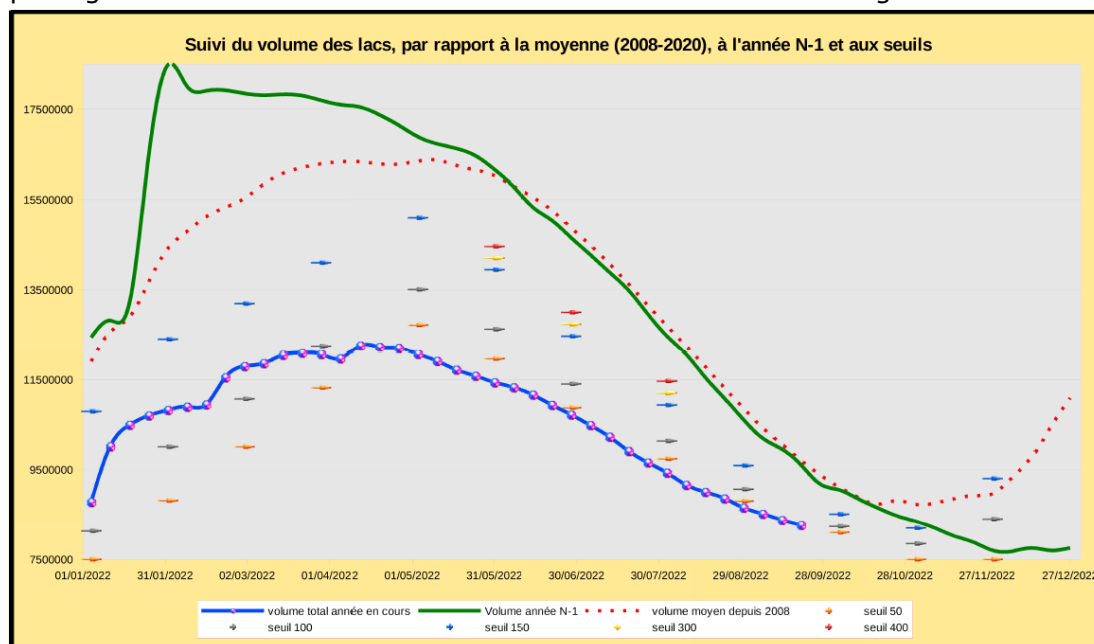
Réserve du Ribou/Verdon – 20/09/2022

Volume total : 17.80 Mm³ (3.2 Mm³ (Ribou) + 14.6 Mm³ (Verdon))

Taux de remplissage : 46%

Remplissage actuel : 8,26 Mm³

Soutien d'étiage à la Moine : 0,05 m³/s



Niveau des nappes aux piézomètres de référence (m NGF) au 18/09/2022 (DDT)

37	L	M	M	J	V	S	D	Seuils estivaux				tendance
								Vigilance	Alerte	Alerte Renforcée	Crise	
ZA souterraine hauteur en m NGF	12/09	13/09	14/09	15/09	16/09	17/09	18/09					
OUDON 04222X0108/PZ – socle	49,63	49,63	49,62	49,61	49,60	49,60	49,60	49,56	49,41	49,32	49,21	→
ERDRE 04532X0051/PZ – socle	51,85	51,88	51,89	51,87	51,86	51,85	51,85	52,69	52,32	52,05	51,99	→
MAYENNE 04231X0089/PZ – socle	41,51	41,49	41,46	41,41	41,38	41,35	41,34	44,80	42,90	41,77	41,29	→
ROMME-BRIONNEAU 04541X0016/PZ – socle	53,18	53,19	53,18	53,16	53,14	53,12	53,08	54,52	53,92	53,71	53,48	→
LAYON 04838X0175/PZ – socle	73,14	73,13	73,14	73,15	73,17	73,18	73,18	73,99	73,72	73,43	73,28	→
AUBANCE-(THOUET-OUERE) 04855X0077/PZ – cénomaniens/sables	53,31	53,31	53,30	53,29	53,27	53,26	53,26	53,62	53,22	53,10	53,03	→
SUD-LOIRE * 04851X0091/PZ – séno-turonien	60,36	60,36	60,36	60,36	60,36	60,36	60,36	60,59	60,51	60,48	60,30	→
SEVRE-NANTAISE EVRE 05092X0009/P – socle	42,93	42,94	42,93	42,89	42,85	42,84	42,84	42,89	42,69	42,44	42,06	→
AUTHION-MOYEN 04553X0023F – cénomaniens/sables	42,61	42,60	42,60	42,60	42,59	42,59	42,58	42,68	42,59	42,49	42,30	→
AUTHION SUPERIEUR 04248X0022/P – séno-turonien	67,39	67,41	67,42	67,41	67,41	67,40	67,42	67,17	67,12	67,07	66,97	→
LOIR-SARTHE-AVAL 04242X0053F – cénomaniens/sables	32,12	32,19	32,20	32,18	32,12	32,08	32,06	32,86	32,30	32,26	31,80	→
DIVATTE 04818X0544/PZ34 – alluvions de Loire	1,33	1,34	1,32	1,27	1,20	1,13	1,08	1,89	1,34	1,02	0,90	↗

	12/09	13/09	14/09	15/09	16/09	17/09	18/09					
ALLUVIONS DE LA LOIRE THAU Seuil calé sur la station de Montjean/Loire	115	115	115	116	118	119	122	150	127	110	100	→
AUTHION ALLUVIONS Seuil calé sur la station de Montjean/Loire	115	115	115	116	118	119	122	150	127	110	100	→

* Le seuil estival du piézomètre « Sud Loire » en alerte renforcée nécessite un recalage. La référence utilisée pour la période estivale 2022 est 60,46.

Restriction d'irrigation / Mesures de gestion

VIGILANCE	ALERTE	ALERTE RENFORCEE	CRISE
Autolimitation des prélèvements	Interdiction des prélèvements de 10h à 20h sauf cultures sensibles et techniques économes Interdiction de remplissage de plans d'eau sauf à usage d'irrigation de 10h à 20h	Interdiction totale d'irrigation sauf cultures sensibles et techniques économes Interdiction de remplissage de plans d'eau	Interdiction totale d'irrigation Interdiction de remplissage de plans d'eau

Cultures sensibles : arrosage des plantes sous serres, en containers, rosiers, tabac, bassinage des semis et arrosage des jeunes plants

Techniques économes = irrigation au goutte-à-goutte et micro-aspersion

Non concernés = réserves collinaires déconnectées.

Pas sûr de la mesure qui vous concerne ?

- ↪ Vérifiez le zonage superficiel ou souterrain qui concerne votre point de prélèvement sur la carte en ligne : <https://carto2.geo-ide.din.developpement-durable.gouv.fr/frontoffice/?map=8f3ad6c3-a13c-4bb0-8dca-a00f4e852b86>
- ↪ Regardez le niveau de mesure qui s'applique au zonage (Vigilance, Alerte, Alerte Renforcée, Crise) et appliquez les dispositions associées dans le Plan d'Alerte (en vérifiant les usages concernés)

Mesures réglementaires en vigueur au 21/09/2022 par Zone d'Alerte :

↪ Eaux superficielles :

- Mesure de CRISE : Dive du Nord, Thau, Erdre, Moine, Divatte, Sanguèze, Brionneau, Aubance, Layon, Hyrôme, Sèvre Nantaise, Thouet, Argenton, Romme, Couasnon
- Mesure d'ALERTE RENFORCEE : Evre, Oudon, Authion,
- Mesure d'ALERTE : Mayenne, Loire,
- Mesure de VIGILANCE : Sarthe, Loir, Lathan

↪ Eaux Souterraines :

- Mesure de CRISE : Layon, Erdre, Dive du Nord, Thouet, Argenton, Romme-Brionneau,
- Mesure d'ALERTE RENFORCEE : Loir-Sarthe-Aval, Sud-Loire, Mayenne, Authion Alluvions
- Mesure d'ALERTE : : Alluvions de la Loire et de la Thau, Authion Moyen, Divatte, Aubance-Thouet-Ouere,
- Mesure de VIGILANCE : Authion Supérieur, Oudon, Sèvre Nantaise-Evre.

Sont affichées les mesures de restrictions en vigueur au moment de l'édition du bulletin. La CAPdL ne serait être tenue responsable d'une modification survenue à une date ultérieure à sa parution. Les mesures en vigueur peuvent être consultées sur le site de la Préfecture de Maine et Loire <http://www.maine-et-loire.gouv.fr/les-bassins-du-departement-a8063.html>

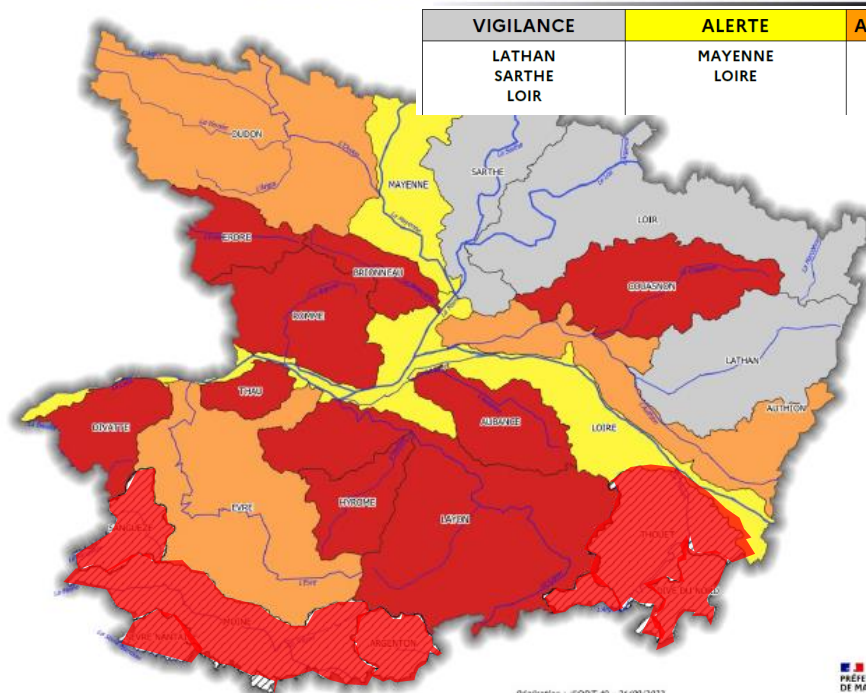
Les mesures dérogatoires pour l'irrigation s'appliquant à tous les bassins en ALERTE RENFORCEE ou CRISE sont maintenues

Catégorie	« Alerte renforcée »	« Crise »
Irrigation par technique économe : <i>cultures irriguées au goutte-à-goutte ou par micro-aspersion</i>	est autorisée, conformément à l'arrêté cadre étiage du 16 juillet 2020	est autorisée de 20h à 12h
Irrigation des cultures sensibles : • <i>plantes sous serres ou en containers</i> • <i>arrosage des jeunes plants et bassinage des semis</i> • <i>rosiers et tabac</i>	est autorisée, conformément à l'arrêté cadre étiage du 16 juillet 2020	est autorisée de 20h à 12h
Irrigation maraîchage, arboriculture et semis de semences potagères : <i>(hors technique économe et hors culture sensible)</i>	est autorisée de 20h à 08h	est autorisée de 20h à 08h

En dehors de ces cultures, l'irrigation est interdite à ces seuils.

RESTRICTIONS DES PRELEVEMENTS DES EAUX SUPERFICIELLES POUR LES USAGES PROFESSIONNELS : AGRICOLES ET AUTRES - MAINE-ET-LOIRE

- Limites administratives
 - Département
- Hydrologie
 - Cours d'eau principaux
- Niveau de restrictions
 - Vigilance
 - Alerte
 - Alerte renforcée
 - Crise
 - Arrêtés cadres spécifiques



VIGILANCE	ALERTE	ALERTE RENFORCÉE	CRISE
LATHAN SARTHE LOIR	MAYENNE LOIRE	OUDON EVRE AUTHION	THAU ERDRÉ COUASNON DIVATTE AUBANCE BRIONNEAU LAYON HYROME ROMME DIVE DU NORD THOUET ARGENTON SEVRE NANTAISE MOINE SANGUEZE

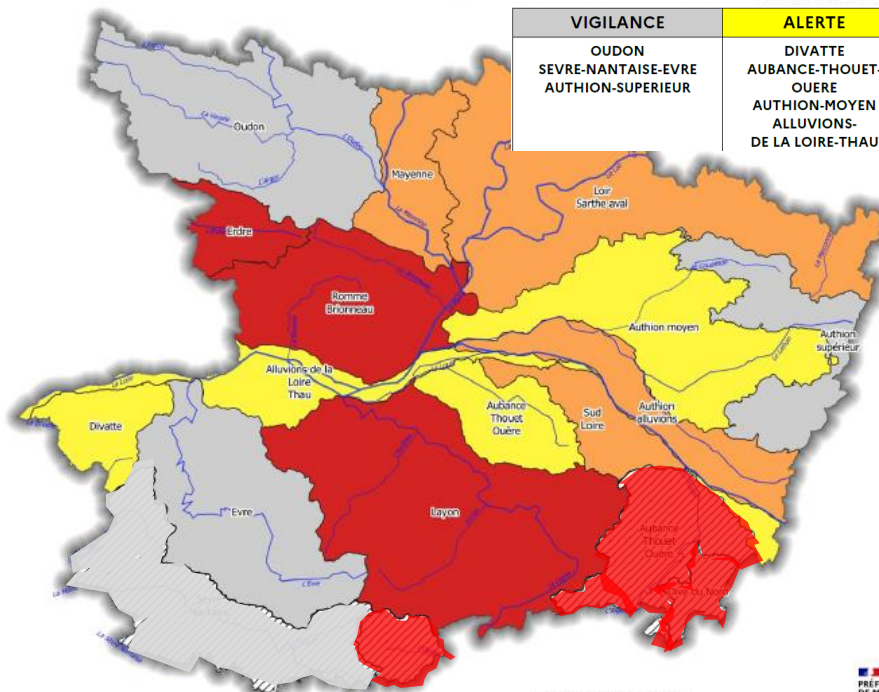
0 10 20 km

Réalisation : ©DDT 49 - 21/09/2022
Sources : Mission Inter-Service de l'Eau et de la Nature - ©DDT 49 - ©DOPPOB
Fond cartographique : ©IGN - 2020

PRÉFET DE MAINE-ET-LOIRE
Licence de réutilisation

RESTRICTIONS DES PRELEVEMENTS DES EAUX SOUTERRAINES POUR LES USAGES PROFESSIONNELS : AGRICOLES ET AUTRES - MAINE-ET-LOIRE

- Limites administratives
 - Département
- Hydrologie
 - Cours d'eau principaux
- Niveau de restrictions
 - Vigilance
 - Alerte
 - Alerte renforcée
 - Crise
 - Arrêtés cadres spécifiques



VIGILANCE	ALERTE	ALERTE RENFORCÉE	CRISE
OUDON SEVRE-NANTAISE-EVRE AUTHION-SUPERIEUR	DIVATTE AUBANCE-THOUET-OUERE AUTHION-MOYEN ALLUVIONS-DE LA LOIRE-THAU	LOIR-SARTHE-AVAL SUD-LOIRE MAYENNE AUTHION-ALLUVIONS	LAYON ERDRÉ ROMME-BRIONNEAU THOUET ARGENTON DIVE DU NORD

0 10 20 km

Réalisation : ©DDT 49 - 21/09/2022
Sources : Mission Inter-Service de l'Eau et de la Nature - ©DDT 49 - ©DOPPOB
Fond cartographique : ©IGN - 2020

PRÉFET DE MAINE-ET-LOIRE
Licence de réutilisation

**Chambre d'agriculture
des Pays de la Loire –
Site d'Angers**
14 avenue Jean Joxé CS
80646 49006 ANGERS

Rédaction : N. PIHEE
Comité de relecture : A CHAIGNEAU
Reproduction interdite

Avec le soutien financier de :



Retrouvez l'Inf'Eau 49 chaque mercredi sur <https://bit.ly/InfEau>