

L'Inf'Eau Authion est un bulletin-conseil hebdomadaire et gratuit à destination des irrigants du bassin de l'Authion pour optimiser la conduite de l'irrigation et l'adapter au contexte de la campagne. Il s'adresse de manière privilégiée aux producteurs de maïs grain ou ensilage, maïs semences et chanvre semences. Il s'appuie sur un réseau de 14 sondes capacitatives et pluviomètres répartis sur le bassin.

## L'Essentiel de la semaine :

Côté ressources en eau, les précipitations cumulées ont permis une augmentation des débits des cours d'eau et notamment du Couasnon. Cela a conduit à prendre un nouvel arrêté secheresse pour lever toutes les restrictions des usages de l'eau.

## Météo

### Météo des semaines passées

	Pluviométrie en mm		
	Semaine 23	Semaine 24	Semaine 25
Beaucouzé (Weather Measures)	0.2	52	16.1
Fontaine Guérin (Météo-France)	0	27.1	16
St Mathurin sur Loire (Weather Measures)	0.3	44.4	41.1
Longué-Jumelles (CAPdL)	0	45	14
St Martin de la Place (Weather Measures)	0.1	44.9	9.8

Des pluies moins importantes cette semaine qui ont permis d'entretenir l'humidité des sols.

### Prévisions météo à 7 jours (Source : Weather Measures)

Prévisions à 7 jours	Jeu 01/07	Ven 02/07	Sam 03/07	Dim 04/07	Lun 05/07	Mardi 06/07	Mer 07/07
Temps							
T° min / max (°C)	12/25	15/26	17/24	15/22	12/24	12/23	12/18
Pluie (mm)	0	0.1	0.7	1.2	2.4	0	19.5
ETP (mm)	4.1	4.2	4.2	4.8	2.8	4.7	1.8

Le temps perturbé avec des passages pluvieux risque de continuer.

## Situation des ressources en eau

### Débit de la Loire

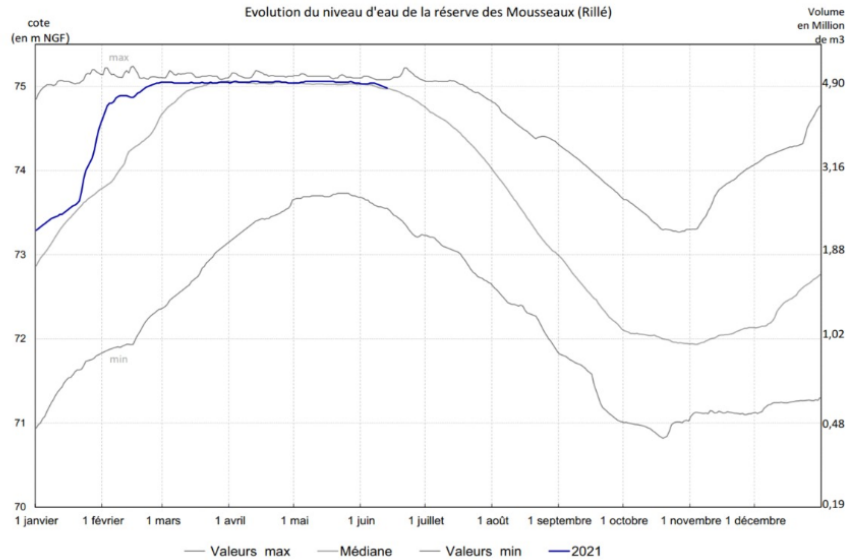


Le débit de la Loire reste en hausse, il s'établit à près 700 m<sup>3</sup>/h très loin du seuil de vigilance (150m<sup>3</sup>/h)

## Retenue des Mousseaux à Rillé (31 juin 2021)

Volume total : 4,9 Mm<sup>3</sup>  
Taux de remplissage : 99,5 %

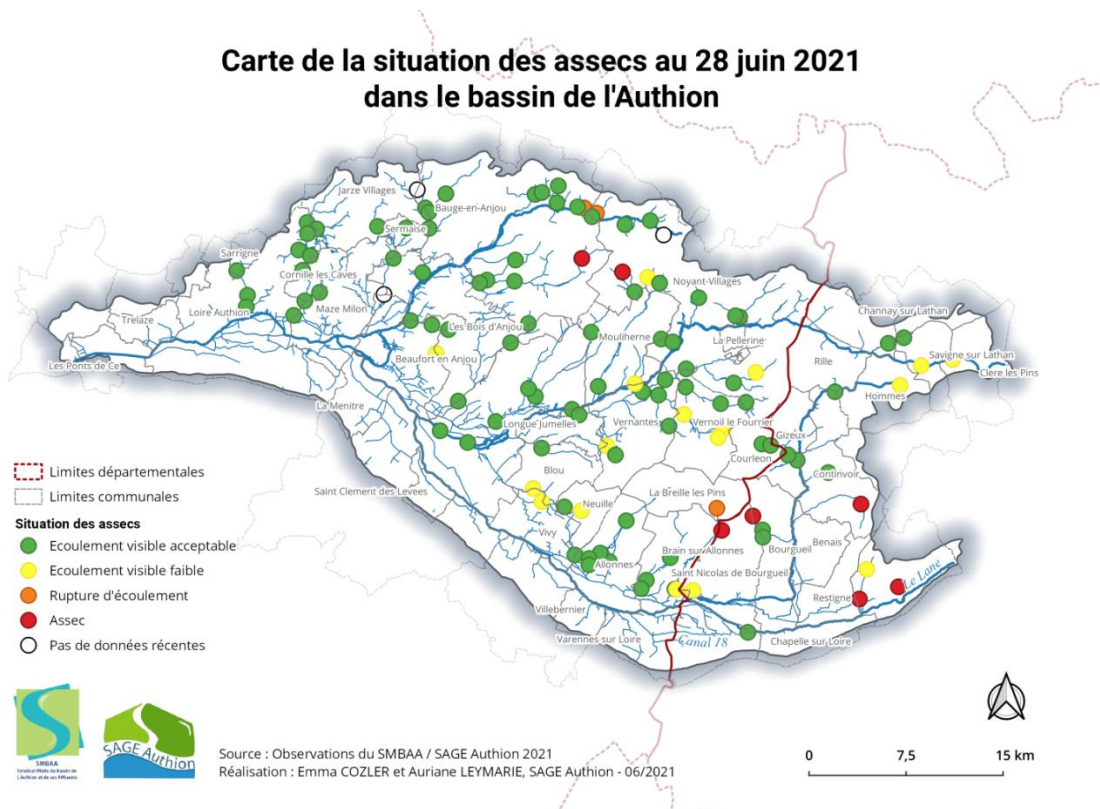
Volume de la retenue : 4,88 Mm<sup>3</sup>  
Débit de soutien : 0,325 m<sup>3</sup>/s



La retenue est toujours remplie intégralement laissant présager une saison sans encombre sur cette ressource.

## Situation des assecs (SMBAA)

Carte de la situation des assecs au 28 juin 2021 dans le bassin de l'Authion



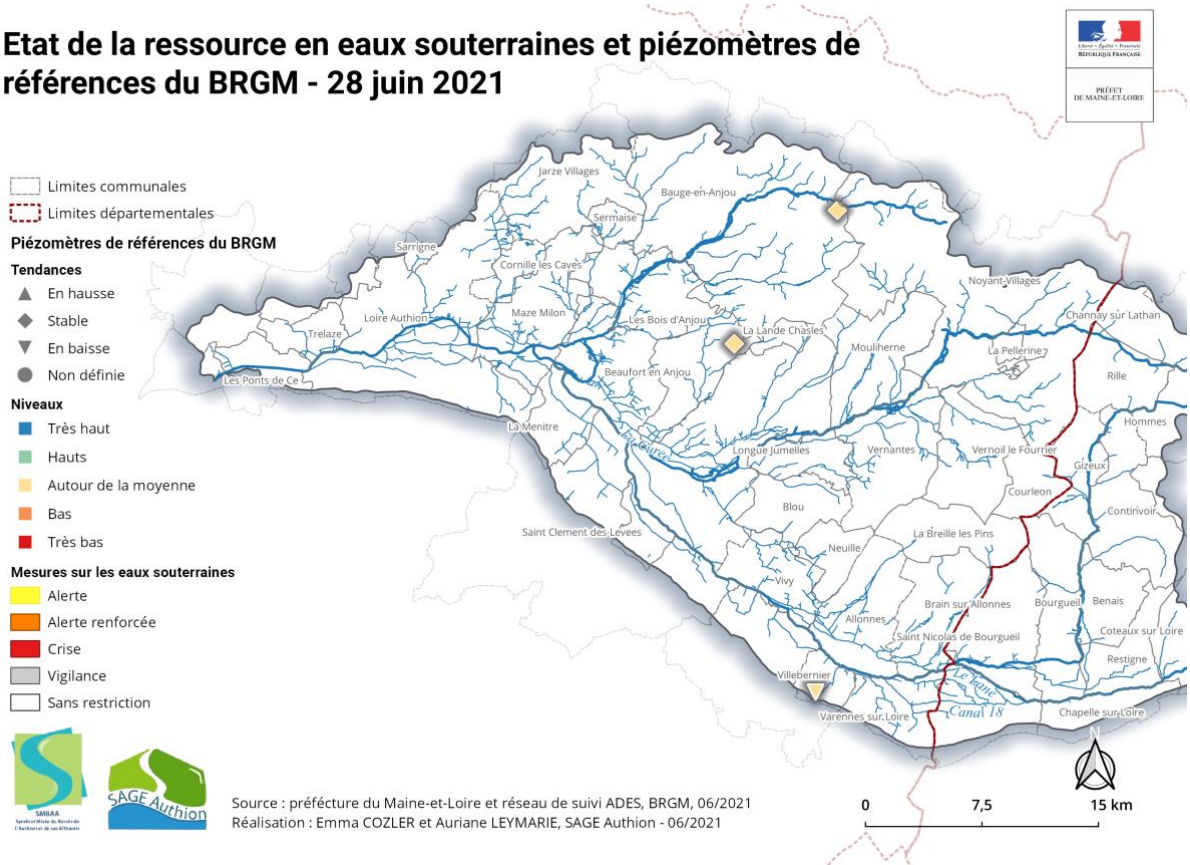
La situation vis-à-vis des écoulements superficiels est identique à la semaine passée. Les précipitations ont permis de satisfaire les besoins de la végétation et les écoulements se sont donc maintenus.

**Eaux souterraines**

25													
ZA souterraine hauteur en m NGF	21/06	22/06	23/06	24/06	25/06	26/06	27/06	Vigilance	Alerte	Alerte Renforcée	Crise	tendance	
<b>AUTHION-MOYEN</b> 04553X0023F – cénomaniens/sables	43,53	43,52	43,52	43,52	43,52	43,52	nc	42,68	42,59	42,49	42,30	→	
<b>AUTHION SUPERIEUR</b> 04248X0022/P – séno-turonien	68,30	68,29	68,28	68,28	68,29	68,30	68,31	67,17	67,12	67,07	66,97	→	
	23/06	24/06	25/06	26/06	27/06	28/06	29/06						
<b>AUTHION ALLUVIONS</b> Seuil calé sur la station de Montjean/Loire	404	431	420	384	379	nc	nc	150	127	110	100	↗	

Source : DDT49-BRGM

**Etat de la ressource en eaux souterraines et piézomètres de références du BRGM - 28 juin 2021**



Les piézomètres du BRGM situés sur le bassin versant montrent une situation dans la normale avec des nappes stables. Pas de mesure de restriction des usages de l'eau sur les nappes.

## Restriction d'irrigation / Mesures de gestion

### Plan d'Alerte

VIGILANCE	ALERTE	ALERTE RENFORCEE	CRISE
Autolimitation des prélèvements	Interdiction d'irrigation de 10h à 20h sauf cultures sensibles et techniques économes  Interdiction de remplissage plans d'eau sauf à usage d'irrigation de 10h à 20h	Interdiction totale d'irrigation sauf cultures sensibles et techniques économes  Interdiction de remplissage plans d'eau	Interdiction totale d'irrigation  Interdiction de remplissage plans d'eau

**Cultures sensibles** : arrosage des plantes sous serres, en containers, rosiers, tabac, bassinage des semis et arrosage des jeunes plants

**Techniques économes** = irrigation au goutte-à-goutte et micro-aspersion

**Non concernés** = réserves collinaires déconnectées

Pour vérifier le zonage superficiel ou souterrain qui correspond à votre point de prélèvement:  
[http://carto.geo-ide.application.developpement-durable.gouv.fr/325/SM\\_etiage\\_EXT\\_2017.map](http://carto.geo-ide.application.developpement-durable.gouv.fr/325/SM_etiage_EXT_2017.map)

**Mesures réglementaires en vigueur au 30/06/2021 par Zone d'Alerte :**

**Aucune restriction sur les usages de l'eau**



**1<sup>er</sup> JUILLET 2021 : PENSEZ A FAIRE VOS RELEVES DE COMPTEURS ET A LES SAISIR SOUS L'APPLICATION IRRIG'EAU**

<https://irrigeau-pays-de-la-loire.chambres-agriculture.fr>

**Il est nécessaire de renseigner les index compteurs à partir du 1<sup>er</sup> Avril 2021.**

## Inf'Eau Maïs grain & ensilage

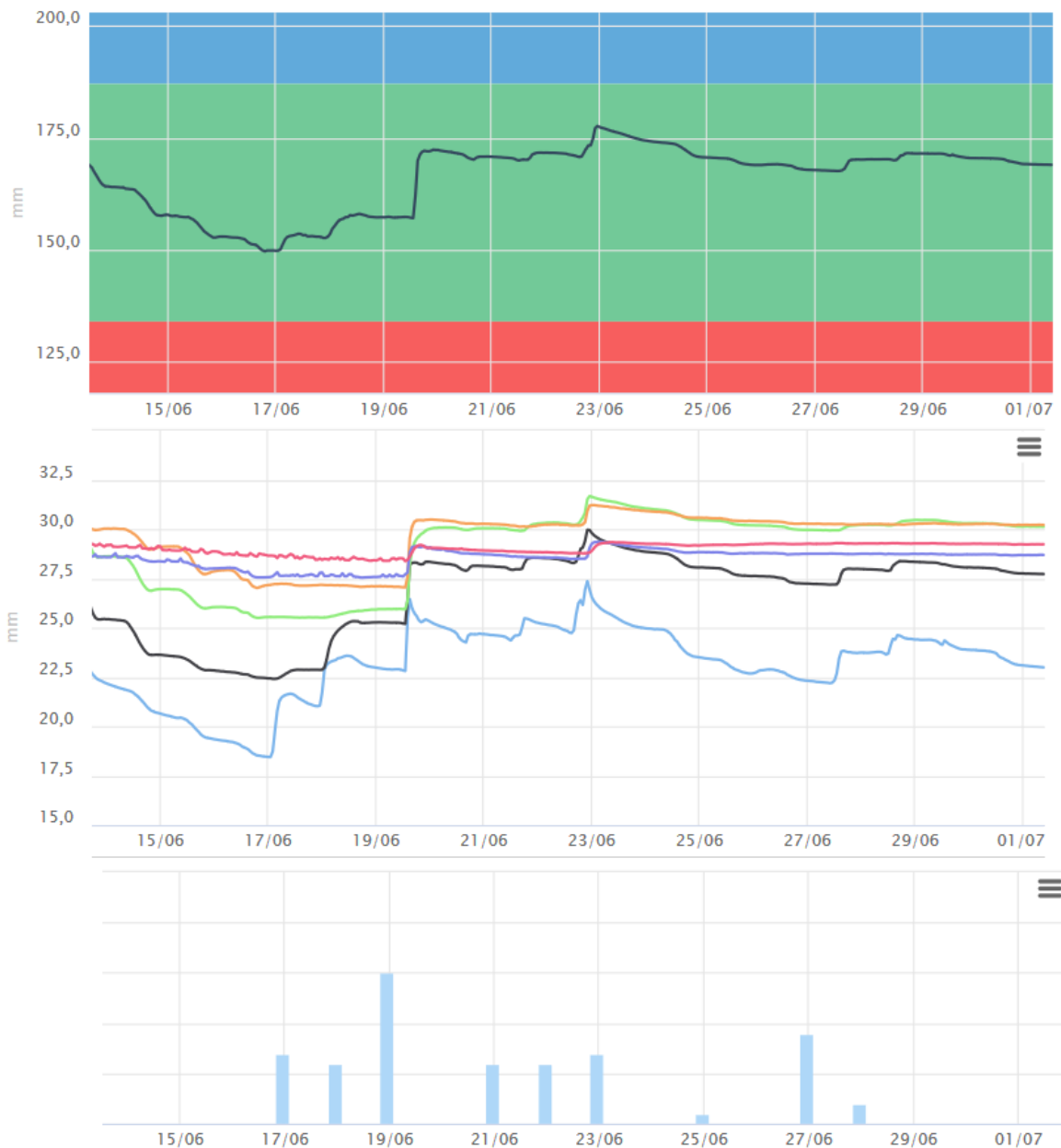
### Stade du maïs :

Les maïs profitent des sols hydratés pour se développer. Les plus précoces atteignent 1m70-1m80, les premières floraisons pourraient intervenir dans une semaine. Le plus tardifs sont autour de 12 feuilles et ont passé le stade limite passage tracteur.

Les besoins en eau du maïs vont devenir conséquents et la sensibilité au stress hydrique maximale dans les prochains jours, il conviendra de rester vigilant quand les sols commenceront à se décharger.

Actuellement, le coefficient cultural évolue autour de 1, les besoins du maïs sont équivalents à l'ETP soit 4 à 5 mm/jour.

### Etats des sols :



Mais fourrage semé le 30 mars 2021 à Beaufort

Au 27 juin, les réserves utiles ont connu une très légère décharge vis-à-vis de la semaine dernière. Dans les sols à faible réserve facilement utilisable comme dans l'exemple ci-dessus, il reste près de 60% du réservoir. Dans la plupart des situations, les réserves en eau facilement utilisables sont rechargées à plus ou moins 80%.

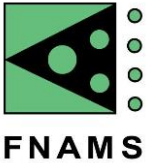
## Conseil au démarrage de l'irrigation pour le maïs :

Durant les prochains jours, les conditions climatiques restent favorables avec des températures clémentes et une évapotranspiration autour de 4 à 5 mm par jour. Des pluies faibles sont annoncées mais elles ne couvriront pas l'évapotranspiration. Il existe un possible retour des pluies plus conséquentes mercredi prochain.

Le réseau de sondes capacitatives montre que les sols restent largement pourvus en eau.

Le conseil pour le moment est **d'attendre le début de la semaine prochaine pour une éventuelle reprise ou un déclenchement de l'irrigation dans les terres à faible réserve utile et en fonction des prévisions météorologiques.** Cela pourrait être le cas si vos sols ont reçu peu de pluviométrie. Dans les autres situations, le conseil est de patienter davantage, un nouvel état des lieux sera réalisé la semaine prochaine.

**Ces recommandations sont à adapter selon la durée de votre tour d'eau, vos contraintes (débit, volume disponible...) et l'observation de vos parcelles.**

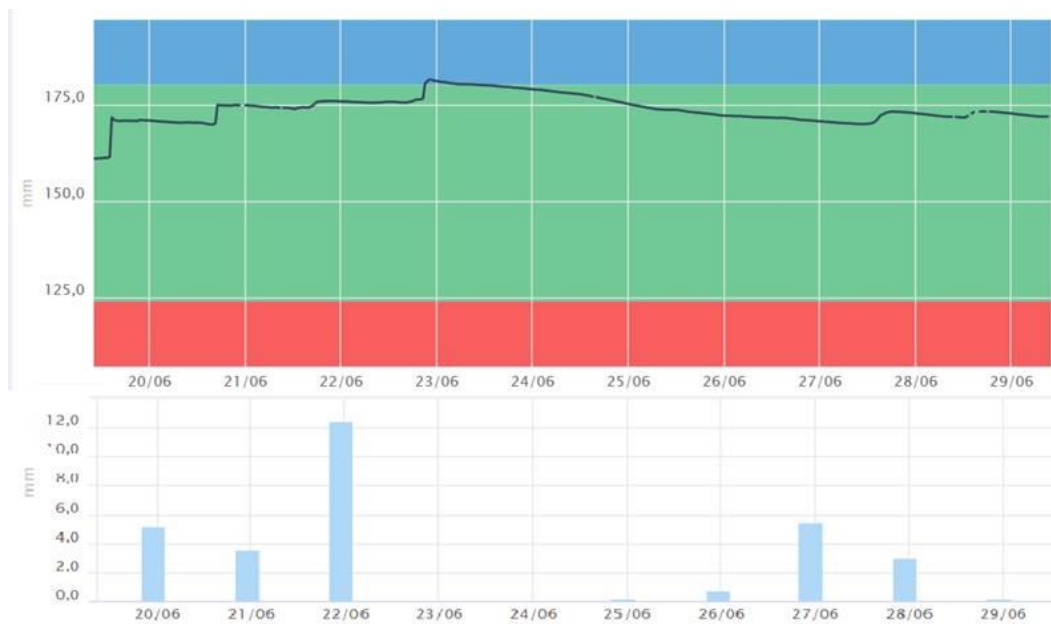


## Inf'Eau haricot semences

### Stade de la culture et état des sols

Les températures fraîches ne sont pas favorables à un développement rapide des cultures. Les parcelles les plus précoces ont dépassé le stade 3ème feuille trifoliée, les premières ramifications annonciatrices de la formation des boutons sont en cours.

Des pluies plus ou moins fortes mais toujours présentes ont permis d'entretenir le niveau d'humidité des sols, les réserves utiles restent bien chargées.



Production en terre argilo-calcaire à Fontaine-Guérin

Sur ce graphique, d'une production de haricots porte-graine en terre argilo-calcaire légère à Fontaine-Guérin, la réserve utile a été maintenue dans la zone de confort hydrique par les pluies régulières qui ont compensé une partie de l'évapotranspiration.

### Conseil à l'irrigation

A l'instar de la semaine dernière, l'irrigation n'est pas conseillée. Un dernier passage de bineuse est à privilégier dès que les conditions le permettent si votre culture n'est pas trop développée. Il permet de détruire les adventices éventuellement présentes et d'entretenir un horizon superficiel plus favorable, permettant la respiration des racines et une meilleure infiltration de l'eau. Il permet aussi de légèrement rechauffer le pied pour une récolte facilitée.

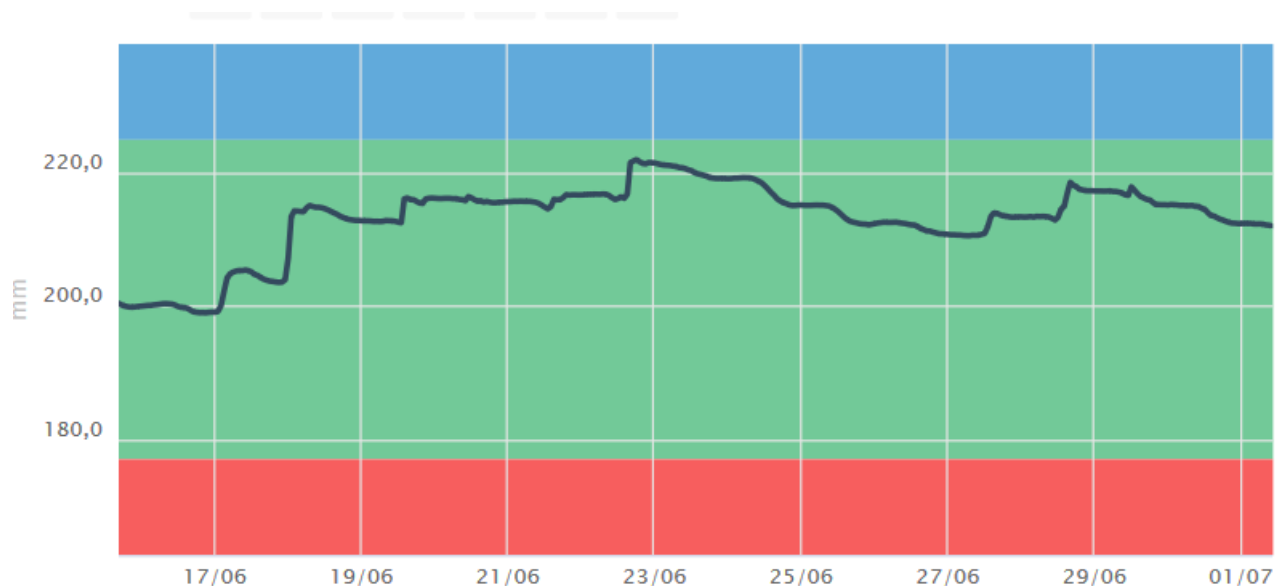
## Inf'Eau Maïs semences



### Stade de la culture et état des sols

Les pluies des 10 derniers jours ont touché l'ensemble des secteurs avec des précipitations cumulées importantes permettant de saturer les réserves utiles de tous les sols.

La majorité des parcelles est au stade 11-12 feuilles avec des enracinements atteignant les 35 cm.



*Maïs semence semé le 28 mai à la Ménittré en sol sablo-limoneux*

Nous observons une réserve facilement utilisable encore largement pourvue.

### Conseil à l'irrigation

Le temps reste toujours incertain pour les prochains jours, surtout le week-end. Les ETP sont faibles à moyennes. Dans ce contexte pas de besoin d'irrigation cette semaine.

Pour les sols à RU faible (< 70 mm), s'il n'y a pas de pluie cette semaine, la reprise de l'irrigation sera à envisager en début - milieu de semaine prochaine.



## Inf'Eau Légumes

Le temps est resté couvert avec des précipitations relativement importantes sur tous les bassins maraichers du département. Les travaux des champs (préparation de sol, plantation, binages) sont retardés.

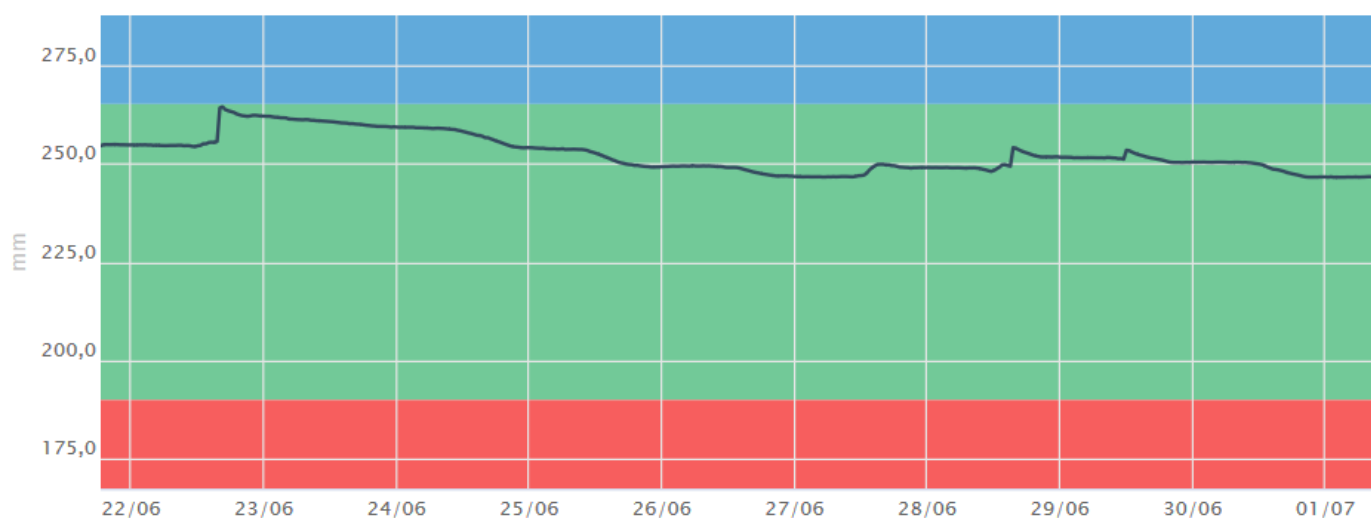
Les sondes positionnées en plein champ indiquent une bonne recharge des horizons profonds, mêmes en terrains plus lourds, ce qui n'était pas encore le cas partout la semaine dernière.

Sous les abris, les consommations sont faibles du fait des températures basses, et du manque d'ensoleillement. La fin de semaine s'annonce plus chaude et plus lumineuse, ne pas hésiter à rallonger légèrement les poses d'irrigation.

## Inf'Eau Chanvre semences

### Stade de la culture et état des sols

Les conditions climatiques restent difficiles pour la réalisation des interventions au champ. Les sols restent largement pourvus en eau.



*Parcelle de Chanvre semée le 29 mai 2021 en limon argileux à St Mathurin*

### Conseil à l'irrigation

Les prévisions météorologiques annoncent des pluies possibles les prochains jours, les réserves utiles des sols sont bien remplies. Pas d'irrigation à prévoir cette semaine.

**Chambre d'agriculture des Pays de la Loire – Site d'Angers**

14 avenue Jean Joxé CS 80646  
49006 ANGERS  
Tél. 02 41.96.75.00

**Rédaction** : N. PIHEE, A. CHAIGNEAU

**Comité de lecture** : A. CHAIGNEAU

**Reproduction interdite**

Avec le soutien financier de :



Retrouvez l'inf'Eau chaque mercredi sur <https://bit.ly/InfEau>