

L'Inf'Eau Authion est un bulletin-conseil hebdomadaire et gratuit à destination des irrigants du bassin de l'Authion pour optimiser la conduite de l'irrigation et l'adapter au contexte de la campagne. Il s'adresse de manière privilégiée aux producteurs de maïs grain ou ensilage, maïs semences et chanvre semences. Il s'appuie sur un réseau de 14 sondes capacitatives et pluviomètres répartis sur le bassin.

L'Essentiel de la semaine :

Sur le plan des restrictions, le bassin du COUASNON reste en **CRISE** pour les eaux superficielles.

Dernier bulletin inf'eau Authion : **Pour connaître les mesures de restriction en vigueur en attendant le retour du bulletin Inf'Eau Authion l'année prochaine, rendez-vous sur [le site de la Préfecture](#).**

Météo

Météo des semaines passées

	Pluviométrie en mm		
	Semaine 35	Semaine 36	Semaine 37
Beaucouzé (Weather Measures)	5.6	3.6	2.6
Fontaine Guérin (Météo-France)	4.8	3.8	5
St Mathurin sur Loire (Weather Measures)	0.2	5.6	2.8
Longué-Jumelles (CAPdL)	3	2.6	3.6
St Martin de la Place (Weather Measures)	2.2	3.9	3.6

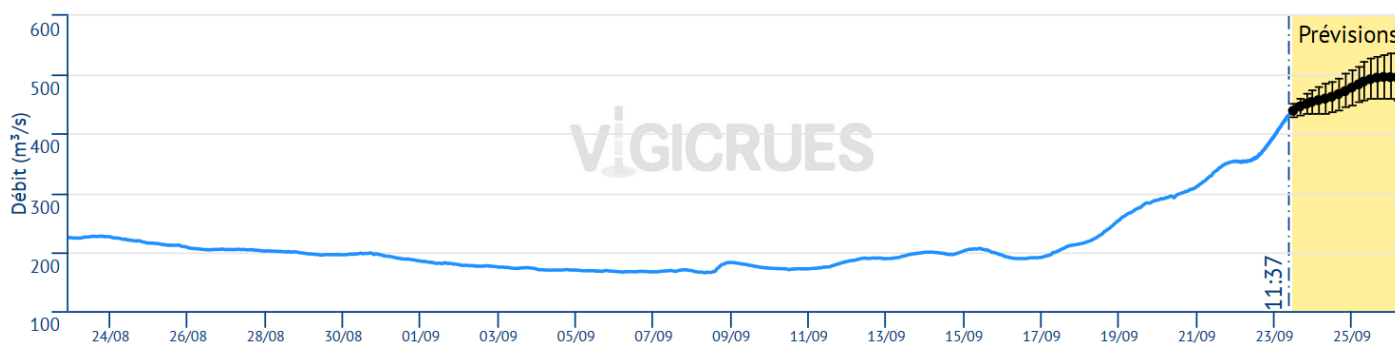
Prévisions météo à 7 jours (Source : Weather Measures)

Prévisions à 7 jours	Judi 23/09	Vendredi 24/09	Samedi 25/09	Dimanche 26/09	Lundi 27/09	Mardi 28/09	Mercredi 29/09
Temps							
T° min / max (°C)	8/23	9/22	12/20	17/23	12/21	11/20	8/17
Pluie (mm)	0	0	2.4	1.8	4	2.7	0.3
ETP (mm)	2.6	2.3	1.5	2.3	2.5	1.5	2.1

Situation des ressources en eau

Débit de la Loire

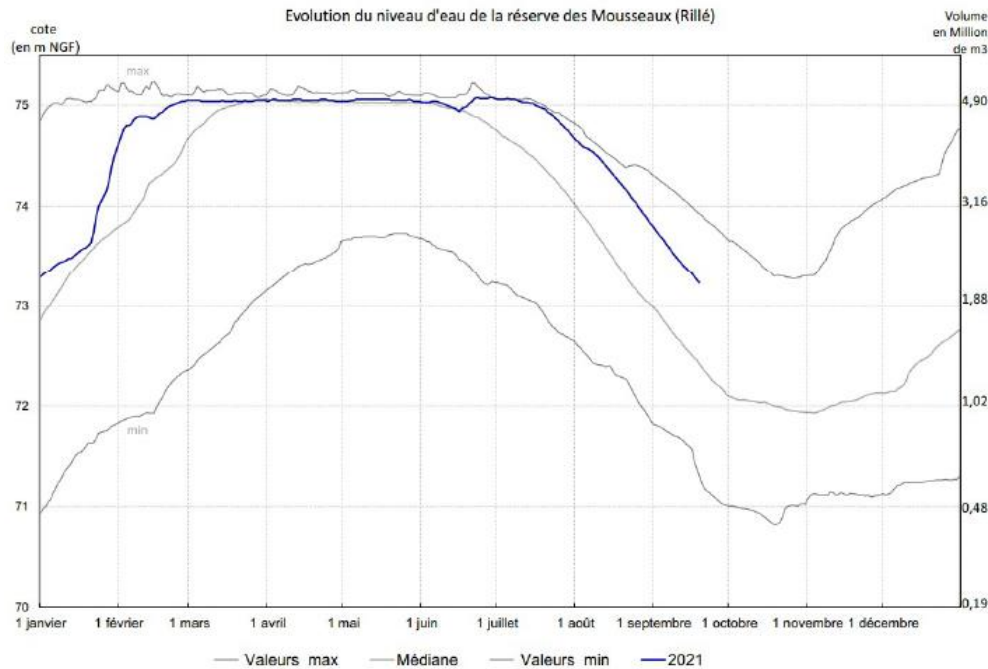
Une hausse sensible du débit de la Loire est observée suite à des lâchers sur les barrages en amont.



Retenue des Mousseaux à Rillé (SYDEVA) au 19/09/2021

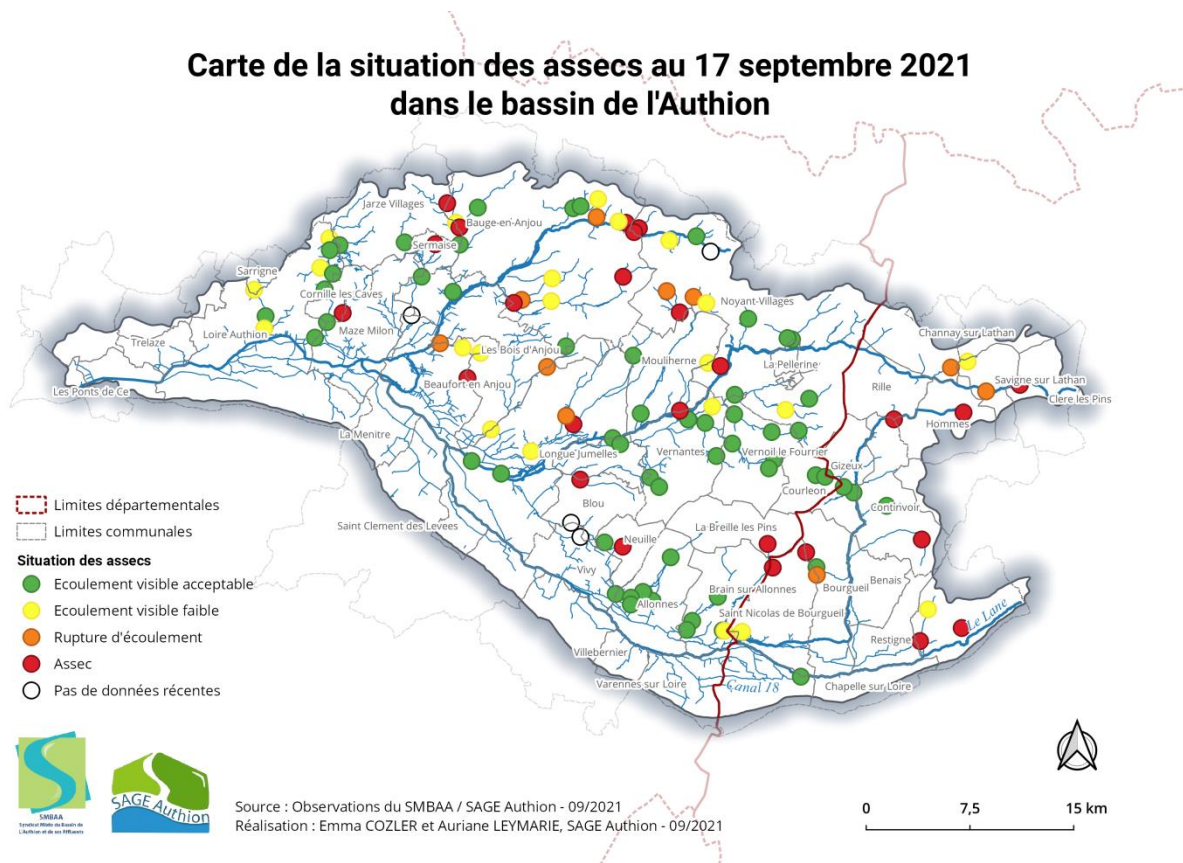
Volume total : 4,9 Mm³
Taux de remplissage : 43 %

Volume de la retenue : 2,13 Mm³
Débit de soutien : 0,450 m³/s



Situation des assecs (SMBAA)

Carte de la situation des assecs au 17 septembre 2021 dans le bassin de l'Authion



La situation est- stable vis-à-vis des écoulements superficiels par rapport à la semaine passée. Sur les 114 points observés par le SMBAA, la situation au 17 septembre est la suivante (pas de données acquises plus récemment) :

- ▲ 25 points d'assec,
- ▲ 10 points de rupture d'écoulement,
- ▲ 22 points présentant un écoulement visible faible,
- ▲ 57 points avec un écoulement visible acceptable.

Eaux souterraines

37												
ZA souterraine hauteur en m NGF	13/09	14/09	15/09	16/09	17/09	18/09	19/09	Vigilance	Alerte	Alerte Renfor- cée	Crise	endance
AUTHION-MOYEN 04553X0023F – cénomaniens/sables	43,28	43,27	43,27	43,26	43,26	43,26	43,25	42,68	42,59	42,49	42,30	→
AUTHION SUPERIEUR 04248X0022/P – séno-turonien	67,60	67,60	67,59	67,56	67,57	67,58	67,58	67,17	67,12	67,07	66,97	→
AUTHION ALLUVIONS Seuil calé sur la station de Montjean/Loire	194	198	202	190	203	230	274	150	127	110	100	↗

Source : DDT49-BRGM

La situation sur les eaux souterraines est très stable pour les nappes profondes, et en hausse pour la nappe alluviale de la Loire.

Restriction d'irrigation / Mesures de gestion

Plan d'Alerte

VIGILANCE	ALERTE	ALERTE RENFORCEE	CRISE
Autolimitation des prélèvements	Interdiction d'irrigation de 10h à 20h sauf cultures sensibles et techniques économes Interdiction de remplissage plans d'eau sauf à usage d'irrigation de 10h à 20h	Interdiction totale d'irrigation sauf cultures sensibles et techniques économes Interdiction de remplissage plans d'eau	Interdiction totale d'irrigation Interdiction de remplissage plans d'eau

Cultures sensibles : arrosage des plantes sous serres, en containers, rosiers, tabac, bassinage des semis et arrosage des jeunes plants

Techniques économes = irrigation au goutte-à-goutte et micro-aspersion

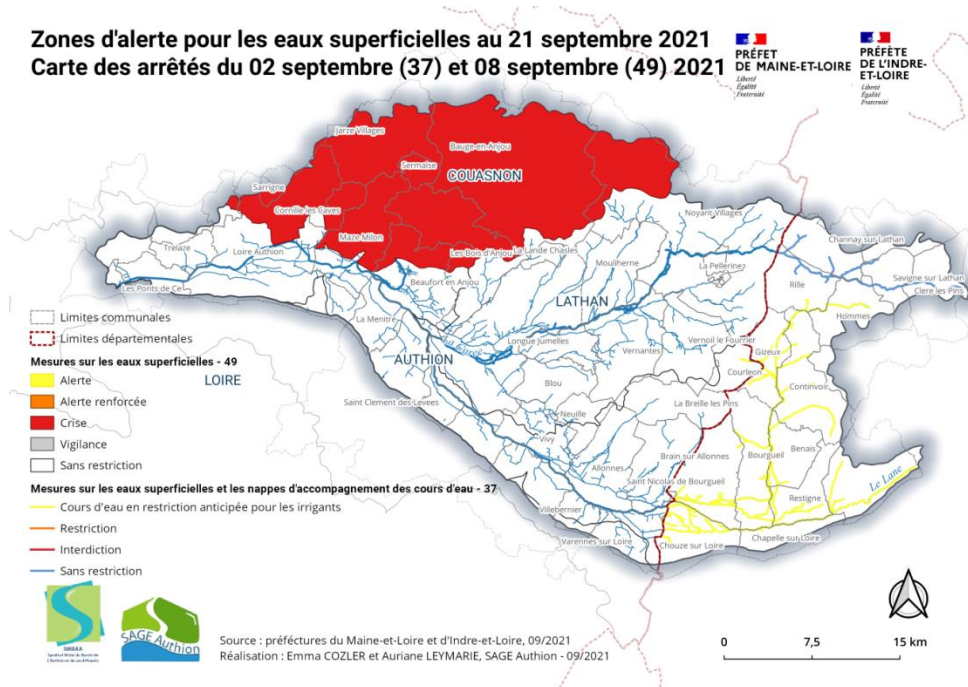
Non concernés = réserves collinaires déconnectées

Pour vérifier le zonage superficiel ou souterrain qui correspond à votre point de prélèvement:

http://carto.geo-ide.application.developpement-durable.gouv.fr/325/SM_etiage_EXT_2017.map

Mesures réglementaires en vigueur au 23/09/2021 par Zone d'Alerte :

Le COUASNON est en CRISE pour les eaux superficielles : Interdiction totale d'irrigation. Les réserves déconnectées ne sont pas concernées.



FIN DE CAMPAGNE ESTIVALE



Le 30 septembre signe la fin de la campagne estivale. Pensez à relever vos compteurs. Les volumes prélevés doivent être retournés avant le 15 octobre 2021 soit via la fiche de suivi volumétrique, soit via le site [Irrig'Eau](https://pays-de-la-loire.chambres-agriculture.fr/etre-acteur-du-territoire/preserver-lenvironnement/ougc-authion/) en complétant les index.

En cas de besoin, vous pouvez faire une demande de réaffectation avant le 30 septembre 2021, toute demande de réaffectation de volume est à faire sur le site internet de l'OUGC Authion : <https://pays-de-la-loire.chambres-agriculture.fr/etre-acteur-du-territoire/preserver-lenvironnement/ougc-authion/>

Pour connaître les mesures de restriction en vigueur en attendant le retour de l'Inf'Eau Authion en 2022, rendez-vous sur [le site de la Préfecture](https://pays-de-la-loire.chambres-agriculture.fr/etre-acteur-du-territoire/preserver-lenvironnement/ougc-authion/).

La télédéclaration reste préférable au relevé papier, cependant, si besoin la fiche de suivi volumétrique est accessible à partir du lien suivant : https://pays-de-la-loire.chambres-agriculture.fr/fileadmin/user_upload/Pays de la Loire/022 Inst-Pays-de-la-loire/RUBR-Etre-acteur-du-territoire/OUGC Authion Fiche suivi volumetrique PAR 2021.pdf

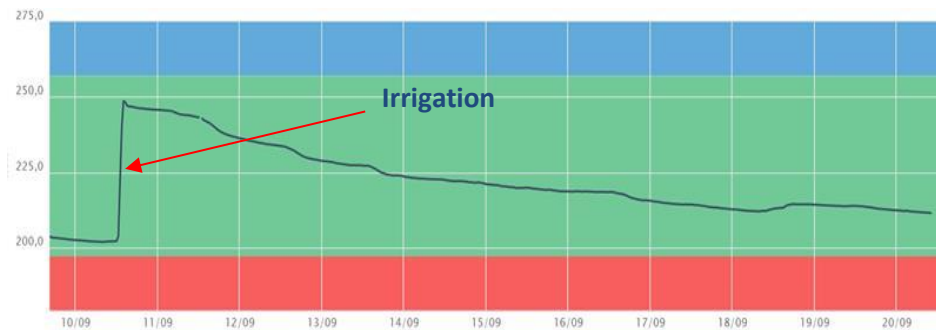
Inf'Eau Maïs semences

Stade de la culture et état des sols

Dernier message de la campagne !

Peu de pluies la semaine dernière (2-4 mm), et les prévisions n'annoncent pas de précipitation avant la fin de la semaine. Les ETP baissent dans les prochains jours avec 2 à 2,5 mm/j.

Les parcelles tardives (floraison > 3/08) vont arriver cette semaine à H50/H45, stade de la dernière irrigation valorisée !

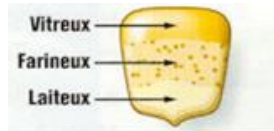


Ex : St Martin-Vivy, limons, RU : 110-120 mm.

Dernière irrigation de 30 mm le 10/09 suivie d'une consommation régulière pour arriver à maturité

Comment repérer le stade ?

Stade H50 = pâteux,
1/3 laiteux



Stade H45 = pâteux,
pointe de lait



Préconisations irrigations

Au stade H50 (humidité du grain 50%), une dernière irrigation de 25-30 mm est bien valorisée (augmentation du PMG, important pour la qualité des semences).

Conseil :

- Pour les parcelles ayant dépassé le stade H45, arrêt des irrigations.
- Pour les parcelles au stade H50, le besoin est d'encre **25-30 mm = pluies + irrigation**. Ajuster la quantité d'eau de votre dernier tour en fonction de la pluie !
- Pour les parcelles qui sont encore éloignées du stade H50 (floraison 10 août et plus), contacter votre technicien pour ajuster la stratégie

Chambre d'agriculture des Pays de la Loire – Site d'Angers
14 avenue Jean Joxé CS 80646
49006 ANGERS
Tél. 02 41.96.75.00

Rédaction : N. PIHEE

Comité de relecture : A.
CHAIGNEAU - A. LEYMARIE
Reproduction interdite

Avec le soutien financier de :



DÉPARTEMENT DE MAINE-ET-LOIRE
anjou



Retrouvez l'inf'Eau chaque mercredi sur <https://bit.ly/InfEau>