

L'Inf'Eau Authion est un bulletin-conseil hebdomadaire et gratuit à destination des irrigants du bassin de l'Authion pour optimiser la conduite de l'irrigation et l'adapter au contexte de la campagne. Il s'adresse de manière privilégiée aux producteurs de maïs grain ou ensilage, maïs semences et chanvre semences. Il s'appuie sur un réseau de 20 sondes capacitatives réparties sur le bassin.

L'Essentiel de la semaine :

Les pluies n'ont pas été suffisantes pour éviter un premier arrêté sécheresse. Dès cette semaine, les premières restrictions apparaissent sur le bassin de l'Authion.

↪ **Eaux superficielles : RAS**

↪ **Eaux Souterraines :**

- **Mesure d'ALERTE sur la zone d'alerte Authion Moyen**








Météo

Météo des semaines passées

	Pluviométrie en mm		
	Semaine 12	Semaine 13	Semaine 14
Beaucouzé (Weather Measures)	0	4.2	25.1
Fontaine Guérin (Météo-France)	0	3.6	
St Mathurin sur Loire (Weather Measures)	0	10	22.3
St Martin de la Place (Weather Measures)	0	4	26.4

Nous avons assisté au retour de quelques pluies avec des précipitations de l'ordre de 20 mm la semaine dernière.

Prévisions météo à 7 jours.

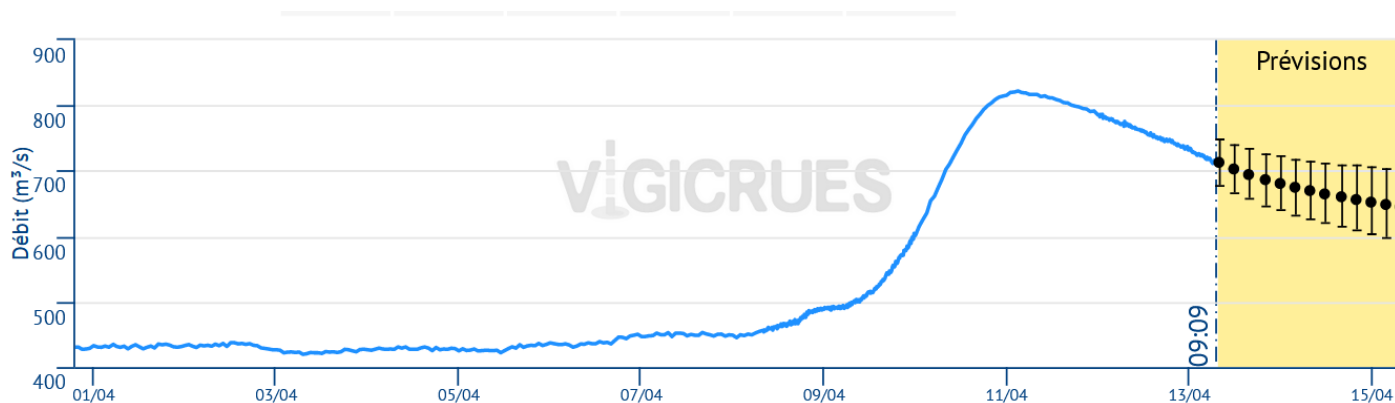
Prévisions à 7 jours	Jeudi 14/04	Vendredi 15/04	Samedi 16/04	Dimanche 17/04	Lundi 18/04	Mardi 19/04	Mercredi 20/04
Temps							
T° min / max (°C)	6/21	10/23	11/23	9/19	8/19	6/12	6/16
Pluie (mm)	0	0	0	0	0	9.6	0.6
ETP (mm)	3	3.6	4.2	3.3	2.9	1.1	2.8

Sources : Weather Mesures / MétéoCiel

A contrario de ce qu'il semblait s'annoncer, la prochaine semaine verra le retour d'un temps plus chaud et sec. Un risque de pluie mardi et mercredi prochain est annoncé.

Situation des ressources en eau

Débit de la Loire



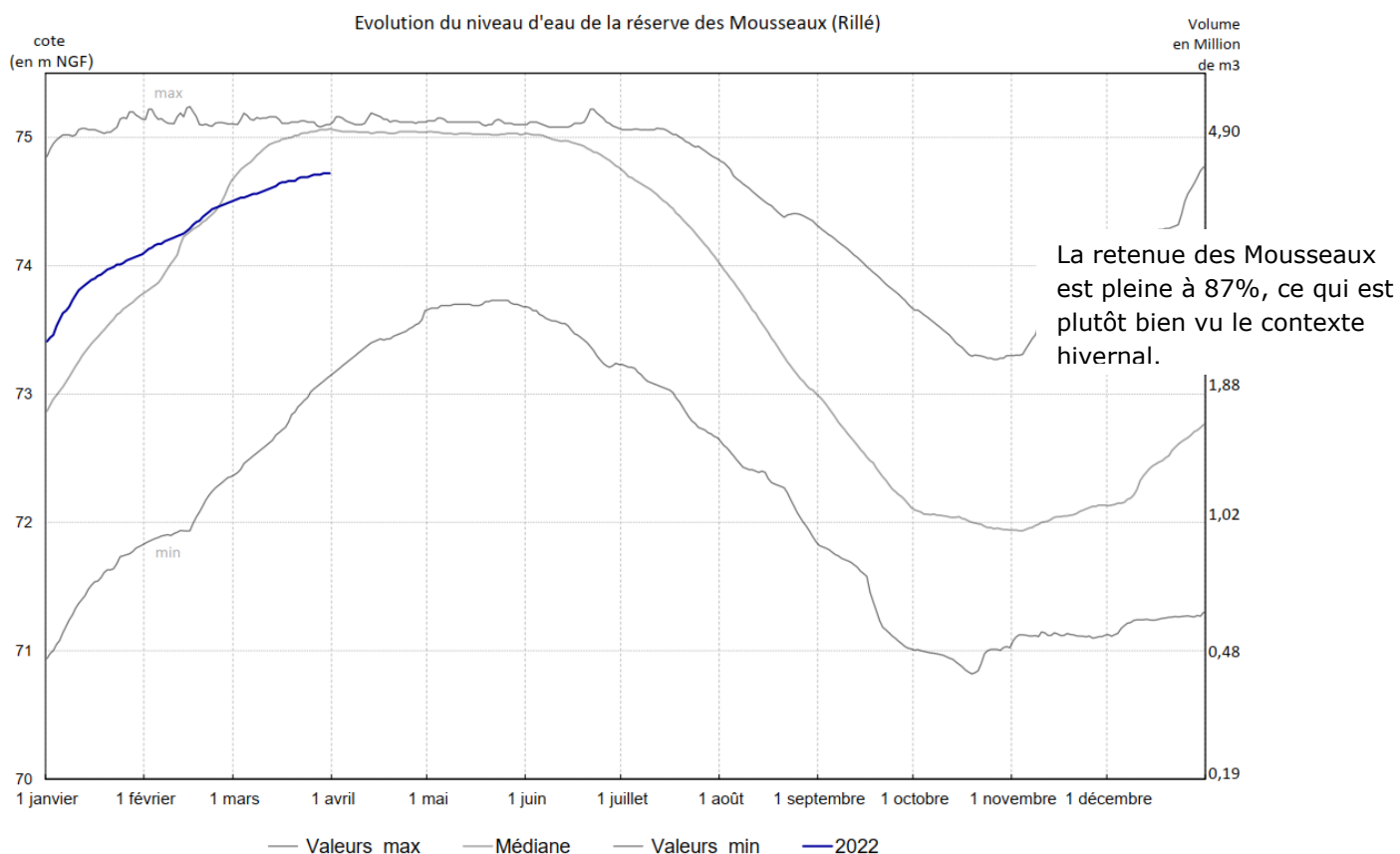
Les dernières pluies généralisées sur le bassin de la Loire ont permis une belle augmentation de son débit, loin des seuils de gestion.

Remplissage de la retenue des Mousseaux à Rillé au 01/04/2022

(Source Entente Authion)

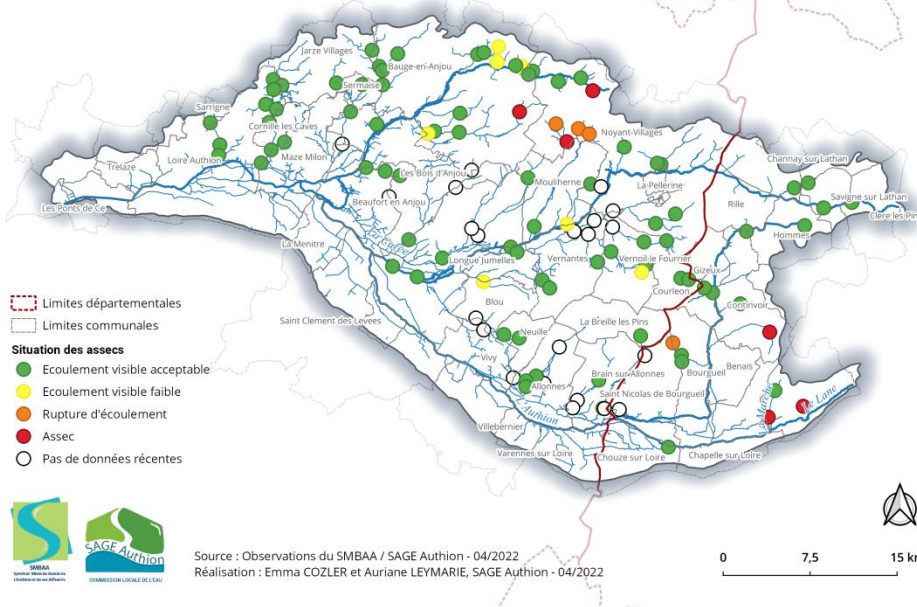
Volume total : 4,9 Mm³
Taux de remplissage : 87 %

Volume de la retenue : 4,28 Mm³
Débit de soutien : 0,075 m³/s



Situation des assecs (SMBAA)

Carte de la situation des assecs au 11/04/2022
dans le bassin de l'Authion



Les écoulements superficiels commencent aussi à subir la faible pluviométrie pour la saison. Certains petits affluents en tête de bassin versant voient déjà leurs écoulements faiblir.

En effet, sur les 93 points d'assec observés :

- 6 sont à sec ;
- 4 présentent des ruptures d'écoulement ;
- 7 montrent un écoulement visible faible ;
- 76 ont un écoulement visible acceptable.

Eaux souterraines

12	L	M	M	J	V	S	D	Seuils de printemps			
ZA souterraine hauteur en m NGF	21/03	22/03	23/03	24/03	25/03	26/03	27/03	Vigilance	Alerte	Alerte Renforcée	Crise
AUTHION MOYEN 04553X0023F – cenomanien/sables	43,07	43,08	43,08	43,08	43,08	43,08	nc	43,31	43,26	42,59	
AUTHION SUPERIEUR 04248X0022/P – séné-turonien	68,22	68,22	68,21	68,22	68,22	68,22	68,22	68,21	68,14	67,12	
	23/03	24/03	25/03	26/03	27/03	28/03	29/03				
AUTHION ALLUVIONS Seuil calé sur la station de Montjean/Loire	557	546	525	503	485	461	437	nc	290	127	

Source : DDT49-BRGM

Restriction d'irrigation / Mesures de gestion

VIGILANCE	ALERTE	ALERTE RENFORCEE	CRISE
Autolimitation des prélèvements	Interdiction d'irrigation de 10h à 20h sauf cultures sensibles et techniques économes Interdiction de remplissage plans d'eau sauf à usage d'irrigation de 10h à 20h	Interdiction totale d'irrigation sauf cultures sensibles et techniques économes Interdiction de remplissage plans d'eau	Interdiction totale d'irrigation Interdiction de remplissage plans d'eau

Cultures sensibles : arrosage des plantes sous serres, en containers, rosiers, tabac, bassinage des semis et arrosage des jeunes plants

Techniques économes = irrigation au goutte-à-goutte et micro-aspersion

Non concernés = réserves collinaires déconnectées

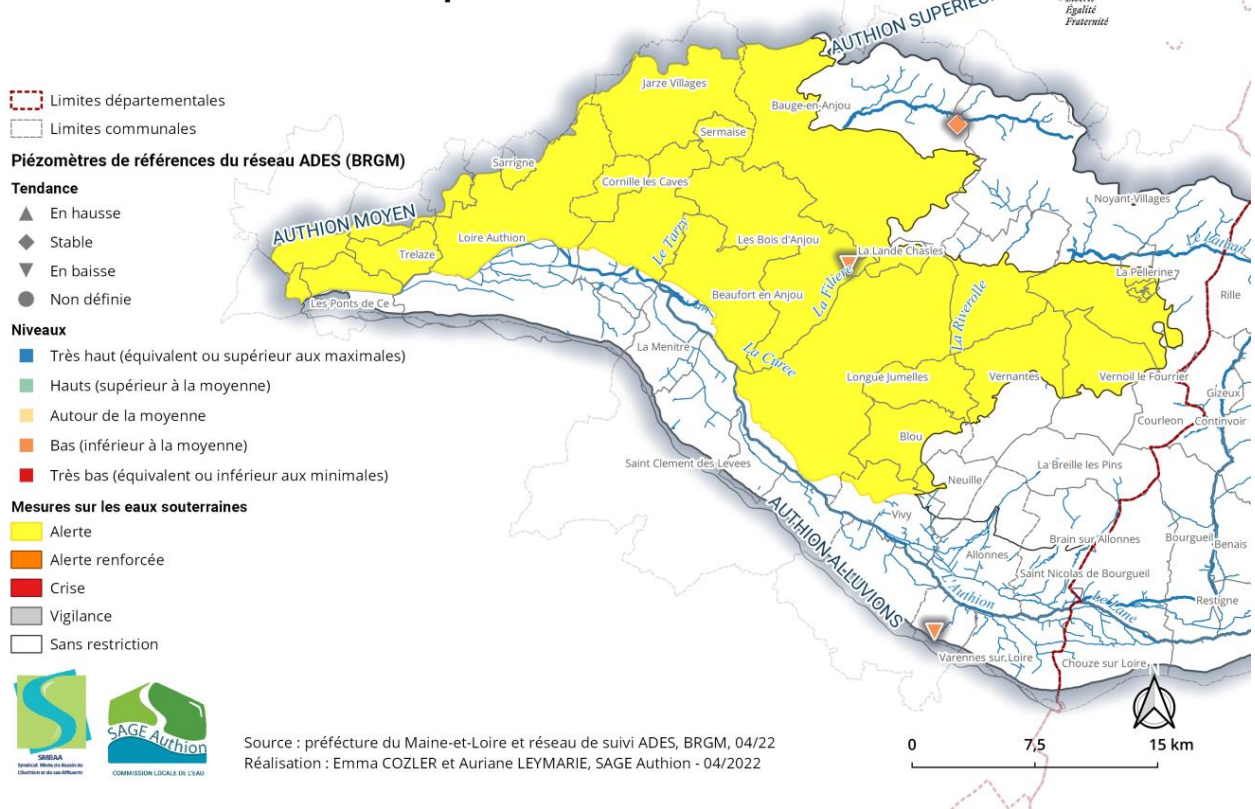
Pour vérifier le zonage superficiel ou souterrain qui correspond à votre point de prélèvement: <https://carto2.geo-ide.din.developpement-durable.gouv.fr/frontoffice/?map=8f3ad6c3-a13c-4bb0-8dca-a00f4e852b86>

Mesures réglementaires en vigueur au 13/04/2022 par Zone d'Alerte :

- **Eaux superficielles : RAS**
- **Eaux Souterraines :**
 - **AUTHION MOYEN : passage en ALERTE = interdiction d'irrigation de 10h à 20h**

Dans les zones en ALERTE, les cultures sensibles (en containers, sous abri, jeunes plants et semis) ou irriguées par des techniques économes (goutte-à-goutte / micro-aspersion) peuvent continuer d'être irriguées dans la mesure du strict nécessaire.

Carte de l'arrêté du 06 avril 2022 - zones d'alerte pour les eaux souterraines et situation des piézomètres de références



Chambre d'agriculture des Pays de la Loire – Site d'Angers
14 avenue Jean Joxé CS 80646
49006 ANGERS
Tél. 02 41.96.75.00

Rédaction : N. PIHEE

Avec le soutien financier de :

Comité de relecture : E. COZLER

Reproduction interdite



Retrouvez l'inf'Eau chaque mercredi sur <https://bit.ly/InfEau>