

L'Inf'Eau Authion est un bulletin-conseil hebdomadaire et gratuit à destination des irrigants du bassin de l'Authion pour optimiser la conduite de l'irrigation et l'adapter au contexte de la campagne. Il s'adresse de manière privilégiée aux producteurs de maïs grain ou ensilage, maïs semences et chanvre semences. Il s'appuie sur un réseau de 20 sondes capacitatives réparties sur le bassin.

L'Essentiel de la semaine :

Les conditions météorologiques non pas été suffisamment favorables pour améliorer la situation hydrologique. Le dernier arrêté sécheresse renforce les restrictions en vigueur sur le bassin versant de l'Authion :








- ↳ **Eaux superficielles :**
 - **Mesure de VIGILANCE : Couasonn**
- ↳ **Eaux Souterraines :**
 - **Mesure d'ALERTE sur la zone d'alerte Authion Moyen**
 - **Mesure de VIGILANCE sur la zone d'alerte Authion Supérieur**

Météo

Météo des semaines passées

	Pluviométrie en mm		
	Semaine 14	Semaine 15	Semaine 16
Beaucouzé (Weather Measures)	25.1	0.9	10.1
Fontaine Guérin (Météo-France)	21.6	3.6	24.7
St Mathurin sur Loire (Weather Measures)	22.1	3.3	13.6
St Martin de la Place (Weather Measures)	26.4	4	22.9

Prévisions météo à 7 jours.

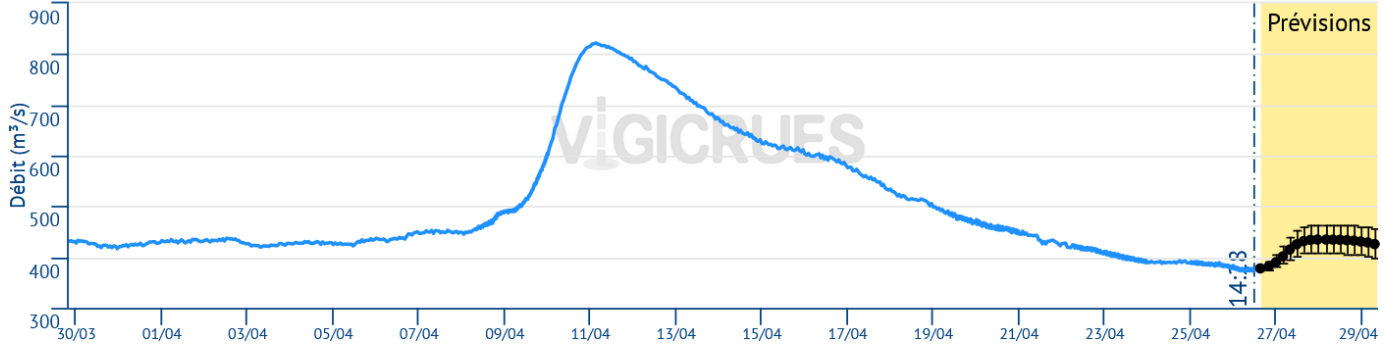
Prévisions à 7 jours	Jeudi 28/04	Vendredi 29/04	Samedi 30/04	Dimanche 01/05	Lundi 02/05	Mardi 03/05	Mercredi 04/05
Temps							
T° min / max (°C)	12/22	11/18	6/18	7/18	7/18	8/17	7/18
Pluie (mm)	0	1.5	0	0	0	0	0.3
ETP (mm)	4.2	2.2	3.4	3	3.7	3.3	2.9

Sources : Weather Mesures / MétéoCiel

Le temps sec semble vouloir perdurer, une amélioration de la situation hydrologique n'est pas à prévoir dans l'immédiat.

Situation des ressources en eau

Débit de la Loire

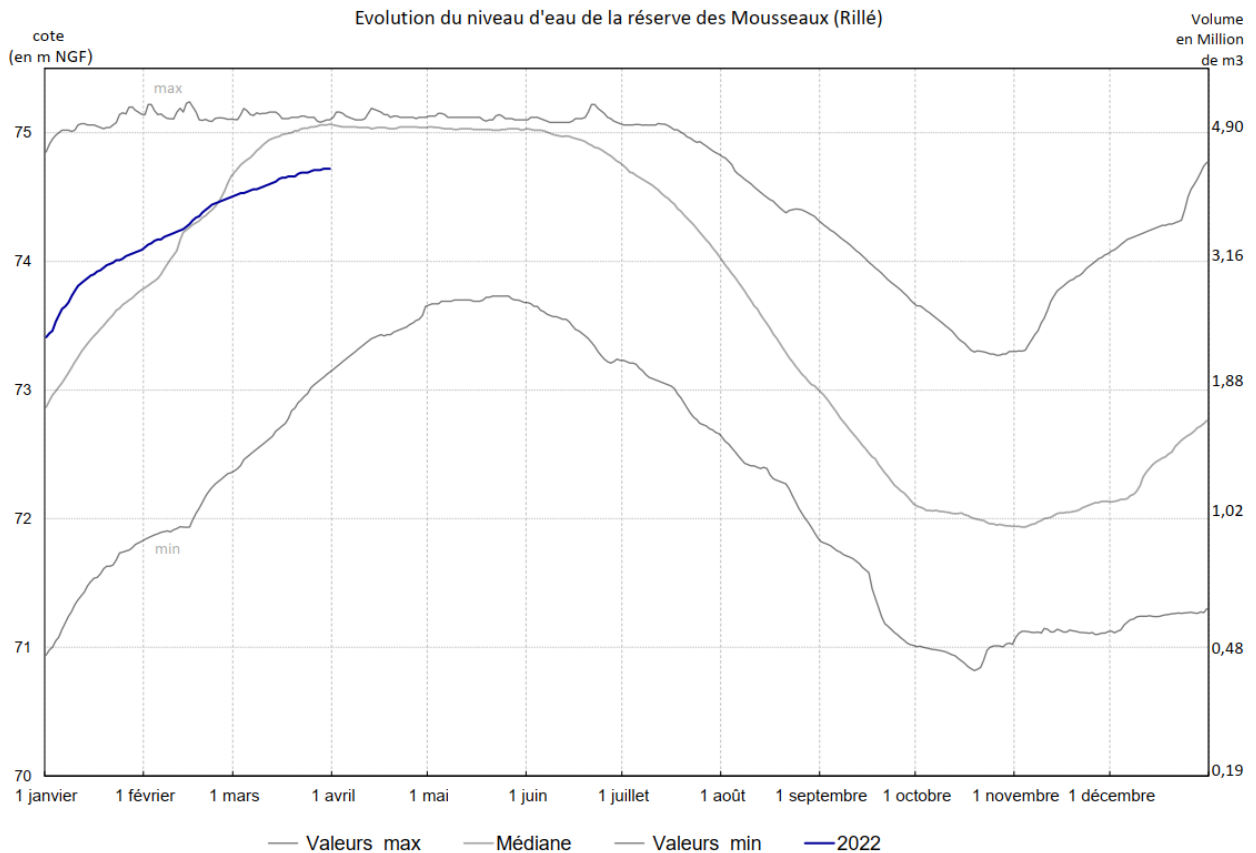


Pour les prochains jours, le débit de la Loire devrait légèrement progresser.

Remplissage de la retenue des Mousseaux à Rillé au 01/04/2022

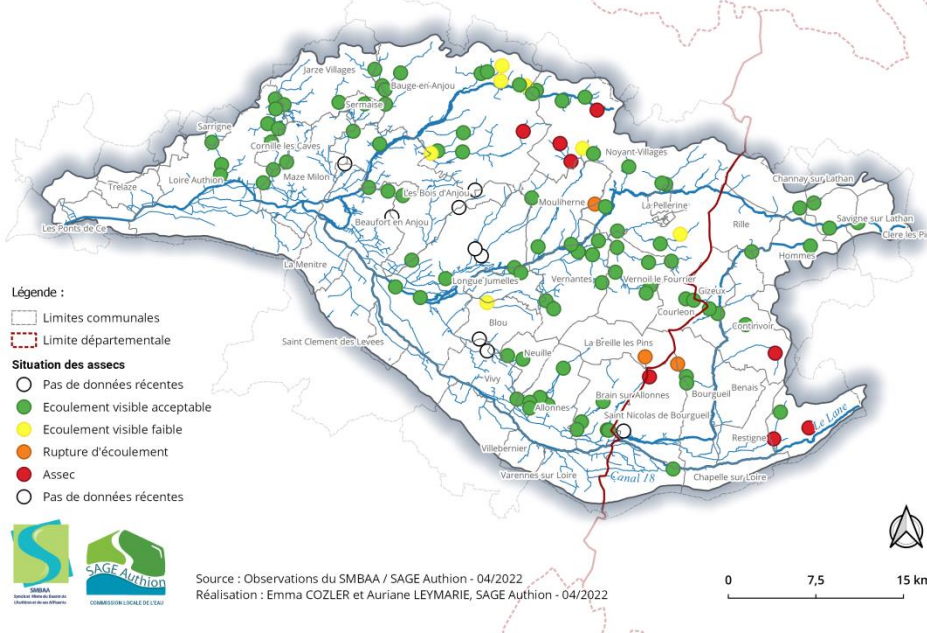
Volume total : 4,9 Mm³
Taux de remplissage : 87 %

Volume de la retenue : 4,28 Mm³
Débit de soutien : 0,075 m³/s



Situation des assecs (SMBAA)

Carte de la situation des assecs au 27/04/2022 dans le bassin de l'Authion



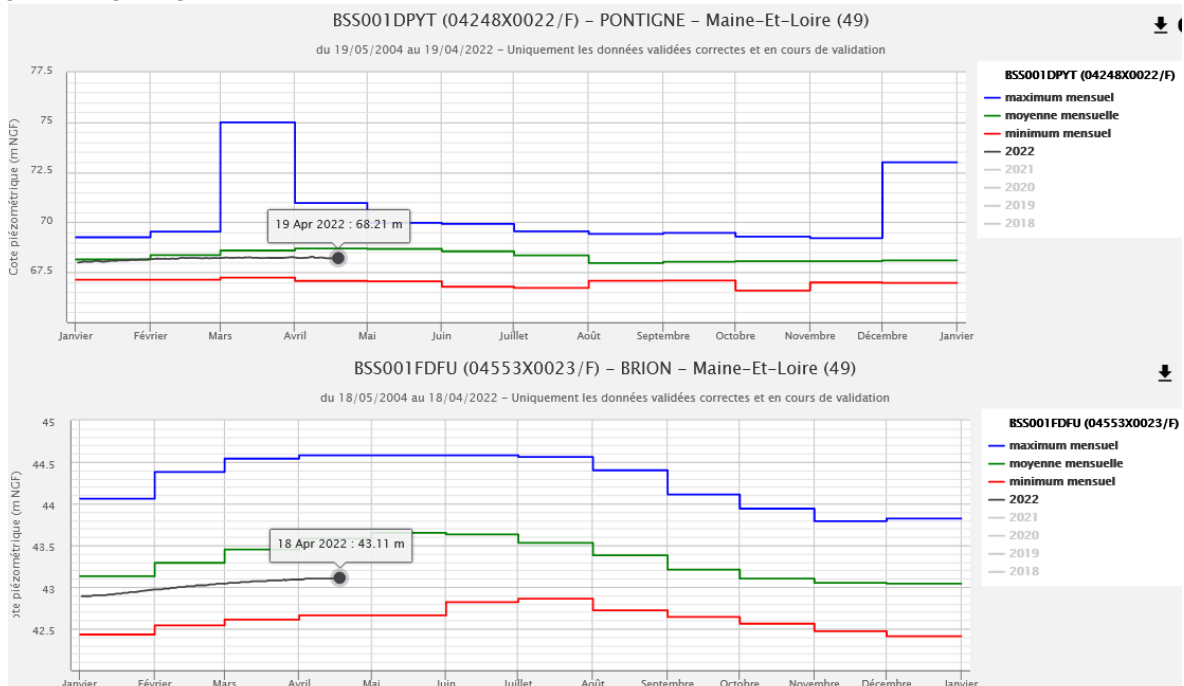
Les écoulements superficiels sont relativement stables par rapport à la semaine passée, et ce malgré les précipitations. Sur les 109 points d'assec observés

- 8 sont à sec ;
- 3 présentent des ruptures d'écoulement ;
- 7 montrent un écoulement visible faible ;
- 91 ont un écoulement visible acceptable.

Eaux souterraines

15	L	M	M	J	V	S	D	Seuils de printemps			
								Vigilance	Alerte	Alerte Renforcée	Crise
ZA souterraine hauteur en m NGF	11/04	12/04	13/04	14/04	15/04	16/04	17/04				
AUTHION-MOYEN 04553X0023F – cénomaniens/sables	43,10	43,10	43,10	43,10	43,10	43,10	43,10	43,31	43,26	42,59	
AUTHION SUPERIEUR 04248X0022/P – séno-turonien	68,24	68,24	68,22	68,20	68,20	68,20	68,22	68,21	68,14	67,12	
	13/04	14/04	15/04	16/04	17/04	18/04	19/04				
AUTHION ALLUVIONS Seuil calé sur la station de Montjean/Loire	700	648	616	595	555	515	482	nc	290	127	

Source : DDT49-BRGM



Restriction d'irrigation / Mesures de gestion

VIGILANCE	ALERTE	ALERTE RENFORCEE	CRISE
Autolimitation des prélèvements	Interdiction d'irrigation de 10h à 20h sauf cultures sensibles et techniques économes Interdiction de remplissage plans d'eau sauf à usage d'irrigation de 10h à 20h	Interdiction totale d'irrigation sauf cultures sensibles et techniques économes Interdiction de remplissage plans d'eau	Interdiction totale d'irrigation Interdiction de remplissage plans d'eau

Cultures sensibles : arrosage des plantes sous serres, en containers, rosiers, tabac, bassinage des semis et arrosage des jeunes plants

Techniques économes = irrigation au goutte-à-goutte et micro-aspersion

Non concernés = réserves collinaires déconnectées

Pour vérifier le zonage superficiel ou souterrain qui correspond à votre point de prélèvement: <https://carto2.geo-ide.din.developpement-durable.gouv.fr/frontoffice/?map=8f3ad6c3-a13c-4bb0-8dca-a00f4e852b86>

Mesures réglementaires en vigueur au 27/04/2022 par Zone d'Alerte :

↪ **Eaux superficielles :**

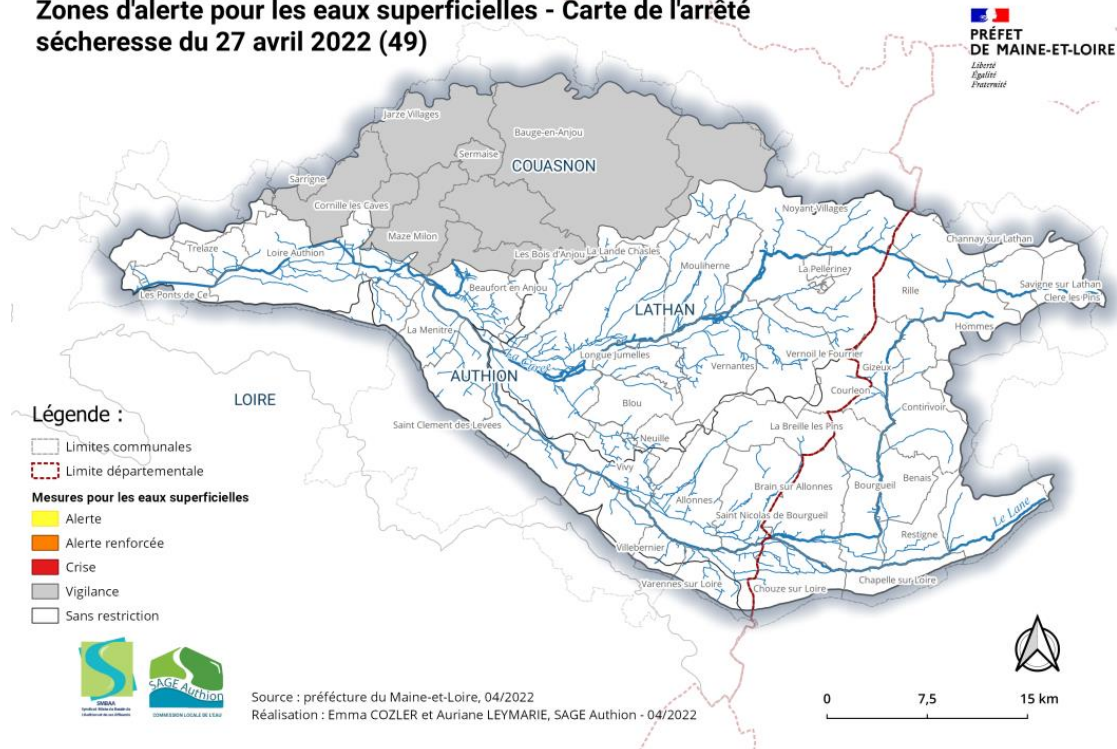
- **Mesure de VIGILANCE : Couasnon**

↪ **Eaux Souterraines :**

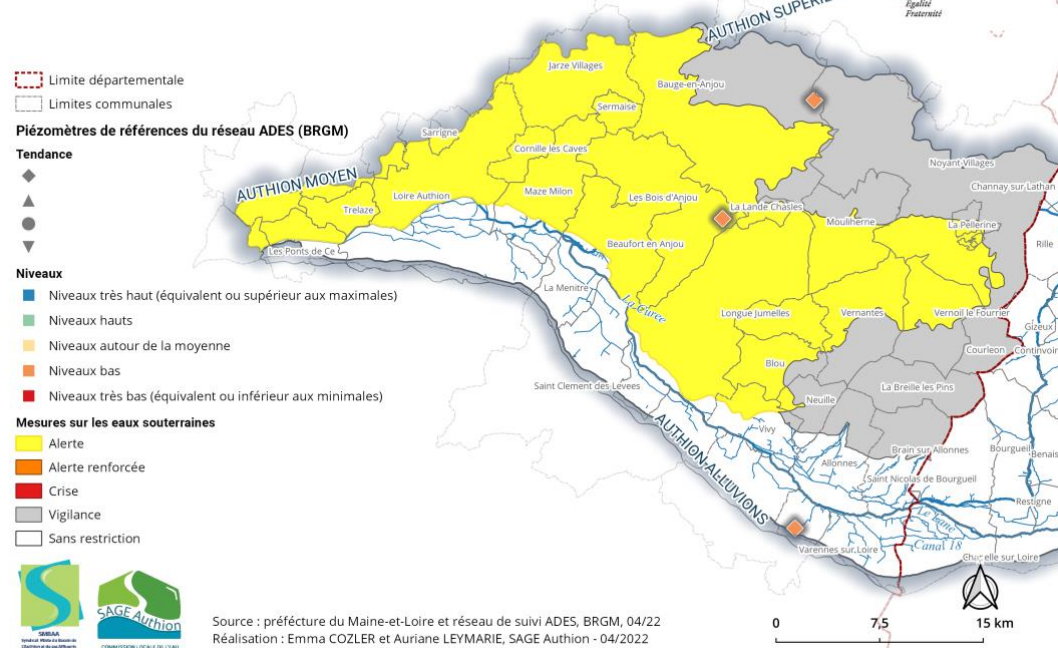
- **Mesure d'ALERTE sur la zone d'alerte Authion Moyen**
- **Mesure de VIGILANCE sur la zone d'alerte Authion Supérieur**

Dans les zones en ALERTE, les cultures sensibles (en containers, sous abri, jeunes plants et bassinage des semis) ou irriguées par des techniques économes (goutte-à-goutte / micro-aspersion) peuvent continuer d'être irriguées dans la mesure du strict nécessaire.

Zones d'alerte pour les eaux superficielles - Carte de l'arrêté sécheresse du 27 avril 2022 (49)



Carte de l'arrêté du 27 avril 2022 - zones d'alerte pour les eaux souterraines et situation des piézomètres de référence



C'EST PARTI POUR LA CAMPAGNE D'IRRIGATION 2022 !

Notification des volumes 2022 :

- Les volumes alloués pour la campagne 2022 vous seront notifiés par courrier dès la semaine prochaine (avec fiche de suivi volumétrique).
- Ils sont d'ores et déjà injectés dans l'application Irrig'Eau où la campagne 2022 est dorénavant ouverte.

RAPPEL : pendant la période estivale (01/04 → 30/09), un relevé mensuel des index de compteurs vous est demandé :

- La saisie de l'index au 01/04 est indispensable pour clôturer la campagne 2021 et initialiser la campagne 2022,
- Prévoyez déjà la saisie de l'index au 01/05

irrig'eau



PRIVILEGIEZ l'application IRRIG'EAU (versions PC et smartphone disponibles)

<https://irrig'eau-pays-de-la-loire.chambres-agriculture.fr>

sinon vous pourrez utiliser la fiche de suivi volumétrique qui vous sera adressée par courrier et que vous pourrez aussi retrouver en téléchargement sur la page web de l'OUGC :

<https://pays-de-la-loire.chambres-agriculture.fr/etre-acteur-du-territoire/preserver-lenvironnement/ougc-authion/>

Chambre d'agriculture des Pays de la Loire – Site d'Angers

14 avenue Jean Joxé CS 80646
49006 ANGERS
Tél. 02 41.96.75.00

Rédaction : N. PIHEE

Comité de relecture : A. CHAIGNEAU. A. LEYMARIE
Reproduction interdite

Avec le soutien financier de :



DÉPARTEMENT DE MAINE-ET-LOIRE
anjou

agence de l'eau
Loire-Bretagne
Établissement public de l'État
agence.eau-loire-bretagne.fr

Région
de la
LOIRE

Retrouvez l'inf'Eau chaque mercredi sur <https://bit.ly/InfEau>