

L'Inf'Eau Authion est un bulletin-conseil hebdomadaire et gratuit à destination des irrigants du bassin de l'Authion pour optimiser la conduite de l'irrigation et l'adapter au contexte de la campagne. Il s'adresse de manière privilégiée aux producteurs de maïs grain ou ensilage, maïs semences, millet, haricot semences et chanvre semences. Il s'appuie sur un réseau de 20 sondes capacitatives réparties sur le bassin.

L'Essentiel de la semaine :

Un potentiel changement de temps annoncé. Les restrictions se maintiennent sur le bassin versant.

↪ Eaux superficielles :

- 49 : Mesure d'ALERTE : Couasnon
- 37 : Mesure d'ALERTE : Changeon

↪ Eaux Souterraines :

- 49 : Mesure d'ALERTE sur les zones d'alerte Authion Moyen et Authion Supérieur
- 37 : Mesure d'ALERTE dans la bande des 200 mètres de part et d'autre du Changeon

ATTENTION : sur les zones sujettes à la mesure d'ALERTE, l'irrigation des semis de maïs-semence est concernée par la mesure d'ALERTE (interdiction d'irrigation de 10h à 20h)








Météo

Météo des semaines passées

	Pluviométrie en mm		
	Semaine 16	Semaine 17	Semaine 18
Beaucouzé	10.1	0.2	0.2
Fontaine Guérin	24.7	0	0.2
St Mathurin sur Loire	13.6	1.5	0.7
St Martin de la Place	22.9	1.2	0.1

Source : Weather Mesures

Prévisions météo à 7 jours (Beaucouzé)

	Jeudi 12/05	Vendredi 13/05	Samedi 14/05	Dimanche 15/05	Lundi 16/05	Mardi 17/05	Mercredi 18/05
Temps							
T° min / max (°C)	15/25	16/25	11/26	15/27	15/26	11/25	11/21
Pluie (mm)	0.1	0.2	0.2	6	1.8	6	0
ETP (mm)	4	4	4.5	4	4.3	4	3.9

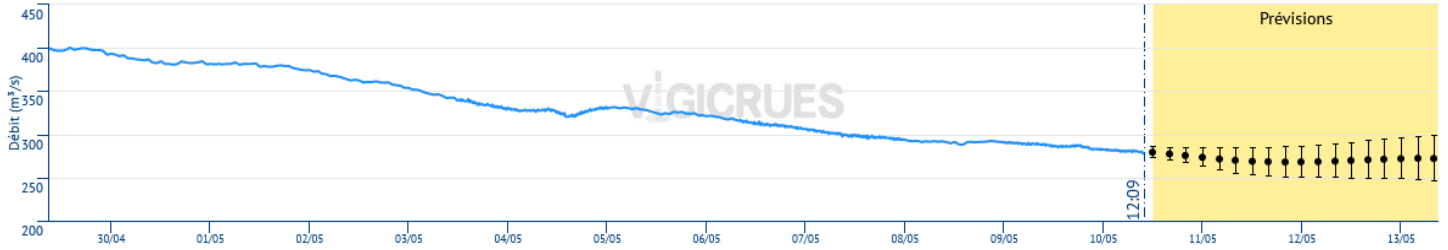
Sources : Weather Mesures / MétéoCiel

(icônes météo www.freepik.com)

Un temps nuageux, voire orageux est annoncé pour les 10 prochains jours. L'évapotranspiration va dépasser les 4mm/jour.

Situation des ressources en eau

Débit de la Loire

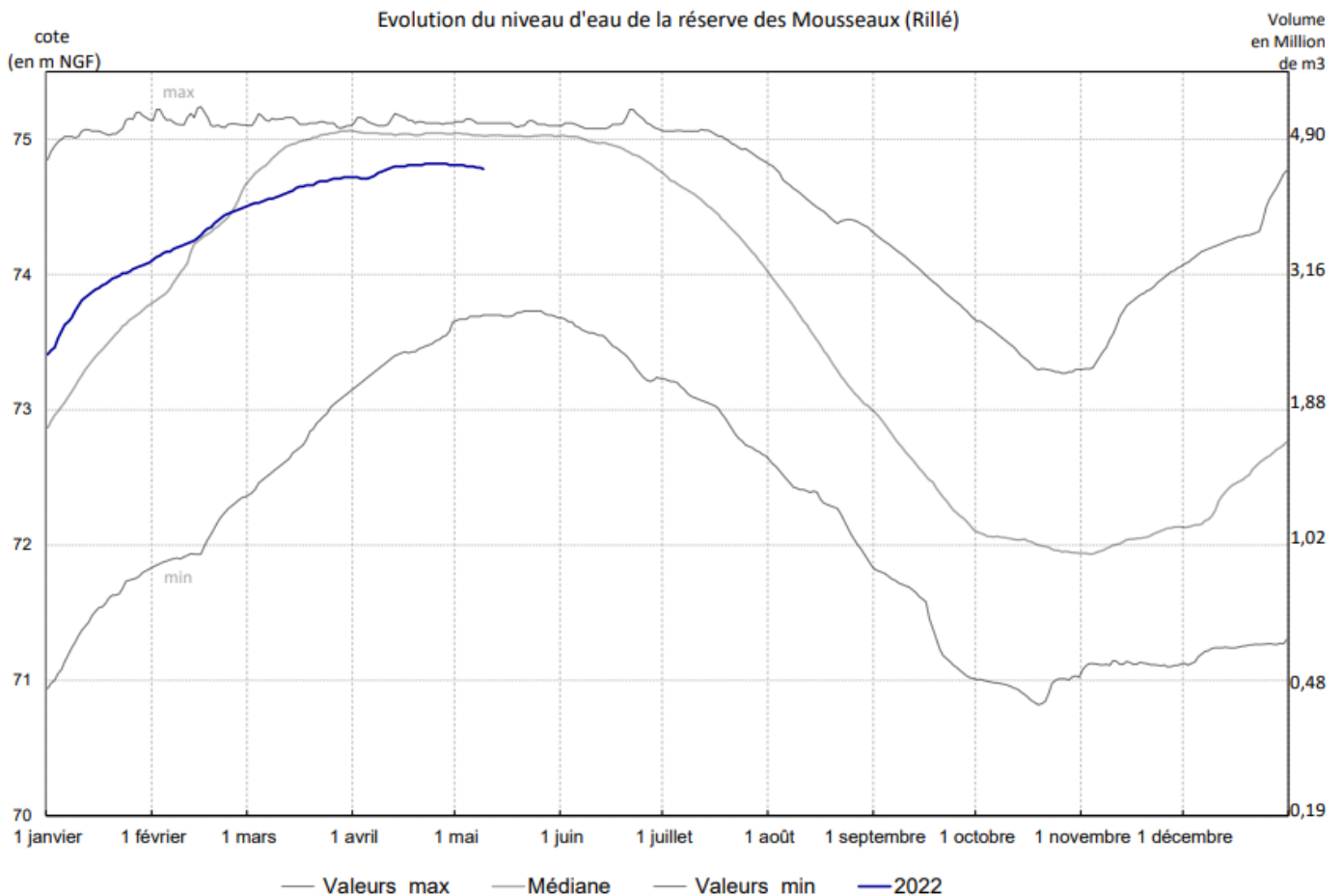


Le débit de la Loire vient juste de passer sous le seuil d'alerte printanier situé à 290m³/s, la semaine prochaine, un arrêté est probable sur les zones d'alerte dépendant de la Loire.

Remplissage de la retenue des Mousseaux à Rillé au 09/05/2022

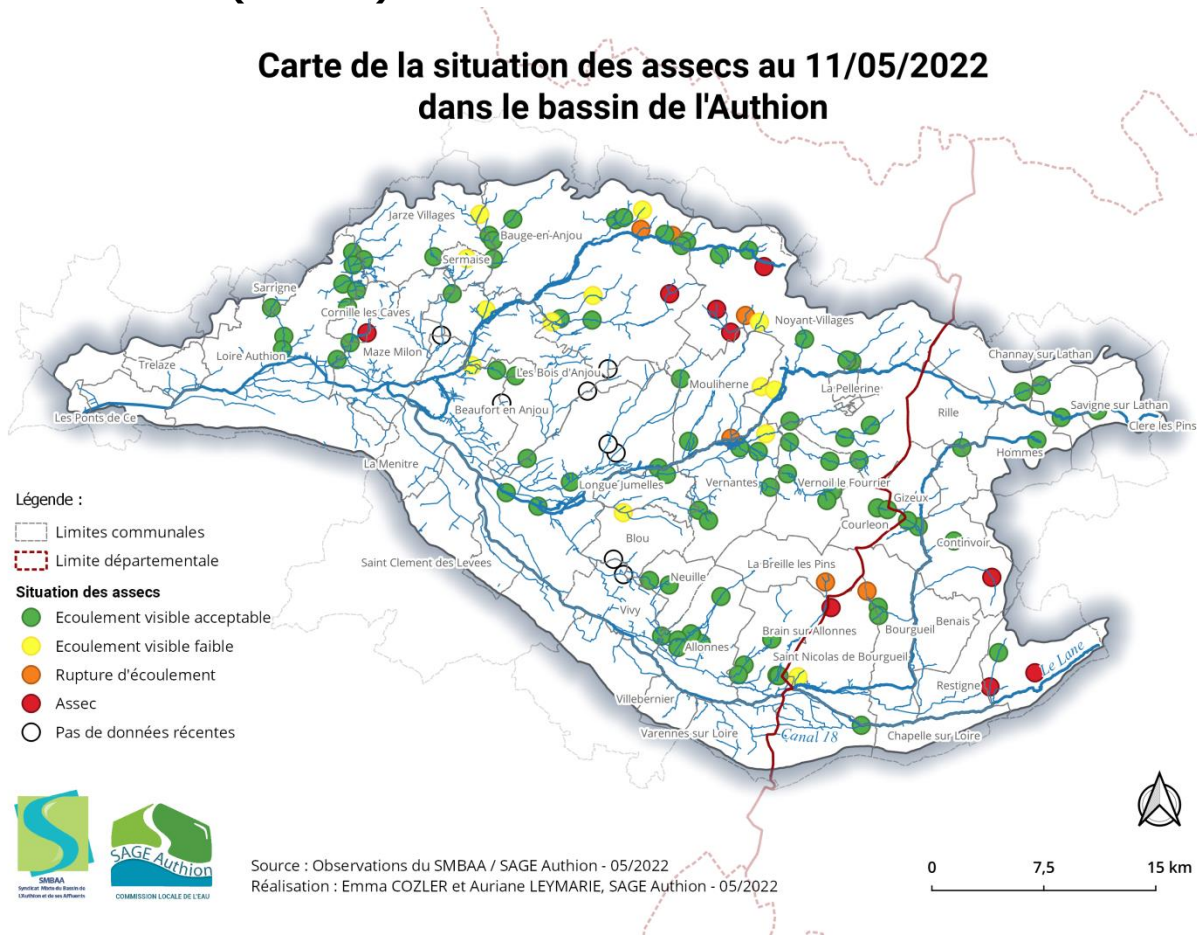
Volume total : 4,9 Mm³
 Taux de remplissage : 89%

Volume de la retenue : 4.37 Mm³
 Débit de soutien : 0,200 m³/s



ituation des assecs (SMBAA)

**Carte de la situation des assecs au 11/05/2022
dans le bassin de l'Authion**



Les écoulements superficiels sont impactés par les conditions actuelles. Sur les 109 points d'assec observés

- 9 sont à sec ;
- 6 présentent des ruptures d'écoulement ;
- 13 montrent un écoulement visible faible ;
- 81 ont un écoulement visible acceptable.

Eaux souterraines

17	L	M	M	J	V	S	D	Seuils de printemps			
ZA souterraine hauteur en m NGF	25/04	26/04	27/04	28/04	29/04	30/04	01/05	Vigilance	Alerte	Alerte Renforcée	Crise
AUTHION-MOYEN 04553X0023F – céno-manien/sables	43,10	43,10	43,10	43,10	43,10	43,10	43,11	43,31	43,26	42,59	
AUTHION SUPERIEUR 04248X0022/P – sénio-turonien	68,20	68,19	68,17	68,16	68,15	68,14	68,13	68,21	68,14	67,12	
	27/04	28/04	29/04	30/04	01/05	02/05	03/05				
AUTHION ALLUVIONS Seuil calé sur la station de Montjean/Loire	408	413	399	385	379	nc	nc	nc	290	127	

Source : DDT49-BRGM

Restriction d'irrigation / Mesures de gestion

VIGILANCE	ALERTE	ALERTE RENFORCEE	CRISE
Autolimitation des prélèvements	Interdiction d'irrigation de 10h à 20h sauf cultures sensibles et techniques économes Interdiction de remplissage plans d'eau sauf à usage d'irrigation de 10h à 20h	Interdiction totale d'irrigation sauf cultures sensibles et techniques économes Interdiction de remplissage plans d'eau	Interdiction totale d'irrigation Interdiction de remplissage plans d'eau

Cultures sensibles : arrosage des plantes sous serres, en containers, rosiers, tabac, bassinage des semis et arrosage des jeunes plants

Techniques économes = irrigation au goutte-à-goutte et micro-aspersion

Non concernés = réserves collinaires déconnectées

Vérifiez le zonage superficiel ou souterrain qui concerne votre point de prélèvement sur <https://carto2.geo-ide.din.developpement-durable.gouv.fr/frontoffice/?map=8f3ad6c3-a13c-4bb0-8dca-a00f4e852b86>

Mesures réglementaires en vigueur au 10/05/2022 par Zone d'Alerte :

↳ Eaux superficielles :

- 49 : Mesure d'ALERTE : Couasnon
- 37 : Mesure d'ALERTE : Changeon

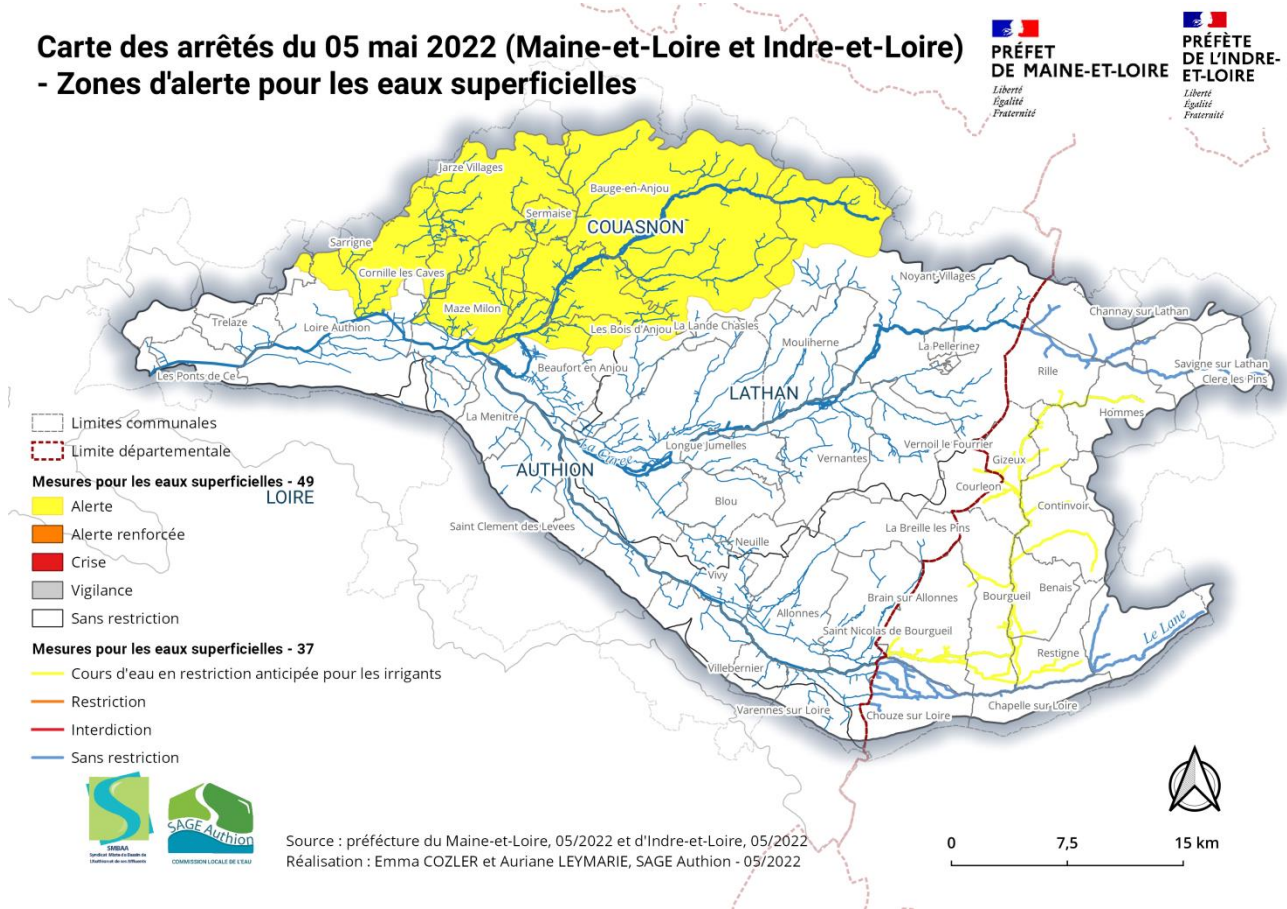
↳ Eaux Souterraines :

- 49 : Mesure d'ALERTE sur la zone d'alerte Authion Moyen et Authion Supérieur
- 37 : Mesure d'ALERTE dans la bande des 200 mètres de part et d'autre du Changeon

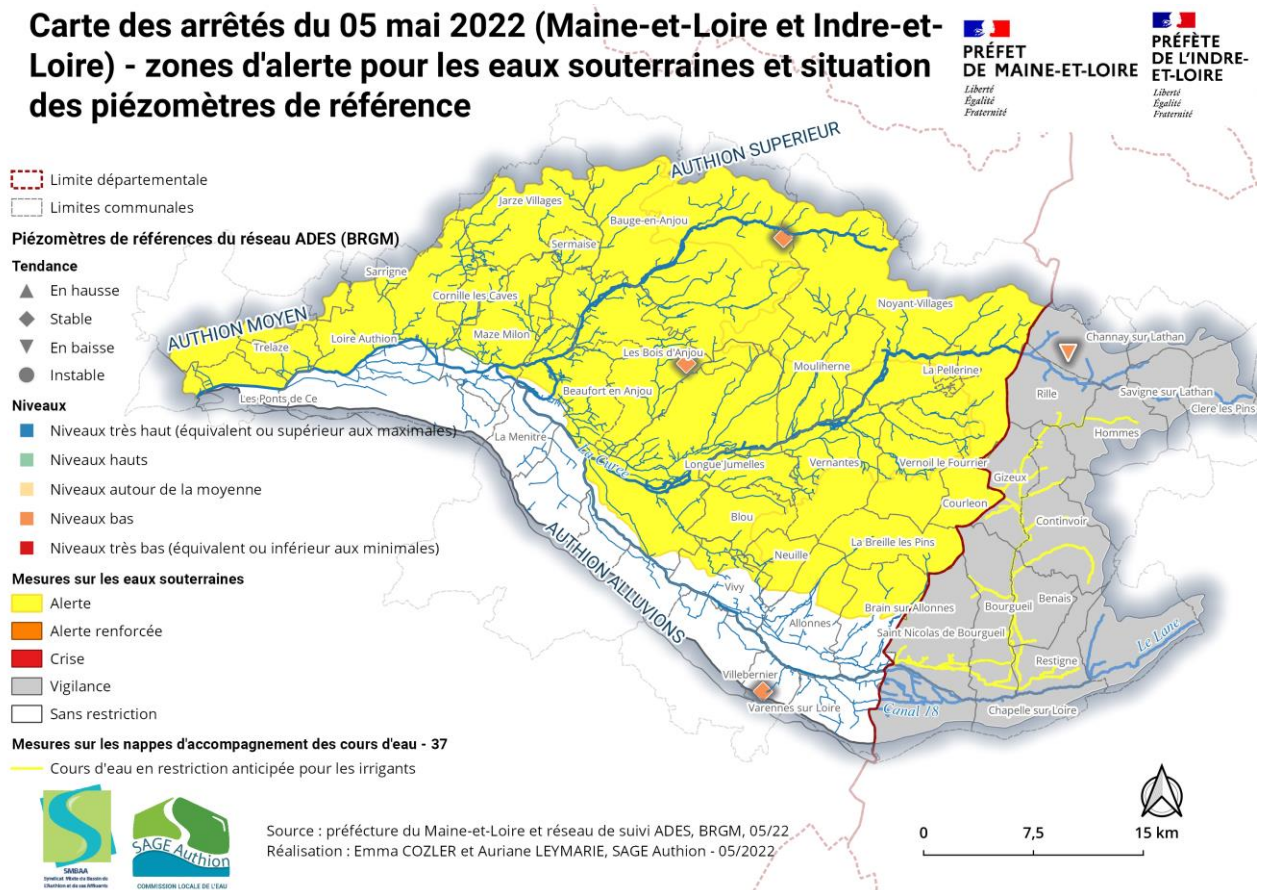
Dans les zones en ALERTE, les cultures sensibles (en containers, sous abri, jeunes plants et bassinage des semis) ou irriguées par des techniques économes (goutte-à-goutte / micro-aspersion) peuvent continuer d'être irriguées dans la mesure du strict nécessaire.

ATTENTION : sur les zones sujettes à la mesure d'ALERTE, l'irrigation des semis de maïs-semence est concernée par la mesure d'ALERTE (interdiction d'irrigation de 10h à 20h)

Carte des arrêtés du 05 mai 2022 (Maine-et-Loire et Indre-et-Loire) - Zones d'alerte pour les eaux superficielles



Carte des arrêtés du 05 mai 2022 (Maine-et-Loire et Indre-et-Loire) - zones d'alerte pour les eaux souterraines et situation des piézomètres de référence



Inf'Eau Maïs Semences

Stade de la culture : Les parcelles sont en cours de semis ou pour les semis du 25 avril autour de 2 feuilles.

Etat de la réserve hydrique : Les dernières pluies datent de la fin avril (hétérogènes de 0 à 30 mm). Les réserves hydriques (RFU) sont déchargées dans les sols superficiels à moyen (< 130 mm). Pour les sols profonds, l'état des réserves hydriques (RFU) chute rapidement et celles-ci seront bientôt épuisées.

Stratégie et conseil d'irrigation :

- ↪ **Un temps estival est annoncé cette semaine ainsi que la suivante avec des ETP élevés pour la saison (autour de 5-6 mm/jour). La priorité est à l'irrigation des parcelles semées en respectant les restrictions. Aussi, il est préférable de ne semer que les parcelles pouvant être aussitôt irriguée en apportant 20 mm.**
- ↪ **De façon à faciliter le contact terre-graine, il est conseillé de rappuyer la ligne de semis avant une irrigation. La même stratégie est à adopter lors de chaque semis (mâle 1, 2, 3...).**
- ↪ **Respecter le décalage des semis pour chaque variété et si besoin d'irrigation, arroser des semis pour assurer le décalage.**

Chambre d'agriculture des Pays de la Loire – Site d'Angers

14 avenue Jean Joxé CS 80646
49006 ANGERS
Tél. 02 41.96.75.00

Rédaction : L. TALBI ; N. PIHEE

Comité de relecture : A. CHAIGNEAU. A. LEYMARIE
Reproduction interdite

Avec le soutien financier de :



DÉPARTEMENT DE MAINE-ET-LOIRE

anjou



Retrouvez l'Inf'Eau Authion chaque mercredi sur <https://bit.ly/InfEau>