






### Résumé de la semaine :

- Prévisions météo : **soleil et chaleur**
- Stade des maïs : **de 2 feuilles à 160 cm**
- Stratégie et conseil de pilotage : **Pas de précipitation encore**
- Exemple de situation hydrique d'une des parcelles du réseau

### Prévisions météorologiques : soleil et vent de retour

Prévisions météo pour ces 5 prochains jours sur le territoire de Grand-Lieu :

	Jeu 09/06	Ven 10/06	Sam 11/06	Dim 12/06	Lun 13/06
St Philbert de Bouaine					
T° min / max (°C)	12/21	13/24	13/27	14/25	11/23
Pluie (mm)	0	0	0	0	0

Sources : MétéoCiel

Les pluies de la nuit dernière ont été particulièrement appréciables et sont arrivées à point nommé vis-à-vis des cultures d'été semées sur le territoire. Même si les cumuls oscillent entre 15 et 22 mm, cela reste fort bénéfique pour recharger le niveau d'humidité des sols début juin.

Pour les 7 prochains jours, pas de perturbation en perspective mais un franc soleil et un mercure assez chaud pour la saison : 27°C samedi attendu, le tout sous un flux de secteur Ouest modéré.

Question demande climatique (ETP), il faut compter en moyenne 4 mm/j en prévision.

### Quelques définitions pour le pilotage de l'irrigation par sondes capacitatives

**Réserve utile (RU)** : pour une profondeur de sol donné, c'est la quantité d'eau maximale en mm que la plante peut extraire. Elle correspond à la différence entre l'humidité à capacité au champ (sol saturé en eau) et l'humidité au point de flétrissement permanent (humidité du sol à partir de laquelle les racines ne parviennent plus à exercer une force de succion suffisante pour extraire l'eau restante dans le sol).

**Réserve facilement utilisable (RFU)** : correspond à la fraction supérieure de la réserve utile pour laquelle la plante n'est pas amenée à réguler son évapotranspiration (absence de stress hydrique).

**Réserve difficilement utilisable (RDU) ou réserve de survie** : quantité d'eau restante dans le sol, une fois que la réserve facilement utilisable a été consommée.

$$RU = RFU + RDU$$

**Évapotranspiration potentielle (ETP)** : évapotranspiration maximale d'un gazon (fétuque) ras couvrant le sol, bien alimenté en eau, en phase active de croissance et situé au sein d'une parcelle suffisamment étendue, exprimée en mm d'eau. Cette donnée météorologique nous permet de connaître la demande climatique journalière.

**NB** : pour information, les **sondes** installées le 31 mai dernier **mesurent et envoient toutes les 12 minutes les données directement sur le serveur et sont donc accessibles via le portail internet**. De plus la marque SENTEK, est la seule qui permet une lecture en millimètres d'eau des variations d'humidité dans le sol ; ceci afin d'être plus parlant vis-à-vis des pratiques agricoles.

## Visualisation des données des sondes capacitives :

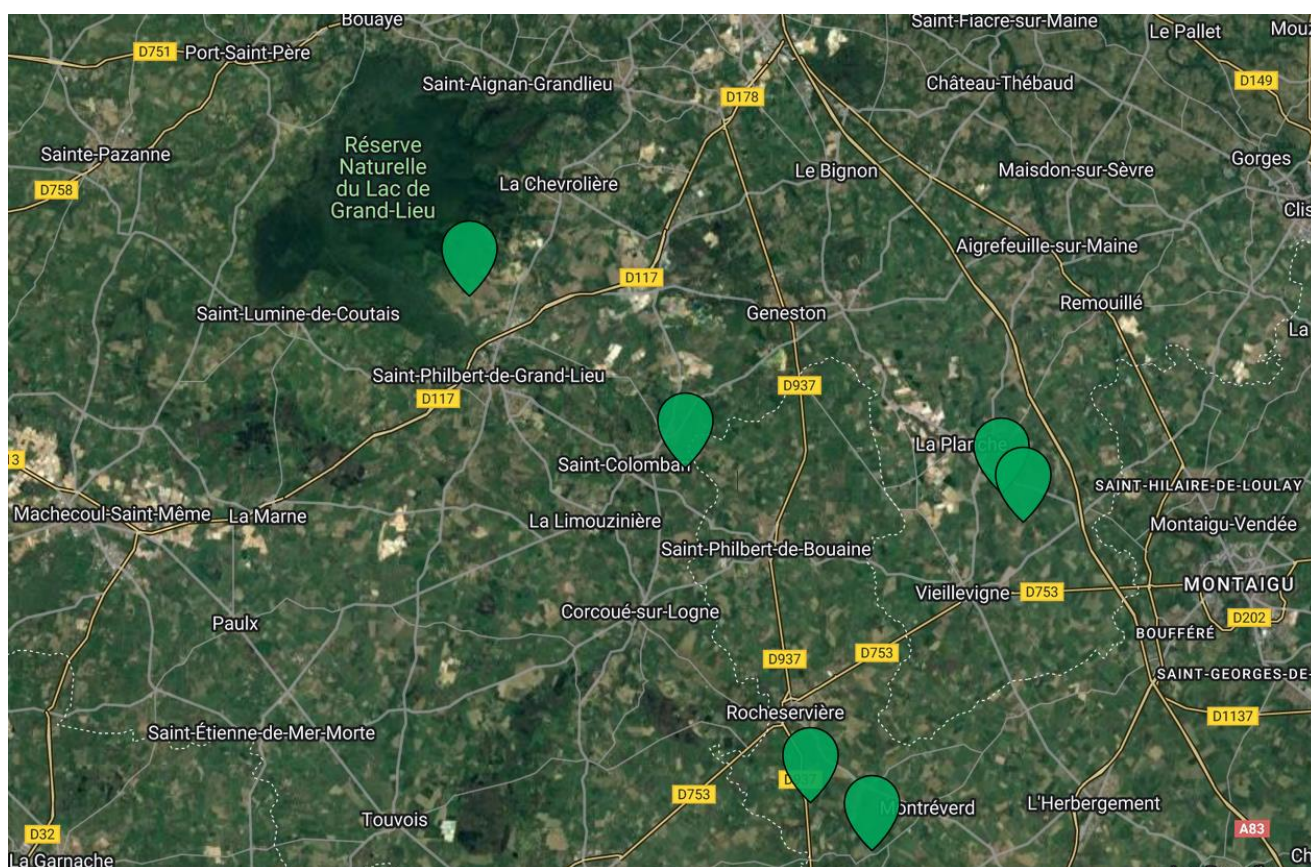
Vous pouvez consulter **TOUTES** les sondes et donc suivre l'évolution de la réserve facilement utilisable des parcelles en cliquant sur le lien ci-dessous :

Site : [Aqualis.fr](http://Aqualis.fr)

Login : GRAND LIEU

Mdp : IRRIGATION

Les informations sont également consultables depuis Smartphone et tablette en téléchargeant l'application AQUALIS (gratuit). Même login et mot de passe que la connexion depuis un PC.



## Exemple de statut hydrique GAEC DES CHARTRES – SONDE N°26

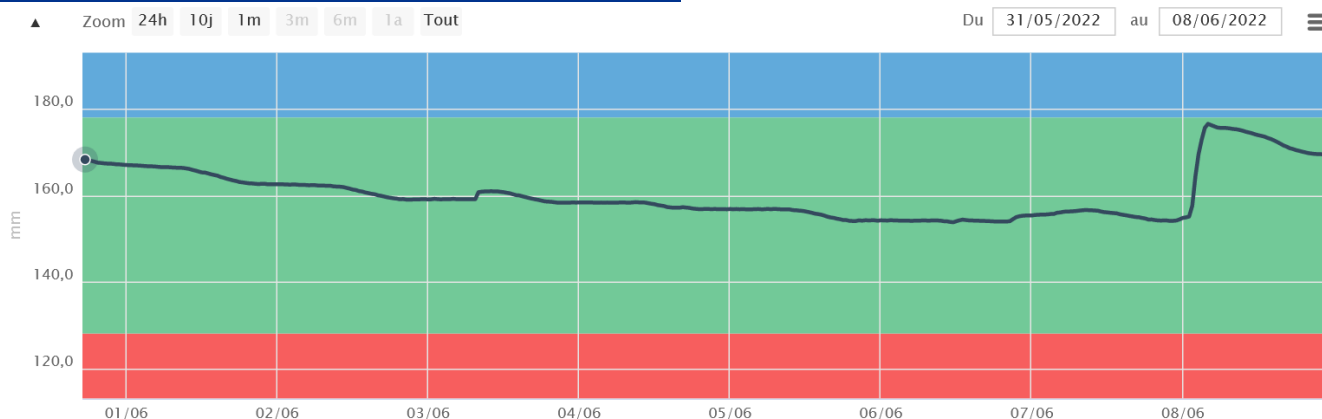
### Caractéristiques de la parcelle irriguée :

Type de sol : limono sableux  
RFU (mm) sur 60 cm : 50

Matériel d'irrigation : enrouleur  
Date installation sonde : 31/05

Culture : Maïs DKC4751  
Date de semis : 27/04

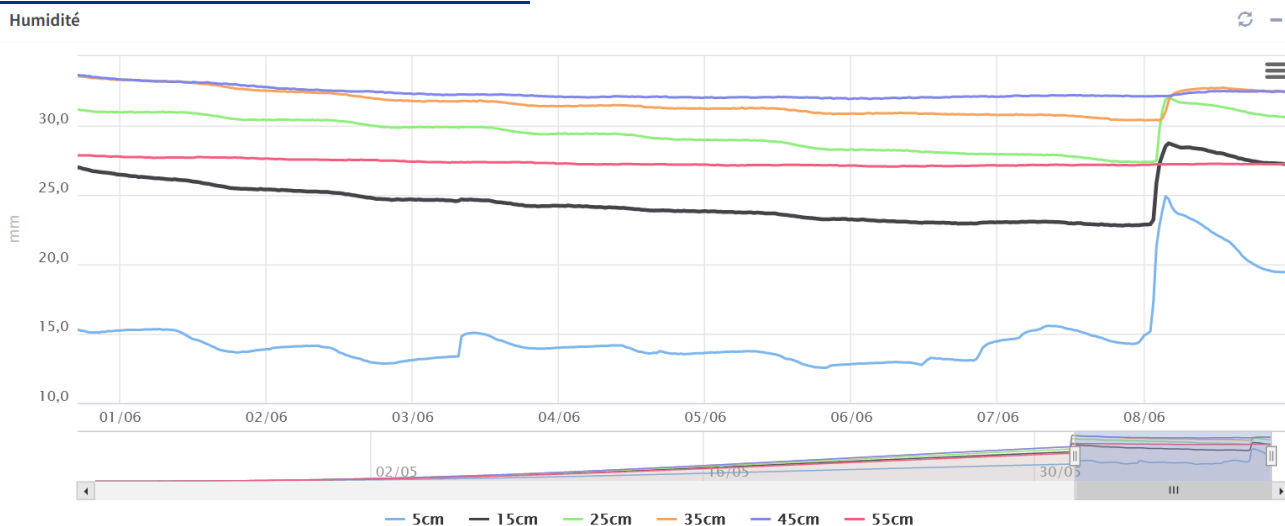
### Evolution de l'humidité sur les 60 premiers cm



### Commentaires :

Les précipitations de la nuit du 7 au 8 juin ont nettement permis de rehausser le niveau de la RFU du sol, presque à la capacité au champ à la fin de la perturbation. Situation idéale pour un début juin après une période assez douce et ensoleillée. RFU à 95% de sa capacité maximale au 9 juin. RAS pour les 7 prochains jours au niveau de la conduite hydrique.

### Evolution de l'humidité tous les 10 cm



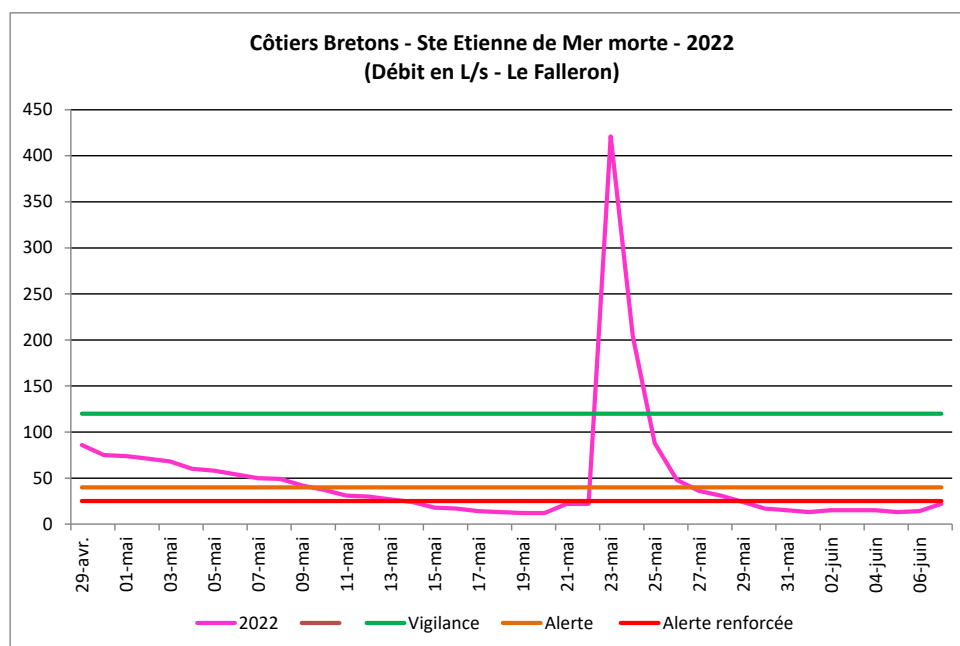
Infiltration de l'eau très bonne : hausse de l'humidité sur les 4 premiers horizons du profil ! Cela est nettement lié à la texture du sol mais aussi à l'état de surface, non compacté lors du passage de la perturbation. Efficacité de la pluie optimale à ce stade de la campagne.

## Point sur la situation des indicateurs hydro du secteur :

- Secteur Côtiers Bretons :

Niveau de restriction = CRISE = Interdiction totale de prélèvement d'irrigation dans les milieux naturels

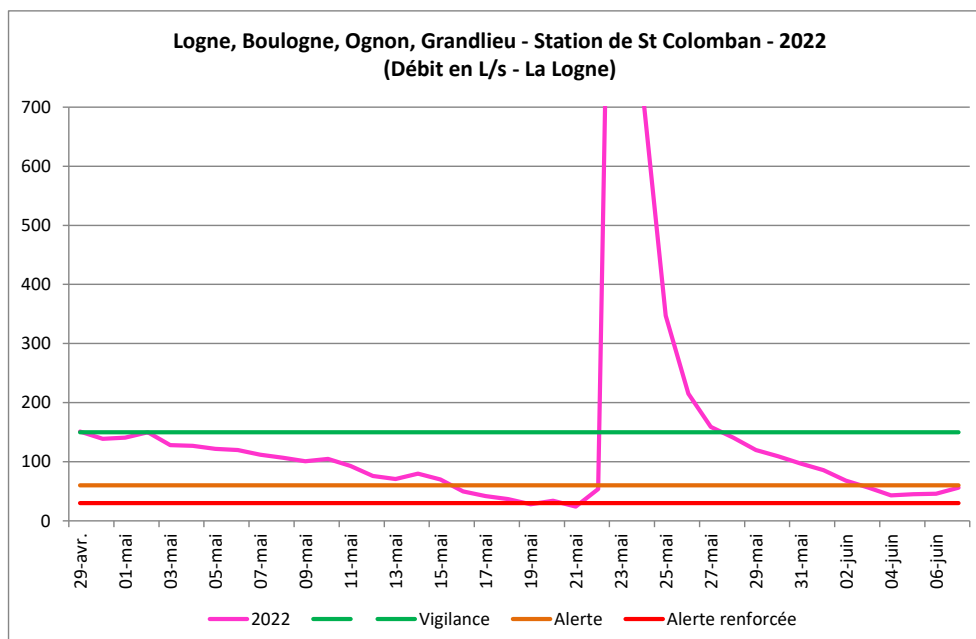
Sont exempts de cette restriction, tous les prélèvements d'irrigation faits depuis des retenues collinaires déconnectées du milieu et reconnues par les services des DDTM85 et DDTM44.



- Secteur Logne, Boulogne, Ognon, Grand Lieu :

Niveau de restriction = ALERTE = Interdiction de prélèvement d'irrigation dans les milieux naturels de 08h00 à 20h00

Sont exempts de cette restriction, tous les prélèvements d'irrigation faits depuis des retenues collinaires déconnectées du milieu et reconnues par les services des DDTM85 et DDTM44.



**Chambre d'agriculture des Pays de la Loire – Site d'Angers**

14 avenue Jean Joxé CS 80646

49006 ANGERS

Tél. 02 41.96.75.00

**Rédaction** : E FAURE

**Comité de relecture** : L HACKER

**Reproduction interdite**

Avec le soutien financier de :



**Retrouvez l'inf'Eau chaque mercredi sur <https://bit.ly/InfEau>**