






Résumé de la semaine :

- Prévisions météo : **soleil et très fortes chaleurs**
- Stade des maïs : **De 4 feuilles à début d'élongation de la tige**
- Stratégie et conseil de pilotage : **Avec la croissance du maïs et les fortes températures annoncées, les besoins vont être très importants en fin de semaine (entre 6 à 8 mm par jour)**
- Deux exemples de situation hydrique des parcelles du réseau

Prévisions météorologiques : soleil et vent de retour

Prévisions météo pour ces 5 prochains jours sur le territoire de Grand-Lieu :

	Jeu 16/06	Ven 17/06	Sam 18/06	Dim 19/06	Lun 20/06
St Philbert de Bouaine					
T° min / max (°C)	24/25	20/39	23/41	16/30	16/28
Pluie (mm)	0	0	0	1	0

Sources : MétéoCiel

Pour les 7 prochains jours, les températures annoncées sont très élevées avec de faibles précipitations attendues dimanche.

Question demande climatique (ETP), il faut compter en moyenne entre 6 et 8 mm/j en prévision.

Quelques définitions pour le pilotage de l'irrigation par sondes capacitatives

Réserve utile (RU) : pour une profondeur de sol donné, c'est la quantité d'eau maximale en mm que la plante peut extraire. Elle correspond à la différence entre l'humidité à capacité au champ (sol saturé en eau) et l'humidité au point de flétrissement permanent (humidité du sol à partir de laquelle les racines ne parviennent plus à exercer une force de succion suffisante pour extraire l'eau restante dans le sol).

Réserve facilement utilisable (RFU) : correspond à la fraction supérieure de la réserve utile pour laquelle la plante n'est pas amenée à réguler son évapotranspiration (absence de stress hydrique).

Réserve difficilement utilisable (RDU) ou réserve de survie : quantité d'eau restante dans le sol, une fois que la réserve facilement utilisable a été consommée.

$$RU = RFU + RDU$$

Évapotranspiration potentielle (ETP) : évapotranspiration maximale d'un gazon (fétuque) ras couvrant le sol, bien alimenté en eau, en phase active de croissance et situé au sein d'une parcelle suffisamment étendue, exprimée en mm d'eau. Cette donnée météorologique nous permet de connaître la demande climatique journalière.

NB : pour information, les **sondes** installées le 31 mai dernier **mesurent et envoient toutes les 12 minutes les données directement sur le serveur et sont donc accessibles via le portail internet**. De plus la marque SENTEK, est la seule qui permet une lecture en millimètres d'eau des variations d'humidité dans le sol ; ceci afin d'être plus parlant vis-à-vis des pratiques agricoles.

Visualisation des données des sondes capacitives :

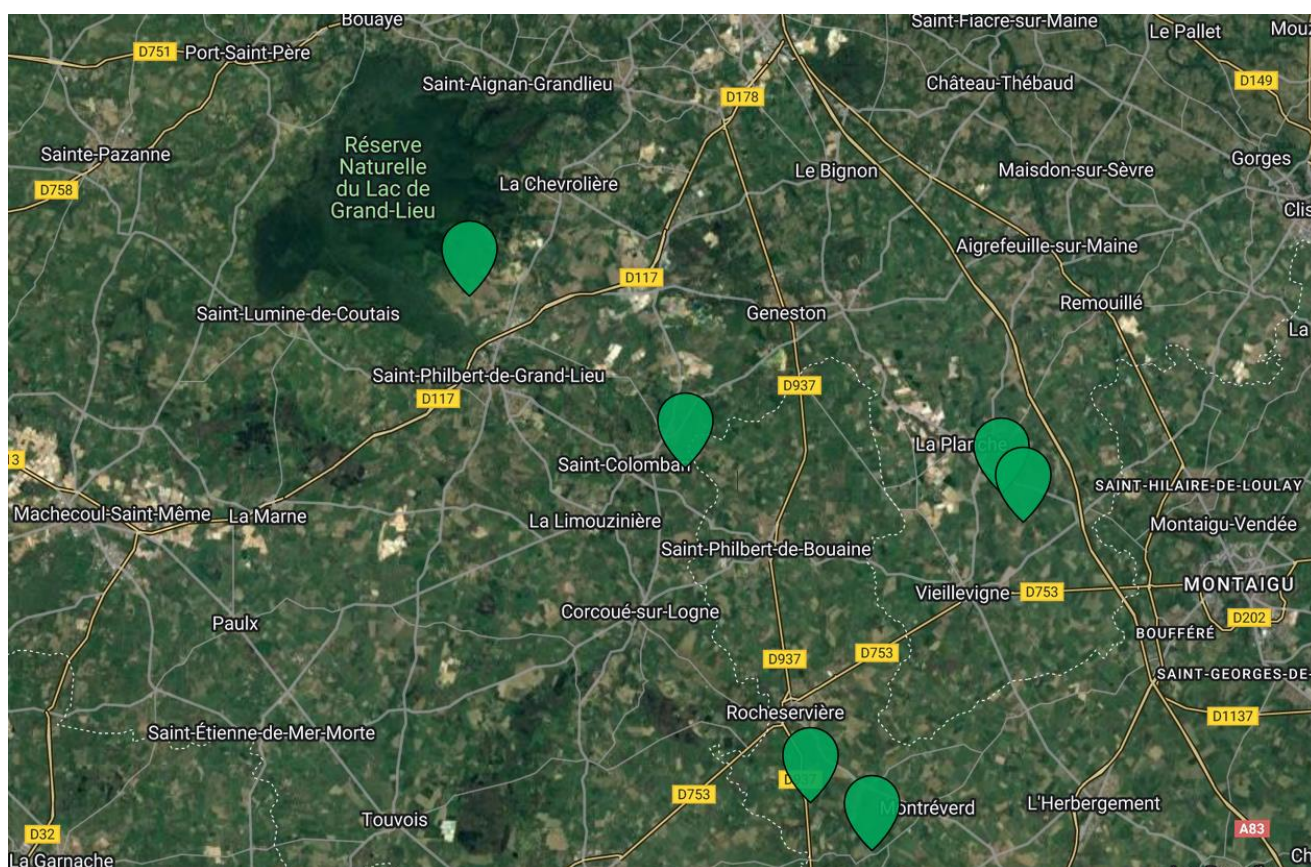
Vous pouvez consulter **TOUTES les sondes et donc suivre l'évolution de la réserve facilement utilisable des parcelles en cliquant sur le lien ci-dessous :**

Site : Aqualis.fr

Login : GRAND LIEU

Mdp : IRRIGATION

Les informations sont également consultables depuis Smartphone et tablette en téléchargeant l'application AQUALIS (gratuit). Même login et mot de passe que la connexion depuis un PC.



Exemples de deux sondes capacitives sur 2 parcelles

Caractéristiques de la parcelle irriguée :

Exemple 1 :

Type de sol : limono sableux
RFU (mm) sur 60 cm : 50

Matériel d'irrigation : enrouleur
Date installation sonde : 31/05

Culture : Maïs DKC4751
Date de semis : 27/04

Exemple 2 :

Type de sol : sablo-limoneux
RFU (mm) sur 60 cm : 50

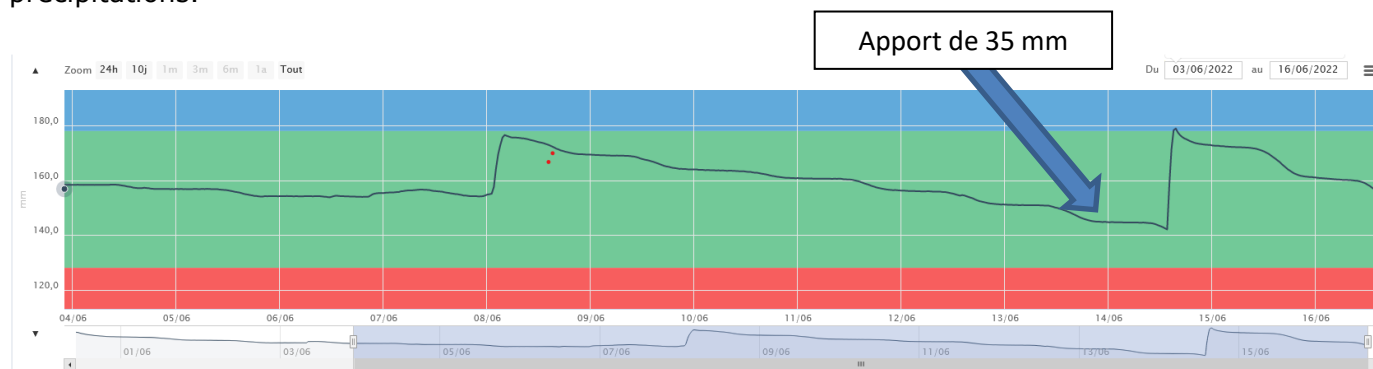
Matériel d'irrigation : enrouleur
Date installation sonde : 31/05

Culture : Maïs MOTIVI CS (300)
Date de semis : 25/04

Evolution de l'humidité sur les 60 premiers cm

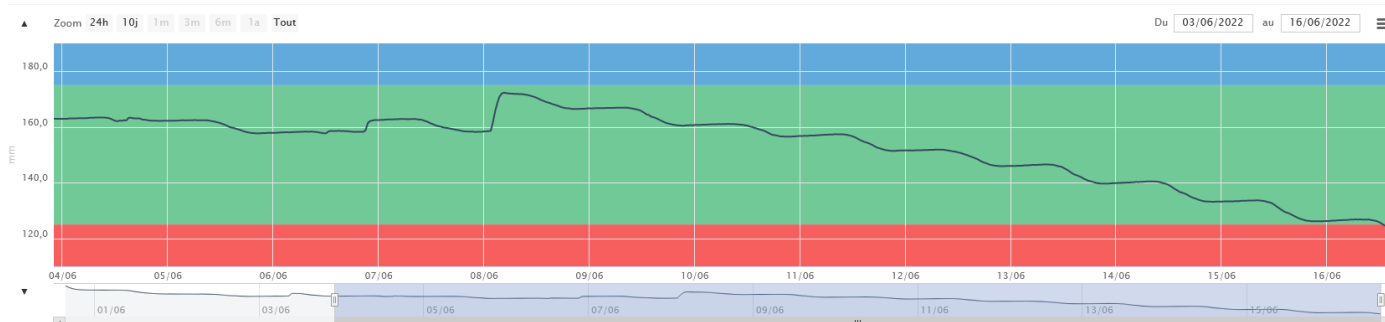
Exemple 1 :

Les dernières précipitations ont eu lieu le 8 juin (15 mm) ce qui a permis la recharge de la RFU. Au 14 juin, un apport de 35 mm a été réalisé pour assurer la recharge de la RFU en l'absence de précipitations.



Exemple 2 :

Aucune irrigation déclenchée sur cette parcelle. La charge de RFU est en baisse depuis le 8 juin dernier et le niveau est proche de la RDU. Un premier apport de 25 à 30 mm est recommandé sur ce type de sol.



Point sur la situation des indicateurs hydro du secteur :

- **Secteur Côtiers Bretons :**

Niveau de restriction = CRISE = Interdiction totale de prélèvement d'irrigation dans les milieux naturels

Sont exempts de cette restriction, tous les prélèvements d'irrigation faits depuis des retenues collinaires déconnectées du milieu et reconnues par les services des DDTM85 et DDTM44.

- **Secteur Logne, Boulogne, Ognon, Grand Lieu :**

Niveau de restriction = ALERTE = Interdiction de prélèvement d'irrigation dans les milieux naturels de 08h00 à 20h00

Sont exempts de cette restriction, tous les prélèvements d'irrigation faits depuis des retenues collinaires déconnectées du milieu et reconnues par les services des DDTM85 et DDTM44.

Chambre d'agriculture des Pays de la Loire – Site d'Angers

14 avenue Jean Joxé CS 80646

49006 ANGERS

Tél. 02 41.96.75.00

Rédaction : Laetitia HACKER et
Sophie HEMONT

Comité de relecture : Marion
MOINEAU

Reproduction interdite

Avec le soutien financier de :



Retrouvez l'inf'Eau chaque mercredi sur <https://bit.ly/InfEau>