

L'Inf'Eau Aubance est un bulletin-conseil hebdomadaire gratuit à destination des irrigants du bassin versant de l'Aubance pour optimiser la conduite de l'irrigation et l'adapter au contexte de la campagne. Il s'adresse de manière privilégiée aux producteurs de maïs grain ou ensilage et maïs semences. Il s'appuie sur un réseau de 5 sondes capacitatives répartis sur le bassin.

L'essentiel de la semaine :

Les conditions météorologiques restent favorables à la situation des ressources, l'arrêté pris la semaine dernière reste en vigueur : aucune restriction des usages de l'eau.








Météo

Météo des semaines passées

	Pluviométrie en mm		
	Semaine 24	Semaine 25	Semaine 26
Beaucouzé (Weather Mesures)	52	16.1	18.4
Doué-La-Fontaine (Weather Mesures)	39.4	28.4	23.3
Brissac (Weather Mesures)	32.7	23.7	12.9
Ambillou-Château (Weather Mesures)	49.4	60	18.9

La semaine passée a été comparable à la semaine dernière avec des pluies régulières et modérées.

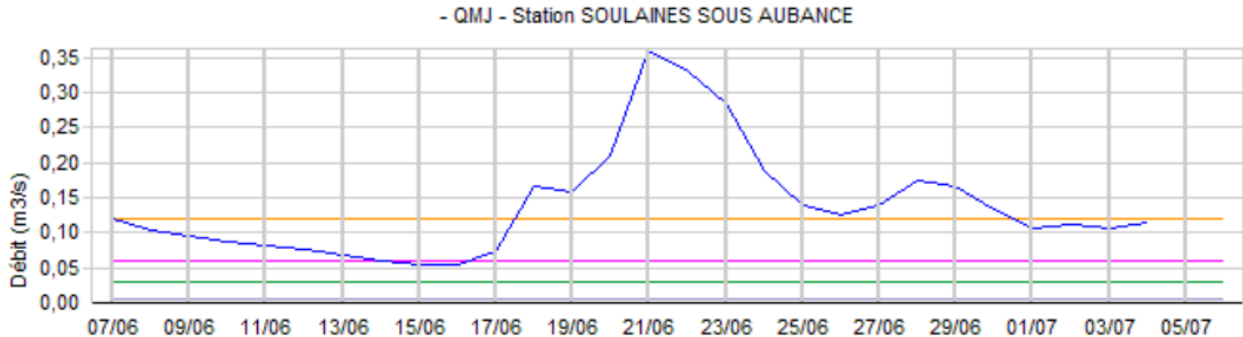
Prévisions météo à 7 jours à Brissac (Source : Weather Measures)

Prévisions à 7 jours	Judi 08/07	Vendredi 09/07	Samedi 10/07	Dimanche 11/07	Lundi 12/07	Mardi 13/07	Mercredi 14/07
Temps							
T° min / max (°C)	11/22	13/23	15/23	12/27	12/20	14/23	13/21
Pluie (mm)	1.9	0	0.3	0	1.3	0	1.2
ETP (mm)	3.3	4.3	4	5	3.7	3.6	2.2

Les quantités de pluies diminuent, le temps restera couvert et les températures modérées avec une ETP autour des 4mm/jour.

Situation des ressources en eau

Eaux superficielles :



Le seuil de vigilance de l'Aubance a été franchi à la baisse ces derniers jours préfigurant d'une évolution possible des mesures la semaine prochaine.

Eaux souterraines :

26												
ZA souterraine hauteur en m NGF	28/06	29/06	30/06	01/07	02/07	03/07	04/07	Vigilance	Alerte	Alerte Renforcée	Crise	tendance
AUBANCE-THOUET-OUERE 04855X0077/PZ - <u>cénomaniens/sables</u>	53,86	53,90	53,90	53,90	53,90	53,89	53,89	53,62	53,22	53,10	53,03	→
SUD-LOIRE 04851X0091/PZ - <u>séno-turonien</u>	60,78	60,78	60,78	60,78	60,77	60,77	60,77	60,59	60,51	60,48	60,30	→

Les nappes sont stables au-dessus des seuils de gestion.

Restriction d'irrigation / Mesures de gestion

Plan d'Alerte

VIGILANCE	ALERTE	ALERTE RENFORCEE	CRISE
Autolimitation des prélèvements	Interdiction d'irrigation de 10h à 20h sauf cultures sensibles et techniques économes Interdiction de remplissage plans d'eau sauf à usage d'irrigation de 10h à 20h	Interdiction totale d'irrigation sauf cultures sensibles et techniques économes Interdiction de remplissage plans d'eau	Interdiction totale d'irrigation Interdiction de remplissage plans d'eau

Cultures sensibles : arrosage des plantes sous serres, en containers, rosiers, tabac, bassinage des semis et arrosage des jeunes plants

Techniques économes = irrigation au goutte-à-goutte et micro-aspersion

Non concernés = réserves collinaires déconnectées

Pour vérifier le zonage superficiel ou souterrain qui correspond à votre point de prélèvement:
http://carto.geo-ide.application.developpement-durable.gouv.fr/325/SM_etiage_EXT_2017.map

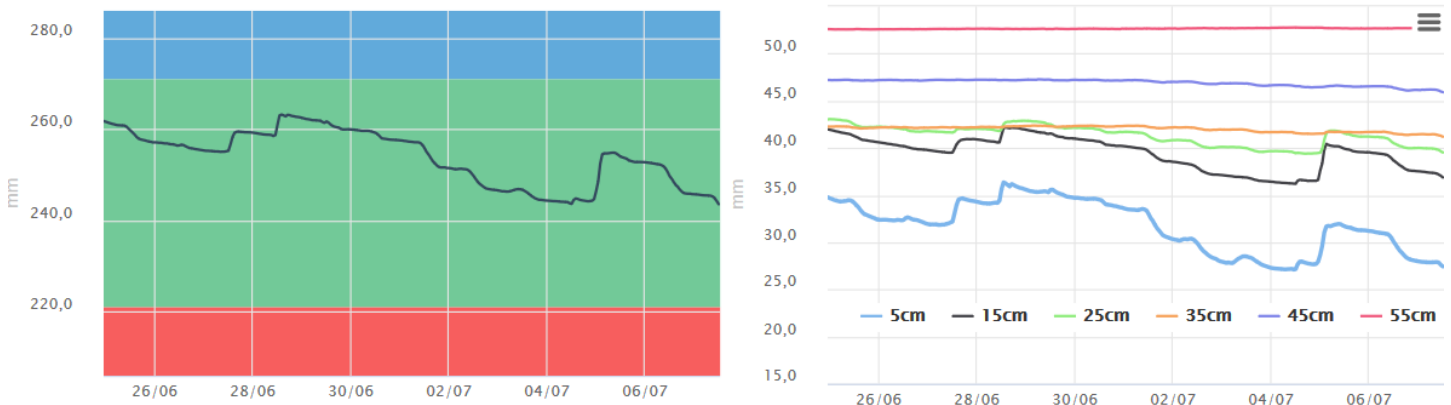
Mesures réglementaires en vigueur au 30/06/2021 par Zone d'Alerte : Aucune restriction sur les usages de l'eau.

Inf'Eau Maïs grain & ensilage

Stade du maïs :

Malgré les températures fraîches pour la période, le maïs continue son développement, les premières floraisons ont débuté. Les besoins en eau du maïs sont importants et la sensibilité au stress hydrique maximale. Actuellement, le coefficient cultural évolue autour de 1.1, compte-tenu des conditions météorologiques annoncées, les besoins du maïs sont équivalents à l'ETP soit 4 à 5 mm/jour.

Etats des sols :



Maïs grain semé le 20 avril 2021 à aux Alleuds en sol sablo-limoneux

Au 6 juillet, dans une terre avec une réserve utile moyenne, on observe un sol qui contient encore près de 25mm de RFU. Nous pouvons remarquer qu'au-delà de 30 cm les horizons sont très stables ce qui montre que la plante n'a pas encore cherché à consommer l'eau en profondeur.

Conseil au démarrage de l'irrigation pour le maïs :

Durant les prochains jours, le ciel restera couvert, avec une température modérée et sans pluie, l'évapotranspiration sera autour de 4 à 5 mm par jour. Dans les sols à faible réserve utile, s'il n'y a pas eu de pluies conséquentes (supérieures à 25 mm) il reste quelques jours avant que la RFU ne soit consommée, dans les autres situations la marge est plus importante.

Un démarrage de l'irrigation est conseillé dès la fin de semaine pour les terres à faible réserve utile (dominante sableuse comme l'exemple) et ayant eu moins de 25 mm de pluie depuis une semaine. Ceci est particulièrement vrai dans les maïs en floraison (ou à moins d'une semaine de la floraison) car la sensibilité au stress hydriques est maximale.

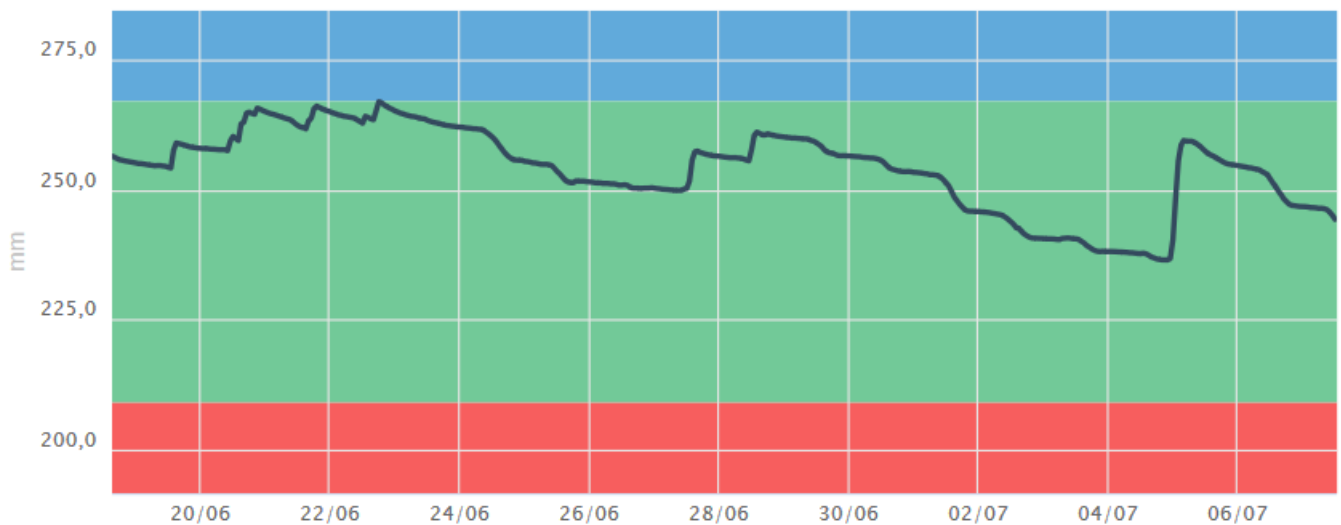
Dans les autres situations, un démarrage de l'irrigation pourra être envisagé la semaine prochaine selon la capacité de stockage des sols et l'état d'avancement de la culture. **Il faudra rester vigilant à ne pas sous-estimer les consommations d'eau ces prochains jours** malgré les températures fraîches, les plantes sont en pleine expansion végétative et dans la construction des composantes de rendement.

Ces recommandations sont à adapter selon la durée de votre tour d'eau, vos contraintes (débit, volume disponible...) et l'observation de vos parcelles.

Inf'Eau Maïs semences

Stade de la culture et état des sols

Les pluies continuent à maintenir la réserve utile des sols proche de son maximum en terre à forte réserve utile.



Niveau de remplissage de la réserve utile sur une parcelle argilo calcaire peu profonde à Charcé

Les parcelles sont entre 11 feuilles et 2 feuilles enroulées pour les plus précoces semées fin avril-début mai, avec des enracinements atteignant les 40 cm.

Le temps devrait être plus sec sur les prochains jours. Les ETP vont rester faibles à moyennes malgré la demande plus importante des plantes se rapprochant de la floraison.

Conseil à l'irrigation

- Pour les sols à RU faible (< 70 mm), pour moins de 20 mm de pluies depuis 7 jours, la reprise de l'irrigation sera à envisager en fin de semaine
 - Dans ce cas, ne pas apporter plus de 25 mm pour bien favoriser l'enracinement en profondeur
- Pour les sols moyens à profonds, attendre début de semaine prochaine pour décider d'une irrigation

Pour les parcelles qui vont entrer en castration d'ici le milieu de la semaine prochaine, organiser les passages de castration et d'irrigation, quitte à anticiper le démarrage de l'irrigation de quelques jours.

Apporter une dose réduite de 20-25 mm maxi pour favoriser l'enracinement en profondeur

Inf'Eau Chanvre semences

Stade de la culture et état des sols

Les sols restent bien pourvus en eau suite aux pluies successives. Les cultures sont en manque de chaleur pour permettre un développement plus rapide. Dans la plupart des parcelles, le stade « limite passage tracteur » a été atteint.

Conseil à l'irrigation

Vu la recharge actuelle des sols et les besoins de la culture, il n'est pas conseillé d'irriguer cette semaine pour favoriser un enracinement plus profond. Si le stade « limite passage tracteur » n'a pas été atteint, il est conseillé de finaliser les derniers binages quand l'humidité des sols le permet.

Chambre d'agriculture des Pays de la Loire – Site d'Angers
14 avenue Jean Joxé CS 80646
49006 ANGERS
Tél. 02 41.96.75.00

Rédaction : N PIHEE

Comité de relecture : A
CHAIGNEAU

Reproduction interdite

Avec le soutien financier de :



Retrouvez l'inf'Eau chaque mercredi sur <https://bit.ly/InfEau>