

L'Inf'Eau Aubance est un bulletin-conseil hebdomadaire gratuit à destination des irrigants du bassin versant de l'Aubance pour optimiser la conduite de l'irrigation et l'adapter au contexte de la campagne. Il s'adresse de manière privilégiée aux producteurs de céréales, maïs grain ou ensilage et maïs semences. Il s'appuie sur un réseau de sondes capacitatives répartis sur le bassin.

### L'Essentiel de la semaine :

La pression s'accroît sur les conditions hydrologiques dans le bassin versant du Layon-Aubance-Louets. Après les nappes, les écoulements superficiels sont impactés par la sécheresse avec de nouvelles restrictions des usages de l'eau :

#### ↳ Eaux superficielles :

- **Mesure d'ALERTE sur les bassins : Layon et Aubance**
- **Mesure de VIGILANCE sur le bassin de l'Hyrôme**

#### ↳ Eaux Souterraines :

- **Mesure d'ALERTE sur les zones d'alerte : Layon et Sud-Loire**








## Météo

### Météo des semaines passées

	Pluviométrie en mm		
	Semaine 14	Semaine 15	Semaine 16
<b>Beaucouzé (Météo-France)</b>	<b>25.1</b>	<b>0.9</b>	<b>10.1</b>
<b>Doué-La-Fontaine (Weather Mesures)</b>	<b>22.4</b>	<b>2.1</b>	<b>12.3</b>
<b>Brissac (Weather Mesures)</b>	<b>20</b>	<b>2.5</b>	<b>13.4</b>
<b>Valanjou (Weather Mesures)</b>	<b>16.2</b>	<b>0.5</b>	<b>27.4</b>
<b>Thouarcé (Weather Mesures)</b>	<b>20.8</b>	<b>0.7</b>	<b>30.7</b>

Nous avons assisté au retour de quelques pluies avec des précipitations de l'ordre de 15 à 20 mm la semaine dernière.

### Prévisions météo à 7 jours (Thouarcé).

Prévisions à 7 jours	Judi 28/04	Vendredi 29/04	Samedi 30/04	Dimanche 01/05	Lundi 02/05	Mardi 03/05	Mercredi 04/05
<b>Temps</b>							
<b>T° min / max (°C)</b>	<b>12/23</b>	<b>11/18</b>	<b>6/17</b>	<b>6/18</b>	<b>6/18</b>	<b>8/17</b>	<b>7/18</b>
<b>Pluie (mm)</b>	0	1.4	0	0	0	0	0.9
<b>ETP (mm)</b>	4.3	2.2	3.4	2.9	3.7	3.1	3.1

Sources : Weather Mesures / MétéoCiel

Le temps sec semble vouloir perdurer, une amélioration de la situation hydrologique n'est pas à prévoir dans l'immédiat.

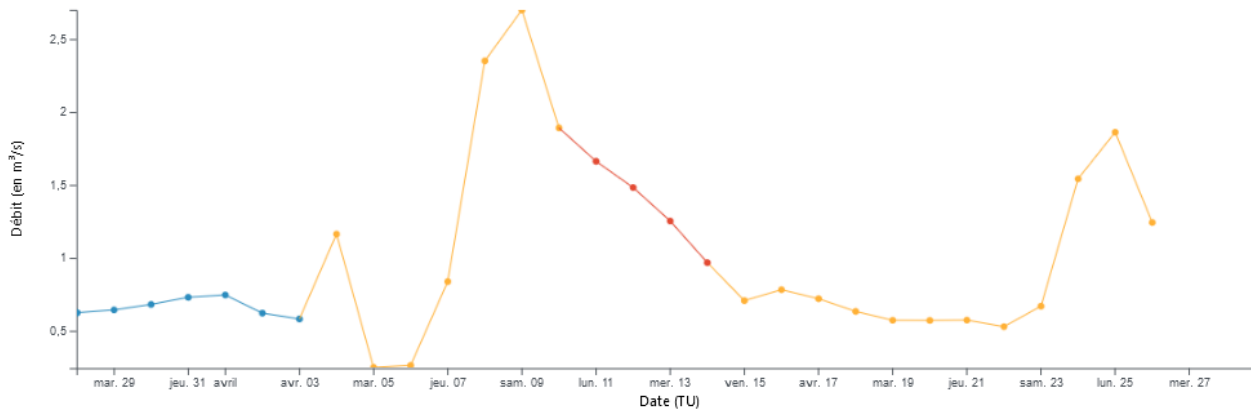
# Situation des ressources en eau

## Eaux Superficielles

16	L	M	M	J	V	S	D	Seuils de printemps			
	18/04	19/04	20/04	21/04	22/04	23/04	24/04	Vigilance	Alerte	Alerte Renforcée	Crise
<b>LOIRE</b>	515	482	458	436	417	399	390	nc	290	127	/
<b>LAYON</b>	0,63	0,57	0,57	0,57	0,52	0,67	1,54	1,10	0,80	0,40	/
<b>AUBANCE</b>	0,13	0,13	0,13	0,13	0,13	0,14	0,19	0,30	0,20	0,06	/
<b>HYROME</b>	0,17	0,17	0,17	0,17	0,17	0,19	0,73	0,30	0,17	0,06	/

## Débit du Layon à Saint Lambert du Lattay

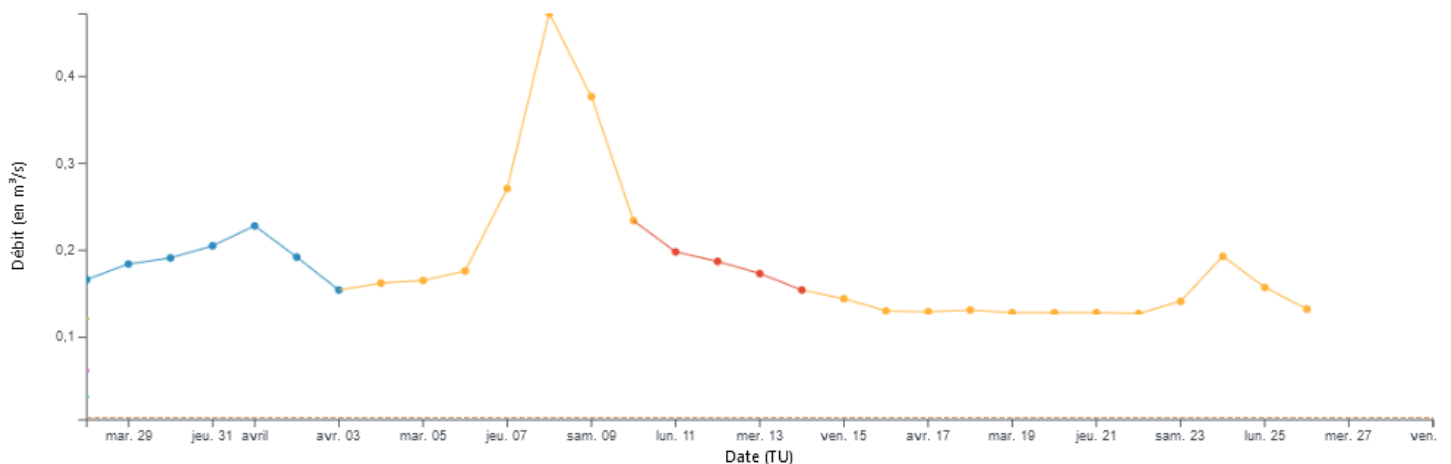
Débit moyen sur n jours (n=1, non glissant) - Données les plus valides de l'entité - M522 2010 - Le Layon à Saint-Lambert-du-Lattay - du 28/03/2022 00:00 au 28/04/2022 23:59 (TU)



Source : EauFrance Hydroportail

## Débit de l'Aubance à Soulaines-sur-Aubance

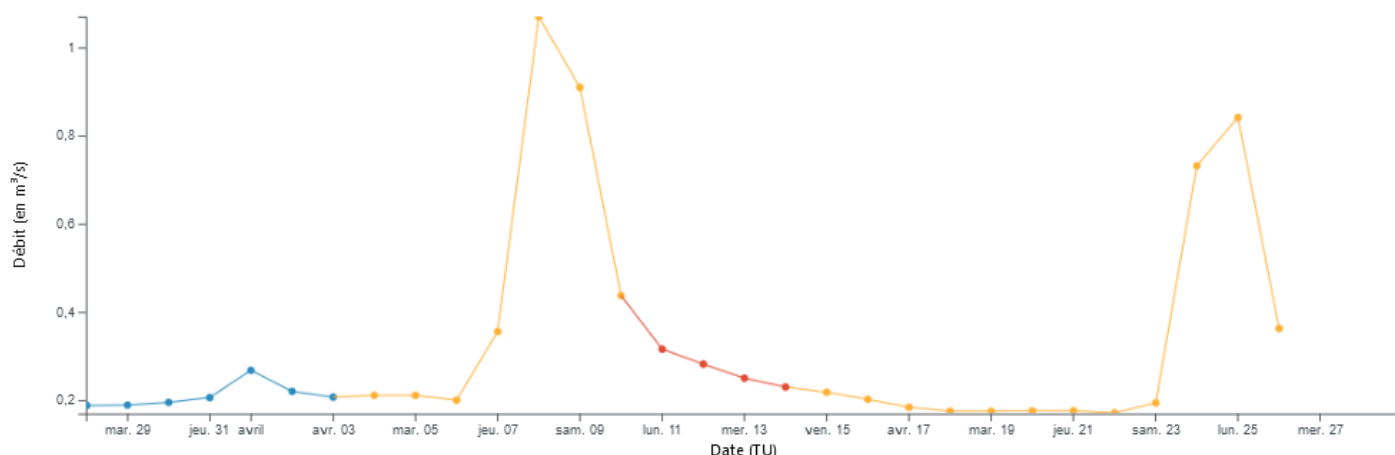
Débit moyen sur n jours (n=1, non glissant) - Données les plus valides de l'entité - M501 4210 20 - L'Aubance à Soulaines-sur-Aubance - Charreau - du 28/03/2022 00:00 au 28/04/2022 23:59 (TU)



Source : EauFrance Hydroportail

## Débit de Hyrôme à Saint Lambert du Lattay

Débit moyen sur n jours (n=1, non glissant) - Données les plus valides de l'entité - M521 4010 20 - L'Hyrôme à Saint-Lambert-du-Lattay - du 28/03/2022 00:00 au 28/04/2022 23:59 (TU)



Source : EauFrance Hydroportail

## Eaux Souterraines

15	L	M	M	J	V	S	D	Seuils de printemps			
<b>ZA souterraine</b> hauteur en m NGF	11/04	12/04	13/04	14/04	15/04	16/04	17/04	Vigilance	Alerte	Alerte Renforcée	Crise
<b>LAYON</b> 04838X0175/PZ – socle	74,03	74,04	74,04	74,01	73,99	73,96	73,93	74,32	74,22	73,72	
<b>AUBANCE-(THOUET-OUERE)</b> 04855X0077/PZ – cénomaniens/sables	54,06	54,05	54,03	54,01	54,00	54,00	54,00	53,98	53,85	53,22	
<b>SUD-LOIRE</b> 04851X0091/PZ – séno-turonien	60,62	60,62	60,61	60,61	60,61	60,61	60,61	60,68	60,63	60,51	

Les nappes du Séno-Turonien et de socle restent sous le seuil d'alerte.

## Restriction d'irrigation / Mesures de gestion

VIGILANCE	ALERTE	ALERTE RENFORCEE	CRISE
Autolimitation des prélèvements	Interdiction d'irrigation de 10h à 20h sauf cultures sensibles et techniques économes  Interdiction de remplissage plans d'eau sauf à usage d'irrigation de 10h à 20h	Interdiction totale d'irrigation sauf cultures sensibles et techniques économes  Interdiction de remplissage plans d'eau	Interdiction totale d'irrigation  Interdiction de remplissage plans d'eau

**Cultures sensibles** : arrosage des plantes sous serres, en containers, rosiers, tabac, bassinage des semis et arrosage des jeunes plants

**Techniques économes** = irrigation au goutte-à-goutte et micro-aspiration

**Non concernés** = réserves collinaires déconnectées.

Pour vérifier le zonage superficiel ou souterrain qui correspond à votre point de prélèvement: <https://carto2.geo-id.e.din.developpement-durable.gouv.fr/frontoffice/?map=8f3ad6c3-a13c-4bb0-8dca-a00f4e852b86>

## Mesures réglementaires au 27/04/2022 par Zone d'Alerte :

### ↪ Eaux superficielles :

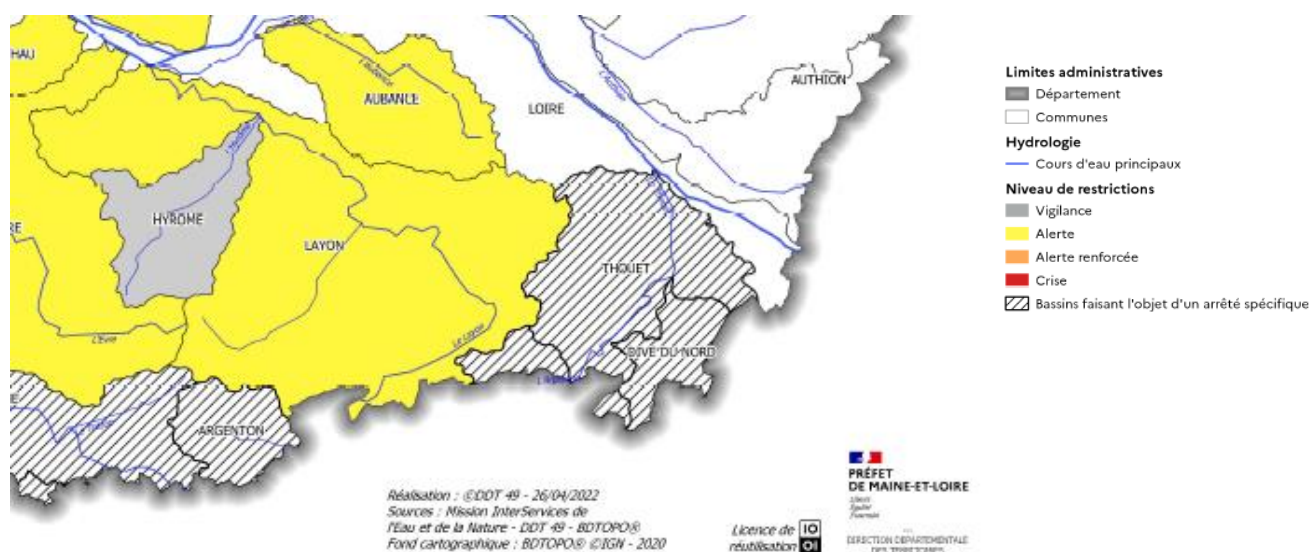
- **Mesure d'ALERTE sur les bassins : Layon et Aubance**
- **Mesure de vigilance sur le bassin de l'Hyrôme**

### ↪ Eaux Souterraines :

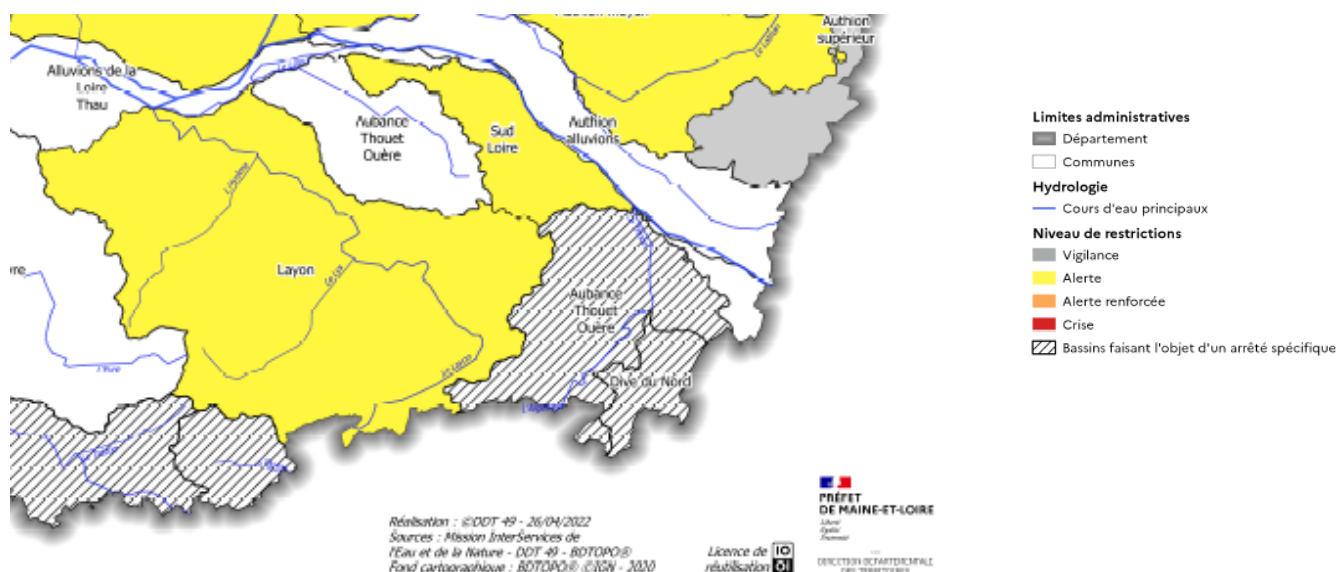
- **Mesure d'ALERTE sur les zones d'alertes : Layon et Sud-Loire**

Dans les zones en ALERTE, les cultures sensibles (en containers, sous abri, jeunes plants et semis) ou irriguées par des techniques économes (goutte-à-goutte / micro-aspersion) peuvent continuer d'être irriguées dans la mesure du strict nécessaire.

## Eaux superficielles



## Eaux souterraines



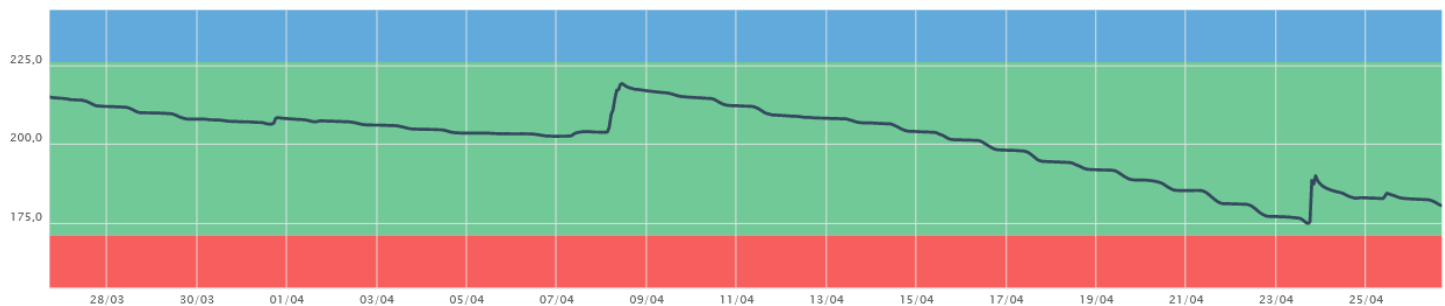
## Etat des cultures et des sols : Blé tendre

**Stade de la culture :** Les blés sont en pleine montaison entre le stade 2 nœuds et le stade DFE, dernière feuille étalée. Les besoins sont à 110% de l'ETP. Ils s'élèveront entre 3 et 4 mm par jour.

**Etat de la réserve hydrique :** Les pluies n'ont pas été assez abondantes partout pour permettre une recharge suffisante des réserves facilement utilisables. C'est dernières sont, en général, consommées à plus de 75%.

### Exemple d'une sonde située à Luigné, installée le 18 mars

Type de sol : Argilo-sableux RFU (mm) sur 60 cm : 56	Culture : Blé tendre Date de semis : 25/10
---	---



Cet exemple est représentatif des suivis de sondes capacitatives sur le territoire Layon-Aubance-Louets. La zone de confort hydrique est quasi totalement consommée et les blés risquent de limiter leur potentiel si les besoins en eau ne sont pas couverts.

### Stratégie et conseil d'irrigation :

- **Si les précipitations du week-end dernier ont été supérieures à 20 mm, vous pouvez patienter avant un démarrage de l'irrigation qui risque de devoir intervenir dès la semaine prochaine**
- **En cas de précipitations inférieures à 20 mm, un démarrage de l'irrigation semble nécessaire avec un apport de 30 à 35 mm pour recharger significativement les réserves utiles sans pour autant dépasser la capacité de rétention des sols.**

**Chambre d'agriculture des Pays de la Loire – Site d'Angers**  
14 avenue Jean Joxé CS 80646  
49006 ANGERS  
Tél. 02 41.96.75.00

**Rédaction :** N PIHEE

**Comité de relecture :** A.  
CHAIGNEAU

**Reproduction interdite**

Avec le soutien financier de :



DÉPARTEMENT DE MAINE-ET-LOIRE  
**anjou**

Retrouvez l'inf'Eau chaque mercredi sur <https://bit.ly/InfEau>