

L'Inf'Eau Aubance est un bulletin-conseil hebdomadaire gratuit à destination des irrigants du bassin versant de l'Aubance pour optimiser la conduite de l'irrigation et l'adapter au contexte de la campagne. Il s'adresse de manière privilégiée aux producteurs de céréales, maïs grain ou ensilage et maïs semences. Il s'appuie sur un réseau de sondes capacitatives répartis sur le bassin.

L'Essentiel de la semaine :

La pression s'accroît sur les conditions hydrologiques dans le bassin versant du Layon-Aubance-Louets. Après les nappes, les écoulements superficiels sont impactés par la sécheresse avec de nouvelles restrictions des usages de l'eau :

↳ Eaux superficielles :

- **Mesure d'ALERTE sur les bassins : Layon, Aubance**
- **Mesure de VIGILANCE sur le bassin de l'Hyrôme**

↳ Eaux Souterraines :








- **Mesure d'ALERTE sur les zones d'alerte : Layon et Sud-Loire**
- **Mesure de VIGILANCE sur Aubance-Thouet-Ouere**

Météo

Météo des semaines passées

	Pluviométrie en mm		
	Semaine 15	Semaine 16	Semaine 17
Beaucouzé (Météo-France)	0.9	10.1	0.2
Doué-La-Fontaine (Weather Mesures)	2.1	12.3	0.1
Brissac (Weather Mesures)	2.5	13.4	0.1
Valanjou (Weather Mesures)	0.5	27.4	3.8
Thouarcé (Weather Mesures)	0.7	30.7	0.1

Prévisions météo à 7 jours (Thouarcé).

Prévisions à 7 jours	Jeudi 05/05	Vendredi 06/05	Samedi 07/05	Dimanche 08/05	Lundi 09/05	Mardi 10/05	Mercredi 11/05
Temps							
T° min / max (°C)	10/21	11/23	11/18	9/20	10/23	13/25	13/25
Pluie (mm)	0	0	1	0	0	0	0
ETP (mm)	4.3	4.6	3.5	3.2	4.2	4.3	4.6

Sources : Weather Mesures / MétéoCiel

Un temps ensoleillé et sec est annoncé pour les 10 prochains jours. L'évapotranspiration va dépasser les 4mm/jour.

Situation des ressources en eau

Eaux Superficielles

17	L	M	M	J	V	S	D	Seuils de printemps			
	25/04	26/04	27/04	28/04	29/04	30/04	01/05	Vigilance	Alerte	Alerte Renforcée	Crise
LAYON	1,86	1,24	0,85	0,49	0,55	0,43	0,36	1,10	0,80	0,40	/
HYROME	0,84	0,36	0,25	0,21	0,19	0,17	0,15	0,30	0,17	0,06	/
AUBANCE	0,16	0,13	0,12	0,11	0,10	0,09	0,09	0,30	0,20	0,06	/
LOIRE	385	379	408	413	399	385	379	nc	290	127	/

Débit du Layon à Saint Lambert du Lattay



Source : EauFrance Hydroportail

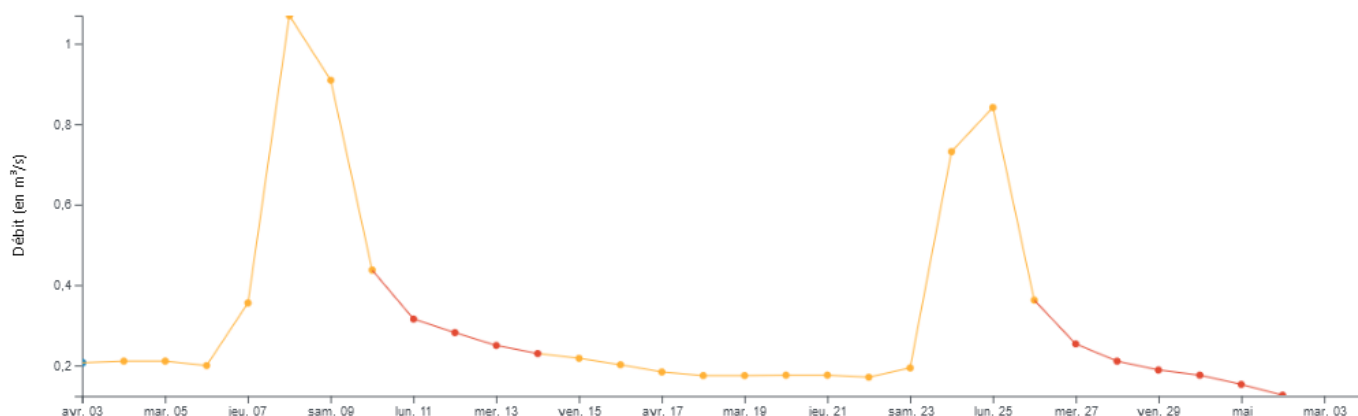
Débit de l'Aubance à Soulaines-sur-Aubance

Débit moyen sur n jours (n=1, non glissant) - Données les plus valides de l'entité - M501 4210 20 - L'Aubance à Soulaines-sur-Aubance - Charauu - du 03/04/2022 00:00 au 03/05/2022 23:59 (TU)



Source : EauFrance Hydroportail

Débit de Hyrôme à Saint Lambert du Lattay



Source : EauFrance Hydroportail

Eaux Souterraines

17	L	M	M	J	V	S	D	Seuils de printemps			
ZA souterraine hauteur en m NGF	25/04	26/04	27/04	28/04	29/04	30/04	01/05	Vigilance	Alerte	Alerte Renforcée	Crise
LAYON 04838X0175/PZ – socle	73,92	73,95	73,95	73,95	73,94	73,92	73,91	74,32	74,22	73,72	
AUBANCE-(THOQUET-OUERE) 04855X0077/PZ – cenomanien/sables	53,97	53,95	53,94	53,93	53,92	53,92	53,92	53,98	53,85	53,22	
SUD-LOIRE 04851X0091/PZ – séno-turonien	60,61	60,60	60,60	60,60	60,60	60,59	60,59	60,68	60,63	60,51	

Les nappes du Séno-Turonien et se socle passent sous le seuil d'alerte, celle de l'Aubance, sous le seuil de vigilance.

Restriction d'irrigation / Mesures de gestion

VIGILANCE	ALERTE	ALERTE RENFORCEE	CRISE
Autolimitation des prélèvements	Interdiction d'irrigation de 10h à 20h sauf cultures sensibles et techniques économes Interdiction de remplissage plans d'eau sauf à usage d'irrigation de 10h à 20h	Interdiction totale d'irrigation sauf cultures sensibles et techniques économes Interdiction de remplissage plans d'eau	Interdiction totale d'irrigation Interdiction de remplissage plans d'eau

Cultures sensibles : arrosage des plantes sous serres, en containers, rosiers, tabac, bassinage des semis et arrosage des jeunes plants

Techniques économes = irrigation au goutte-à-goutte et micro-aspersion

Non concernés = réserves collinaires déconnectées.

Pour vérifier le zonage superficiel ou souterrain qui correspond à votre point de prélèvement: <https://carto2.geo-idin.developpement-durable.gouv.fr/frontoffice/?map=8f3ad6c3-a13c-4bb0-8dca-a00f4e852b86>

Mesures réglementaires au 05/05/2022 par Zone d'Alerte :

↪ Eaux superficielles :

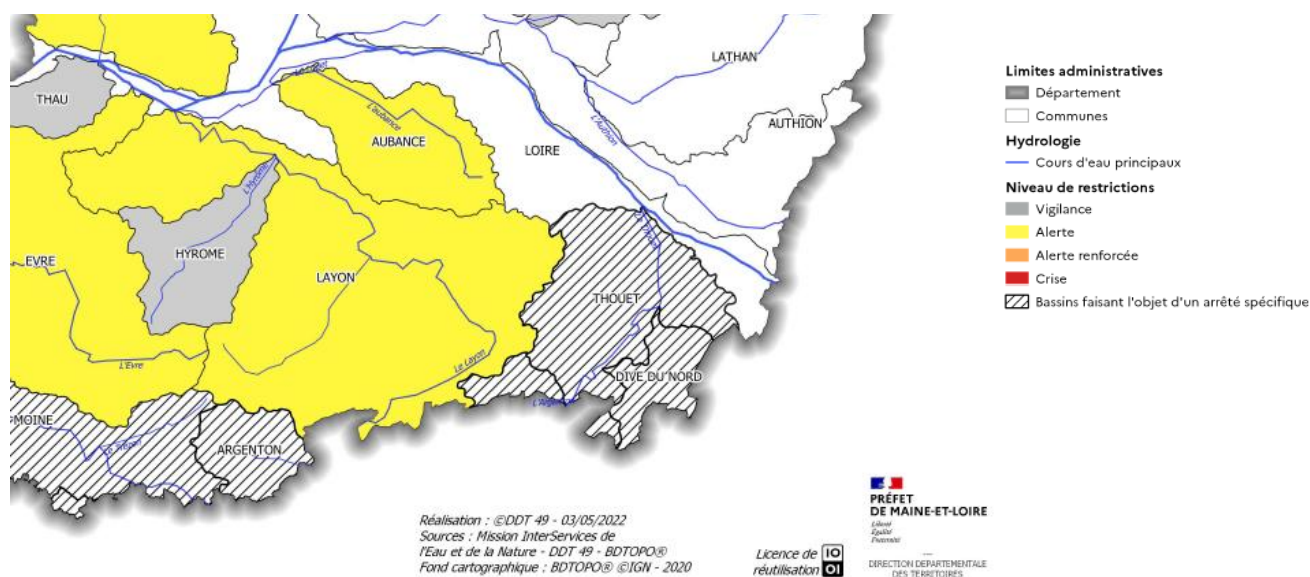
- Mesure d'ALERTE sur les bassins : Layon, Aubance
- Mesure de VIGILANCE sur le bassin de l'Hyrôme

↪ Eaux Souterraines :

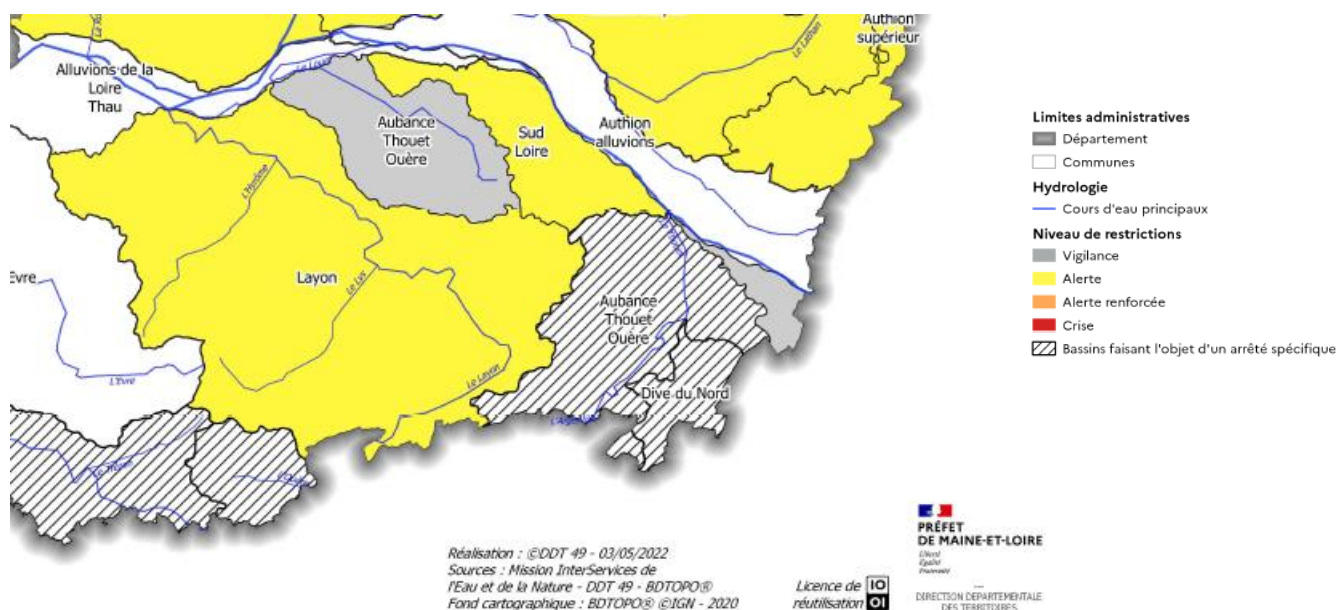
- Mesure d'ALERTE sur les zones d'alerte : Layon et Sud-Loire
- Mesure de VIGILANCE sur Aubance-Thouet-Ouere

Dans les zones en ALERTE, les cultures sensibles (en containers, sous abri, jeunes plants et bassinage des semis) ou irriguées par des techniques économes (goutte-à-goutte / micro-aspiration) peuvent continuer d'être irriguées dans la mesure du strict nécessaire.

Eaux superficielles



Eaux souterraines



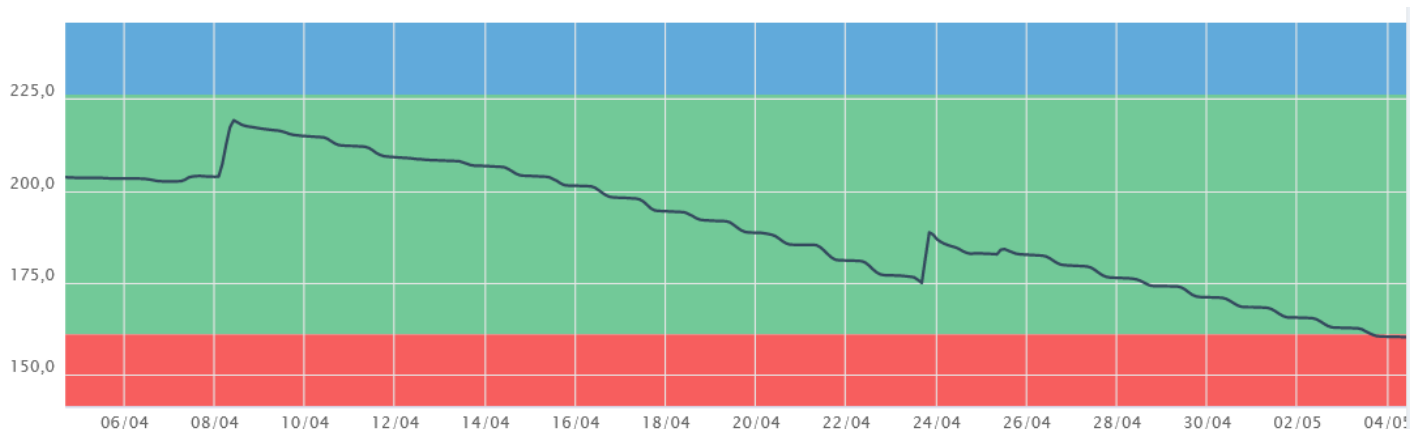
Etat des cultures et des sols : Blé tendre

Stade de la culture : Les blés sont au stade Dernière Feuille Etalée et les plus précoces débutent le gonflement. Les besoins sont à 110% de l'ETP. Ils s'élèveront entre 4 et 5 mm par jour.

Etat de la réserve hydrique : Pour les parcelles qui n'ont pas reçu jusqu'à présent un tour d'eau, le niveau des réserves utiles est au plus bas. Les consommations sont fortes et annoncées soutenues sur les 10 prochains jours.

Type de sol : Argilo-sableux profond
RFU (mm) sur 60 cm : 66

Culture : Blé tendre
Date de semis : 28/10



Exemple d'une sonde située à Luigné, installée le 18 mars

Cet exemple est représentatif des suivis de sondes capacitatives sur le territoire Layon-Aubance-Louets sur une parcelle profonde à RFU moyenne à forte au stade dernière feuille. La zone de confort hydrique est totalement consommée et le blé commence à subir un stress hydrique. Il faut prévoir des consommations qui vont rester soutenues et des réserves utiles qui vont continuer à s'épuiser.

Stratégie et conseil d'irrigation :

- ↪ Dans le cas des parcelles tardives en terre à forte réserve utile (sols argileux ou limoneux profond) le déclenchement de l'irrigation peut se faire attendre quelques jours.
- ↪ Dans toutes les autres situations, stade dernière feuille étalée passée ou parcelle à réserve utile moyenne à faible, la réserve facilement utilisable est consommée et le potentiel de rendement commence à être entamé en l'absence d'irrigation. S'il n'est pas déjà fait, le démarrage de l'irrigation semble nécessaire avec un apport de 30 à 35 mm pour recharger significativement les réserves utiles sans pour autant dépasser la capacité de rétention des sols.

Chambre d'agriculture des Pays de la Loire – Site d'Angers
14 avenue Jean Joxé CS 80646
49006 ANGERS
Tél. 02 41.96.75.00

Rédaction : N. PIHEE

Comité de relecture : A. CHAIGNEAU

Reproduction interdite

Avec le soutien financier de :



Retrouvez l'inf'Eau chaque mercredi sur <https://bit.ly/InfEau>