

L'Inf'Eau Aubance est un bulletin-conseil hebdomadaire gratuit à destination des irrigants du bassin versant de l'Aubance pour optimiser la conduite de l'irrigation et l'adapter au contexte de la campagne. Il s'adresse de manière privilégiée aux producteurs de céréales, maïs grain ou ensilage et maïs semences. Il s'appuie sur un réseau de sondes capacitatives répartis sur le bassin.

L'Essentiel de la semaine :

Peu de nouvelles restrictions mais une situation hydrologique et une météo exigeante qui amplifie la raréfaction de la ressource

↪ Eaux superficielles :

- Mesure d'ALERTE sur les bassins : Layon, Aubance
- Mesure de VIGILANCE sur le bassin de l'Hyrôme

↪ Eaux Souterraines :

- Mesure d'ALERTE sur les zones d'alerte : Layon et Sud-Loire
- Mesure de VIGILANCE sur Aubance-Thouet-Ouere








Météo

Météo des semaines passées

	Pluviométrie en mm		
	Semaine 16	Semaine 17	Semaine 18
Beaucouzé	10.1	0.2	0.2
Doué-La-Fontaine	12.3	0.1	0.1
Brissac	13.4	0.1	0.2
Valanjou	27.4	3.8	0.1
Thouarcé	30.7	0.1	0.2

Source : Weather Mesures

Prévisions météo à 7 jours (Thouarcé)

	Jeudi 12/05	Vendredi 13/05	Samedi 14/05	Dimanche 15/05	Lundi 16/05	Mardi 17/05	Mercredi 18/05
<i>Temps</i>							
<i>T° min / max (°C)</i>	15/24	15/25	11/26	14/27	15/26	11/25	11/21
<i>Pluie (mm)</i>	0.1	0	0.1	6.9	0.9	5.4	0
<i>ETP (mm)</i>	4.1	4.4	4.5	4	4.4	3.8	3.9

Sources : Weather Mesures / MétéoCiel

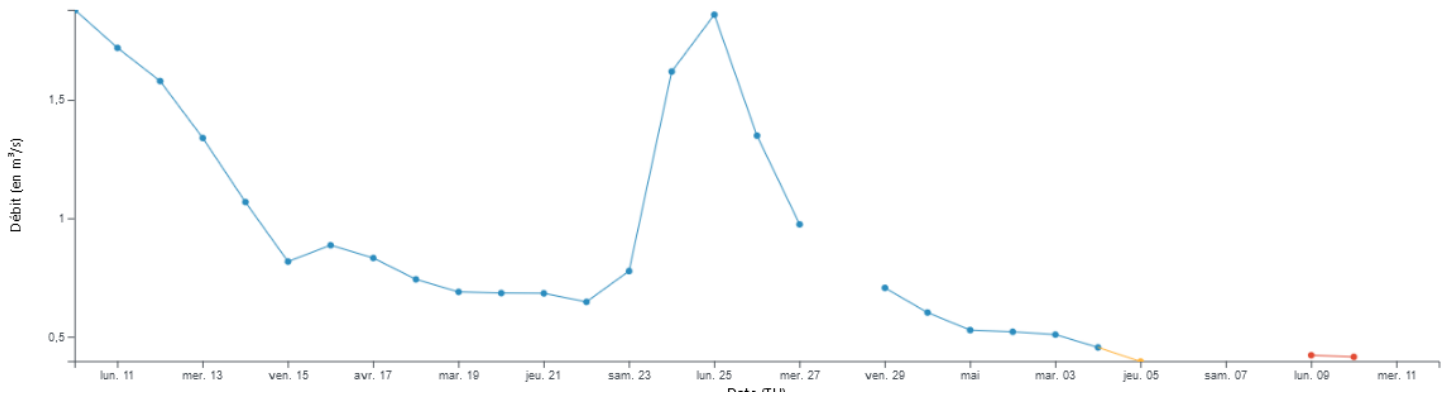
Un temps nuageux, voire orageux, avec quelques éclaircies est annoncé pour les 10 prochains jours. L'évapotranspiration va dépasser les 4mm/jour.

Situation des ressources en eau

Eaux Superficielles

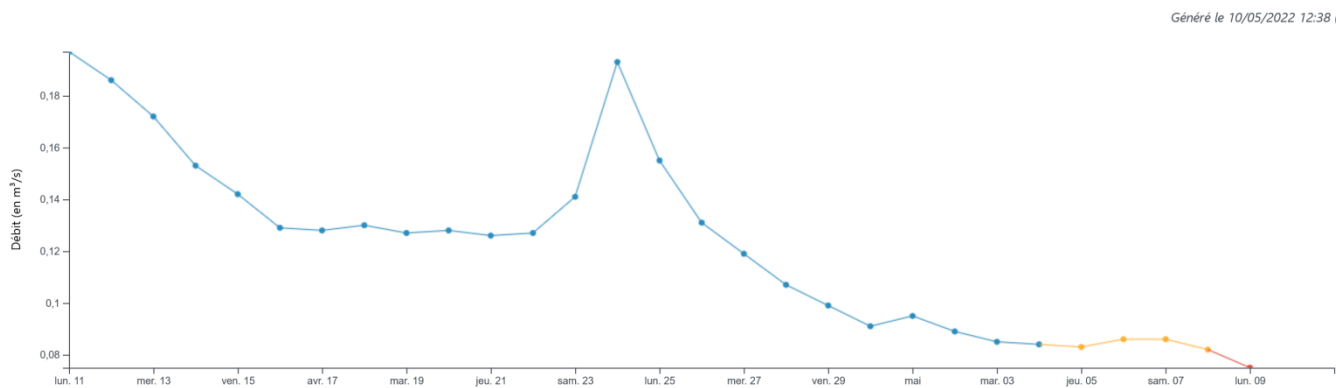
18	L	M	M	J	V	S	D	Seuils de printemps			
	02/05	03/05	04/05	05/05	06/05	07/05	08/05	Vigilance	Alerte	Alerte Renforcée	Crise
LAYON	0,52	0,51	0,46	0,40	nc	nc	nc	1,10	0,80	0,40	/
HYROME	0,14	0,17	0,16	0,16	0,16	0,15	0,14	0,30	0,17	0,06	/
AUBANCE	0,09	0,09	0,08	0,08	0,09	0,09	0,08	0,30	0,20	0,06	/
LOIRE	363	341	327	327	313	299	291	nc	290	127	/

Débit du Layon à Saint Lambert du Lattay



Source : EauFrance Hydroportail

Débit de l'Aubance à Soulain-sur-Aubance

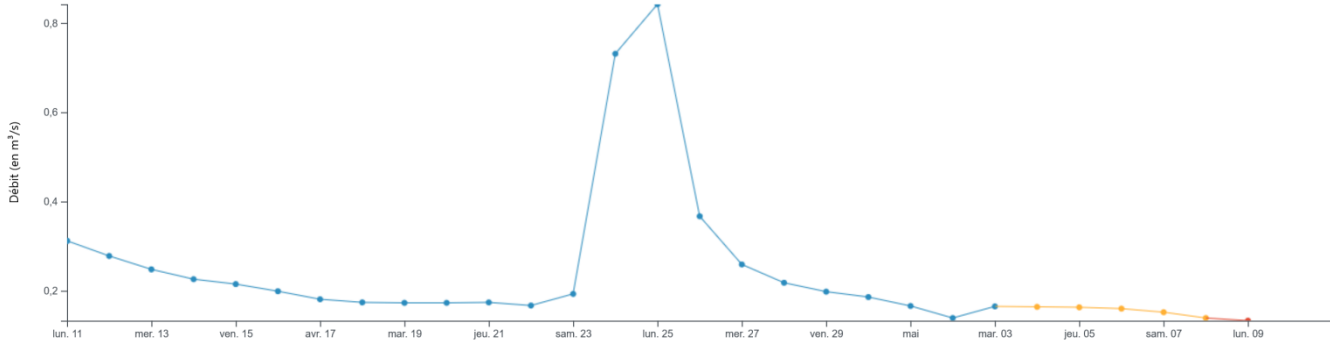


Généré le 10/05/2022 12:38 (TU)

Source : EauFrance Hydroportail

Débit de Hyrôme à Saint Lambert du Lattay

Généré le 10/05/2022 12:36 (TU)



Source : EauFrance Hydroportail

Les débits des cours d'eau sont en baisse constante et se rapprochent des seuils d'alerte renforcée.

Eaux Souterraines

17	L	M	M	J	V	S	D	Seuils de printemps			
ZA souterraine hauteur en m NGF	25/04	26/04	27/04	28/04	29/04	30/04	01/05	Vigilance	Alerte	Alerte Renforcée	Crise
LAYON 04838X0175/PZ – socle	73,92	73,95	73,95	73,95	73,94	73,92	73,91	74,32	74,22	73,72	
AUBANCE-(THOUET-OUERE) 04855X0077/PZ – cenomanien/sables	53,97	53,95	53,94	53,93	53,92	53,92	53,92	53,98	53,85	53,22	
SUD-LOIRE 04851X0091/PZ – séno-turonien	60,61	60,60	60,60	60,60	60,60	60,59	60,59	60,68	60,63	60,51	

Restriction d'irrigation / Mesures de gestion

VIGILANCE	ALERTE	ALERTE RENFORCEE	CRISE
Autolimitation des prélèvements	Interdiction d'irrigation de 10h à 20h sauf cultures sensibles et techniques économes Interdiction de remplissage plans d'eau sauf à usage d'irrigation de 10h à 20h	Interdiction totale d'irrigation sauf cultures sensibles et techniques économes Interdiction de remplissage plans d'eau	Interdiction totale d'irrigation Interdiction de remplissage plans d'eau

Cultures sensibles : arrosage des plantes sous serres, en containers, rosiers, tabac, bassinage des semis et arrosage des jeunes plants

Techniques économes = irrigation au goutte-à-goutte et micro-aspersion

Non concernés = réserves collinaires déconnectées.

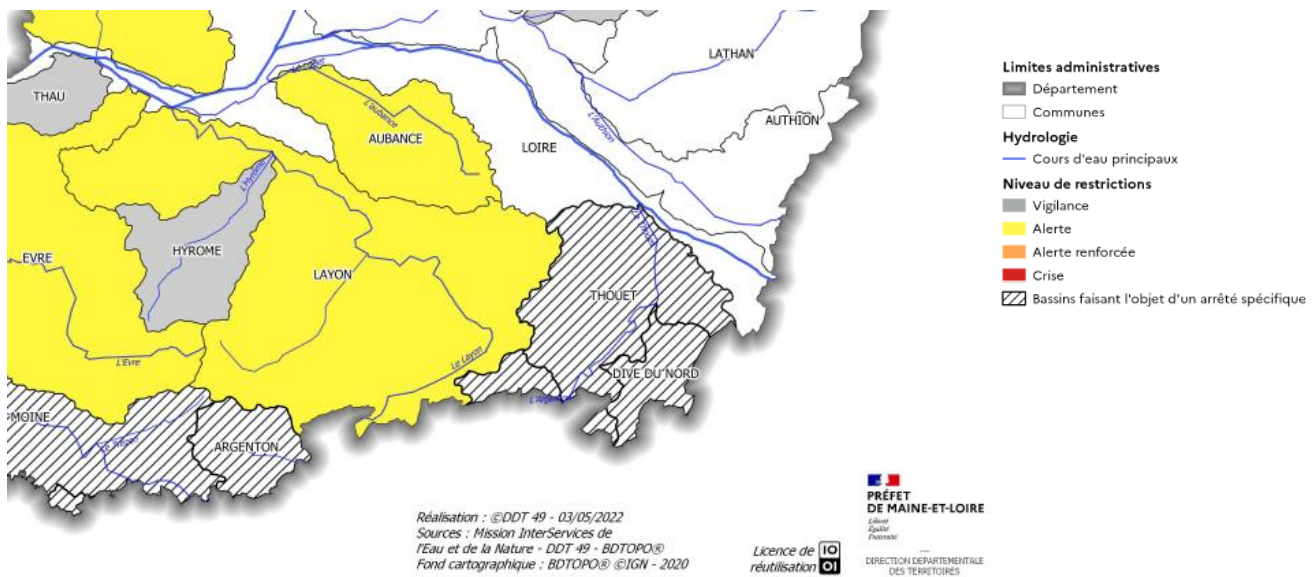
Vérifiez le zonage superficiel ou souterrain qui concerne votre point de prélèvement sur <https://carto2.geo-ide.din.developpement-durable.gouv.fr/frontoffice/?map=8f3ad6c3-a13c-4bb0-8dca-a00f4e852b86>

Mesures réglementaires au 05/05/2022 par Zone d'Alerte :

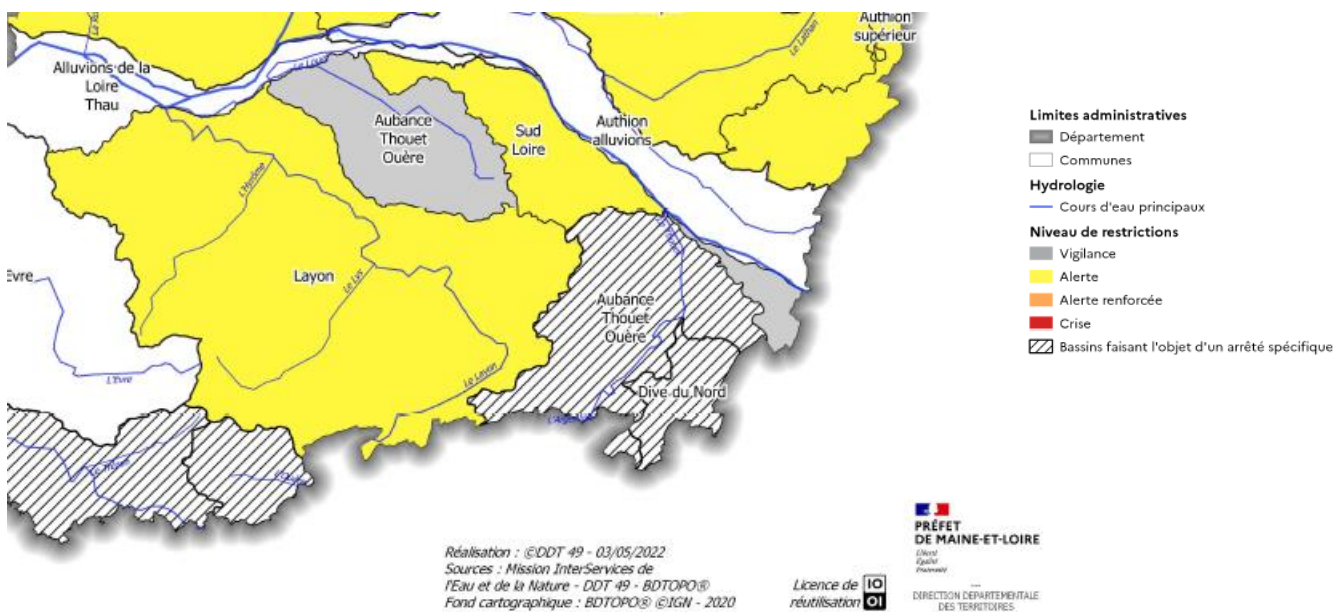
- ↪ **Eaux superficielles :**
 - **Mesure d'ALERTE** sur les bassins : Layon, Aubance, Hyrôme
- ↪ **Eaux Souterraines :**
 - **Mesure d'ALERTE** sur les zones d'alerte : Layon et Sud-Loire
 - **Mesure de VIGILANCE** sur Aubance-Thouet-Ouere

Dans les zones en ALERTE, les cultures sensibles (en containers, sous abri, jeunes plants et bassinage des semis) ou irriguées par des techniques économes (goutte-à-goutte / micro-aspiration) peuvent continuer d'être irriguées dans la mesure du strict nécessaire.

Eaux superficielles



Eaux souterraines



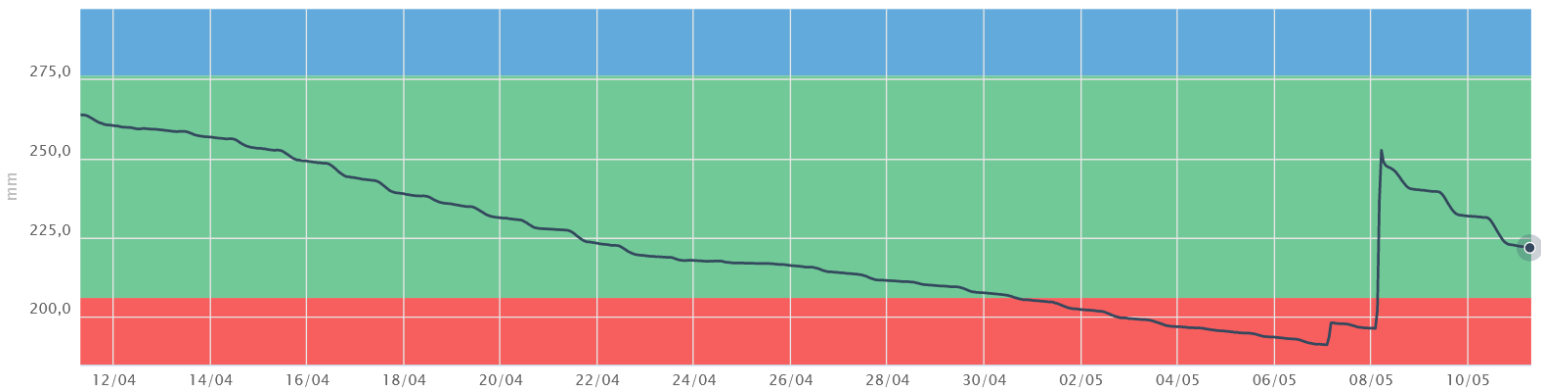
Inf'Eau Blé tendre

Stade de la culture : Les blés sont au stade de l'épiaison. Les besoins sont à 110% de l'ETP. Ils s'élèveront entre 4 et 6 mm par jour.

Etat de la réserve hydrique : Sans irrigation, la majorité des parcelles en blé ont des réserves hydriques épuisées avec les conditions météorologiques des derniers jours, nous observons des cultures de blé en stress hydrique.

Type de sol : Argilo-calcaire profond
RFU (mm) sur 60 cm : 70

Culture : Blé tendre
Date de semis : 10/11



Exemple d'une sonde située à Charcé Saint Ellier, installée le 18 mars

La zone de confort hydrique, importante dans ce cas a été totalement consommée. Le Blé a reçu une irrigation dimanche dernier, et depuis les consommations sont très importantes pour compenser le stress hydrique subit auparavant et les fortes températures de ces derniers jours.

Stratégie et conseil d'irrigation :

S'il n'est pas déjà fait, le démarrage de l'irrigation semble indispensable dans toutes les situations avec un apport de 30 à 35 mm pour recharger significativement les réserves utiles sans pour autant dépasser la capacité de rétention des sols.

Sans pluie significative, un retour de l'irrigation sera nécessaire pour continuer à compenser les besoins hydriques des plantes de l'ordre de 5 mm/jour.

L'arrêt de l'irrigation est à prévoir 15 jours après la fécondation, cette dernière va intervenir très rapidement sur les blés précoces, d'ici là il faut maintenir les tours d'eau dans la mesure du possible et en respectant les restrictions.

Pour éviter la fusariose, l'irrigation en pleine floraison est déconseillée particulièrement les jours pendant lesquels les épis ne pourraient pas sécher.

Inf'Eau Maïs Semence

Stade de la culture : Les parcelles sont en cours de semis ou pour les semis du 25 avril autour de 2 feuilles.

Etat de la réserve hydrique : Les dernières pluies datent de la fin avril (hétérogènes de 0 à 30 mm). Les réserves hydriques (RFU) sont déchargées dans les sols superficiels à moyen (< 130 m). Pour les sols profonds, l'état des réserves hydriques (RFU) chute rapidement et celles-ci seront bientôt épuisées.

Stratégie et conseil d'irrigation :

- ↪ **Un temps estival est annoncé cette semaine ainsi que la suivante avec des ETP élevées pour la saison (autour de 5-6 mm/jour).
La priorité est à l'irrigation des parcelles semées en respectant les restrictions.
Aussi, il est préférable de ne semer que les parcelles pouvant être aussitôt irriguées en apportant 20 mm.**
- ↪ **De façon à faciliter le contact terre-graine, il est conseillé de rappuyer la ligne de semis avant une irrigation.
La même stratégie est à adopter lors de chaque semis (mâle 1, 2, 3...).**
- ↪ **Respecter le décalage des semis pour chaque variété et si besoin d'irrigation arroser des semis pour assurer le décalage.**

Chambre d'agriculture des Pays de la Loire – Site d'Angers
14 avenue Jean Joxé CS 80646
49006 ANGERS
Tél. 02 41.96.75.00

Rédaction : N. PIHEE

Comité de lecture : A.
CHAIGNEAU
Reproduction interdite

Avec le soutien financier de :



Retrouvez l'Inf'Eau Layon-Aubance-Louets chaque mercredi sur <https://bit.ly/InfEau>