

L'Inf'Eau Aubance est un bulletin-conseil hebdomadaire gratuit à destination des irrigants du bassin versant de l'Aubance pour optimiser la conduite de l'irrigation et l'adapter au contexte de la campagne. Il s'adresse de manière privilégiée aux producteurs de céréales, maïs grain ou ensilage et maïs semences. Il s'appuie sur un réseau de sondes capacitatives répartis sur le bassin.

L'Essentiel de la semaine :

Les dernières pluies trop éparées n'ont pas suffi pour améliorer la situation hydrologique. Un temps orageux semble annoncé. Etat des restrictions :

- ↪ **Eaux superficielles :**
 - Mesure d'ALERTE sur les bassins : Layon, Aubance, Hyrôme
- ↪ **Eaux Souterraines :**
 - Mesure d'ALERTE Sud-Loire et Layon
 - Mesure de VIGILANCE sur Aubance-Thouet-Ouere








Météo

Météo des semaines passées

	Pluviométrie en mm		
	Semaine 17	Semaine 18	Semaine 19
Beaucouzé	0.2	0.2	0.1
Doué-La-Fontaine	0.1	0.1	1.2
Brissac	0.1	0.2	0.5
Valanjou	3.8	0.1	0
Thouarcé	0.1	0.2	0.3

Source : Weather Mesures

Prévisions météo à 7 jours (Thouarcé)

	Judi 19/05	Vendredi 20/05	Samedi 21/05	Dimanche 22/05	Lundi 23/05	Mardi 24/05	Mercredi 25/05
Temps							
T° min / max (°C)	16/28	19/30	12/27	16/32	12/25	11/21	9/19
Pluie (mm)	1.1	0.5	0	5.7	3.6	1.2	0.9
ETP (mm)	4.9	5.4	4.9	5	4.4	3.1	2.8

Sources : Weather Mesures / MétéoCiel

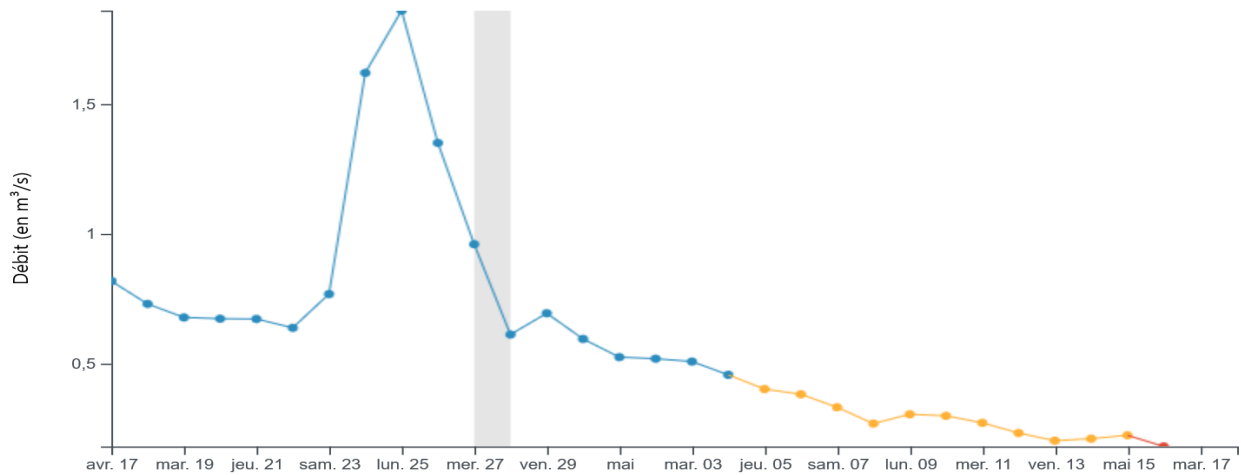
Un temps nuageux, voire orageux, avec quelques éclaircies est annoncé pour les 10 prochains jours. L'évapotranspiration va diminuer en début de semaine prochaine.

Situation des ressources en eau

Eaux Superficielles

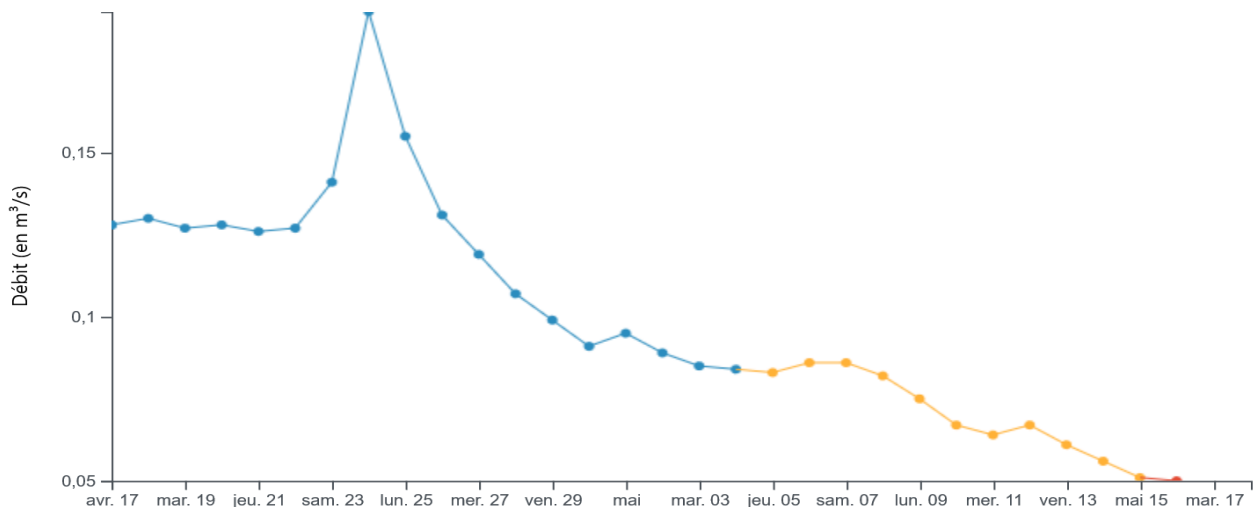
19	L	M	M	J	V	S	D	Seuils de printemps			
	09/05	10/05	11/05	12/05	13/05	14/05	15/05	Vigilance	Alerte	Alerte Renforcée	Crise
LAYON	0,42	0,42	nc	nc	nc	nc	nc	1,10	0,80	0,40	/
HYROME	0,13	0,14	0,14	0,13	0,13	0,12	0,12	0,30	0,17	0,06	/
AUBANCE	0,08	0,07	0,06	0,07	0,06	0,06	0,05	0,30	0,20	0,06	/
LOIRE	287	278	266	262	264	259	248	nc	290	127	/

Débit du Layon à Saint Lambert du Lattay



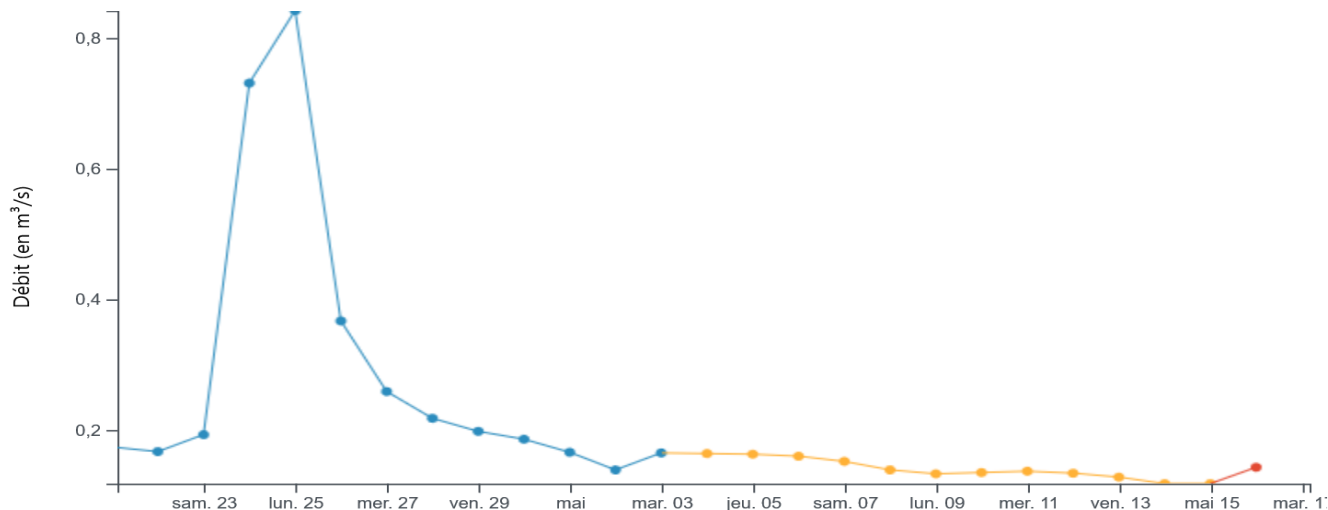
Source : EauFrance Hydroportail

Débit de l'Aubance à Soulain-sur-Aubance



Source : EauFrance Hydroportail

Débit de Hyrôme à Saint Lambert du Lattay



Source : EauFrance Hydroportail

Les débits des cours d'eau sont en baisse constante, tous en dessous du seuil d'alerte et se rapprochent des seuils d'alerte renforcée.

Eaux Souterraines

19	L	M	M	J	V	S	D	Seuils de printemps			
	09/05	10/05	11/05	12/05	13/05	14/05	15/05	Vigilance	Alerte	Alerte Renforcée	Crise
ZA souterraine hauteur en m NGF											
LAYON 04838X0175/PZ – soclé	73,76	73,74	73,74	73,73	73,71	73,69	73,68	74,32	74,22	73,72	
AUBANCE-(THOUET-OUERE) 04855X0077/PZ – cénomaniens/sables	53,92	53,92	53,92	53,90	53,89	53,92	53,92	53,98	53,85	53,22	
SUD-LOIRE 04851X0091/PZ – séno-turonien	60,58	60,58	60,58	60,57	60,57	60,57	60,57	60,68	60,63	60,51	

Restriction d'irrigation / Mesures de gestion

VIGILANCE	ALERTE	ALERTE RENFORCEE	CRISE
Autolimitation des prélèvements	Interdiction d'irrigation de 10h à 20h sauf cultures sensibles et techniques économes Interdiction de remplissage plans d'eau sauf à usage d'irrigation de 10h à 20h	Interdiction totale d'irrigation sauf cultures sensibles et techniques économes Interdiction de remplissage plans d'eau	Interdiction totale d'irrigation Interdiction de remplissage plans d'eau

Cultures sensibles : arrosage des plantes sous serres, en containers, rosiers, tabac, bassinage des semis et arrosage des jeunes plants

Techniques économes = irrigation au goutte-à-goutte et micro-aspersion

Non concernés = réserves collinaires déconnectées.

Mesures réglementaires au 18/05/2022 par Zone d'Alerte :

- ↪ **Eaux superficielles :**
 - **Mesure d'ALERTE sur les bassins : Layon, Aubance, Hyrôme**
- ↪ **Eaux Souterraines :**
 - **Mesure d'ALERTE Sud-Loire et Layon**
 - **Mesure de VIGILANCE sur Aubance-Thouet-Ouere**

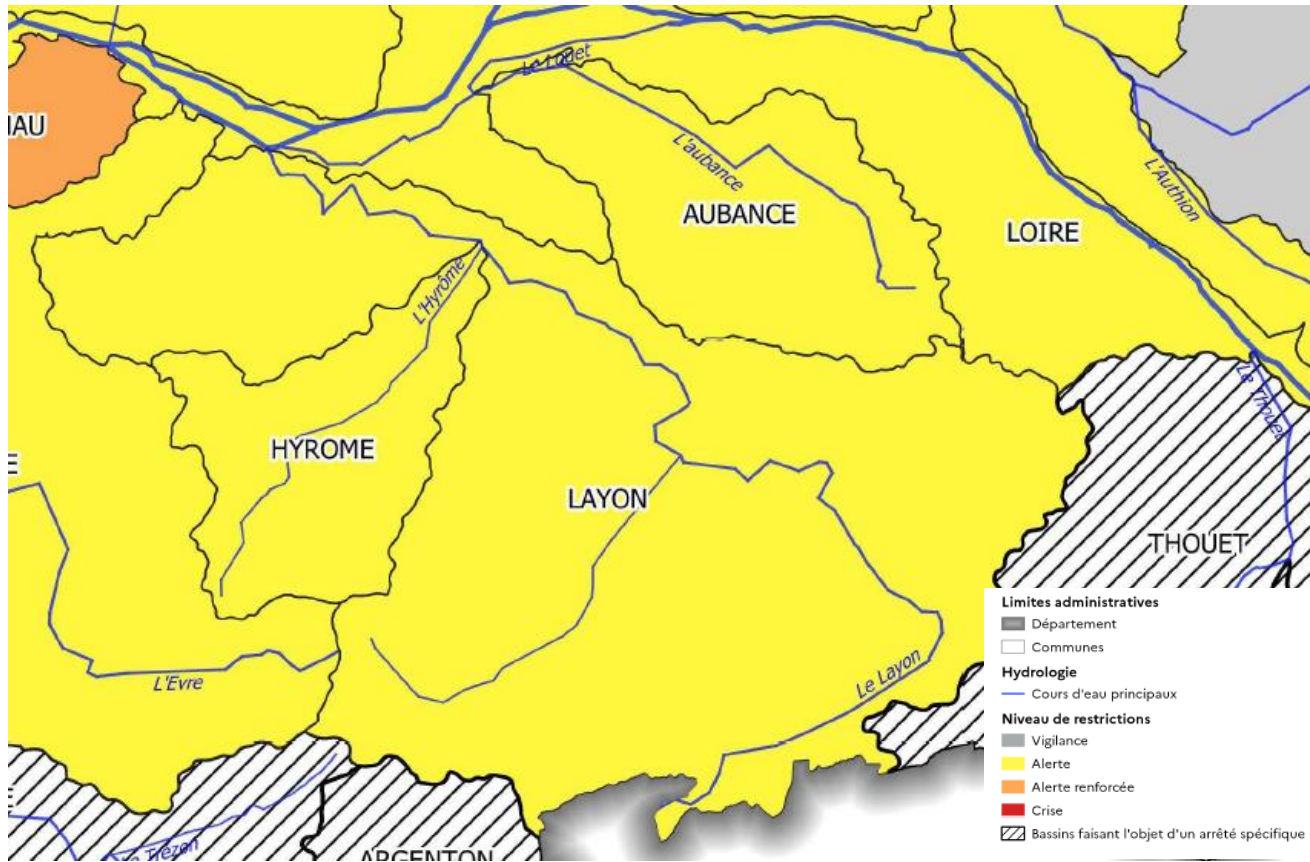
Dans les zones en ALERTE et en ALERTE RENFORCEE, les cultures sensibles (en containers, sous abri, jeunes plants et bassinage des semis) ou irriguées par des techniques économes (goutte-à-goutte / micro-aspersion) peuvent continuer d'être irriguées dans la mesure du strict nécessaire.

Dans les zones en ALERTE RENFORCEE, le remplissage de plans d'eau n'est pas autorisé.

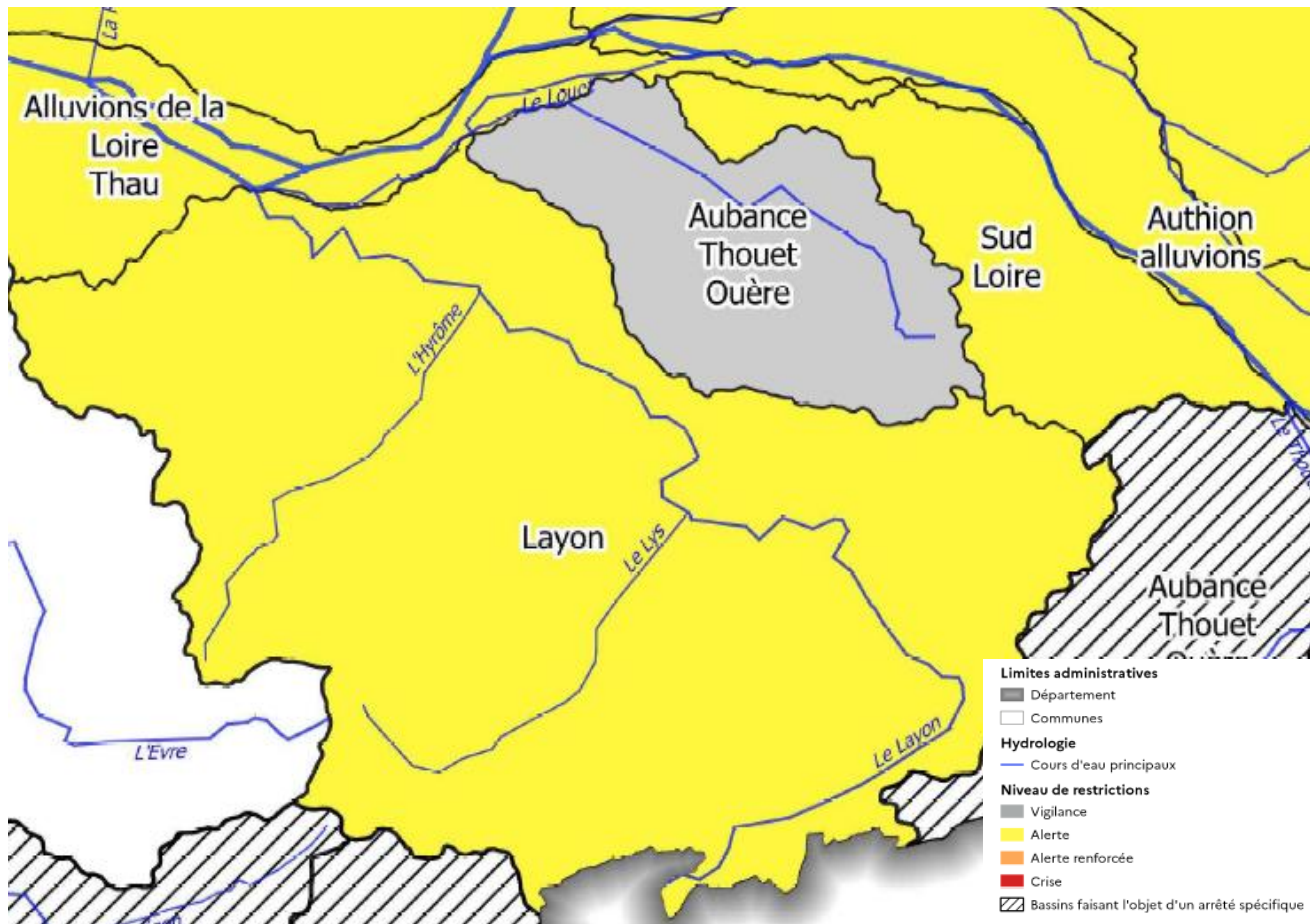
Pas sûr de la mesure qui vous concerne ?

- ↪ **Vérifiez le zonage superficiel ou souterrain qui concerne votre point de prélèvement sur la carte en ligne : <https://carto2.geo-ide.din.developpement-durable.gouv.fr/frontoffice/?map=8f3ad6c3-a13c-4bb0-8dca-a00f4e852b86>**
- ↪ **Regardez le niveau de mesure qui s'applique au zonage (Vigilance, Alerte, Alerte Renforcée, Crise)**
- ↪ **Appliquez les dispositions associées dans le Plan d'Alerte (en vérifiant les usages non concernés)**

Eaux superficielles



Eaux souterraines



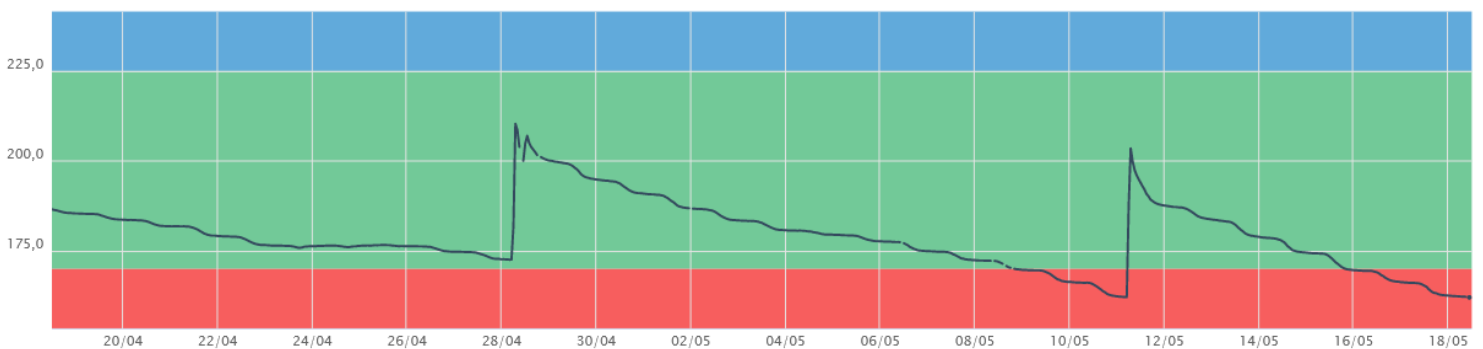
Inf'Eau Blé tendre

Stade de la culture : Les parcelles les plus précoces ont fini leur floraison, tandis que les dernières sont en pleine floraison. Les besoins sont à 110% de l'ETP environ. Ils s'élèveront entre 4 et 6 mm par jour.

Etat de la réserve hydrique : Sans irrigation, toutes les parcelles en blé ont des réserves hydriques épuisées. Le remplissage dépend alors des apports effectués par l'irrigation.

Type de sol : Argilo-calcaire léger
RFU (mm) sur 60 cm : 55 mm

Culture : Blé tendre
Date de semis : 28/10



Exemple d'une sonde située à Grézillé

Ici, la zone de confort hydrique, a été totalement consommée après une seconde irrigation. Cette dernière a eu lieu le mercredi 11 mai et a été intégralement consommée. Avec les conditions chaudes, le stade du blé avance rapidement et un retour de l'irrigation se fera uniquement selon le stade.

Stratégie et conseil d'irrigation :

- **Pour les parcelles les plus précoces et en terre profonde, si les étamines sont tombées depuis 10 à 15 jours, il est conseillé de stopper l'irrigation et de conserver l'eau pour les cultures estivales.**
- **Si la fécondation est en court, en terre profonde ou juste finie en terre légère (dominante sableuse ou sablo-limoneuse), une dernier tour d'eau de 25 à 30 mm est conseillée en respectant les restrictions. Bien sûr en cas de pluie significative (> 10/15 mm) l'irrigation sera suspendue**

Dans les conditions actuelles, chaudes et séchantes, contrairement à une année normale, l'irrigation en cours de floraison est possible car le risque fusariose est négligeable. Les épis peuvent sécher rapidement durant la journée ne permettant pas à la maladie cryptogamique de s'installer.

Inf'Eau Maïs Semence

Stade de la culture : Les premiers semis femelles se terminent, les semis du 25 avril sont au stade 5-6 feuilles.

Etat de la réserve hydrique : Les réserves hydriques (RFU) sont déchargées dans les sols superficiels à moyen (< 130 m). Pour les sols profonds, l'état des réserves hydriques (RFU) est maintenant arrivé à son minimum et sera épuisé d'ici la fin de la semaine.

Stratégie et conseil d'irrigation :

- ↪ **Un temps estival est annoncé cette semaine ainsi que la suivante avec des ETP élevées pour la saison (autour de 4-6 mm/jour). La priorité est à donner aux dernières parcelles semées en respectant les restrictions et en apportant au minimum 20 mm (à ajuster selon le type de sol).**
- ↪ **De façon à faciliter le contact terre-graine, il est conseillé de rappuyer la ligne de semis avant une irrigation. La même stratégie est à adopter lors de chaque semis (mâle 1, 2, 3...).**
- ↪ **Respecter le décalage des semis pour chaque variété et si besoin d'irrigation arroser dès semis pour assurer le décalage.**
- ↪ **Dans le cadre d'une levée homogène, le retour d'irrigation devra se faire à partir du stade 10 feuilles. Si la levée est hétérogène, l'apport peut être réalisé dès le stade 6-7 feuilles.**

Chambre d'agriculture des Pays de la Loire – Site d'Angers

14 avenue Jean Joxé CS 80646
49006 ANGERS
Tél. 02 41.96.75.00

Rédaction : L. TALBI ; N. PIHEE

Comité de relecture : A.
CHAIGNEAU
Reproduction interdite

Avec le soutien financier de :



Retrouvez l'Inf'Eau Layon-Aubance-Louets chaque mercredi sur <https://bit.ly/InfEau>