

L'Inf'Eau Aubance est un bulletin-conseil hebdomadaire gratuit à destination des irrigants du bassin versant de l'Aubance pour optimiser la conduite de l'irrigation et l'adapter au contexte de la campagne. Il s'adresse de manière privilégiée aux producteurs de céréales, maïs grain ou ensilage et maïs semences. Il s'appuie sur un réseau de sondes capacitatives répartis sur le bassin.

L'Essentiel de la semaine :

Les restrictions sur le bassin versant se renforcent. Des pluies sont annoncées pour la fin de semaine. Etat des restrictions de cette semaine :

- ↪ **Eaux superficielles :**
 - **Mesure d'ALERTE RENFORCEE** sur le bassin : Layon,
 - **Mesure d'ALERTE** sur les bassins : Aubance, Hyrôme, Loire
- ↪ **Eaux Souterraines :**
 - **Mesure d'ALERTE** sur les zones Layon et Sud-loire
 - **Mesure de VIGILANCE** sur la zone Aubance-Thouet-Ouere








Météo

Météo des semaines passées

	Pluviométrie en mm		
	Semaine 19	Semaine 20	Semaine 21
Beaucouzé	0.1	12.3	0.2
Doué-La-Fontaine	1.2	19.7	0.2
Brissac	0.5	12.1	0.2
Valanjou	0	16.5	0.3
Thouarcé	0.3	10	0.3

Source : Weather Mesures

Prévisions météo à 7 jours (Thouarcé)

	Jeudi 2/06	Vendredi 3/06	Samedi 4/06	Dimanche 5/06	Lundi 6/06	Mardi 7/05	Mercredi 8/05
Temps							
T° min / max (°C)	14/28	15/28	14/27	12/24	11/20	10/19	9/23
Pluie (mm)	0.9	5.8	10.7	0.6	0	0.3	0
ETP (mm)	5.6	4.8	3.9	4.4	3.1	4	4.6

Sources : Weather Mesures / MétéoCiel

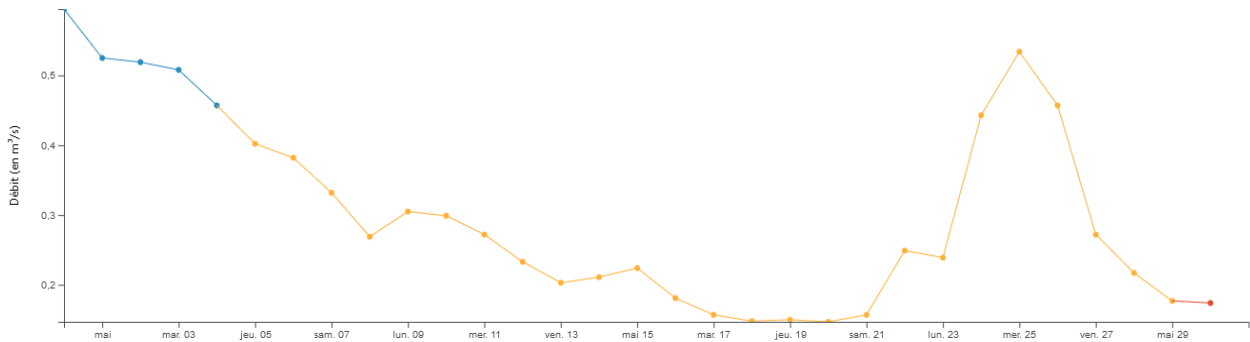
Un temps très ensoleillé est annoncé pour les 10 prochains jours. L'évapotranspiration va atteindre les 5mm/j en début de semaine prochaine.

Situation des ressources en eau

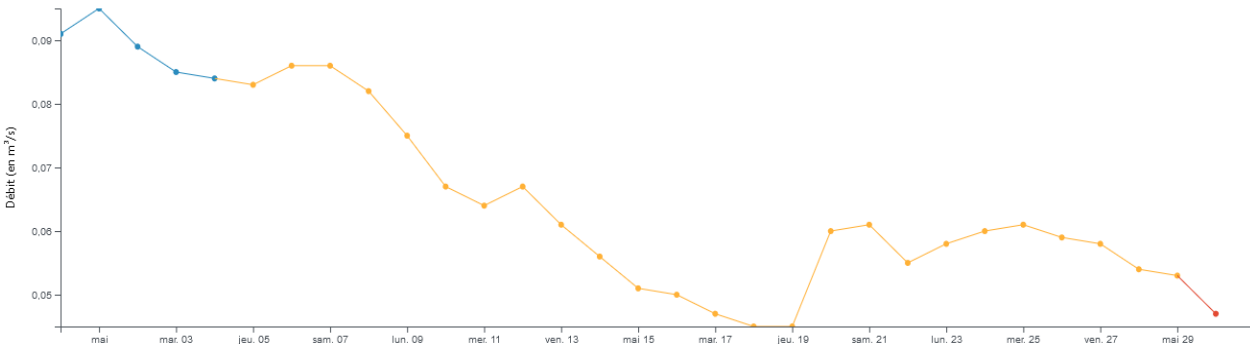
Eaux Superficielles

21	L	M	M	J	V	S	D	Seuils de printemps			
	23/05	24/05	25/05	26/05	27/05	28/05	29/05	Vigilance	Alerte	Alerte Renforcée	Crise
LAYON	0,24	0,44	0,53	0,46	0,27	0,22	0,18	1,10	0,80	0,40	/
HYROME	0,16	0,26	0,22	0,22	0,17	0,16	0,15	0,30	0,17	0,06	/
AUBANCE	0,06	0,06	0,06	0,06	0,06	0,05	0,05	0,30	0,20	0,06	/
LOIRE	231	233	226	219	215	208	200	nc	290	127	/

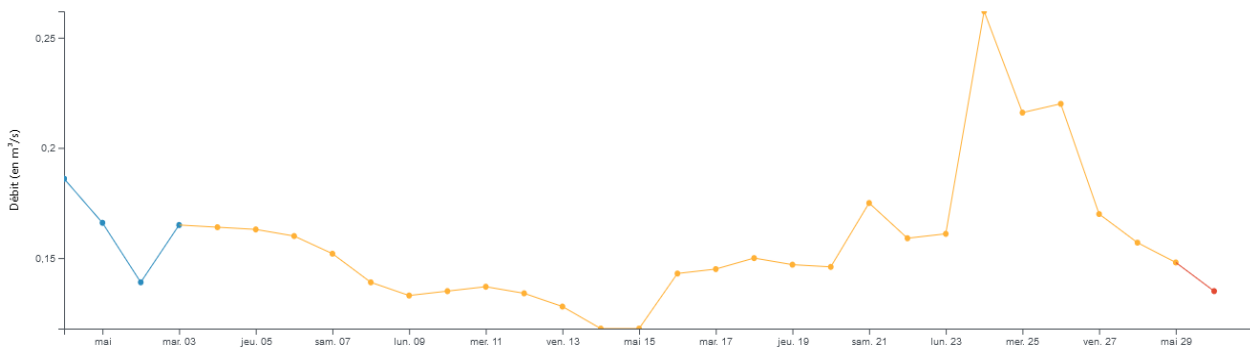
Débit du Layon à Saint Lambert du Lattay



Débit de l'Aubance à Soulain-sur-Aubance



Débit de Hyrôme à Saint Lambert du Lattay



Source : EauFrance Hydroportail

Les débits des cours d'eau ont grimpé cette semaine, pour redescendre toujours en-dessous des seuils d'alerte, voire d'alerte renforcée.

Eaux Souterraines

21	L	M	M	J	V	S	D	Seuils de printemps			
ZA souterraine hauteur en m NGF	23/05	24/05	25/05	26/05	27/05	28/05	29/05	Vigilance	Alerte	Alerte Renforcée	Crise
LAYON 04838X0175/PZ – socle	73,62	73,63	73,63	73,63	73,62	73,62	73,62	74,32	74,22	73,72	
AUBANCE-(THOUET-OUERE) 04855X0077/PZ – cénomaniens/sables	53,92	53,92	53,91	53,89	53,88	53,88	53,87	53,98	53,85	53,22	
SUD-LOIRE 04851X0091/PZ – sèno-turonien	60,56	60,55	60,55	60,54	60,54	60,54	60,54	60,68	60,63	60,51	

Les nappes d'eau poursuivent leur vidange à un rythme soutenu.

Restriction d'irrigation / Mesures de gestion

VIGILANCE	ALERTE	ALERTE RENFORCEE	CRISE
Autolimitation des prélèvements	Interdiction d'irrigation de 10h à 20h sauf cultures sensibles et techniques économes Interdiction de remplissage plans d'eau sauf à usage d'irrigation de 10h à 20h	Interdiction totale d'irrigation sauf cultures sensibles et techniques économes Interdiction de remplissage plans d'eau	Interdiction totale d'irrigation Interdiction de remplissage plans d'eau

Cultures sensibles : arrosage des plantes sous serres, en containers, rosiers, tabac, bassinage des semis et arrosage des jeunes plants

Techniques économes = irrigation au goutte-à-goutte et micro-aspersion

Non concernés = réserves collinaires déconnectées.

Mesures réglementaires en vigueur au 01/06/2022 par Zone d'Alerte :

- ↪ **Eaux superficielles :**
 - **Mesure d'ALERTE RENFORCEE sur le bassin : Layon,**
 - **Mesure d'ALERTE sur les bassins : Aubance, Hyrôme, Loire**
- ↪ **Eaux Souterraines :**
 - **Mesure d'ALERTE sur les zones Layon et Sud-loire**
 - **Mesure de VIGILANCE sur la zone Aubance-Thouet-Ouere**

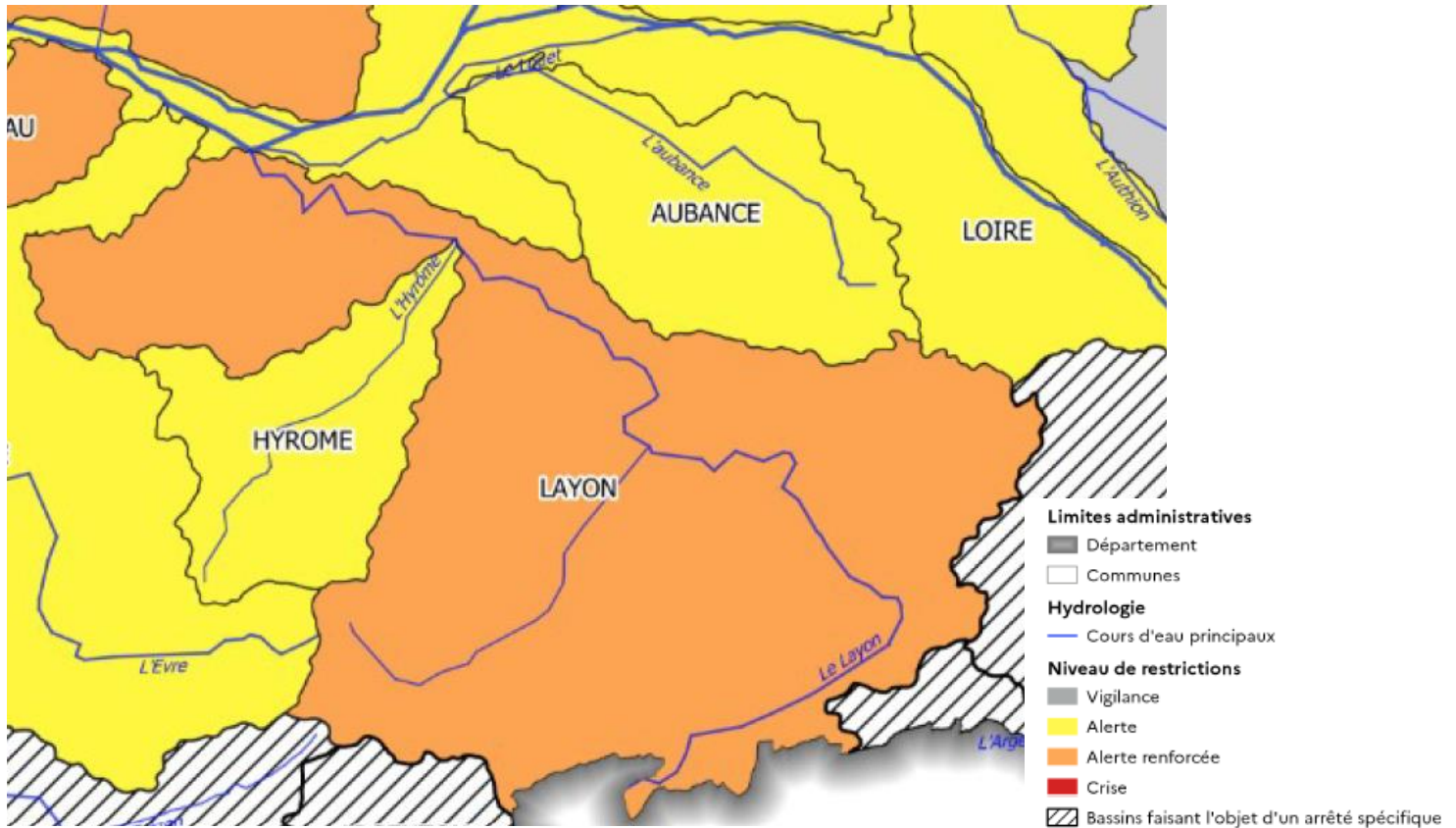
Dans les zones en ALERTE et en ALERTE RENFORCEE, les cultures sensibles (en containers, sous abri, jeunes plants et bassinage des semis) ou irriguées par des techniques économes (goutte-à-goutte / micro-aspersion) peuvent continuer d'être irriguées dans la mesure du strict nécessaire.

Dans les zones en ALERTE RENFORCEE, le remplissage de plans d'eau n'est pas autorisé.

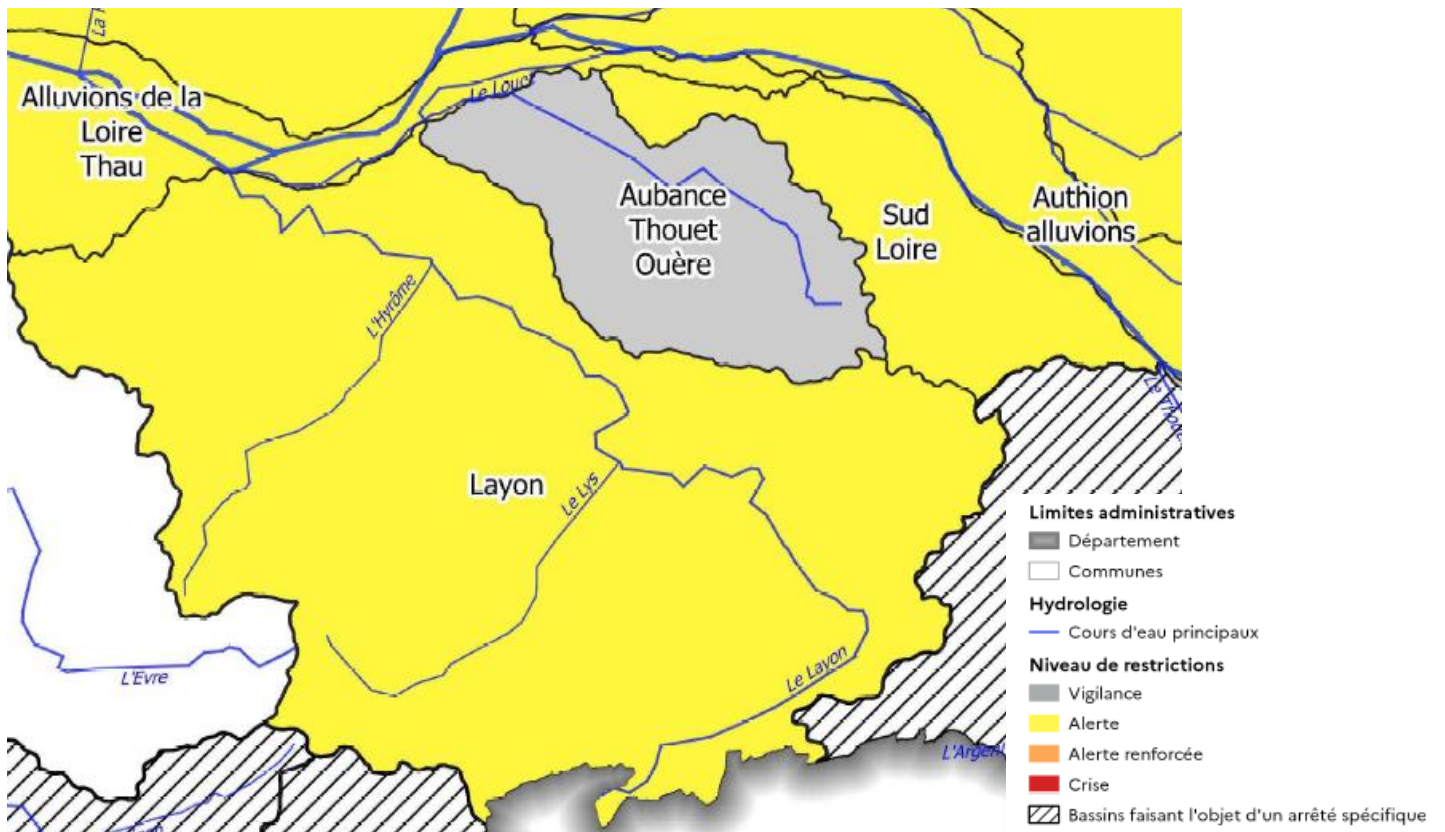
Pas sûr de la mesure qui vous concerne ?

- ↪ **Vérifiez le zonage superficiel ou souterrain qui concerne votre point de prélèvement sur la carte en ligne : <https://carto2.geo-ide.din.developpement-durable.gouv.fr/frontoffice/?map=8f3ad6c3-a13c-4bb0-8dca-a00f4e852b86>**
- ↪ **Regardez le niveau de mesure qui s'applique au zonage (Vigilance, Alerte, Alerte Renforcée, Crise)**
- ↪ **Appliquez les dispositions associées dans le Plan d'Alerte (en vérifiant les usages non concernés)**

Eaux superficielles



Eaux souterraines



Sont affichées les mesures de restrictions en vigueur au moment de l'édition du bulletin. La CAPdL ne serait être tenue responsable d'une modification survenue à une date ultérieure à sa parution. Les mesures en vigueur peuvent être consultées sur le site de la Préfecture de Maine et Loire <http://www.maine-et-loire.gouv.fr/les-bassins-du-departement-a8063.htm>

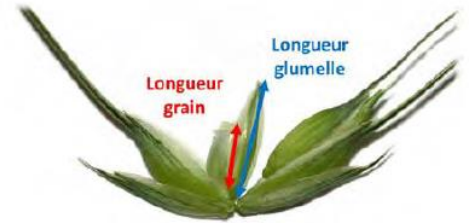
Inf'Eau Blé tendre

Stade de la culture : La majorité des parcelles ont passé la floraison depuis 10 à 15 jours. Les besoins diminuent.

Etat de la réserve hydrique : Sans irrigation et malgré les dernières pluies, toutes les parcelles en blé ont des réserves hydriques épuisées. Le remplissage dépend alors des apports effectués par l'irrigation.

Stratégie et conseil d'irrigation :

- ↪ **L'arrêt de l'irrigation se programme quand la taille du grain atteint 50 à 60 % de la longueur de la glumelle (mesure sur une vingtaine de grains des épillets médians),**
- ↪ **Les consommations sont encore de l'ordre de 4 mm/jour mais l'irrigation ne se justifie plus 15 jours après la floraison.**



Inf'Eau Maïs Grain et ensilage

Stade de la culture : Les semis ont été très échelonnés en fonction de la fraîcheur des terrains suite aux pluies très hétérogènes. Les parcelles de maïs sont entre les stades 2 feuilles et début d'élongation de la tige pour les premiers semis.

Etat de la réserve hydrique : En lien avec l'étalement des semis et des stades, l'hétérogénéité des types de sols et des pluies récentes, les niveaux de consommation des RFU sont très variables.

Conseil au démarrage de l'irrigation pour le maïs grain-ensilage :

- ↪ **Dans la majorité des cas, il est encore trop tôt pour démarrer l'irrigation des maïs.**
- ↪ **Les configurations qui peuvent justifier à ce stade un démarrage précoce de l'irrigation sont assez peu fréquentes et regroupent les conditions cumulées suivantes :**
 - **Des semis précoces (fin mars – tout début avril) et l'atteinte du stade 10 feuilles,**
 - **Des sols sableux ou superficiels, à faible RU (<50mm), dont les RU sont totalement épuisées,**
 - **L'absence de pluie efficace (> 20 mm) depuis 2 semaines,**
 - **Dose maximum : 25 à 30 mm**
- ↪ **Dans les autres cas, il est conseillé d'attendre que le maïs atteigne le stade 10 feuilles et de voir comment se concrétisent les précipitations annoncées pour cette fin de semaine.**

Ces recommandations sont à adapter selon la durée de votre tour d'eau, vos contraintes (débit, volume disponible...) et l'observation de vos parcelles.

Inf'Eau Maïs Semence

Stade de la culture : Les premiers semis du 25 avril sont au stade 9-10 feuilles. Il reste des parcelles où les derniers géniteurs sont en cours de semis.

Etat de la réserve hydrique : l'apport d'eau suffit tout juste à compenser les consommations hebdomadaires. Les réserves hydriques (RFU) de tous les sols sont épuisées et les ETP restent sur des niveaux élevés jusqu'à la fin de semaine (4 à 5 mm/j). Le retour d'un temps orageux est annoncé pour la fin semaine, accompagné de températures plus douces.

Stratégie et conseil d'irrigation :

La réflexion des apports d'eau se fera en fonction des pluies de la fin de la semaine :

- ↪ **Pour les parcelles arrivant à 10 feuilles, un apport d'eau (25 mm en sols séchant et 30 mm en sols moyens à profonds) est conseillé sur la fin de semaine-début de semaine prochaine s'il n'y a pas de pluies significatives (20 mm mini).**
- ↪ **Parcelles à 6-7 feuilles :**
 - Si l'ensemble des semis est bien levé, laisser passer l'épisode orageux de la fin de semaine avant de décider d'un apport d'eau ;
 - Si la parcelle est hétérogène, un apport d'eau est conseillé pour essayer d'homogénéiser la parcelle
- ↪ **Pour les parcelles où les derniers semis de géniteurs sont en cours, ne pas attendre la pluie pour faire lever chaque semis. Faire un apport d'eau de 20 mm minimum.**
- ↪ **IMPORTANT : Pour les levées hétérogènes, pensez à vérifier l'état hydrique des zones mal levées ainsi que le matériel d'irrigation.**

Chambre d'agriculture des Pays de la Loire – Site d'Angers

14 avenue Jean Joxé CS 80646
49006 ANGERS
Tél. 02 41.96.75.00

Rédaction : L. TALBI ; A. CHAIGNEAU

Comité de relecture : A. CHAIGNEAU

Reproduction interdite

Avec le soutien financier de :



Retrouvez l'Inf'Eau Layon-Aubance-Louets chaque mercredi sur <https://bit.ly/InfEau>