

L'Inf'Eau Aubance est un bulletin-conseil hebdomadaire gratuit à destination des irrigants du bassin versant de l'Aubance pour optimiser la conduite de l'irrigation et l'adapter au contexte de la campagne. Il s'adresse de manière privilégiée aux producteurs de céréales, maïs grain ou ensilage et maïs semences. Il s'appuie sur un réseau de sondes capacitatives répartis sur le bassin.

L'Essentiel de la semaine :

Les pluies du week-end n'ont pas été suffisantes pour relever de manière significative les niveaux des nappes et le débit des cours d'eau. En conséquence, la DDT maintient à l'identique les mesures de restriction :

- ↳ **Eaux superficielles :**
 - **Mesure d'ALERTE RENFORCEE sur les bassins : Aubance, Layon, Hyrôme**
 - **Mesure de Vigilance : Loire**
- ↳ **Eaux Souterraines :**
 - **Mesure d'ALERTE sur les zones Layon, Sud-Loire**
 - **Mesure de Vigilance : Alluvions de la Loire et de la Thau**








Météo

Météo des semaines passées

	Pluviométrie en mm		
	Semaine 23	Semaine 24	Semaine 25
Beaucouzé	8.7	10.4	15
Doué-La-Fontaine	12.6	7.5	12.4
Brissac	9.3	2.1	8.1
Valanjou	7.5	9.1	5.4
Thouarcé	7.6	6.6	5

Source : Weather Mesures

Prévisions météo à 7 jours (Thouarcé)

	Jeudi 30/06	Vendredi 01/07	Samedi 02/07	Dimanche 03/07	Lundi 04/07	Mardi 05/07	Mercredi 06/07
Temps							
T° min / max (°C)	14/22	12/25	11/30	13/32	15/31	14/31	13/31
Pluie (mm)	0.1	0	0	0	0	0	0
ETP (mm)	5.2	5.6	5.6	6.5	6.6	6.4	6.3

Sources : Weather Mesures / MétéoCiel

Les températures remontent progressivement après les dernières pluies. Un temps très ensoleillé est à prévoir avec, à venir, 6 mm par jour d'ETP en moyenne.

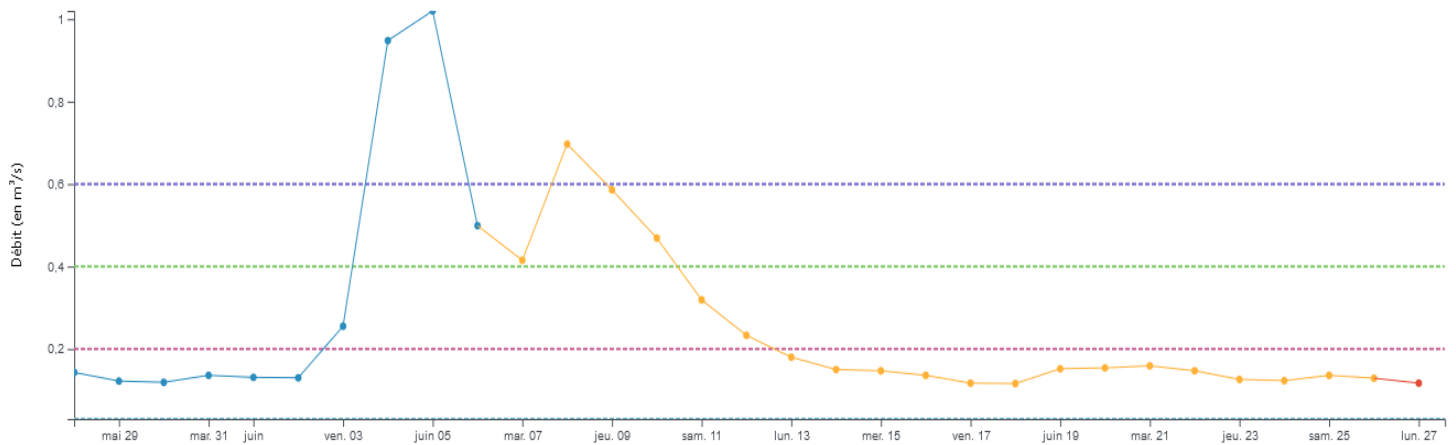
Situation des ressources en eau

Eaux Superficielles

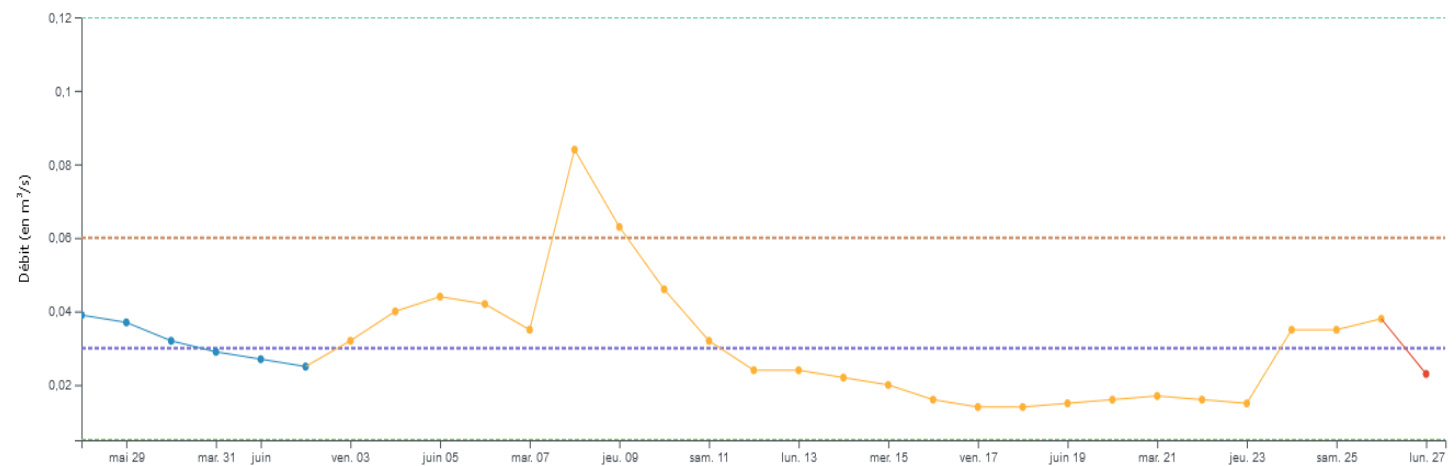
25	L	M	M	J	V	S	D	Seuils estivaux			
	20/06	21/06	22/06	23/06	24/06	25/06	26/06	Vigilance	Alerte	Alerte Renforcée	Crise
LAYON	0,15	0,16	0,15	0,13	0,12	0,14	0,13	0,60	0,40	0,20	0,03
HYROME	nc	0,05	nc	nc	nc	nc	nc	0,10	0,06	0,03	0,013
AUBANCE	0,016	0,017	0,016	0,015	0,04	0,04	0,04	0,12	0,06	0,03	0,005
LOIRE (***)	159	153	152	172	212	220	206	150	127	110	100

(***) La zone d'alerte Loire est en vigilance suite à la décision de la préfète de Bassin.

Débit du Layon à Saint Lambert du Lattay



Débit de l'Aubance à Soulaines-sur-Aubance



Source : EauFrance Hydroportail

Eaux Souterraines

24	L	M	M	J	V	S	D	Seuils estivaux				
ZA souterraine hauteur en m NGF	13/06	14/06	15/06	16/06	17/06	18/06	19/06	Vigilance	Alerte	Alerte Renforcée	Crise	tendance
LAYON 04838X0175/PZ – socle	73,69	73,67	73,66	73,64	73,62	73,59	73,59	73,99	73,72	73,43	73,28	→
AUBANCE-(THOUET-OUERE) 04855X0077/PZ – cénomanien/sables	53,67	53,67	53,66	53,64	53,63	53,63	53,63	53,62	53,22	53,10	53,03	→
SUD-LOIRE 04851X0091/PZ – séno-turonien	60,51	60,51	60,51	60,50	60,50	60,50	60,50	60,59	60,51	60,48	60,30	→

Evolution contrastée des niveaux des nappes selon le cumul des précipitations locales et du caractère superficiel ou profond des aquifères.

Restriction d'irrigation / Mesures de gestion

VIGILANCE	ALERTE	ALERTE RENFORCEE	CRISE
Autolimitation des prélèvements	Interdiction des prélèvements de 10h à 20h sauf cultures sensibles et techniques économes Interdiction de remplissage de plans d'eau sauf à usage d'irrigation de 10h à 20h	Interdiction totale d'irrigation sauf cultures sensibles et techniques économes Interdiction de remplissage de plans d'eau	Interdiction totale d'irrigation Interdiction de remplissage de plans d'eau

Cultures sensibles : arrosage des plantes sous serres, en containers, rosiers, tabac, bassinage des semis et arrosage des jeunes plants

Techniques économes = irrigation au goutte-à-goutte et micro-aspersion

Non concernés = réserves collinaires déconnectées.

Mesures réglementaires en vigueur au 29/06/2022 par Zone d'Alerte :

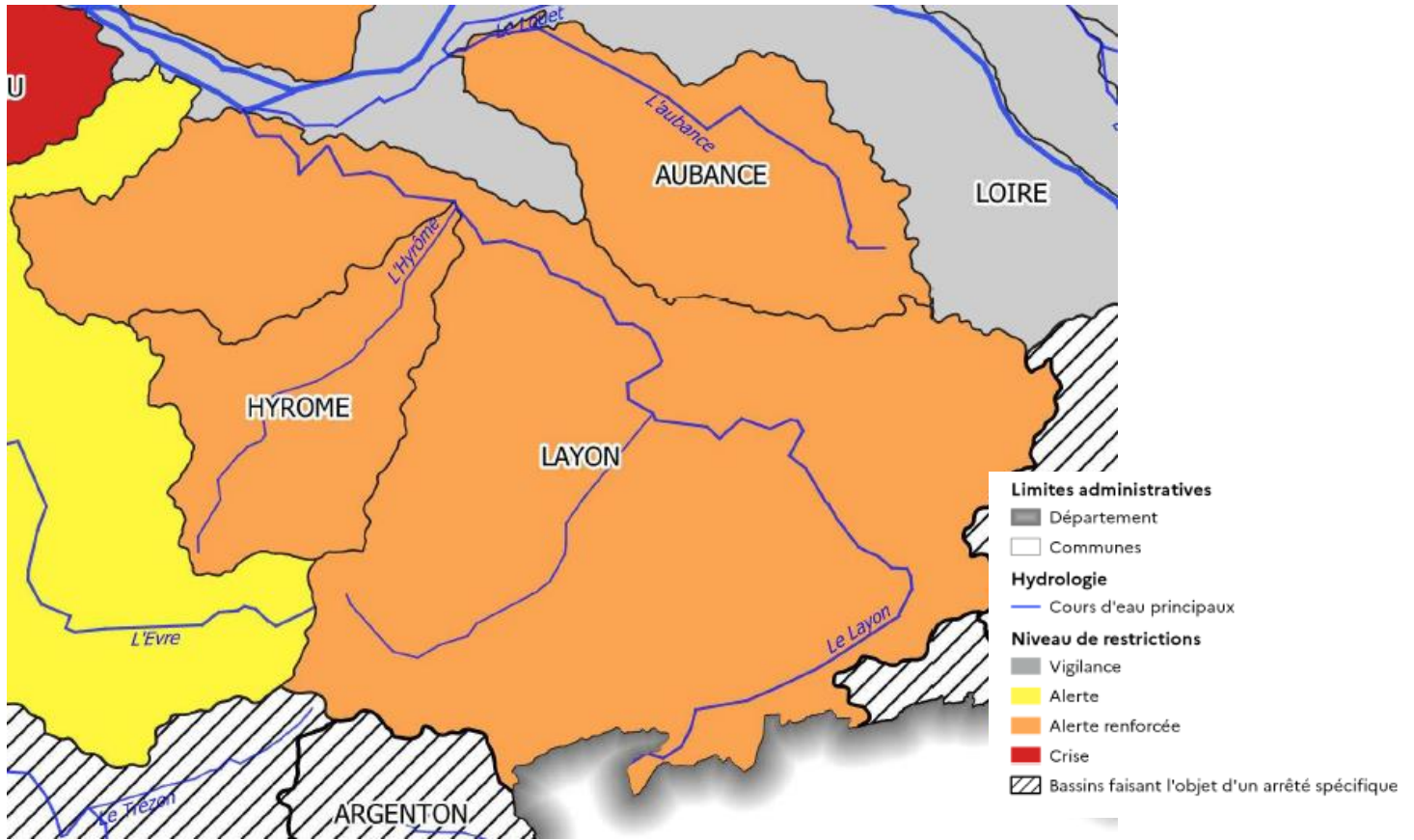
- ↪ **Eaux superficielles :**
 - **Mesure d'ALERTE RENFORCEE sur les bassins : Aubance, Layon, Hyrôme**
 - **Mesure de Vigilance : Loire**
- ↪ **Eaux Souterraines :**
 - **Mesure d'ALERTE sur les zones Layon, Sud-Loire**
 - **Mesure de Vigilance : Alluvions de la Loire et de la Thau**

Dans les zones en ALERTE et en ALERTE RENFORCEE, les cultures sensibles (en containers, sous abri, jeunes plants et bassinage des semis) ou irriguées par des techniques économes (goutte-à-goutte / micro-aspersion) peuvent continuer d'être irriguées dans la mesure du strict nécessaire.

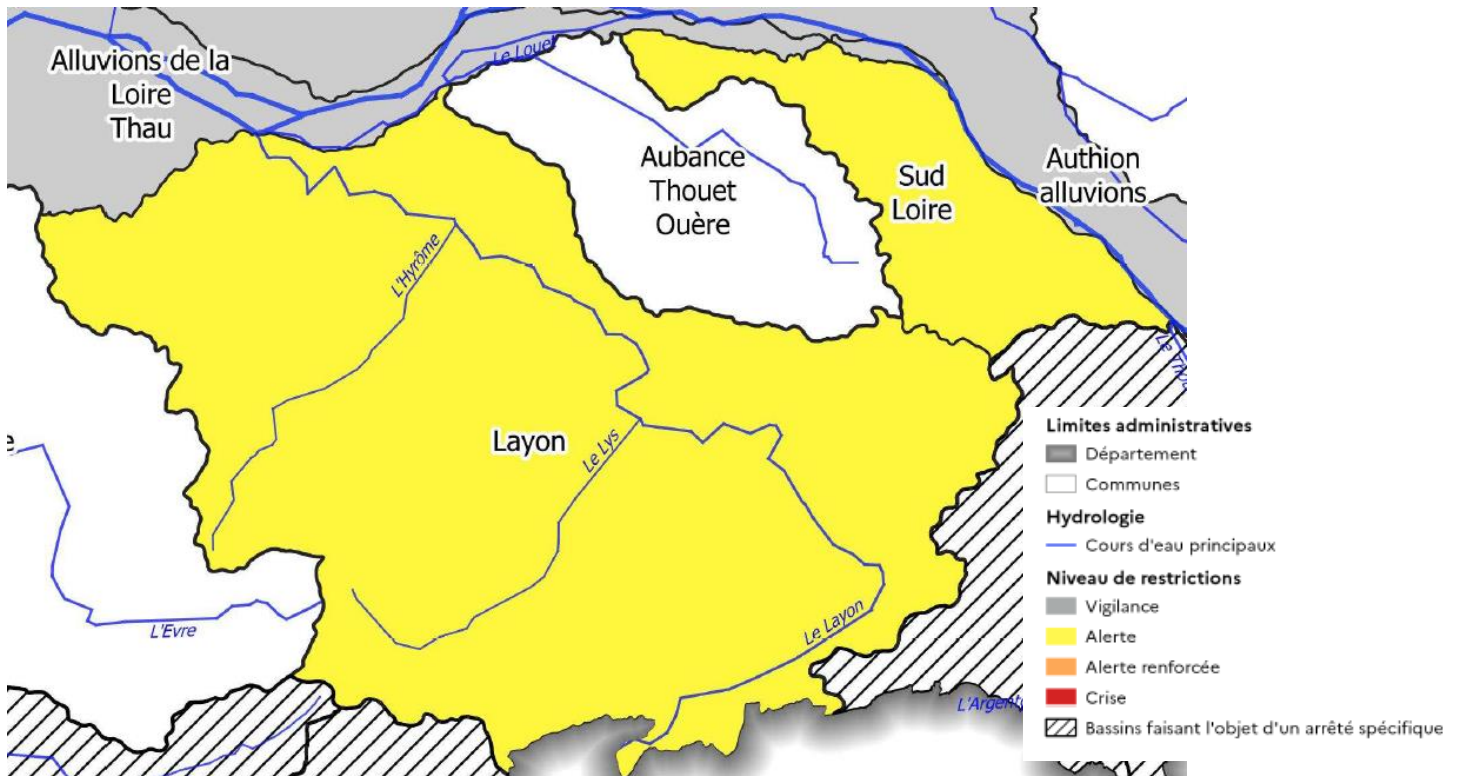
Pas sûr de la mesure qui vous concerne ?

- ↪ **Vérifiez le zonage superficiel ou souterrain qui concerne votre point de prélèvement sur la carte en ligne : <https://carto2.geo-ide.din.developpement-durable.gouv.fr/frontoffice/?map=8f3ad6c3-a13c-4bb0-8dca-a00f4e852b86>**
- ↪ **Regardez le niveau de mesure qui s'applique au zonage (Vigilance, Alerte, Alerte Renforcée, Crise)**
- ↪ **Appliquez les dispositions associées dans le Plan d'Alerte (en vérifiant les usages non concernés)**

Eaux superficielles



Eaux souterraines



Sont affichées les mesures de restrictions en vigueur au moment de l'édition du bulletin. La CAPdL ne serait être tenue responsable d'une modification survenue à une date ultérieure à sa parution. Les mesures en vigueur peuvent être consultées sur le site de la Préfecture de Maine et Loire <http://www.maine-et-loire.gouv.fr/les-bassins-du-departement-a8063.html>

Inf'Eau Maïs Grain et ensilage

Stade de la culture : La semaine a été propice au développement des maïs. Les premières floraisons sont en cours. A ce stade, le maïs détermine son nombre de rangs et la longueur des épis. Les conditions climatiques des dernières semaines ont permis aux cultures de prendre une avance de l'ordre de 1 semaine à 10 jours.

Coefficient cultural du maïs en fonction du stade de développement

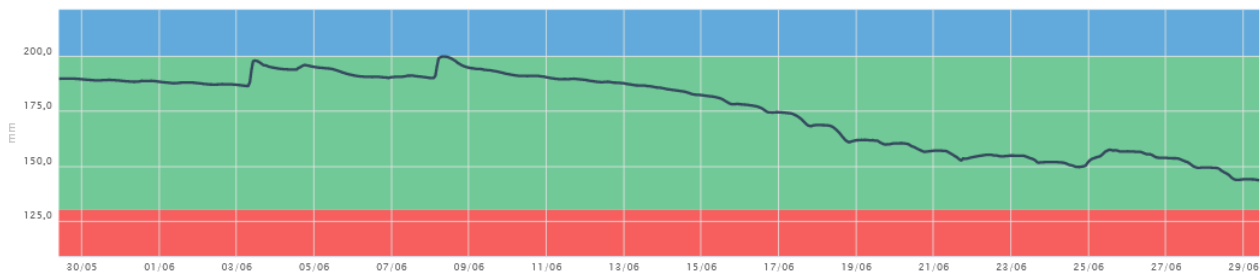
Stade du maïs	Levée - 1 feuille	3 feuilles	4-5 feuilles	5-6 feuilles	6-8 feuilles	8-12 feuilles	12-14 feuilles	14-16 feuilles	Sortie panicule	Floraison femelle	Soies sèches	Grain laiteux	Grain pâteux	Grain vitreux
Kc	0.2	0.3	0.4	0.5	0.6	0.8	0.9	1	1.1	1.2	1.1	1	0.6	0.3

Proportionnellement à l'ETP, les besoins sont en hausse entre 90 à 110% de l'ETP.

Etat de la réserve hydrique :

Les sols ont été diversement rechargés suite aux précipitations orageuses allant de 5 mm à plus de 30 mm avec en moyenne une quinzaine de millimètres sur les derniers jours de la semaine passée. Cela a permis de bien temporiser voir de rattraper un retard.

Nous avons connu une baisse sensible de la température qui est annoncée à la hausse les prochains jours. La demande climatique est annoncée à environ 6mm/j en début de semaine prochaine



Exemple d'une sonde capacitive à La Chapelle-Rousselin en limon argileux peu-profond

Ici les pluies ont été peu abondantes, la décharge de la réserve utile se fait bien sentir, il reste 15 mm de confort hydrique dans la situation ci-dessus. Le retour de l'irrigation est conseillé dès maintenant.

Conseils à l'irrigation en maïs grain-ensilage :

- ↪ **Sans pluie significative le week-end dernier (> 10mm), l'irrigation devrait reprendre, avec des apports réguliers permettant de compenser les besoins hydriques, 25 à 35 mm par tour d'eau selon le type de terre, vos capacités de débit et de volume et le stade (plus de besoins en floraison)**
- ↪ **Si vous avez eu des pluies significatives, selon les quantités et les types de sol :**
 - **En sol à RFU faible : la reprise de l'irrigation pourra se faire dès la fin de semaine avec des apports de 20 à 30 mm selon le stade,**
 - **En sol à RFU moyenne à forte, la reprise de l'irrigation pourrait intervenir dès le début de semaine prochaine avec des apports de 25 à 35 mm selon le stade**

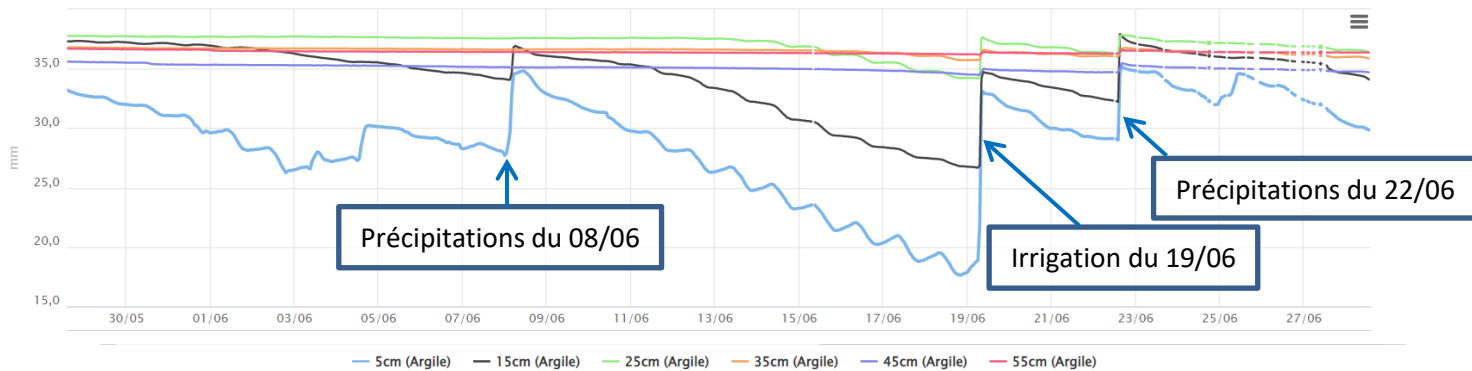
Ces recommandations sont à adapter selon la durée de votre tour d'eau, vos contraintes (débit, volume disponible...) et l'observation de vos parcelles.

Inf'Eau Maïs Semence

Stade de la culture : La majorité des cultures sont à 5-6 feuilles enroulées. Les parcelles les plus précoces sont au stade 2-3 feuilles enroulées et proches du début castration. La saison est précoce, le début des castrations devrait intervenir 7 à 9 jours plus tôt que la moyenne pluriannuelle.

Etat de la réserve hydrique : Les racines continuent de descendre, les sondes nous montrent une absorption effective à 25 cm et des débuts d'absorption à 35 cm.

Sur les graphiques ci-dessous, issus d'une sonde placée à Charcé Saint Ellier dans un argilo calcaire peu profond, les courbes bleue, noire, verte et orange (respectivement 5 - 15 - 25 - 35 cm) montrent une tendance baissière, signe d'une consommation d'eau. On voit distinctement la pluie du 8 juin (milieu de graphique), l'irrigation du 19 juin et la pluie du 22 juin. Les pluies et les irrigations ont permis de maintenir une RFU stable sur le mois de juin. Le maïs n'a pas connu de stress hydrique.



Stratégie et conseil d'irrigation :

Il est important de contrôler l'état physiologique de ses cultures et d'adapter sa stratégie d'irrigation en conséquence.

En cette phase de montaison et de début floraison, il est primordial de maintenir une fréquence d'irrigation régulière.

Les ETP pour la semaine à venir entraîneront moins de pertes (entre 4 et 5 mm/j). Pour les parcelles au-delà du stade 5-6 feuilles enroulées :

- Sols à faible RU (moins de 100 mm) : pas de stock, les besoins en haut du maïs sont couverts par les précipitations et les irrigations. L'apport des deux doit représenter 25 mm tous les 5 à 7 jours.
- Sols à plus forte RU : l'enracinement se faisant plus profond, le maïs trouve de l'eau dans les horizons 25-35 cm. Un apport de 25-30 mm tous les 7 à 8 jours est recommandé.

Pour les parcelles les moins avancées et ayant des besoins en eau moins importants, un apport de 20 mm tous les 5-7 jours est suffisant.

N.B. : La zone d'alerte Sud-Loire est soumise à restriction horaire pour les prélèvements en eaux souterraines.

Inf'Eau Chanvre semences

Stade de la culture :

Nous avons une hétérogénéité de hauteur des différentes variétés emblavées cette année, hétérogénéité due aux conditions de semis difficiles.

Conseil début de cycle :

A l'instar de la semaine dernière, nous conseillons de faire l'impasse sur les apports d'eau pour les prochains jours et favoriser les binages dès que possible. Les premiers binages devraient être quasiment tous finis, et sur les parcelles les plus tardives, il reste quelques derniers binages à effectuer.

- Le 1er binage peut se réaliser dès que les rangs sont visibles, soit 2 paires de feuilles. De préférence avec les protèges-plants et lames Lelievre,
- Le 2ème binage au stade 15 - 20cm (entre 5 à 8 jours après le 1er passage),
- Le 3ème binage pour butter sur le rang. Vous pouvez profiter de ce passage pour le dernier apport d'Azote.

L'objectif est l'aération du sol, la maîtrise des adventices, la préservation de la réserve utile du sol et la lutte dynamique contre les altises.

Floraison :

La floraison des variétés précoces devrait se déclencher la semaine prochaine annonçant éventuellement les premières irrigations selon les conditions météorologiques.

Conseil à l'irrigation :

Nous vous informerons en temps voulu des déclenchements des tours d'eau pour encadrer la floraison et éviter le stress hydrique, afin de ne pas pénaliser les composantes de rendement.

Chambre d'agriculture des Pays de la Loire – Site d'Angers

14 avenue Jean Joxé CS 80646

49006 ANGERS

Tél. 02 41.96.75.00

Rédaction : L. TALBI ; N.PIHEE

Comité de relecture : A.
CHAIGNEAU

Reproduction interdite

Avec le soutien financier de :



Retrouvez l'Inf'Eau Layon-Aubance-Louets chaque mercredi sur <https://bit.ly/InfEau>