

L'Inf'Eau Aubance est un bulletin-conseil hebdomadaire gratuit à destination des irrigants du bassin versant de l'Aubance pour optimiser la conduite de l'irrigation et l'adapter au contexte de la campagne. Il s'adresse de manière privilégiée aux producteurs de céréales, maïs grain ou ensilage et maïs semences. Il s'appuie sur un réseau de sondes capacitatives répartis sur le bassin.

## L'Essentiel de la semaine :

Une animation technique est organisée le **lundi 18 juillet à 14 h pour tous les irrigants :**

EARL Godineau,  
8, Landes de la Chapelle  
La Chapelle Rousselin à Chemillé en Anjou.  
(Voir page 5 dans le bulletin)

Les prochains jours seront très exigeants pour les cultures qui sont en pleine période de stress hydrique. Suite au nouvel arrêté, pas de changement concernant le bassin versant Layon-Aubance-Louets.

### ↪ Eaux superficielles :

- Mesure d'ALERTE RENFORCEE sur les bassins : Aubance, Layon, Hyrôme
- Mesure de Vigilance : Loire

### ↪ Eaux Souterraines :

- Mesure d'ALERTE sur les zones Layon, Sud-Loire
- Mesure de Vigilance : Alluvions de la Loire et de la Thau








## Météo

### Météo des semaines passées

	Pluviométrie en mm		
	Semaine 24	Semaine 25	Semaine 26
Beaucouzé	10.4	15	4.1
Doué-La-Fontaine	7.5	12.4	5.5
Brissac	2.1	8.1	4.4
Valanjou	9.1	5.4	3
Thouarcé	6.6	5	3.6

Source : Weather Mesures

### Prévisions météo à 7 jours (Thouarcé)

	Jeudi 07/07	Vendredi 08/07	Samedi 09/07	Dimanche 10/07	Lundi 11/07	Mardi 12/07	Mercredi 13/07
Temps							
T° min / max (°C)	16/30	19/31	14/32	16/30	16/32	17/33	17/34
Pluie (mm)	0	0	0	0	0	0	0
ETP (mm)	7.1	8.1	8.8	10.6	11.3	11.5	11.5

Sources : Weather Mesures / MétéoCiel

Les températures resteront hautes pour la semaine à venir. Un temps très ensoleillé est à prévoir avec, à venir, 9.8 mm par jour d'ETP en moyenne.

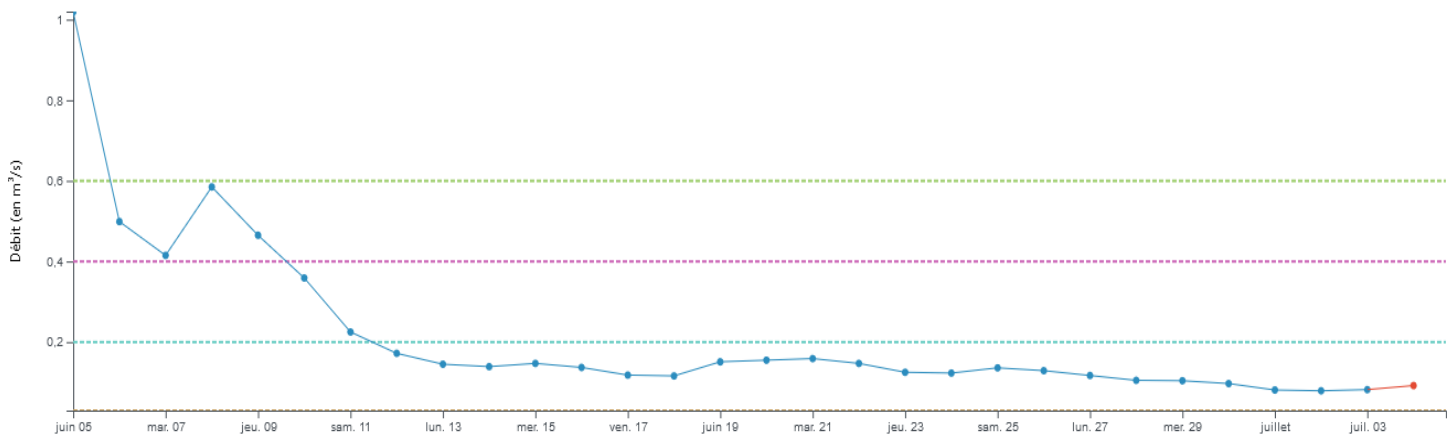
## Situation des ressources en eau

### Eaux Superficielles

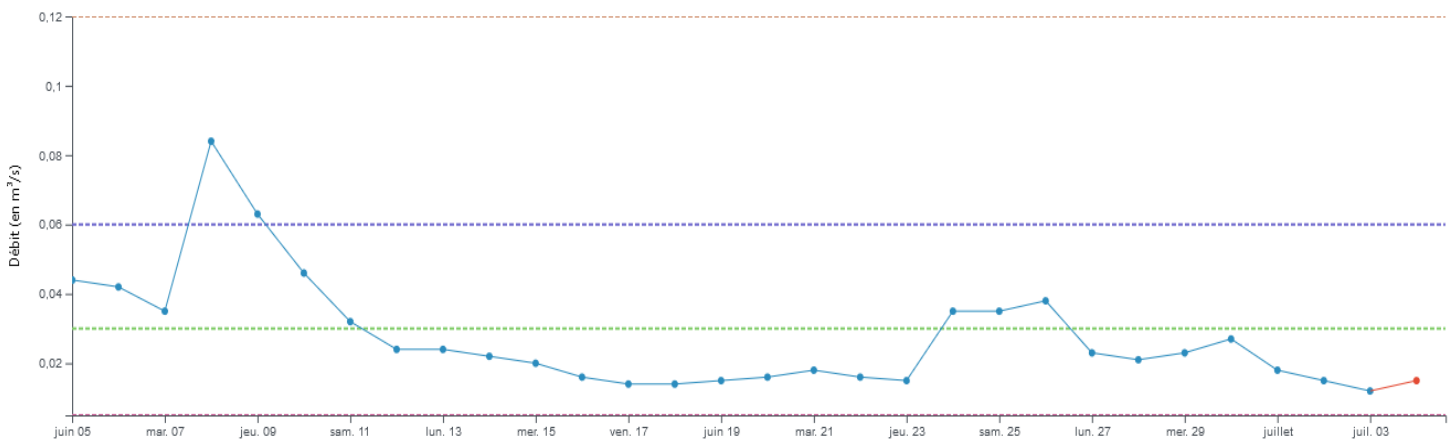
26	L	M	M	J	V	S	D	Seuils estivaux			
	27/06	28/06	29/06	30/06	01/07	02/07	03/07	Vigilance	Alerte	Alerte Renforcée	Crise
<b>LAYON</b>	0,12	0,11	0,10	0,10	0,08	0,08	0,08	0,60	0,40	0,20	0,03
<b>HYROME</b>	nc	nc	nc	nc	nc	nc	nc	0,10	0,06	0,03	0,013
<b>AUBANCE</b>	0,023	0,021	0,023	0,027	0,02	0,02	0,01	0,12	0,06	0,03	0,005
<b>LOIRE (***)</b>	216	229	224	223	226	299	476	150	127	110	100

(\*\*\*) La zone d'alerte Loire est en vigilance suite à la décision de la préfète de Bassin.

### Débit du Layon à Saint Lambert du Lattay



### Débit de l'Aubance à Soulaines-sur-Aubance



Source : EauFrance Hydroportail

### Eaux Souterraines

26	L	M	M	J	V	S	D	Seuils estivaux				
ZA souterraine hauteur en m NGF	27/06	28/06	29/06	30/06	01/07	02/07	03/07	Vigilance	Alerte	Alerte Renforcée	Crise	tendance
LAYON 04838X0175/PZ – socle	73,51	73,51	73,51	73,51	73,51	73,50	73,49	73,99	73,72	73,43	73,28	→
AUBANCE-(THOUET-OUERE) 04855X0077/PZ – cénomannien/sables	53,54	53,56	53,62	53,66	53,70	53,72	53,72	53,62	53,22	53,10	53,03	↘
SUD-LOIRE 04851X0091/PZ – séno-turonien	60,48	60,48	60,48	60,48	60,48	60,48	60,48	60,59	60,51	60,48	60,30	→

Evolution contrastée des niveaux des nappes selon le cumul des précipitations locales et du caractère superficiel ou profond des aquifères.

### Restriction d'irrigation / Mesures de gestion

VIGILANCE	ALERTE	ALERTE RENFORCEE	CRISE
Autolimitation des prélèvements	Interdiction des prélèvements de 10h à 20h sauf cultures sensibles et techniques économes  Interdiction de remplissage de plans d'eau sauf à usage d'irrigation de 10h à 20h	Interdiction totale d'irrigation sauf cultures sensibles et techniques économes  Interdiction de remplissage de plans d'eau	Interdiction totale d'irrigation  Interdiction de remplissage de plans d'eau

**Cultures sensibles** : arrosage des plantes sous serres, en containers, rosiers, tabac, bassinage des semis et arrosage des jeunes plants

**Techniques économes** = irrigation au goutte-à-goutte et micro-aspersion

**Non concernés** = réserves collinaires déconnectées.

#### Mesures réglementaires en vigueur au 07/07/2022 par Zone d'Alerte :

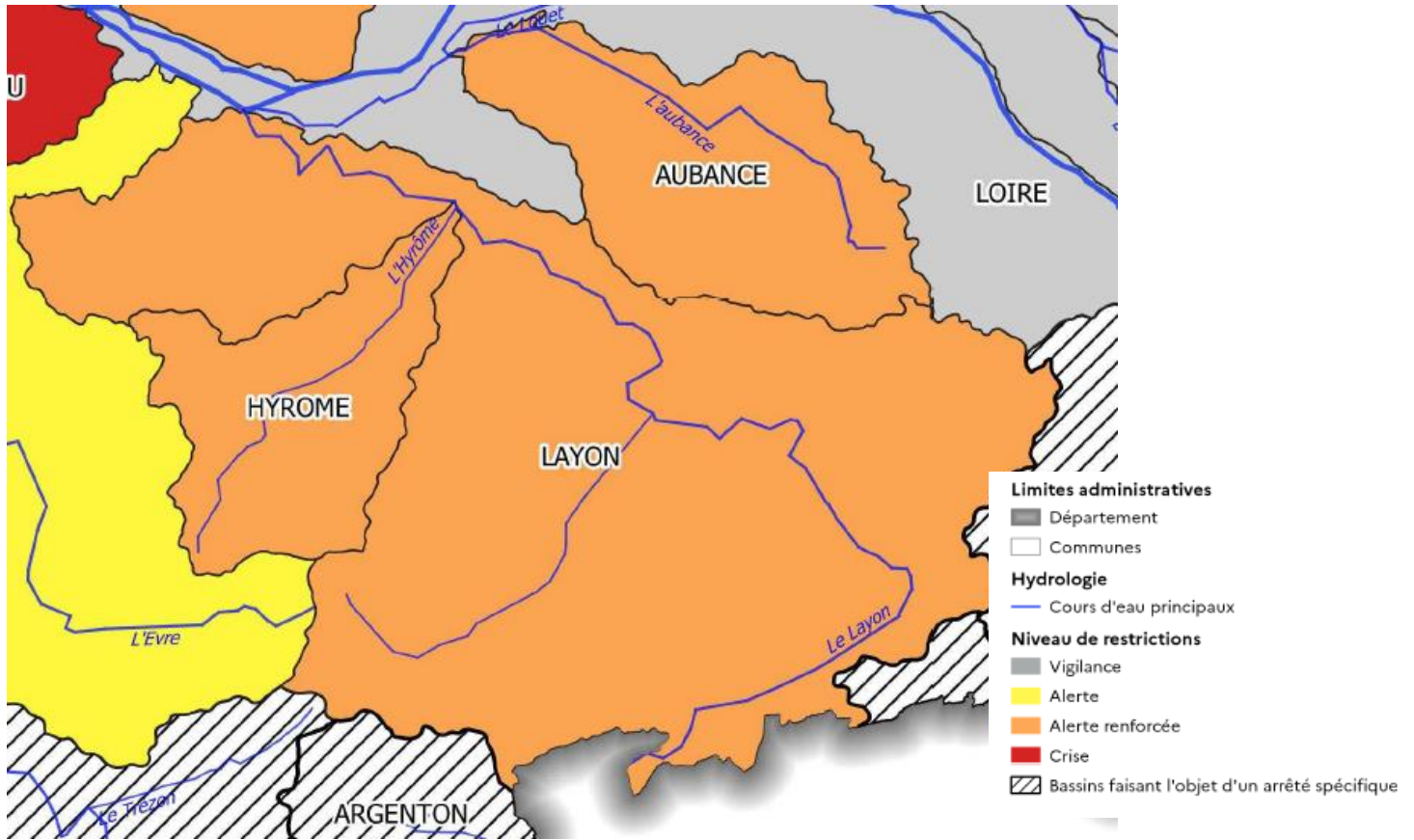
- ↪ **Eaux superficielles :**
  - **Mesure d'ALERTE RENFORCEE sur les bassins : Aubance, Layon, Hyrôme**
  - **Mesure de Vigilance : Loire**
- ↪ **Eaux Souterraines :**
  - **Mesure d'ALERTE sur les zones Layon, Sud-Loire**
  - **Mesure de Vigilance : Alluvions de la Loire et de la Thau**

**Dans les zones en ALERTE et en ALERTE RENFORCEE, les cultures sensibles (en containers, sous abri, jeunes plants et bassinage des semis) ou irriguées par des techniques économes (goutte-à-goutte / micro-aspersion) peuvent continuer d'être irriguées dans la mesure du strict nécessaire.**

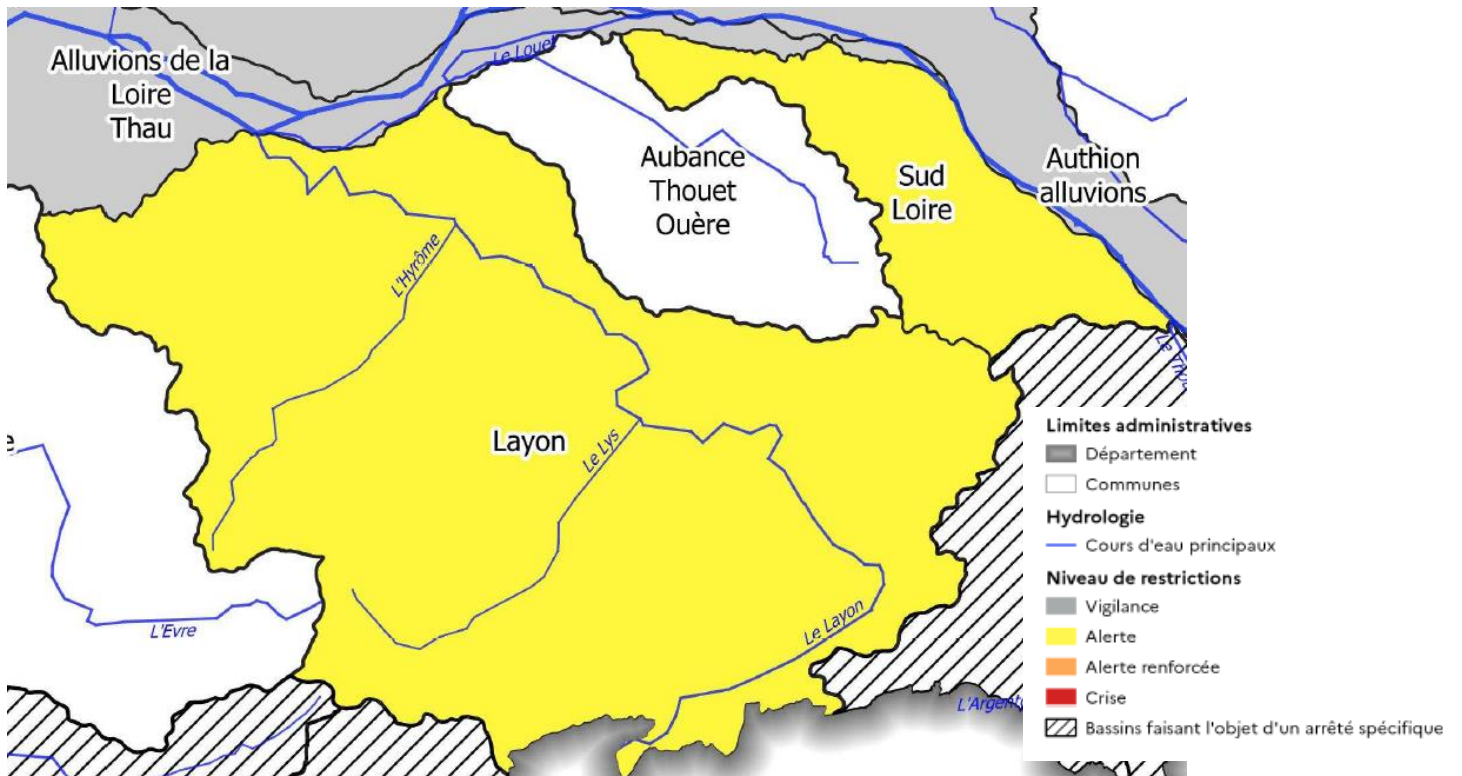
#### Pas sûr de la mesure qui vous concerne ?

- ↪ **Vérifiez le zonage superficiel ou souterrain qui concerne votre point de prélèvement sur la carte en ligne : <https://carto2.geo-ide.din.developpement-durable.gouv.fr/frontoffice/?map=8f3ad6c3-a13c-4bb0-8dca-a00f4e852b86>**
- ↪ **Regardez le niveau de mesure qui s'applique au zonage (Vigilance, Alerte, Alerte Renforcée, Crise)**
- ↪ **Appliquez les dispositions associées dans le Plan d'Alerte (en vérifiant les usages non concernés)**

## Eaux superficielles



## Eaux souterraines



Sont affichées les mesures de restrictions en vigueur au moment de l'édition du bulletin. La CAPdL ne serait être tenue responsable d'une modification survenue à une date ultérieure à sa parution. Les mesures en vigueur peuvent être consultées sur le site de la Préfecture de Maine et Loire <http://www.maine-et-loire.gouv.fr/les-bassins-du-departement-a8063.html>



## JOURNÉE TECHNIQUE

Lundi 18 juillet 2022 à 14 h

Exploitation EARL Godineau

8, les Landes de la Chapelle

La Chapelle-Rousselin, CHEMILLÉ-EN-ANJOU (49)

### Favoriser les économies d'eau par une irrigation efficiente

#### Au programme de cette journée :

- **Réserve utile des sols** : comprendre le sol et les leviers pour mieux stocker l'eau
- **La sonde capacitive** : un outil d'aide à la décision pour des apports au plus près des besoins
- **Présentation de matériel - les canons intelligents** : éviter le gaspillage par un réglage automatisé du canon

Cette animation technique est faite en collaboration avec **Kerboas-CDEAI**, fournisseur de matériel d'irrigation

**AGRICULTURES  
& TERRITOIRES**  
CHAMBRE D'AGRICULTURE  
PAYS DE LA LOIRE



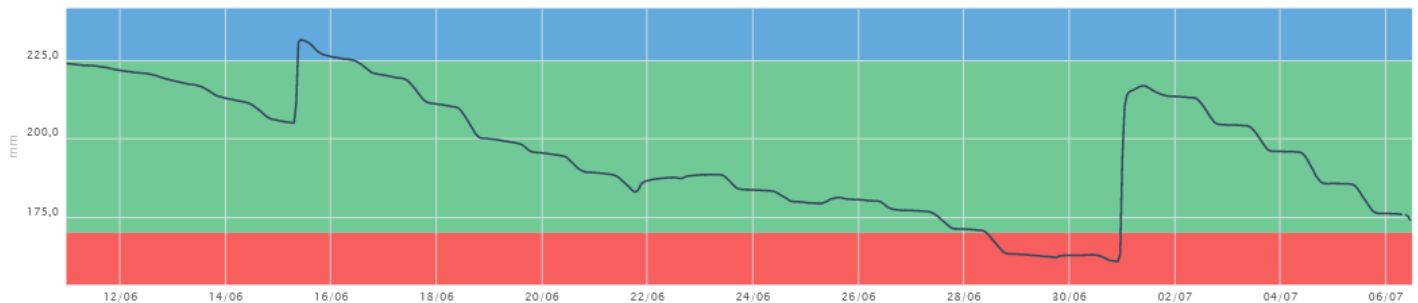
## Inf'Eau Maïs Grain et ensilage

**Stade de la culture :** Le développement des cultures de maïs est très rapide, en règle générale les parcelles entrent en pleine floraison. Nous sommes dans les stades critiques de sensibilité au stress hydrique. Proportionnellement à l'ETP, les besoins sont entre 100 à 120% de l'ETP.

### Etat de la réserve hydrique :

Sauf quelques zones ayant eu de fortes précipitations, les réserves des sols ont été épuisées par les consommations importantes des derniers jours.

Une nouvelle hausse des températures est attendue amplifiant encore les consommations avec des besoins journaliers pouvant dépasser les 10 mm/jour dans certaines situations



*Exemple d'une sonde capacitive aux Alleuds en sol sablo-limoneux*

Dans cet exemple, les fortes consommations des derniers jours entament la réserve utile de manière importante. Les consommations des plantes devraient continuer à augmenter avec la situation météorologique exigeante. Le retour de l'irrigation est nécessaire.

### Conseils à l'irrigation en maïs grain-ensilage :

Les maïs grain et ensilage sont en pleine période de construction des composantes de rendement. La précocité, observée depuis quelques semaines déjà, continue à progresser. La sensibilité au stress hydrique devient très importante avec des conditions météorologiques très exigeantes. Aucune précipitation n'est annoncée dans les 10 prochains jours. Des températures sont prévues jusqu'à 35°C. Les systèmes d'irrigation vont être amenés à connaître une situation de saturation la semaine à venir, ils n'arriveront pas en règle générale à compenser la demande hydrique des plantes.

**Nous sommes en pleine période d'encadrement de la floraison, les besoins seront très importants sur la semaine prochaine :**

- ↪ **Pour les sols avec une réserve utile faible à moyenne, un apport de 25 à 30 mm est conseillé tous les 5-6 jours selon vos capacités de débit et le volume disponible.**
- ↪ **Pour les sols avec une réserve utile moyenne à forte, un apport de 30 à 40 mm est conseillé tous les 6 à 8 jours selon vos capacités de débit et le volume disponible.**

**Ces recommandations sont à adapter selon la durée de votre tour d'eau, vos contraintes (débit, volume disponible...) et l'observation de vos parcelles.**

## Inf'Eau Maïs Semence

### Stade de la culture :

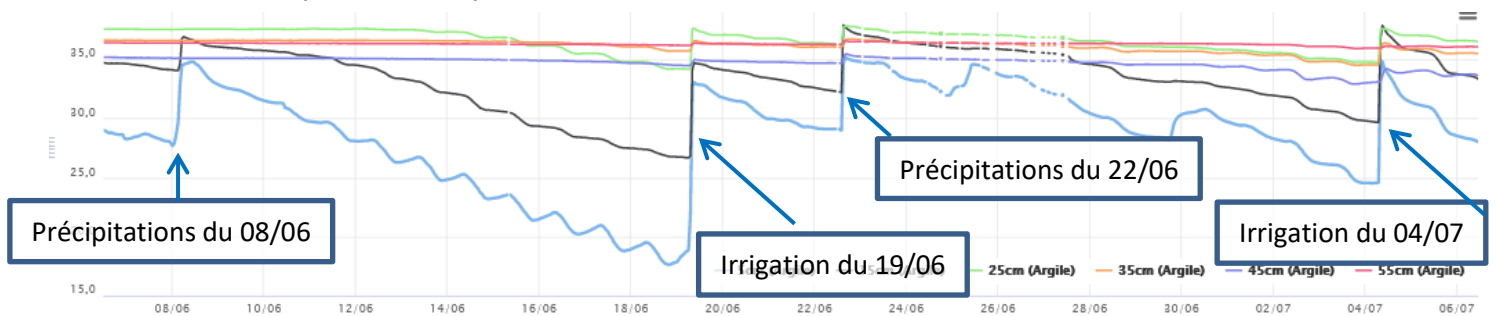
Les castrations ont commencé dans les parcelles les plus précoces avec une avance de 7 à 9 jours par rapport à la moyenne pluriannuelle. Les parcelles les plus précoces sont en début de floraison femelle.

La floraison est une période de forte sensibilité au stress hydrique et aussi une période de forte consommation journalière avec  $Kc > 1$  (coefficient cultural).

### Etat de la réserve hydrique :

Les maïs sont maintenant bien enracinés, on observe des consommations significatives à 35 cm.

Sur les graphiques ci-dessous, issus d'une sonde placée à Charcé Saint Ellier dans un sol argilo calcaire peu profond, les courbes bleue, noire, verte et orange (respectivement 5 - 15 - 25 - 35 cm) montrent une tendance à la baisse, signe d'une consommation d'eau. On voit distinctement les pluies du 22 et 29 juin et les irrigations du 19 juin et 4 juillet. Les pluies et les irrigations ont permis de maintenir une RFU stable sur le mois de juin. Le maïs n'a pas connu de stress hydrique. Les deux irrigations de 25 mm ont été apporté au bon moment et ont permis de compenser les consommations du maïs. Les pluies légères et successives ont permis de reporter le tour d'eau.



### Stratégie et conseil d'irrigation :

Il est important de contrôler l'état physiologique de ses cultures et d'adapter sa stratégie d'irrigation en conséquence.

En cette phase de début floraison, il est **primordial** de maintenir une fréquence d'irrigation régulière.

Les ETP pour la semaine à venir augmentent (entre 5 et 6 mm/j). A ce rythme un apport de 30 mm est consommé en 5 jours. Pour les parcelles au-delà du stade 5-6 feuilles enroulées :

Sols à faible RU (moins de 100 mm) : pas de stock et pas de précipitations prévues, les besoins en haut du maïs doivent être couverts par les irrigations. L'apport doit représenter 25 mm tous les 5 jours.

Sols à plus forte RU : l'enracinement se faisant plus profond, le maïs trouve de l'eau dans les horizons 25-35 cm. Un apport de 30-35 mm tous les 7 jours.

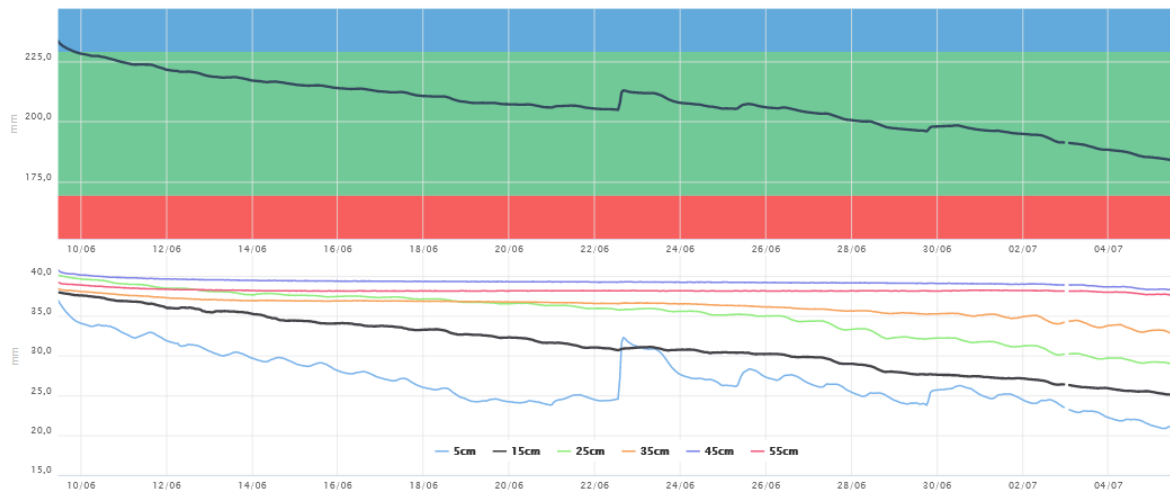
**N.B. : Attention le bassin Sud Loire est soumis à restriction horaire pour les prélèvements en eaux souterraines**

## Inf'Eau Chanvre semences

### Stade de la culture :

Début de floraison pour les variétés et semis précoces.

### Etat de la réserve hydrique :



Dans cet exemple d'une parcelle en chanvre en sol limon-sableux, les réserves des sols s'épuisent progressivement à l'approche de la floraison.

### Conseil début de cycle :

Favoriser les binages dès que possible :

Le 2ème binage au stade 15 -20cm (entre 5 à 8 jours après le 1 er passage)

Le 3ème binage pour butter sur le rang. Vous pouvez profiter de ce passage pour le dernier apport d'Azote. L'objectif est l'aération du sol, la maîtrise des adventices, la préservation de la réserve utile du sol et la lutte dynamique contre les altises.

### Conseil à l'irrigation :

Concernant les préconisations d'irrigation sur la culture du chanvre porte-graine, nous conseillons de déclencher un tour d'eau (environ 20mm) pour toutes les parcelles au stade début floraison.

L'objectif est de cadrer la floraison avec deux apports d'eau, éviter les stress hydriques afin de ne pas pénaliser les composantes de rendement.

**Chambre d'agriculture des Pays de la Loire – Site d'Angers**  
14 avenue Jean Joxé CS 80646  
49006 ANGERS  
Tél. 02 41.96.75.00

**Rédaction** : L. TALBI ; N. PIHEE ;  
R.CRUCHET  
**Comité de relecture** : A.  
CHAIGNEAU  
**Reproduction interdite**

Avec le soutien financier de :



Retrouvez l'Inf'Eau Layon-Aubance-Louets chaque mercredi sur <https://bit.ly/InfEau>