

Résumé de la semaine :

- Météo et température du sol
- Bilan météo de l'hiver 2021-2022
- Etat des réserves utiles des sols
- Etat de remplissage des réserves de substitution
- Situation des nappes fin mars

Tendance météo : régime sec

Passage sous un flux de Nord depuis plusieurs jours avec une baisse du mercure jusqu'à mardi prochain. Retour de gelées matinales à partir de vendredi et des maximales de l'ordre de 7°C.... Heureusement cela restera ponctuel et à partir du mardi 5 avril le temps va devenir de nouveau plus doux.

Malheureusement, toujours pas de précipitation significative pour les 10 prochains jours et le déficit hydrique va se creuser encore plus : Déjà **-28 mm (Pluie – ETP) depuis le 1^{er} mars**, très loin de la moyenne [2000-2021].

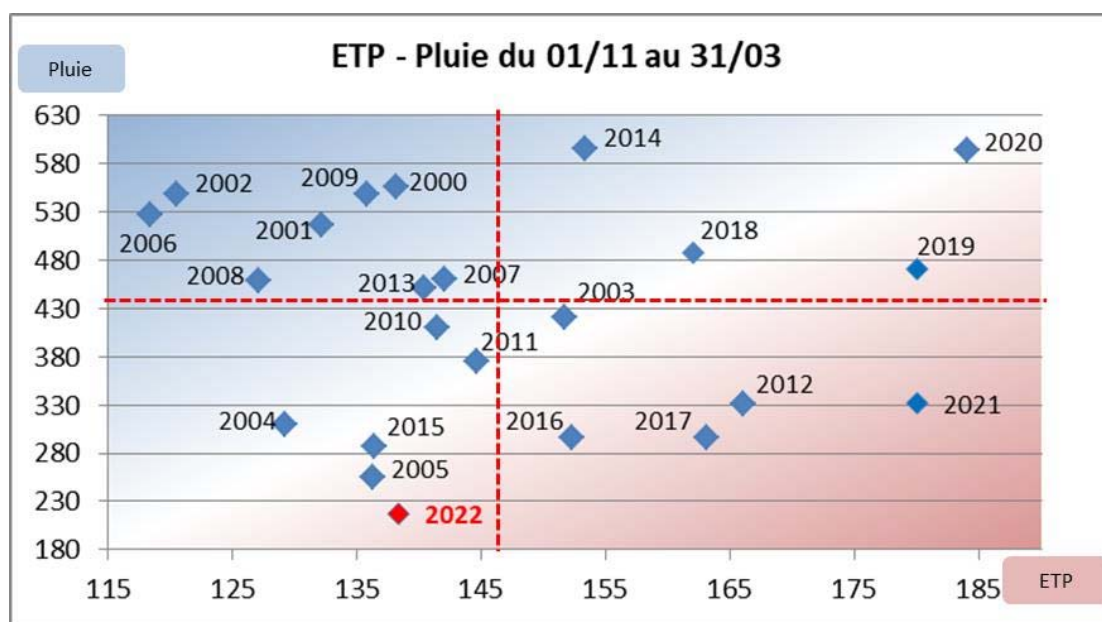
Bilan météo de l'hiver 2021-2022

Bilan sur la station météo de Ste Gemme la Plaine, centrale sur la plaine du Sud Vendée.

La période du 01/11 au 31/03 correspond à la période dite de « hautes eaux », période pendant laquelle les milieux sont excédentaires et où le remplissage des réserves d'eau est autorisé.

Sans réelle surprise l'hiver 2021-2022 est l'un des plus secs jamais enregistré. C'est à minima le plus sec depuis 1999/2000. Seulement 217 mm cumulés cet hiver contre une moyenne [2000-2021] de 434 mm...

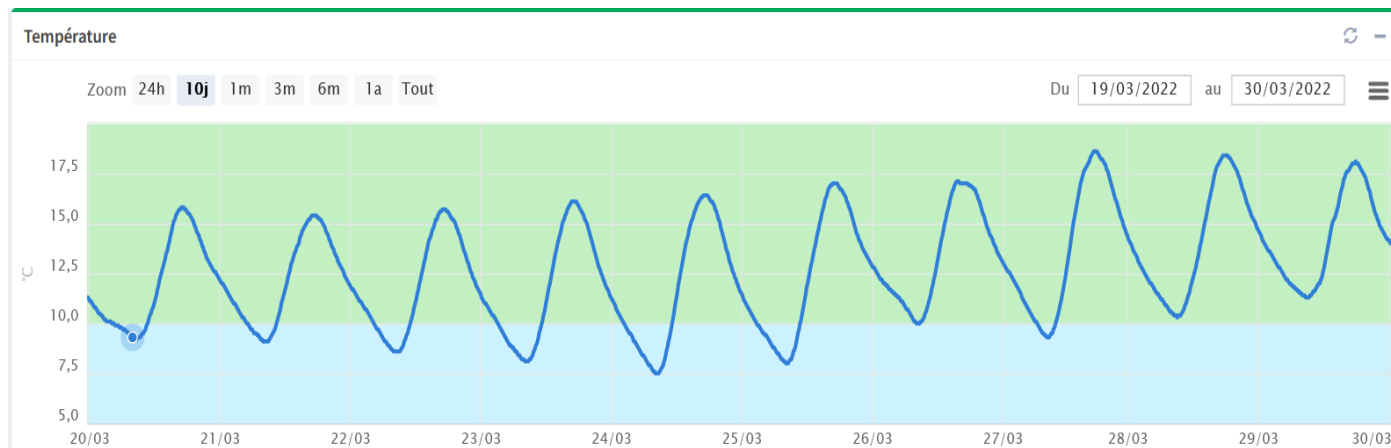
L'écart est énorme et se traduit directement sur les milieux (canaux et piézo.) depuis des semaines.



Températures du sol depuis le 18 mars

Le soleil et la douceur impactent directement la température du sol et depuis 10 jours la hausse est bien visible à 5-7 cm de profondeur. Ci-dessous la situation sur une groie profonde du Sud Vendée dont la reprise du labour a été effectuée le 18 mars dernier (profondeur de mesure à 5-7 cm)

Bilan : 11°C le matin et 16-17°C l'après midi



Tendance haussière depuis le 20 mars qui devrait s'inverser ponctuellement ce weekend sans pour autant retrouver des valeurs trop fraîches dans les lits de semences. L'inertie du sol est importante et ce ne sont pas 3-4 jours de frais qui vont entraîner une chute vertigineuse du mercure dans les lits de semences.

La principale crainte reste de maintenir une bonne humidité, en veillant à rappuyer au maximum une fois le dernier passage du sol effectué.

Avec de telles conditions climatiques et des lits de semences encore relativement frais, les premiers semis de maïs et tournesol vont se traduire par des levées d'ici milieux de semaine prochaine.

Température moyenne du sol (°C)	Nombre de jours pour atteindre 50% de levée
10	20
15	10
21	5
27	4

Ainsi pour une température du sol moyenne de 12°C et un niveau d'humidité du sol satisfaisant, il faut compter un délai de 12-15 jours pour que 50% des pieds soient levés.

Etat des réserves utiles des sols

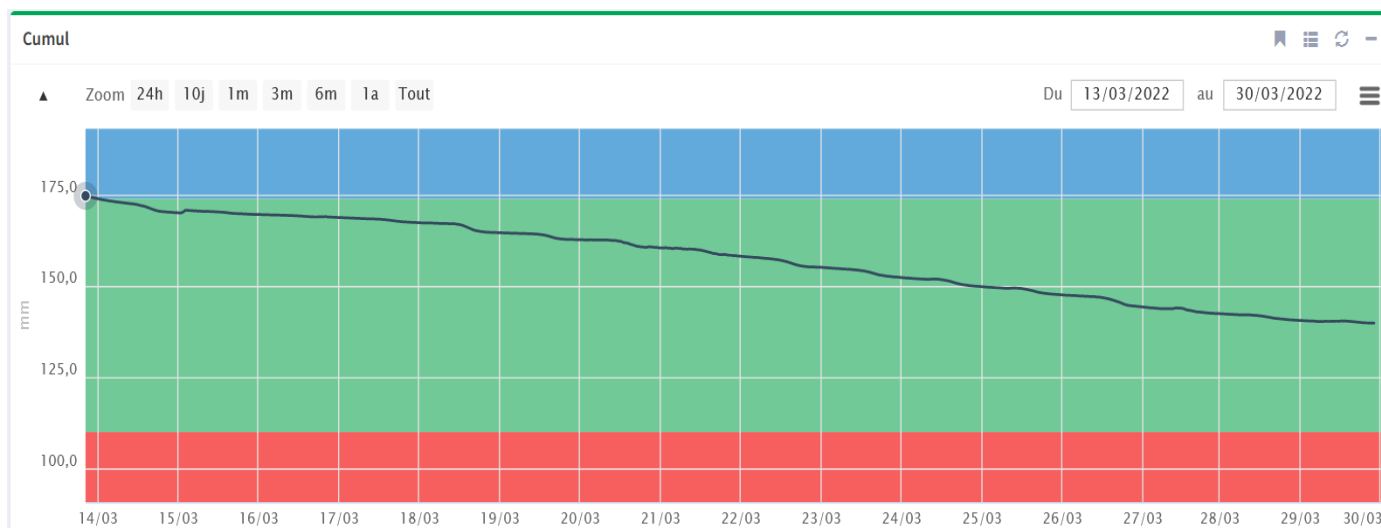
Sans réelle surprise, la hausse du mercure depuis fin de semaine dernière et l'avancée du stade des céréales ont accéléré les consommations hydriques journalières. Il faut compter entre 2,5 et 3 mm de consommation hydrique par jour depuis le 18 mars dernier et cela devrait rester stable pour les 7 prochains jours !

Céréales à paille :

Le cumul des consommations du 18 au 31 mars 2022 est de l'ordre de 25-30 mm pour les parcelles les plus précoces ! Cela laisse sous-entendre un démarrage de l'irrigation très précoce (tout en ayant en tête que les milieux sont assez fragiles – côtes de vigilance assez proches au 01/04...) dans les terres les plus superficielles/séchantes afin de préserver la montée des talles des céréales.

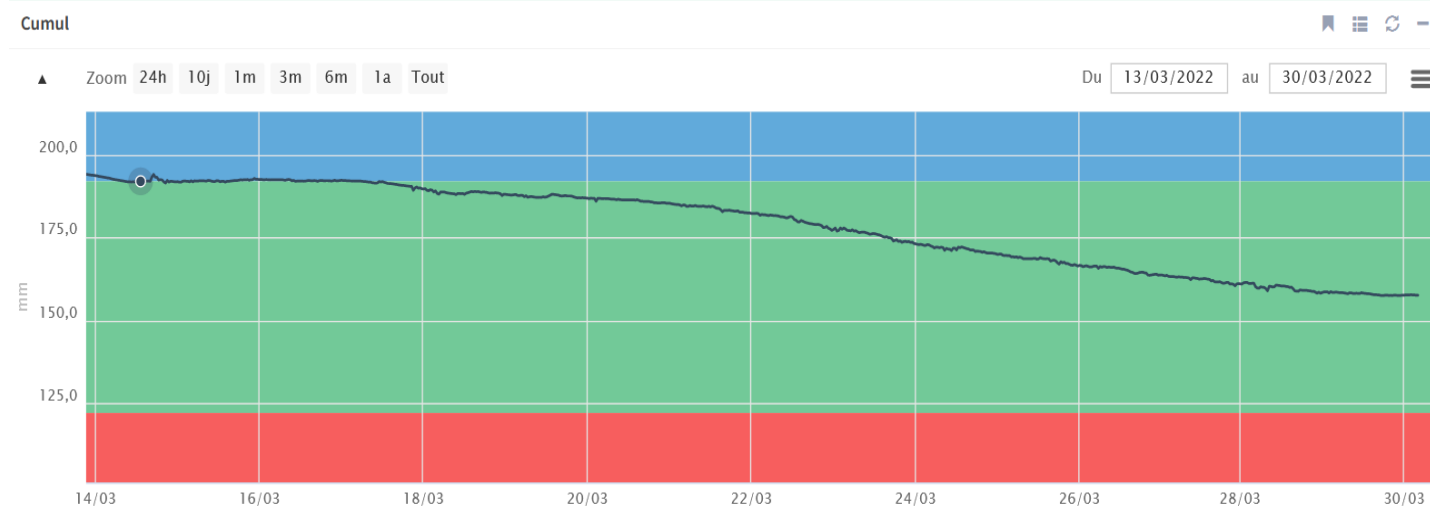
NB : De préférence, il convient d'attendre mardi prochain pour déclencher, le temps que l'épisode de gelées matinales soit terminé. Il est rarement opportun techniquement d'arroser avec un risque de gelées de l'ordre de -2°C à -3°C au sol. Les blés peuvent largement attendre le 5 avril prochain sans risque sur les composantes de rendement. D'autre part, une buse de 24 mm suffira largement sur les canons pour assurer l'irrigation tout en préservant l'état de surface des sols (risque de battance).

Situation hydrique sur un blé dur de fin octobre 2021 – terre de groie profonde.



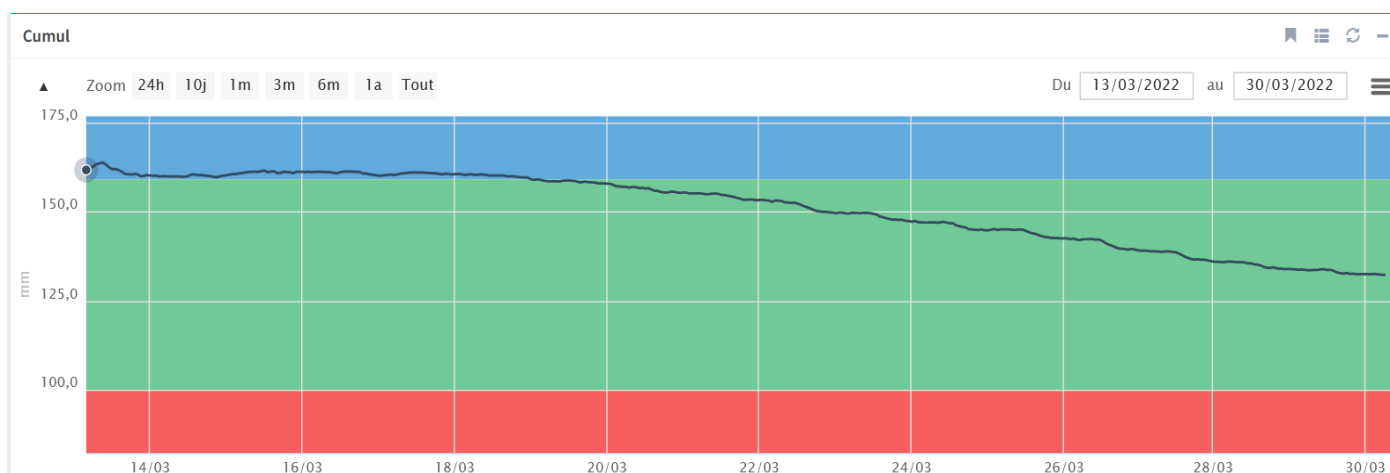
Consommations de 30 mm cumulées depuis le 14 mars dernier pour une parcelle de blé dur au stade 1 nœud. RFU déjà sollicitée à plus de 50% au 30 mars, ce qui sous-entend un début de printemps compliqué à gérer.

Luzerne fourragère :



35 mm de consommation depuis le 15 mars dernier pour une luzerne de 2 ans.

Ray Grass/Trèfle :



Pertes de 30 mm depuis le 15 mars dernier pour un mélange en pleine phase de montaison.

Toutes les données des sondes capacitatives consulaires + température du sol sont disponibles depuis le site AQUALIS.fr et depuis l'appli du même nom téléchargeable sur Smartphone/tablette

Login = vendeeCA85

Mdp = irrigation

Etat des indicateurs de nappe secteurs Lay et Vendée fin mars 2022

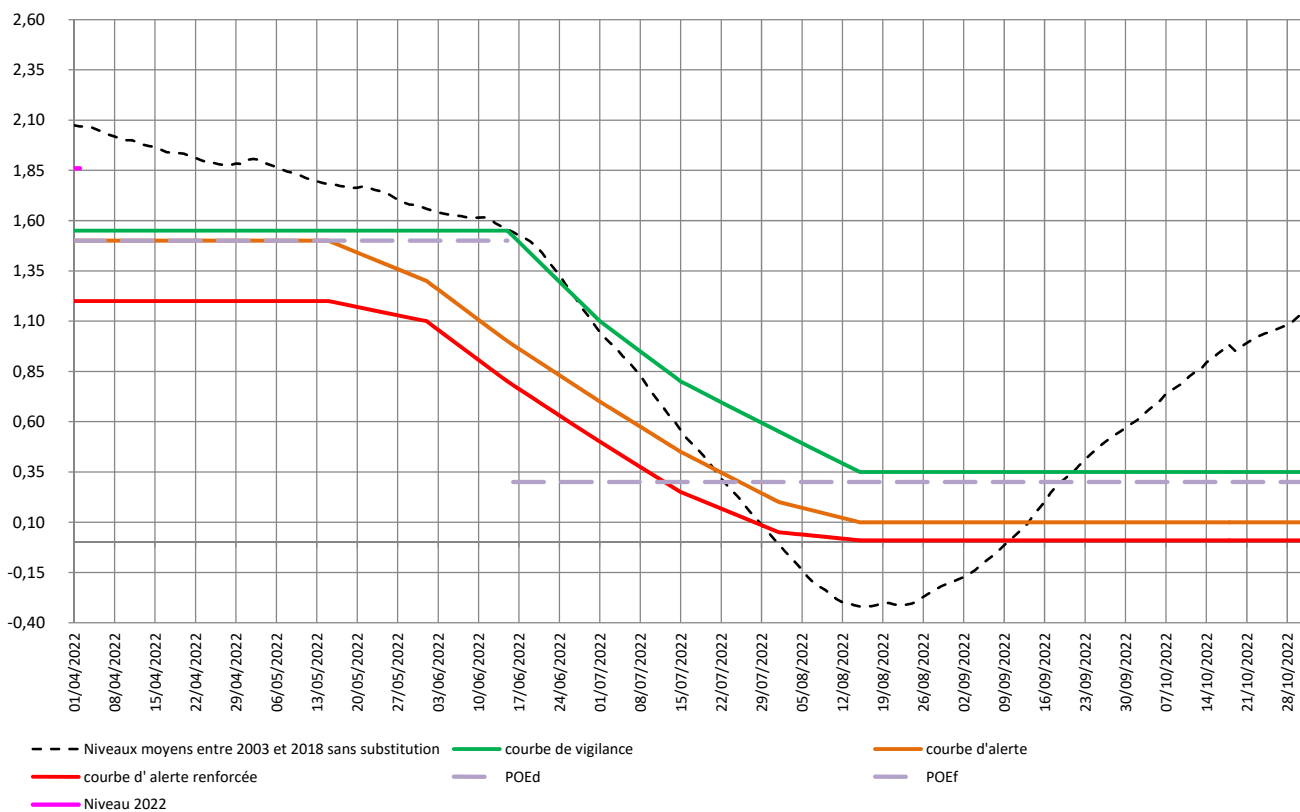
En anticipant de quelques jours la situation piézométrique début avril, ci-dessous (**en rose au 01/04 sur le graphique**) la situation de la nappe du DOGGER pour l'ensemble des indicateurs des secteurs Lay et Vendée (MP12 et MP13).

Comme prévisible, du fait du manque de précipitations, les côtes sont peu élevées et sont déjà assez proches du seuil de vigilance, alors que les irrigations n'ont pas encore débuté.

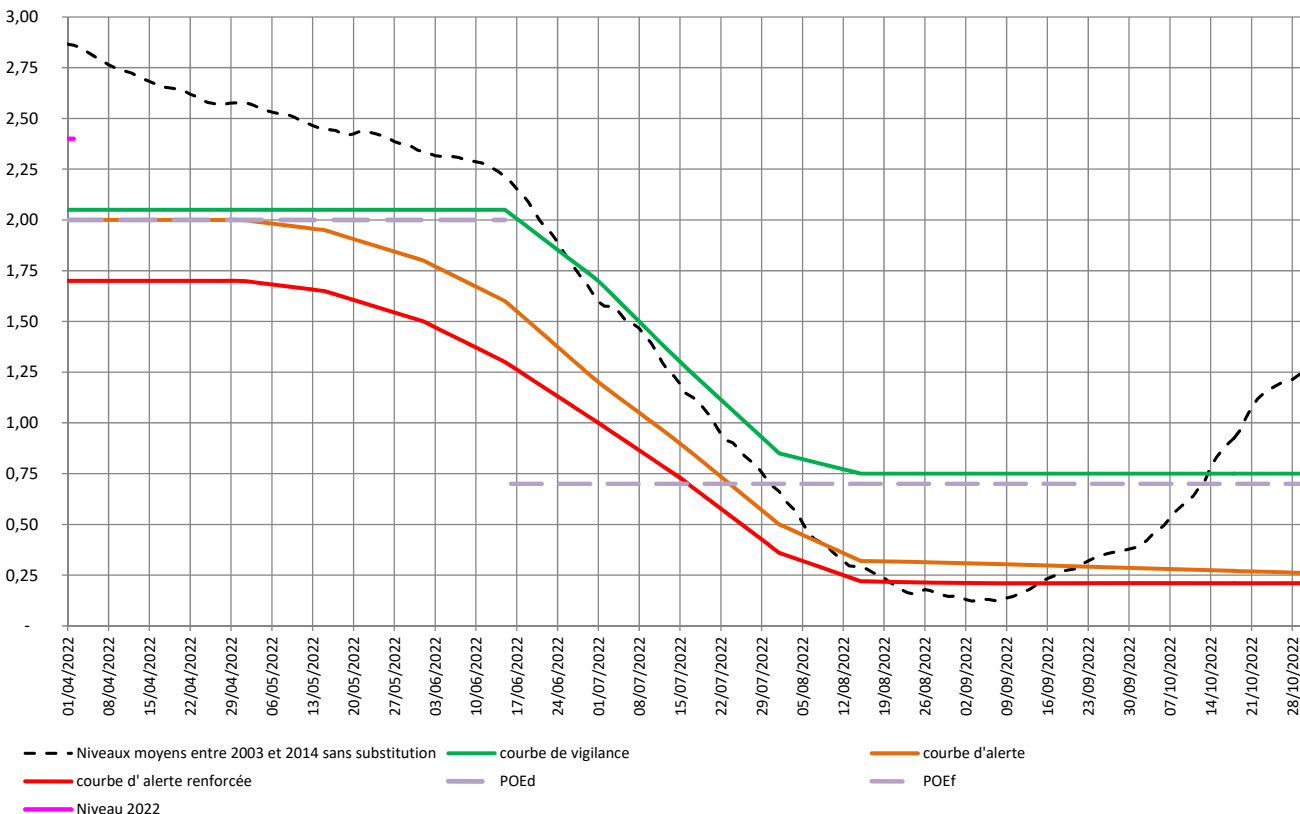
Avec des milieux peu chargés et des démarrages de prélèvements d'irrigation sous 48 heures, il est fort probable que la situation se dégrade davantage pour tous les indicateurs de nappe. La vigilance est donc maximale pour essayer de maintenir un niveau de nappe acceptable dans un contexte climatique exceptionnel (situation plus tendue que 2021).

NB : les indicateurs de marais ne sont guère plus optimistes en cette fin mars malgré une gestion fine réalisée depuis plusieurs mois.

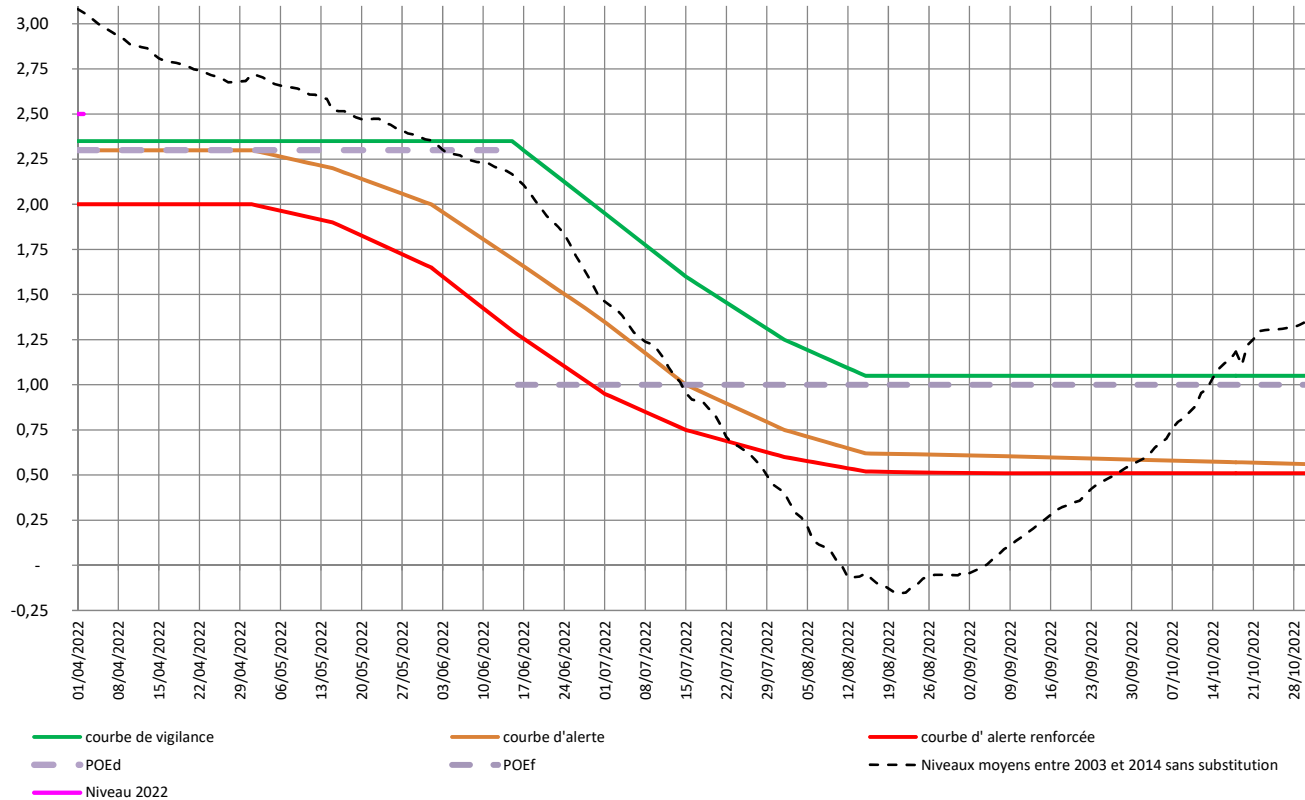
Piézomètre de Longeville sur Mer - Campagne 2022



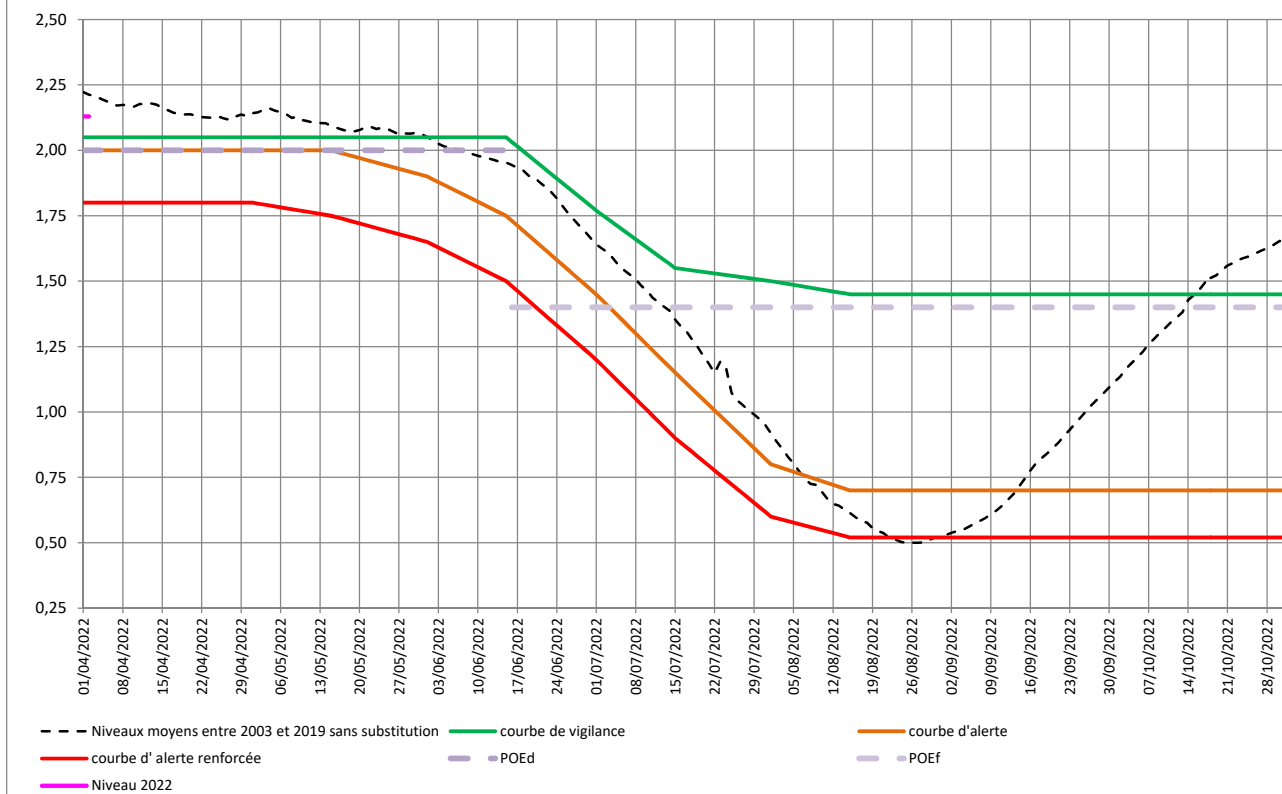
Piézomètre de Luçon - Campagne 2022

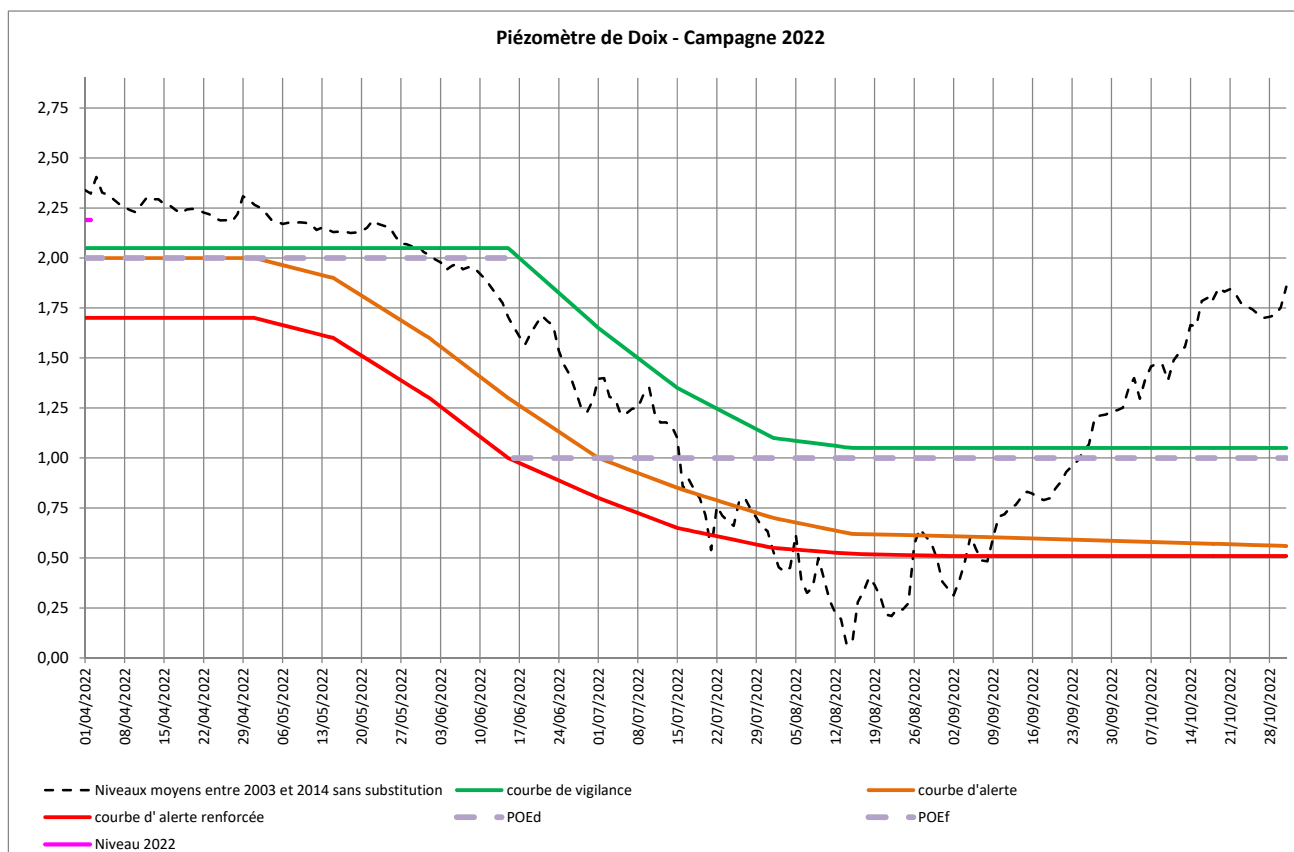


Piézomètre de St Aubin la Plaine - Campagne 2022



Piézomètre du Langon - Campagne 2022





Chambre d'agriculture des Pays de la Loire – Site de la Roche Sur Yon
 21 BD Réaumur
 85013 LA ROCHE SUR YON CEDEX
 Tél. 02 51.36.82.22

Rédaction : Eric FAURE

Avec le soutien financier de :

Reproduction interdite

