

Résumé de la semaine :

- Météo
- Températures des sols
- Etat des réserves utiles des sols
- Relevé Index compteur du 01/04
- **Limitation horaire d'irrigation (irrigation seulement de 19h00 à 09h00)**
- Situation des nappes au 04/04

Tendance météo : retour de la pluie d'ici 24 heures !

Enfin des prévisions météorologiques qui se confirment avec des pluviomètres qui vont de nouveau mesurer plus de 5 mm de précipitations !

Le retour d'un flux d'Ouest depuis le 4 avril se traduit par un retour des perturbations sur le territoire et une hausse du mercure qui retrouve des valeurs de saison après les 4 jours de gelées matinales.

D'ici vendredi soir le cumul de précipitations devrait atteindre les 25/30 mm au maximum soit l'équivalent d'un bon tour d'eau d'irrigation.

Si cela se confirme d'ici là une autre perturbation est attendue mi-avril.... Mais restons prudents....

Températures des sols : un épisode sans conséquence pour les semis

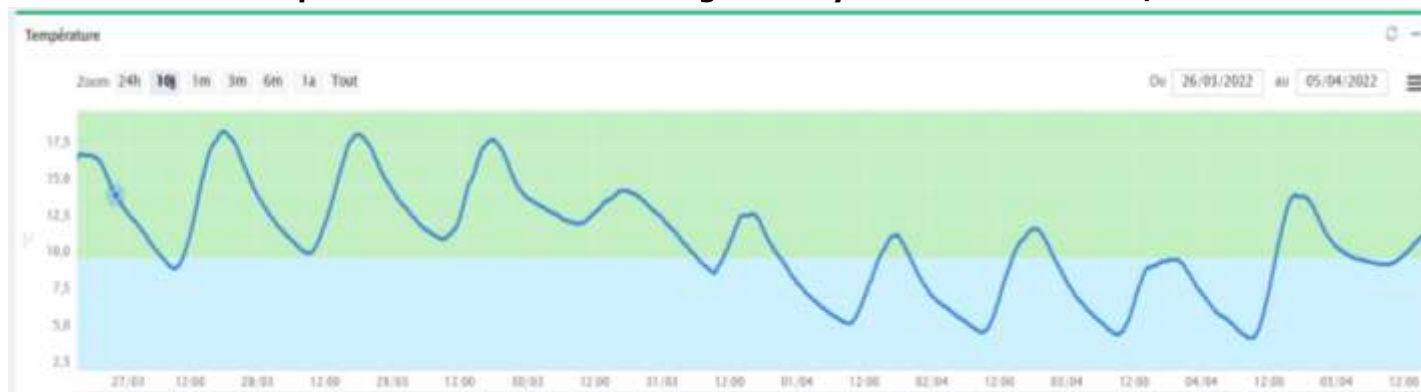
4 jours de gelées matinales début avril sur le Sud Vendée avec des $-3/4^{\circ}\text{C}$ mesurés localement dans les fonds de vallées ; de quoi inquiéter à juste titre certaines cultures particulièrement sensibles...

En ce qui concerne les semis de maïs et tournesol, le risque est bien moins élevé du fait de l'inertie du sol à se refroidir. En attestent les 2 graphiques ci-dessous traduisant l'évolution de la température du sol pour en terre de plaine et de marais (semis de fin mars dans les 2 cas de figure).

Au plus bas de la vague de froid de ces derniers jours, la température du lit de semences n'est pas descendue sous les 4.5°C (7h30-8h00 du matin) avant de remonter significativement dans la journée.

Si cela n'a pas boosté la vitesse de germination/levée, cela n'a en rien limité le potentiel de germination.

Evolution de la température du sol – Terre de groie moyenne – Semis du 29/03



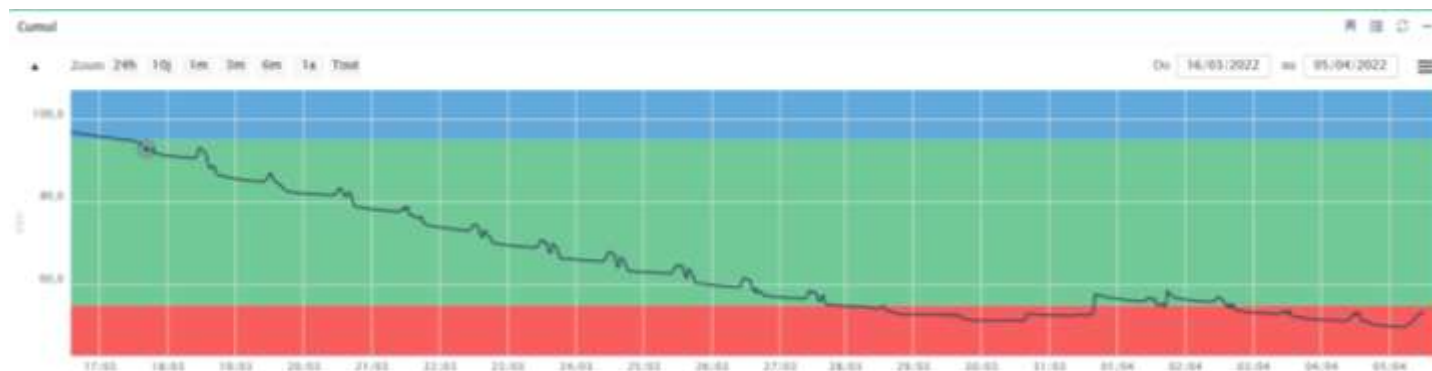
Evolution de la température du sol – Terre de marais/brie beige– Semis du 28/03



Etat des réserves utiles des sols

Les précipitations se faisant attendre encore quelques heures, la situation hydrique des parcelles reste toujours aussi tendue, surtout en petites terres superficielles.

Ci-dessous un exemple du niveau de la réserve hydrique d'une groie superficielle au 05/04. **RFU totalement épuisée depuis fin mars** (Zone verte) en raison des consommations des céréales depuis le 17/18 mars dernier.



En raison des prévisions météorologiques qui se confirment d'heure en heure, il est inutile de démarrer l'irrigation à ce jour. Les 25-30 mm attendus vont remonter le niveau des RFU à des valeurs bien plus satisfaisantes.

Toutes les données des sondes capacitatives consulaires + température du sol sont disponibles depuis le site [AQUALIS.fr](https://www.aqualis.fr) et depuis l'appli du même nom téléchargeable sur Smartphone/tablette

Login = vendeeCA85
Mdp = irrigation

Relevé des index du 01/04 : derniers jours

La campagne d'irrigation 2022 a officiellement débuté vendredi dernier. **Comme tous les ans à cette époque, il est obligatoire de déclarer ses index compteur d'irrigation au 01/04 pour toutes les natures de ressources** (Forages, retenues collinaires, retenues de substitution, prélèvement eaux de surface, ...). Même si les index sont identiques à ceux du 31 octobre 2021, il est impératif de déclarer de nouveau tous les index au 1^{er} avril 2022.

Si ce n'est pas déjà fait, merci de retourner vos index d'irrigation à la Chambre d'Agriculture de la Vendée ou bien en saisissant directement sur le site [IRRI OUGC MARAIS POITEVIN](https://www.iri.ougcmaraisspoitevin.fr).

Restriction d'irrigation : limitations horaires dès le 04/04

Dans la mesure où les indicateurs milieux sont tous très proches des seuils de vigilance fin mars/début avril, il a été décidé par la profession de limiter les prélèvements d'irrigation dès début avril pour préserver autant que possible des côtes piézométriques satisfaisantes, le temps que la pluie fasse son retour de façon significative sur le territoire.

Ainsi à compter du 04/04/2022, les irrigations sont possibles seulement de 19h à 09h 7/7 jours. Les irrigations de jours sont interdites jusqu'à nouvel ordre et cela pour toutes les espèces cultivées, sans exception.

Ces modalités de gestion, prises tôt en saison, seront révisées au fur et à mesure de l'évolution des milieux.

Etat des indicateurs de nappe secteurs Lay et Vendée début avril 2022

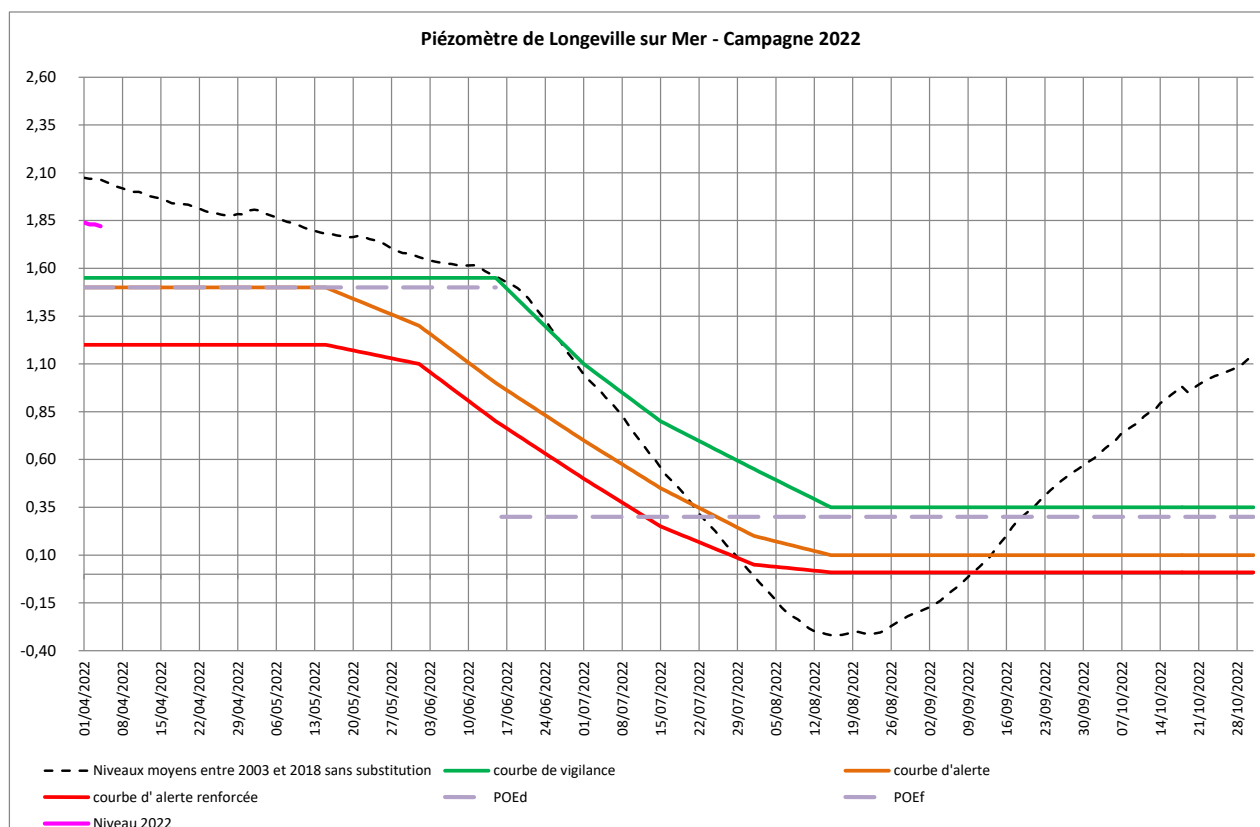
Ci-dessous (**en rose sur le graphique**) la situation de la nappe du DOGGER pour l'ensemble des indicateurs des secteurs Lay et Vendée nappe (MP12 et MP13).

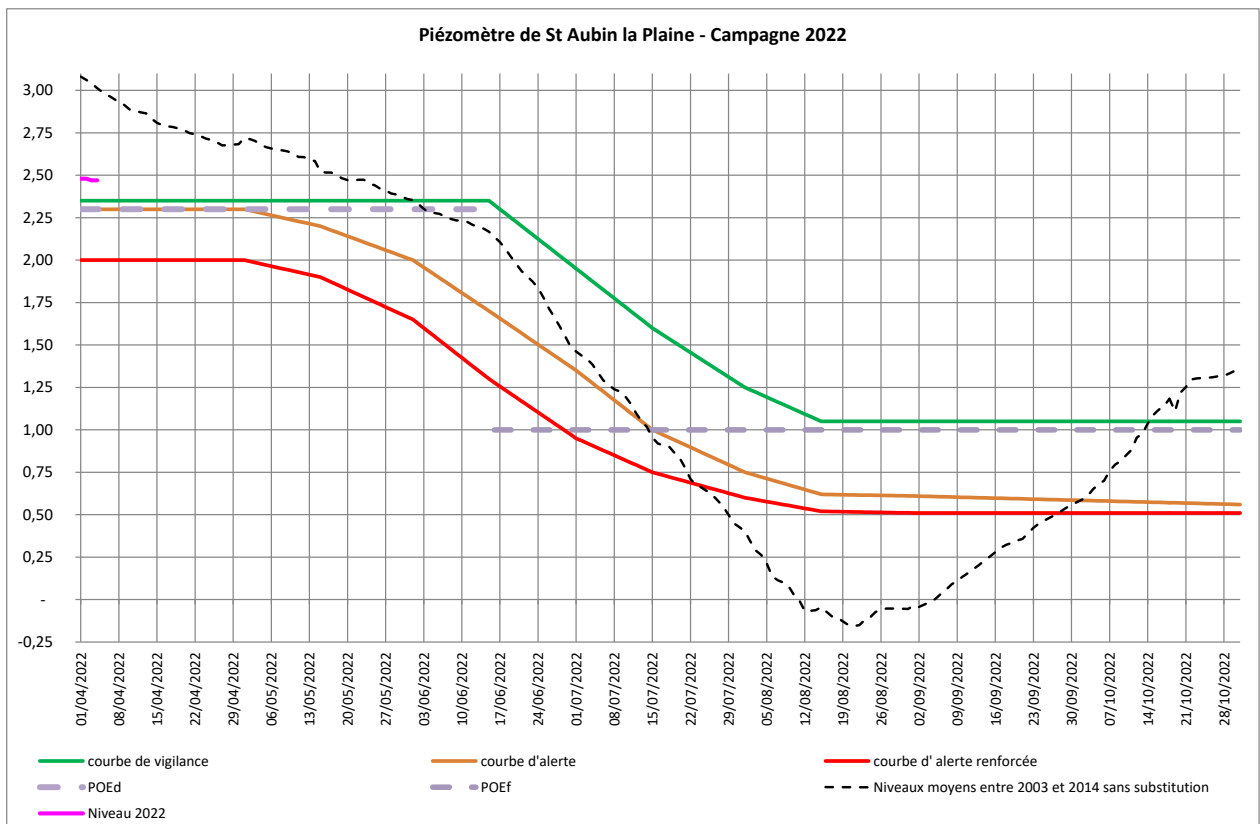
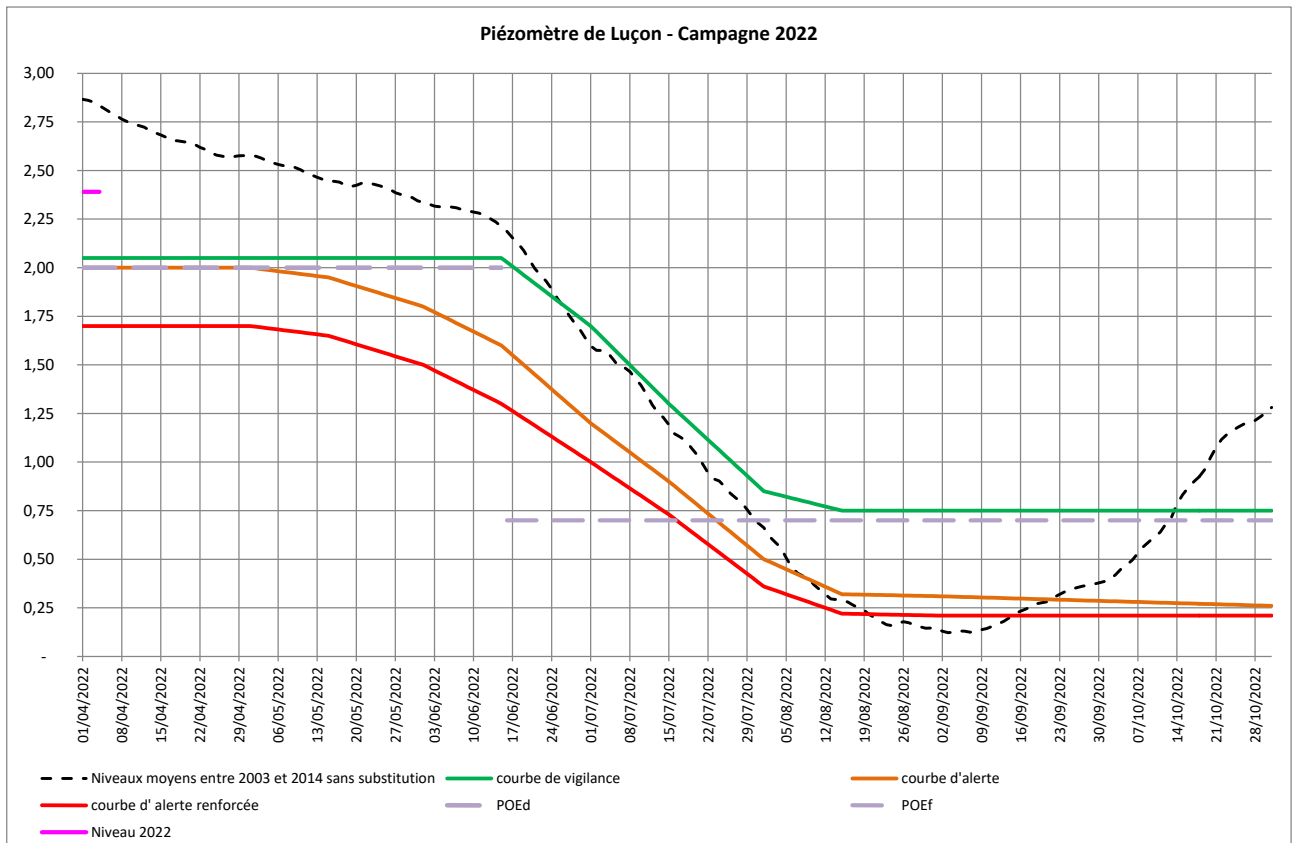
Comme prévisible, du fait du manque de précipitations, les côtes sont peu élevées et sont déjà assez proches du seuil de vigilance, alors que les irrigations n'ont pas réellement débuté.

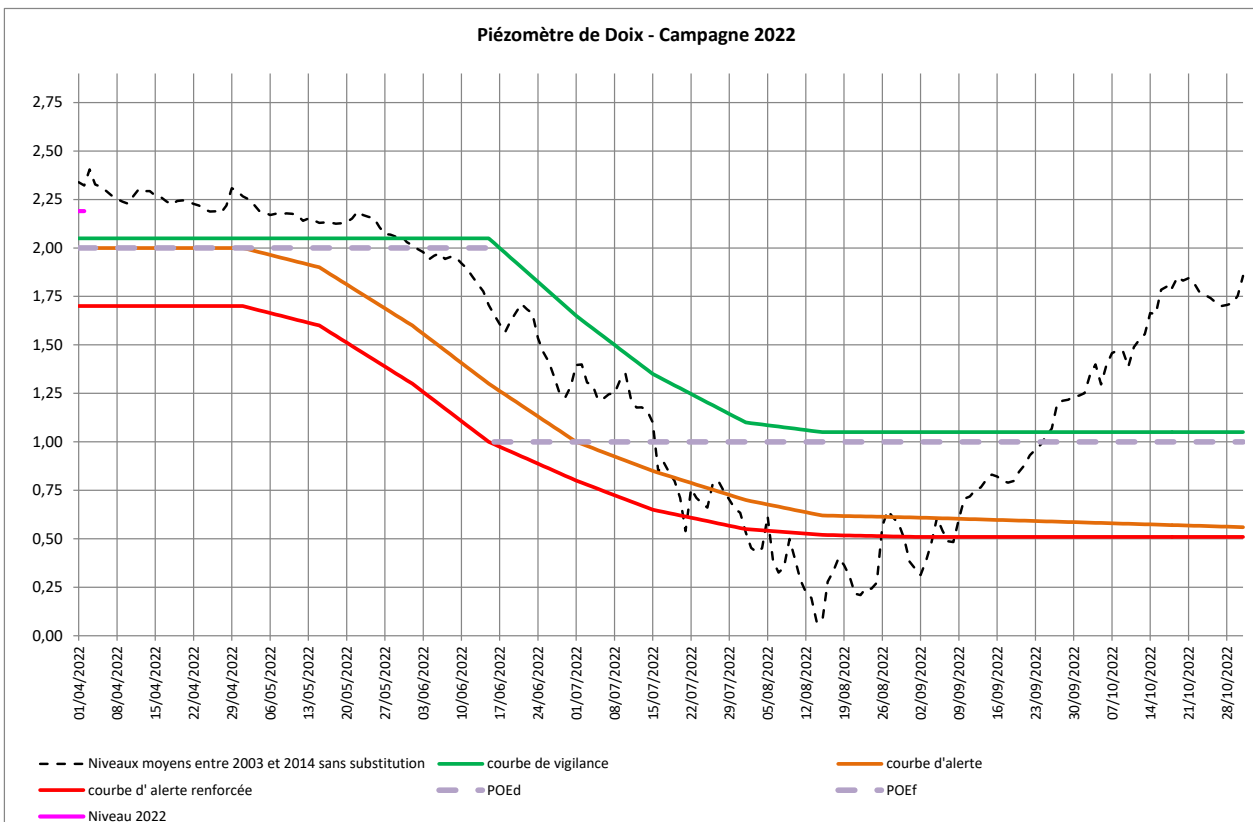
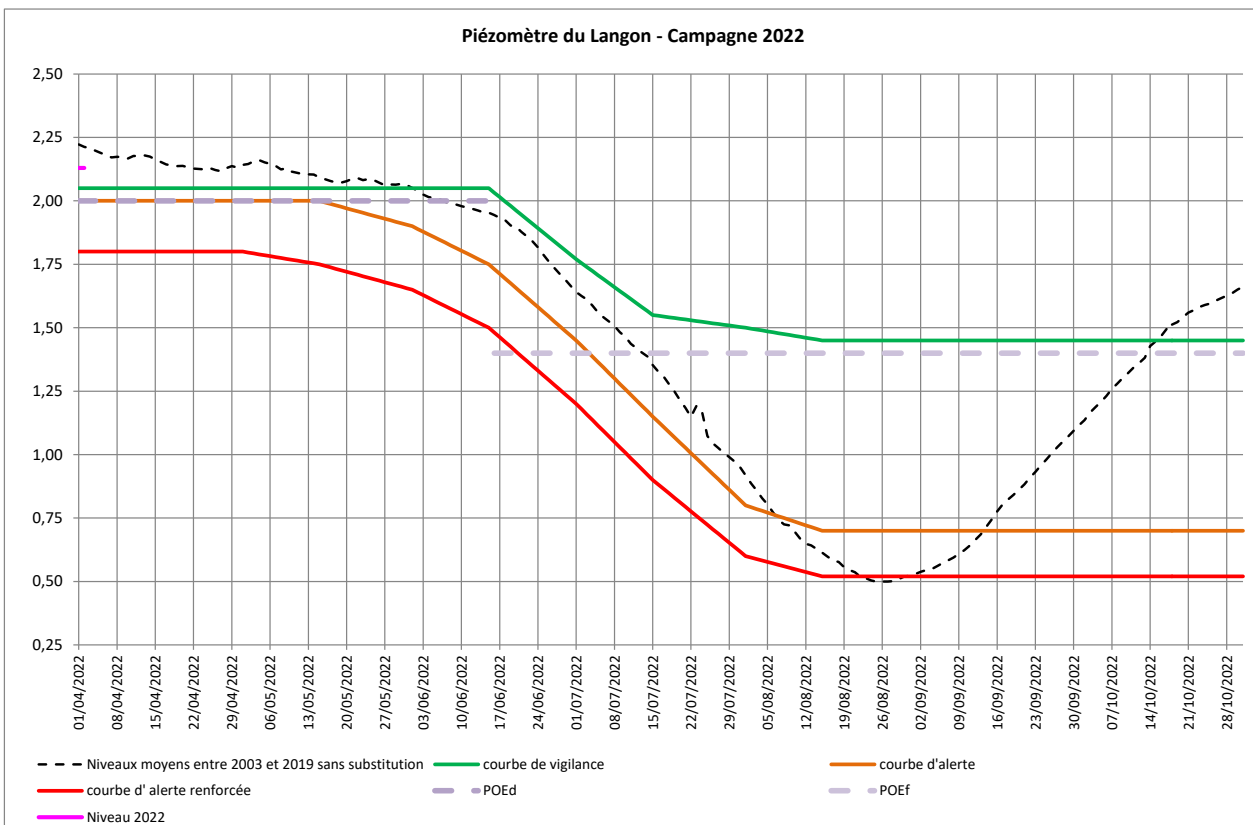
La vigilance est maximale pour essayer de maintenir un niveau de nappe acceptable dans un contexte climatique exceptionnel (situation plus tendue que 2021).

Si les précipitations se confirment dans les faits, les niveaux des piézomètres pourraient se trouver à la hausse localement et de façon limitée (les sols vont se recharger avant et la « lame drainante » sera plus que limitée).

NB : les indicateurs du Langon et de Doix sont temporairement en panne depuis le 31/03 (le CD85 effectue les réparations au plus vite)







Chambre d'agriculture des Pays de la Loire – Site de la Roche Sur Yon
 21 BD Réaumur
 85013 LA ROCHE SUR YON CEDEX
 Tél. 02 51.36.82.22

Rédaction : Eric FAURE

Avec le soutien financier de :

Reproduction interdite

