

Résumé de la semaine :

- Météo
- Températures des sols
- Etat des réserves utiles des sols
- Relevé Index compteur du 01/04
- **Limitation horaire d'irrigation (irrigation seulement de 18h00 à 09h00)**
- Situation des nappes au 14/04

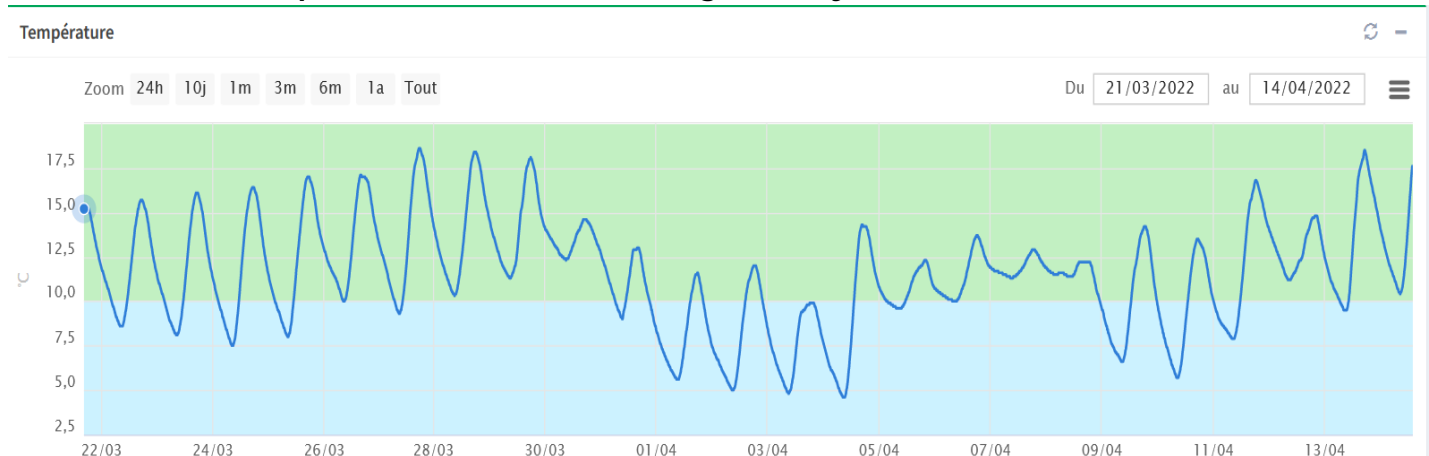
Tendance météo : une semaine prochaine sous les nuages

Le week end de Pâques devrait être majoritairement radieux et très doux avec un mercure supérieur à 21°C en milieu d'après-midi. Cette embellie devrait s'estomper dès le 18 avril pour laisser place à une semaine sous la grisaille. Chute du mercure et succession d'averses au programme, ce qui limitera la demande climatique journalière, tout en maintenant une humidité de surface constante. Le cumul de précipitations sera toutefois insuffisant pour remonter le niveau des milieux aquatiques (10-12 mm en cumulé).

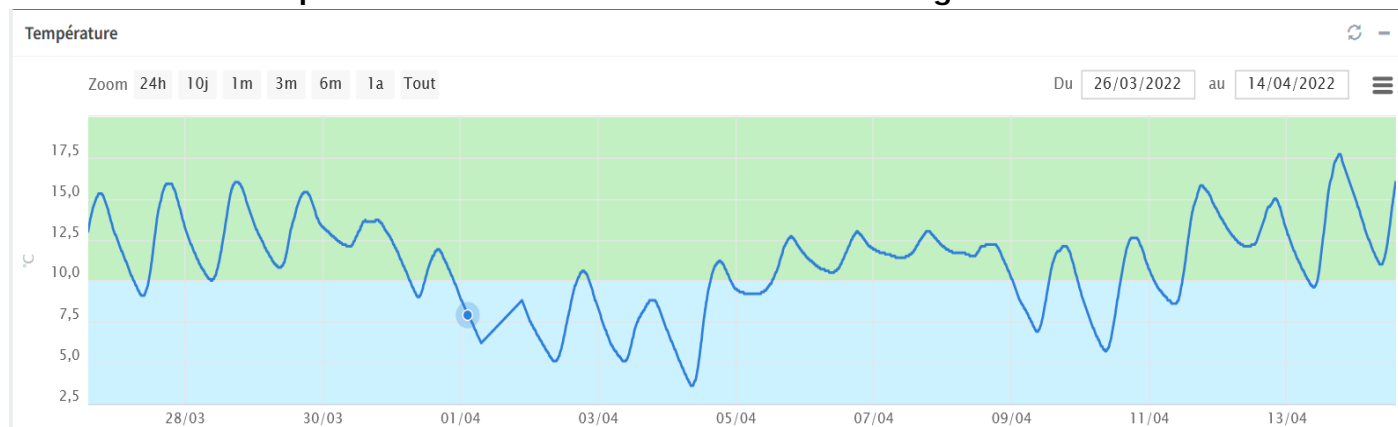
Températures des sols : après le calme, le rebond

Après un début avril frais, les lits de semences ont retrouvé rapidement des degrés depuis le 10 avril dernier. 10-11°C le matin et plus de 18°C en fin de journée : cela booste les levées des premiers semis de fin mars et accélère les germinations des derniers semis. Cette tendance va continuer de s'affirmer dans les prochains jours. Tous les feux sont au vert pour les derniers semis de printemps.

Evolution de la température du sol – Terre de groie moyenne – Semis du 29/03



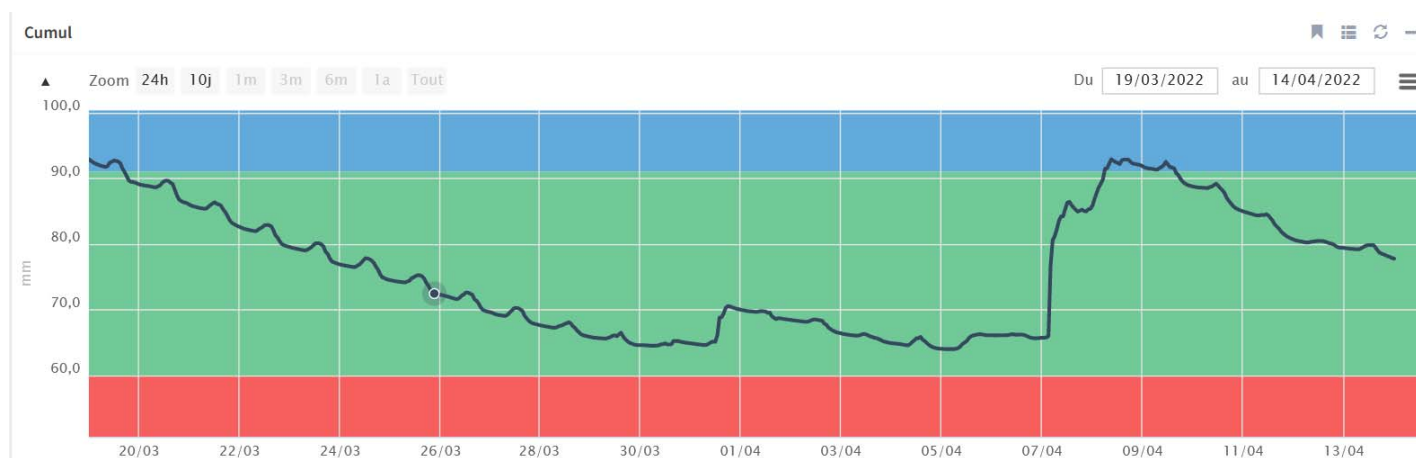
Evolution de la température du sol – Terre de marais/brie beige– Semis du 28/03



Etat des réserves utiles des sols : des RFU bien remontées

Avec un cumul compris entre 25 et 40 mm sur le Sud Vendée entre le 7 et le 8 avril dernier, la situation hydrique des sols s'est grandement améliorée sans avoir recours à l'irrigation. Cela équivaut à un tour d'irrigation, avec une qualité d'apport optimal ! Sur céréales, compte tenu de ces précipitations les RFU sont en moyenne entre 50 à 90% de leur capacité maximale à mi-avril, la variation étant liée à l'inégalité de pluviométrie sur la plaine et au stade des céréales entre parcelles.

Ci-dessous un exemple du niveau de la réserve hydrique d'une groie superficielle au 05/04. **RFU totalement épuisée depuis fin mars** (Zone verte) en raison des consommations des céréales depuis le 17/18 mars dernier.



En raison du niveau des RFU au 14 avril, il est inutile de démarrer l'irrigation à ce jour. Le démarrage de l'irrigation n'est pas à anticiper avant 7 jours

Toutes les données des sondes capacitatives consulaires + température du sol sont disponibles depuis le site AQUALIS.fr et depuis l'appli du même nom téléchargeable sur Smartphone/tablette

Login = vendeeCA85

Mdp = irrigation

Relevé des index du 01/04 : derniers jours avant pénalités

La campagne d'irrigation 2022 a officiellement débuté vendredi 1^{er} avril. **Comme tous les ans à cette époque, il est obligatoire de déclarer ses index compteur d'irrigation au 01/04 pour toutes les natures de ressources** (Forages, retenues collinaires, retenues de substitution, prélèvement eaux de surface, ...). Même si les index sont identiques à ceux du 31 octobre 2021, il est impératif de déclarer de nouveau tous les index au 1^{er} avril 2022.

Si ce n'est pas déjà fait, merci de retourner très rapidement vos index d'irrigation à la Chambre d'Agriculture de la Vendée ou bien en saisissant directement sur le site IRRI OUGC MARAIS POITEVIN.

Restriction d'irrigation : limitations horaires dès le 04/04

Dans la mesure où les indicateurs milieux sont tous très proches des seuils de vigilance fin mi-avril, il a été décidé par la profession de limiter les prélèvements d'irrigation dès début avril pour préserver autant que possible des côtes piézométriques satisfaisantes durant le printemps. Bien évidemment si la situation venait à s'inverser, la limitation horaire serait levée.

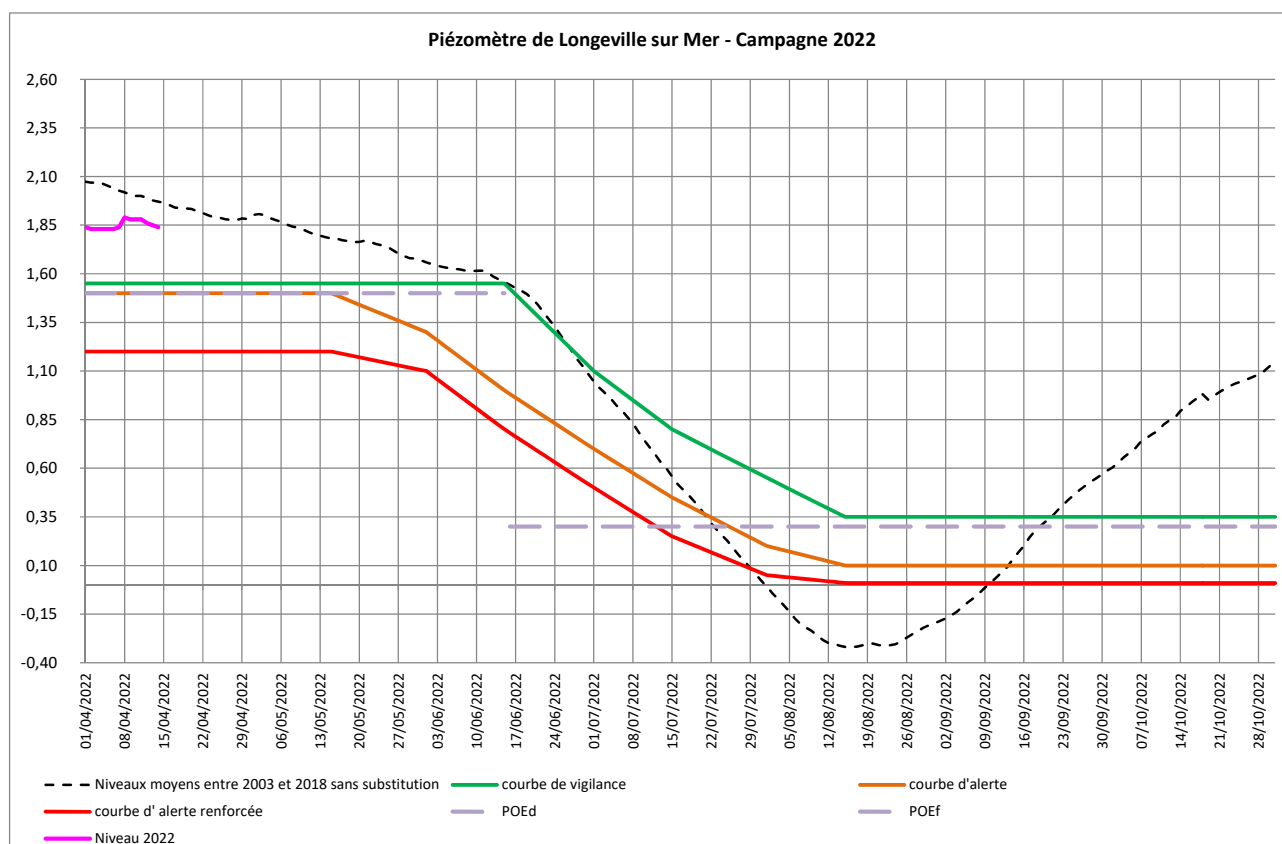
Ainsi à compter du 04/04/2022, les irrigations sont possibles seulement de 18h à 09h 7/7 jours. Les irrigations de jours sont interdites jusqu'à nouvel ordre et cela pour toutes les espèces cultivées, sans exception.

Etat des indicateurs de nappe secteurs Lay et Vendée mi avril 2022

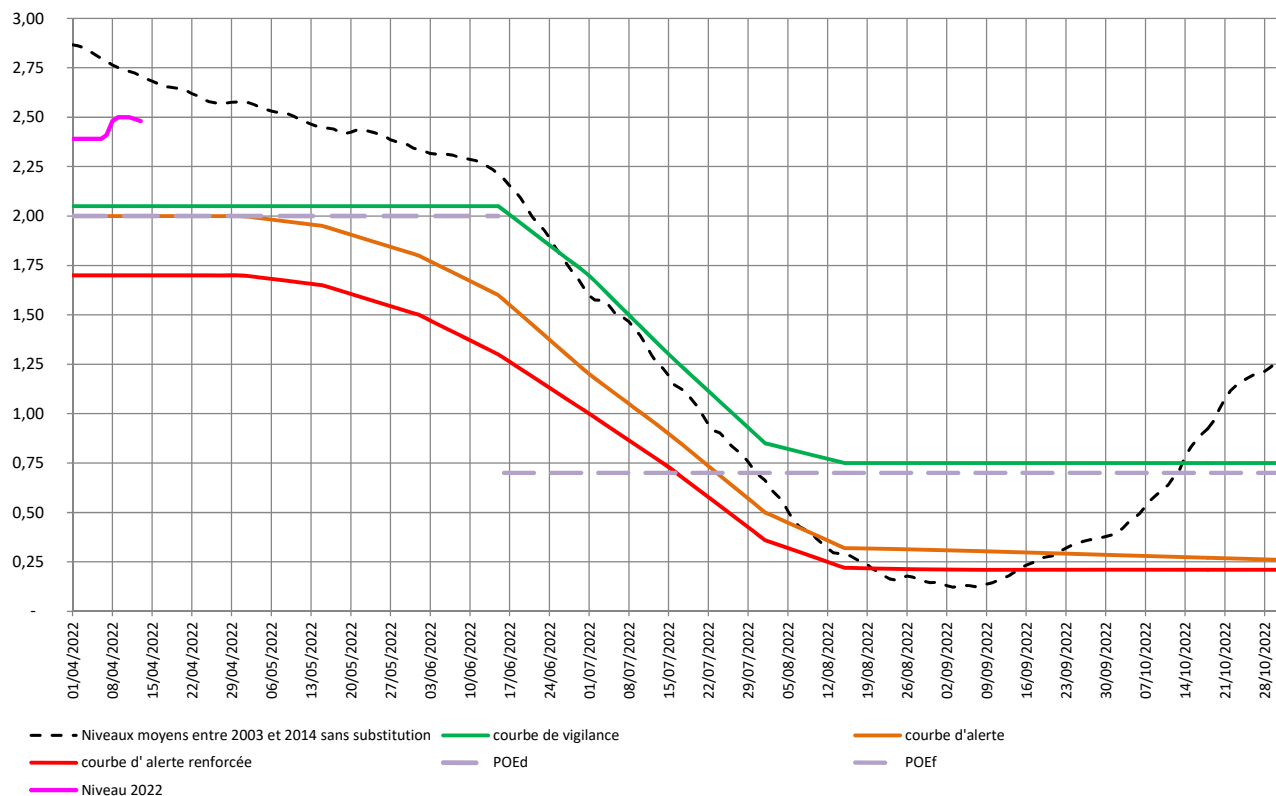
Ci-dessous (**en rose sur le graphique**) la situation de la nappe du DOGGER pour l'ensemble des indicateurs des secteurs Lay et Vendée nappe (MP12 et MP13).

Les précipitations de fin de semaine dernière ont eu peu d'effets sur les piézomètres du département et donc également sur ceux de bordure de plaine. Quelques centimètres de hausse mais cela ne suffit pas pour parler de recharge de la nappe. La situation piézométrique reste donc encore tendue à mi-avril.

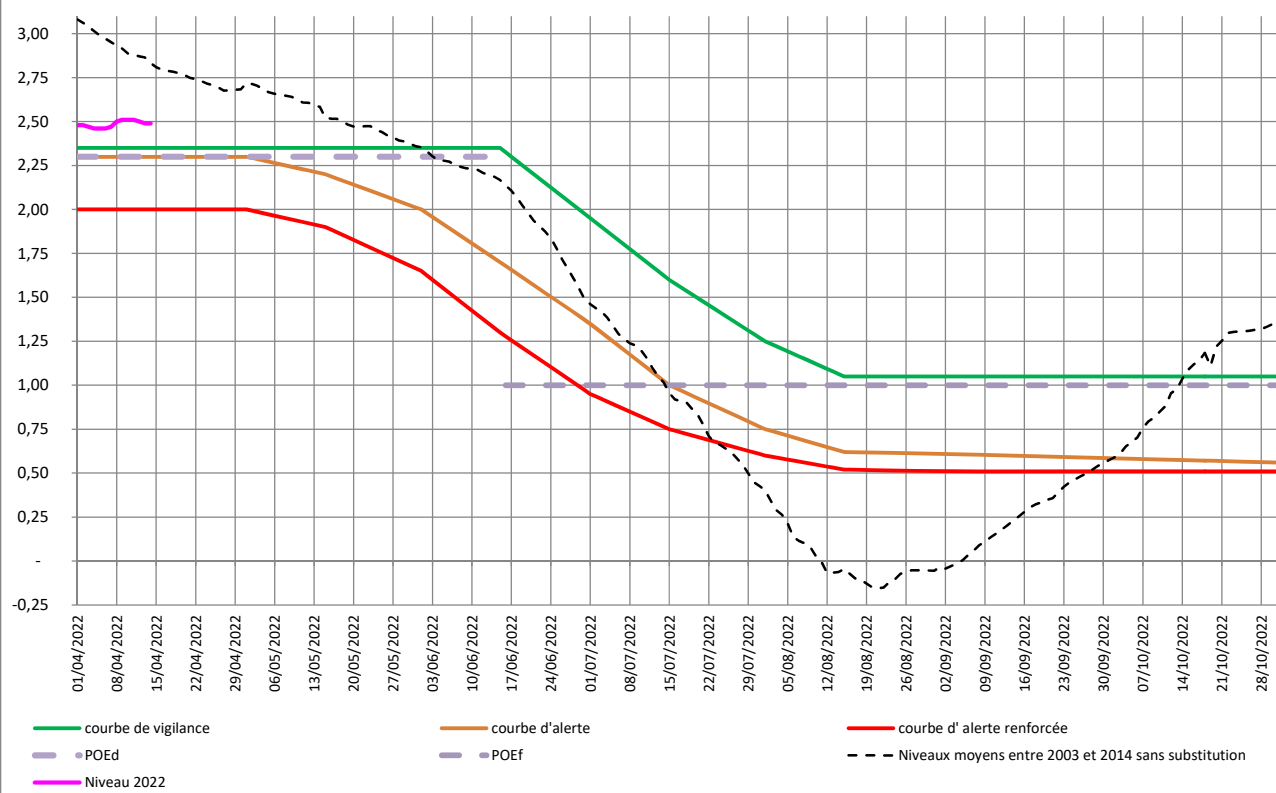
NB : Doix est toujours en panne depuis le 31/03 (le CD85 effectue les réparations au plus vite)

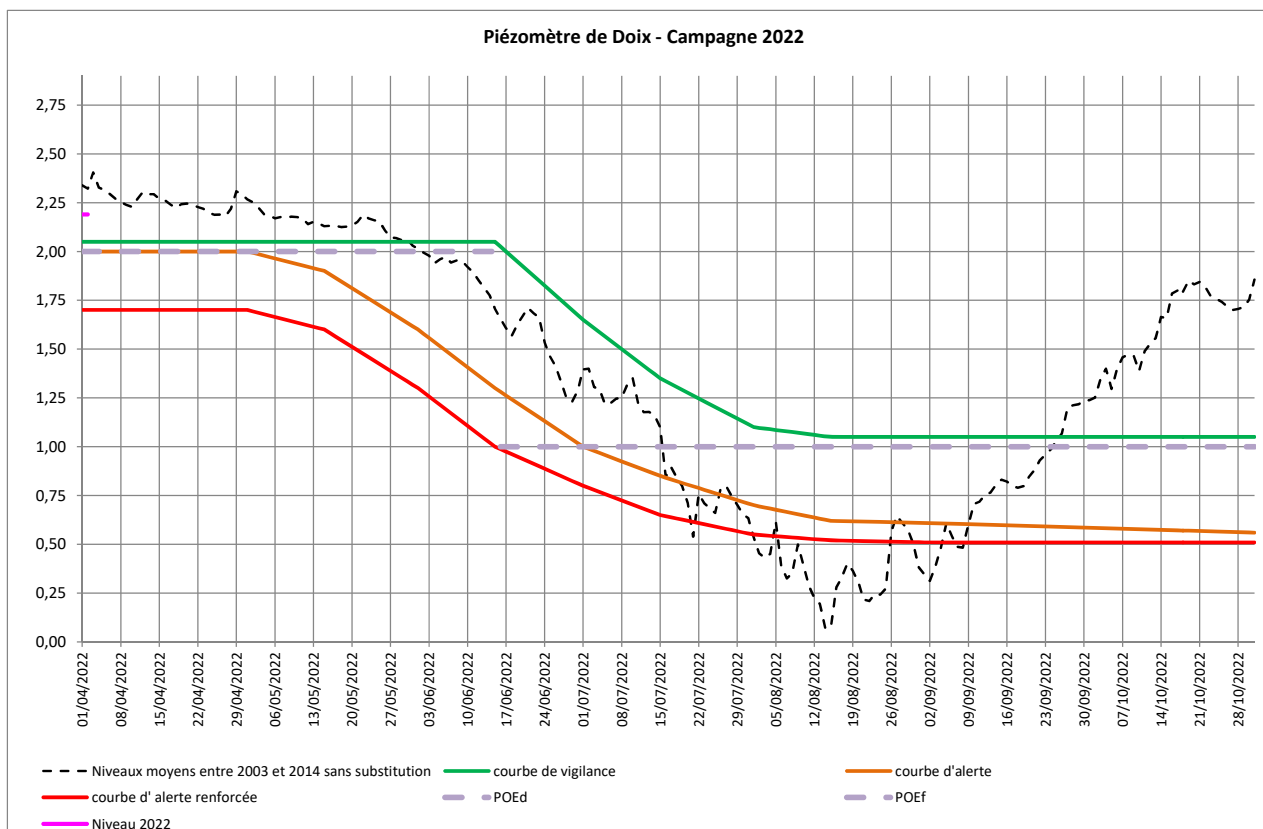
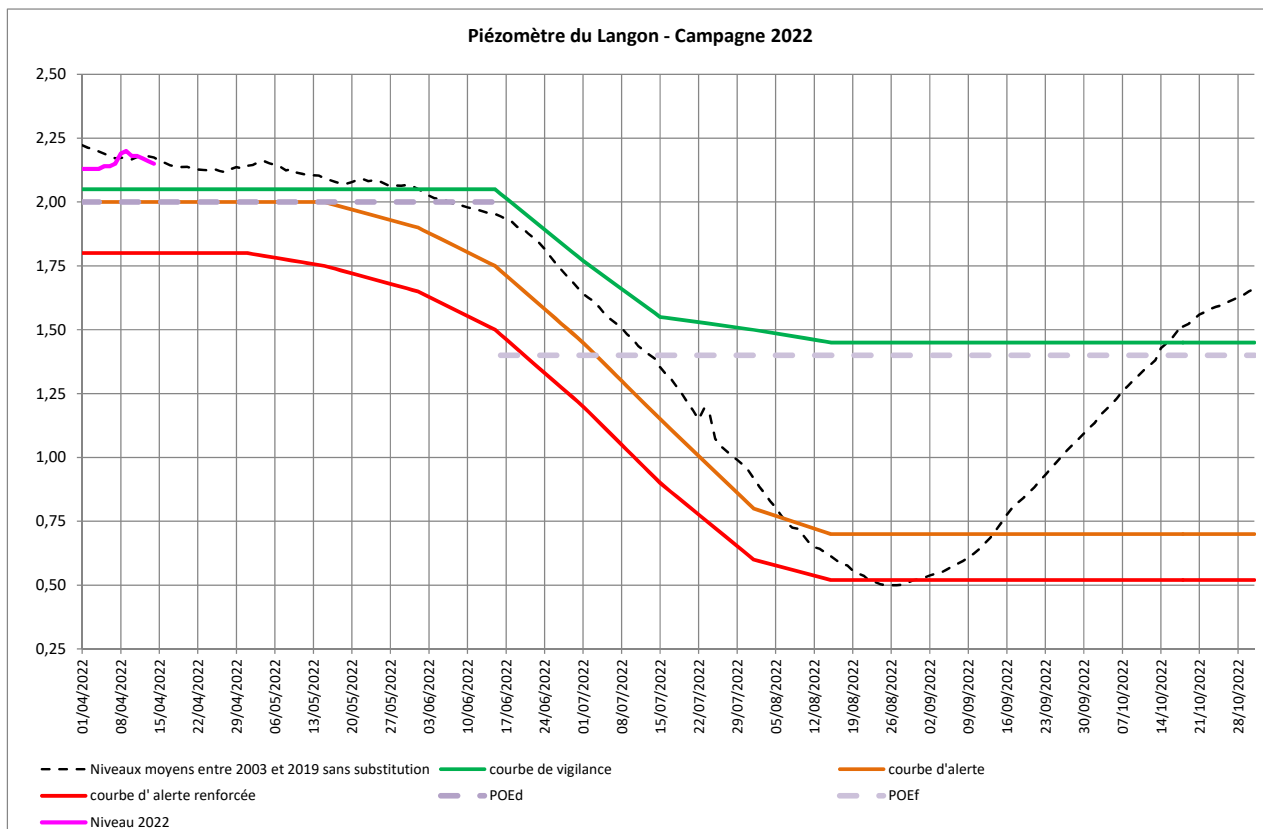


Piézomètre de Luçon - Campagne 2022



Piézomètre de St Aubin la Plaine - Campagne 2022





Chambre d'agriculture des Pays de la Loire – Site de la Roche Sur Yon
 21 BD Réaumur
 85013 LA ROCHE SUR YON CEDEX
 Tél. 02 51.36.82.22

Rédaction : Eric FAURE

Avec le soutien financier de :

Reproduction interdite

