

Résumé de la semaine :

- Météo : **pas d'eau sous 8 jours**
- Etat des réserves utiles des sols : **hétérogénéité selon les orages du 25 avril**
- **Limitation horaire d'irrigation (irrigation seulement de 18h00 à 09h00)**
- Situation des nappes au 25/04 : **toujours tendu**

Tendance météo : vent et mercure en baisse

Fin de l'épisode orageux avec des cumuls très aléatoires sur le Sud Vendée : de 0 mm à plus de 20 mm pour les plus chanceux. Pour les 8 prochains jours pas de précipitation à attendre malheureusement. Mercure stable avec 10-11°C le matin et 20°C l'après-midi. Vent régulier de 15-20km/h toujours orienté Nord—Nord Est...

Demande climatique stable pour les 8 prochains jours : 3-3.5 mm/j

Etat des réserves utiles des sols : des RFU à la baisse au 28/04

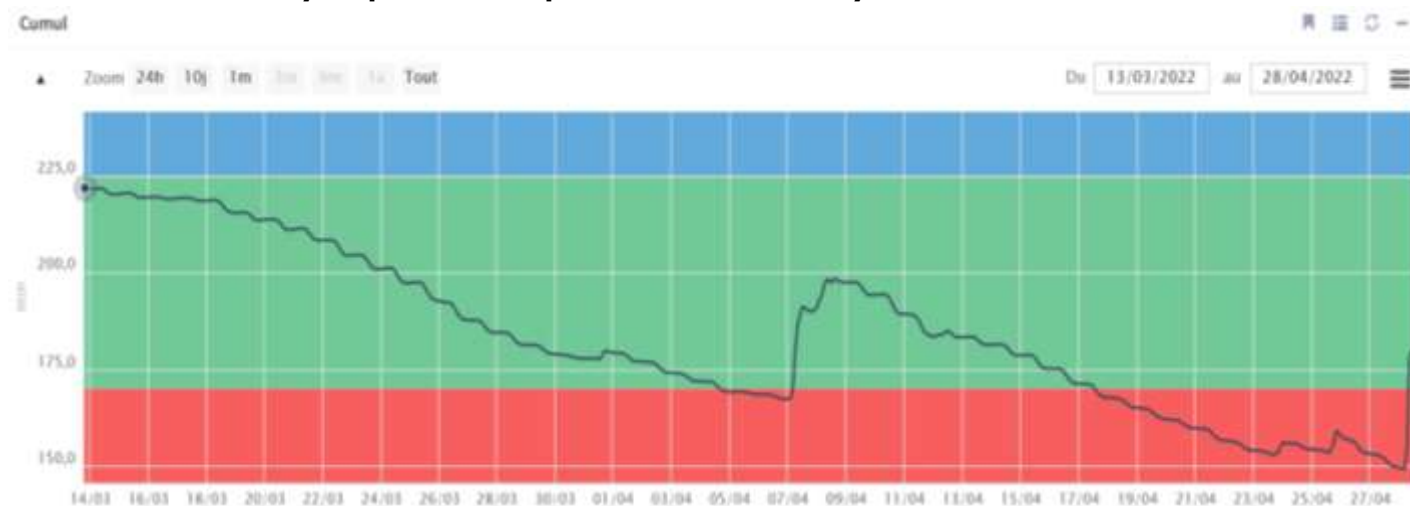
L'**hétérogénéité des précipitations** de début de semaine donne lieu à une **adaptation des pratiques d'irrigation** sur céréales à paille.

- Pour les secteurs avec des cumuls inférieurs à 10 mm, déclenchement de l'irrigation dès que possible dans tous les types de terre de plaine.
- Pour les secteurs avec des cumuls compris entre 10 et 20 mm, déclenchement de l'irrigation à partir de fin de semaine-ce week-end.
- Pour les secteurs avec cumuls supérieurs à 20 mm, déclenchement de l'irrigation à partir de lundi prochain.

Pour les apports, 25 à 30 mm/passage sont recommandés. Au-delà, le risque de moindre efficacité de l'irrigation est notable en Sud Vendée (percolation en petites terres superficielles et battance sur terres limoneuses).

Ci-dessous la situation hydrique pour une parcelle de plaine, n'ayant pas bénéficié des orages du 25 avril. Démarrage de l'irrigation hier soir !

Etat de la réserve hydrique sur une parcelle de Groie Moyenne – Blé dur au stade DFP



Etat de la réserve hydrique sur une parcelle de Groie Moyenne – Luzerne fourragère – 1^{ère} fauche le 13/04/2022.



Pour les luzernes fourragères la situation hydrique est assez semblable à celle des céréales à paille. RFU assez basse en générale, sauf pour les secteurs où les orages ont été significatifs lundi dernier.

Après les premières fauches, la stratégie est d'irriguer dès que possible pour redynamiser la reprise de végétation. Là aussi il convient de rester sur des apports de 25-30 mm/passage. Apporter plus de 40 mm/passage est non efficace sur luzerne avec un manque de valorisation de l'eau. Même si plus contraignant en termes de charge de travail, 2 apports de 20 mm entre 2 fauches sont toujours bien efficaces que 1 apport de 40 mm....

Toutes les données des sondes capacitatives consulaires + température du sol sont disponibles depuis le site AQUALIS.fr et depuis l'appli du même nom téléchargeable sur Smartphone/tablette

Login = vendeeCA85
Mdp = irrigation

Restriction d'irrigation : limitations horaires dès le 04/04

Dans la mesure où les indicateurs milieux sont tous très proches des seuils de vigilance fin mi-avril, il a été décidé par la profession de limiter les prélèvements d'irrigation dès début avril pour préserver autant que possible des côtes piézométriques satisfaisantes durant le printemps. Bien évidemment si la situation venait à s'inverser, la limitation horaire serait levée.

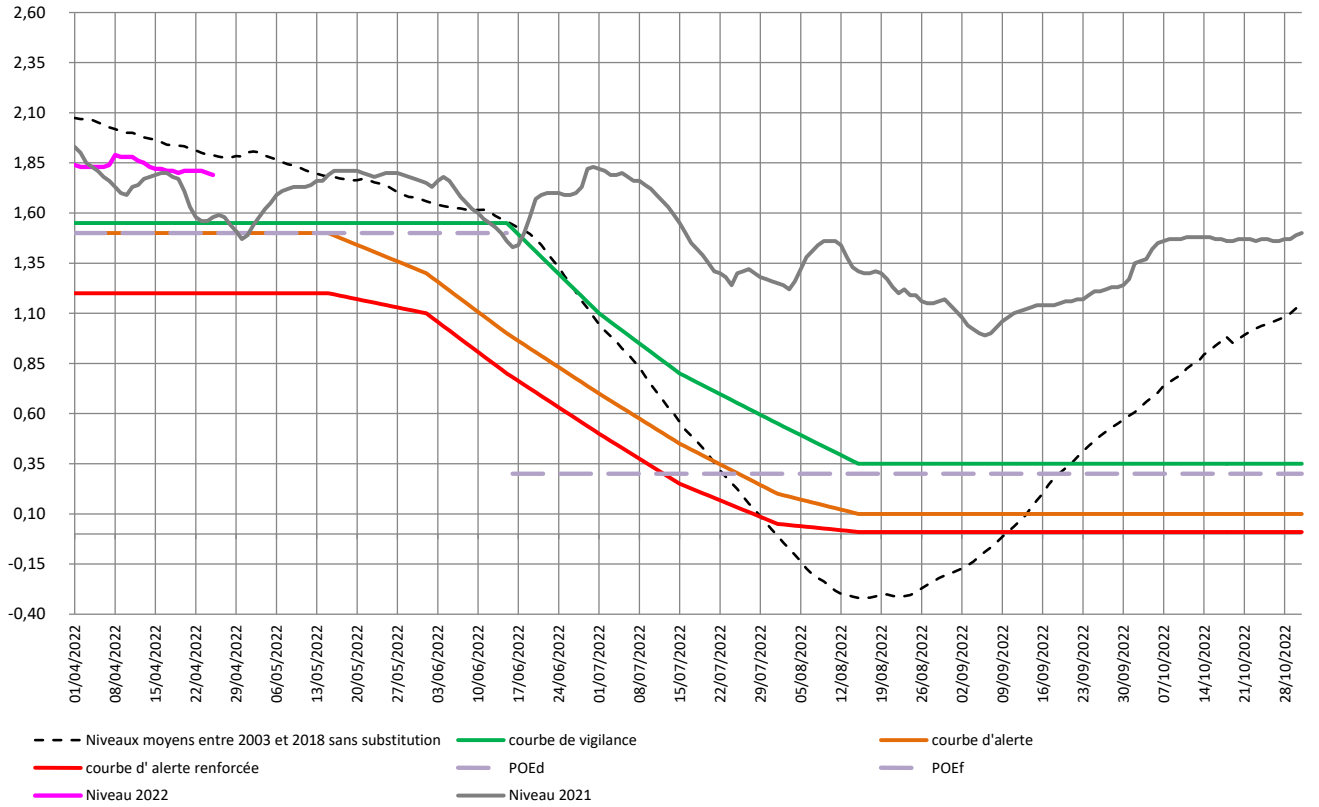
Ainsi à compter du 04/04/2022, les irrigations sont possibles seulement de 18h à 09h 7/7 jours. Les irrigations de jours sont interdites jusqu'à nouvel ordre et cela pour toutes les espèces cultivées, sans exception.

Etat des indicateurs de nappe secteurs Lay et Vendée au 25 avril 2022

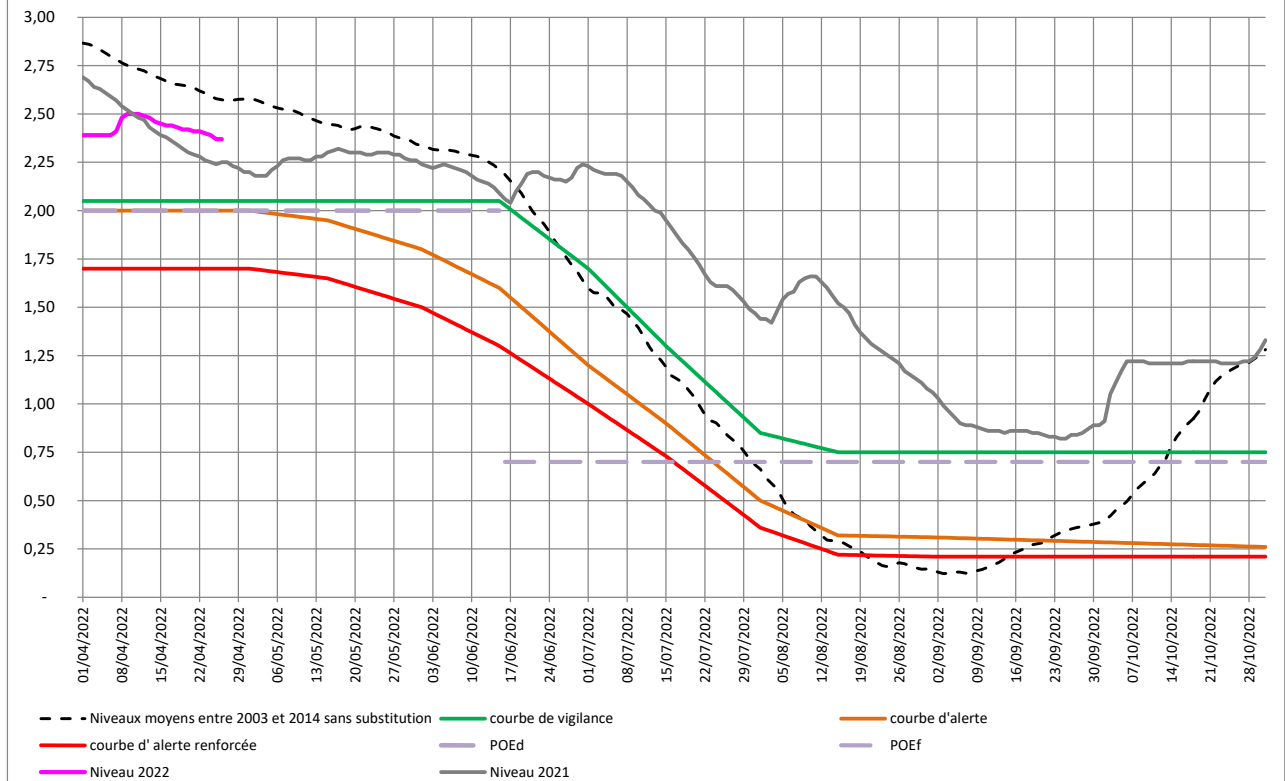
Ci-dessous (**en rose sur le graphique**) la situation de la nappe du DOGGER pour l'ensemble des indicateurs des secteurs Lay et Vendée nappe (MP12 et MP13).

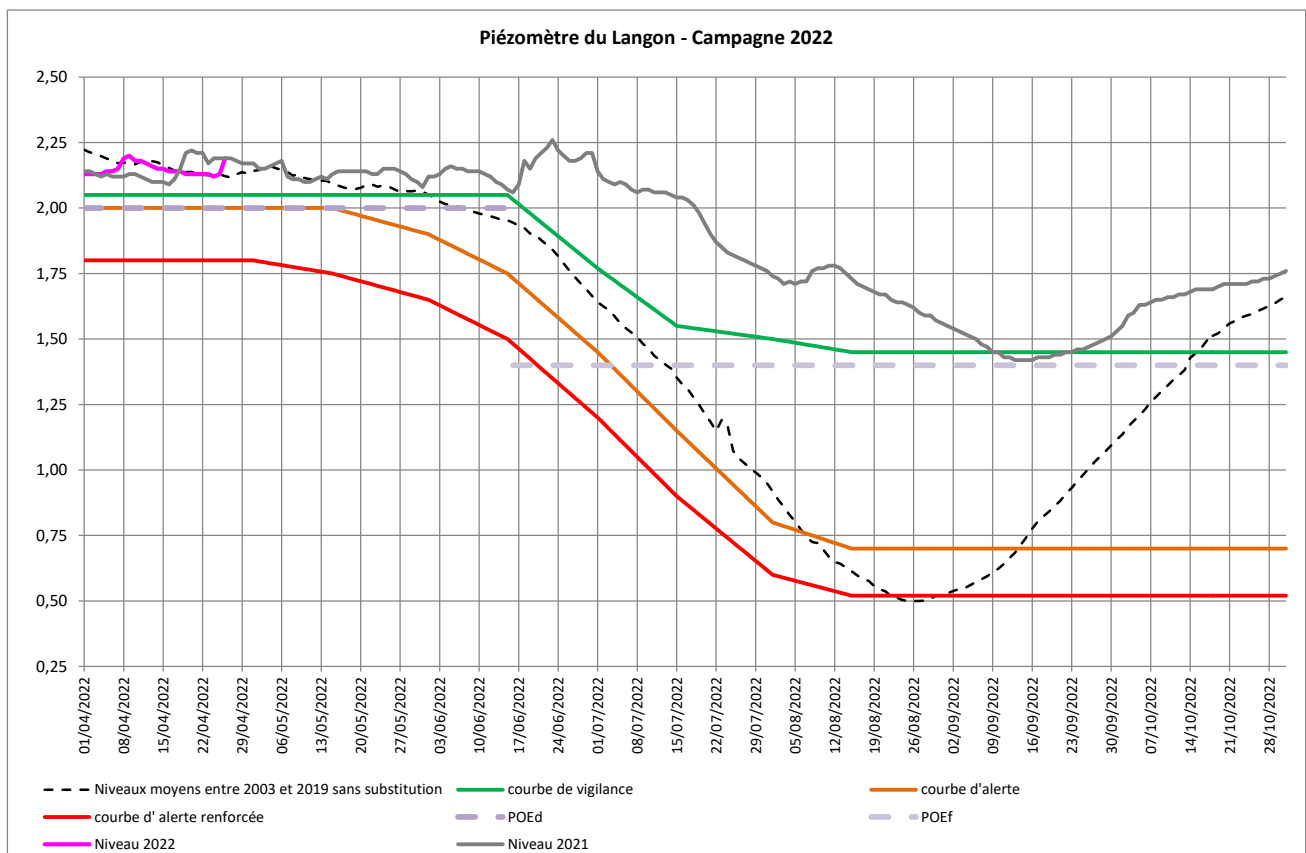
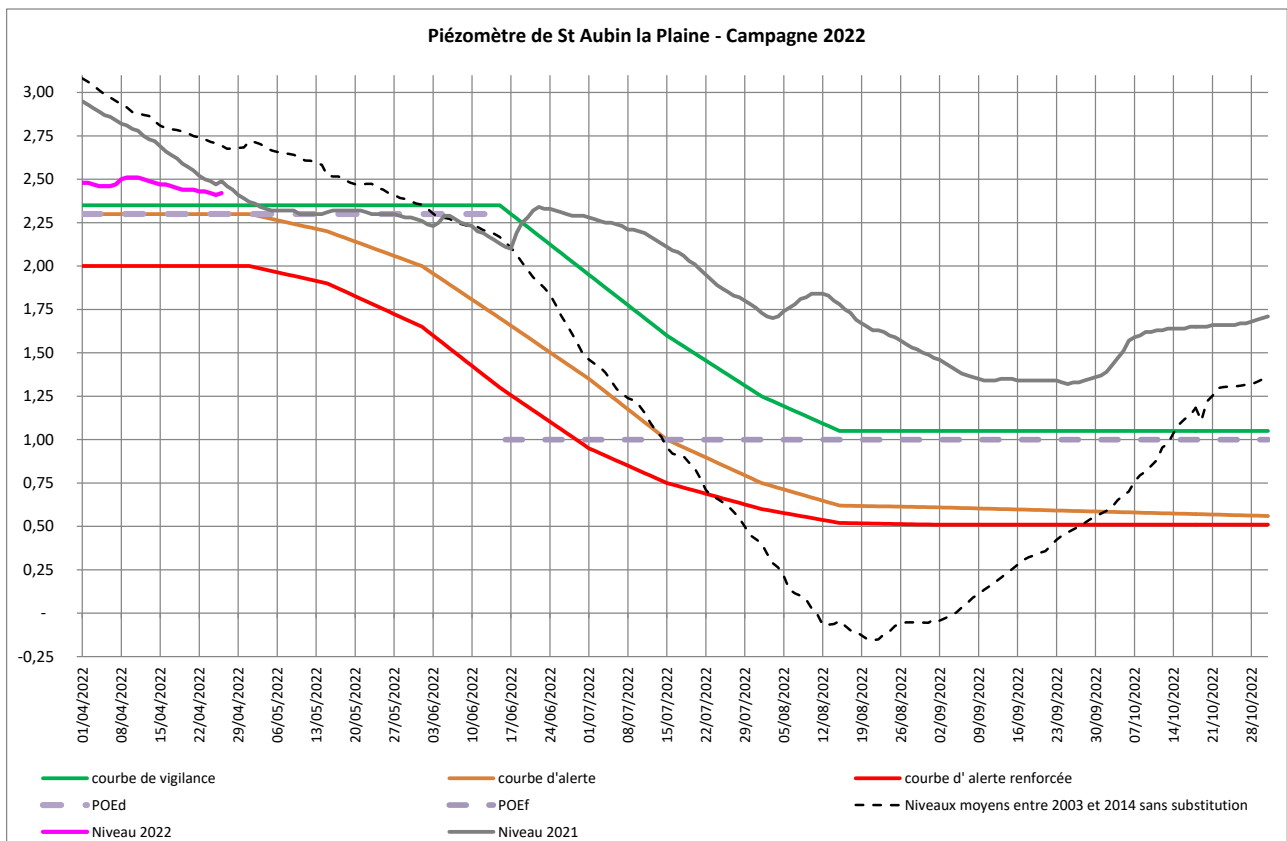
Stabilité de tous les indicateurs de nappe sur les secteurs Lay et Vendée en raison des très modestes prélèvements depuis une semaine. Cette situation devrait évoluer à partir de mardi prochain, suite aux précipitations attendues tout le week end.

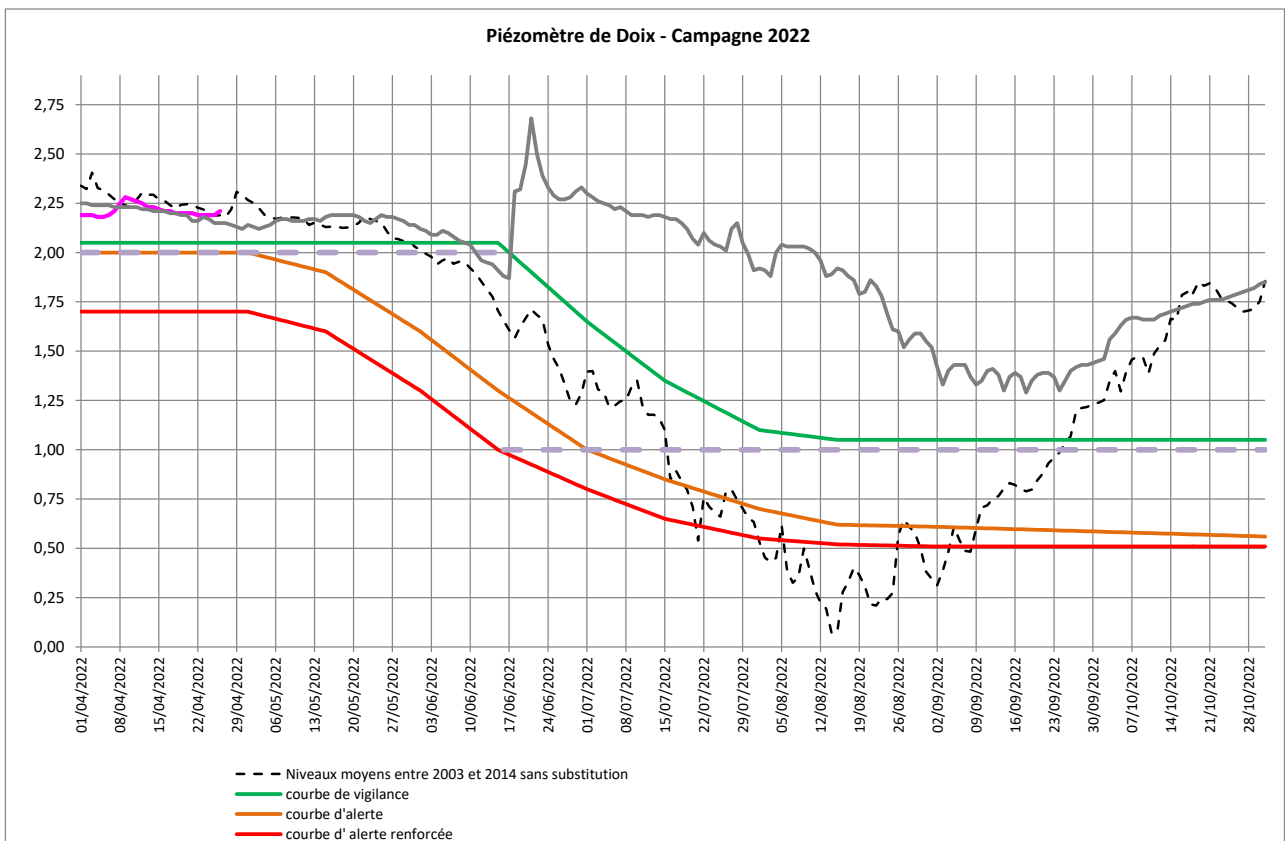
Piézomètre de Longeville sur Mer - Campagne 2022



Piézomètre de Luçon - Campagne 2022







Chambre d'agriculture des Pays de la Loire – Site de la Roche Sur Yon
 21 BD Réaumur
 85013 LA ROCHE SUR YON CEDEX
 Tél. 02 51.36.82.22

Rédaction : Eric FAURE

Avec le soutien financier de :

Reproduction interdite

