

Résumé de la semaine :

- Météo : **pas d'eau sous 8 jours**
- Etat des réserves utiles des sols : **RFU épuisées bien souvent**
- **Limitation horaire d'irrigation et week end pour Lay Ouest et Vendée Ouest**
- Situation des nappes au 05/05 : **premières courbes atteintes...**

Tendance météo : un mercure qui va grimper encore et du soleil

Pas de cadeau au niveau de la météo : le printemps continue sur sa lancée avec un soleil quasi permanent et un mercure doux pour la saison. Résultat : une demande climatique journalière qui est comprise entre 4 et 4.5 mm/ depuis une semaine !

Vent toujours de secteur Nord à Nord Est, pas synonyme de précipitations malheureusement.

Demande climatique en hausse pour les 8 prochains jours : 5-6 mm/j !

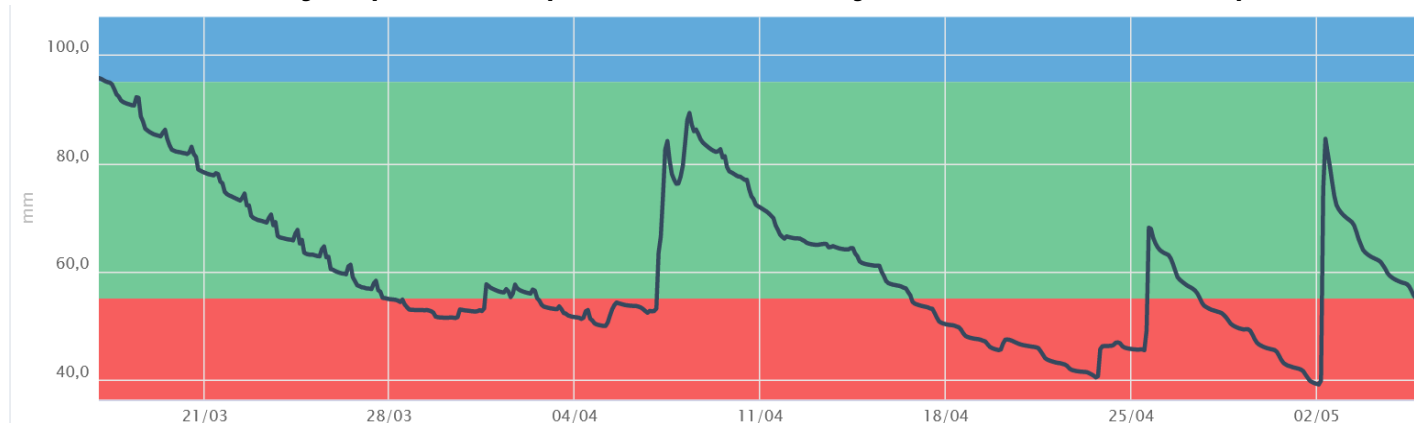
Etat des réserves utiles des sols : des RFU qui baissent très vite

De manière générale, les réserves hydriques des sols sont basses, même en cas de premier passage d'irrigation il y a 7 - 10 jours. Les consommations journalières sont comprises entre 3 et 4.7 mm/j depuis une semaine. Avec de telles valeurs, même avec le recours à l'irrigation, un apport de 30 mm effectué le 27/04 est déjà entièrement valorisé par le blé à ce jour. Dans le cas de non déclenchement de l'irrigation depuis le 01/04, c'est évidemment bien pire, même après les épisodes orageux du mois d'avril.

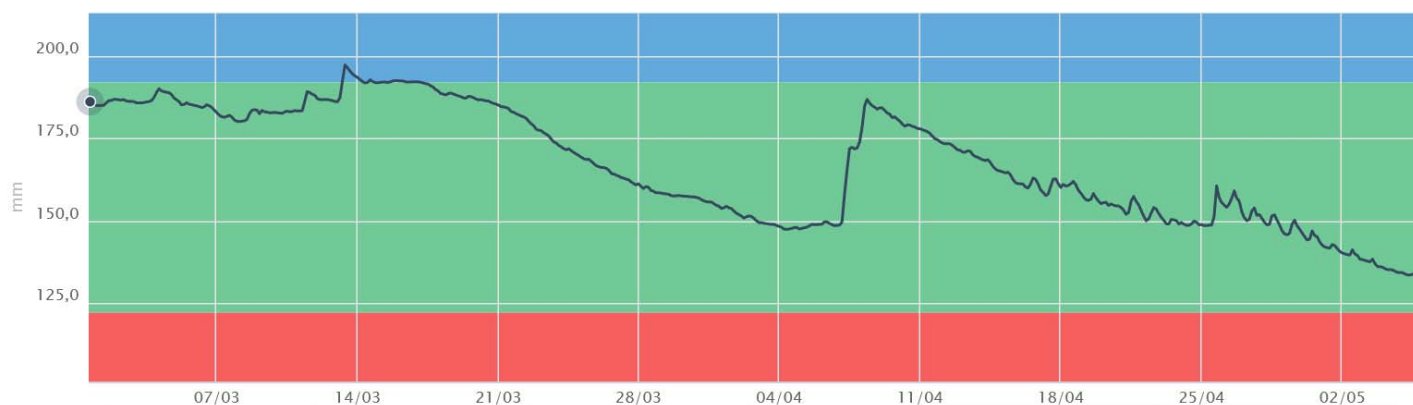
La majorité des blés vont entrer en phase de floraison la semaine prochaine (sauf semis et variété précoces, déjà en floraison cette semaine). Si irrigation au programme, veillez à ne pas irriguer sur la fleur pour limiter le risque fusarioses. Certes, la météo est peu propice au risque cette année mais il n'est pas nécessaire de l'augmenter avec une irrigation mal positionnée. Préférez une irrigation en amont de la floraison ou juste après, une fois les épillets refermés.

Pour les irrigations, 30 mm/passage à la vue de la demande climatique et du stade.

Etat de la réserve hydrique sur une parcelle de Groie Moyenne – Blé dur au stade pré floraison



Etat de la réserve hydrique sur une parcelle de Groie Moyenne – Luzerne fourragère – 1^{ère} fauche le 13/04/2022.



Pour les luzernes fourragères la situation hydrique est assez semblable à celle des céréales à paille. RFU assez basse en générale, sauf pour les secteurs où les orages ont été significatifs lundi dernier.

Toutes les données des sondes capacitatives consulaires + température du sol sont disponibles depuis le site AQUALIS.fr et depuis l'appli du même nom téléchargeable sur Smartphone/tablette

Login = vendeeCA85
Mdp = irrigation

Restriction d'irrigation : évolutions des limitations

Dans la mesure où les indicateurs milieux sont tous très proches des seuils de vigilance début mai, il a été décidé par la profession continuer à limiter les prélèvements d'irrigation dès début mai pour préserver autant que possible des côtes piézométriques durant le printemps.

- **Unités de gestion Lay Ouest (Longeville) et Vendée Ouest (St Aubin) :**

A compter du 06/05/2022, les irrigations sont possibles seulement de 18h à 09h uniquement la semaine. Les irrigations de jours et le week-end (du vendredi soir au dimanche soir) sont interdites jusqu'à nouvel ordre et cela pour toutes les espèces cultivées, sans exception.

- **Unités de gestion Lay Est (Luçon) et Vendée Centre (Le Langon) et Vendée Est (Doix):**

A compter du 06/05/2022, les irrigations sont possibles seulement de 18h à 09h 7j/7j. Les irrigations de jours sont interdites jusqu'à nouvel ordre et cela pour toutes les espèces cultivées, sans exception.

Ces limitations concernent les secteurs Lay nappe, Vendée nappe et Marais Sud Vendée, en lien avec les piézomètres de références sur ces secteurs.

NB : Ces limitations ne s'appliquent pas nécessairement sur les autres unités de gestions situées à proximité immédiate, notamment le secteur du Lay réalimenté. Ce secteur est géré par d'autres indicateurs milieux, qui à ce jour, ne nécessitent pas de limitations horaires.

Etat des indicateurs de nappe secteurs Lay et Vendée au 5 mai 2022

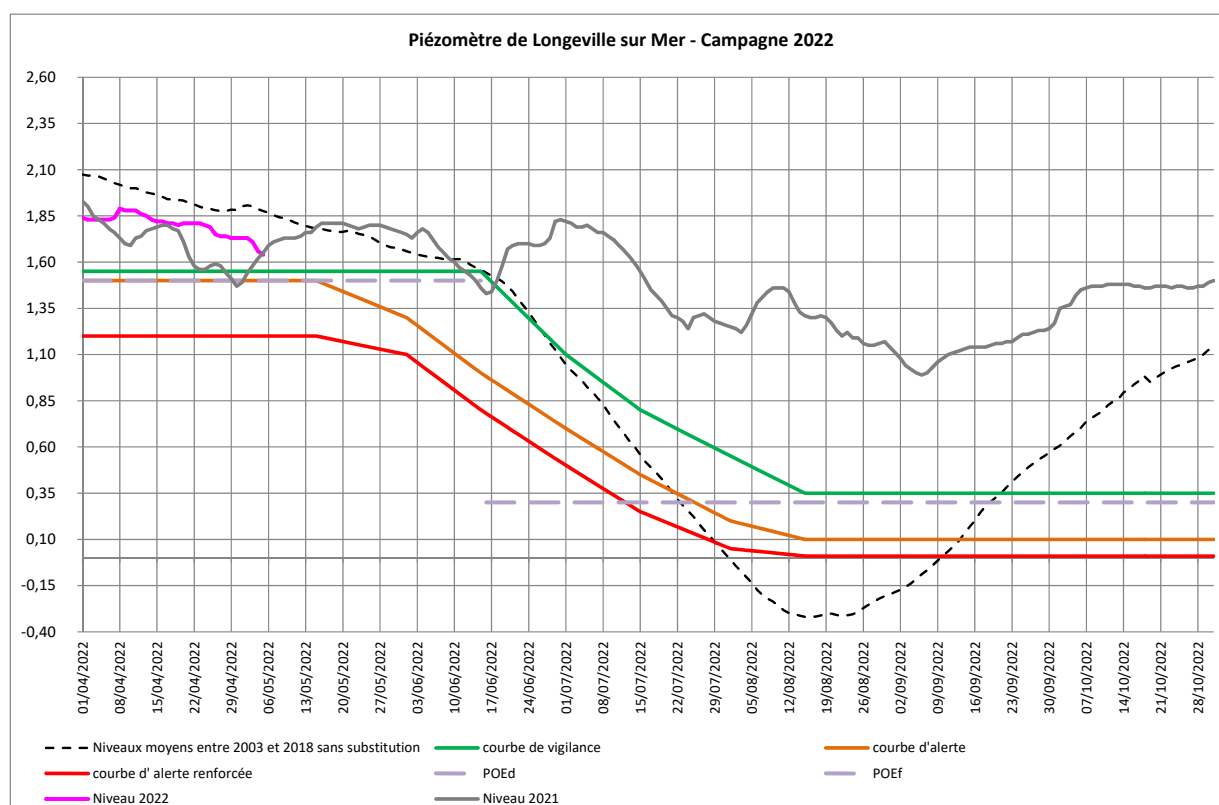
Ci-dessous (en rose sur le graphique) la situation de la nappe du DOGGER pour l'ensemble des indicateurs des secteurs Lay et Vendée nappe (MP12 et MP13) + secteur Autises.

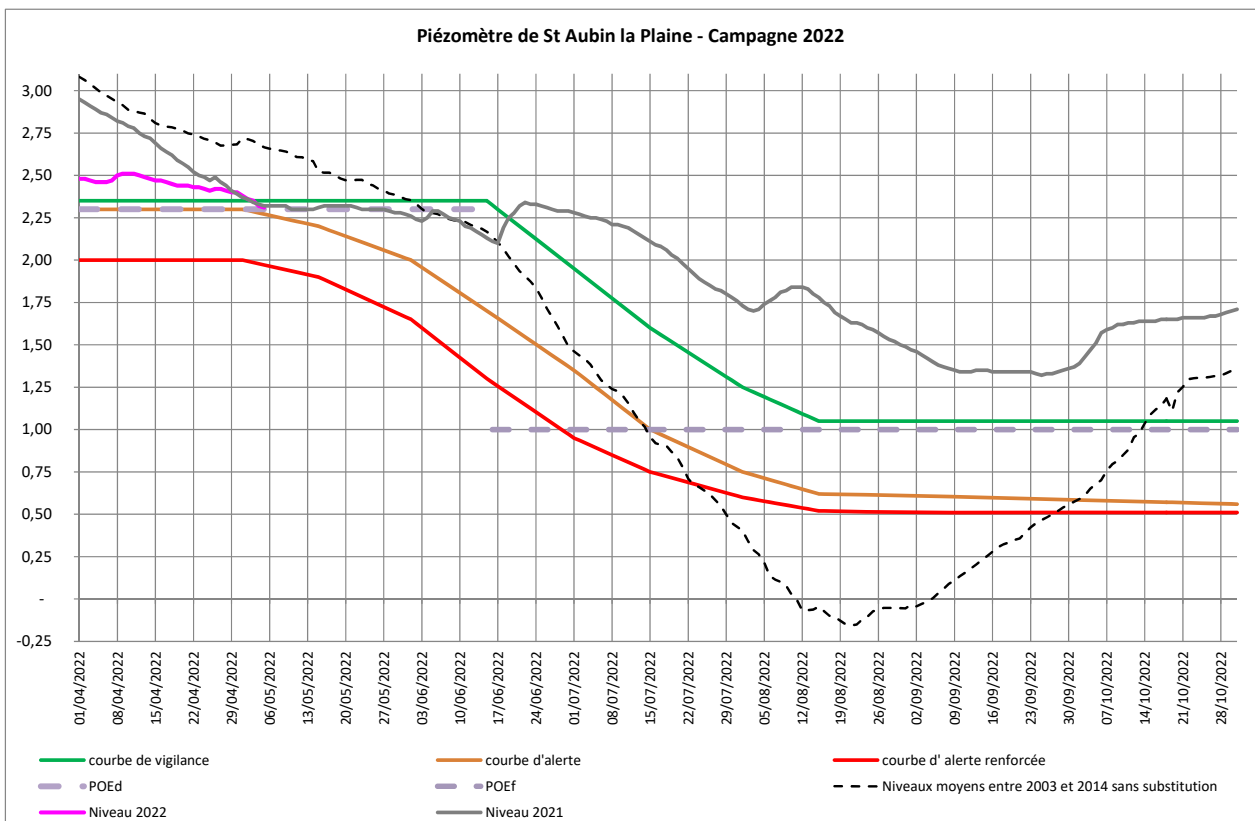
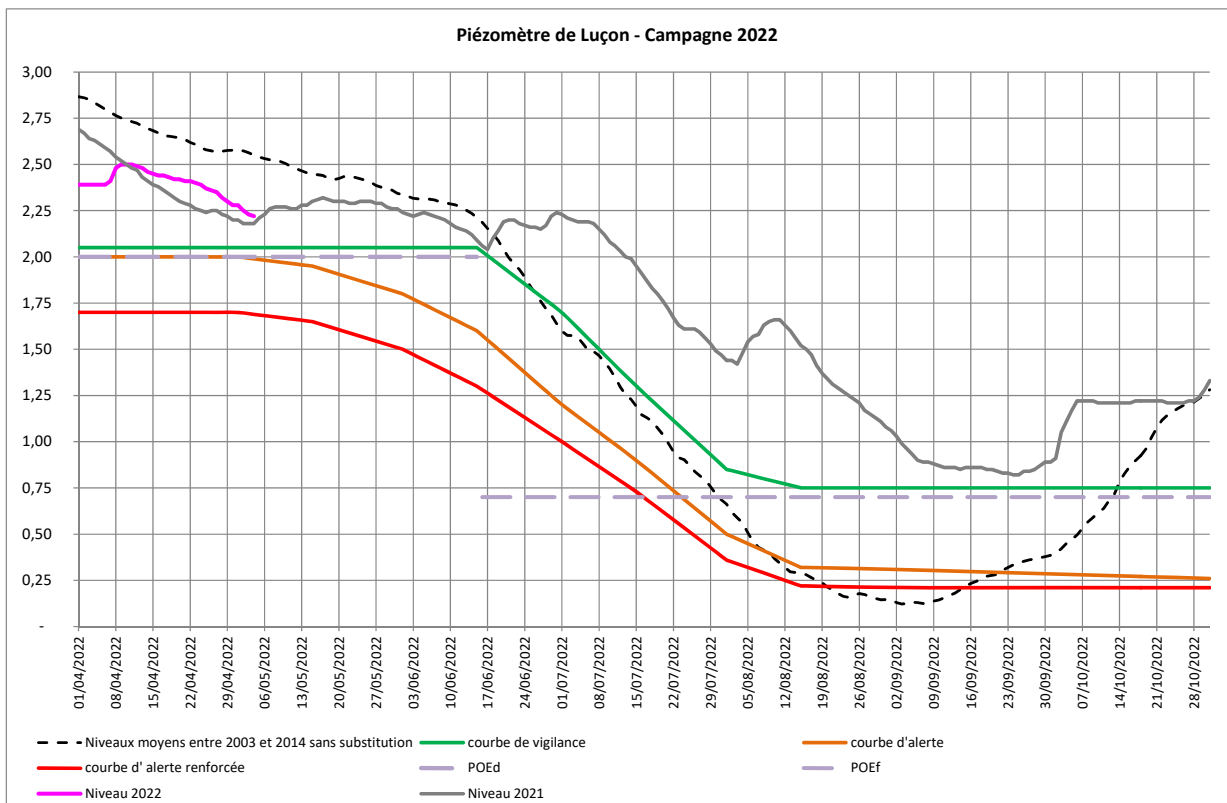
Comme prévisible le démarrage de l'irrigation se traduit depuis quelques jours sur les piézomètres.

A ce jour 2 indicateurs piézométriques sur Lay et Vendée montrent une tendance pessimiste :

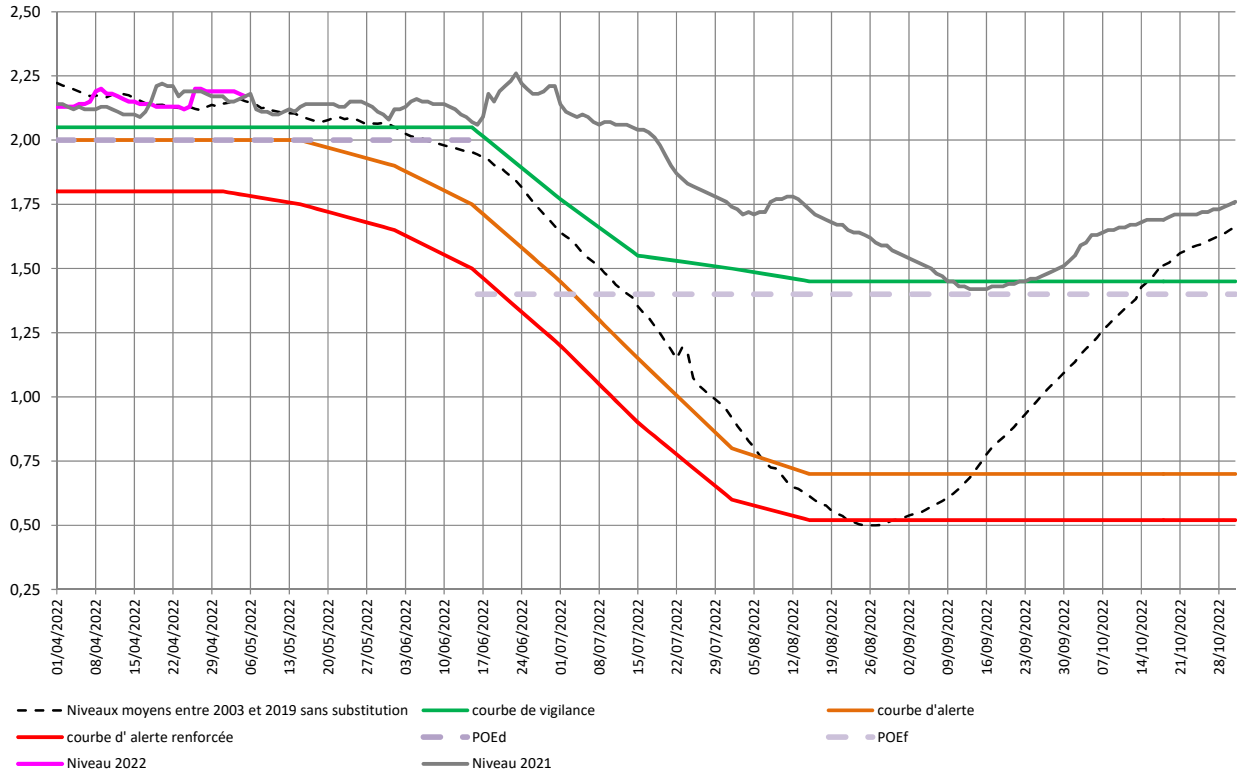
- Longeville : -4 cm/jour depuis cette semaine. Seuil de vigilance atteint sous 48 heures à cette allure
- St Aubin la Plaine : -2 cm/j et un seuil de vigilance franchit depuis 36 heures.

Rappel : Temps que l'alerte n'est pas franchie (courbe orange), l'OUGC a liberté de mettre en œuvre ses propres modalités de gestion. Si l'alerte est franchie, le Préfet reprend la main sur la gestion et peut mettre en œuvre ses propres modalités pour protéger les milieux.

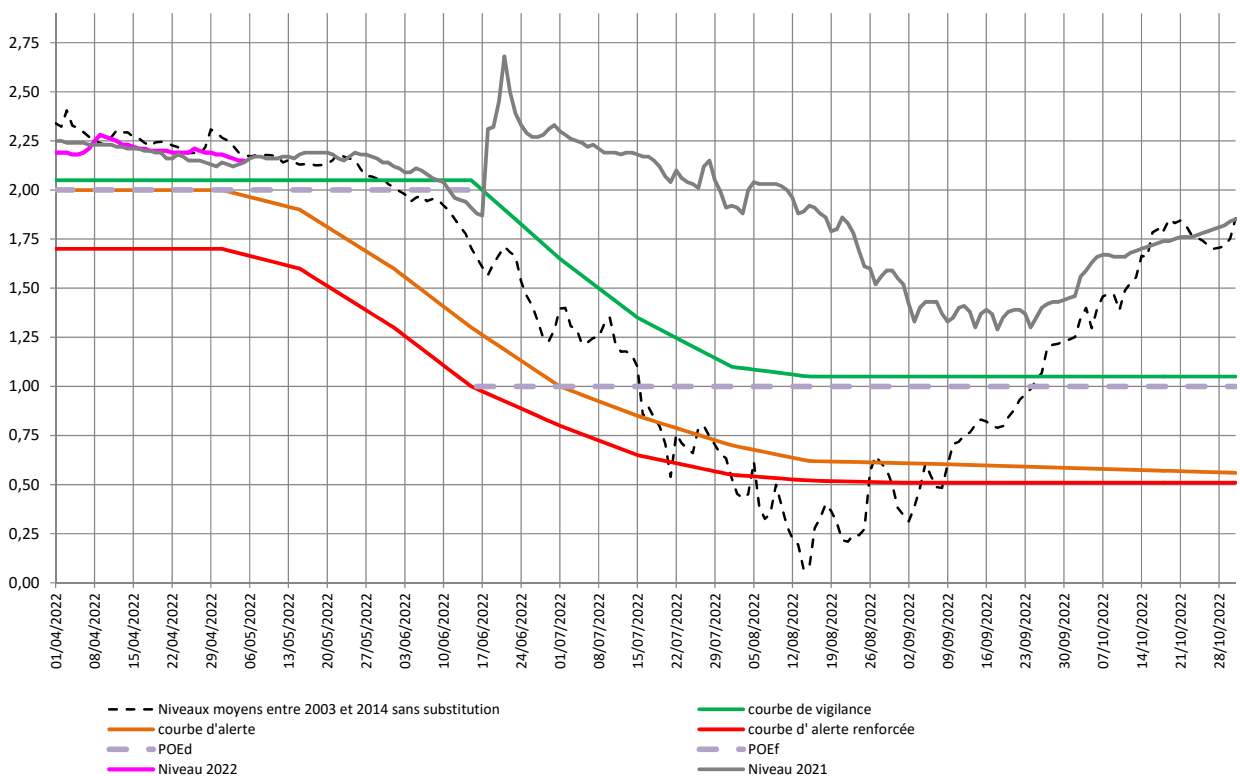


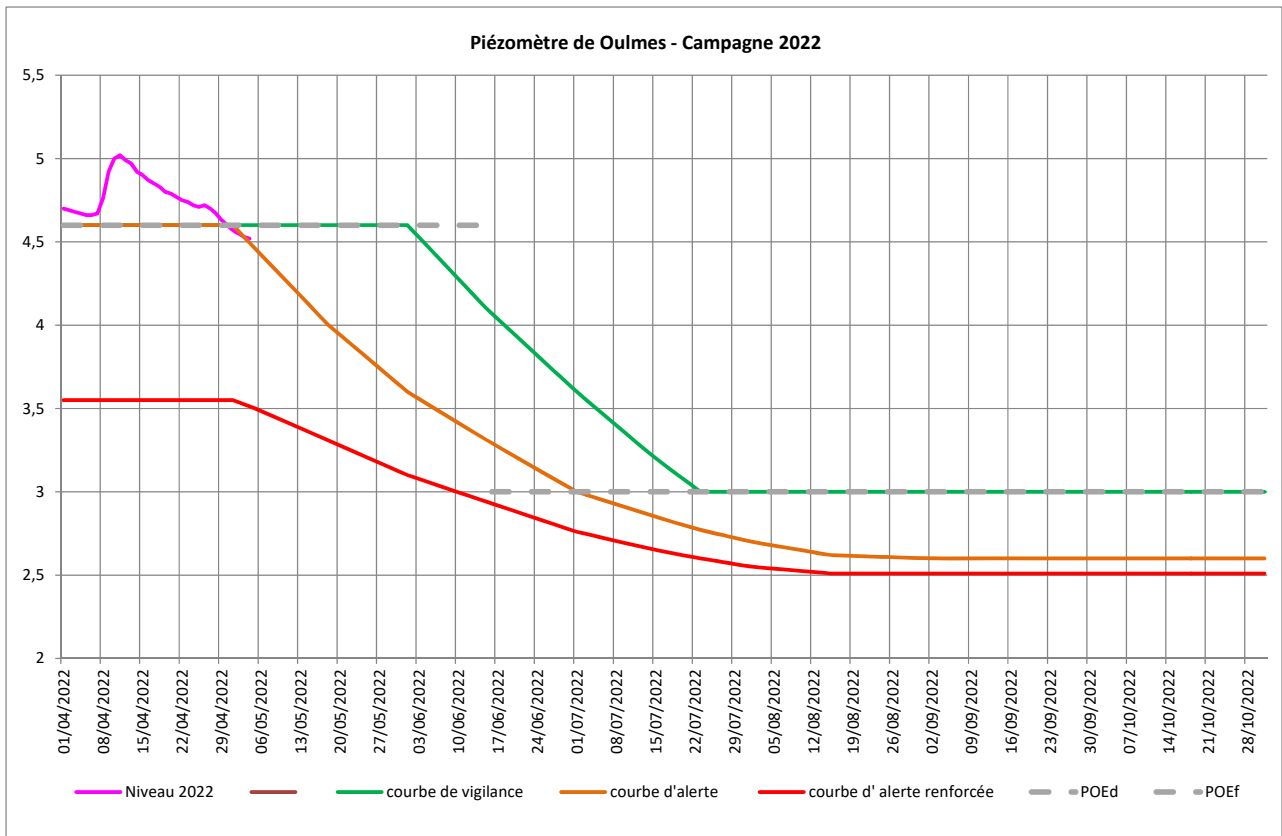


Piézomètre du Langon - Campagne 2022



Piézomètre de Doix - Campagne 2022





Chambre d'agriculture des Pays de la Loire – Site de la Roche Sur Yon
 21 BD Réaumur
 85013 LA ROCHE SUR YON CEDEX
 Tél. 02 51.36.82.22

Rédaction : Eric FAURE

Avec le soutien financier de :

Reproduction interdite

